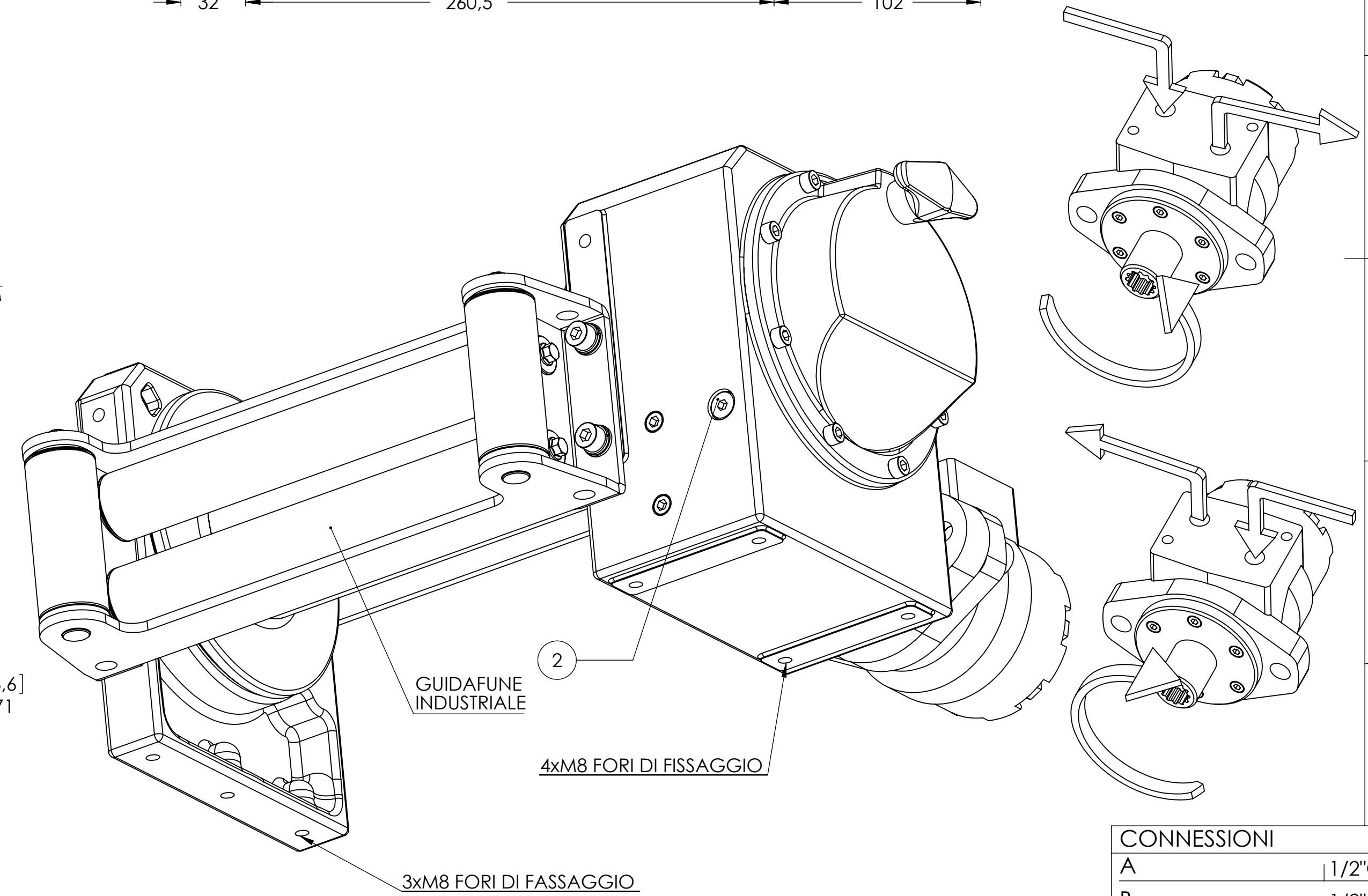
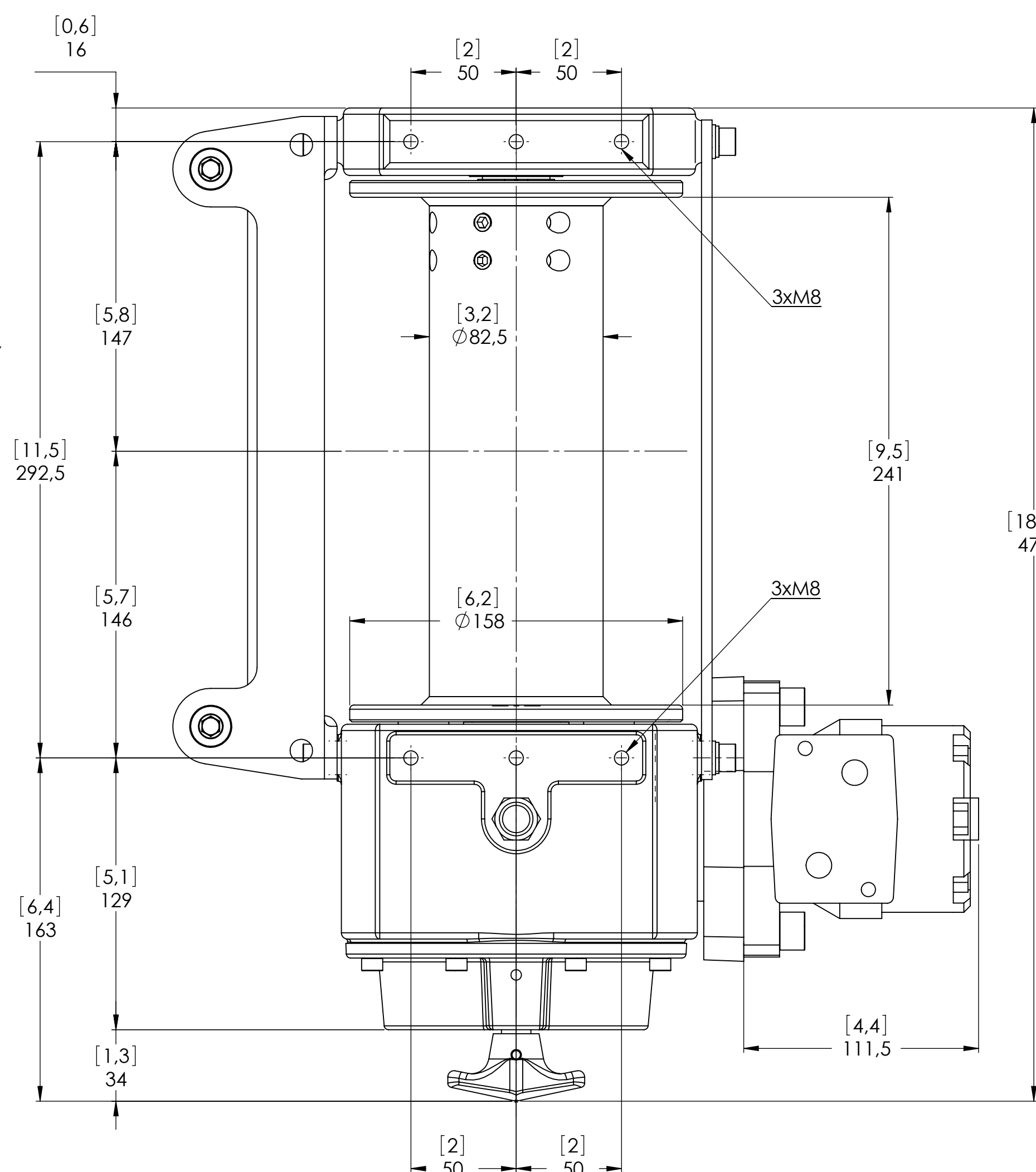
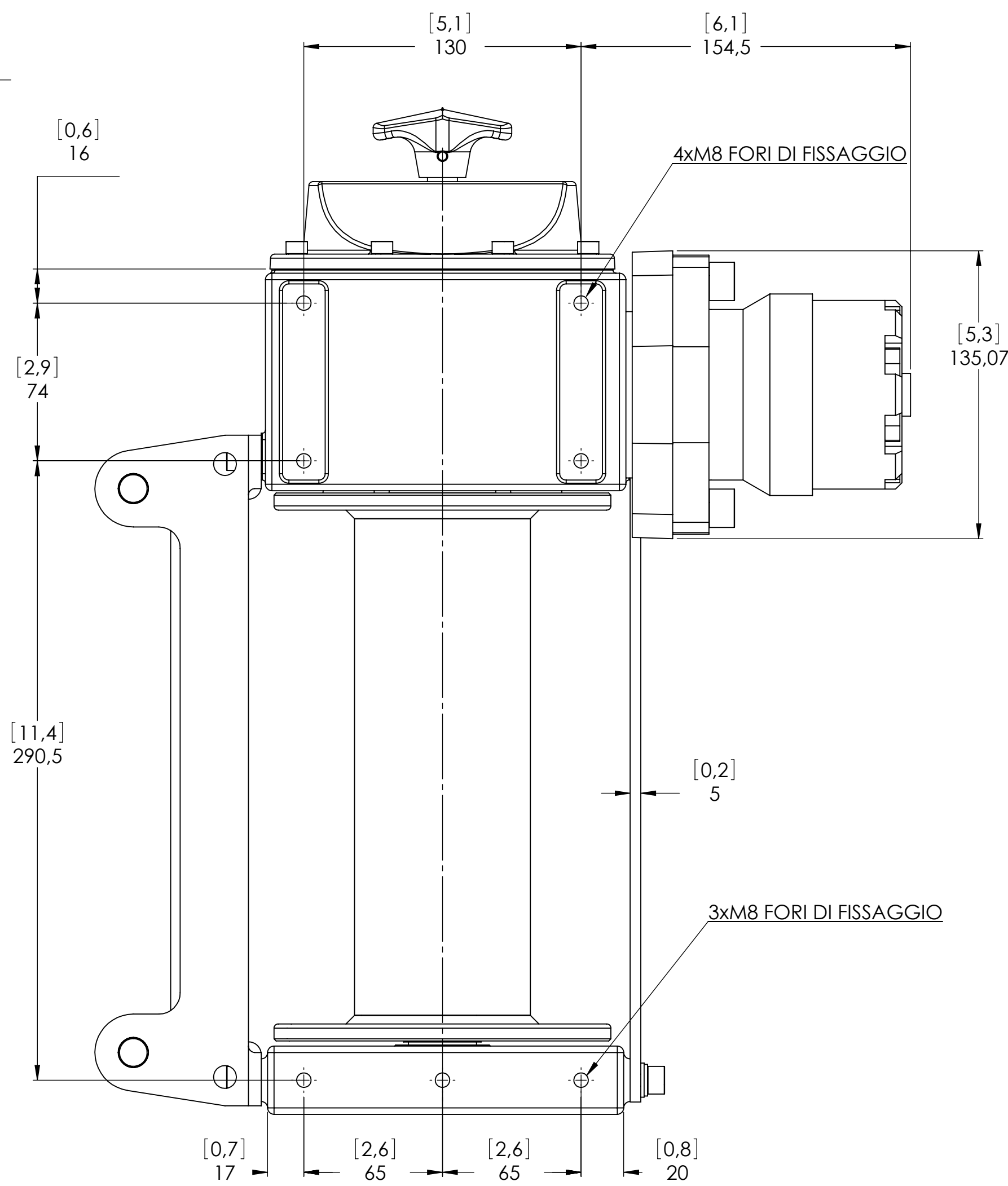
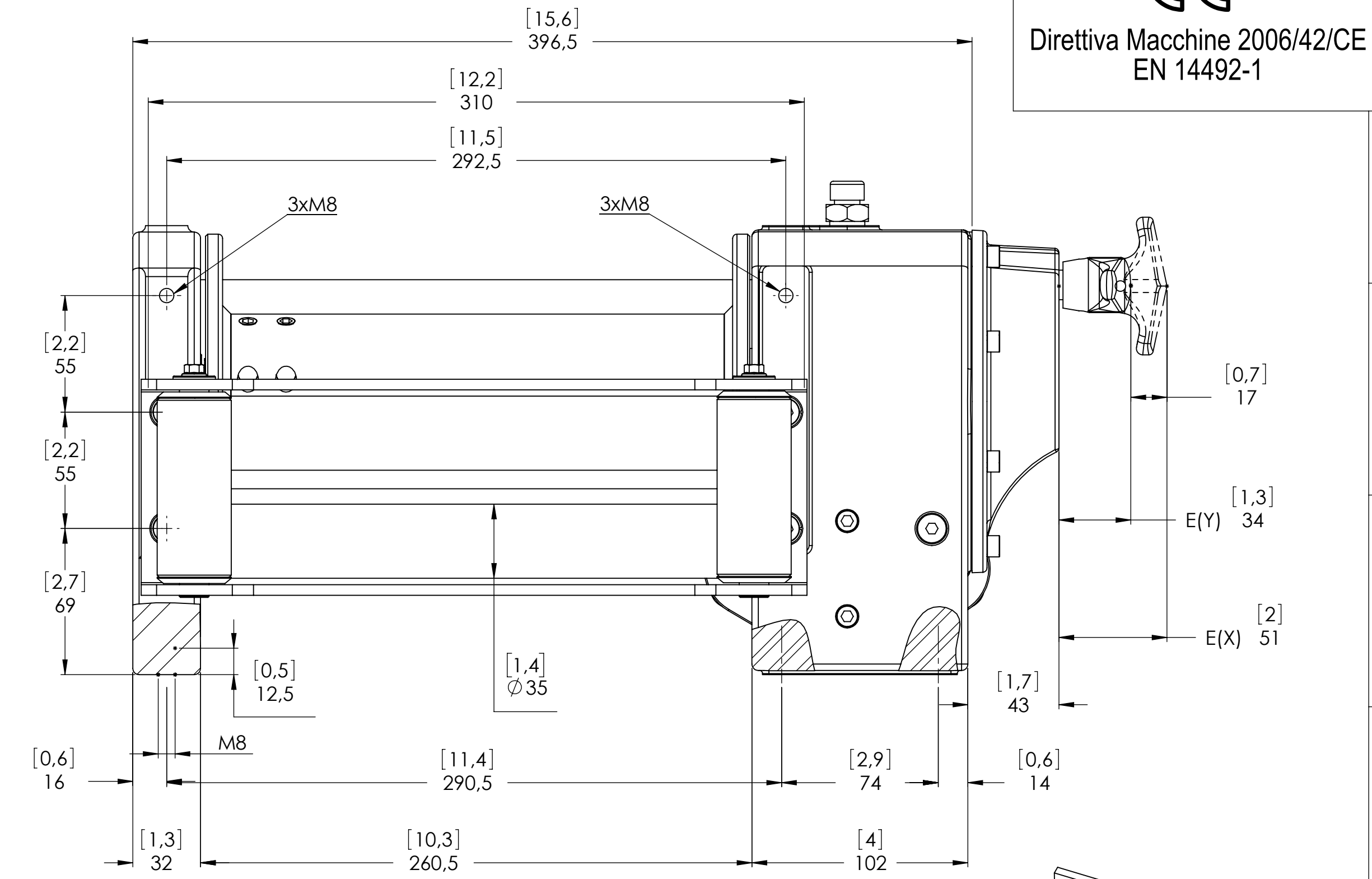
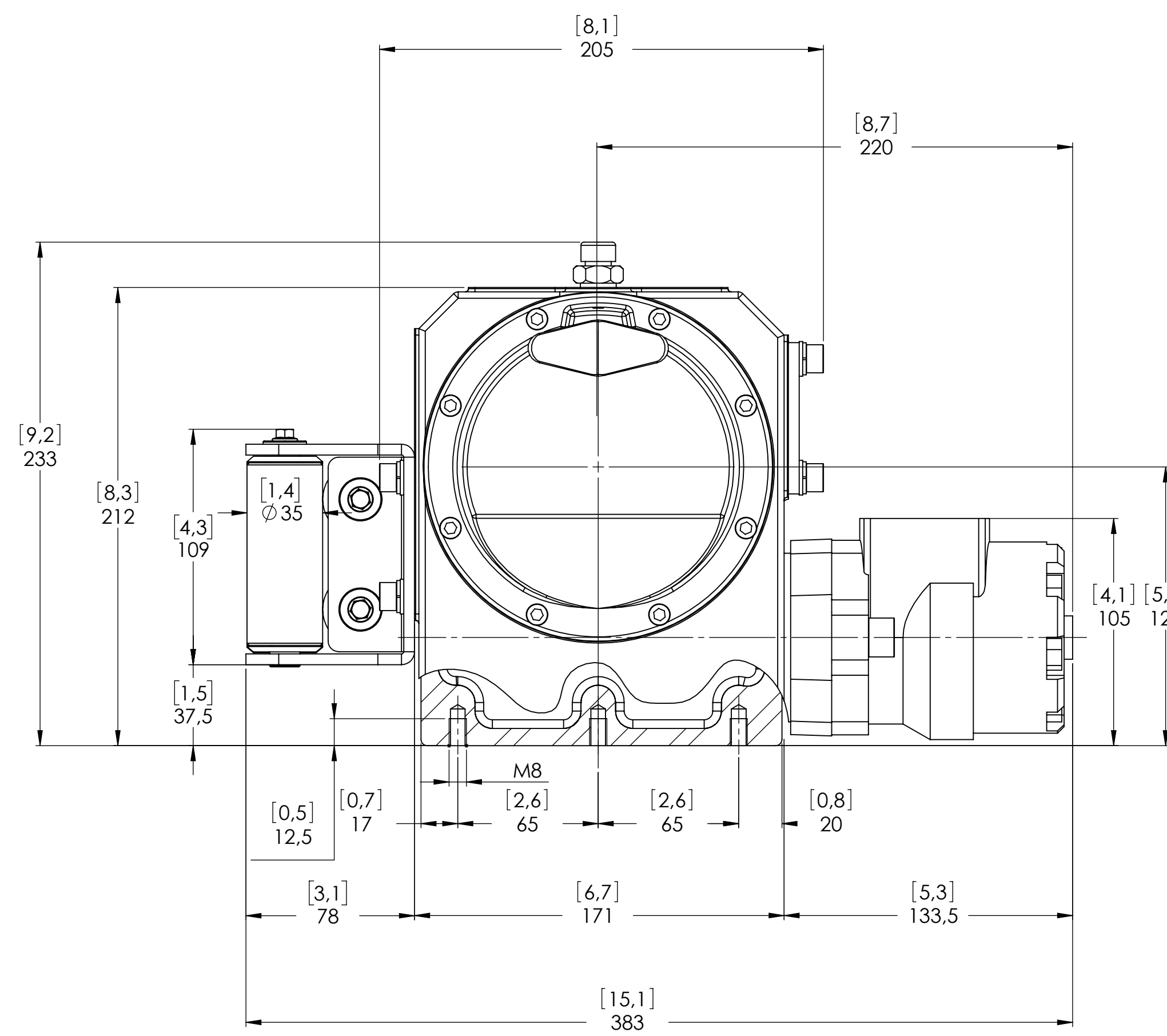
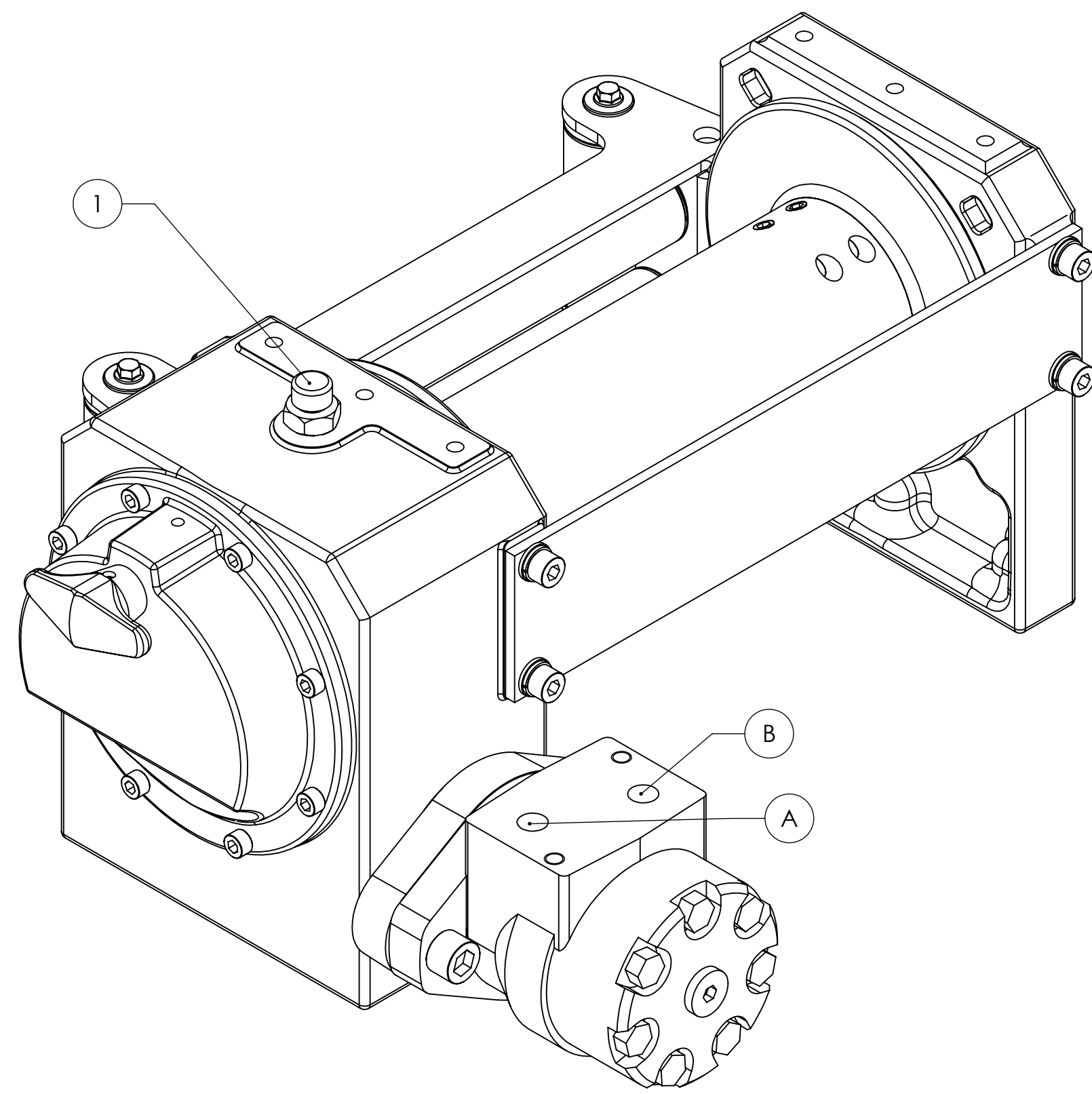
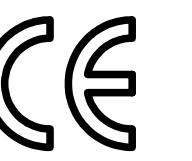


Direttiva Macchine 2006/42/CE
EN 14492-1

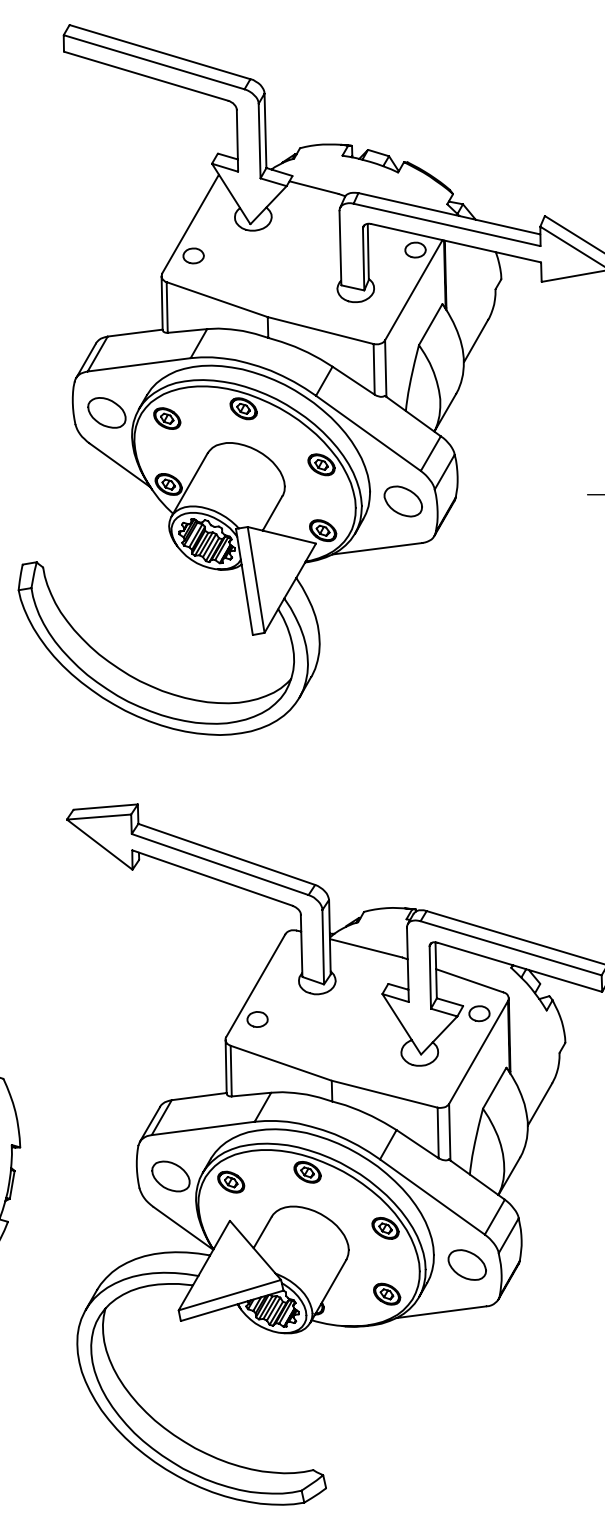
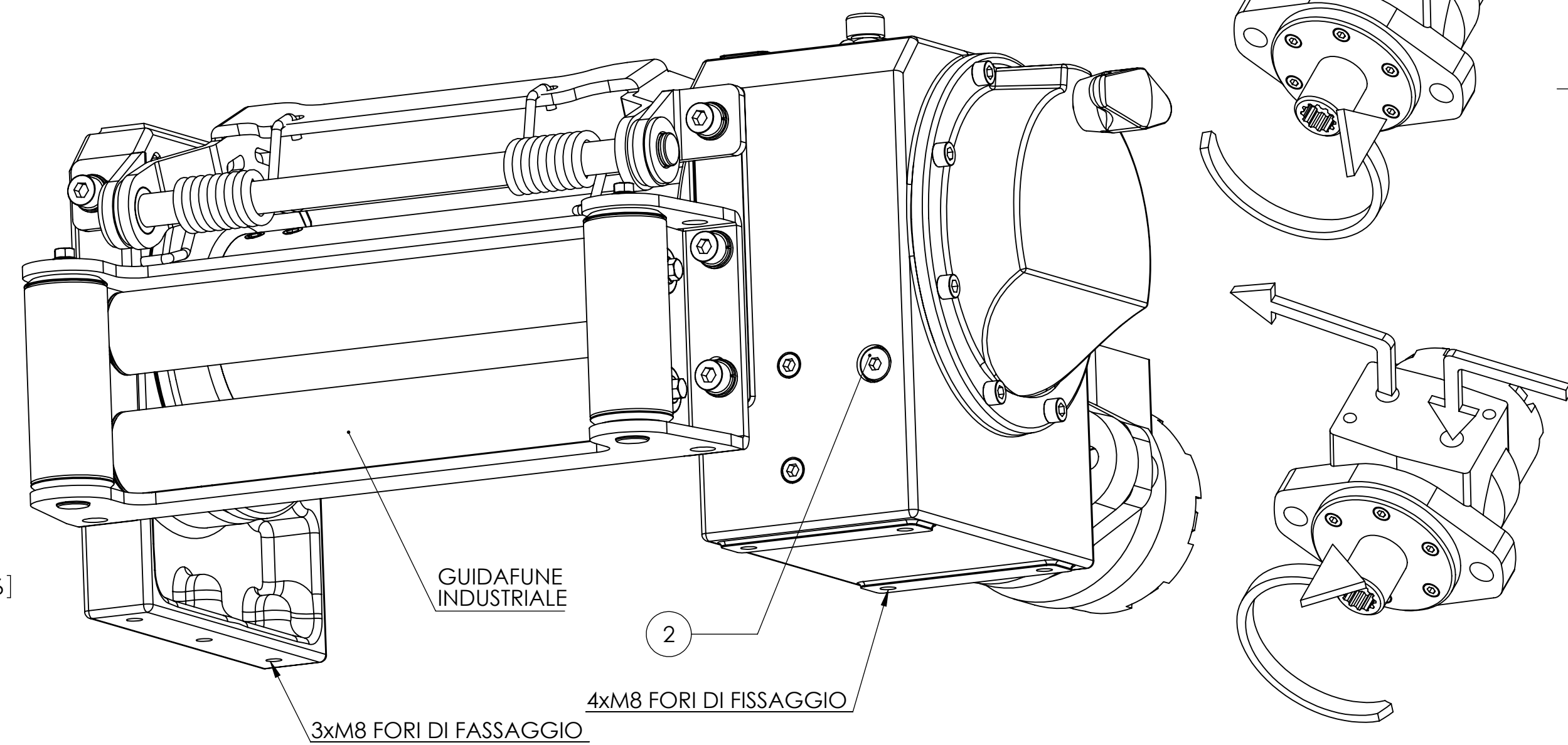
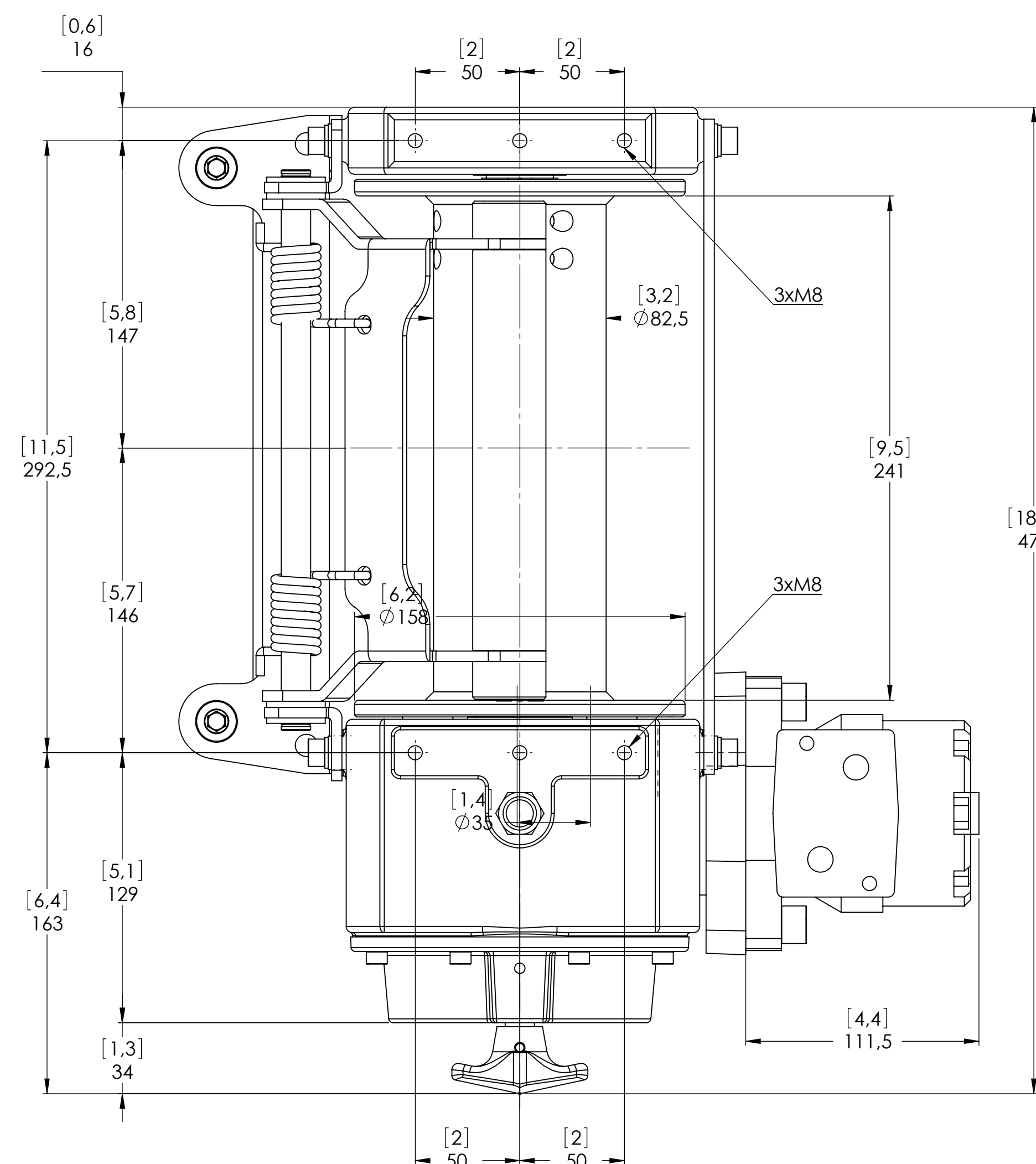
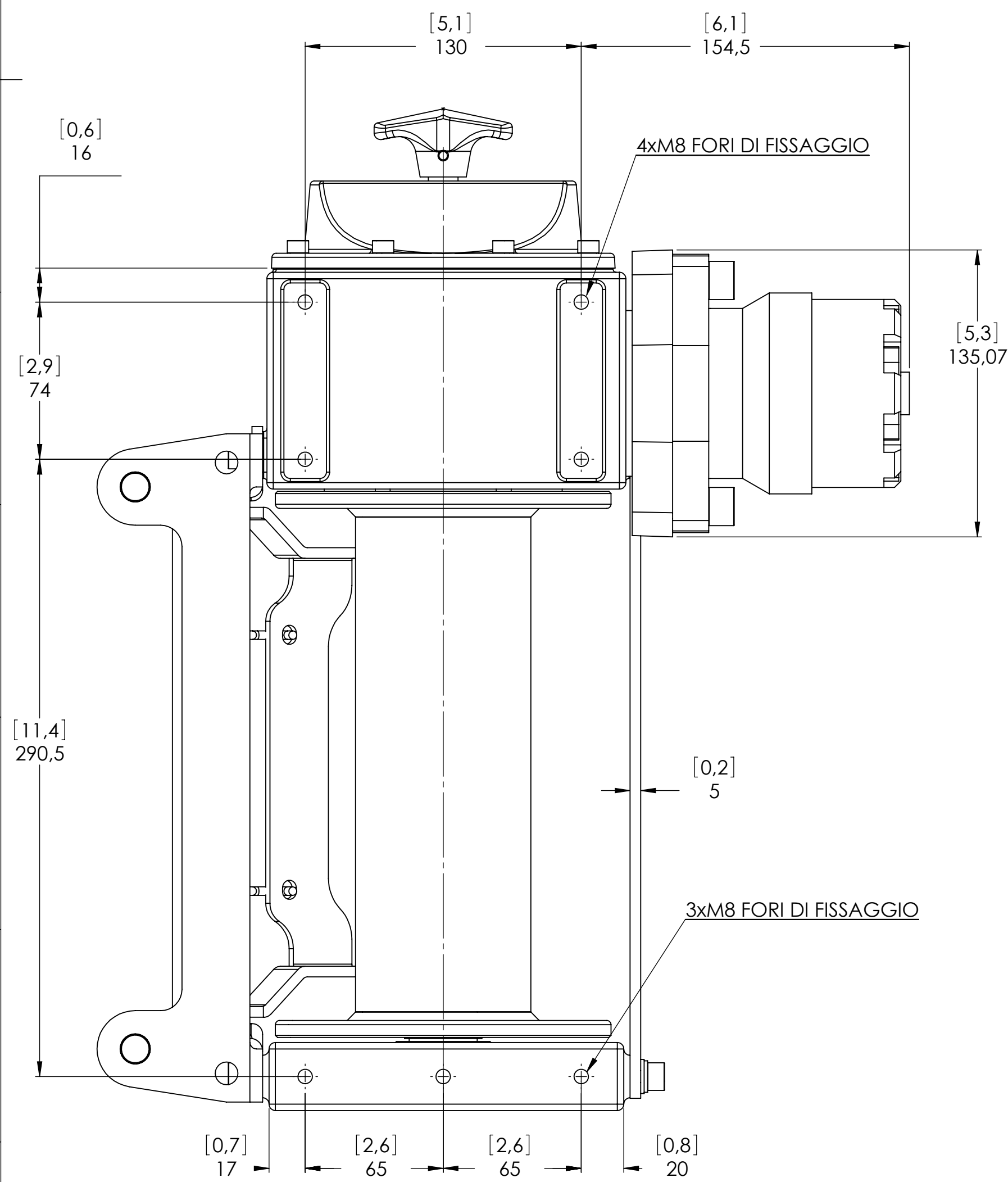
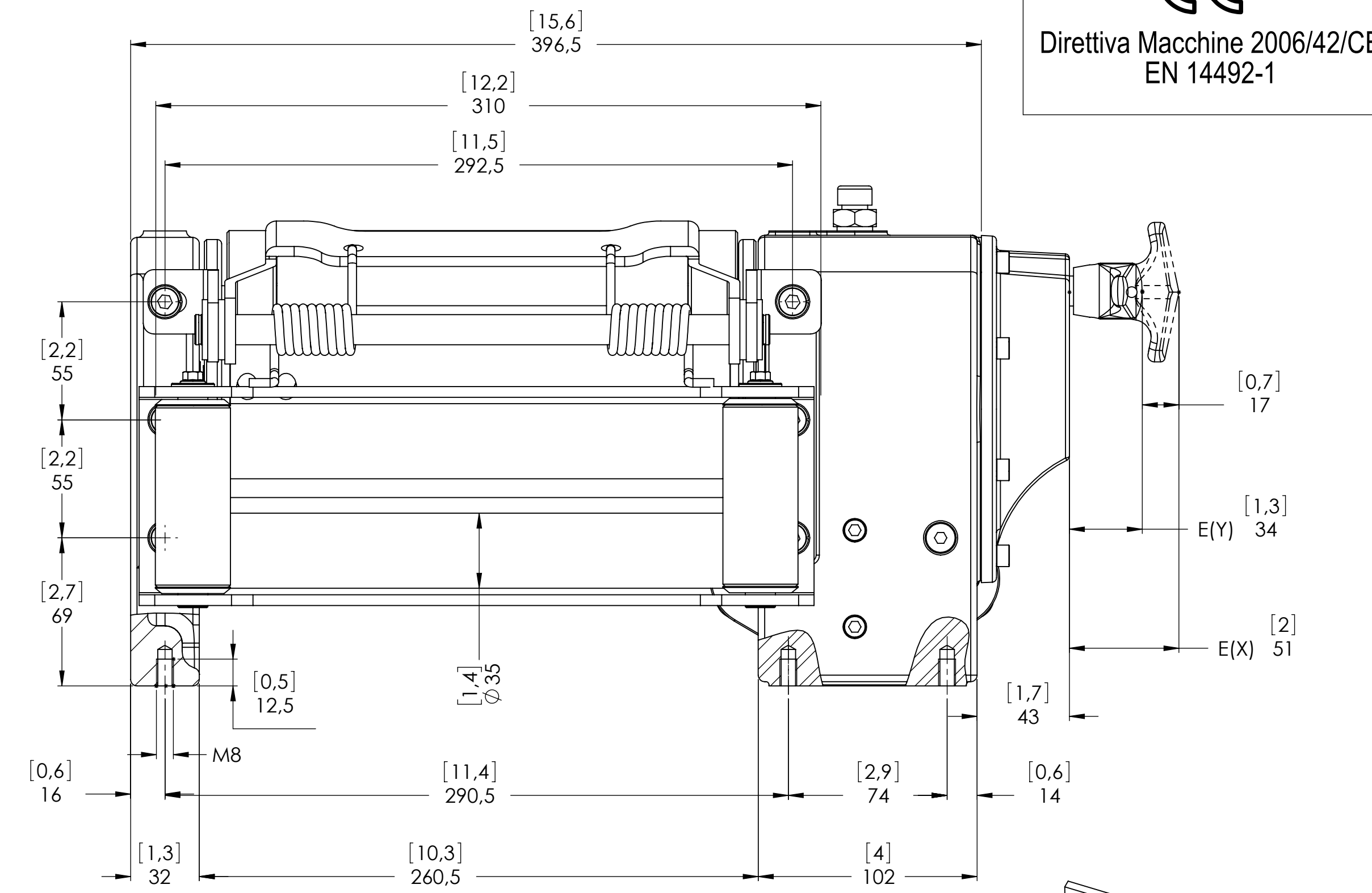
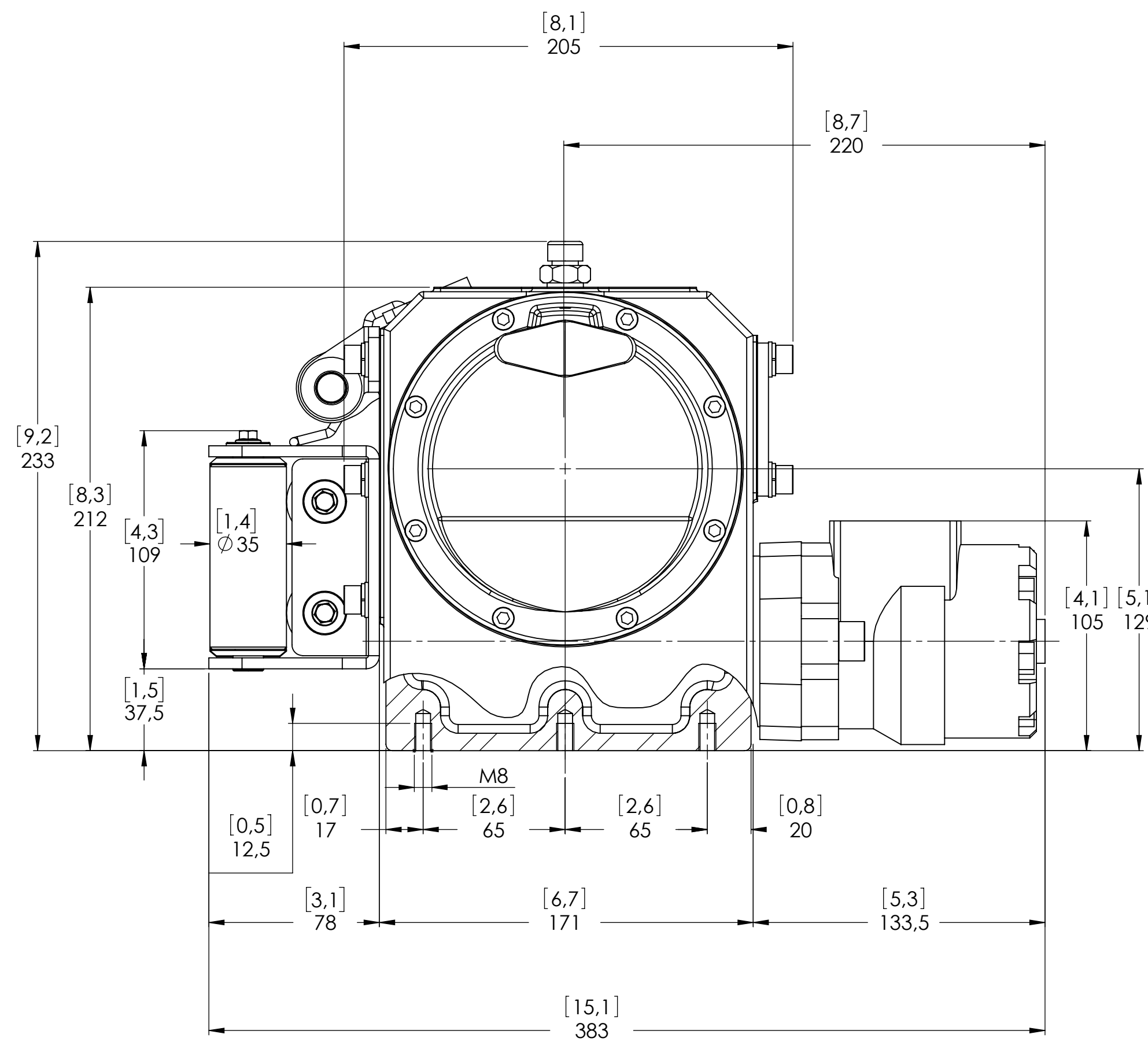
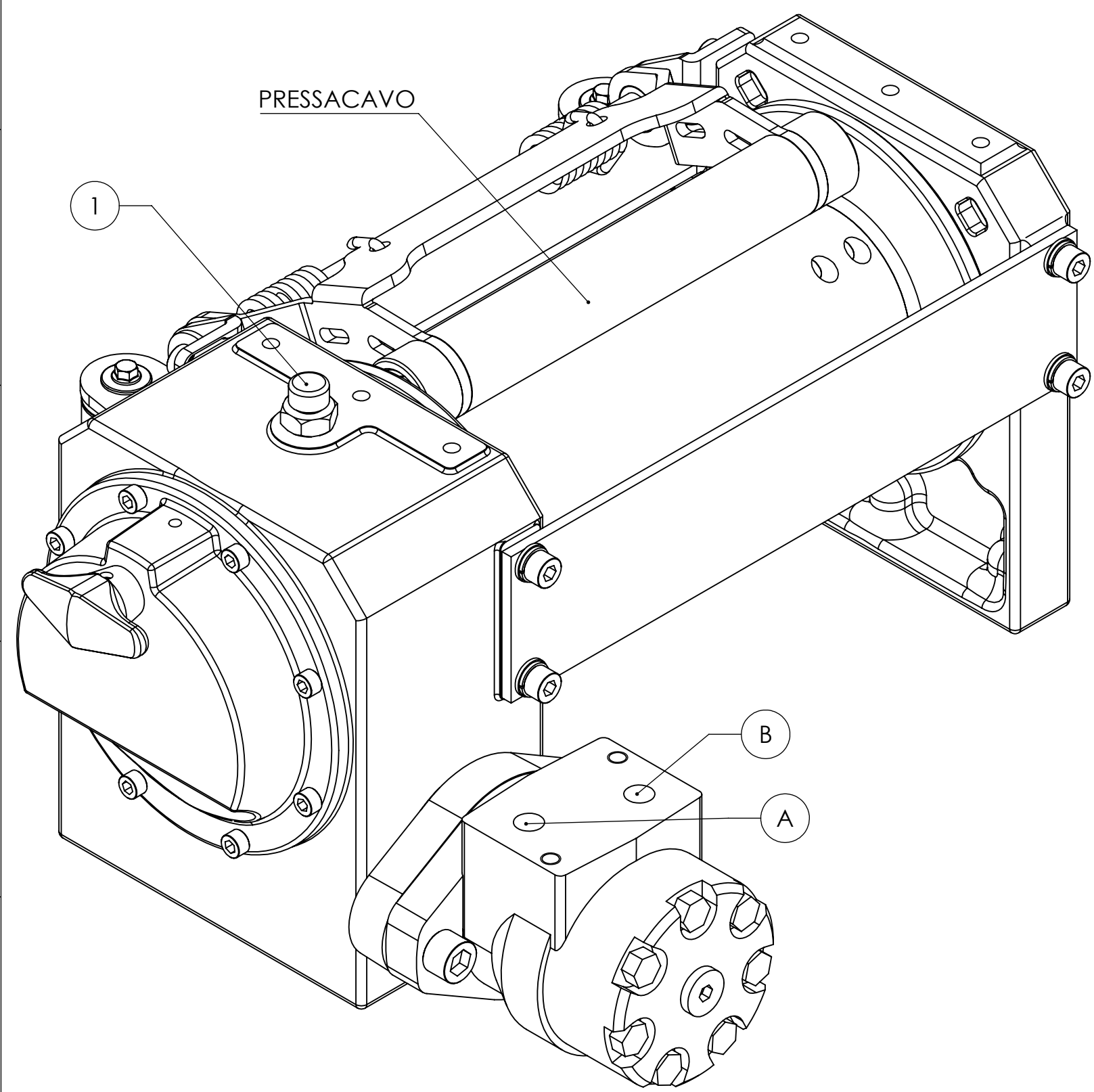


CONNESSIONI	
A	1/2" G
B	1/2" G
C	-----
E (X)	DISINNESTATO
E (Y)	INNESTATO

VERRICELLO MODELLO	ZHL	VERRICELLO GRUPPO	RIDUTTORE A VITE SENZA FINE Modifica	TAPPI
Capacità di tiro	2200(3000) Kg	Data		1.Sfiato 3/8" G
Portata max olio	40 Lt./Min.			2.Livello 3/8" G
Velocità di Tiro Primo Strato	5,5(4,2) Mt./Min.			3.Scarico
Velocità di Tiro Ultimo Strato	9,4(7,5) Mt./Min.			
ATTENZIONE: Questo verricello non deve essere usato per il sollevamento, né per sollevare o spostare persone.				SCALA 1:2
VERIFICHE: Rapporto di Riduzione 1/38 (1/50) Motore Idraulico Orbitale 50 cc Pressione di Lavoro 130 bar Lunghezza Tamburo 240 mm Innesto Manuale				PESI Verricello 29 Kg Guidafune Industriale 4,8 Kg Pressacavo -----
NOTE: VIME Industrial si riserva la facoltà di migliorare i suoi prodotti con modifiche nei disegni e/o nei materiali senza alcun obbligo di preavviso.				COD. ZHL22K50GR ZHL30K50GR
Funo - Bologna (Italy) www.vimeindustrial.com The Quality is Transparent				DATA 16/03/2011

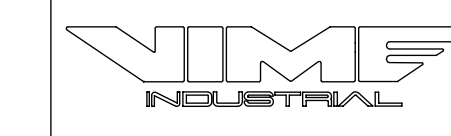


Direttiva Macchine 2006/42/CE
EN 14492-1



CONNESSIONI	
A	1/2"G
B	1/2"G
C	-----
E (X)	DISINNESTATO -----
E (Y)	INNESTATO -----

VERRICELLO MODELLO	ZHL	VERRICELLO GRUPPO	RIDUTTORE A VITE SENZA FINE	TAPPI
Capacità di tiro	2200(3000) Kg	Data	Modifica	1.Sfiato 3/8"G
Portata max olio	40 Lt./Min.			2.Livello 3/8"G
Velocità di Tiro Primo Strato	5,5(4,2) Mt./Min.			3.Scarico -----
Velocità di Tiro Ultimo Strato	9,4(7,5) Mt./Min.	ATTENZIONE: Questo verricello non deve essere usato per il sollevamento, né per sollevare o spostare persone.		SCALA 1:2
		Rapporto di Riduzione	1/38 (1/50)	PESI
		Motore Idraulico Orbitale	50 cc	Verricello 29 Kg
		Pressione di Lavoro	130 bar	Guidafune Industriale 4.8 Kg
		Lunghezza Tamburo	240 mm	Pressacavo 2.2 Kg
		Innesto	Manuale	COD. ZHL22K50GRP ZHL30K50GRP
		VIME Industrial si riserva la facoltà di migliorare i suoi prodotti con modifiche nei disegni e/o nei materiali senza alcun obbligo di preavviso.		DATA 16/03/2011



Funo - Bologna (Italy)
www.vimeindustrial.com

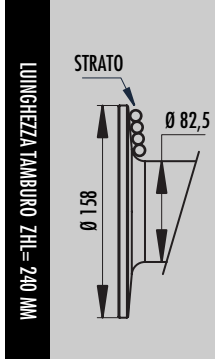
The Quality is Transparent

1.4.3 DATI TECNICI mod. ZHL 2200

RAPPORTO RIDUZIONE	DIAMETRO FUNE [MM]	STRATO	CAPACITA' DI TIRO [KG]
1/38	8*	1	2.200
		2	1.870
		3	1.625
		4	1.440
		5	1.290

ALIMENTAZIONE OLIO [LT/MIN]	GIRI TAMBURRO [RPM]	VELOCITA' DI AVVOLGIMENTO [MT/MIN]				
		1	2	3	4	5
20	8,0	2,3	2,7	3,1	3,5	3,9
30	14,5	4,1	4,8	5,6	6,3	7,0
40	19,3	5,5	6,4	7,4	8,4	9,4


CARICO DI ROTTURA MIN. DELLA FUNE EN 14492-1 [KG]	4.400
---	-------




STRATO	DIAMETRO TAMBURRO [MM]		QUANTITA' SU STRATO [MT]		QUANTITA' FUNE [MT]	
	00 MM	8 MM	00 MM	8 MM	00 MM	8 MM
	5	-	154,5	-	14,1	-
4	-	138,5	-	12,6	-	41,7
3	-	122,5	-	11,2	-	29,1
2	-	106,5	-	9,7	-	17,9
1	-	90,5	-	8,2	-	8,2
0	-	82,5	-	-	-	-

CAPACITA' CAVO [MT]		MAX. CAPACITA' CAVO EN 14492-1 [MT]		MAX. CAPACITA CAVO [MT]	
00 MM	8 MM	00 MM	8 MM	00 MM	8 MM
-	25	-	29**	-	55

DESCRIZIONE	PESI [KG]
	VERRICELLO (SENZA CAVO)
ACCESSORIO : GUIDAFUNE	3,5
ACCESSORIO : PRESSACAVO	2,2

NOTA 

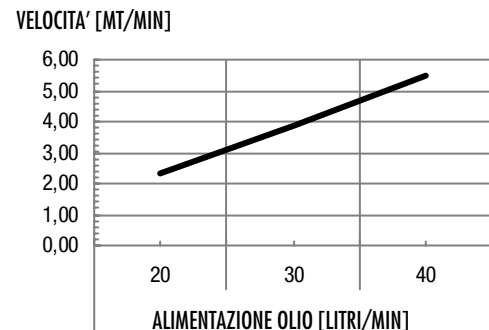
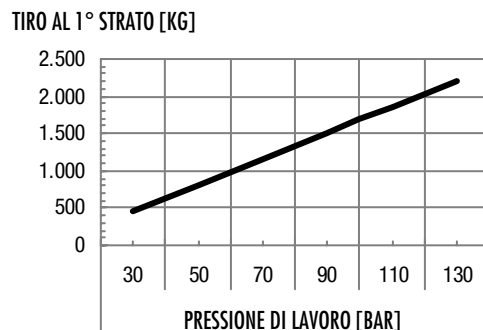
Le caratteristiche tecniche sono soggette a cambiamenti senza alcun obbligo di preavviso. Le caratteristiche tecniche contenute in questa pubblicazione sono teoriche e possono variare in relazione al sistema idraulico, alle condizioni ambientali, ecc.

NOTA 

*Il diametro del cavo deve essere rispettato. Si raccomandano funi con anima metallica e classe di resistenza non inferiore a 2160 N/mm². In ogni caso il carico di rottura della fune deve essere il doppio della portata di tiro max. del verricello.

** Max. capacità di cavo secondo la normativa EN 14492-1

1.4.4 GRAFICI DELLE PRESTAZIONI AL 1° STRATO mod. ZHL 2200

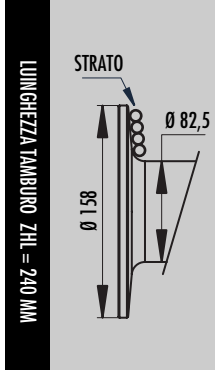


1.4.7 DATI TECNICI mod. ZHL 3000

RAPPORTO RIDUZIONE	DIAMETRO FUNE [MM]	STRATO	CAPACITA' DI TIRO [KG]
1/50	9*	1	3.000
		2	2.510
		3	2.155
		4	1.890
		5	1.680

ALIMENTAZIONE OLIO [LT/MIN]	GIRI TAMBURNO [RPM]	VELOCITA' DI AVVOLGIMENTO [MT/MIN]				
		1	2	3	4	5
20	6,1	1,8	2,1	2,4	2,8	3,1
30	10,9	3,2	3,8	4,4	5,0	5,6
40	14,7	4,2	5,0	5,9	6,7	7,5

CARICO DI ROTTURA MIN. DELLA FUNE EN 14492-1 [KG]	6.000
---	-------



STRATO	DIAMETRO TAMBURNO [MM]		QUANTITA' SU STRATO [MT]		QUANTITA' FUNE [MT]	
	00 MM	9 MM	00 MM	9 MM	00 MM	9 MM
5	-	163,5	-	13,2	-	51,4
4	-	145,5	-	11,7	-	38,2
3	-	127,5	-	10,3	-	26,5
2	-	109,5	-	8,8	-	16,2
1	-	91,5	-	7,4	-	7,4
0	-	82,5	-	-	-	-

CAPACITA' CAVO [MT]		MAX. CAPACITA' CAVO EN 14492-1 [MT]		MAX. CAPACITA CAVO [MT]	
00 MM	9 MM	00 MM	9 MM	00 MM	9 MM
-	25	-	26**	-	38

DESCRIZIONE	PESI [KG]
	VERRICELLO (SENZA CAVO)
ACCESSORIO : GUIDAFUNE	3,5
ACCESSORIO : PRESSACAVO	2,2

NOTA

Le caratteristiche tecniche sono soggette a cambiamenti senza alcun obbligo di preavviso. Le caratteristiche tecniche contenute in questa pubblicazione sono teoriche e possono variare in relazione al sistema idraulico, alle condizioni ambientali, ecc.

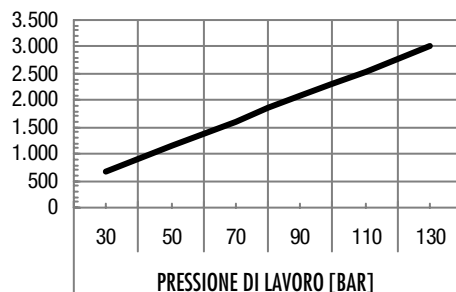
NOTA

*Il diametro del cavo deve essere rispettato. Si raccomandano funi con anima metallica e classe di resistenza non inferiore a 2160 N/mm². In ogni caso il carico di rottura della fune deve essere il doppio della portata di tiro max. del verricello.

** Max. capacità di cavo secondo la normativa EN 14492-1

1.4.8 GRAFICI DELLE PRESTAZIONI AL 1° STRATO mod. ZHL 3000

TIRO AL 1° STRATO [KG]



VELOCITA' [MT/MIN]

