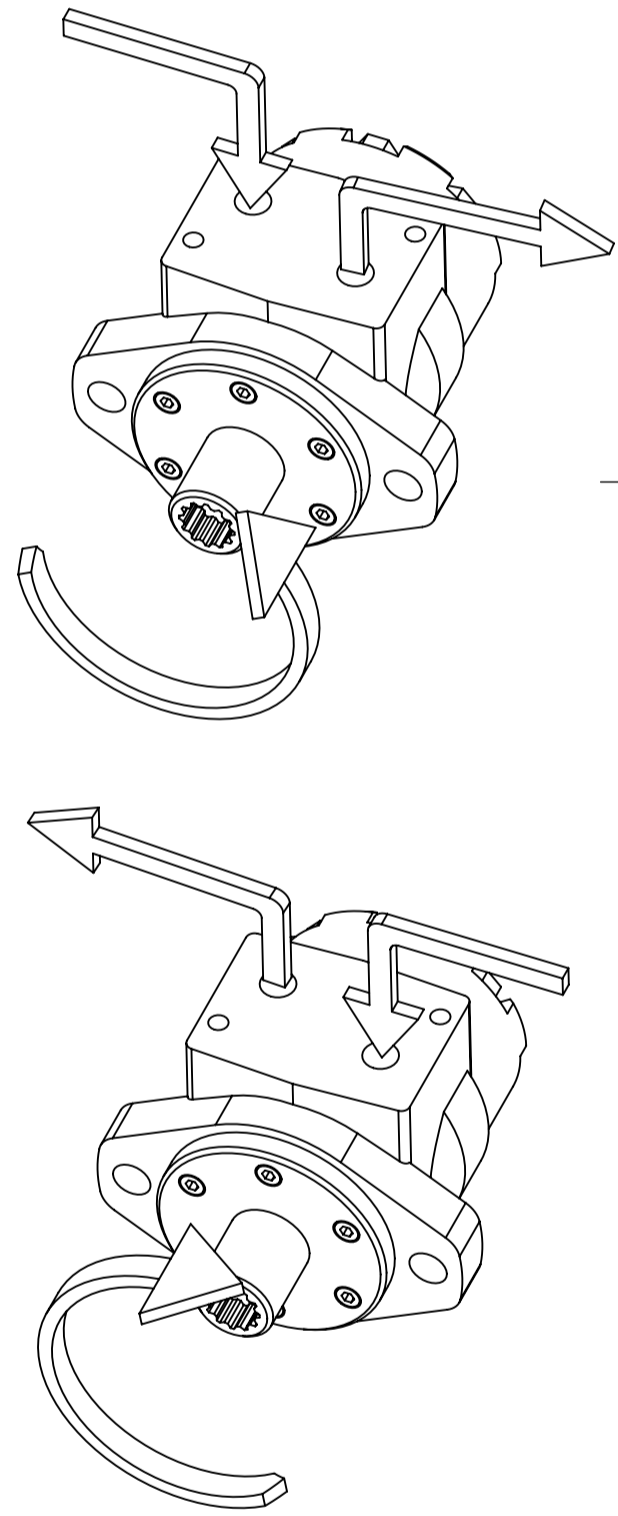
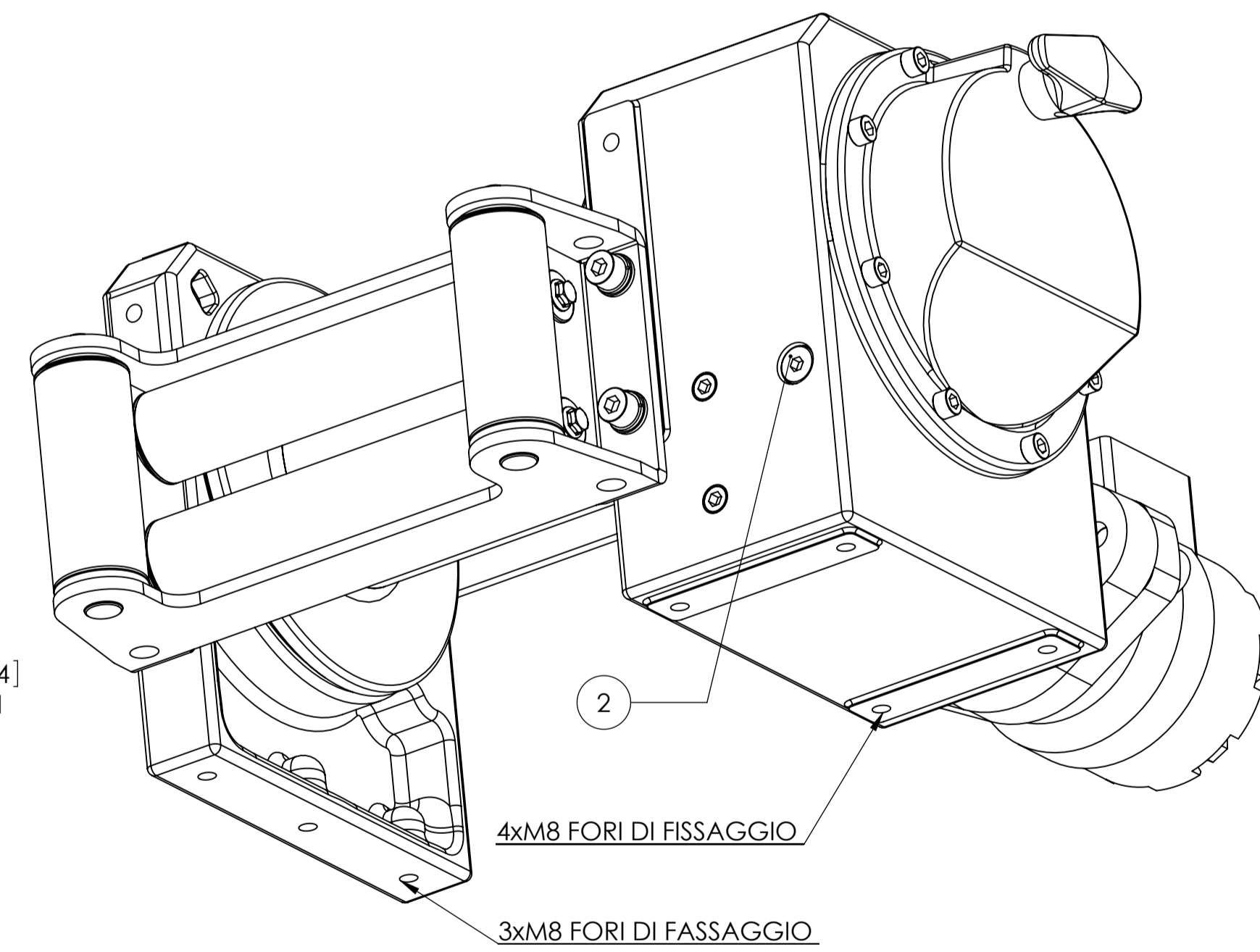
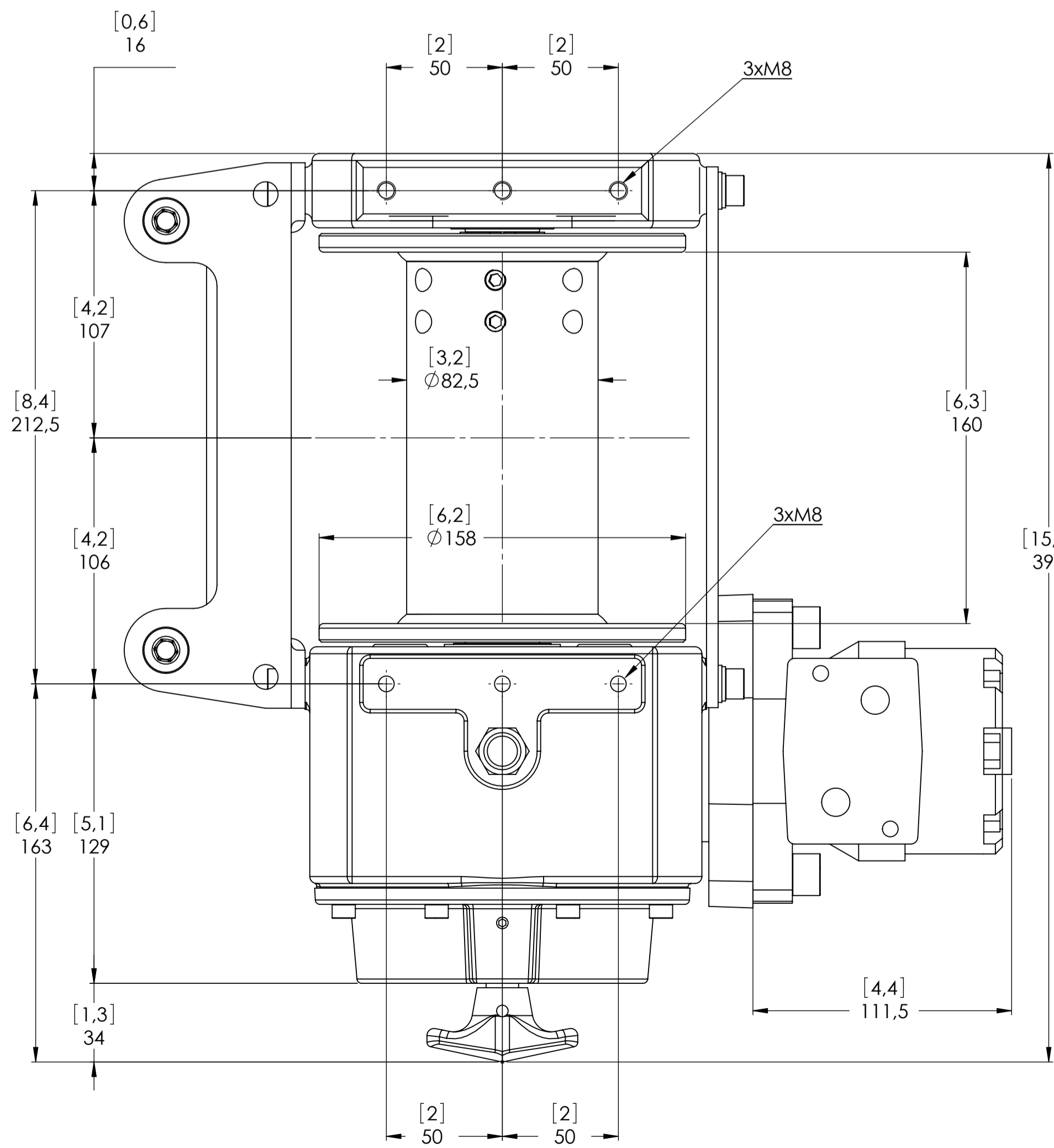
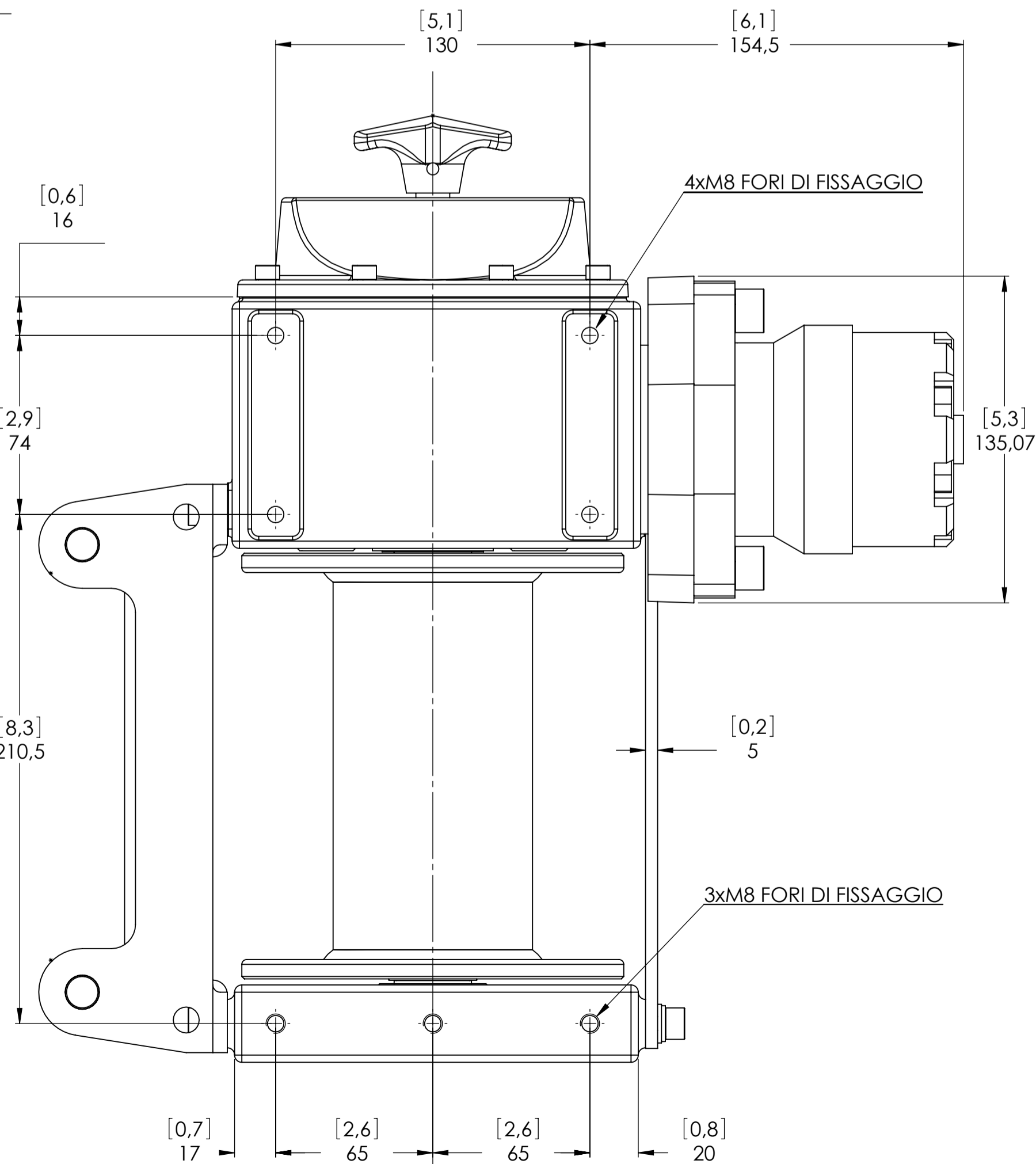
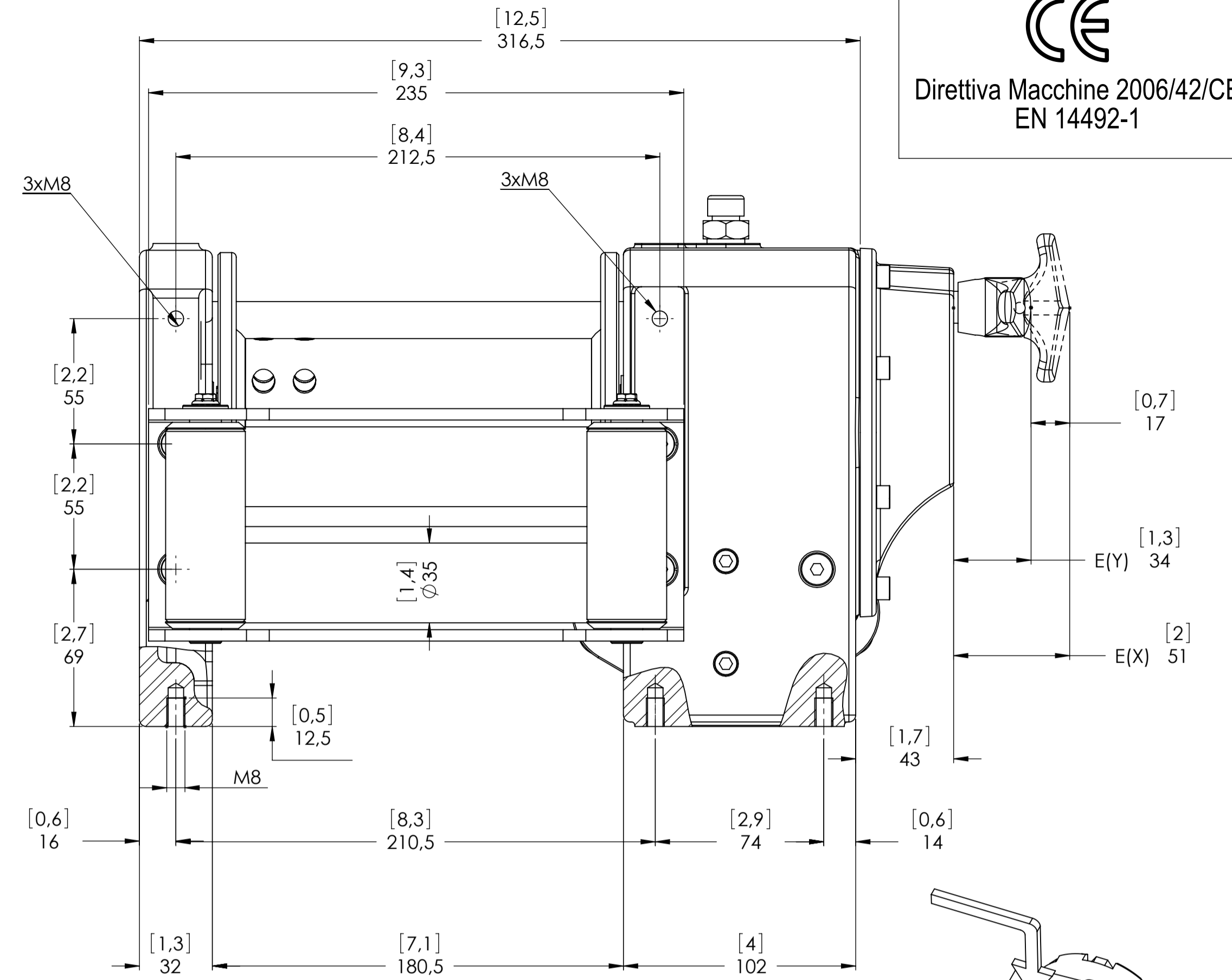
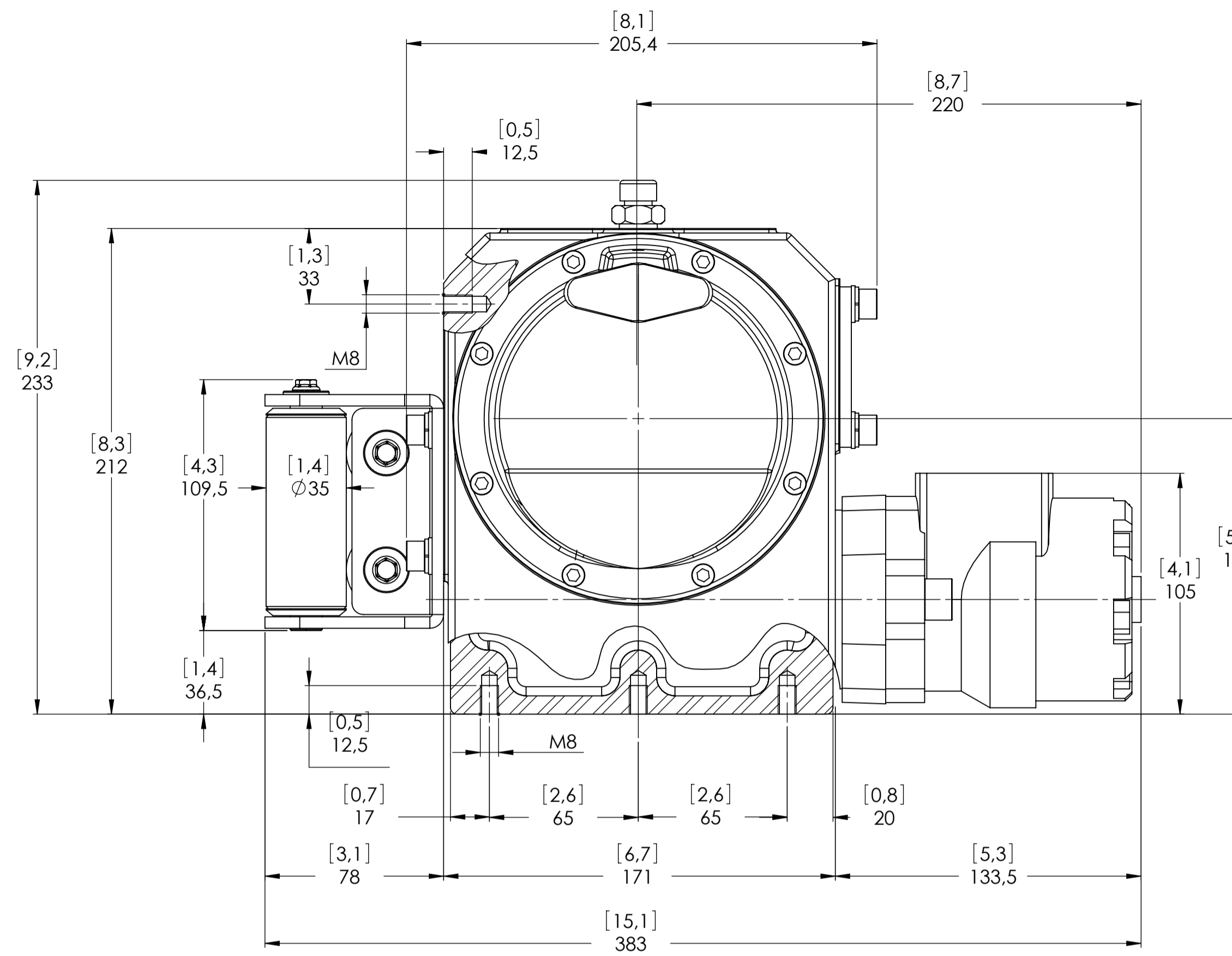
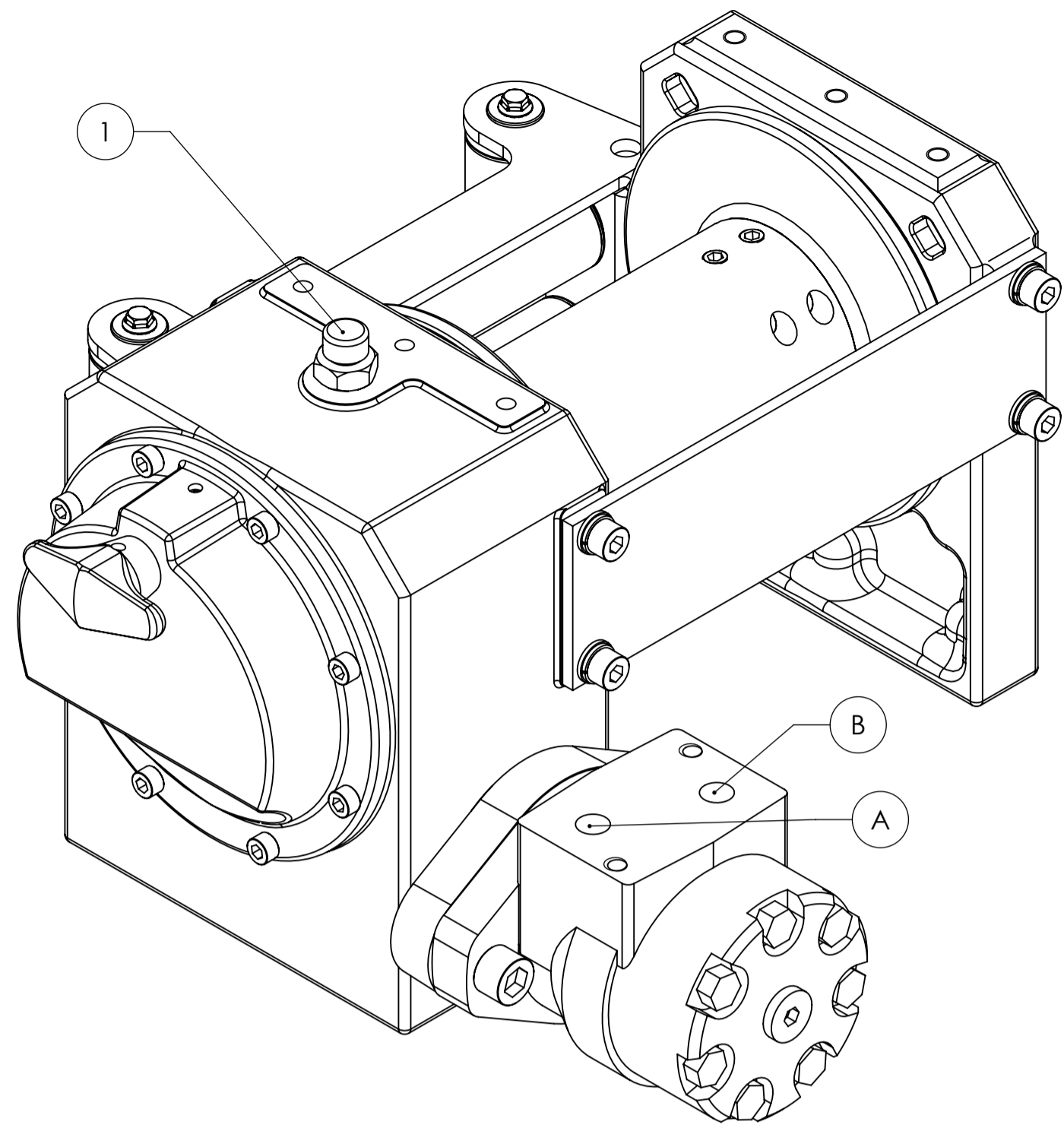


Direttiva Macchine 2006/42/CE  
EN 14492-1



CONNESSIONI	
A	1/2"
B	1/2"
C	-----
E (X)	DISINNESTATO
E (Y)	INNESTATO

VERRICELLO MODELLO	ZHC	VERRICELLO GRUPPO A VITE SENZA FINE	TAPPI
Capacità di tiro	2200(3000) Kg	Data	1.Sfiato 3/8"
Portata max olio	40 Lt./Min.	Modifica	2.Livello 1/8"
Velocità di Tiro Primo Strato	5,5(4,2) Mt./Min.		3.Scarico
Velocità di Tiro Ultimo Strato	9,4(7,5) Mt./Min.		
		<b>ATTENZIONE:</b> Questo verricello non deve essere usato per il sollevamento, né per sollevare o spostare persone.	
			SCALA 1:1.7
			PESI
			Verricello 23 Kg
			Guidafune Industriale 3,9 Kg
			Pressacavo -----
			COD. ZHC22K50GR ZHC30K50GR
			DATA 07/11/2013



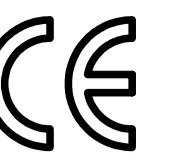
Funo - Bologna (Italy)  
www.vimeindustrial.com

The Quality is Transparent

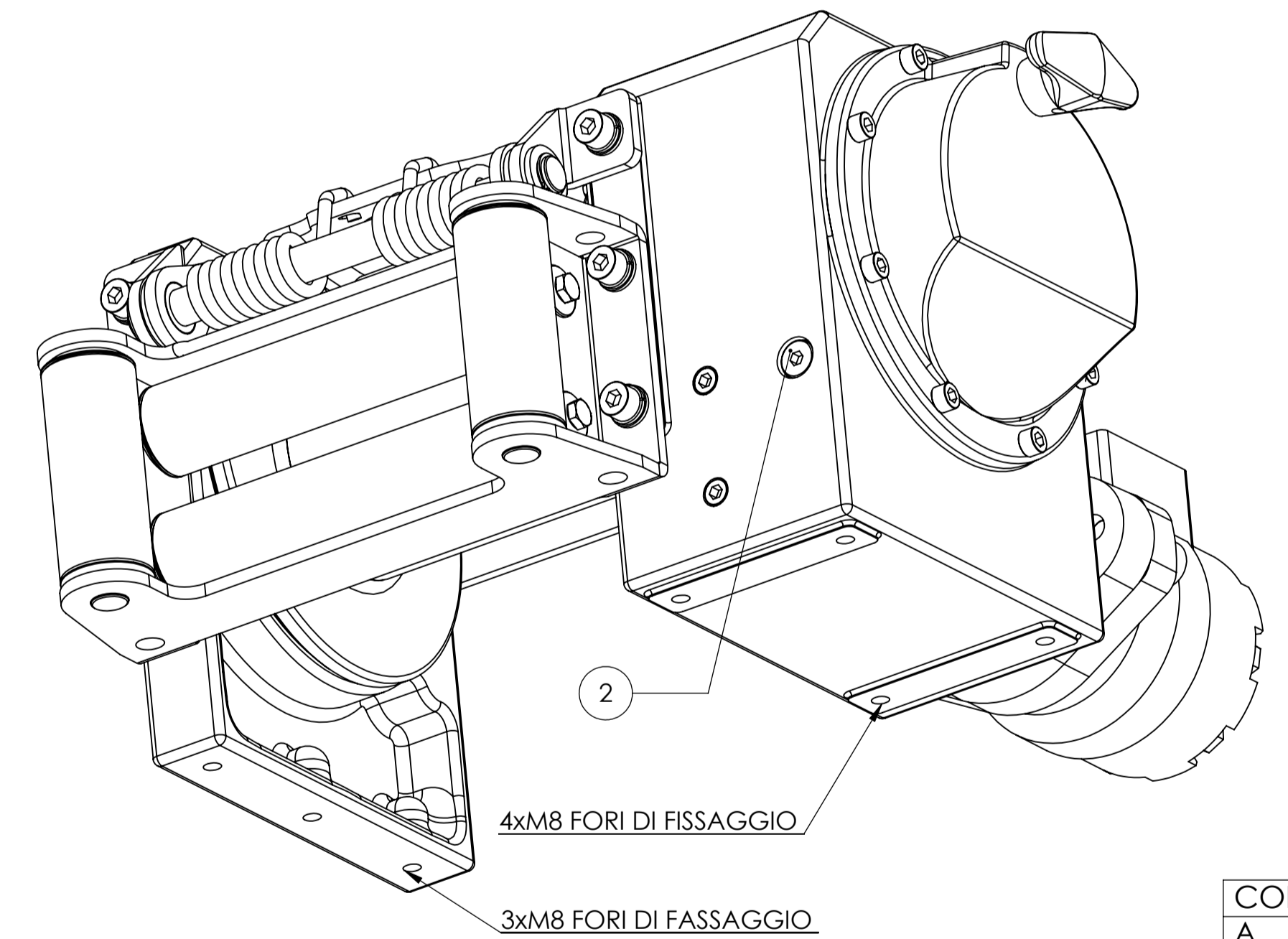
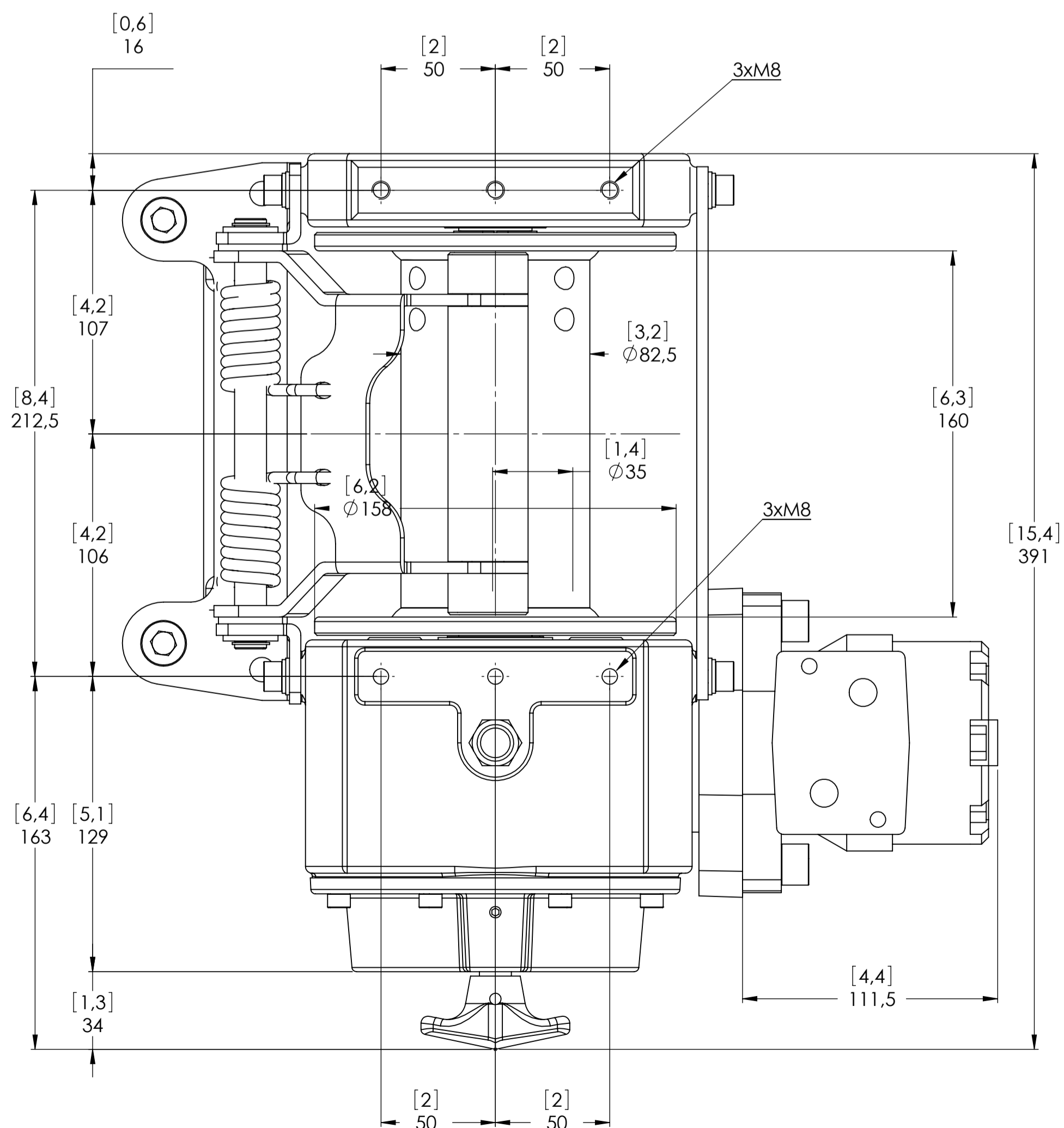
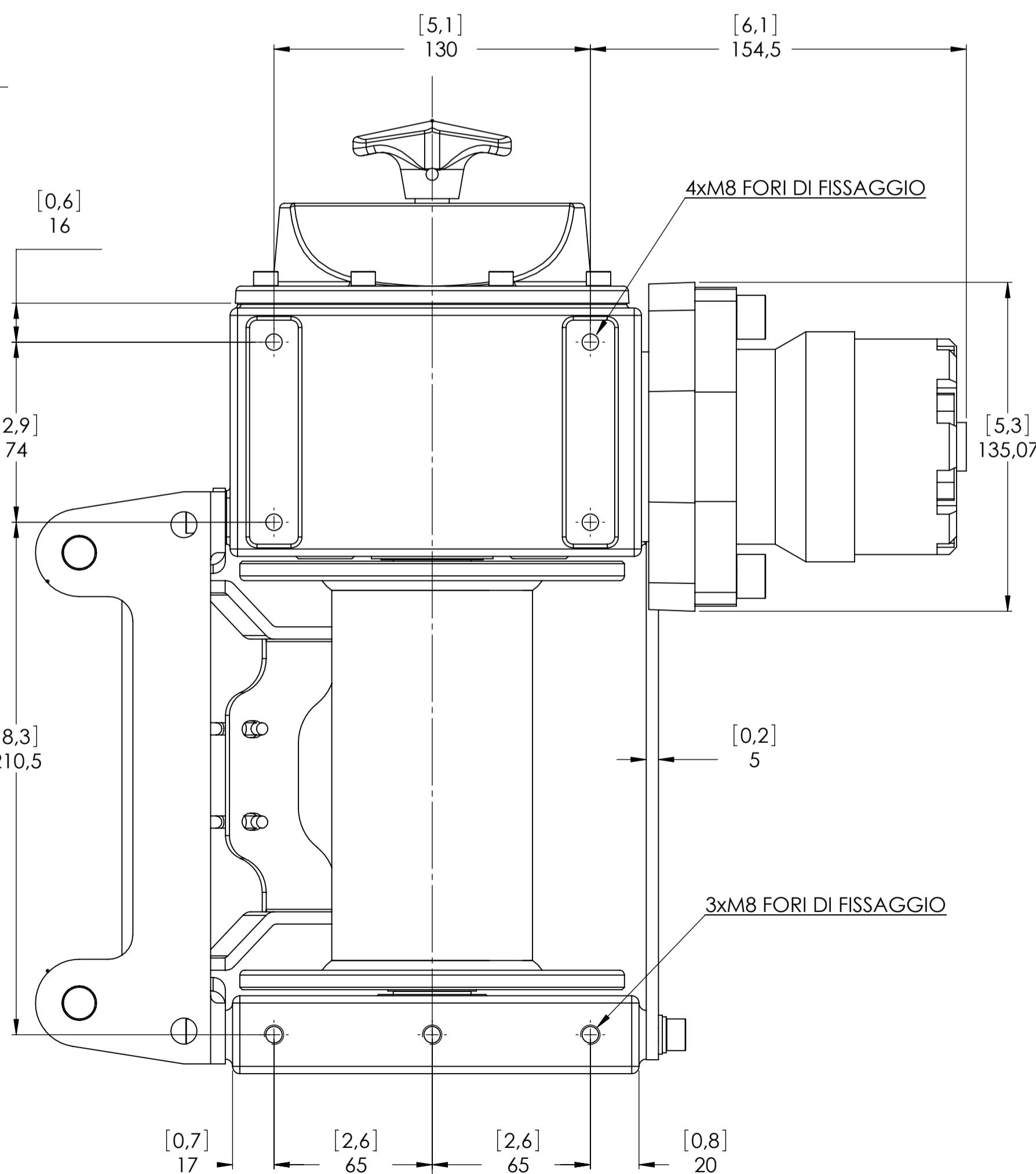
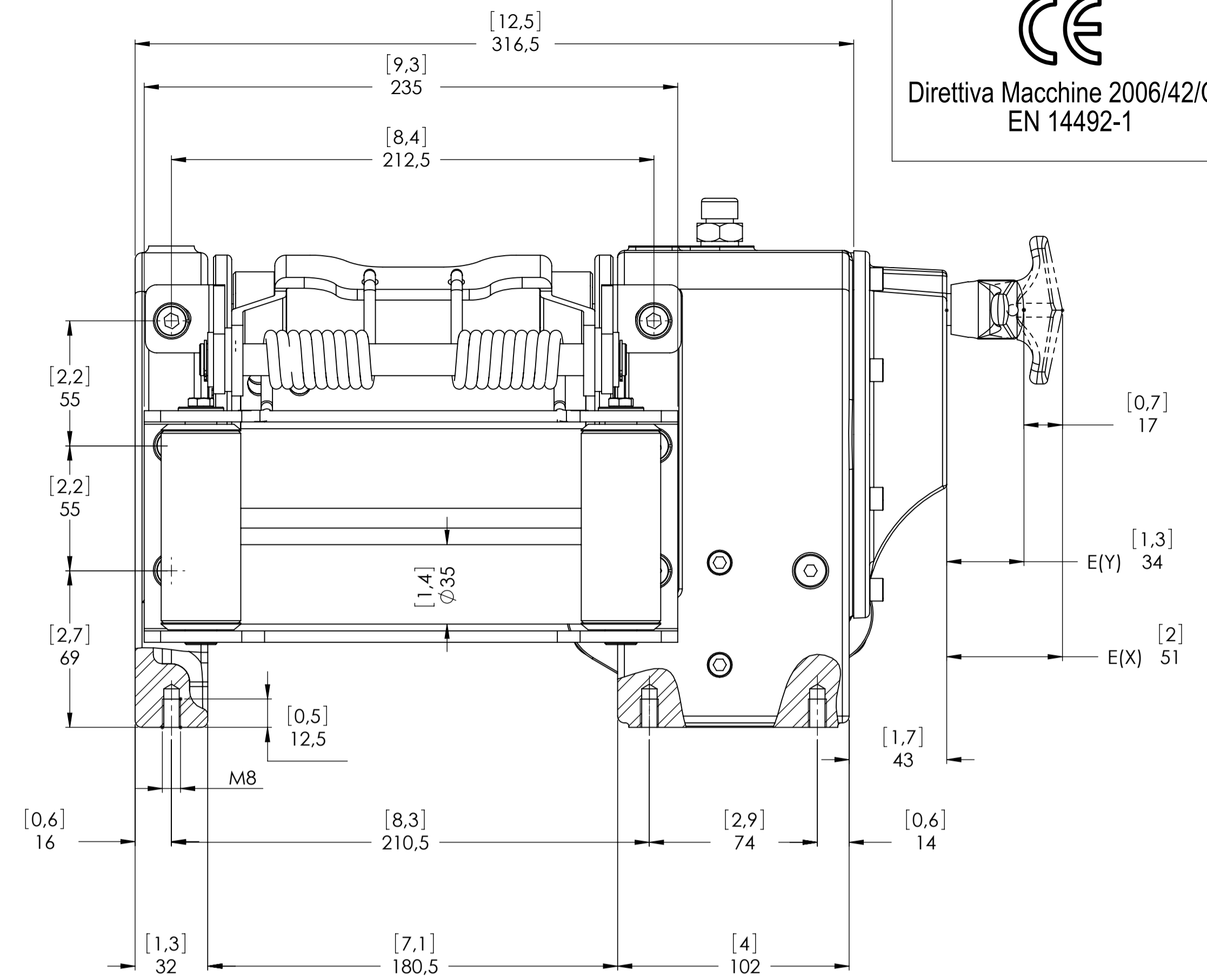
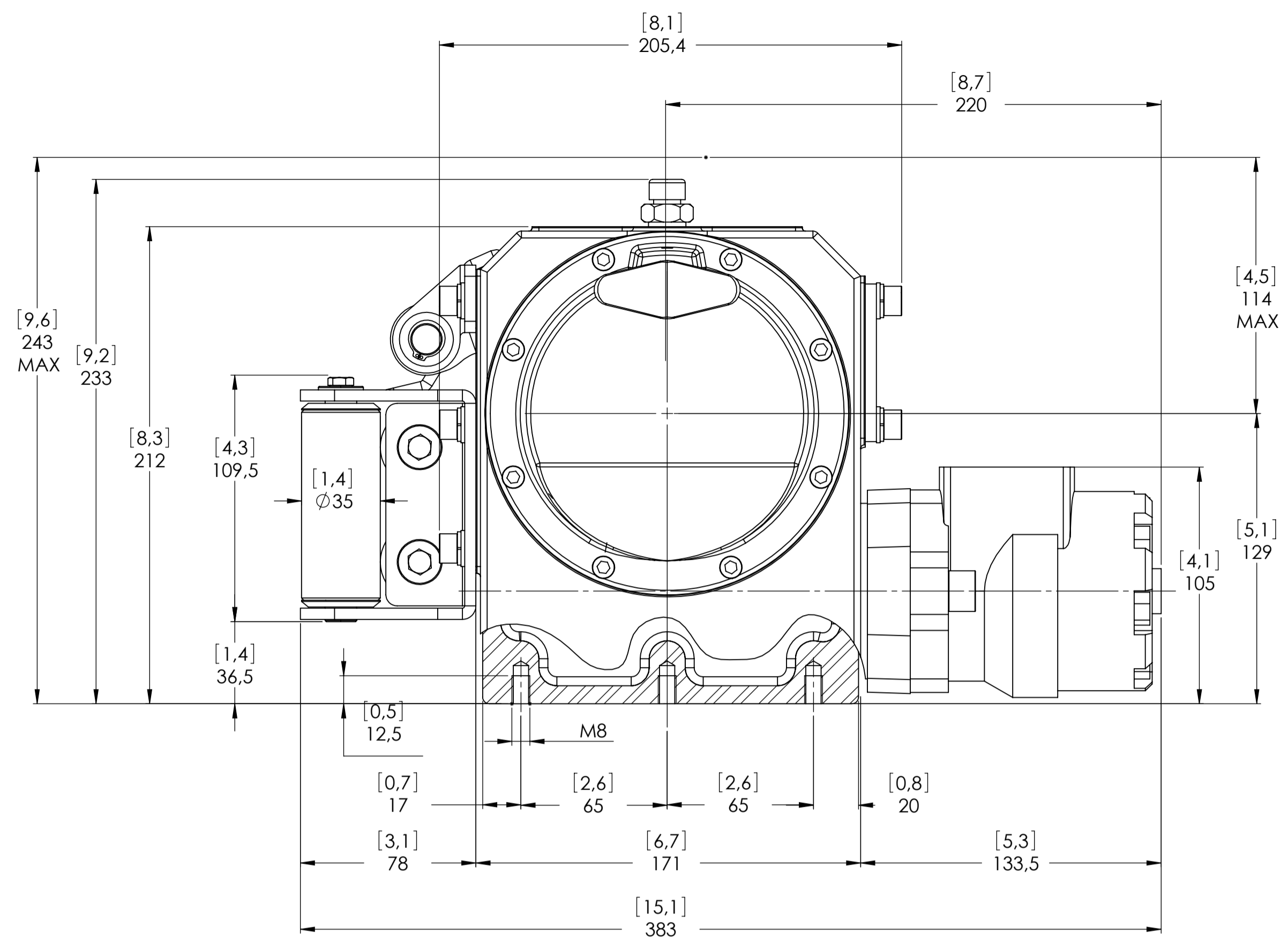
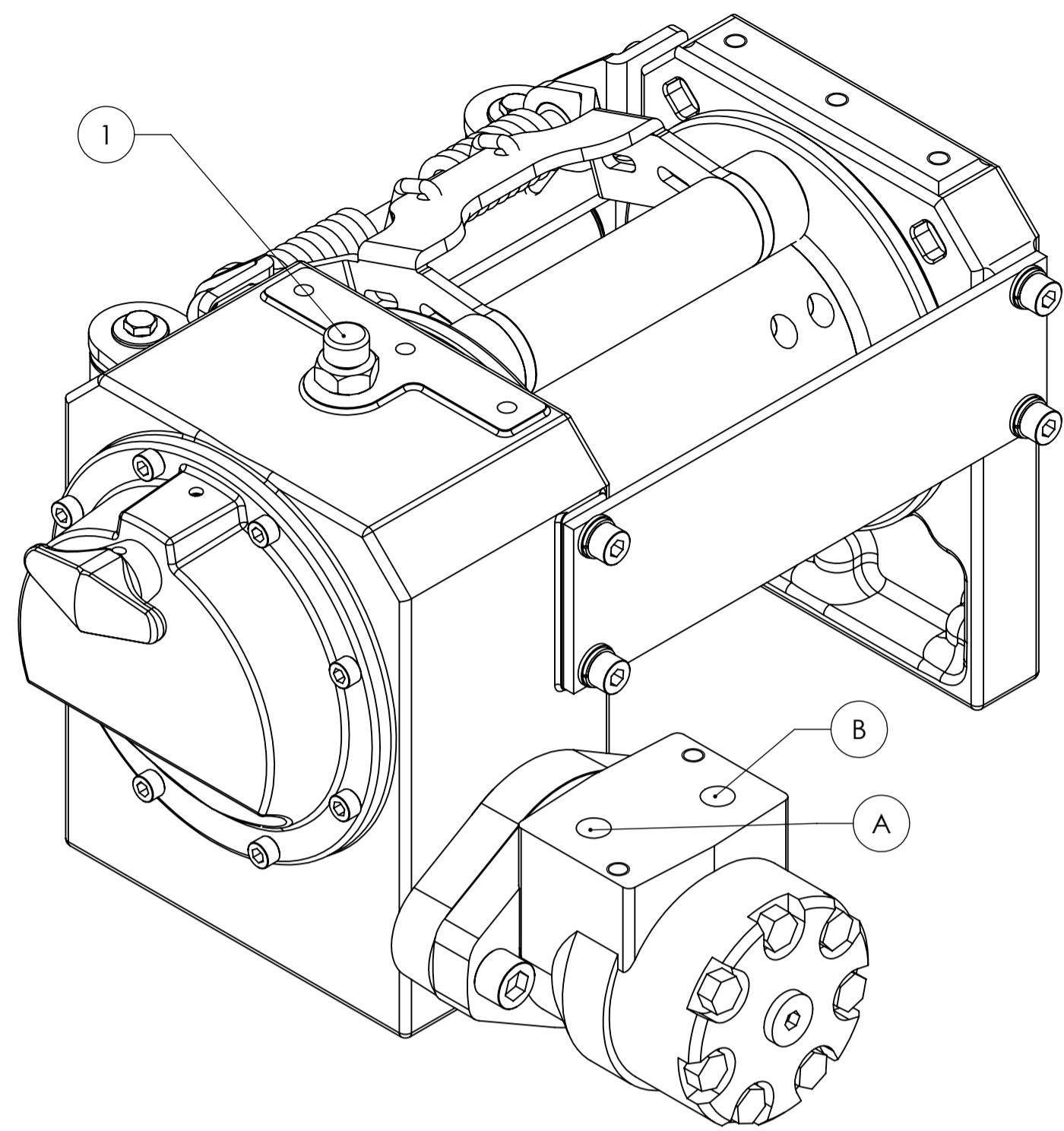
Rapporto di Riduzione	1/38 (1/50)
Motore Idraulico Orbitale	50 cc
Pressione di Lavoro	130 bar
Lunghezza Tamburo	160 mm
Innesto	Manuale

VIME Industrial si riserva la facoltà di migliorare i suoi prodotti con modifiche nei disegni e/o nei materiali senza alcun obbligo di preavviso.

DATA 07/11/2013

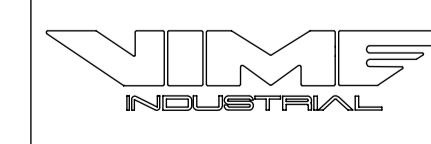


Direttiva Macchine 2006/42/CE  
EN 14492-1



CONNESSIONI	
A	1/2" G
B	1/2" G
C	-----
E (X)	DISINNESTATO
E (Y)	INNESTATO

VERRICELLO MODELLO	ZHC	VERRICELLO GRUPPO A VITE SENZA FINE	TAPPI
Capacità di tiro	2200(3000) Kg	Data	1.Sfiato 3/8" G
Portata max olio	40 Lt./Min.	Modifica	2.Livello 3/8" G
Velocità di Tiro Primo Strato	5,5(4,2) Mt./Min.		3.Scarico
Velocità di Tiro Ultimo Strato	9,4(7,5) Mt./Min.		
<b>ATTENZIONE:</b> Questo verricello non deve essere usato per il sollevamento, né per sollevare o spostare persone.			SCALA 1:1.7
<b>VERIFICHE:</b> Rapporto di Riduzione 1/38 (1/50) Motore Idraulico Orbitale 50 cc Pressione di Lavoro 130 bar Lunghezza Tamburo 160 mm Innesto Manuale			PESI Verricello 23 Kg Guidafune Standard 3,9 Kg Pressacavo 1,8 Kg
<b>NOTE:</b> VIME Industrial si riserva la facoltà di migliorare i suoi prodotti con modifiche nei disegni e/o nei materiali senza alcun obbligo di preavviso.			COD. ZHC22K50GRP ZHC30K50GRP
DATA 07/11/2013			



Funo - Bologna (Italy)  
www.vimeindustrial.com

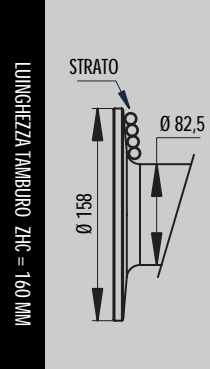
The Quality is Transparent

## 1.4.1 DATI TECNICI mod. ZHC 2200

RAPPORTO RIDUZIONE	DIAMETRO FUNE [MM]	STRATO	CAPACITA' DI TIRO [KG]
1/38	8*	1	2.200
		2	1.870
		3	1.625
		4	1.440
		5	1.290

ALIMENTAZIONE OLIO [LT/MIN]	GIRI TAMBURO [RPM]	VELOCITA' DI AVVOLGIMENTO [MT/MIN]				
		1	2	3	4	5
20	8,0	2,3	2,7	3,1	3,5	3,9
30	14,5	4,1	4,8	5,6	6,3	7,0
40	19,3	5,5	6,4	7,4	8,4	9,4

CARICO DI ROTTURA MIN. DELLA FUNE EN 14492-1 [KG]	4.400
---	-------



STRATO	DIAMETRO TAMBURO [MM]		QUANTITA' SU STRATO [MT]		QUANTITA' FUNE [MT]	
	00 MM	8 MM	00 MM	8 MM	00 MM	8 MM
5	-	154,5	-	9,2	-	36,6
4	-	138,5	-	8,3	-	27,3
3	-	122,5	-	7,3	-	19,1
2	-	106,5	-	6,4	-	11,8
1	-	90,5	-	5,4	-	5,4
0	-	82,5	-	-	-	-

CAPACITA' CAVO [MT]		MAX. CAPACITA' CAVO EN 14492-1 [MT]		MAX. CAPACITA CAVO [MT]	
00 MM	8 MM	00 MM	8 MM	00 MM	8 MM
-	15	-	19**	-	36

DESCRIZIONE	PESI [KG]
	VERRICELLO (SENZA CAVO)
ACCESSORIO : GUIDAFUNE	3,9
ACCESSORIO : PRESSACAVO	1,8

### NOTA

Le caratteristiche tecniche sono soggette a cambiamenti senza alcun obbligo di preavviso. Le caratteristiche tecniche contenute in questa pubblicazione sono teoriche e possono variare in relazione al sistema idraulico, alle condizioni ambientali, ecc.

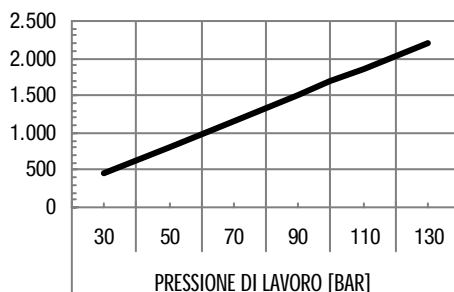
### NOTA

\*Il diametro del cavo deve essere rispettato. Si raccomandano funi con anima metallica e classe di resistenza non inferiore a 2160 N/mm<sup>2</sup>. In ogni caso il carico di rottura della fune deve essere il doppio della portata di tiro max. del verricello.

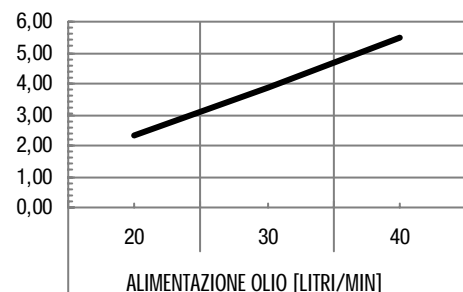
\*\* Max. capacità di cavo secondo la normativa EN 14492-1

## 1.4.2 GRAFICI DELLE PRESTAZIONI AL 1° STRATO mod. ZHC 2200

TIRO AL 1° STRATO [KG]



VELOCITA' [MT/MIN]

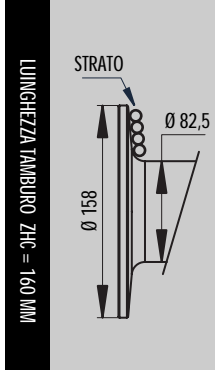


## 1.4.5 DATI TECNICI mod. ZHC 3000

RAPPORTO RIDUZIONE	DIAMETRO FUNE [MM]	STRATO	CAPACITA' DI TIRO [KG]
1/50	9*	1	3.000
		2	2.510
		3	2.155
		4	1.890
		5	1.680

ALIMENTAZIONE OLIO [LT/MIN]	GIRI TAMBURO [RPM]	VELOCITA' DI AVVOLGIMENTO [MT/MIN]				
		1	2	3	4	5
20	6,1	1,8	2,1	2,4	2,8	3,1
30	10,9	3,2	3,8	4,4	5,0	5,6
40	14,7	4,2	5,0	5,9	6,7	7,5


CARICO DI ROTTURA MIN. DELLA FUNE EN 14492-1 [KG]	6.000
---	-------




STRATO	DIAMETRO TAMBURO [MM]		QUANTITA' SU STRATO [MT]		QUANTITA' FUNE [MT]	
	00 MM	9 MM	00 MM	9 MM	00 MM	9 MM
5	-	163,5	-	8,6	-	33,7
4	-	145,5	-	7,7	-	25,1
3	-	127,5	-	6,7	-	17,4
2	-	109,5	-	5,8	-	10,6
1	-	91,5	-	4,8	-	4,8
0	-	82,5	-	-	-	-

CAPACITA' CAVO [MT]		MAX. CAPACITA' CAVO EN 14492-1 [MT]		MAX. CAPACITA CAVO [MT]	
00 MM	9 MM	00 MM	9 MM	00 MM	9 MM
-	15	-	17**	-	26

DESCRIZIONE	PESI [KG]
	VERRICELLO (SENZA CAVO)
ACCESSORIO : GUIDAFUNE	3,9
ACCESSORIO : PRESSACAVO	1,8

**NOTA** 

Le caratteristiche tecniche sono soggette a cambiamenti senza alcun obbligo di preavviso. Le caratteristiche tecniche contenute in questa pubblicazione sono teoriche e possono variare in relazione al sistema idraulico, alle condizioni ambientali, ecc.

**NOTA** 

\*Il diametro del cavo deve essere rispettato. Si raccomandano funi con anima metallica e classe di resistenza non inferiore a 2160 N/mm<sup>2</sup>. In ogni caso il carico di rottura della fune deve essere il doppio della portata di tiro max. del verricello.

\*\* Max. capacità di cavo secondo la normativa EN 14492-1

## 1.4.6 GRAFICI DELLE PRESTAZIONI AL 1° STRATO mod. ZHC 3000

