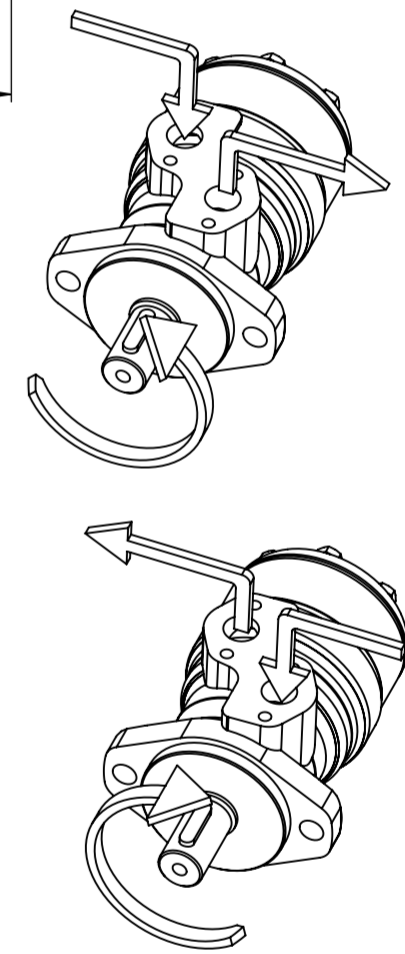
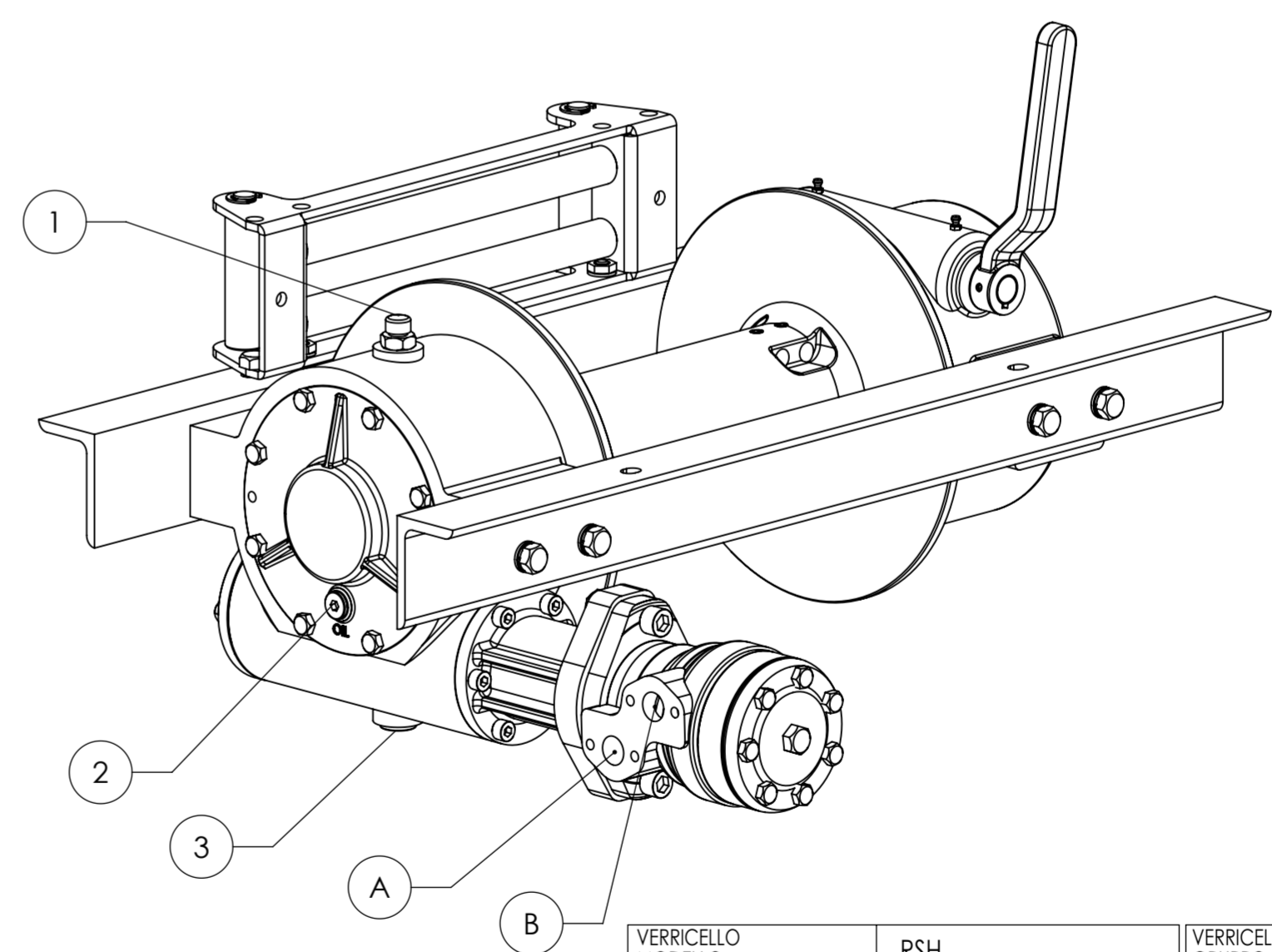
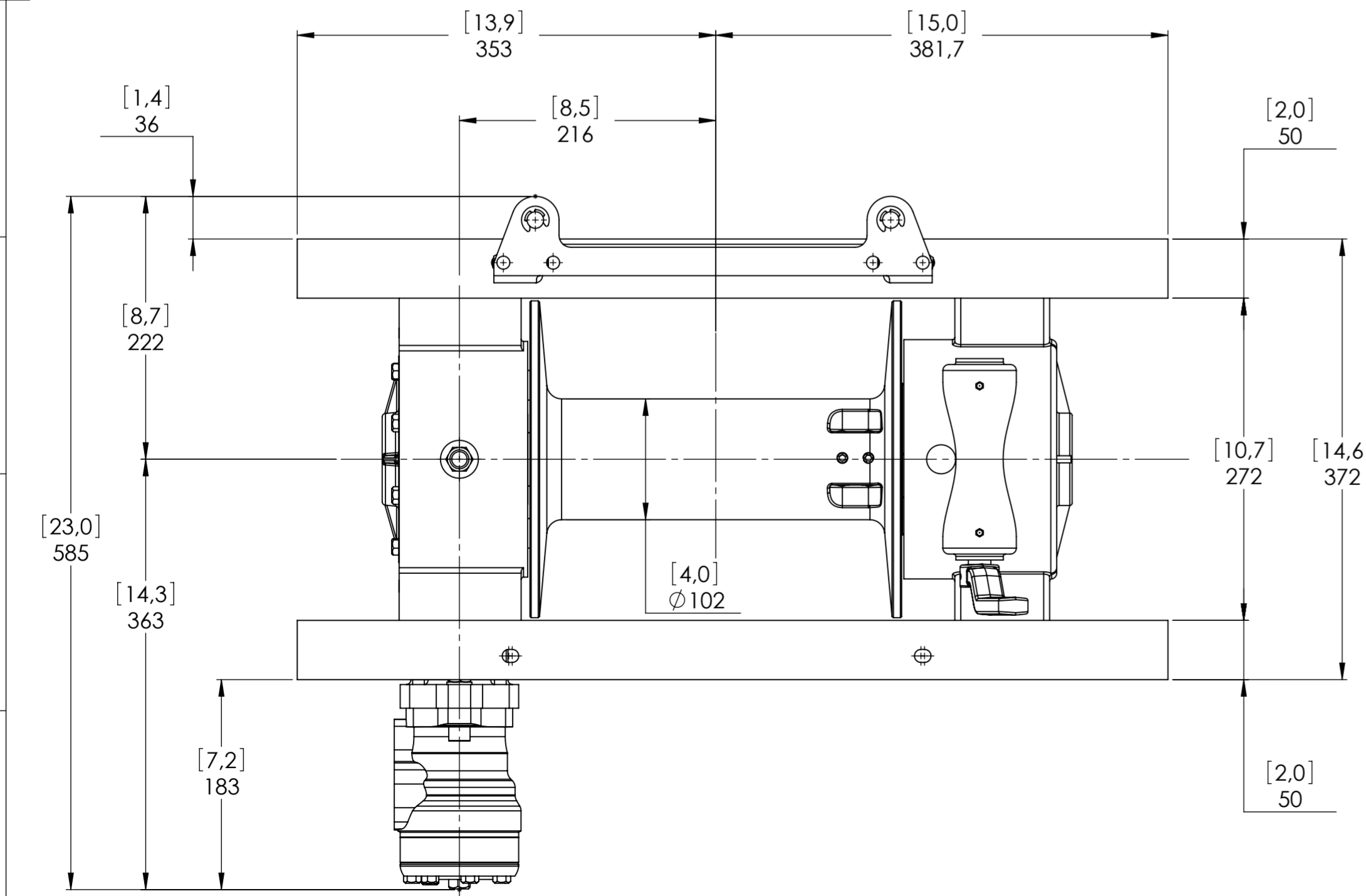
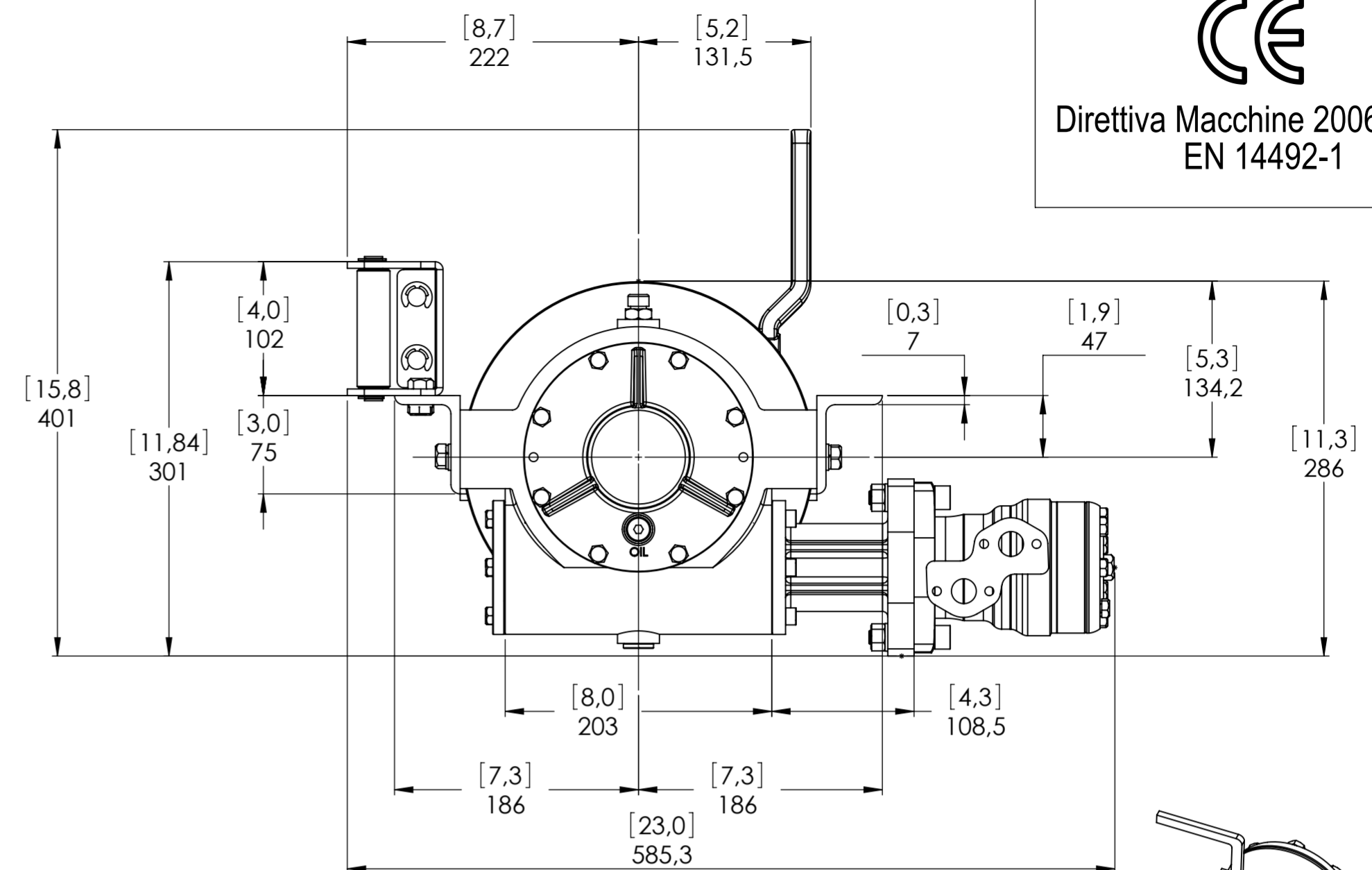
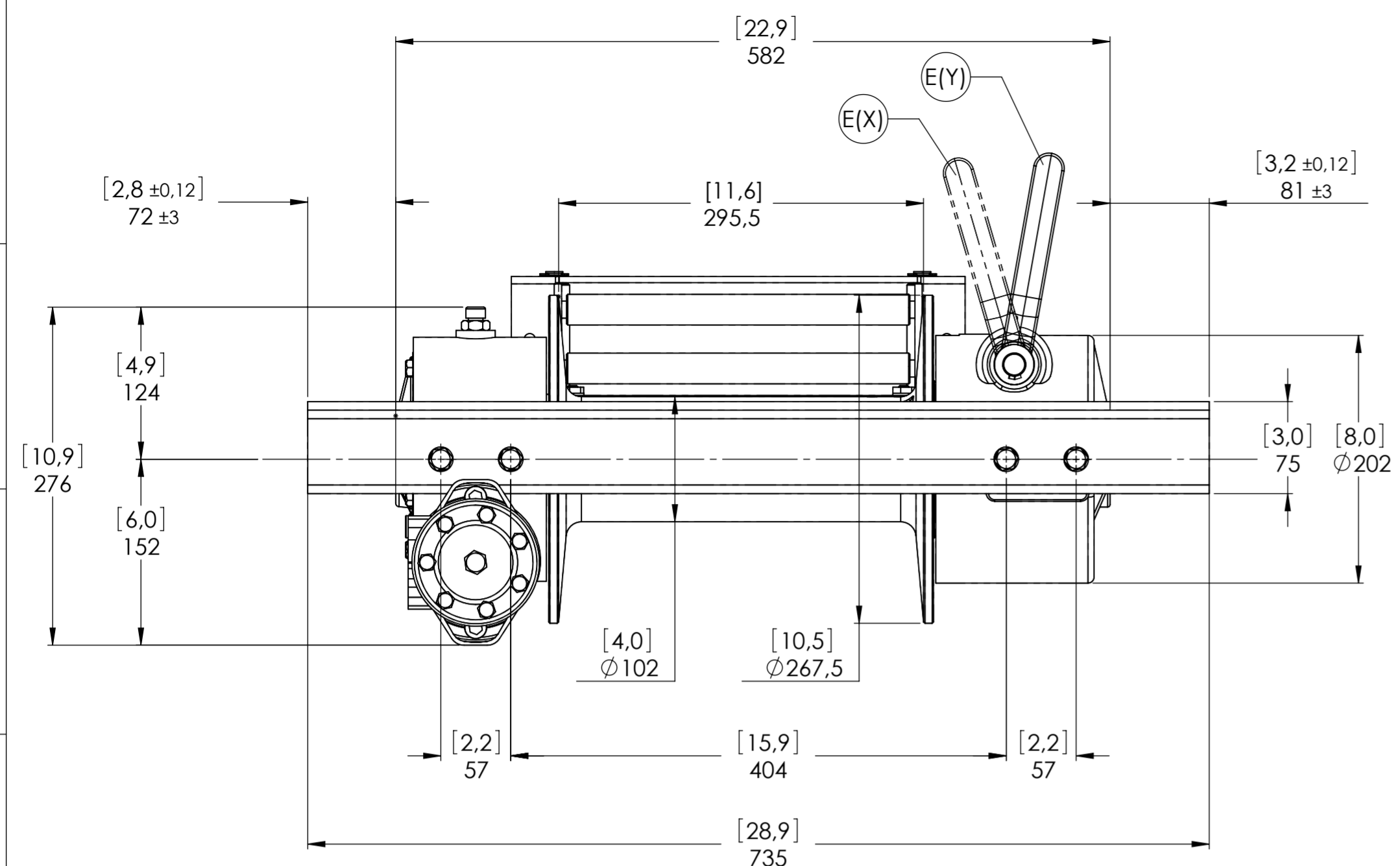


Direttiva Macchine 2006/42/CE  
EN 14492-1



CONNESSIONI	
A	1/2"G
B	1/2"G
E (X) DISINNESTATO	-----
E (Y) INNESTATO	-----

TAPPI	
1.Sfiato	3/8"G
2.Livello	1/4"G
3.Scarico	3/8"G

SCALA	
	1:4

PESI	
Verricello	60 Kg
Guidafune	4,4 Kg
Guidafune industr.	-----
Pressacavo	-----

VERRICELLO MODELLO	RSH	VERRICELLO GRUPPO	RIDUTTORE A VITE SENZA FINE
Capacità di Tiro (Kg)	5250	Data	Modifica
Portata max olio	60 Lt./Min.		
Velocità di Tiro-Primo Strato	4,3 Mt./Min.		
Velocità di Tiro-Ultimo Strato	7,6 Mt./Min.		

**ATTENZIONE:** Questo verricello non deve essere usato per il sollevamento, né per sollevare o spostare persone.

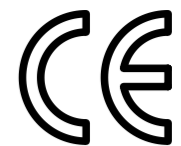
Funno - Bologna (Italia)	Rapporto di Riduzione	1/29
www.vimeindustrial.com	Motore Idraulico Orbitale	160 cc
	Pressione di Lavoro	140
	Lunghezza Tamburo	295,5
	Innesto	Manuale

**The Quality is Transparent**

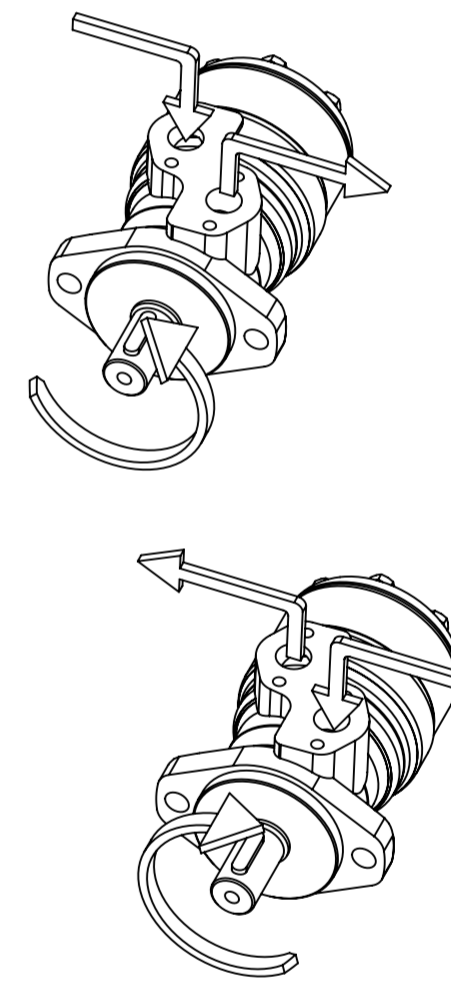
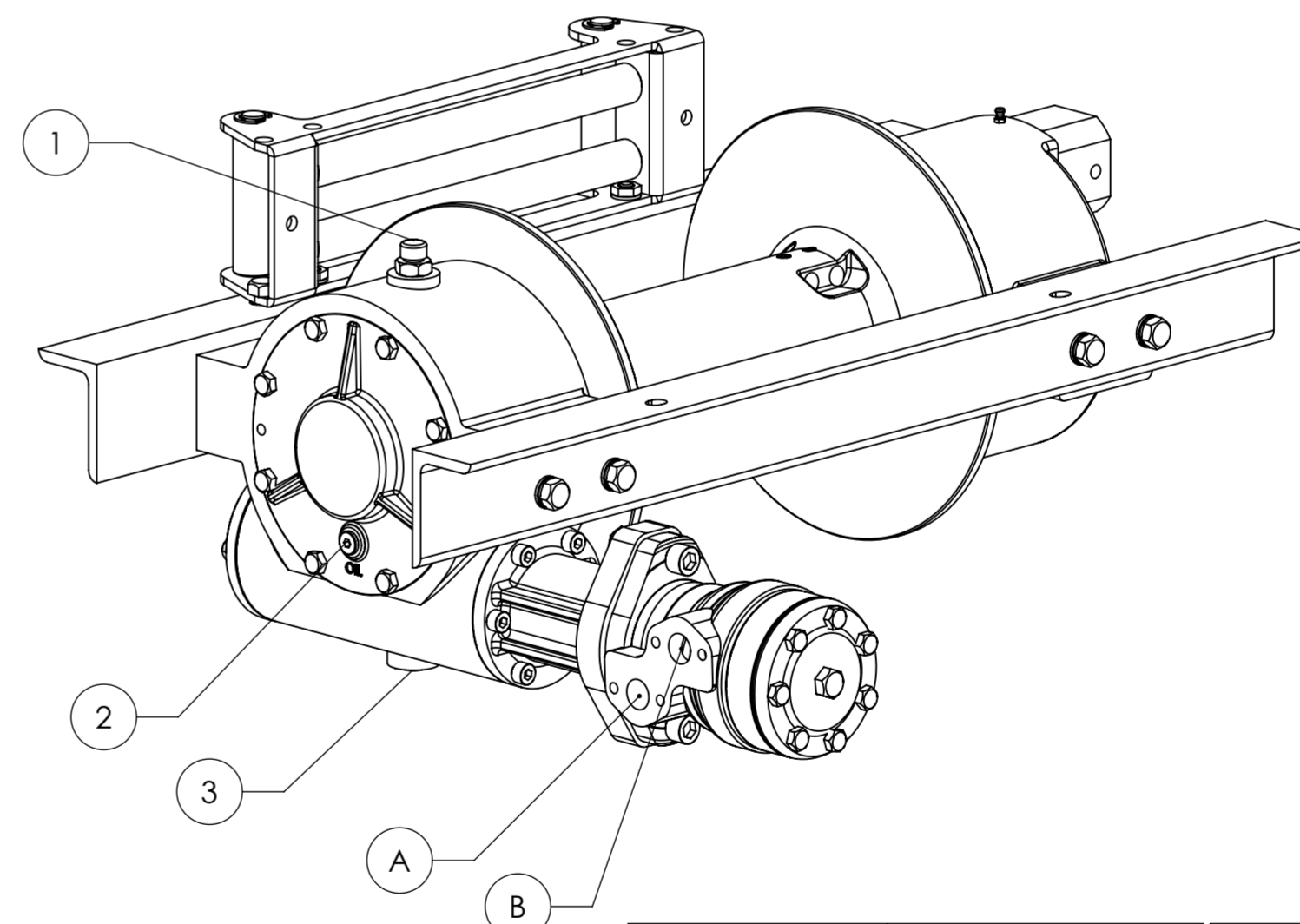
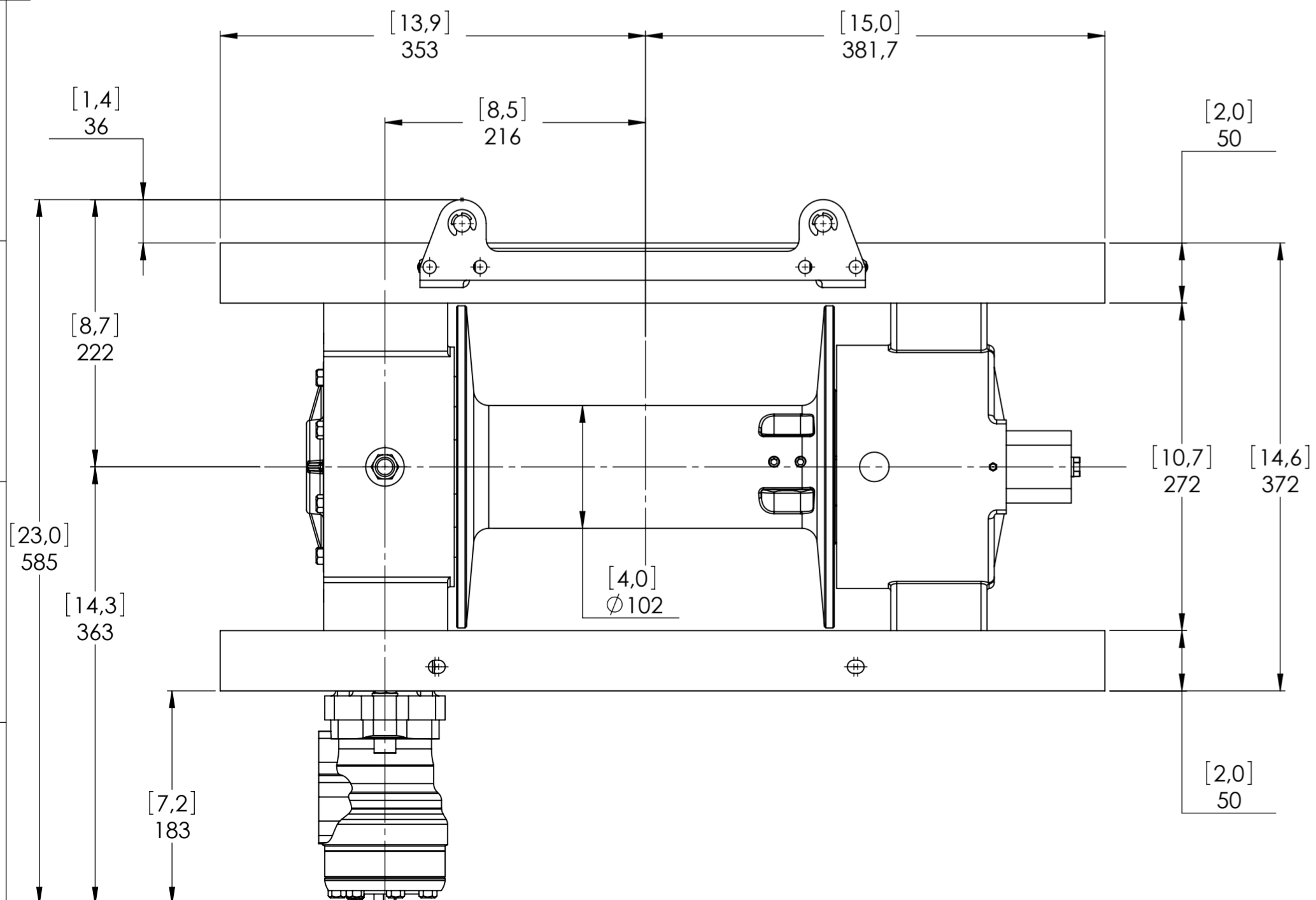
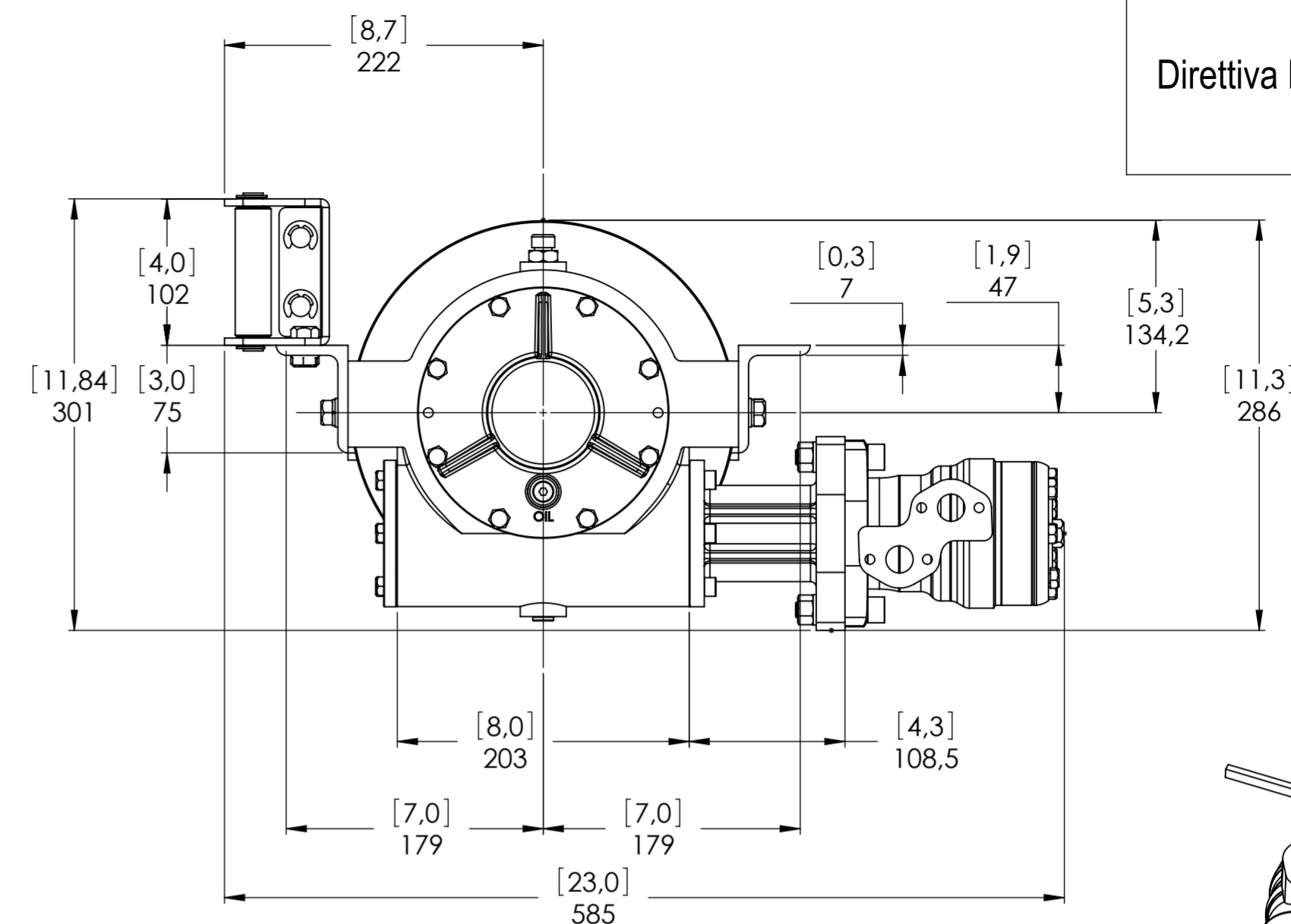
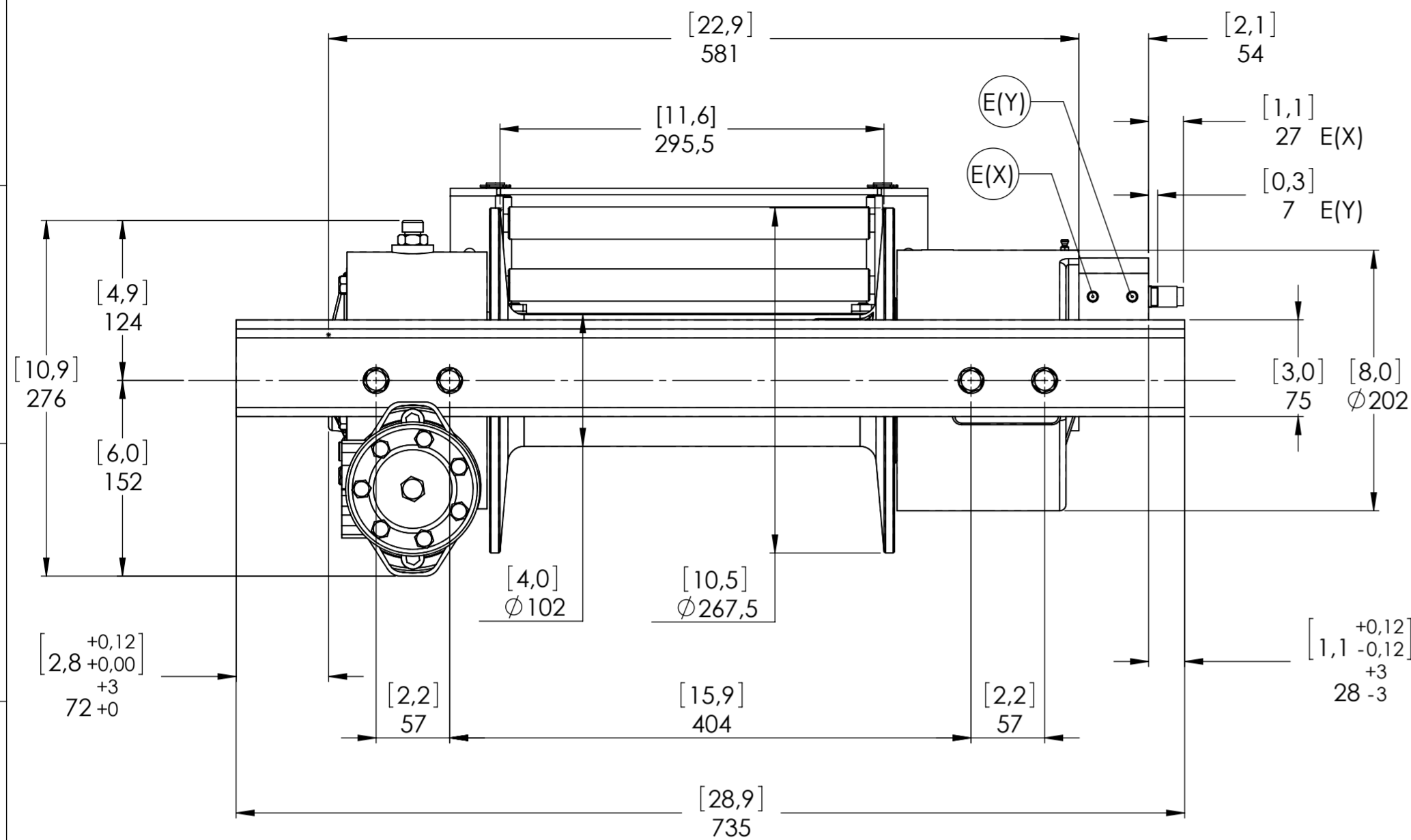
VIME Industrial si riserva la facoltà di migliorare i suoi prodotti con modifiche nei disegni e/o nei materiali senza alcun obbligo di preavviso.

DATA  
08/06/2010

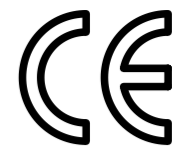
COD. RSH52D160G



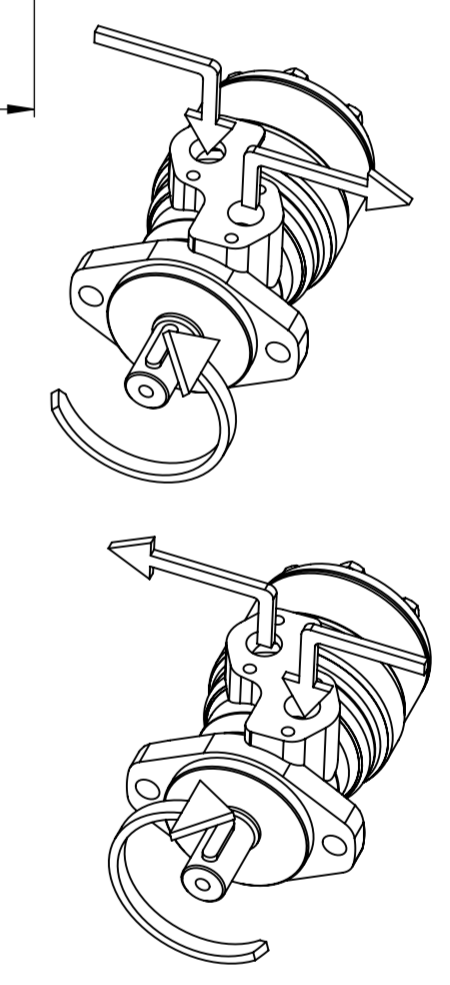
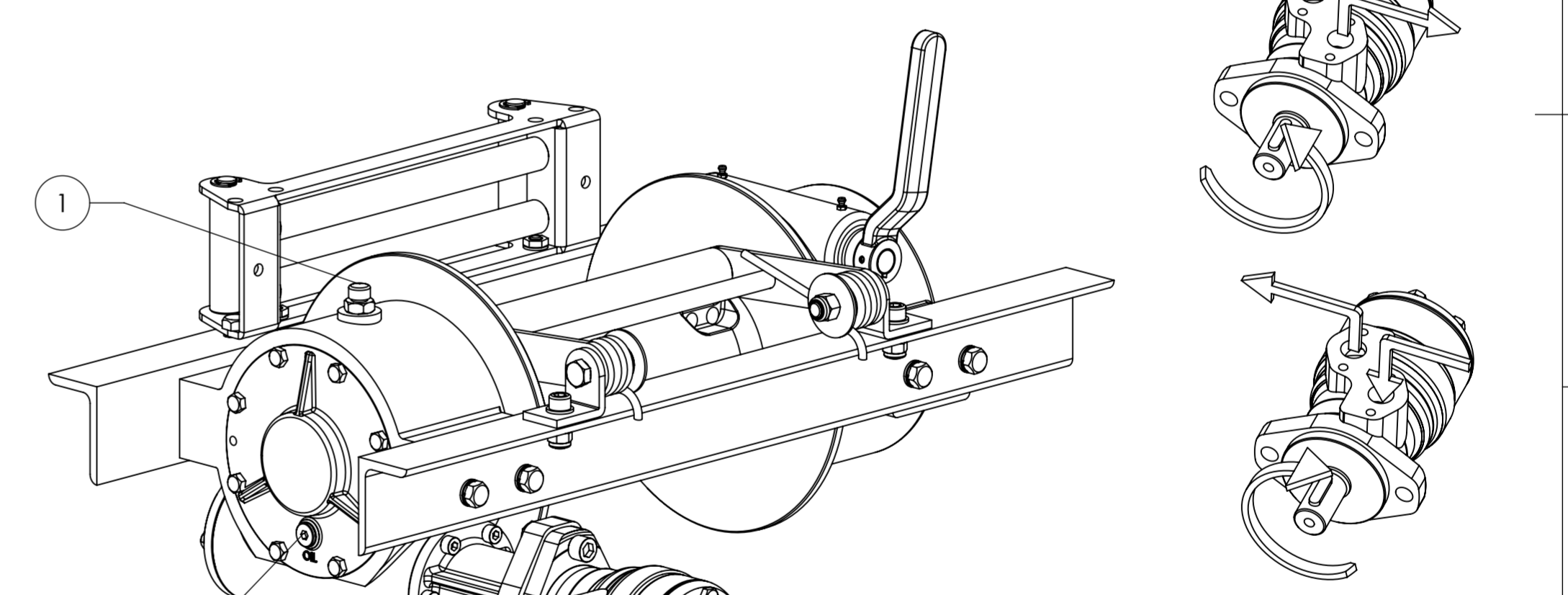
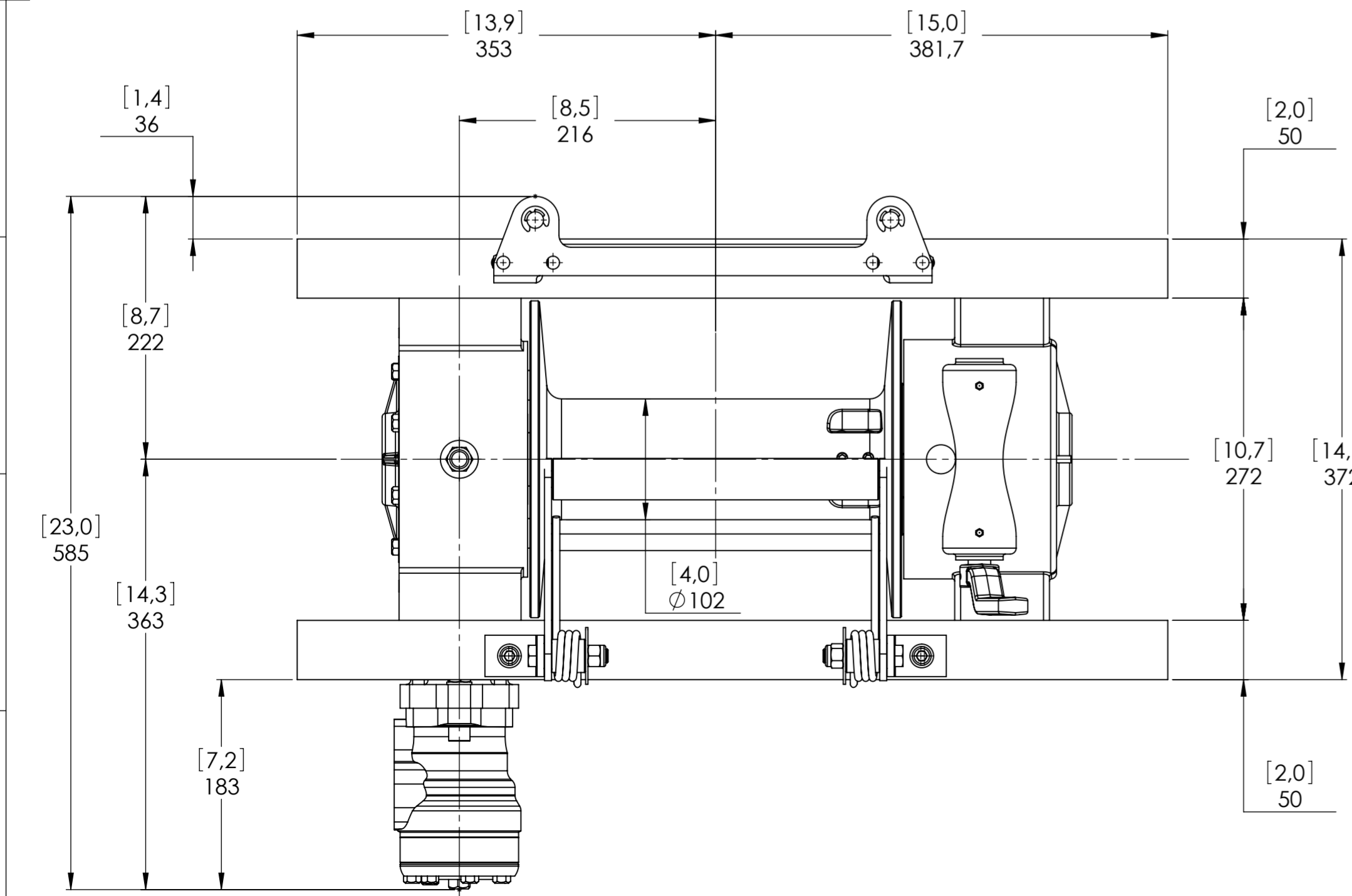
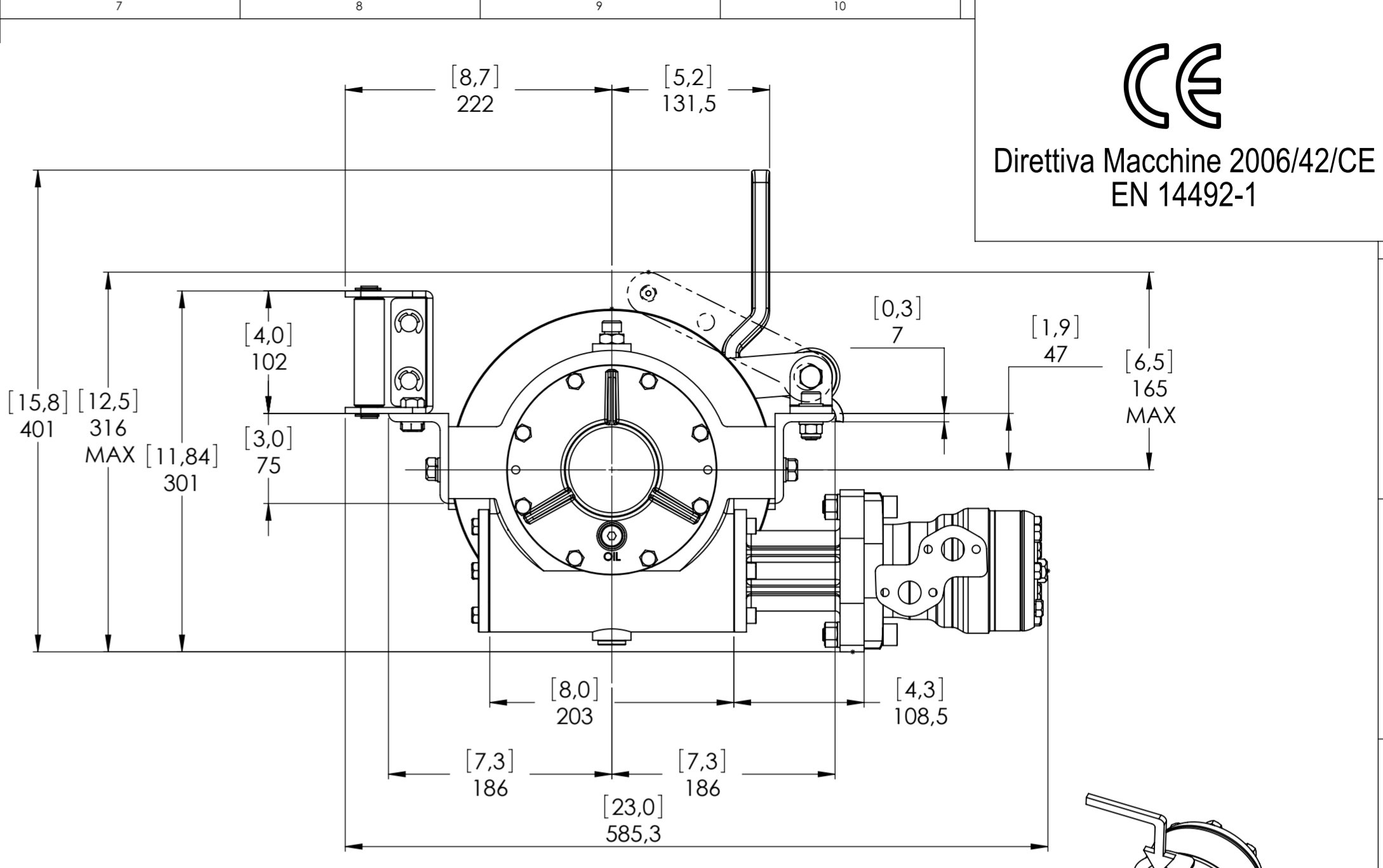
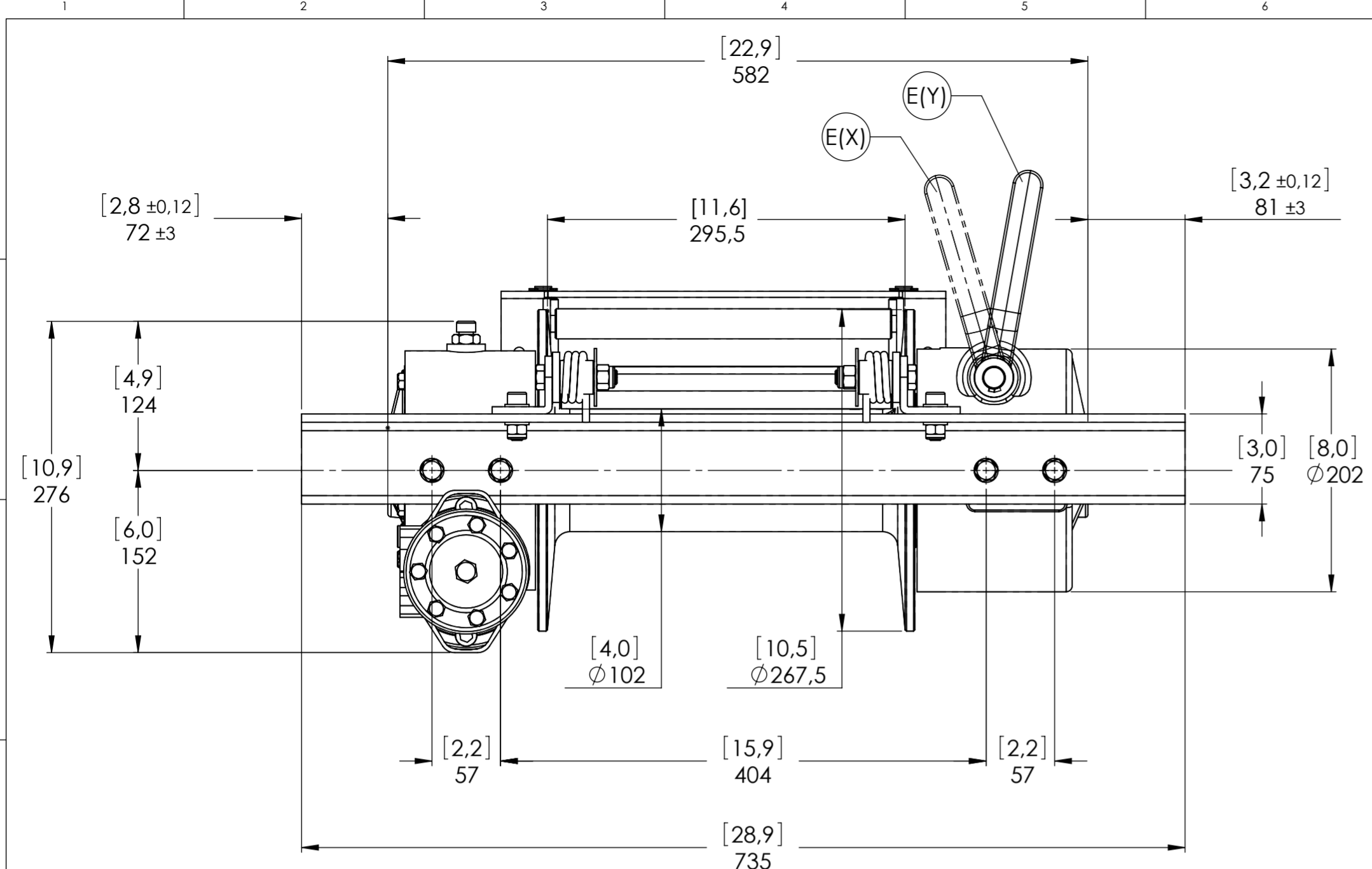
Direttiva Macchine 2006/42/CE  
EN 14492-1



VERRICELLO MODELLO	RSH	VERRICELLO GRUPPO	DATA	RIDUTTORE A VITE SENZA FINE MODIFICA	TAPPI
Capacità di Tiro (Kg)	5250				1.Sfiato   3/8"G
Portata max olio	60 Lt./Min.				2.Livello   1/4"G
Velocità di Tiro-Primo Strato	4,3 Mt./Min.				3.Scarico   3/8"G
Velocità di Tiro-Ultimo Strato	7,6 Mt./Min.				
<p><b>ATTENZIONE:</b> Questo verricello non deve essere usato per il sollevamento, né per sollevare o spostare persone.</p>					SCALA   1:4
<p><b>VERICELLO INDUSTRIAL</b></p> <p>Funo - Bologna (Italia) www.vimeindustrial.com</p> <p><i>The Quality is Transparent</i></p>					<p>PESI</p> <p>Verricello   60 Kg</p> <p>Guidafune   4,4 Kg</p> <p>Guidafune industr.   ----</p> <p>Pressacavo   ----</p>
<p>Rapporto di Riduzione   1/29</p> <p>Motore Idraulico Orbitale   160 cc</p> <p>Pressione di Lavoro   140</p> <p>Lunghezza Tamburo   295,5</p> <p>Innesto   Pneumatico</p>					<p>COD.   RSH52D160AG</p>
<p>VIME Industrial si riserva la facoltà di migliorare i suoi prodotti con modifiche nei disegni e/o nei materiali senza alcun obbligo di preavviso.</p>					<p>DATA   08/06/2010</p>

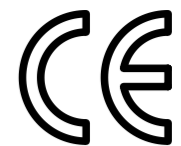


Direttiva Macchine 2006/42/CE  
EN 14492-1

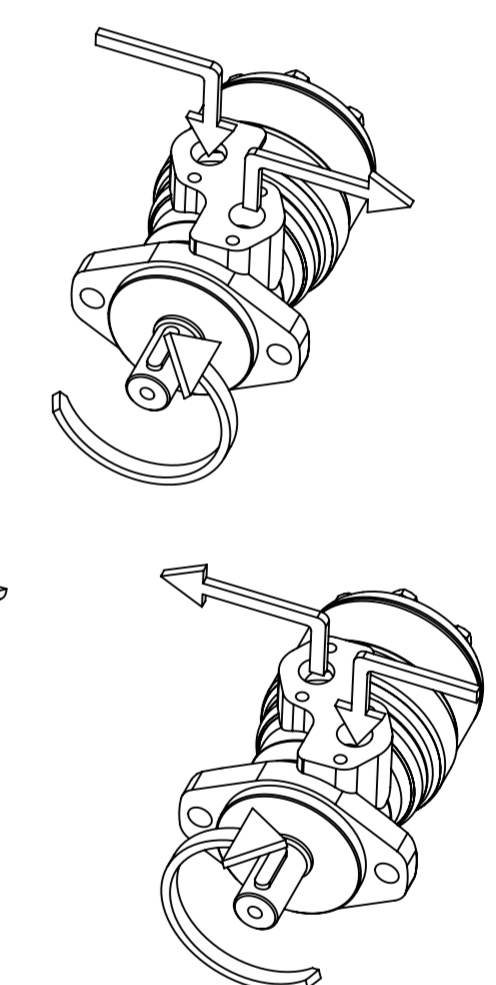
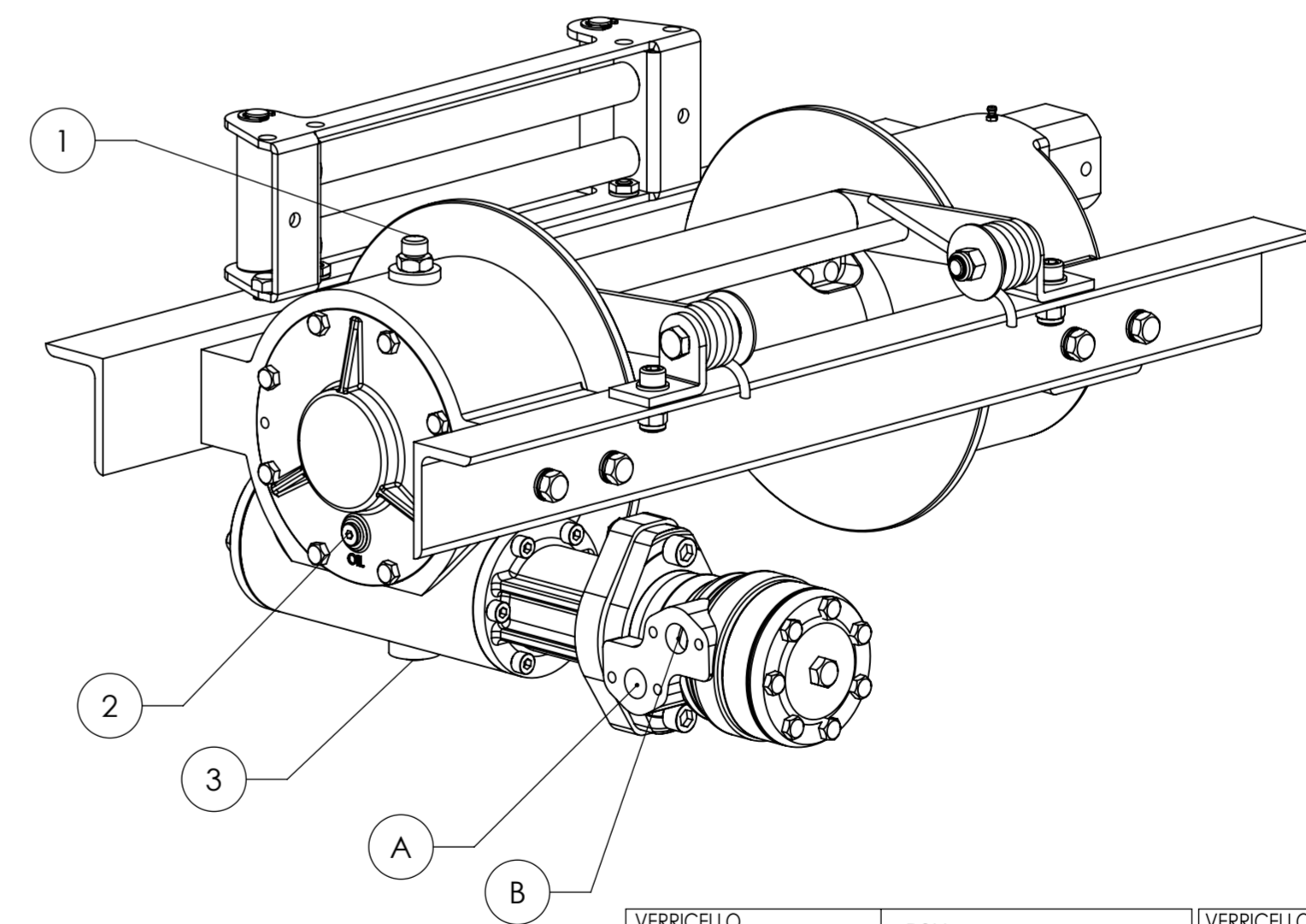
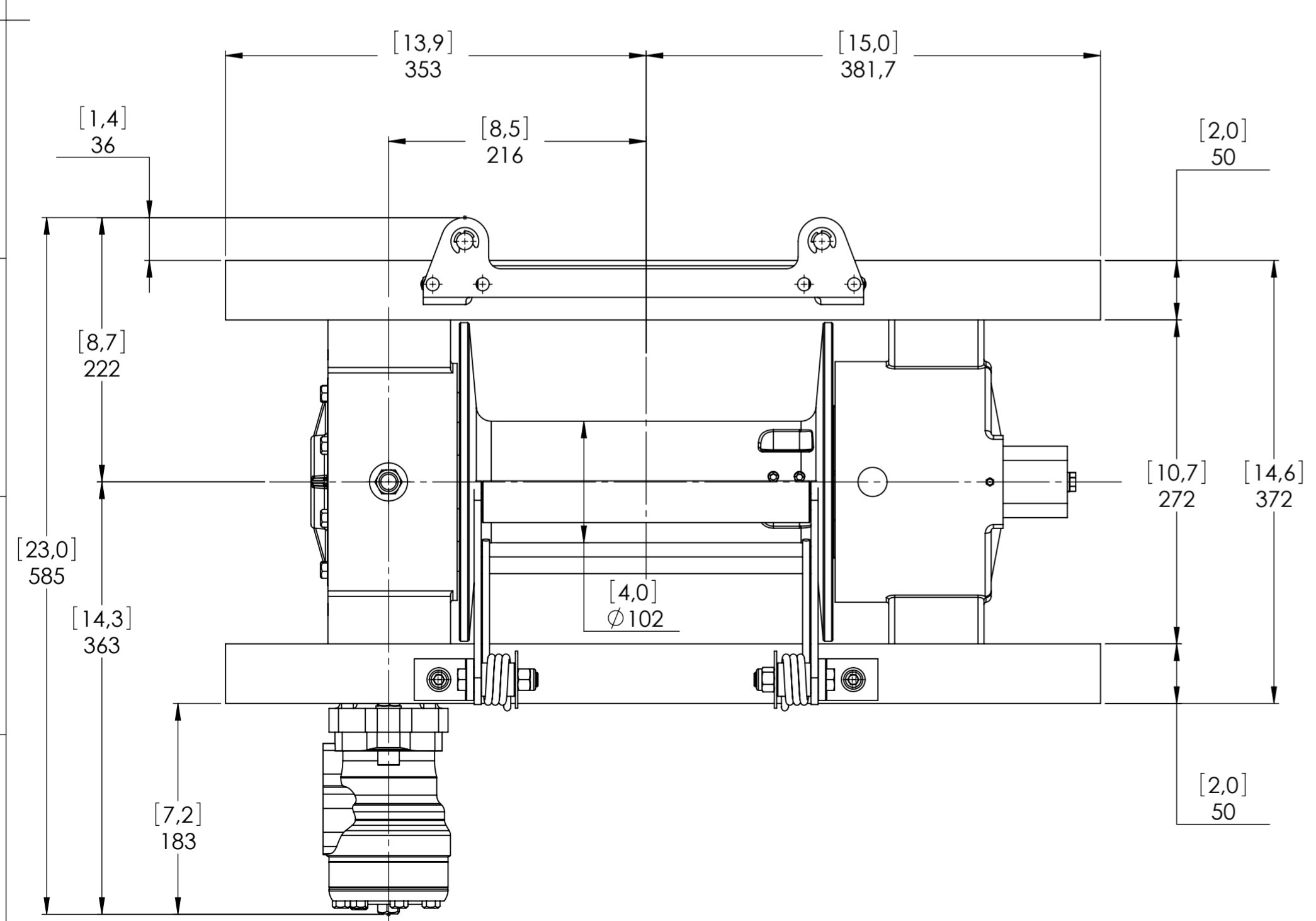
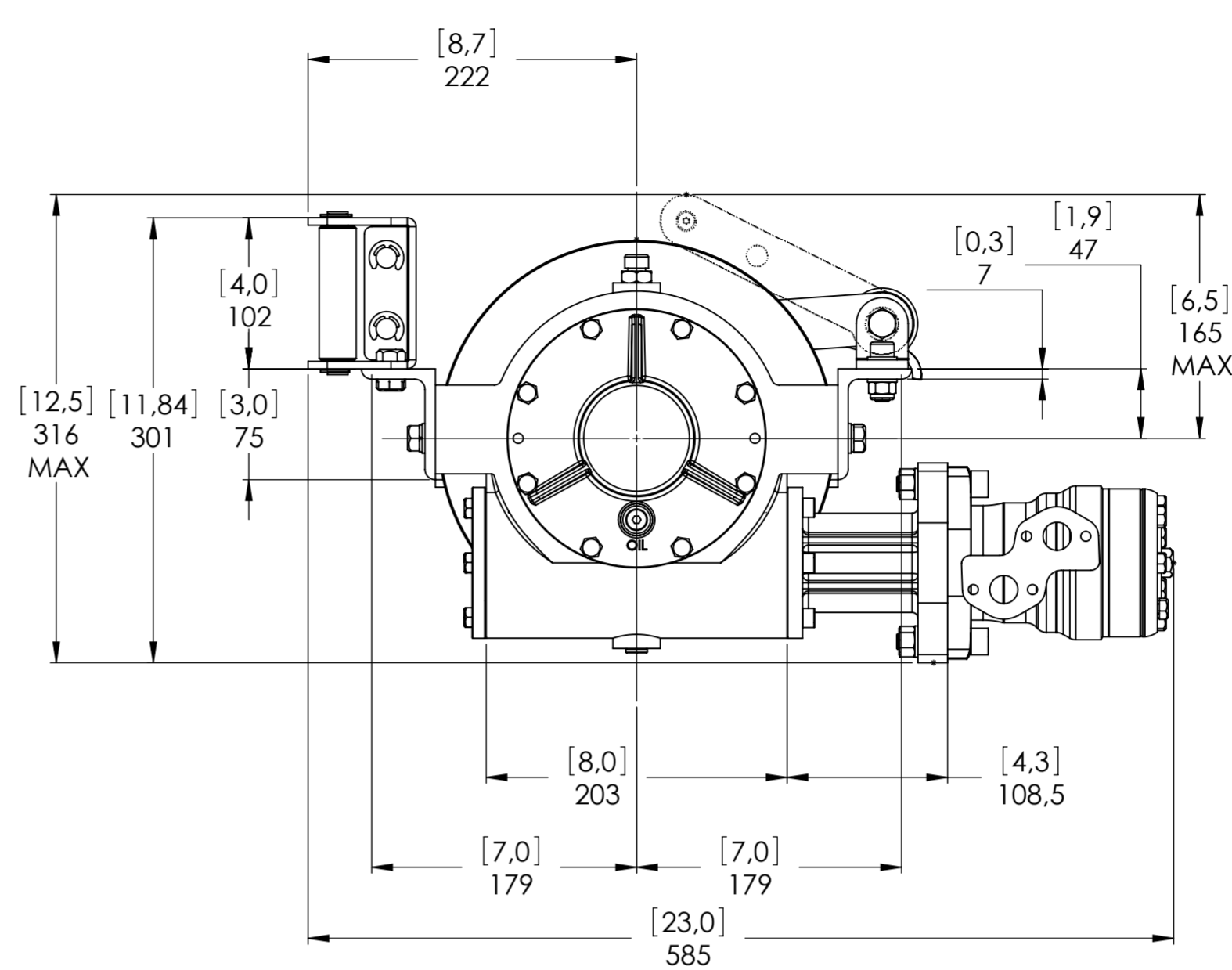
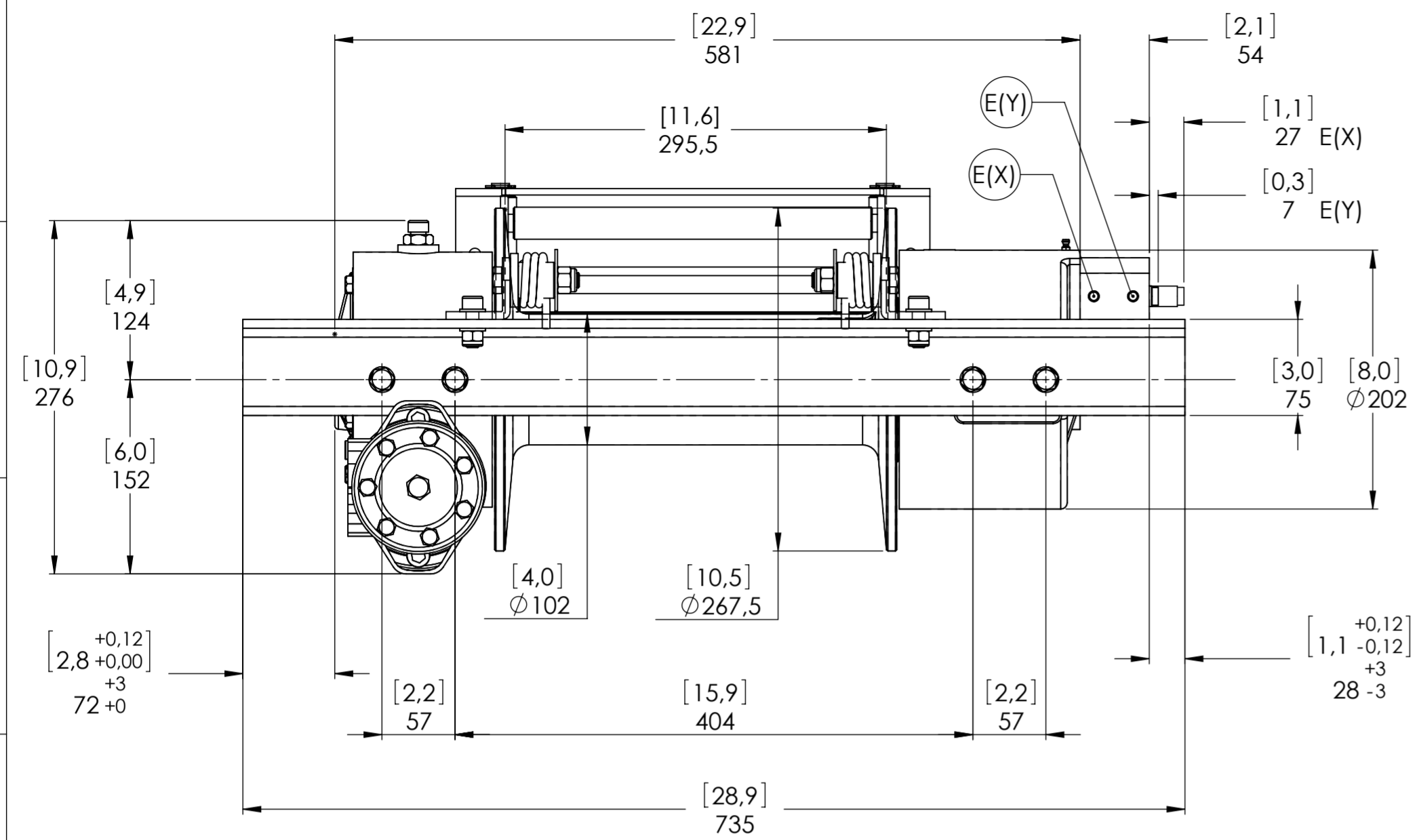


VERRICELLO MODELLO		RSH		VERRICELLO GRUPPO		RIDUTTORE A VITE SENZA FINE		TAPPI		
Capacità di Tiro (Kg)	5250			Data		Modifica		1.Sfiato	3/8"G	
Portata max olio	60 Lt./Min.							2.Livello	1/4"G	
Velocità di Tiro-Primo Strato	4,3 Mt./Min.							3.Scarico	3/8"G	
Velocità di Tiro-Ultimo Strato	7,6 Mt./Min.									
<b>ATTENZIONE:</b> Questo verricello non deve essere usato per il sollevamento, né per sollevare o spostare persone.								SCALA		1:4
								Rapporto di Riduzione		1/29
Motore Idraulico Orbitale		160 cc		Guidafune		4,4 Kg		Guidafune industr.		-----
Pressione di Lavoro		140		Pressacavo		2,2 Kg		COD.		RSH52D160GP
Lunghezza Tamburo		295,5		Innesto		Manuale		DATA		08/06/2010
Funo - Bologna (Italia)		www.vimeindustrial.com		VIME Industrial si riserva la facoltà di migliorare i suoi prodotti con modifiche nei disegni e/o nei materiali senza alcun obbligo di preavviso.						
The Quality is Transparent										

CONNESSIONI	
A	1/2"G
B	1/2"G
E (X) DISINNESTATO	-----
E (Y) INNESTATO	-----



Direttiva Macchine 2006/42/CE  
EN 14492-1



CONNESSIONI	
A	1/2" G
B	1/2" G
E (X) DISINNESTATO	1/8" G
E (Y) INNESTATO	1/8" G

TAPPI	
1. Sfiato	3/8" G
2. Livello	1/4" G
3. Scarico	3/8" G

SCALA	1:4
-------	-----

PESI	
Verricello	60 Kg
Guidafune	4,4 Kg
Guidafune industr.	----
Pressacavo	2,2 Kg

VERRICELLO MODELLO	RSH	VERRICELLO GRUPPO	RIDUTTORE A VITE SENZA FINE
Capacità di Tiro (Kg)	5250	Data	Modifica
Portata max olio	60 Lt./Min.		
Velocità di Tiro-Primo Strato	4,3 Mt./Min.		
Velocità di Tiro-Ultimo Strato	7,6 Mt./Min.		

**ATTENZIONE:** Questo verricello non deve essere usato per il sollevamento, né per sollevare o spostare persone.

Rapporto di Riduzione	1/29
Motore Idraulico Orbitale	160 cc
Pressione di Lavoro	140
Lunghezza Tamburo	295,5
Innesto	Pneumatico

**VIME INDUSTRIAL**  
Funo - Bologna (Italia)  
www.vimeindustrial.com  
*The Quality is Transparent*

VIME Industrial si riserva la facoltà di migliorare i suoi prodotti con modifiche nei disegni e/o nei materiali senza alcun obbligo di preavviso.

DATA  
08/06/2010

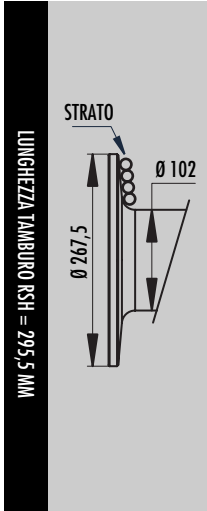
COD. RSH52D160AGP

## 1.4.9 DATI TECNICI mod. RSH 5250

RAPPORTO RIDUZIONE	DIAMETRO CAVO	STRATO	CAPACITA' DI TIRO
			KG
1/29	11*	1	5.250
		2	4.395
		3	3780
		4	3315
		5	2950

ALIMENTAZIONE OLIO LT/MIN	RPM	VELOCITA' DI AVVOLGIMENTO MT/MIN				
		1	2	3	4	5
30	7,3	1,8	2,2	2,6	2,9	3,3
40	9,7	2,8	3,4	4,0	4,5	5,1
60	14,9	4,3	5,1	5,9	6,8	7,6

CARICO DI ROTTURA MIN. DELLA FUNE EN 14492-1 [KG]	10.500
---	--------



STRATO	DIAMETRO TAMBURO		QUANTITA' SU STRATO		QUANTITA' CAVO	
	Ø MM		MT		MT	
			11 MM	ØØ MM	11 MM	ØØ MM
8	267	-	21,7	-	123,5	-
7	245	-	19,9	-	101,8	-
6	223	-	18,1	-	81,9	-
5	201	-	16,3	-	63,8	-
4	179	-	14,5	-	47,5	-
3	157	-	12,8	-	32,9	-
2	135	-	11,0	-	20,2	-
1	113	-	9,2	-	9,2	-
0	102	-	-	-	-	-

CAPACITA' CAVO MT		MAX. CAPACITA' CAVO EN 14492-1		MAX. CAPACITA CAVO	
11 MM	ØØ MM	11 MM	ØØ MM	11 MM	ØØ MM
30	ØØ	81**	ØØ	123	ØØ

DESCRIZIONE	PESI
	KG.
VERRICELLO (SENZA CAVO)	60
ACCESSORIO : GUIDAFUNE IND.LE	9,6
ACCESSORIO : PRESSACAVO	2,2

### NOTA

Le caratteristiche tecniche sono soggette a cambiamenti senza alcuna obbligazione di preavviso. Le caratteristiche tecniche contenute in questa pubblicazione sono teoriche e possono variare in relazione al sistema idraulico, alle condizioni ambientali, ecc.

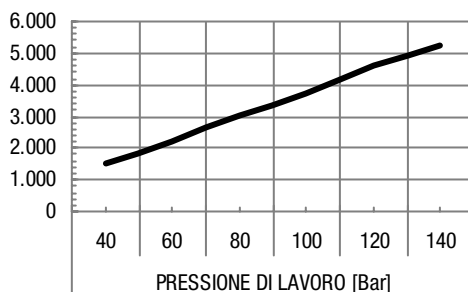
### NOTA

\*Il diametro del cavo deve essere rispettato. Si raccomandano funi con anima metallica e classe di resistenza non inferiore a 2160 N/mm<sup>2</sup>. In ogni caso il carico di rottura della fune deve essere il doppio della portata di tiro max. del verricello.

\*\* Max. capacità di cavo secondo la normativa EN 14492-1

## 1.4.10 GRAFICI DELLE PRESTAZIONI AL 1° STRATO mod. RSH 5250

TIRO AL 1° STRATO [kg]



VELOCITA' [m/min]

