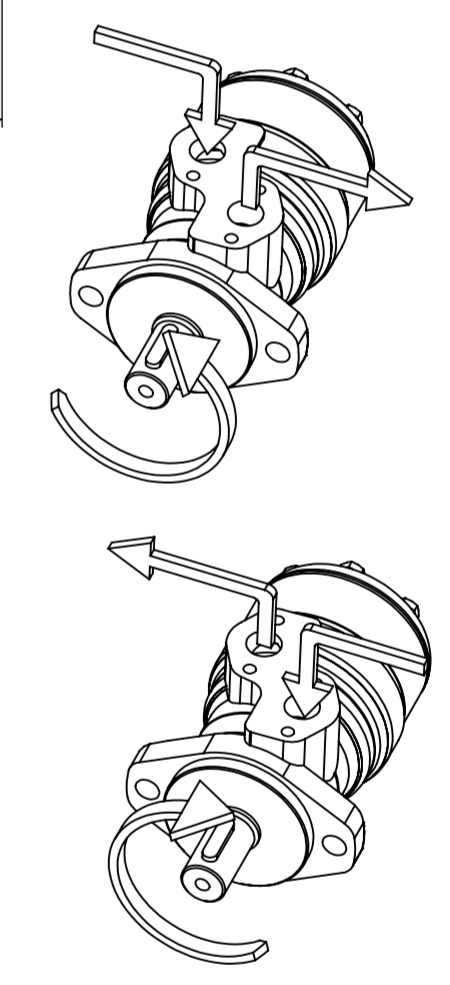
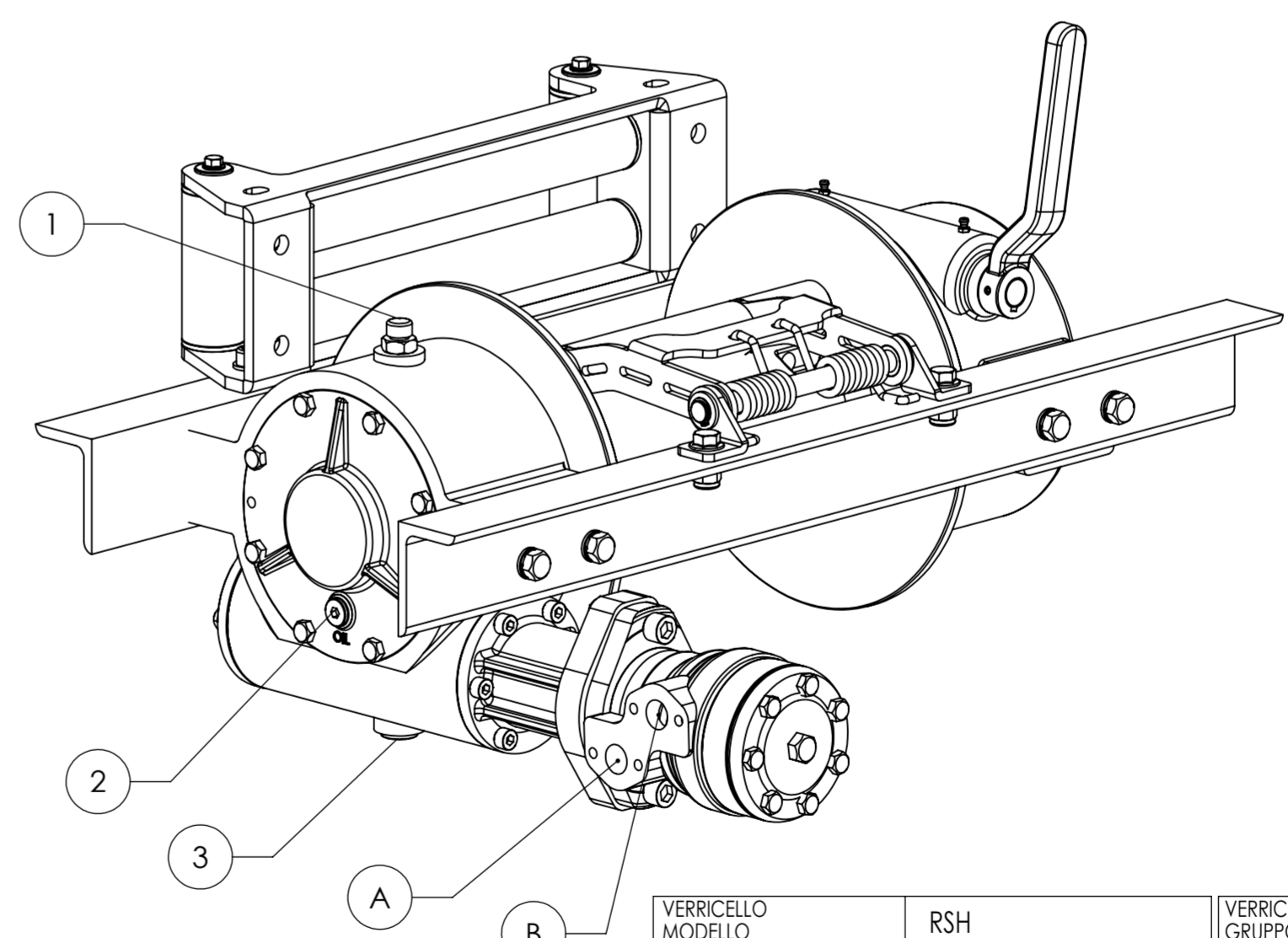
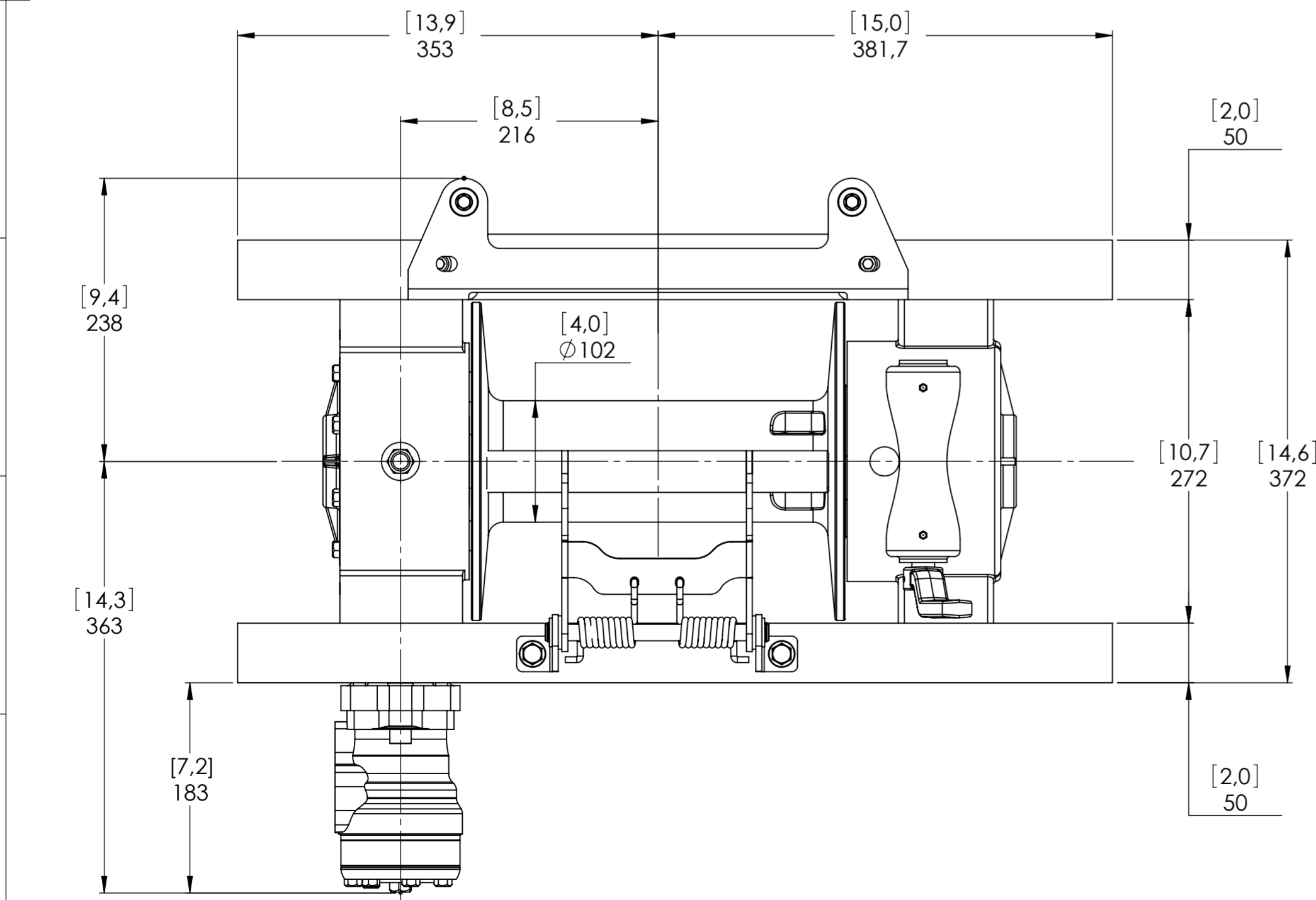
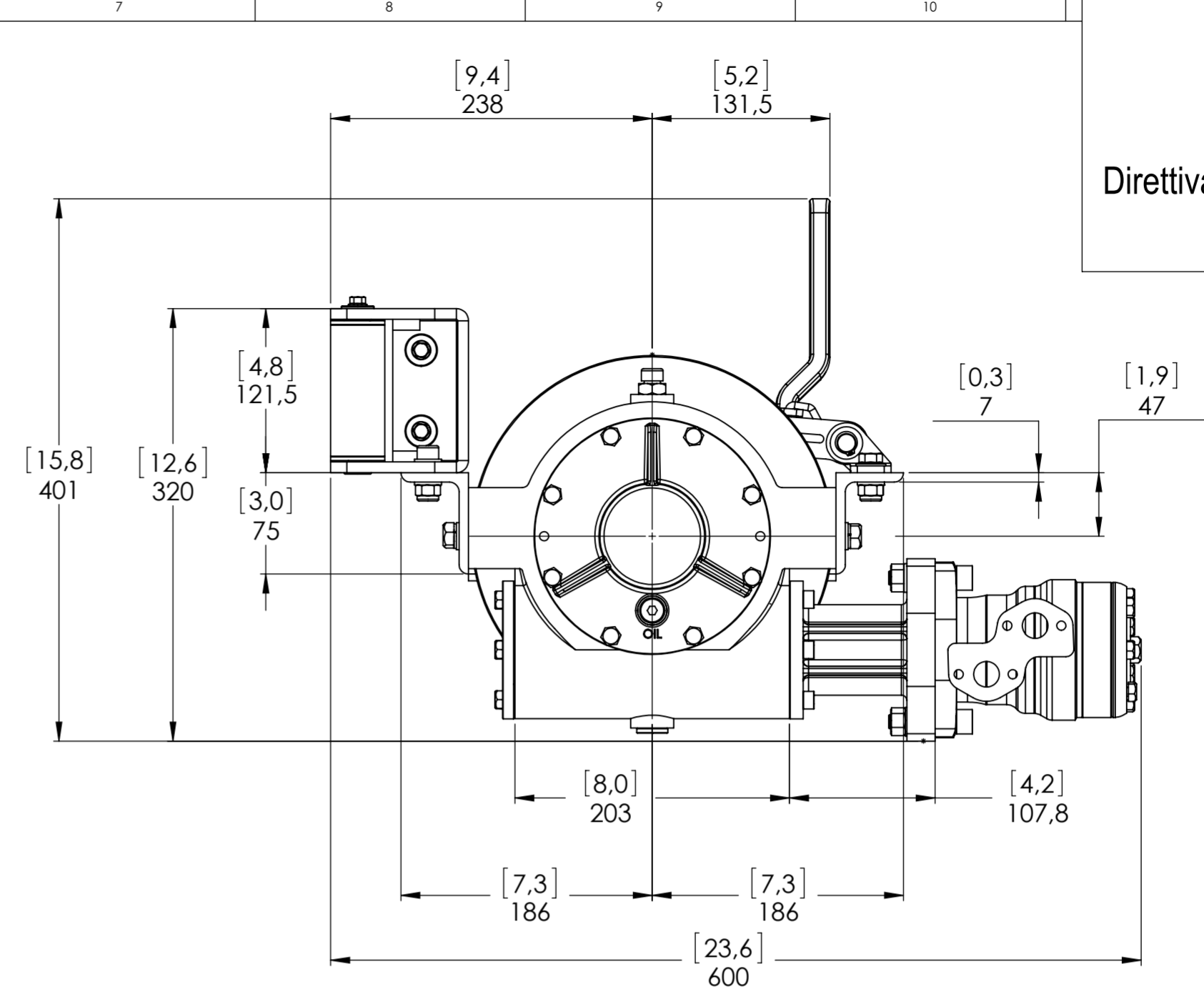
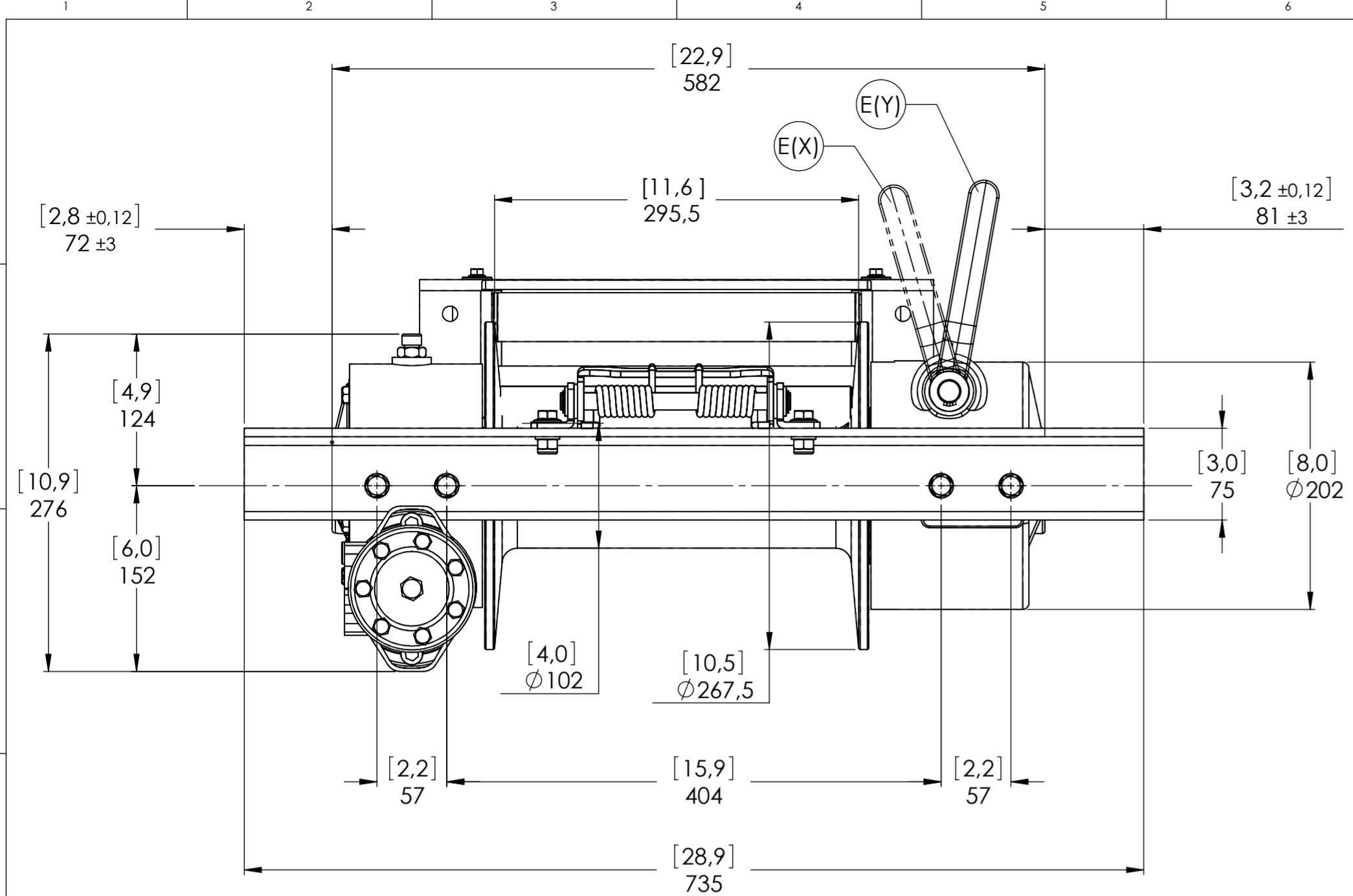
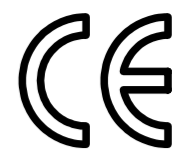


Direttiva Macchine 2006/42/CE
EN 14492-1

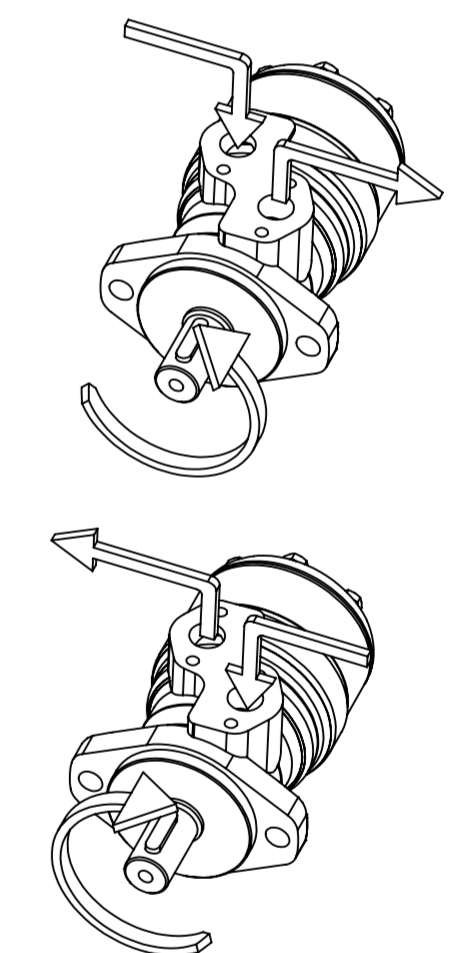
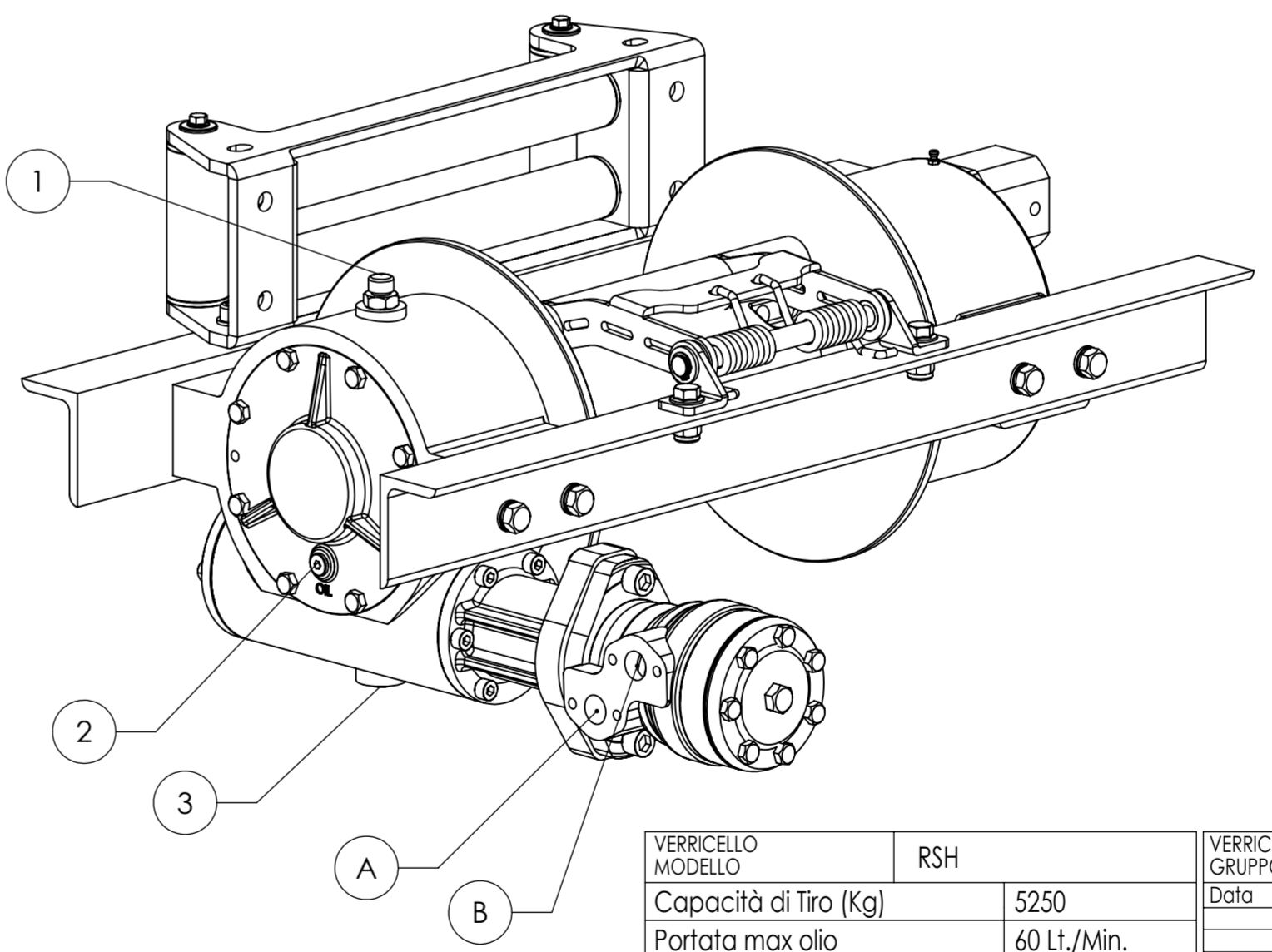
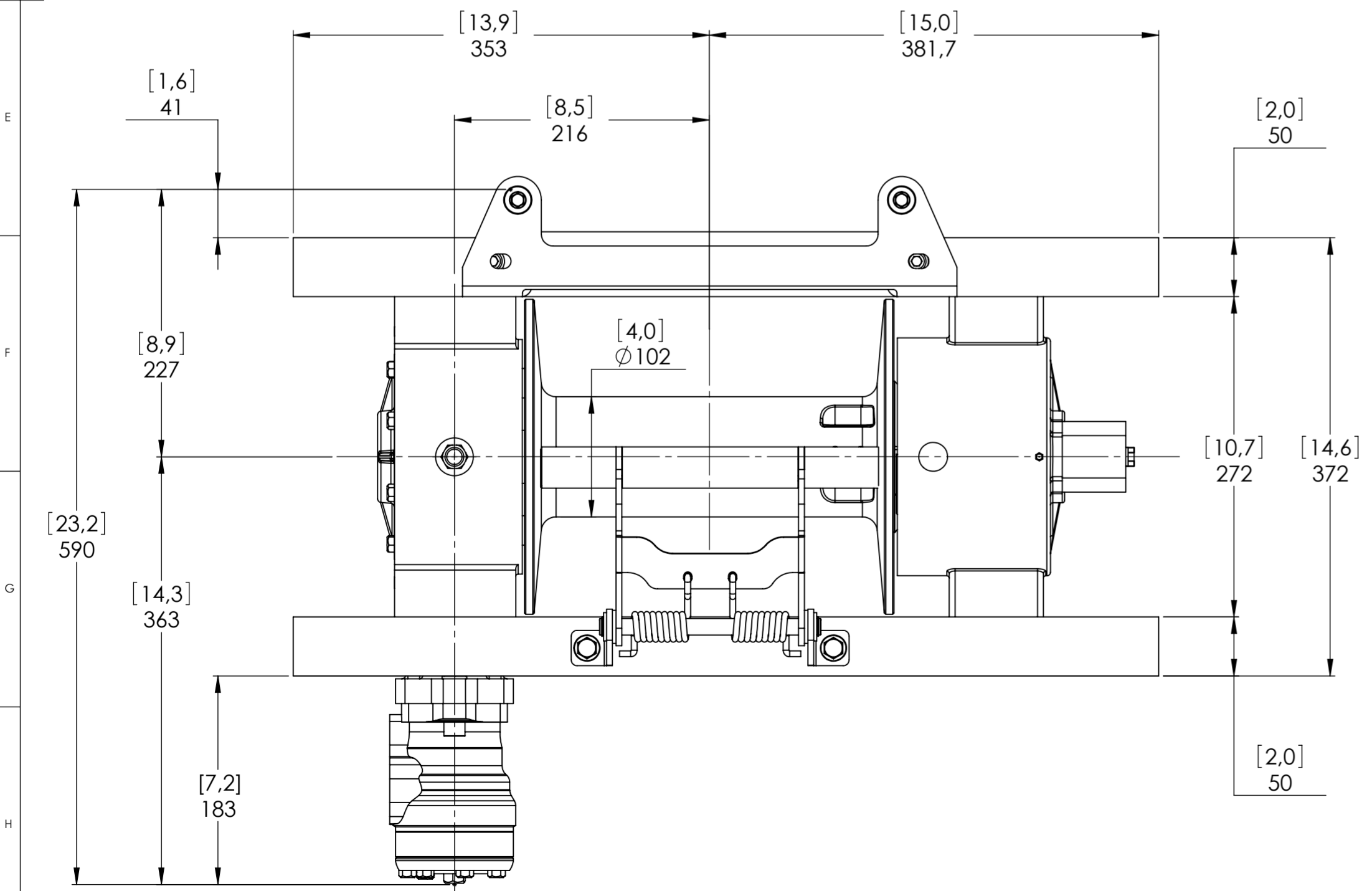
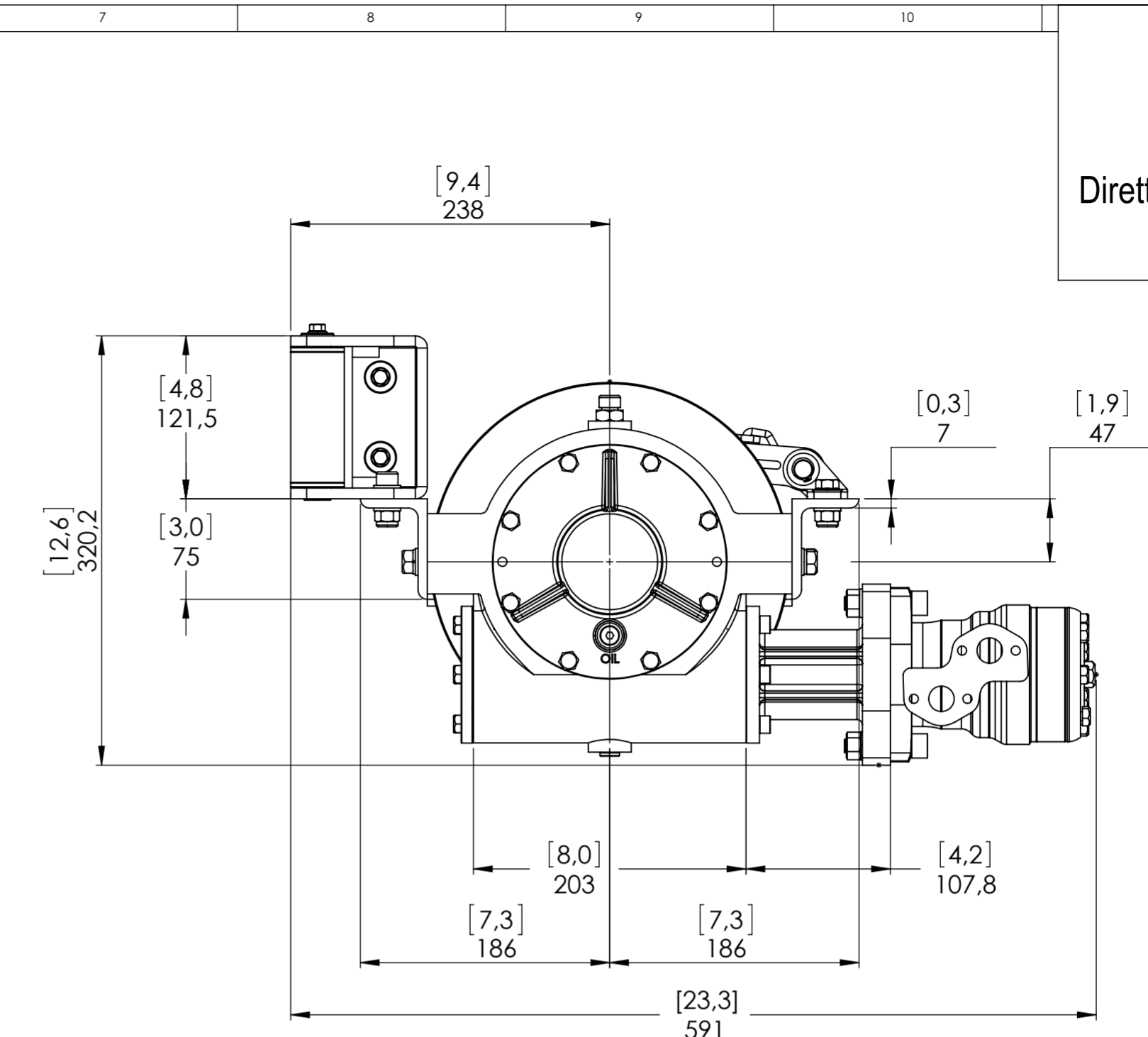
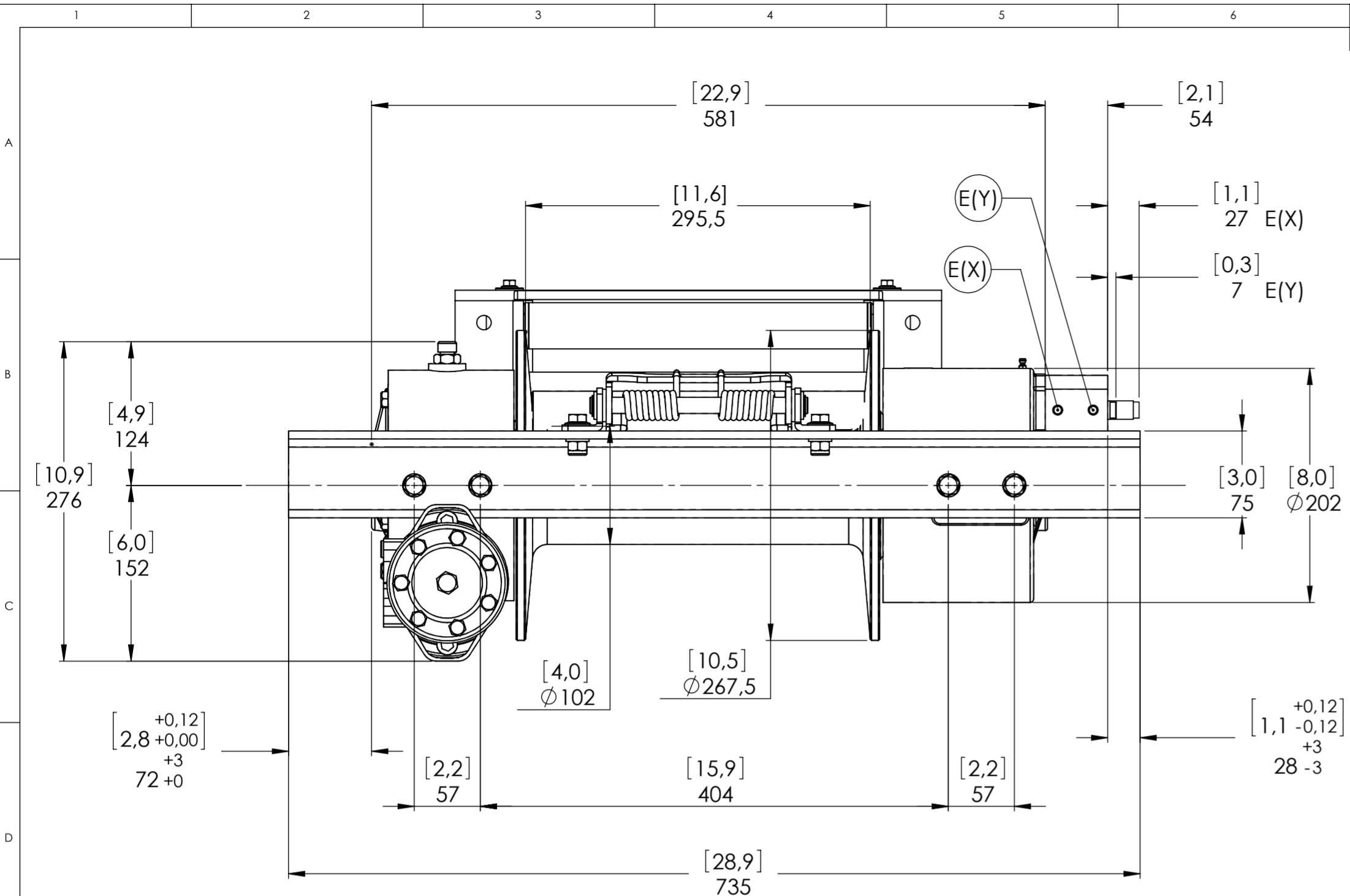


VERRICELLO MODELLO	RSH	VERRICELLO GRUPPO	RIDUTTORE A VITE SENZA FINE Modifica	TAPPI
Capacità di Tiro (Kg)	5250			1.Sfiato 3/8"G
Portata max olio	60 Lt./Min.			2.Livello 1/4"G
Velocità di Tiro-Primo Strato	4,3 Mt./Min.			3.Scarico 3/8"G
Velocità di Tiro-Ultimo Strato	7,6 Mt./Min.			
				SCALA 1:4
				PESI
				Verricello 60 Kg
				Guidafune -----
				Guidafune industr. 9,6 Kg
				Pressacavo 2,2 Kg
				COD. RSH52D160GRP
<p>VERRICELLO GRUPPO</p> <p>ATTENZIONE: Questo verricello non deve essere usato per il sollevamento, né per sollevare o spostare persone.</p> <p>Rapporto di Riduzione 1/29</p> <p>Motore Idraulico Orbitale 160 cc</p> <p>Pressione di Lavoro 140</p> <p>Lunghezza Tamburo 295,5</p> <p>Innesto Manuale</p> <p>VIME Industrial si riserva la facoltà di migliorare i suoi prodotti con modifiche nei disegni e/o nei materiali senza alcun obbligo di preavviso.</p>				<p>DATA</p> <p>08/06/2010</p>





Direttiva Macchine 2006/42/CE
EN 14492-1



CONNESSIONI	
A	1/2"G
B	1/2"G
E (X) DISINNESTATO	1/8"G
E (Y) INNESTATO	1/8"G

TAPPI	
1.Sfiato	3/8"G
2.Livello	1/4"G
3.Scarico	3/8"G

SCALA	
	1:4

PESI	
Verricello	60 Kg
Guidafune	-----
Guidafune industr.	9,6 Kg
Pressacavo	2,2 Kg

VERRICELLO MODELLO	RSH
Capacità di Tiro (Kg)	5250
Portata max olio	60 Lt./Min.
Velocità di Tiro-Primo Strato	4,3 Mt./Min.
Velocità di Tiro-Ultimo Strato	7,6 Mt./Min.

VERRICELLO GRUPPO	RIDUTTORE A VITE SENZA FINE
Data	Modifica
ATTENZIONE: Questo verricello non deve essere usato per il sollevamento, né per sollevare o spostare persone.	

Rapporto di Riduzione	1/29
Motore Idraulico Orbitale	160 cc
Pressione di Lavoro	140
Lunghezza Tamburo	295,5
Innesto	Pneumatico

VIME INDUSTRIAL
Funo - Bologna (Italia)
www.vimeindustrial.com
The Quality is Transparent

VIME Industrial si riserva la facoltà di migliorare i suoi prodotti con modifiche nei disegni e/o nei materiali senza alcun obbligo di preavviso.
DATA 08/06/2010

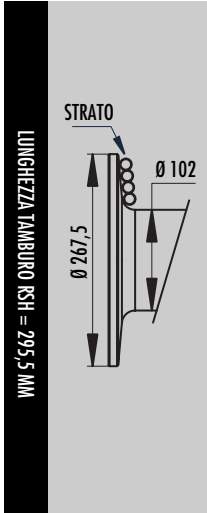
COD. RSH52D160AGRP

1.4.9 DATI TECNICI mod. RSH 5250

RAPPORTO RIDUZIONE	DIAMETRO CAVO	STRATO	CAPACITA' DI TIRO
			KG
1/29	11*	1	5.250
		2	4.395
		3	3780
		4	3315
		5	2950

ALIMENTAZIONE OLIO LT/MIN	RPM	VELOCITA' DI AVVOLGIMENTO MT/MIN				
		1	2	3	4	5
30	7,3	1,8	2,2	2,6	2,9	3,3
40	9,7	2,8	3,4	4,0	4,5	5,1
60	14,9	4,3	5,1	5,9	6,8	7,6

CARICO DI ROTTURA MIN. DELLA FUNE EN 14492-1 [KG]	10.500
---	--------



STRATO	DIAMETRO TAMBURO		QUANTITA' SU STRATO		QUANTITA' CAVO	
	Ø MM	-	MT		MT	
			11 MM	00 MM	11 MM	00 MM
8	267	-	21,7	-	123,5	-
7	245	-	19,9	-	101,8	-
6	223	-	18,1	-	81,9	-
5	201	-	16,3	-	63,8	-
4	179	-	14,5	-	47,5	-
3	157	-	12,8	-	32,9	-
2	135	-	11,0	-	20,2	-
1	113	-	9,2	-	9,2	-
0	102	-	-	-	-	-

CAPACITA' CAVO MT		MAX. CAPACITA' CAVO EN 14492-1		MAX. CAPACITA CAVO	
11 MM	00 MM	11 MM	00 MM	11 MM	00 MM
30	00	81**	00	123	00

DESCRIZIONE	PESI
	KG.
VERRICELLO (SENZA CAVO)	60
ACCESSORIO : GUIDAFUNE IND.LE	9,6
ACCESSORIO : PRESSACAVO	2,2

NOTA

Le caratteristiche tecniche sono soggette a cambiamenti senza alcuna obbligazione di preavviso. Le caratteristiche tecniche contenute in questa pubblicazione sono teoriche e possono variare in relazione al sistema idraulico, alle condizioni ambientali, ecc.

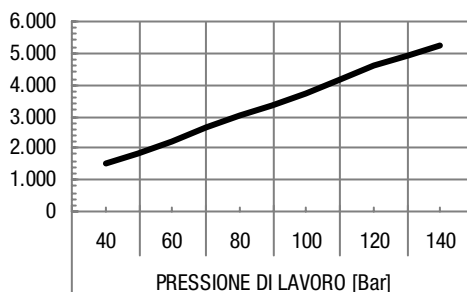
NOTA

*Il diametro del cavo deve essere rispettato. Si raccomandano funi con anima metallica e classe di resistenza non inferiore a 2160 N/mm². In ogni caso il carico di rottura della fune deve essere il doppio della portata di tiro max. del verricello.

** Max. capacità di cavo secondo la normativa EN 14492-1

1.4.10 GRAFICI DELLE PRESTAZIONI AL 1° STRATO mod. RSH 5250

TIRO AL 1° STRATO [kg]



VELOCITA' [m/min]

