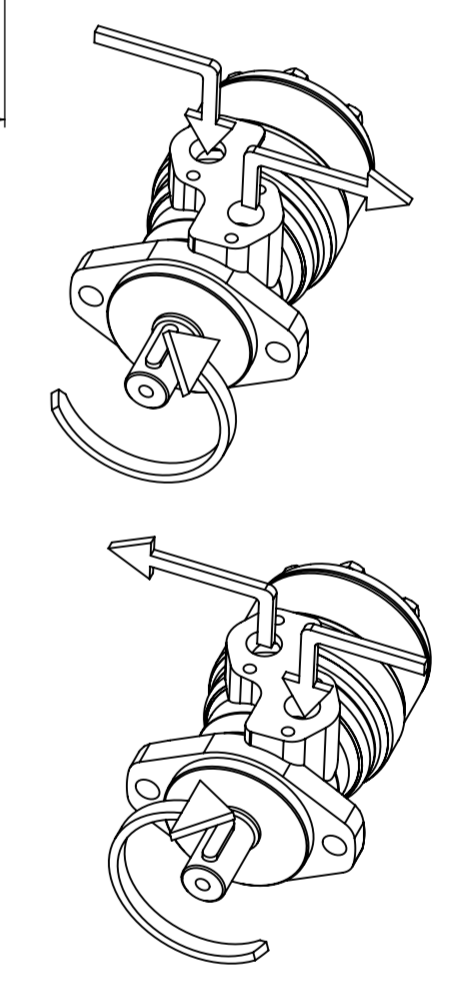
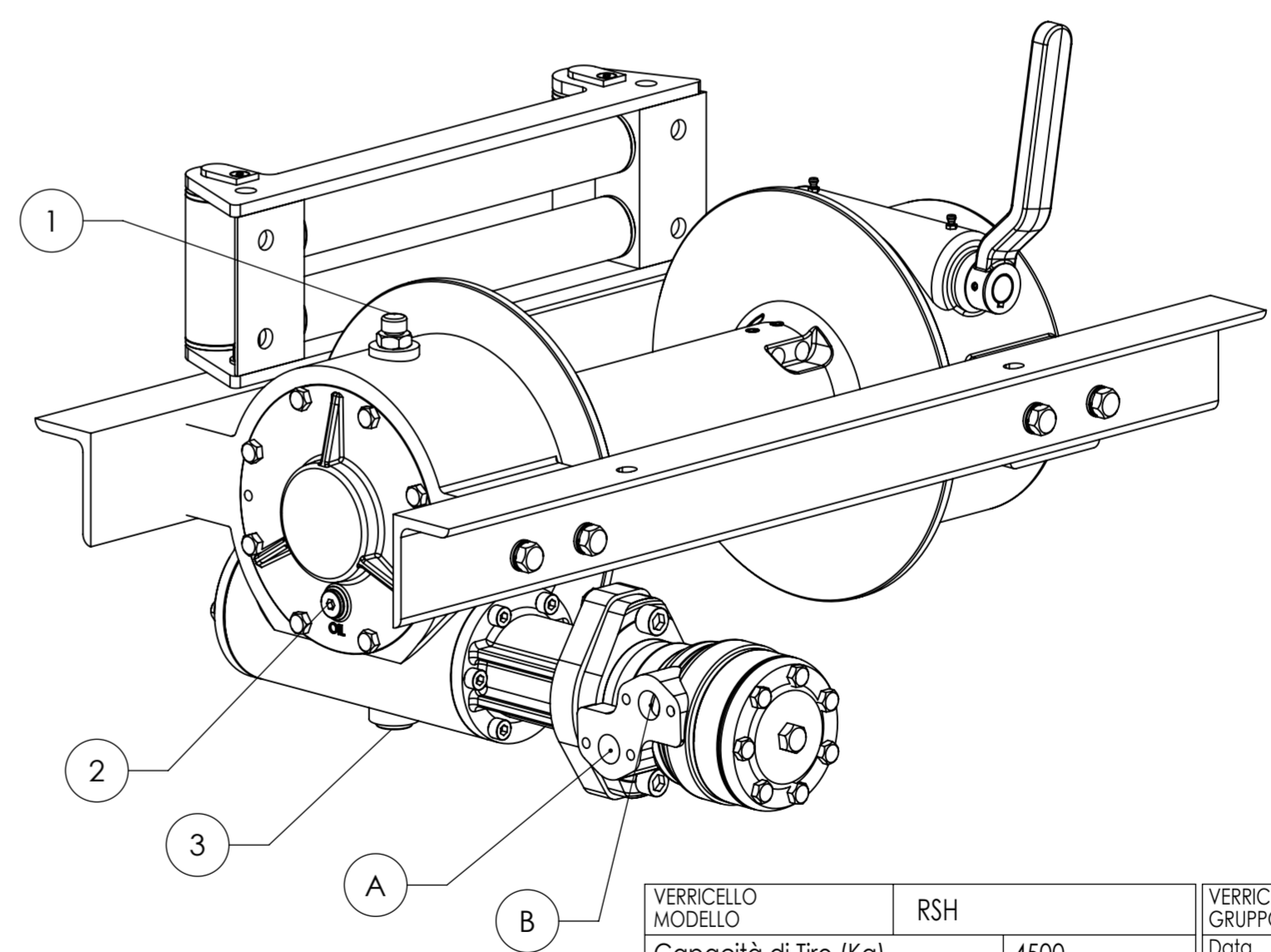
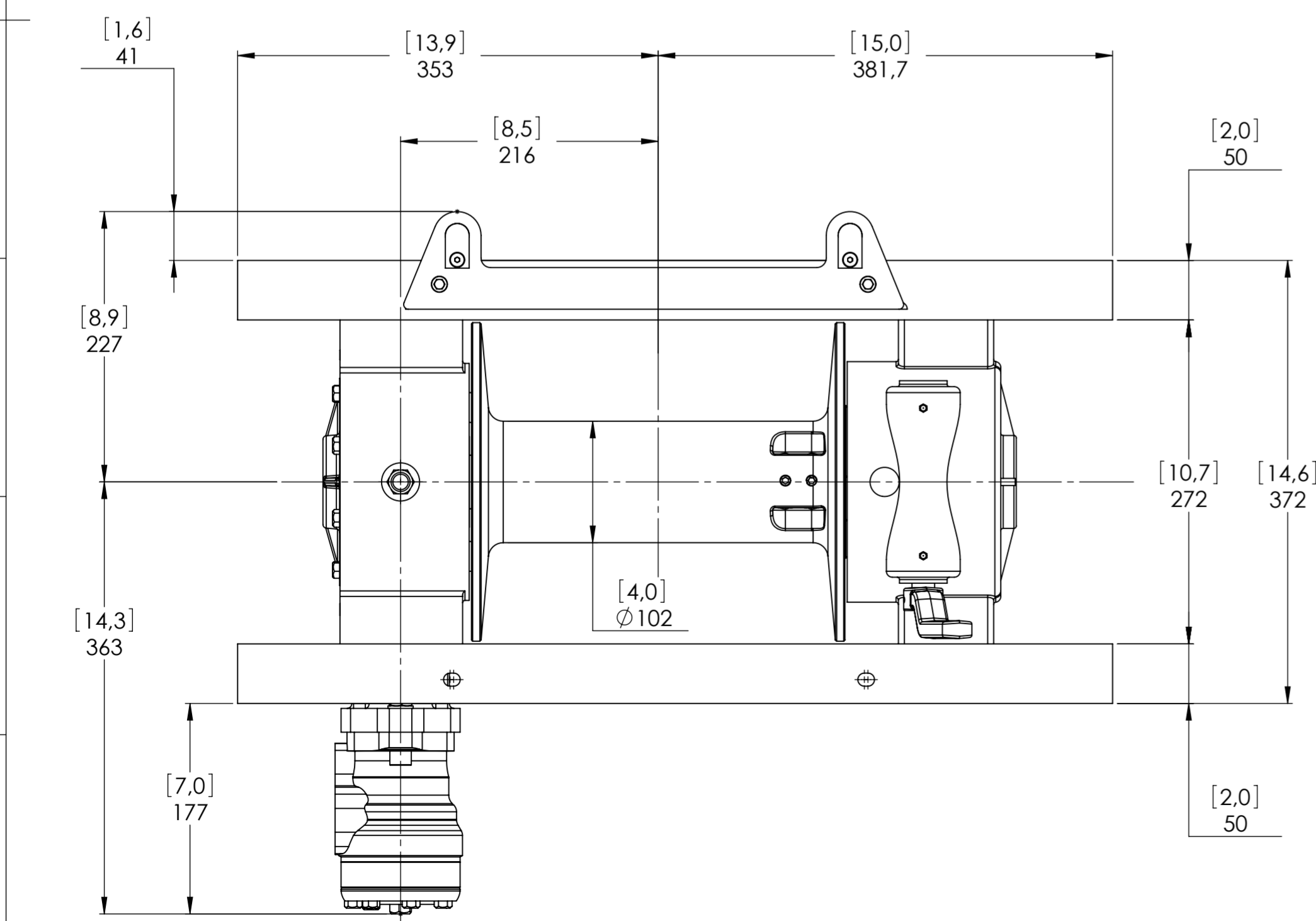
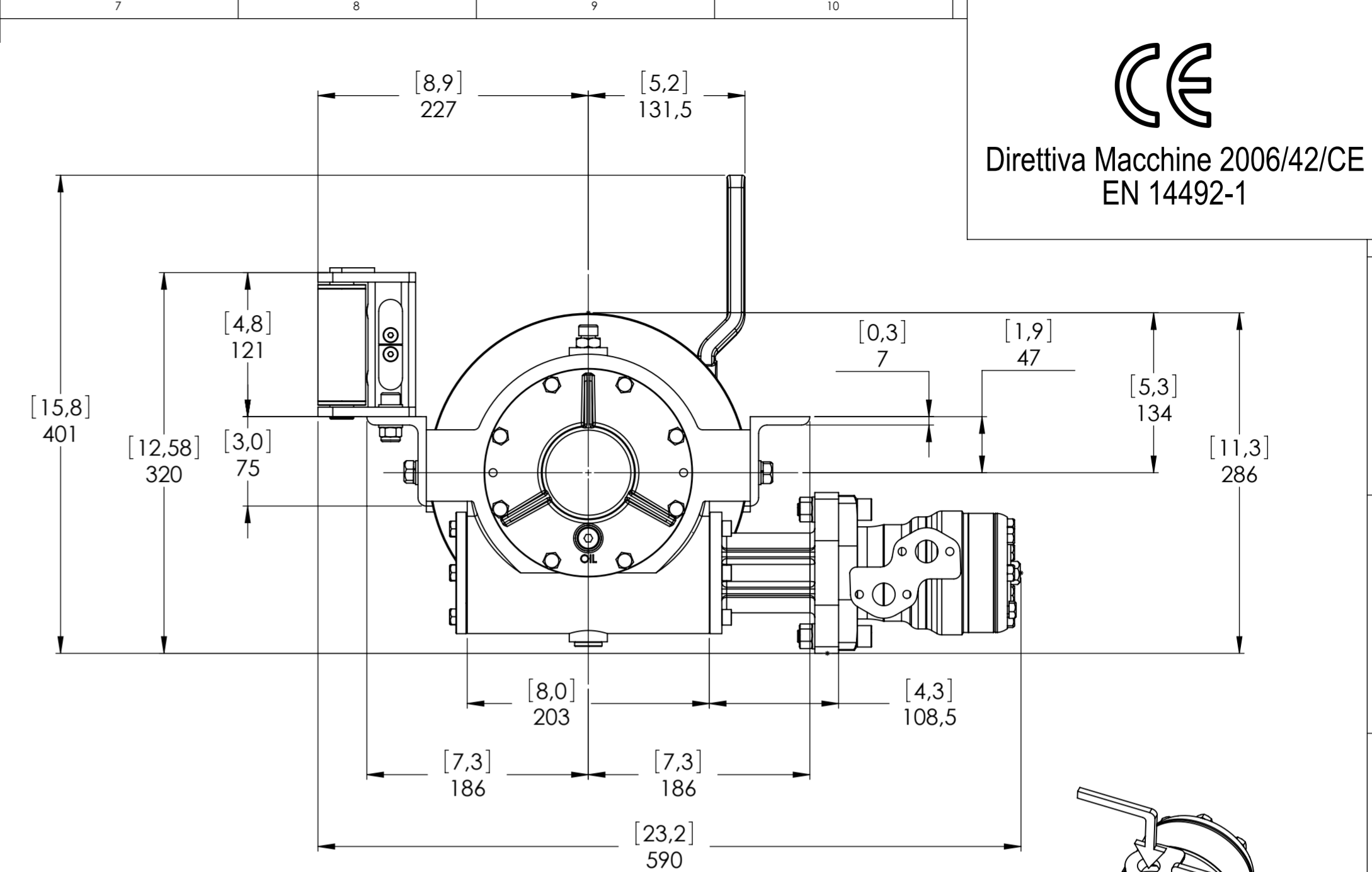
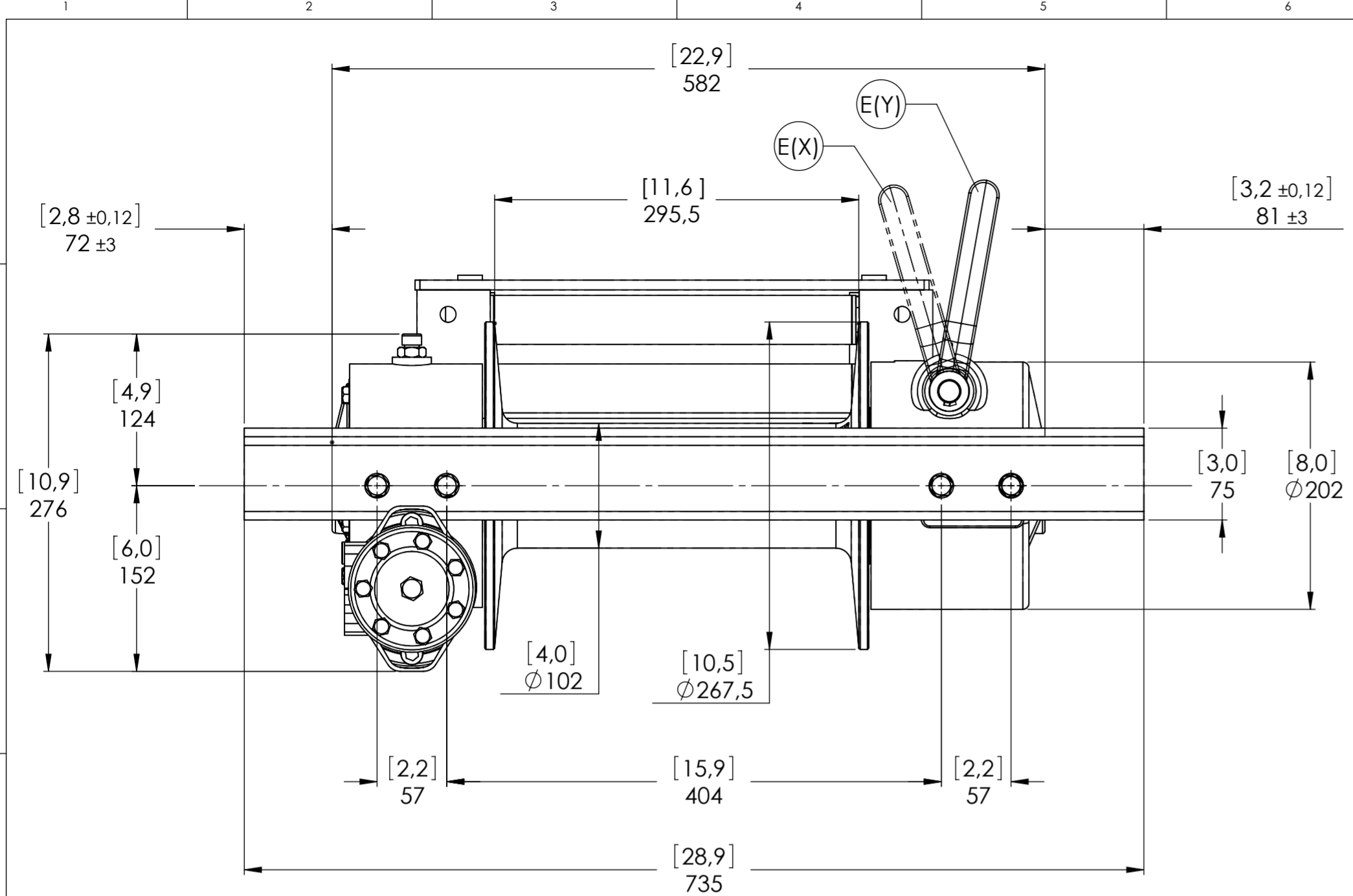


Direttiva Macchine 2006/42/CE
EN 14492-1



CONNESSIONI	
A	1/2" G
B	1/2" G
E (X) DISINNESTATO	-----
E (Y) INNESTATO	-----

TAPPI	
1. Sfiato	3/8" G
2. Livello	1/4" G
3. Scarico	3/8" G

SCALA	1:4
-------	-----

PESI	
Verricello	60 Kg
Guidafune	-----
Guidafune industr.	9,6 Kg
Pressacavo	2,2 Kg

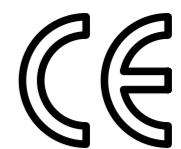
VERRICELLO MODELLO	RSH	VERRICELLO GRUPPO	RIDUTTORE A VITE SENZA FINE Modifica	TAPPI
Capacità di Tiro (Kg)	4500			1. Sfiato
Portata max olio	60 Lt./Min.			2. Livello
Velocità di Tiro-Primo Strato	5,3Mt./Min.			3. Scarico
Velocità di Tiro-Ultimo Strato	9,4Mt./Min.			
				SCALA
				1:4
				PESI
				Verricello
				60 Kg
				Guidafune

				Guidafune industr.
				9,6 Kg
				Pressacavo
				2,2 Kg
				COD.
				RSH45D125GR
				DATA
				08/06/2010

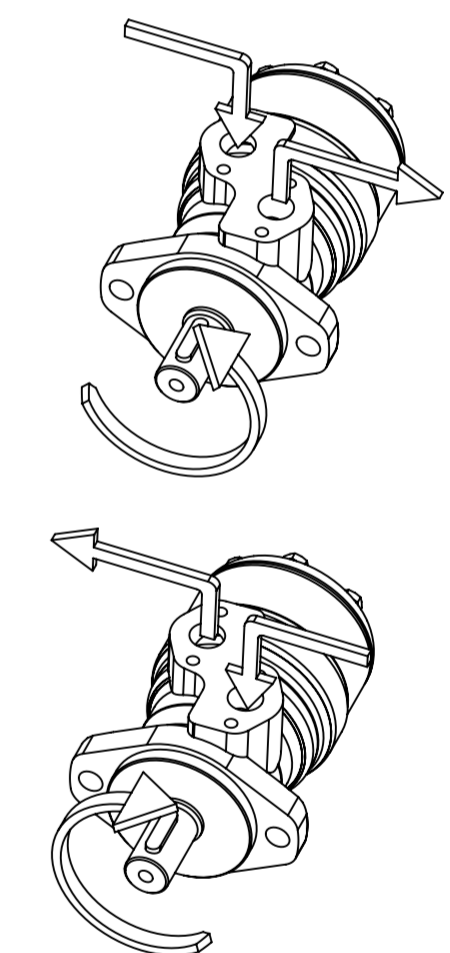
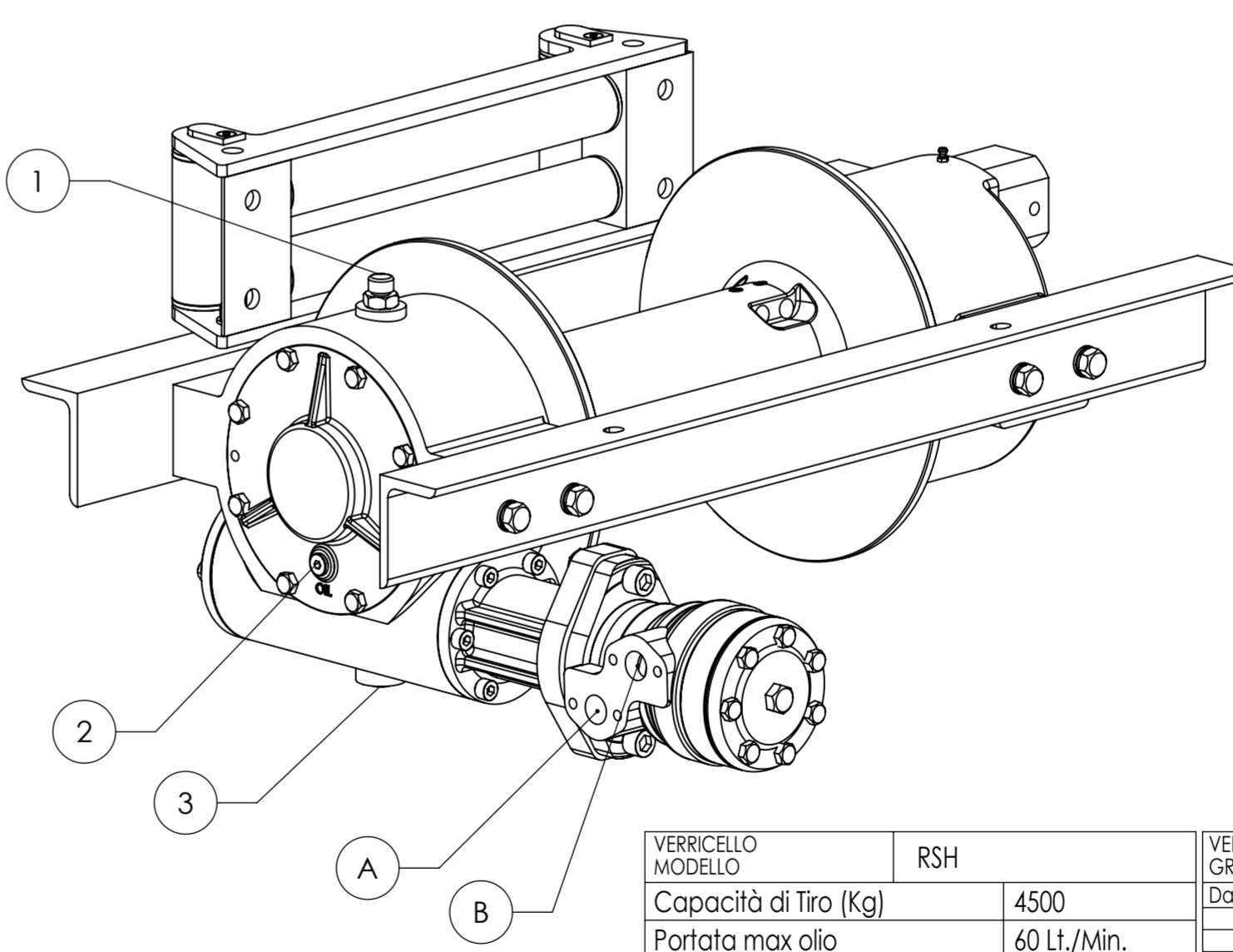
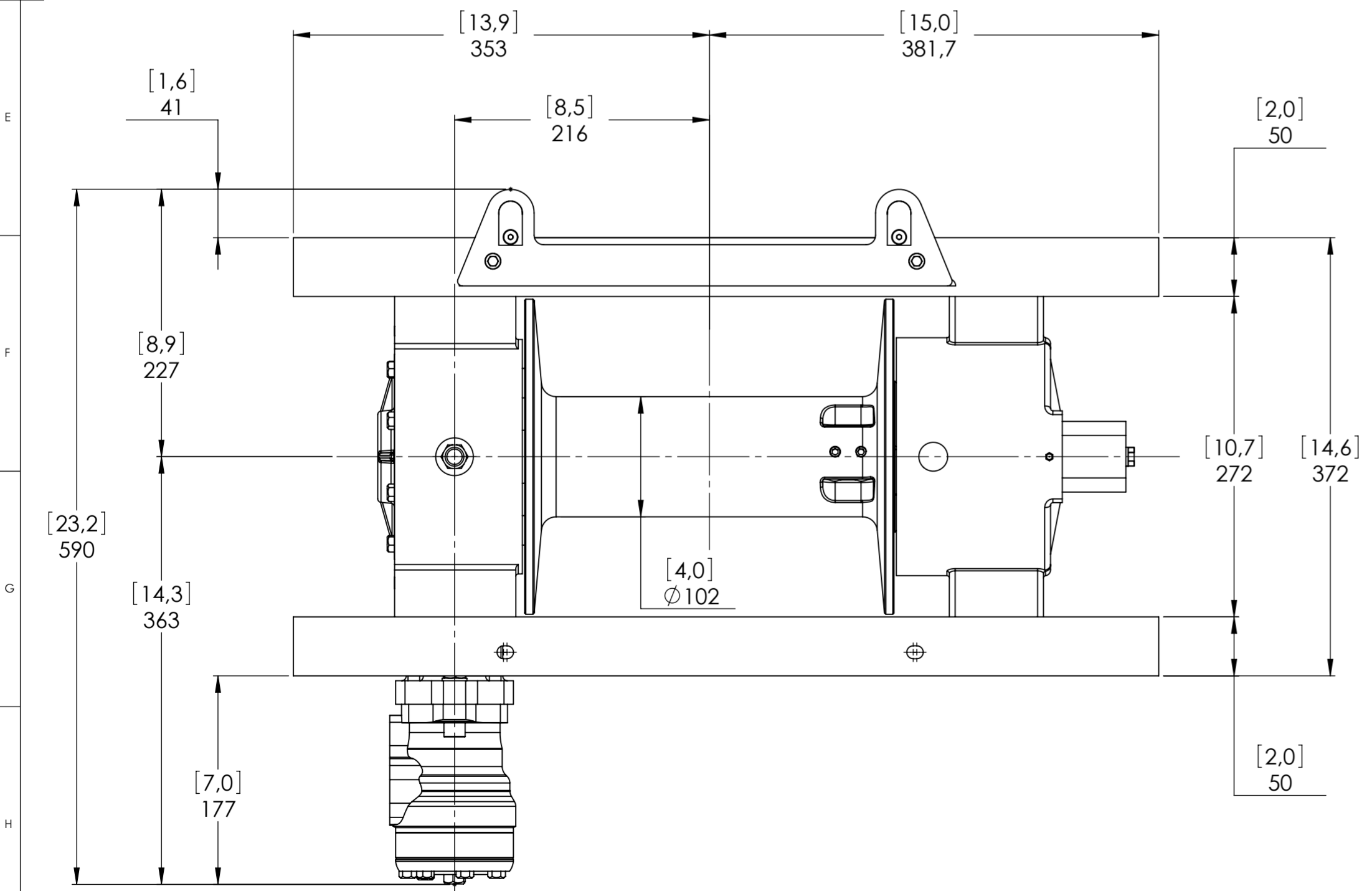
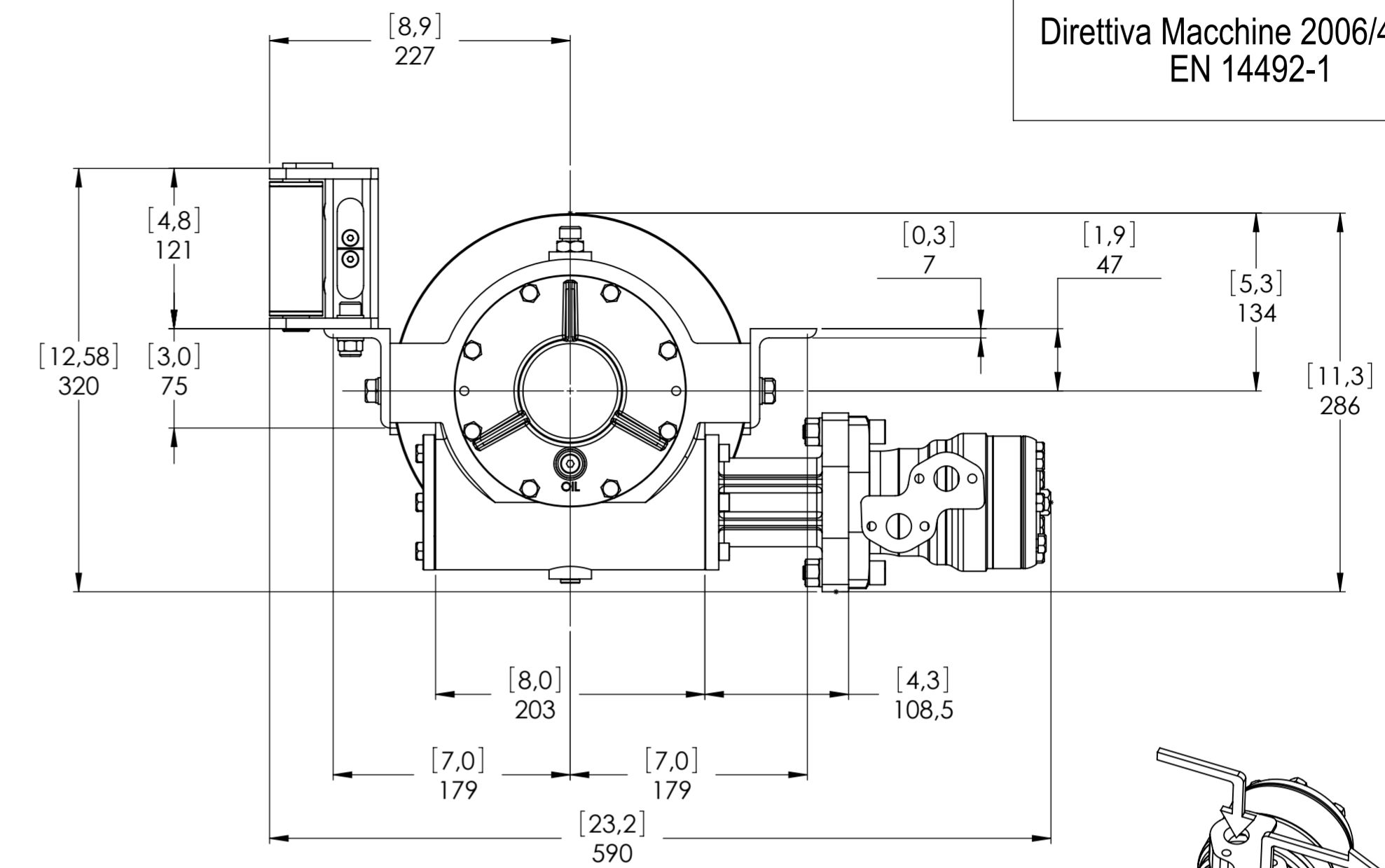
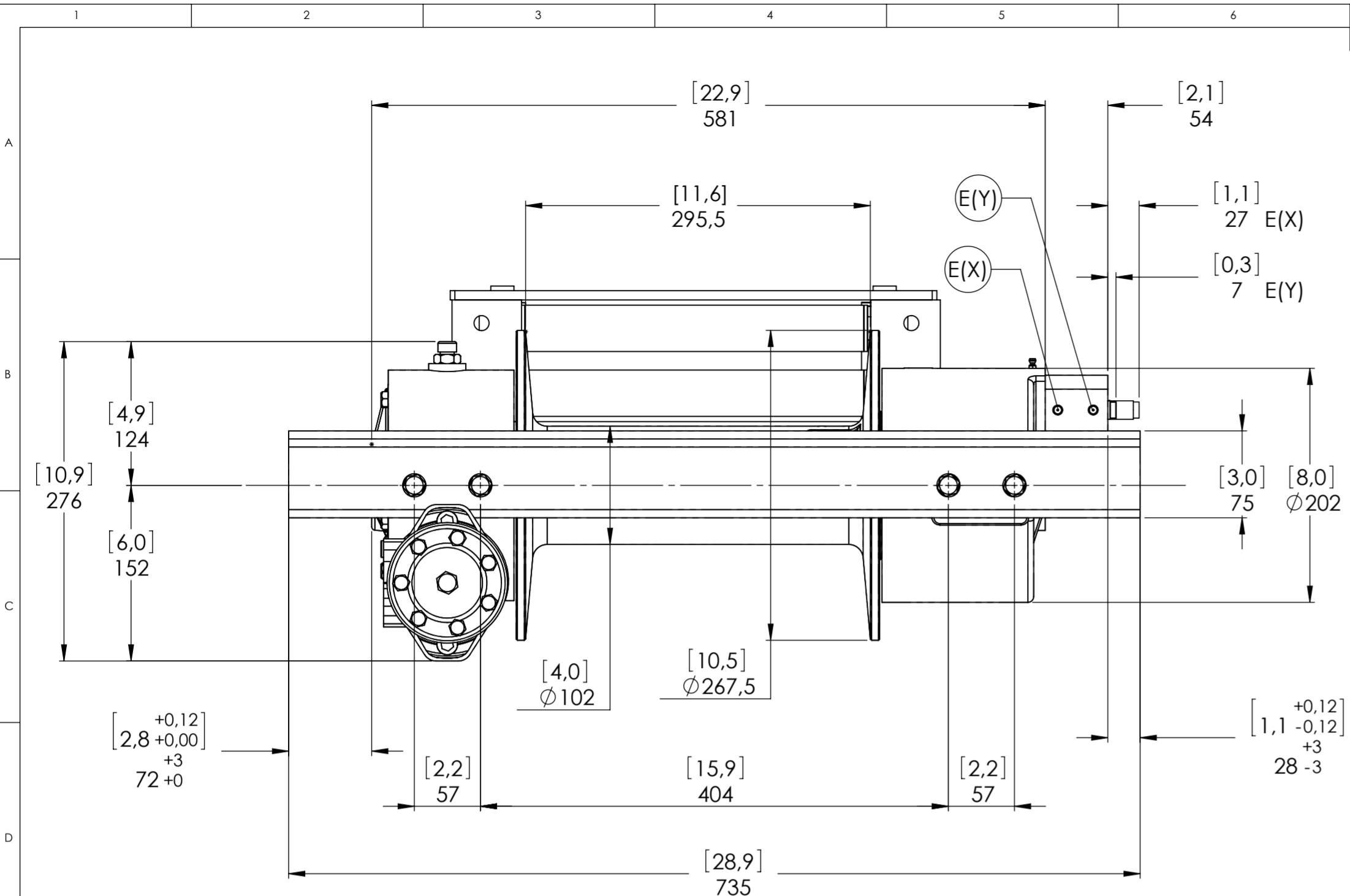


The Quality is Transparent

Rapporto di Riduzione | 1/29
Motore Idraulico Orbitale | 125 cc
Pressione di Lavoro | 150
Lunghezza Tamburo | 295,5
Innesto | Manuale
VIME Industrial si riserva la facoltà di migliorare i suoi prodotti con modifiche nei disegni e/o nei materiali senza alcun obbligo di preavviso.



Direttiva Macchine 2006/42/CE
EN 14492-1



CONNESSIONI	
A	1/2"G
B	1/2"G
E (X) DISINNESTATO	1/8"G
E (Y) INNESTATO	1/8"G

TAPPI	
1.Sfiato	3/8"G
2.Livello	1/4"G
3.Scarico	3/8"G

SCALA	
	1:4

PESI	
Verricello	60 Kg
Guidafune	-----
Guidafune industr.	9,6 Kg
Pressacavo	2,2 Kg

VERRICELLO MODELLO	RSH
Capacità di Tiro (Kg)	4500
Portata max olio	60 Lt./Min.
Velocità di Tiro-Primo Strato	5,3 Mt./Min.
Velocità di Tiro-Ultimo Strato	9,4 Mt./Min.

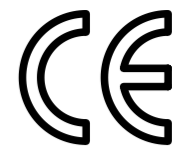
VERRICELLO GRUPPO	RIDUTTORE A VITE SENZA FINE
Data	Modifica
ATTENZIONE: Questo verricello non deve essere usato per il sollevamento, né per sollevare o spostare persone.	

Rapporto di Riduzione	1/29
Motore Idraulico Orbitale	125 cc
Pressione di Lavoro	150
Lunghezza Tamburo	295,5
Innesto	Pneumatico

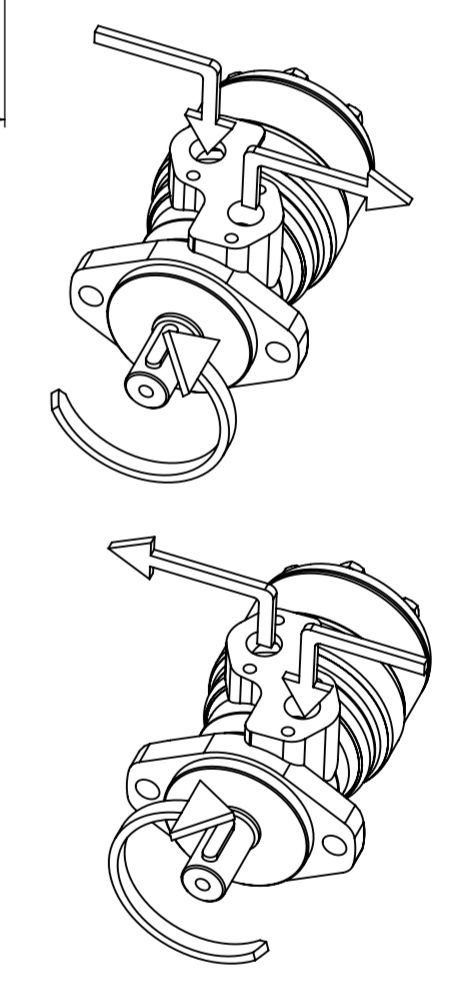
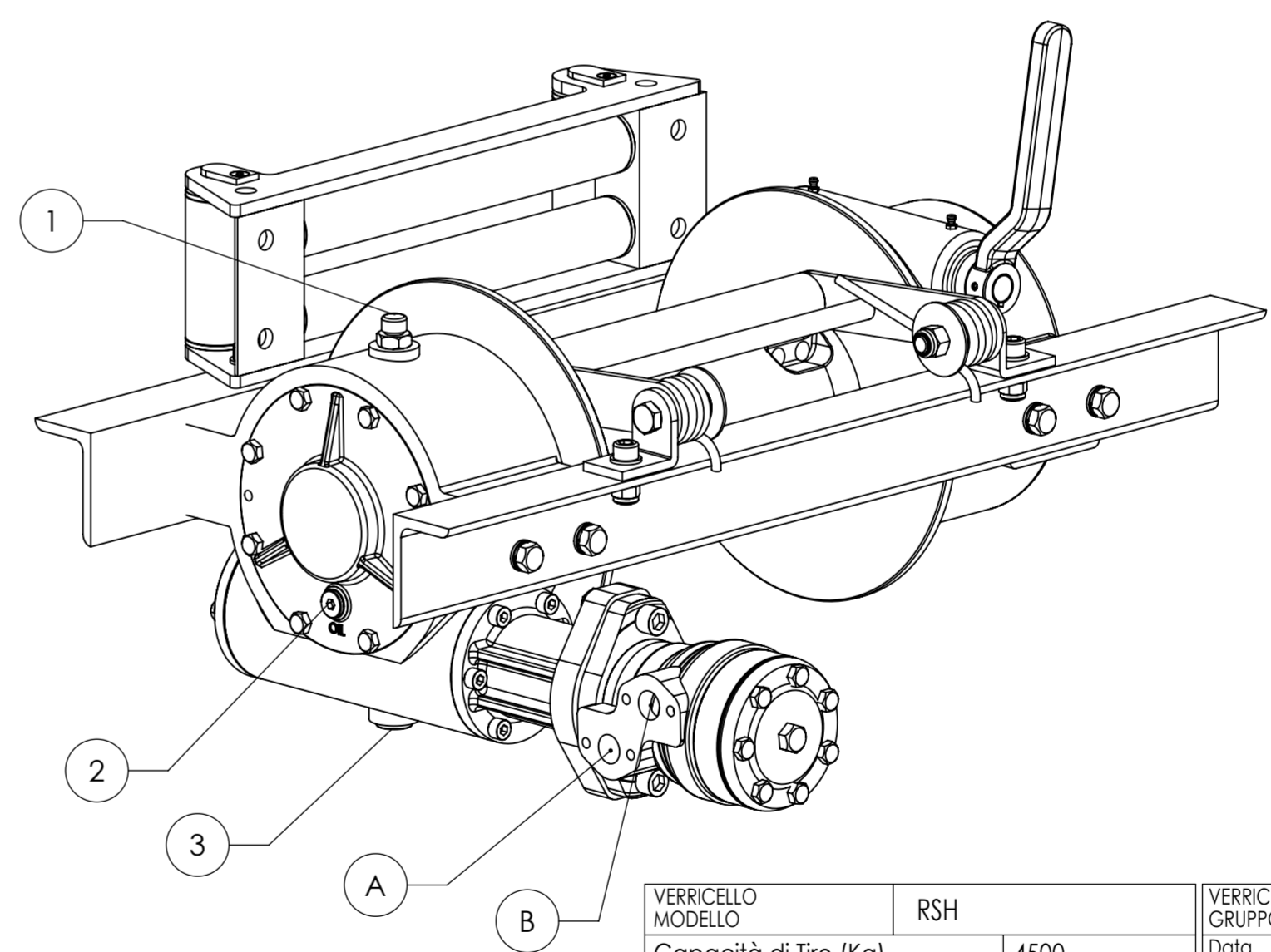
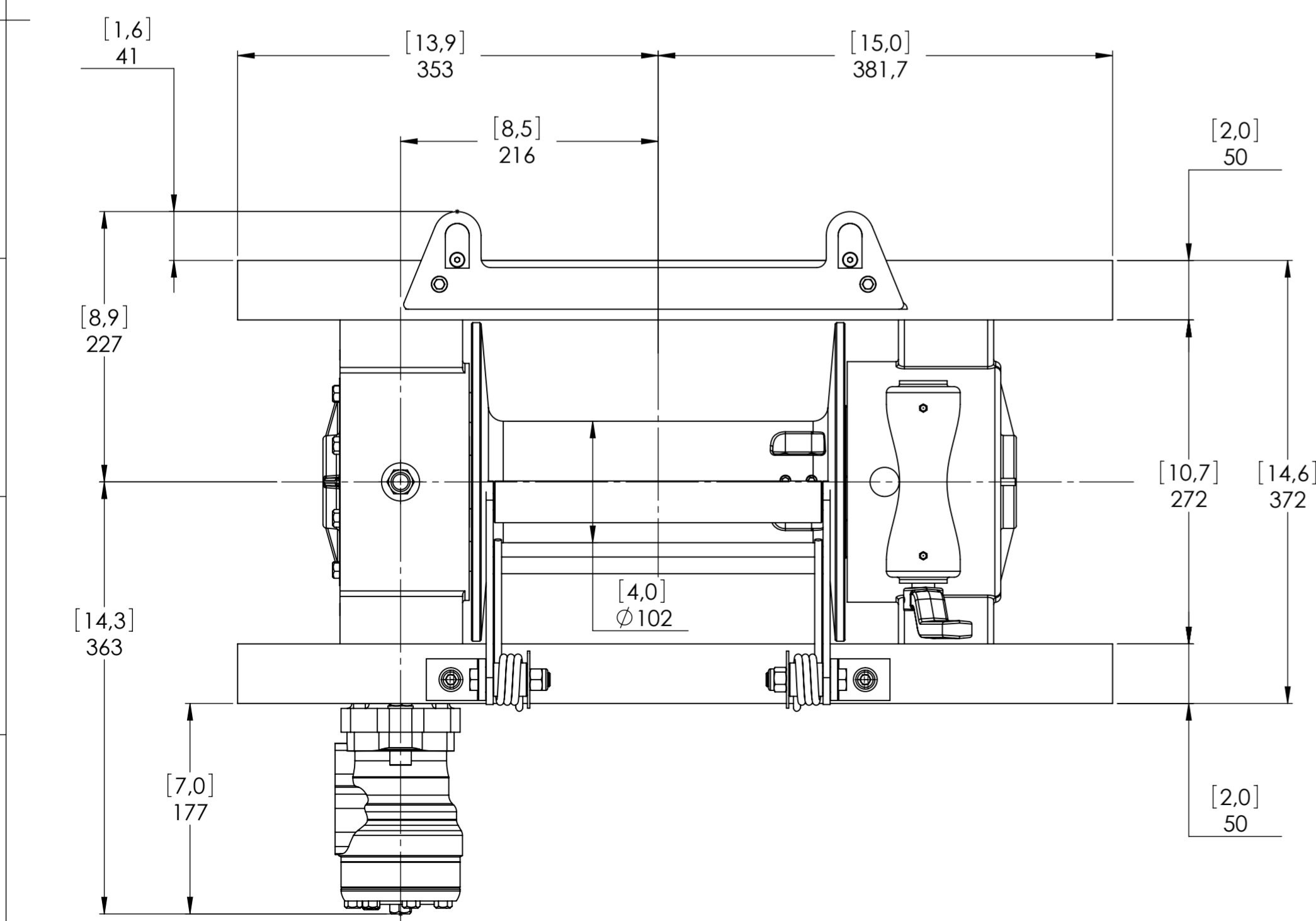
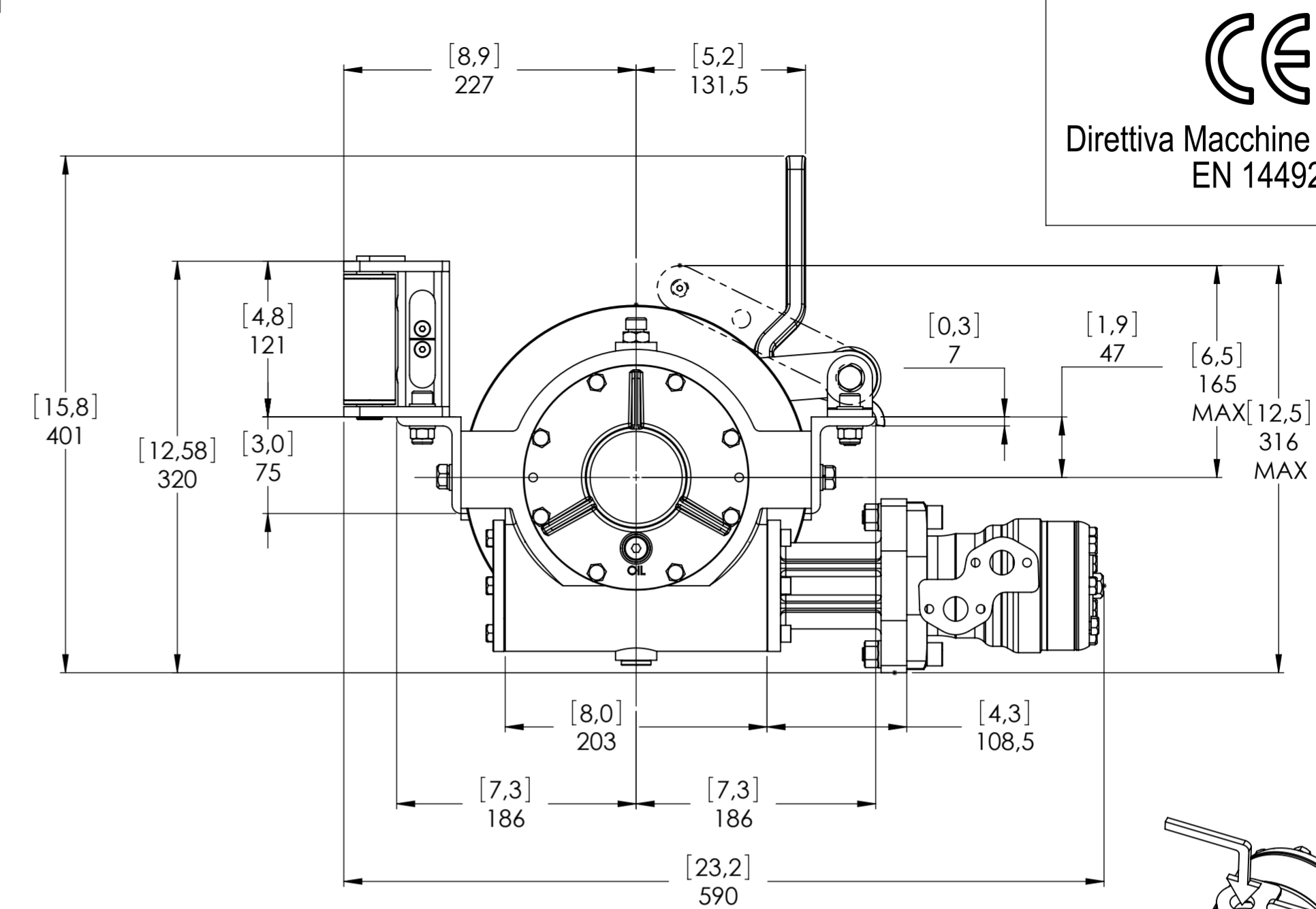
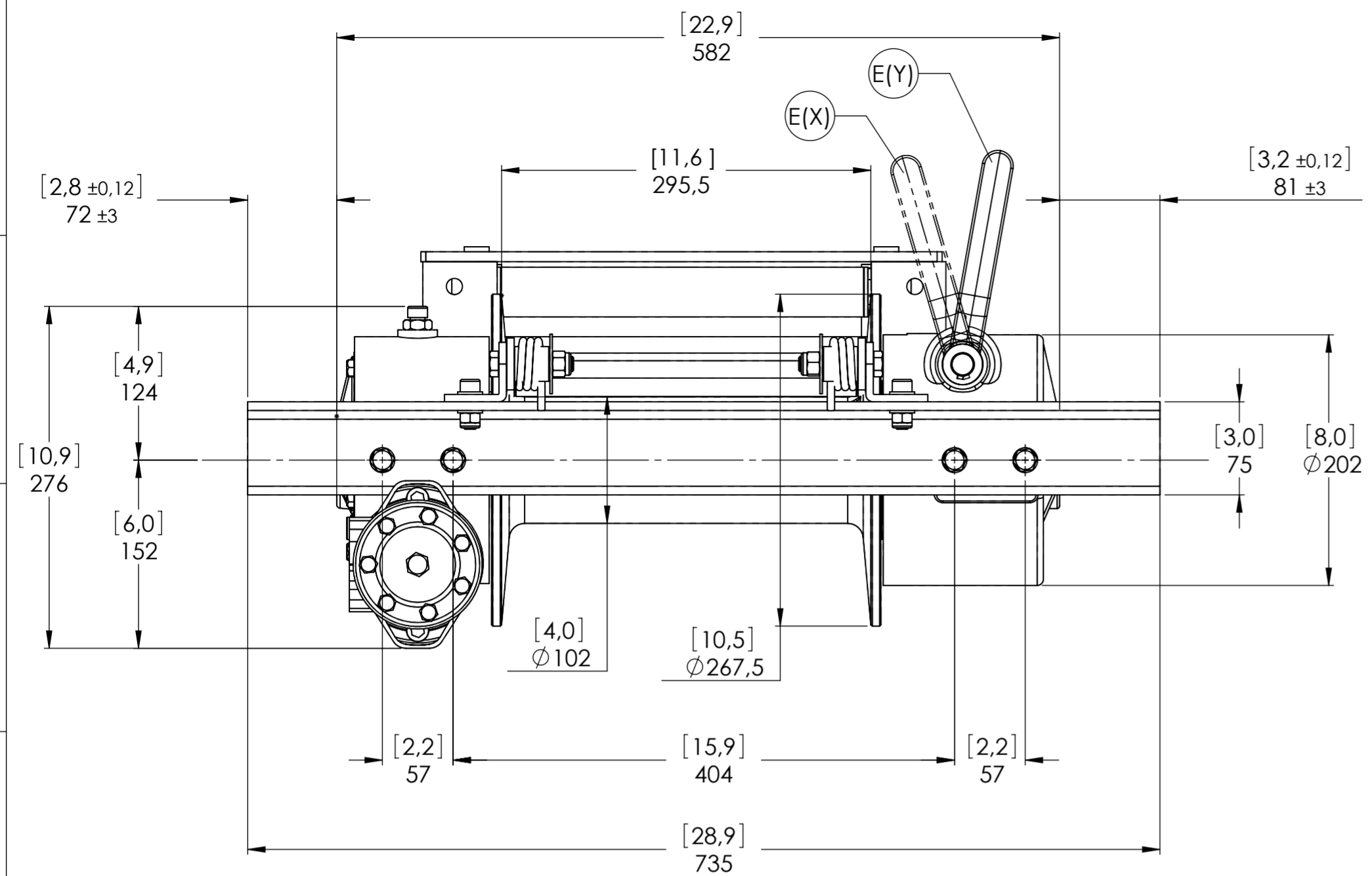
VIME INDUSTRIAL
Funo - Bologna (Italia)
www.vimeindustrial.com
The Quality is Transparent

VIME Industrial si riserva la facoltà di migliorare i suoi prodotti con modifiche nei disegni e/o nei materiali senza alcun obbligo di preavviso.
DATA 08/06/2010

COD. RSH45D125AGR

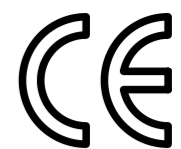


Direttiva Macchine 2006/42/CE
EN 14492-1

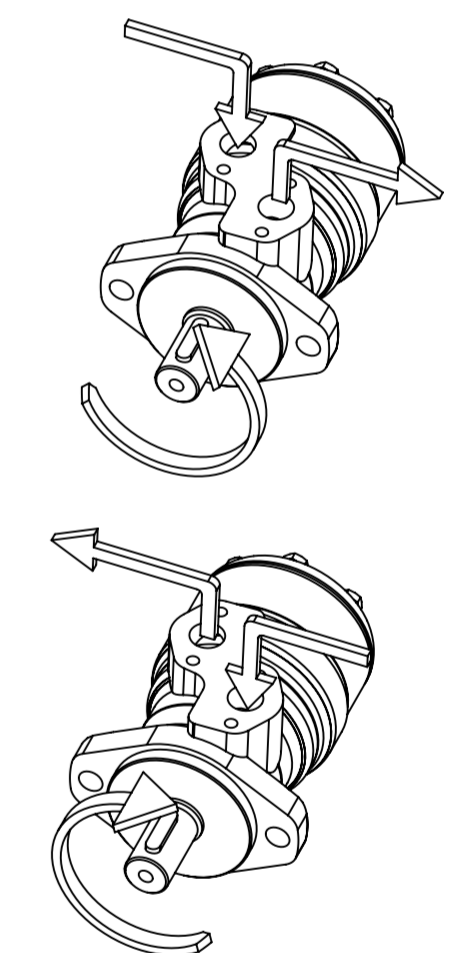
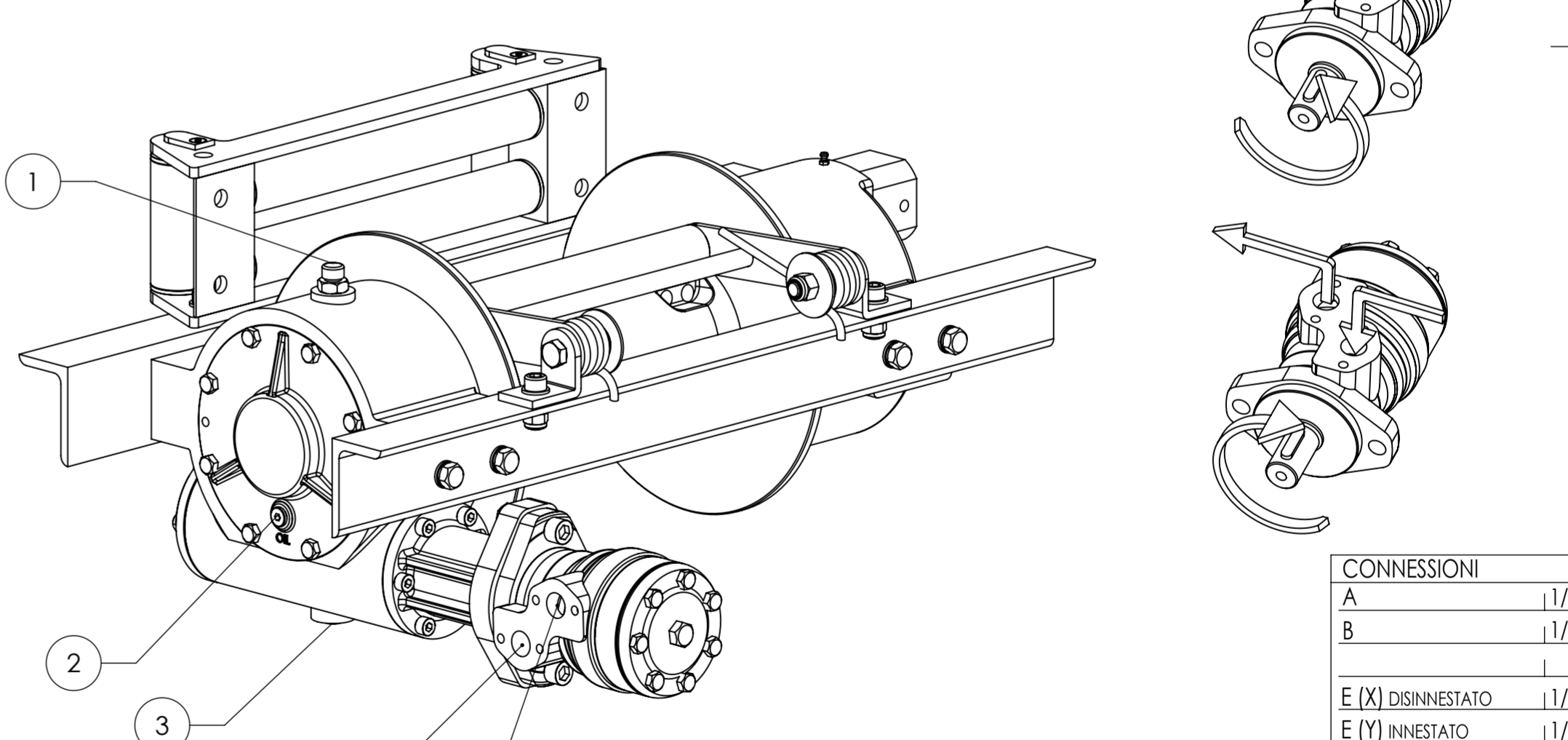
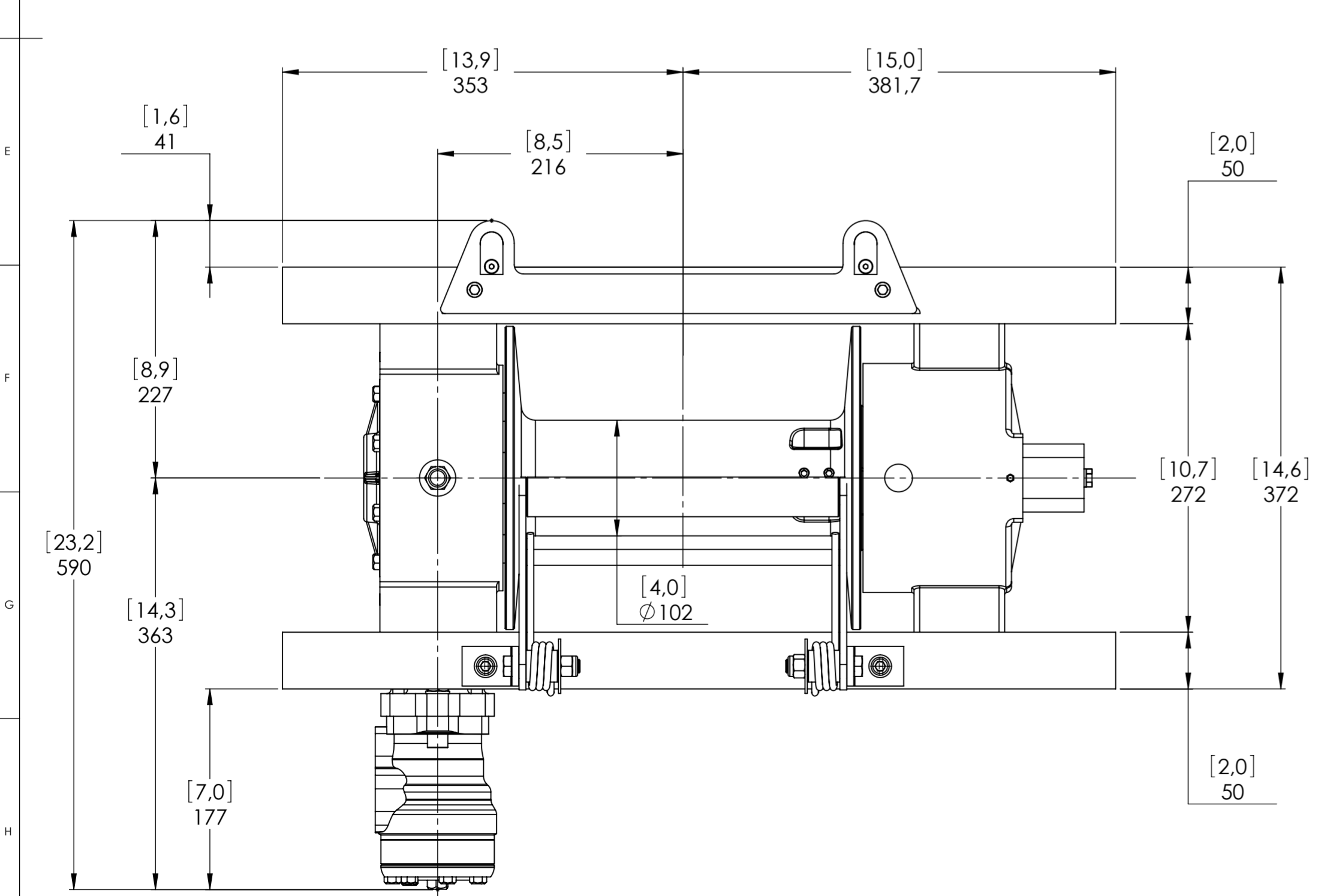
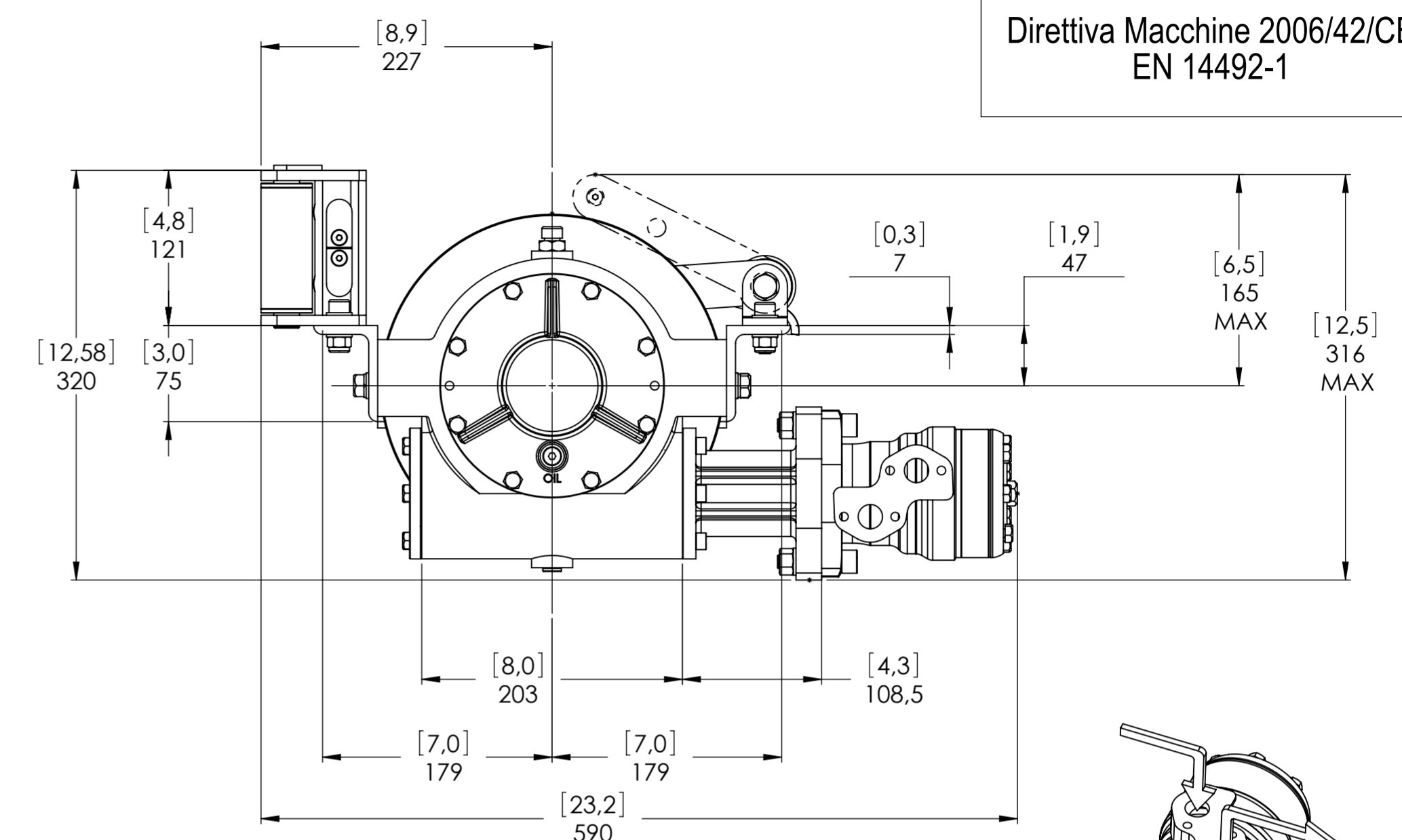
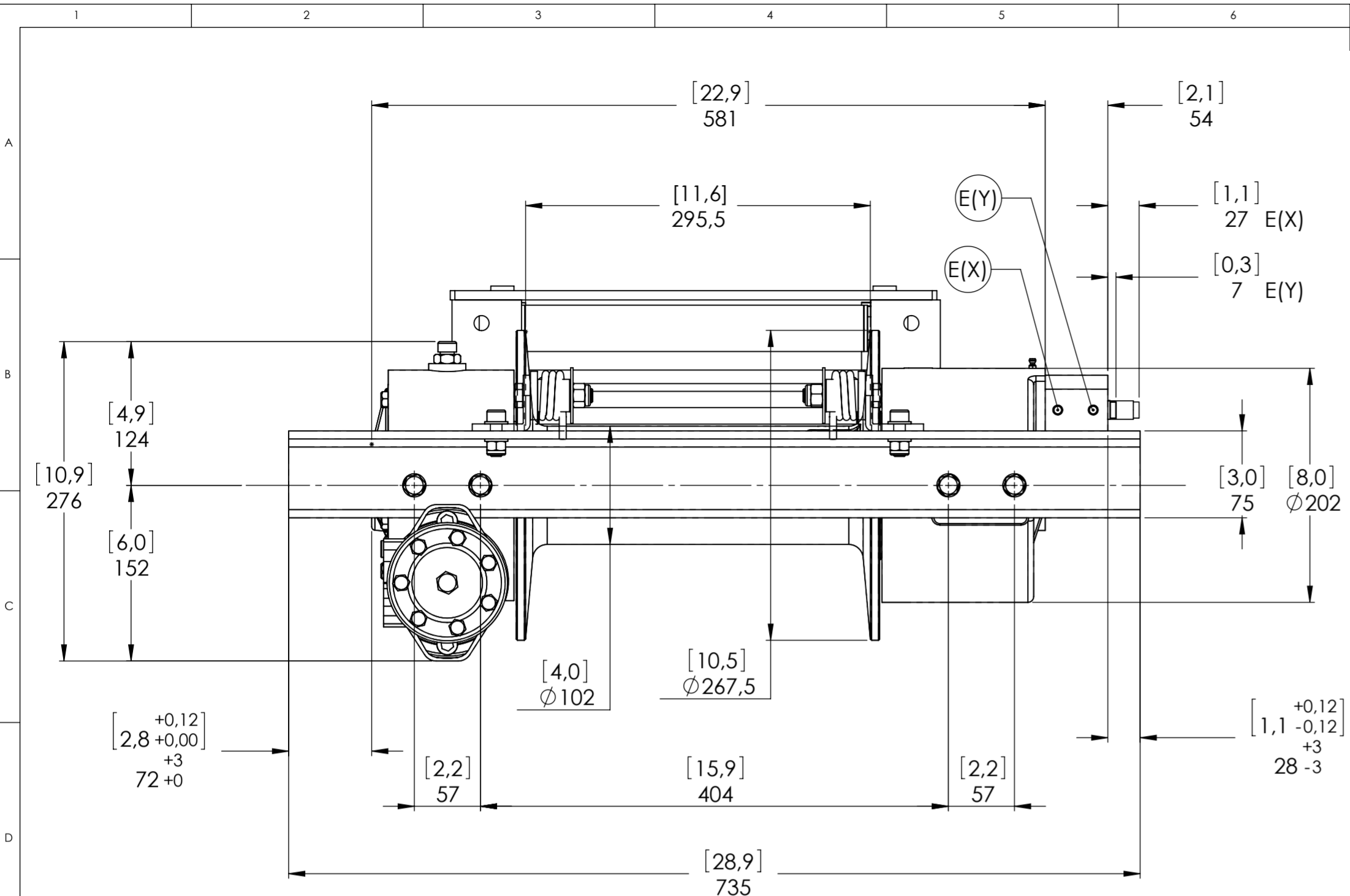


CONNESSIONI	
A	1/2"G
B	1/2"G
E (X) DISINNESTATO	-----
E (Y) INNESTATO	-----
TAPPI	
1.Sfiato	3/8"G
2.Livello	1/4"G
3.Scarico	3/8"G
SCALA	
	1:4
PESI	
Verricello	60 Kg
Guidafune	-----
Guidafune industr.	9,6 Kg
Pressacavo	2,2 Kg
COD.	RSH45D125GRP

VERRICELLO MODELLO	RSH	VERRICELLO GRUPPO	RIDUTTORE A VITE SENZA FINE
Capacità di Tiro (Kg)	4500	Data	Modifica
Portata max olio	60 Lt./Min.	ATTENZIONE: Questo verricello non deve essere usato per il sollevamento, né per sollevare o spostare persone.	
Velocità di Tiro-Primo Strato	5,3Mt./Min.	Rapporto di Riduzione	
Velocità di Tiro-Ultimo Strato	9,4Mt./Min.	1/29	
 Funo - Bologna (Italia) www.vimeindustrial.com The Quality is Transparent		Motore Idraulico Orbitale 125 cc Pressione di Lavoro 150 Lunghezza Tamburo 295,5 Innesto Manuale	
VIME Industrial si riserva la facoltà di migliorare i suoi prodotti con modifiche nei disegni e/o nei materiali senza alcun obbligo di preavviso.		DATA 08/06/2010	



Direttiva Macchine 2006/42/CE
EN 14492-1



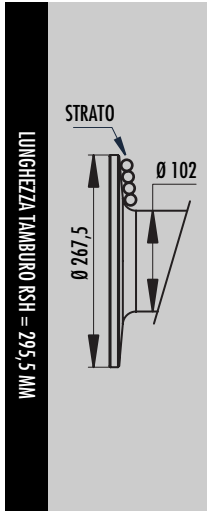
VERRICELLO MODELLO	RSH	VERRICELLO GRUPPO	RIDUTTORE A VITE SENZA FINE	TAPPI
Capacità di Tiro (Kg)	4500	Data	Modifica	1.Sfiato 3/8"G
Portata max olio	60 Lt./Min.	ATTENZIONE: Questo verricello non deve essere usato per il sollevamento, né per sollevare o spostare persone.		2.Livello 1/4"G
Velocità di Tiro-Primo Strato	5,3 Mt./Min.			3.Scarico 3/8"G
Velocità di Tiro-Ultimo Strato	9,4 Mt./Min.			
VERICELLO INDUSTRIAL Funo - Bologna (Italia) www.vimeindustrial.com The Quality is Transparent		Rapporto di Riduzione	1/29	SCALA 1:4
		Motore Idraulico Orbitale	125 cc	PESI
		Pressione di Lavoro	150	Verricello 60 Kg
		Lunghezza Tamburo	295,5	Guidafune -----
		Innesto	Pneumatico	Guidafune industr. 9,6 Kg
		VIME Industrial si riserva la facoltà di migliorare i suoi prodotti con modifiche nei disegni e/o nei materiali senza alcun obbligo di preavviso.		Pressacavo 2,2 Kg
		DATA	08/06/2010	COD. RSH45D125AGRP

1.4.6 DATI TECNICI mod. RSH 4500

RAPPORTO RIDUZIONE	DIAMETRO CAVO	STRATO	CAPACITA' DI TIRO
			KG
1/29	11*	1	4.500
		2	3.770
		3	3.240
		4	2.840
		5	2.530

ALIMENTAZIONE OLIO LT/MIN	RPM	VELOCITA' DI AVVOLGIMENTO MT/MIN				
		1	2	3	4	5
30	7,3	2,6	3,1	3,6	4,1	4,6
40	9,7	3,4	4,1	4,8	5,5	6,1
60	14,9	5,3	6,3	7,3	8,4	9,4

CARICO DI ROTTURA MIN. DELLA FUNE EN 14492-1 [KG]	9.000
---	-------



STRATO	DIAMETRO TAMBURO		QUANTITA' SU STRATO		QUANTITA' CAVO	
	Ø MM	-	MT		MT	
			11 MM	00 MM	11 MM	00 MM
8	267	-	21,7	-	123,5	-
7	245	-	19,9	-	101,8	-
6	223	-	18,1	-	81,9	-
5	201	-	16,3	-	63,8	-
4	179	-	14,5	-	47,5	-
3	157	-	12,8	-	32,9	-
2	135	-	11,0	-	20,2	-
1	113	-	9,2	-	9,2	-
0	102	-	-	-	-	-

CAPACITA' CAVO MT		MAX. CAPACITA' CAVO EN 14492-1		MAX. CAPACITA CAVO	
11 MM	00 MM	11 MM	00 MM	11 MM	00 MM
30	00	81**	00	123	00

DESCRIZIONE	PESI
	KG.
VERRICELLO (SENZA CAVO)	60
ACCESSORIO : GUIDAFUNE IND.LE	9,6
ACCESSORIO : PRESSACAVO	2,2

NOTA

Le caratteristiche tecniche sono soggette a cambiamenti senza alcuna obbligazione di preavviso. Le caratteristiche tecniche contenute in questa pubblicazione sono teoriche e possono variare in relazione al sistema idraulico, alle condizioni ambientali, ecc.

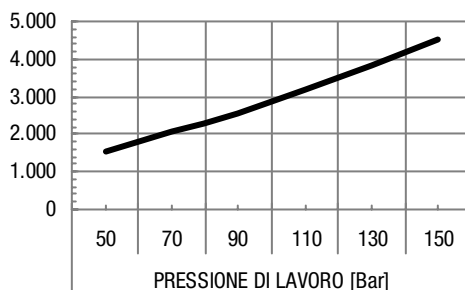
NOTA

*Il diametro del cavo deve essere rispettato. Si raccomandano funi con anima metallica e classe di resistenza non inferiore a 2160 N/mm². In ogni caso il carico di rottura della fune deve essere il doppio della portata di tiro max. del verricello.

** Max. capacità di cavo secondo la normativa EN 14492-1

1.4.7 GRAFICI DELLE PRESTAZIONI AL 1° STRATO mod. RSH 4500

TIRO AL 1° STRATO [kg]



VELOCITA' [m/min]

