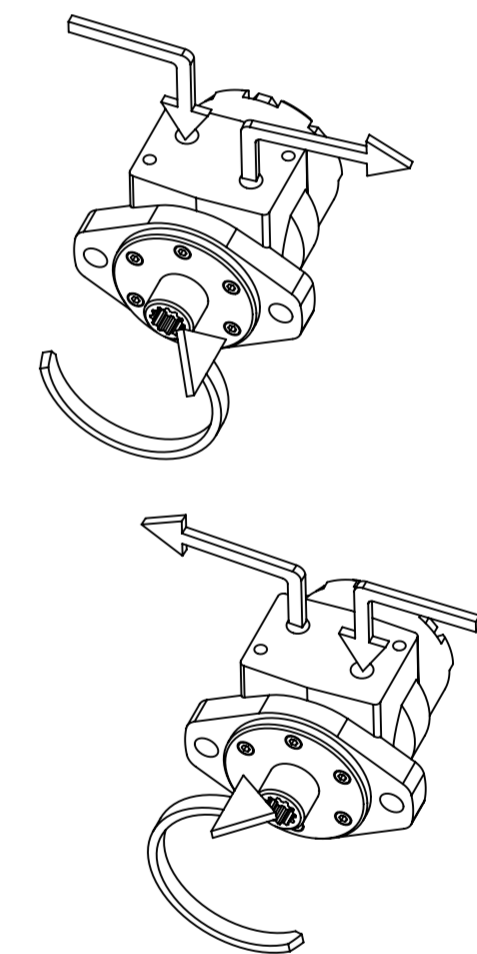
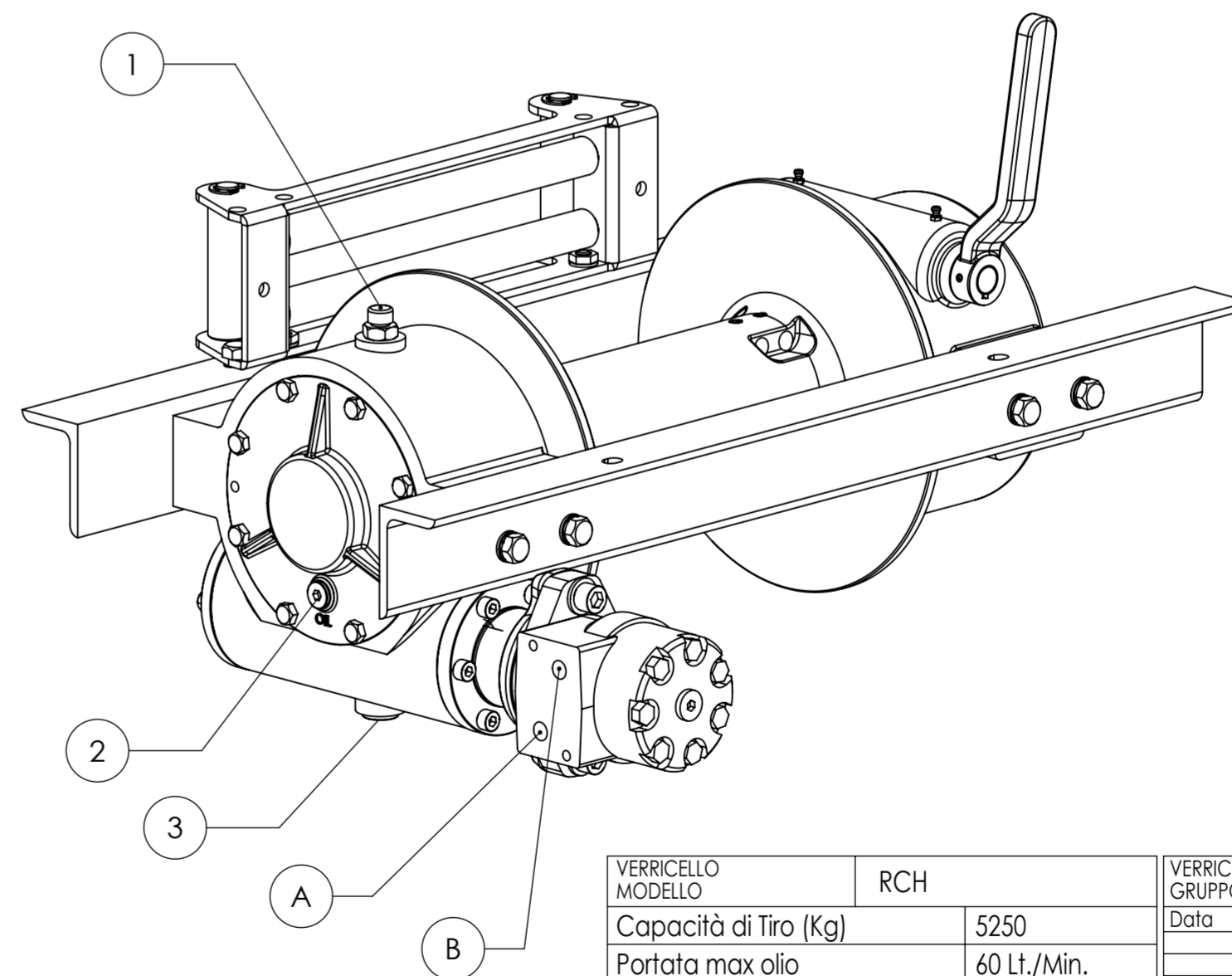
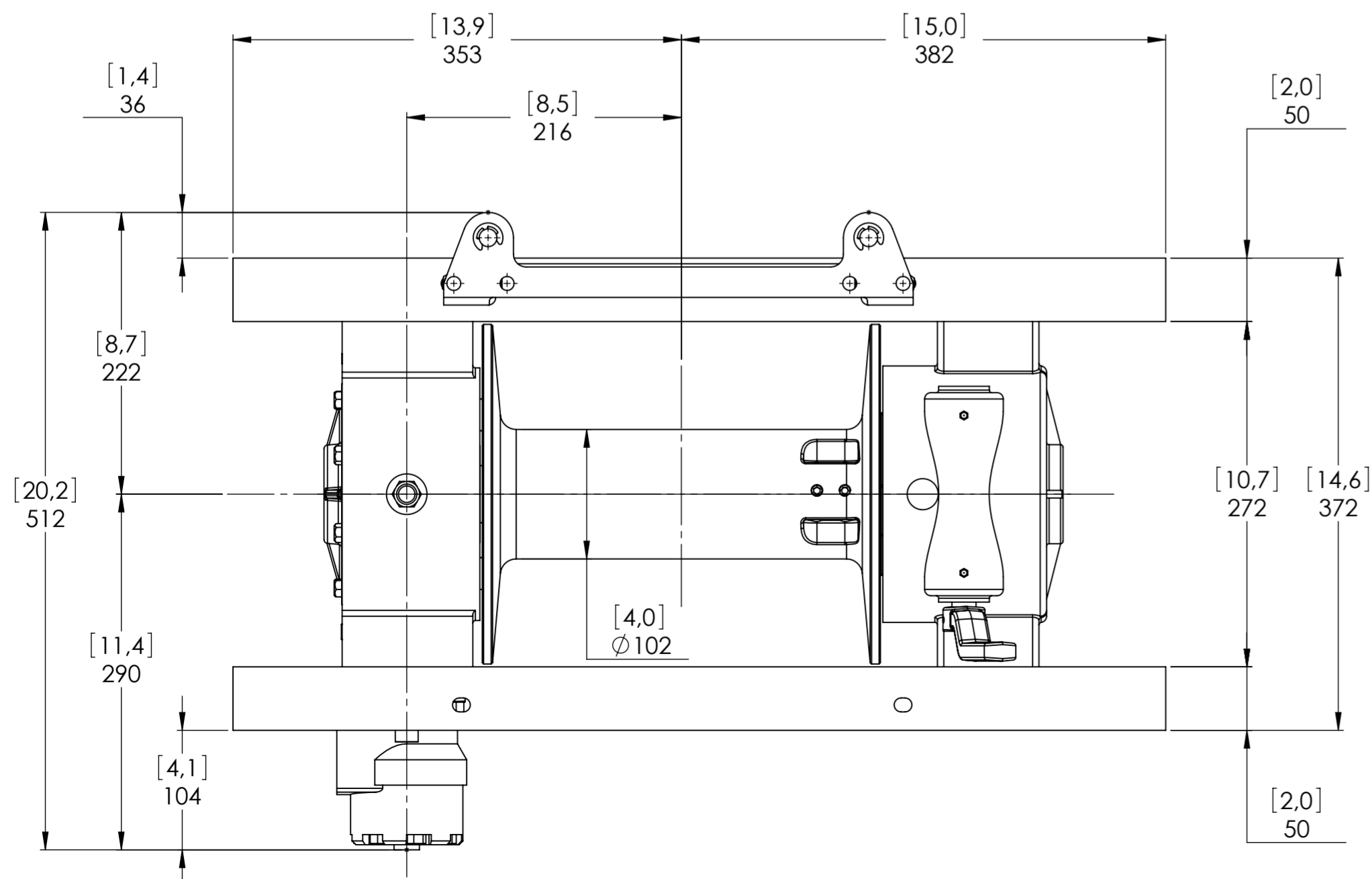
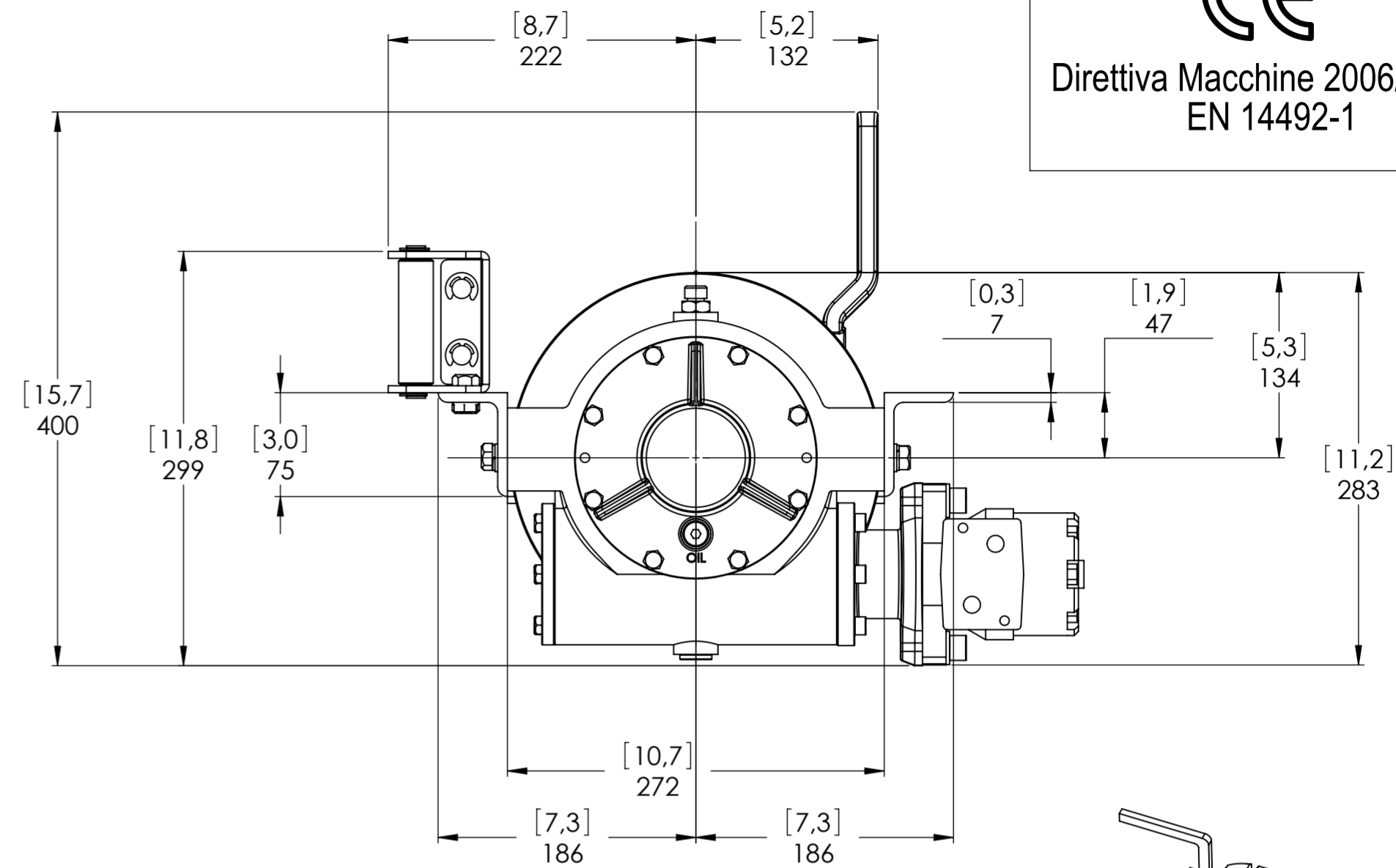
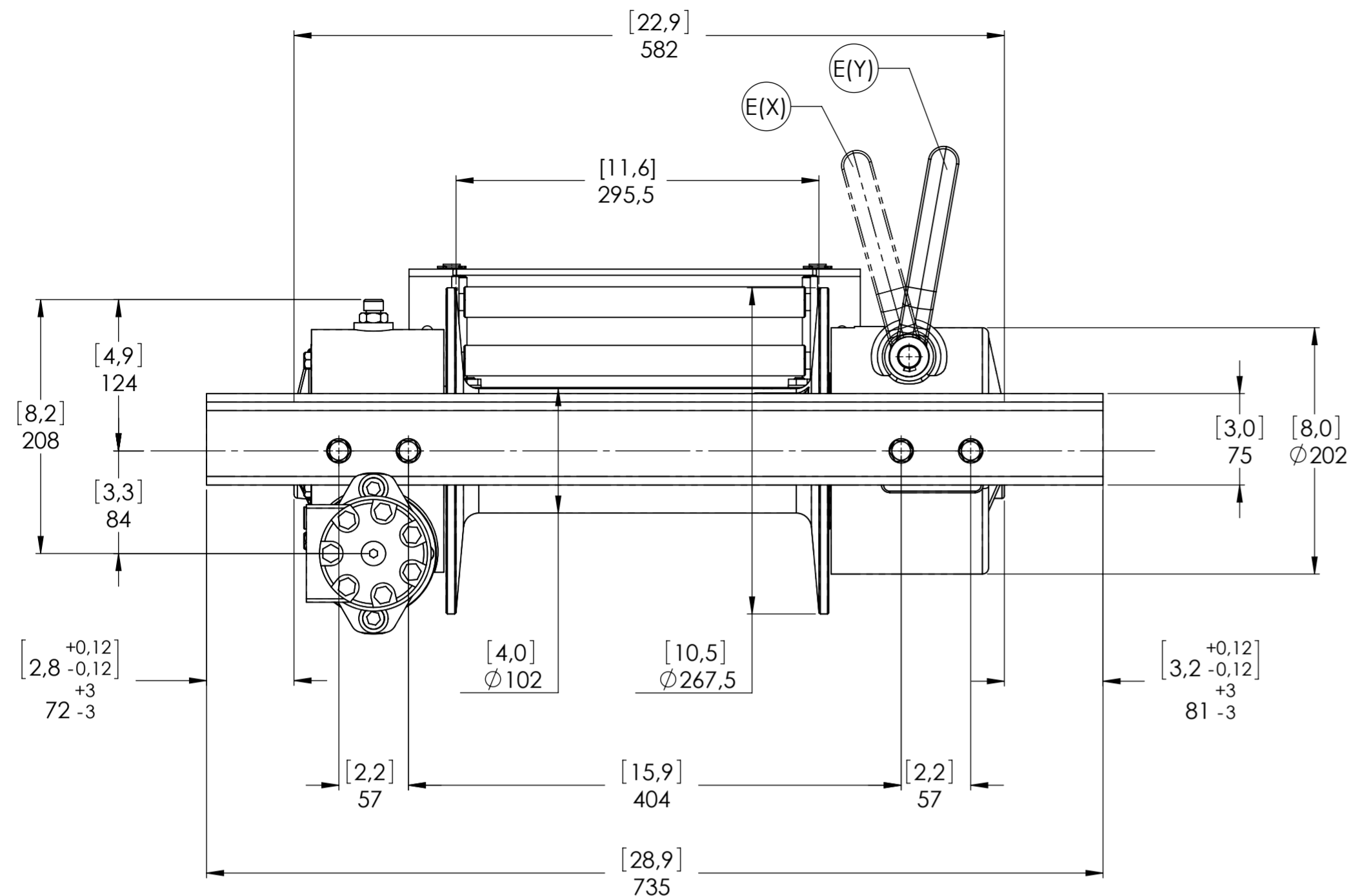
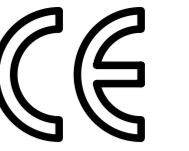


Direttiva Macchine 2006/42/CE
EN 14492-1

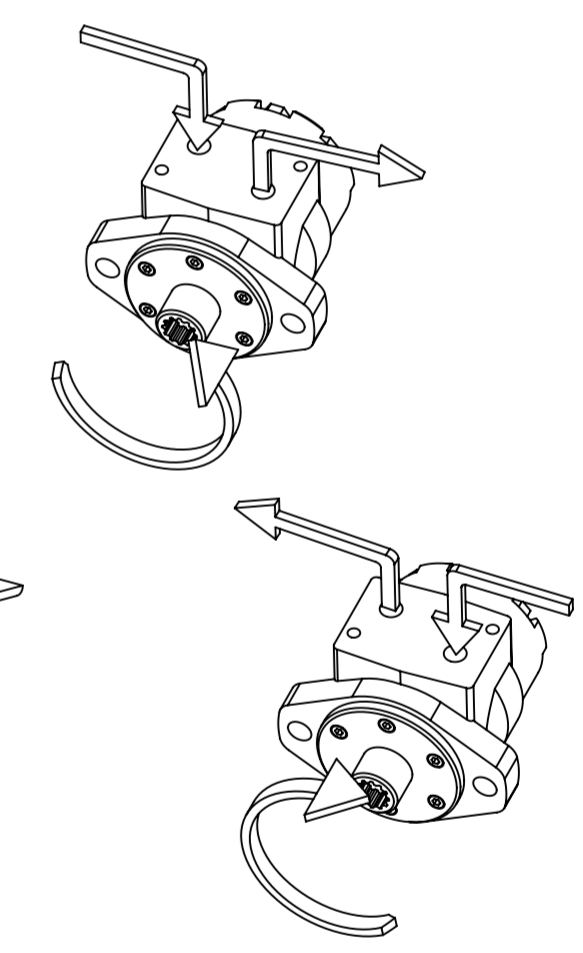
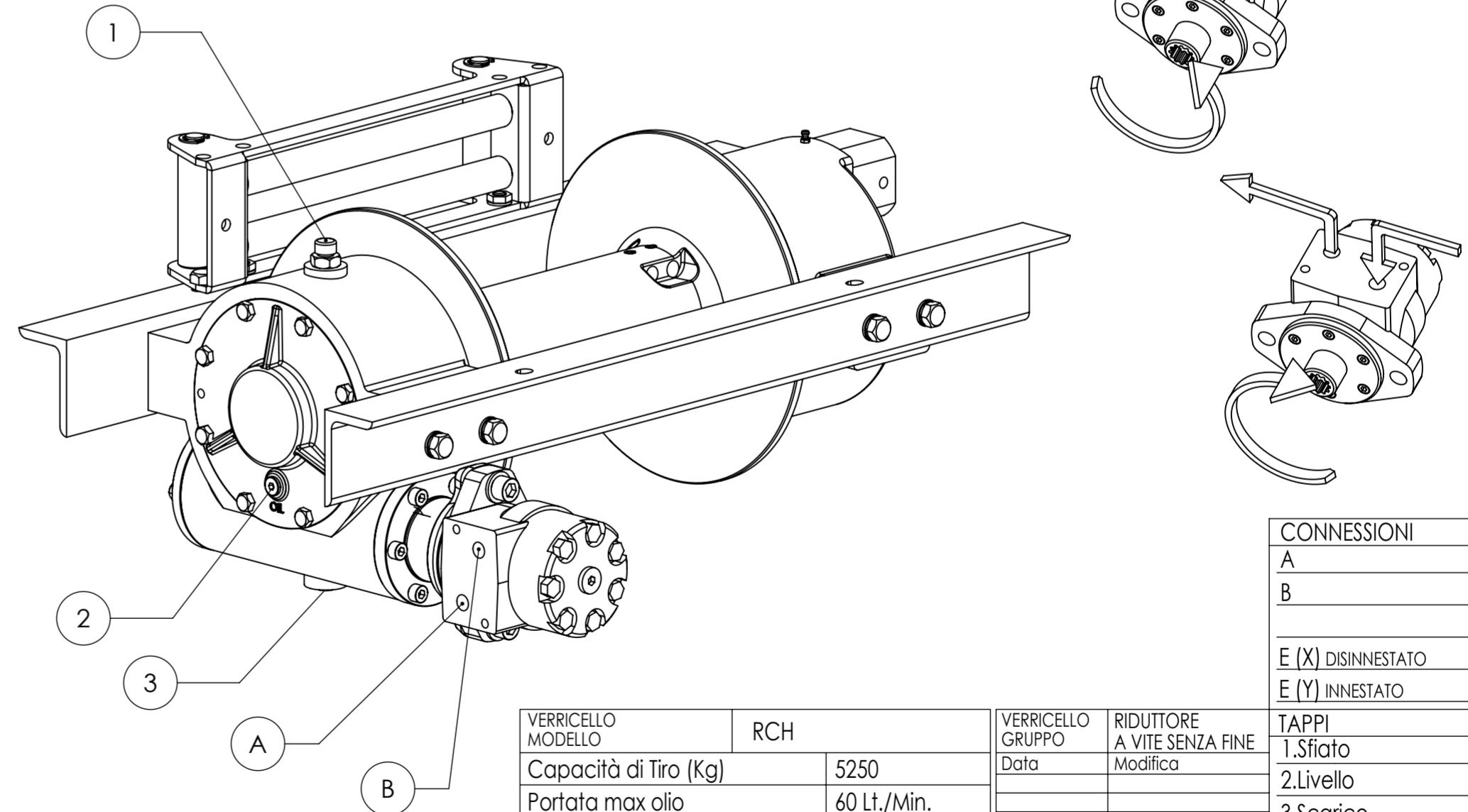
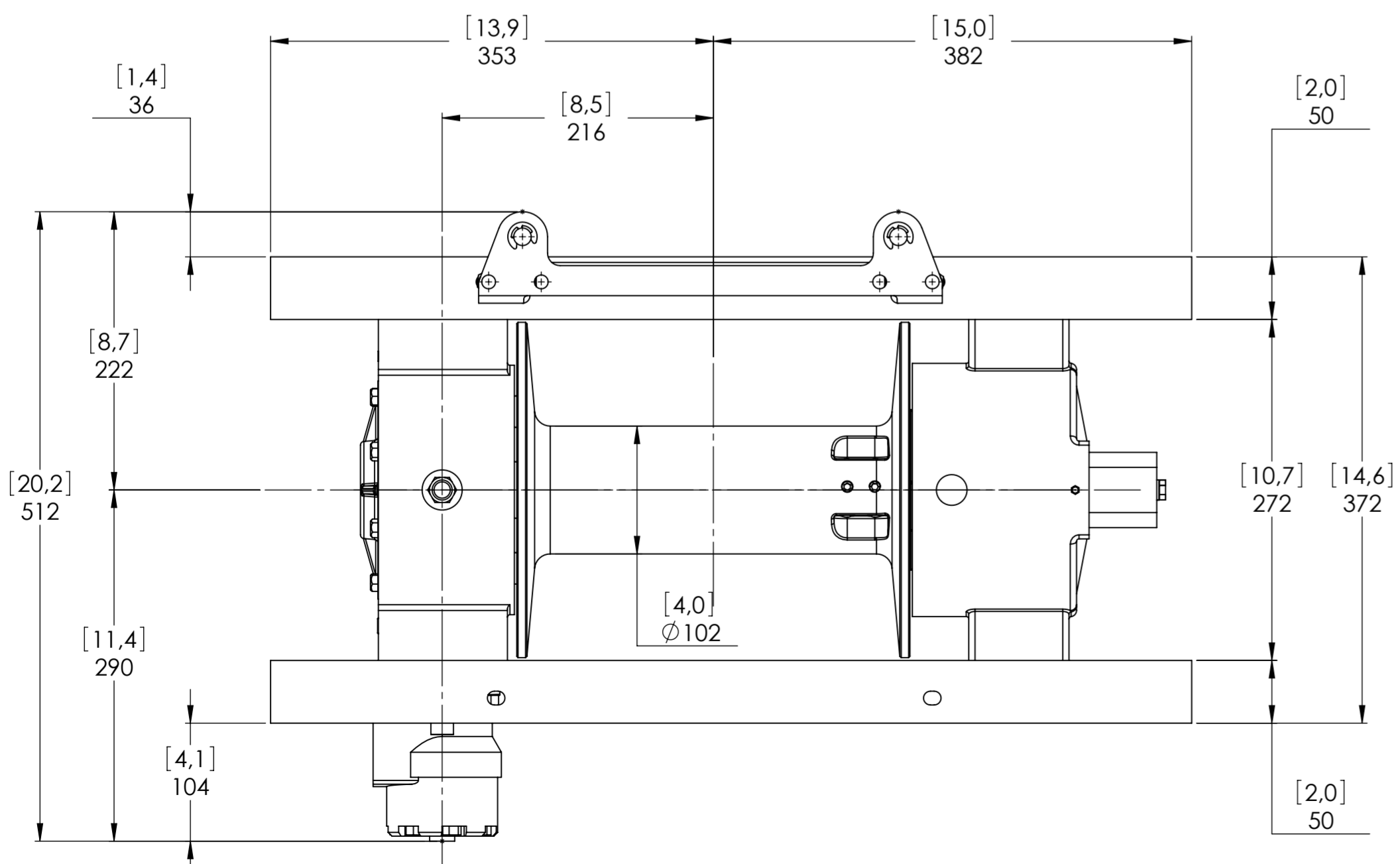
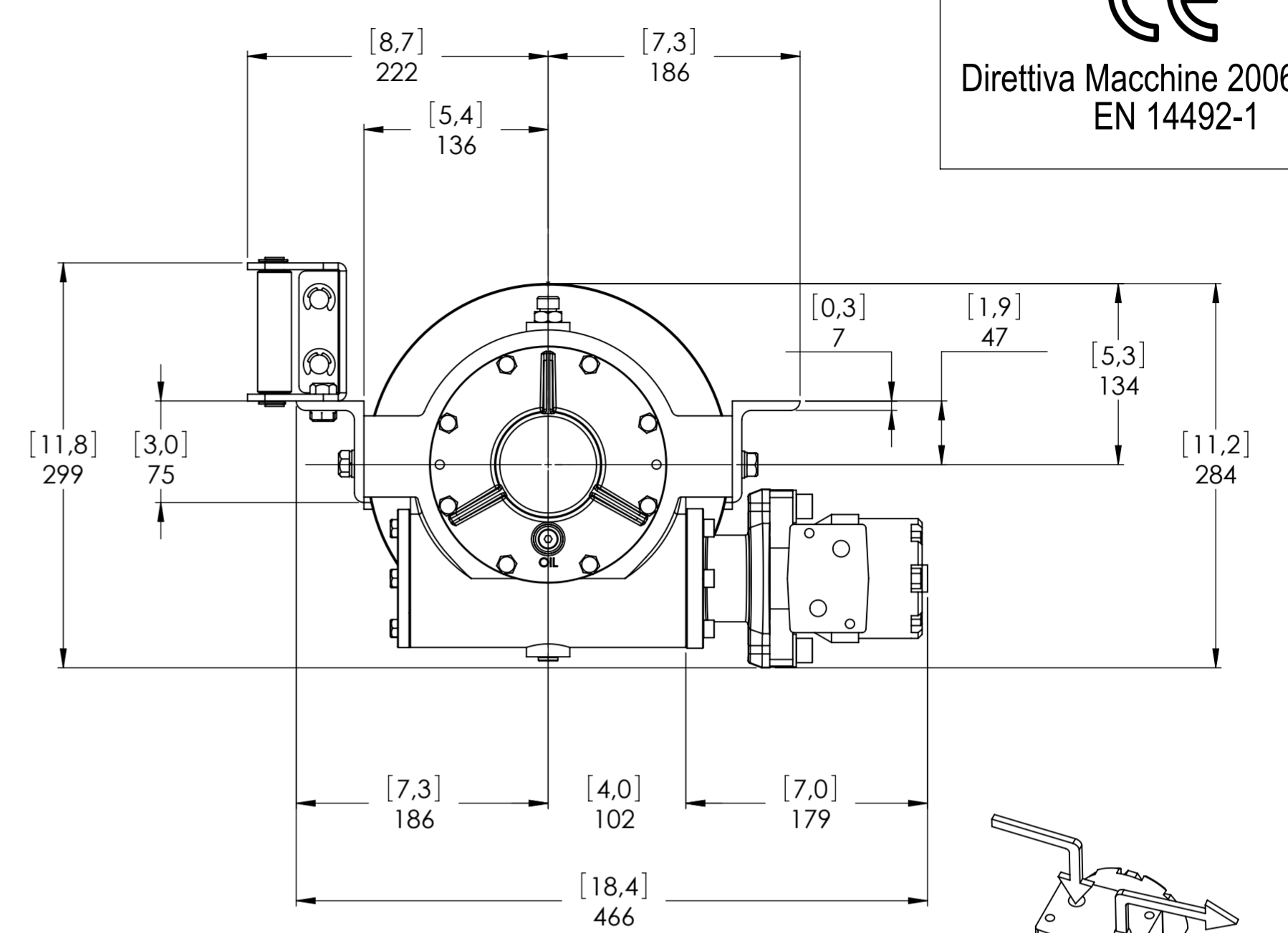
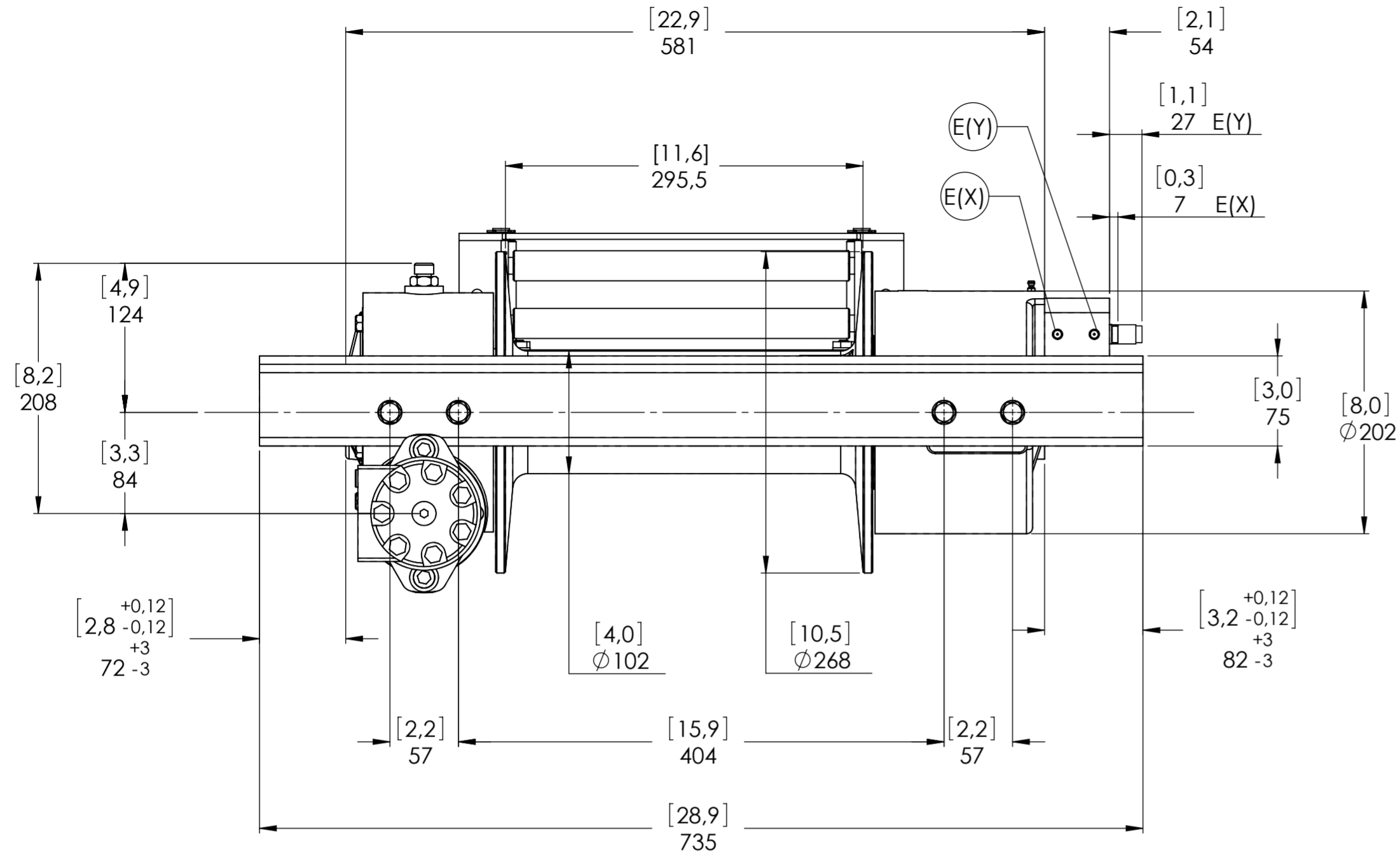


| VERRICELLO MODELLO | | RCH | | VERRICELLO GRUPPO | | RIDUTTORE A VITE SENZA FINE Modifica | | TAPPI | | |
|--|--------------|---|--|-------------------|--|--------------------------------------|--|-----------------------|-------|------|
| Capacità di Tiro (Kg) | 5250 | | | Data | | | | 1.Sfiato | 3/8"G | |
| Portata max olio | 60 Lt./Min. | | | | | | | 2.Livello | 1/4"G | |
| Velocità di Tiro-Primo Strato | 4,3 Mt./Min. | | | | | | | 3.Scarico | 3/8"G | |
| Velocità di Tiro-Ultimo Strato | 7,6 Mt./Min. | | | | | | | | | |
| ATTENZIONE: Questo verricello non deve essere usato per il sollevamento, né per sollevare o spostare persone. | | | | | | | | SCALA | | 1:4 |
| | | | | | | | | Rapporto di Riduzione | | 1/29 |
| Funo - Bologna (Italia) | | Motore Idraulico Orbitale | | 160 cc | | Guidafune | | 4,4 Kg | | |
| www.vimeindustrial.com | | Pressione di Lavoro | | 140 | | Guidafune industr. | | ----- | | |
| The Quality is Transparent | | Lunghezza Tamburo | | 295,5 | | Pressacavo | | ----- | | |
| | | Innesto | | Manuale | | COD. | | RCH52K160G | | |
| | | VIME Industrial si riserva la facoltà di migliorare i suoi prodotti con modifiche nei disegni e/o nei materiali senza alcun obbligo di preavviso. | | DATA | | 08/06/2010 | | | | |

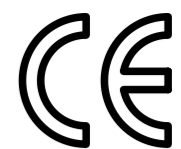
| CONNESSIONI | |
|--------------------|-------|
| A | 1/2"G |
| B | 1/2"G |
| E (X) DISINNESTATO | ----- |
| E (Y) INNESTATO | ----- |



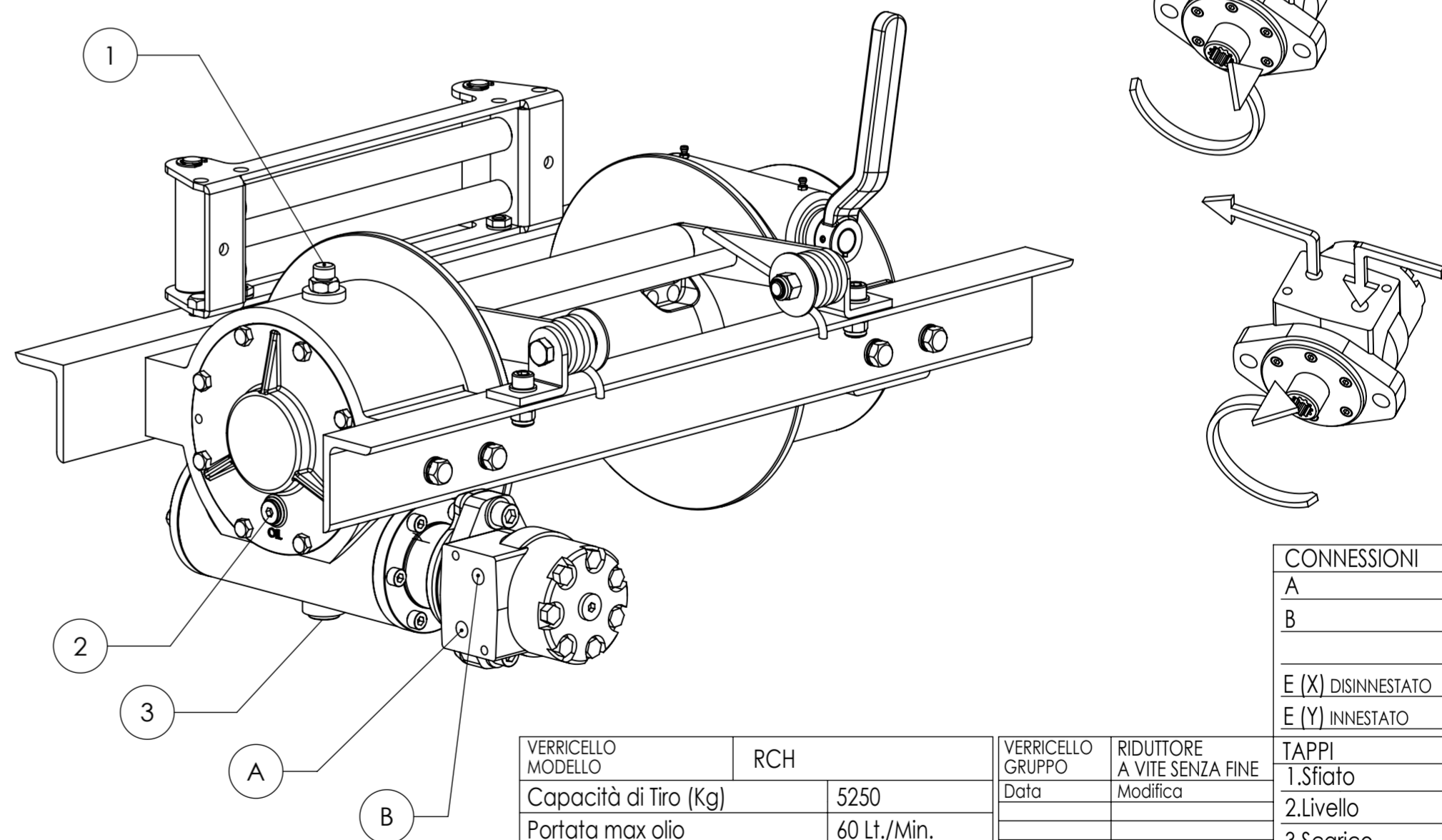
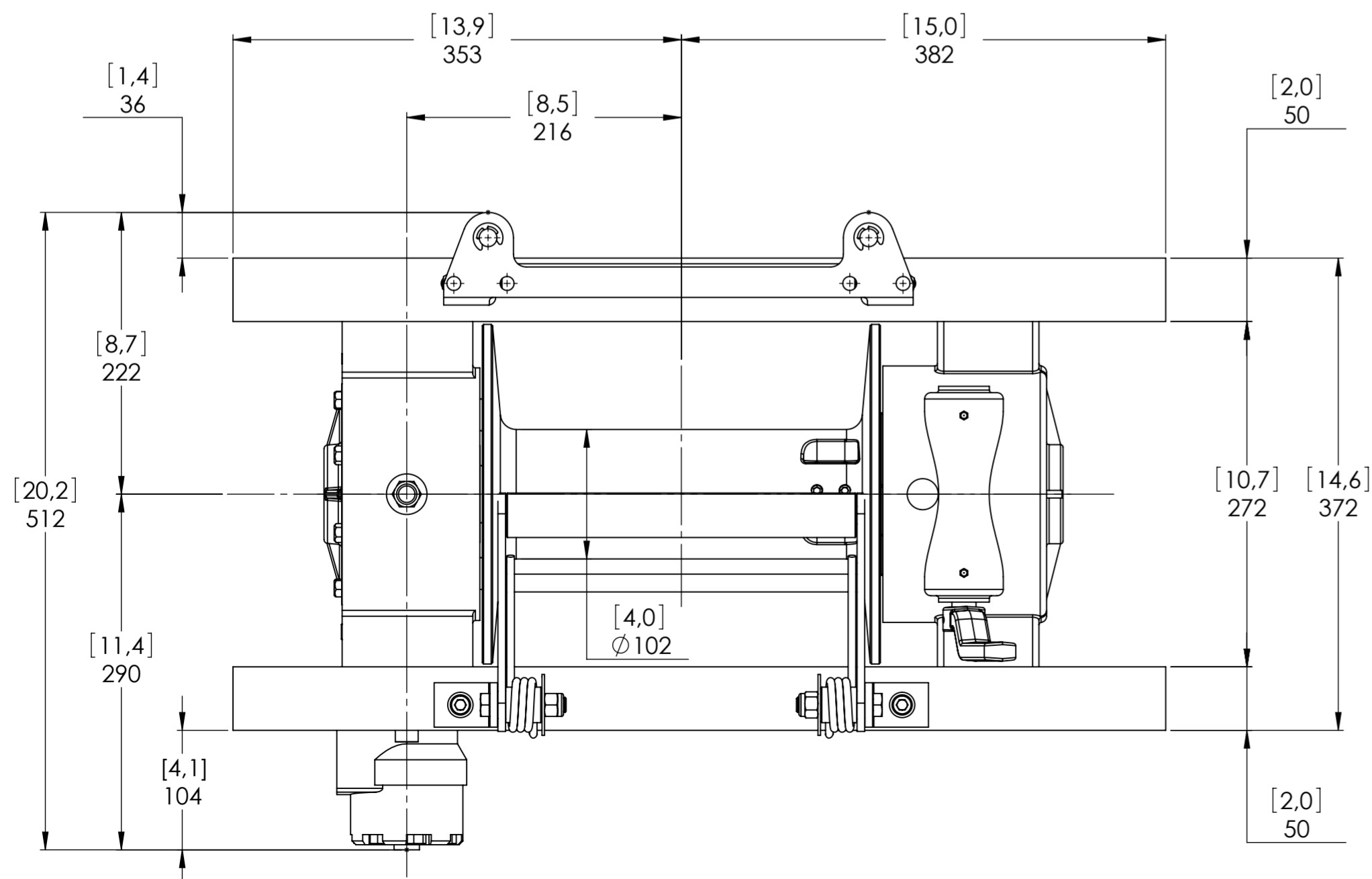
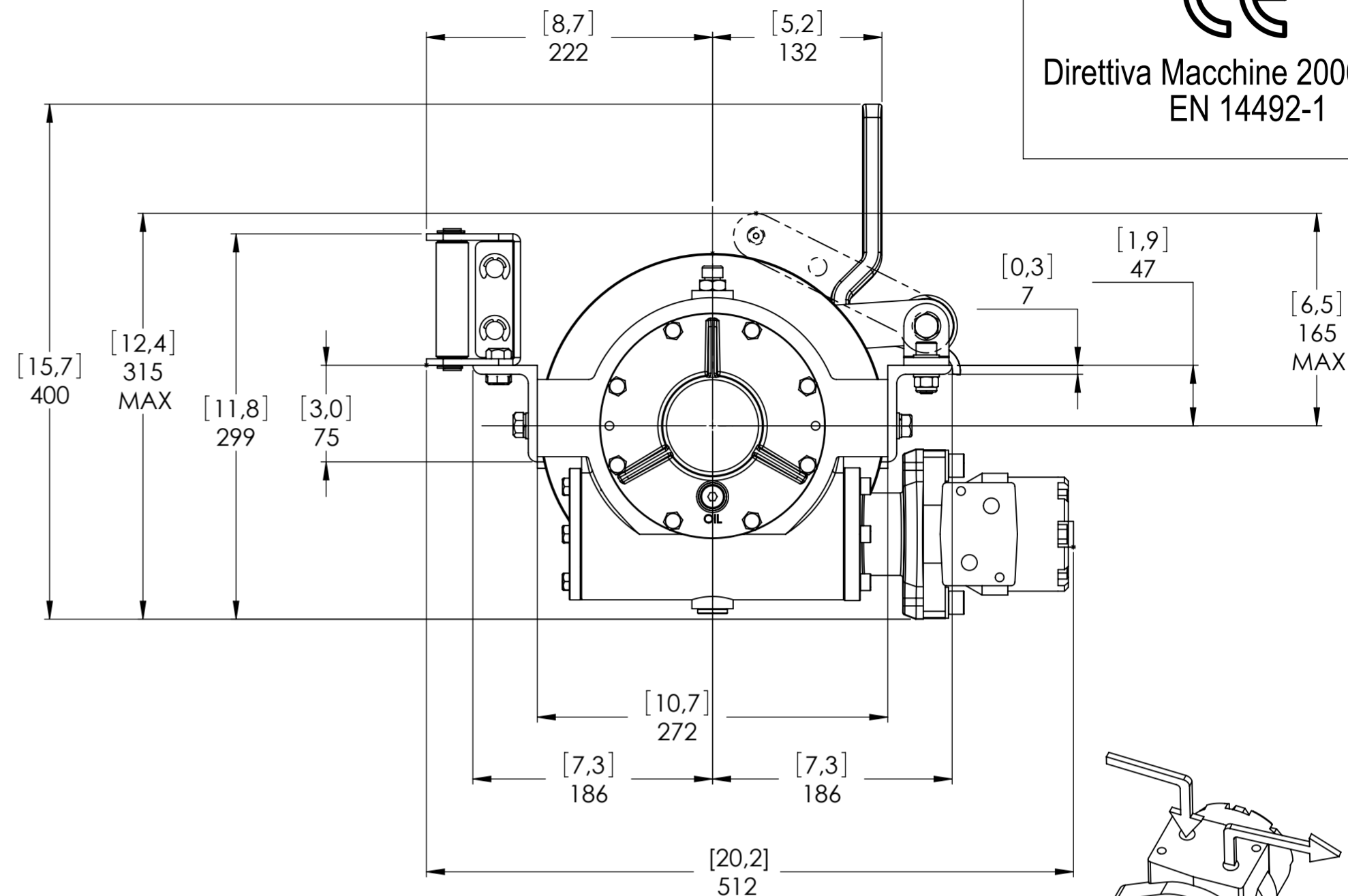
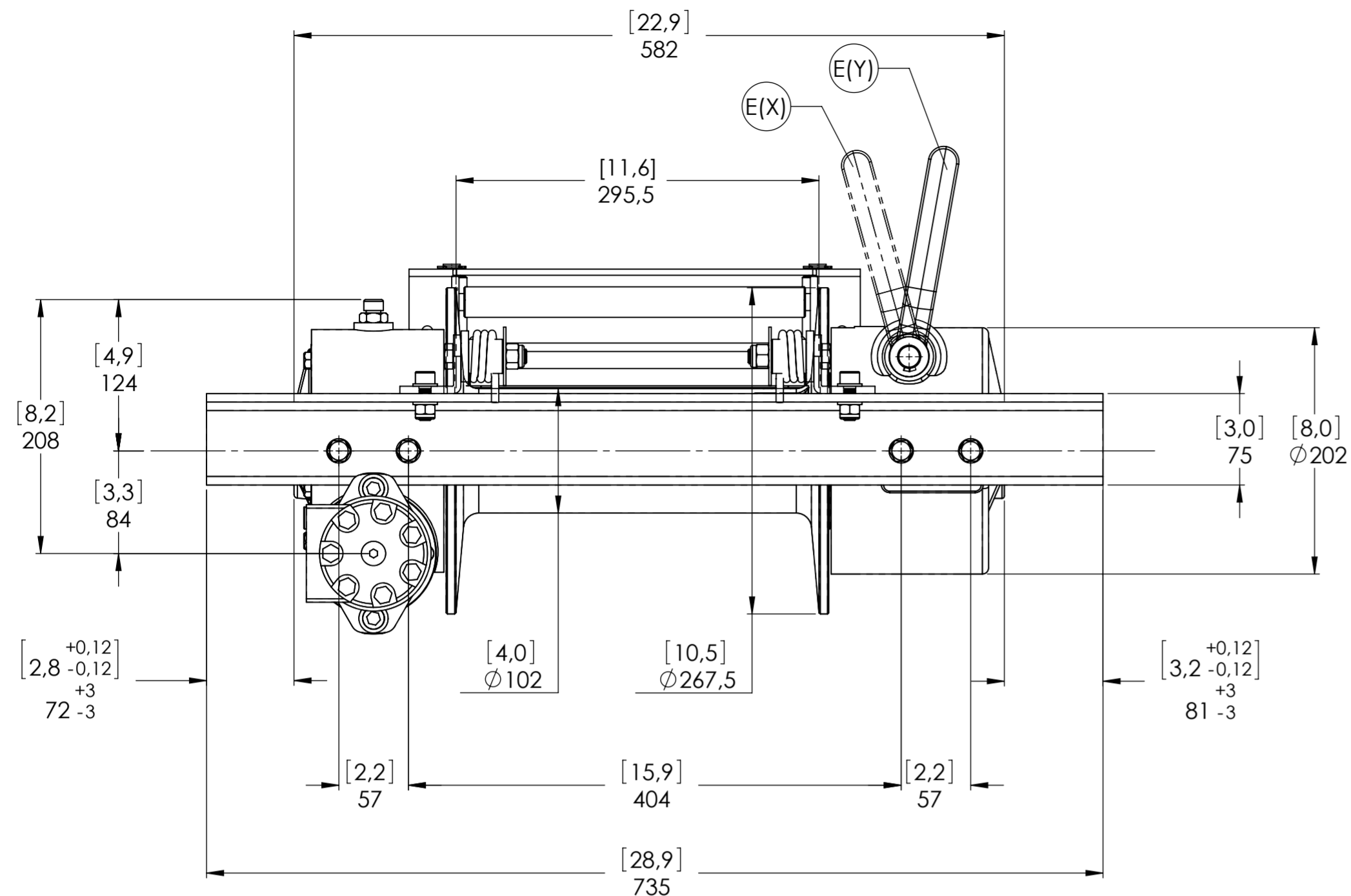
Direttiva Macchine 2006/42/CE
EN 14492-1



| VERRICELLO MODELLO | | RCH | | VERRICELLO GRUPPO | | RIDUTTORE A VITE SENZA FINE | | TAPPI | | |
|--|--------------|-----|--|-------------------|--|-----------------------------|--|--------------------|-------|-------------|
| Capacità di Tiro (Kg) | 5250 | | | Data | | Modifica | | 1.Sfiato | 3/8"G | |
| Portata max olio | 60 Lt./Min. | | | | | | | 2.Livello | 1/4"G | |
| Velocità di Tiro-Primo Strato | 4,3 Mt./Min. | | | | | | | 3.Scarico | 3/8"G | |
| Velocità di Tiro-Ultimo Strato | 7,6 Mt./Min. | | | | | | | | | |
| ATTENZIONE: Questo verricello non deve essere usato per il sollevamento, né per sollevare o spostare persone. | | | | | | | | SCALA | | 1:4 |
| VERICELLO INDUSTRIAL Funo - Bologna (Italia) www.vimeindustrial.com The Quality is Transparent | | | | | | | | PESI | | |
| Rapporto di Riduzione 1/29 Motore Idraulico Orbitale 160 cc Pressione di Lavoro 140 Lunghezza Tamburo 295,5 Innesto Pneumatico | | | | | | | | VERICELLO | | 58 Kg |
| | | | | | | | | GUIDAFUNE | | 4,4 Kg |
| | | | | | | | | GUIDAFUNE industr. | | ---- |
| | | | | | | | | PRESSACAVO | | ---- |
| | | | | | | | | COD. | | RCH52K160AG |
| | | | | | | | | DATA | | 08/06/2010 |

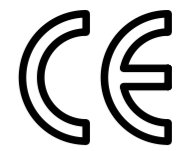


Direttiva Macchine 2006/42/CE
EN 14492-1

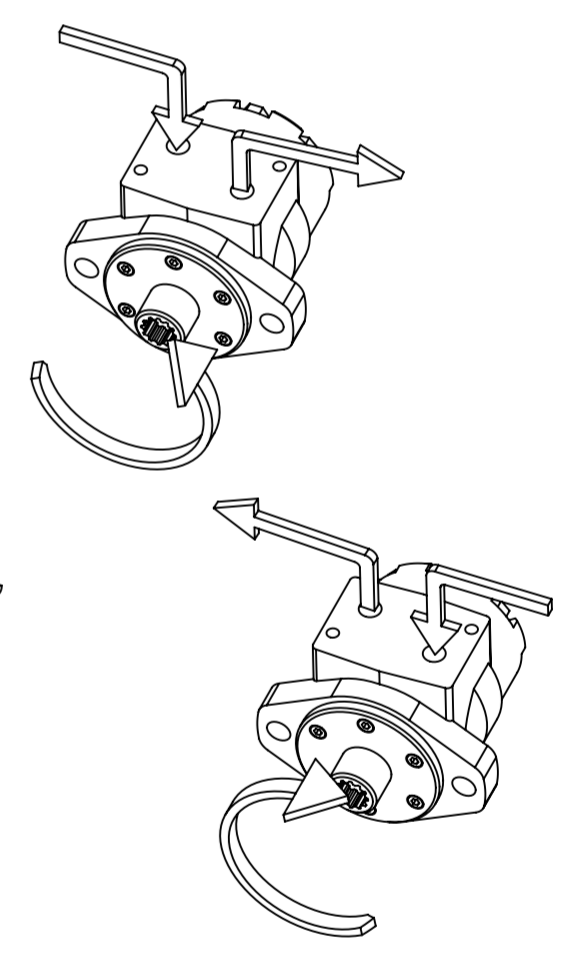
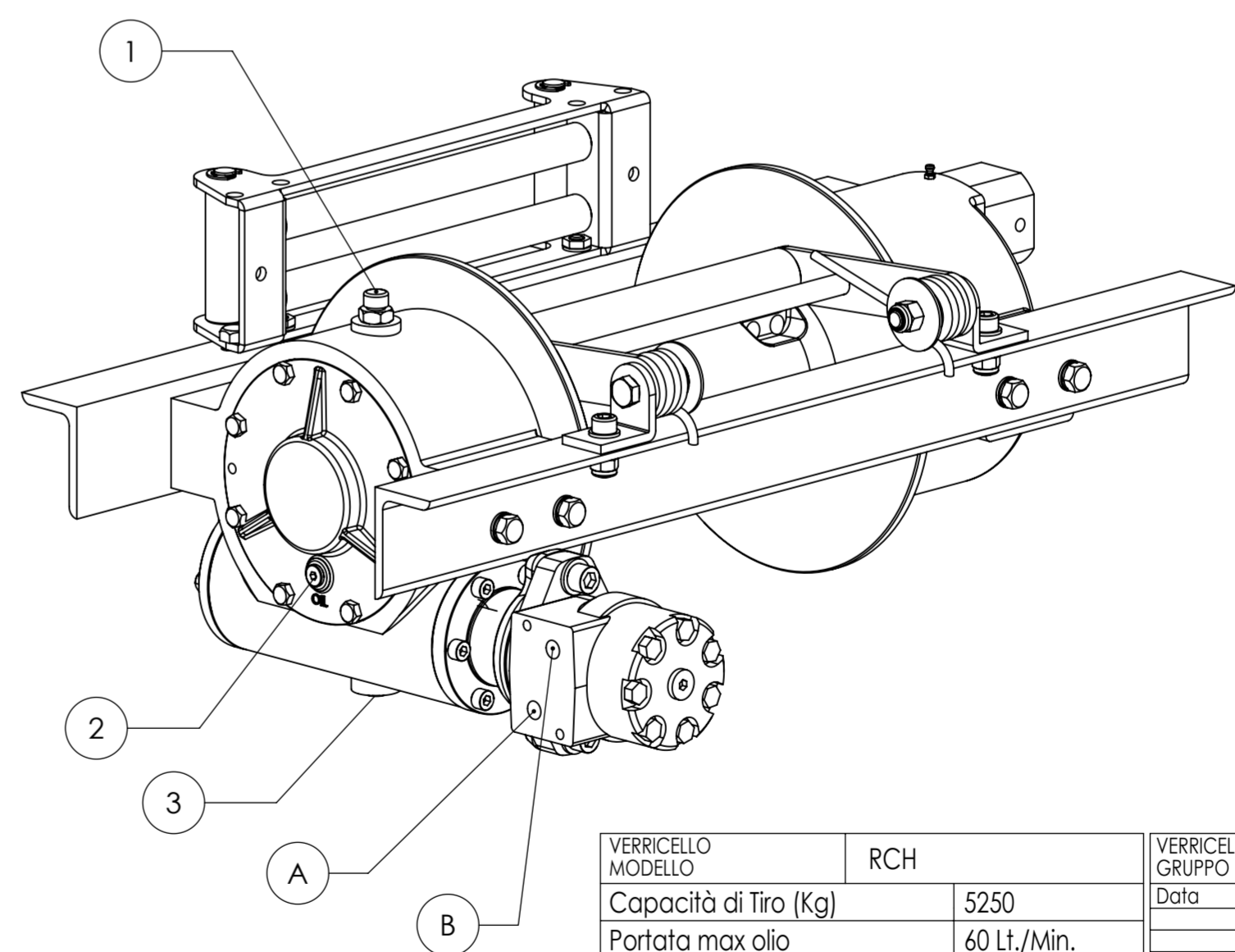
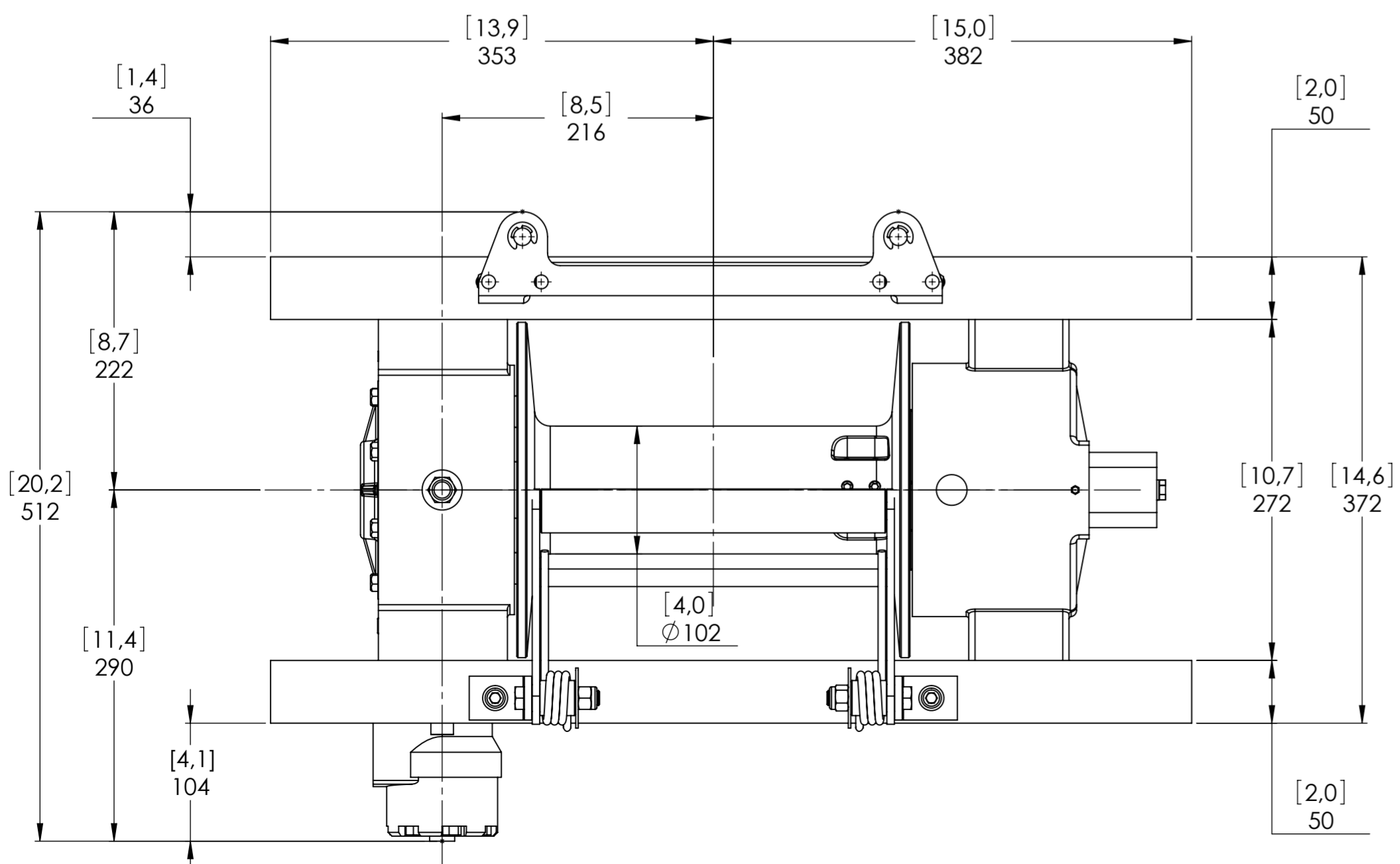
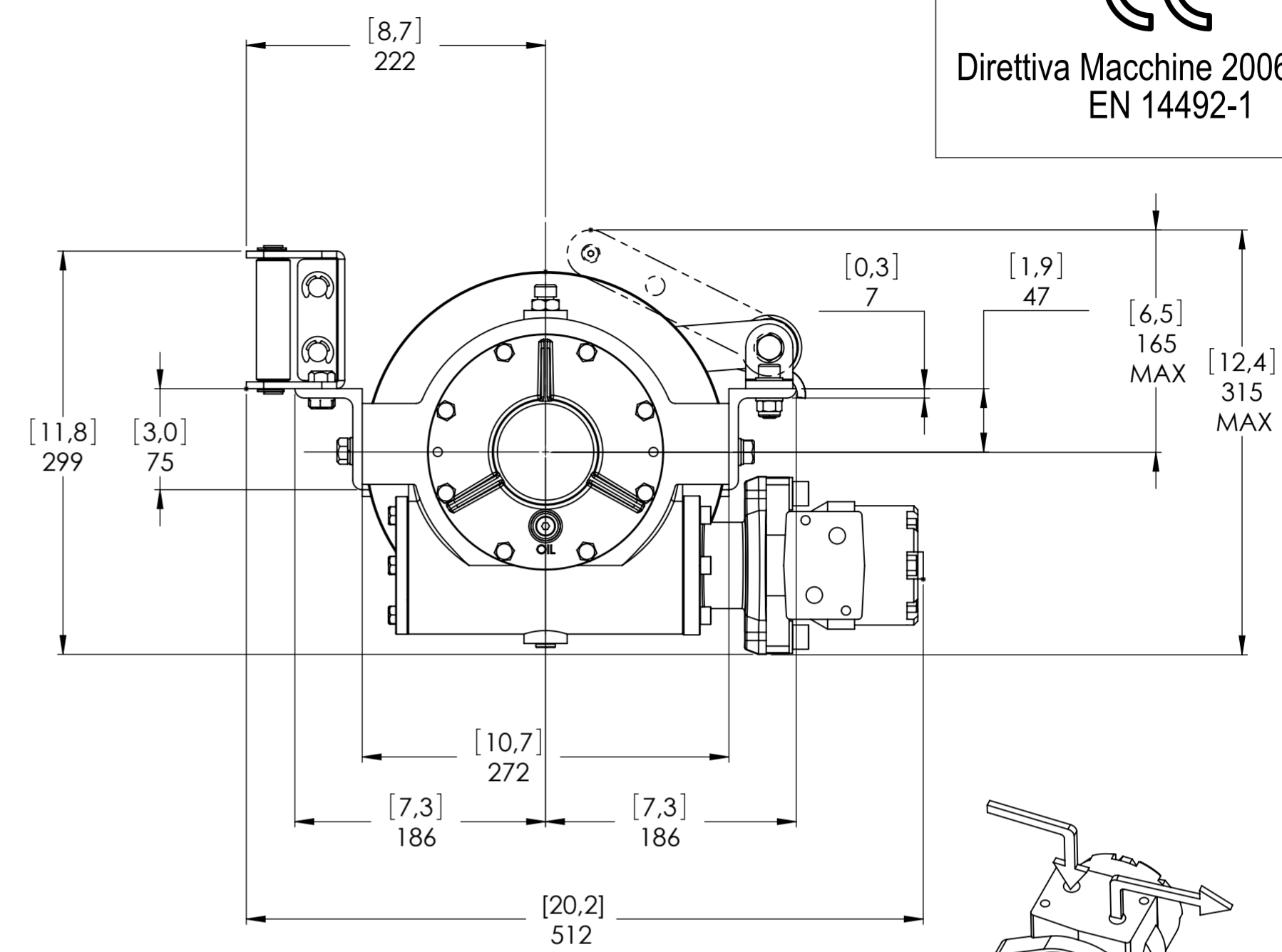
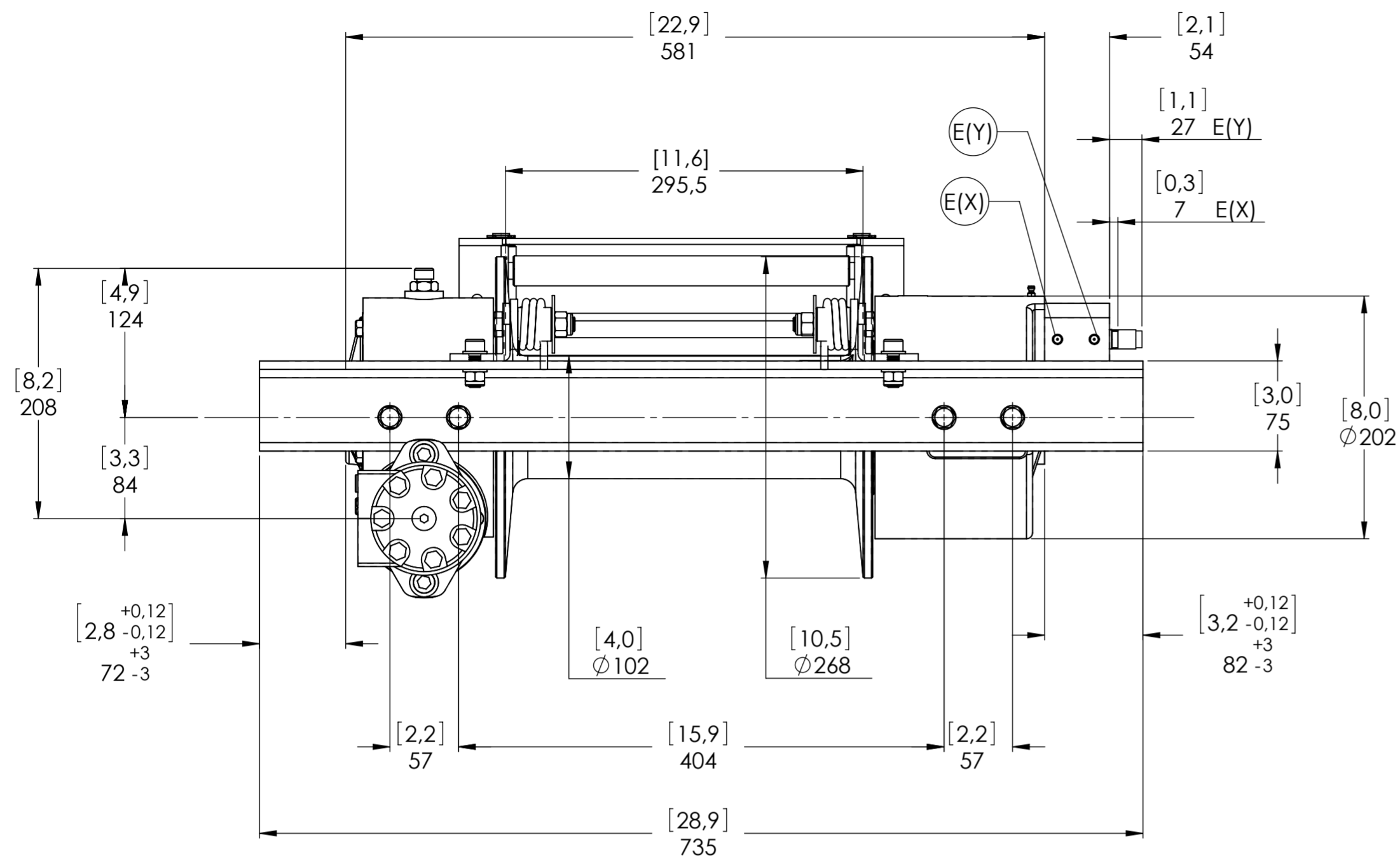


| CONNESSIONI | |
|--------------------|-------|
| A | 1/2"G |
| B | 1/2"G |
| E (X) DISINNESTATO | ----- |
| E (Y) INNESTATO | ----- |

| | | | | |
|---|--------------|-------------------|-----------------------------|---|
| VERRICELLO MODELLO | RCH | VERRICELLO GRUPPO | RIDUTTORE A VITE SENZA FINE | TAPPI |
| Capacità di Tiro (Kg) | 5250 | Data | Modifica | 1.Sfiato 3/8"G |
| Portata max olio | 60 Lt./Min. | | | 2.Livello 1/4"G |
| Velocità di Tiro-Primo Strato | 4,3 Mt./Min. | | | 3.Scarico 3/8"G |
| Velocità di Tiro-Ultimo Strato | 7,6 Mt./Min. | | | |
| | | | | SCALA 1:4 |
| | | | | PESI |
| | | | | Verricello 58 Kg |
| | | | | Guidafune 4,4 Kg |
| | | | | Guidafune industr. ----- |
| | | | | Pressacavo 2,2 Kg |
| | | | | COD. RCH52K160GP |
| <p>VERRICELLO INDUSTRIAL</p> <p>Funo - Bologna (Italia) www.vimeindustrial.com</p> <p><i>The Quality is Transparent</i></p> | | | | <p>ATTENZIONE: Questo verricello non deve essere usato per il sollevamento, né per sollevare o spostare persone.</p> <p>Rapporto di Riduzione 1/29</p> <p>Motore Idraulico Orbitale 160 cc</p> <p>Pressione di Lavoro 140</p> <p>Lunghezza Tamburo 295,5</p> <p>Innesto Manuale</p> <p>VIME Industrial si riserva la facoltà di migliorare i suoi prodotti con modifiche nei disegni e/o nei materiali senza alcun obbligo di preavviso.</p> <p>DATA 08/06/2010</p> |



Direttiva Macchine 2006/42/CE
EN 14492-1



| VERRICELLO | | RIDUTTORE | | TAPPI | |
|--------------------------------|--------------|-----------|------------|--------------------|-----------|
| MODELLO | GRUPPO | A | SENZA FINE | 1.Sfiato | 2.Livello |
| | | Modifica | | 3.Scarico | |
| RCH | | | | 1/2" G | 1/2" G |
| Capacità di Tiro (Kg) | 5250 | | | E (X) DISINNESTATO | 1/8" G |
| Portata max olio | 60 Lt./Min. | | | E (Y) INNESTATO | 1/8" G |
| Velocità di Tiro-Primo Strato | 4,3 Mt./Min. | | | | |
| Velocità di Tiro-Ultimo Strato | 7,6 Mt./Min. | | | | |
| | | | | SCALA | |
| | | | | 1:4 | |
| | | | | PESI | |
| | | | | Verricello | |
| | | | | 58 Kg | |
| | | | | Guidafune | |
| | | | | 4,4 Kg | |
| | | | | Guidafune industr. | |
| | | | | ----- | |
| | | | | Pressacavo | |
| | | | | 2,2 Kg | |
| | | | | COD. | |
| | | | | RCH52K160AGP | |

| | |
|--------------------------------|--------------|
| VERRICELLO | RCH |
| MODELLO | |
| Capacità di Tiro (Kg) | 5250 |
| Portata max olio | 60 Lt./Min. |
| Velocità di Tiro-Primo Strato | 4,3 Mt./Min. |
| Velocità di Tiro-Ultimo Strato | 7,6 Mt./Min. |

VERRICELLO
GRUPPO
Data

RIDUTTORE
A VITE SENZA FINE
Modifica

ATTENZIONE: Questo verricello non deve essere usato per il sollevamento, né per sollevare o spostare persone.

VIME INDUSTRIAL

Funo - Bologna (Italia)
www.vimeindustrial.com

The Quality is Transparent

Rapporto di Riduzione | 1/29

Motore Idraulico Orbitale | 160 cc

Pressione di Lavoro | 140

Lunghezza Tamburo | 295,5

Innesto | Pneumatico

VIME Industrial si riserva la facoltà di migliorare i suoi prodotti con modifiche nei disegni e/o nei materiali senza alcun obbligo di preavviso.

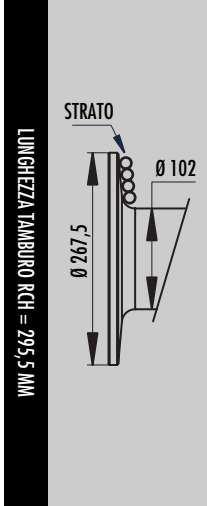
DATA
08/06/2010

1.4.15 DATI TECNICI mod. RCH 5250

| RAPPORTO RIDUZIONE | DIAMETRO CAVO | STRATO | CAPACITA' DI TIRO |
|--------------------|---------------|--------|-------------------|
| | | | KG |
| 1/29 | 11* | 1 | 5.250 |
| | | 2 | 4.395 |
| | | 3 | 3780 |
| | | 4 | 3315 |
| | | 5 | 2950 |

| ALIMENTAZIONE OLIO LT/MIN | RPM | VELOCITA' DI AVVOLGIMENTO MT/MIN | | | | |
|------------------------------|------|-------------------------------------|-----|-----|-----|-----|
| | | 1 | 2 | 3 | 4 | 5 |
| 30 | 7,3 | 1,8 | 2,2 | 2,6 | 2,9 | 3,3 |
| 40 | 9,7 | 2,8 | 3,4 | 4,0 | 4,5 | 5,1 |
| 60 | 14,9 | 4,3 | 5,1 | 5,9 | 6,8 | 7,6 |


| | |
|---|--------|
| CARICO DI ROTTURA MIN. DELLA FUNE EN 14492-1 [KG] | 10.500 |
|---|--------|




| STRATO | DIAMETRO TAMBURO | | QUANTITA' SU STRATO | | QUANTITA' CAVO | |
|--------|------------------|---|---------------------|-------|----------------|-------|
| | Ø MM | - | MT | | MT | |
| | | | 11 MM | 00 MM | 11 MM | 00 MM |
| 8 | 267 | - | 21,7 | - | 123,5 | - |
| 7 | 245 | - | 19,9 | - | 101,8 | - |
| 6 | 223 | - | 18,1 | - | 81,9 | - |
| 5 | 201 | - | 16,3 | - | 63,8 | - |
| 4 | 179 | - | 14,5 | - | 47,5 | - |
| 3 | 157 | - | 12,8 | - | 32,9 | - |
| 2 | 135 | - | 11,0 | - | 20,2 | - |
| 1 | 113 | - | 9,2 | - | 9,2 | - |
| 0 | 102 | - | - | - | - | - |

| CAPACITA' CAVO MT | | MAX. CAPACITA' CAVO EN 14492-1 | | MAX. CAPACITA CAVO | |
|-------------------|-------|--------------------------------|-------|--------------------|-------|
| 11 MM | 00 MM | 11 MM | 00 MM | 11 MM | 00 MM |
| 30 | 00 | 81** | 00 | 123 | 00 |

| DESCRIZIONE | PESI |
|-------------------------------|------|
| | KG. |
| VERRICELLO (SENZA CAVO) | 58 |
| ACCESSORIO : GUIDAFUNE IND.LE | 9,6 |
| ACCESSORIO : PRESSACAVO | 2,2 |

NOTA 

Le caratteristiche tecniche sono soggette a cambiamenti senza alcuna obbligazione di preavviso. Le caratteristiche tecniche contenute in questa pubblicazione sono teoriche e possono variare in relazione al sistema idraulico, alle condizioni ambientali, ecc.

NOTA 

*Il diametro del cavo deve essere rispettato. Si raccomandano funi con anima metallica e classe di resistenza non inferiore a 2160 N/mm². In ogni caso il carico di rottura della fune deve essere il doppio della portata di tiro max. del verricello.

** Max. capacità di cavo secondo la normativa EN 14492-1

1.4.16 GRAFICI DELLE PRESTAZIONI AL 1° STRATO mod. RCH 5250

