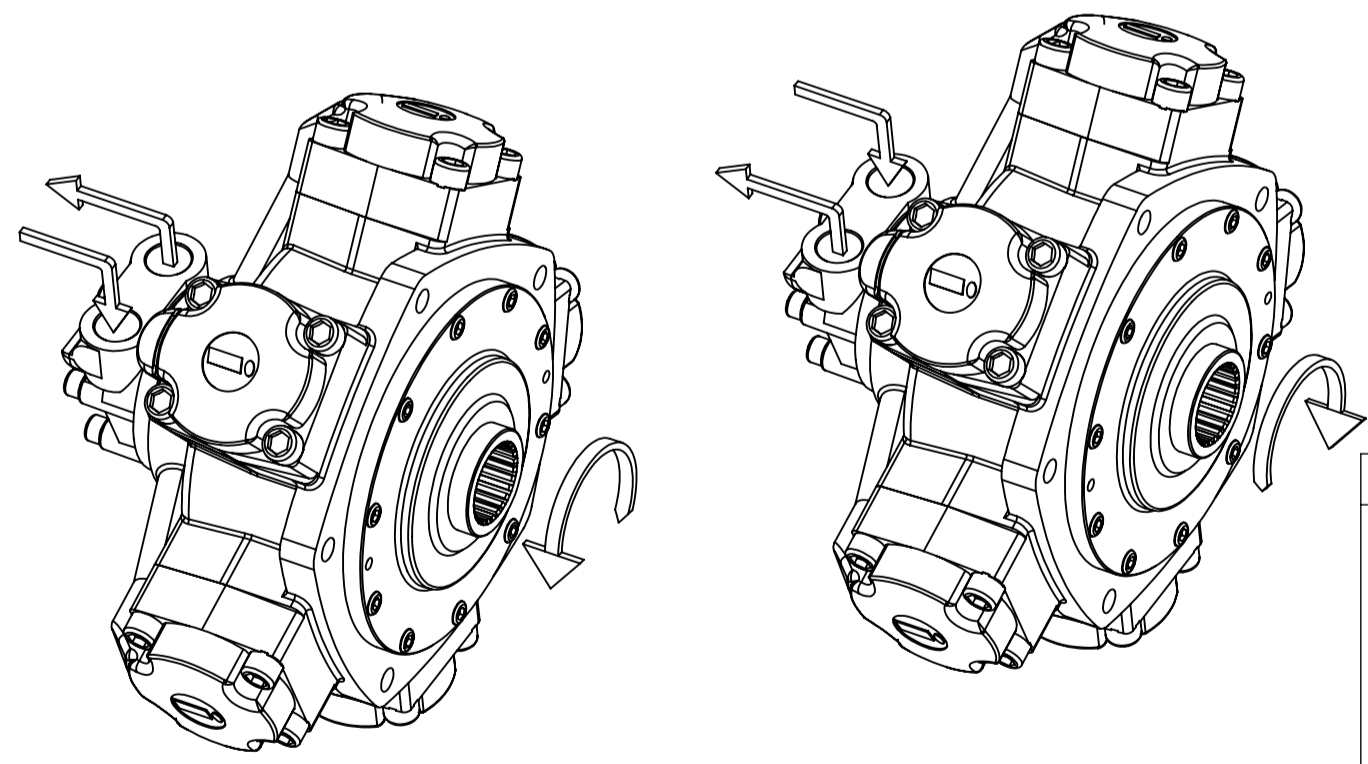
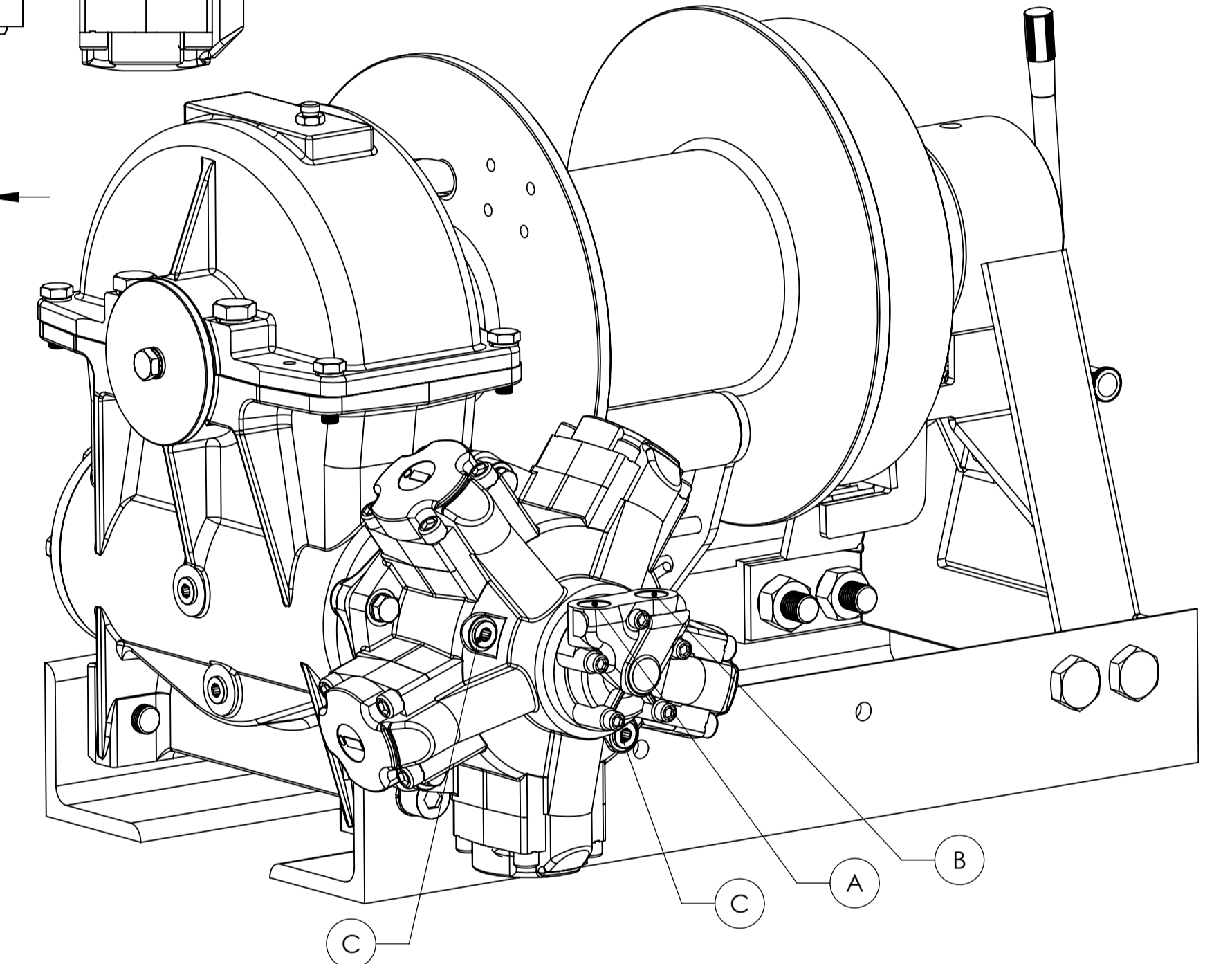
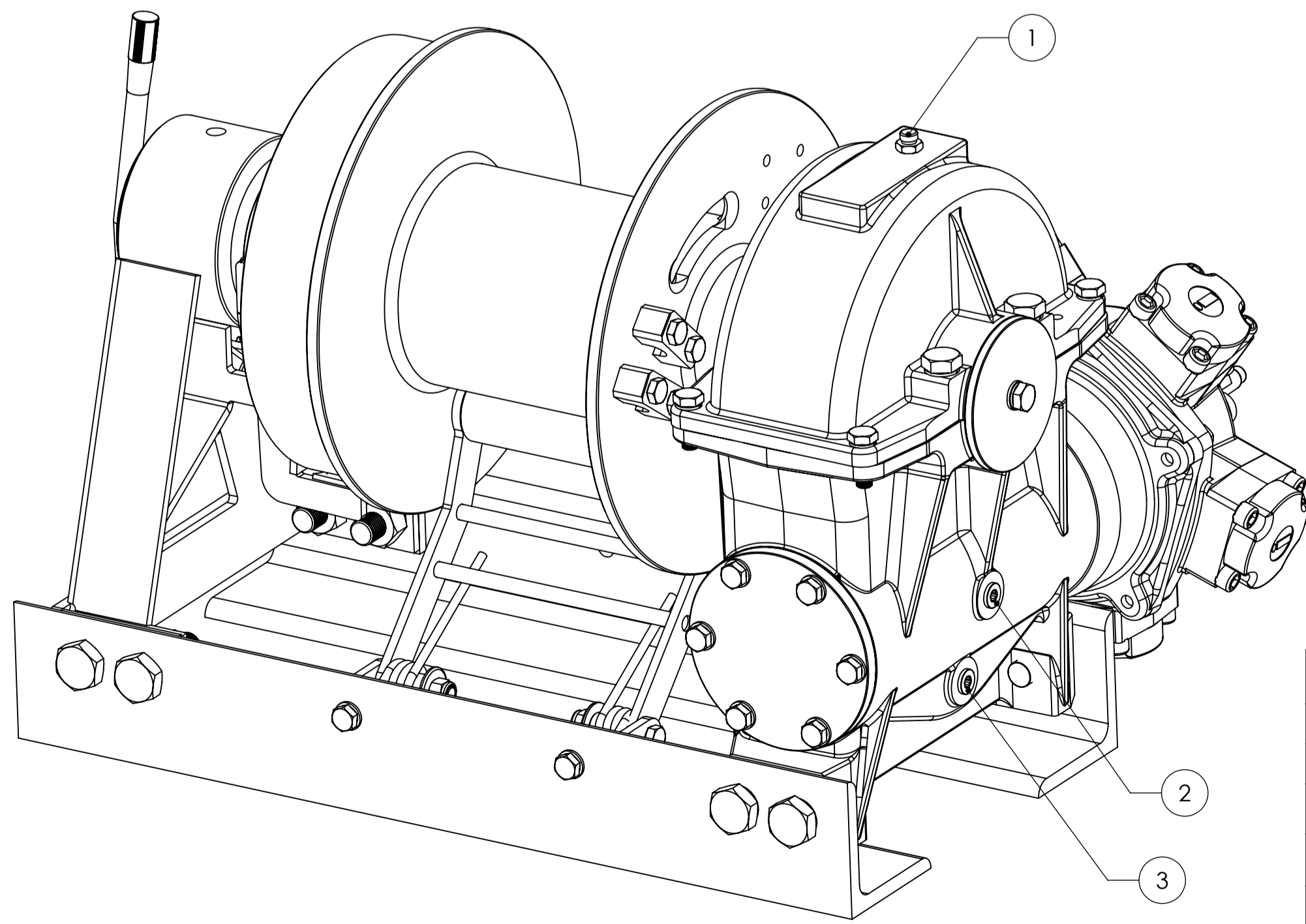
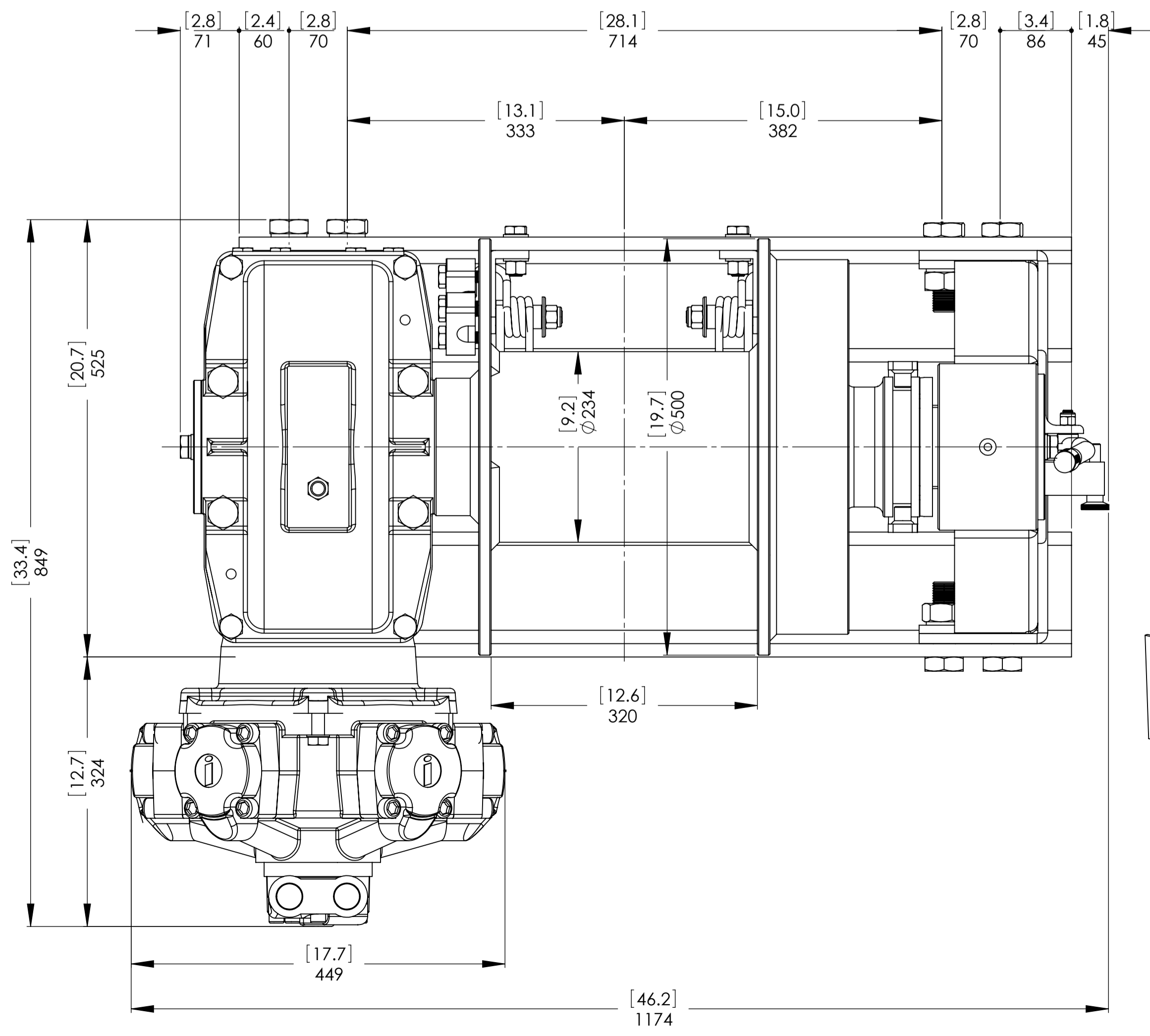
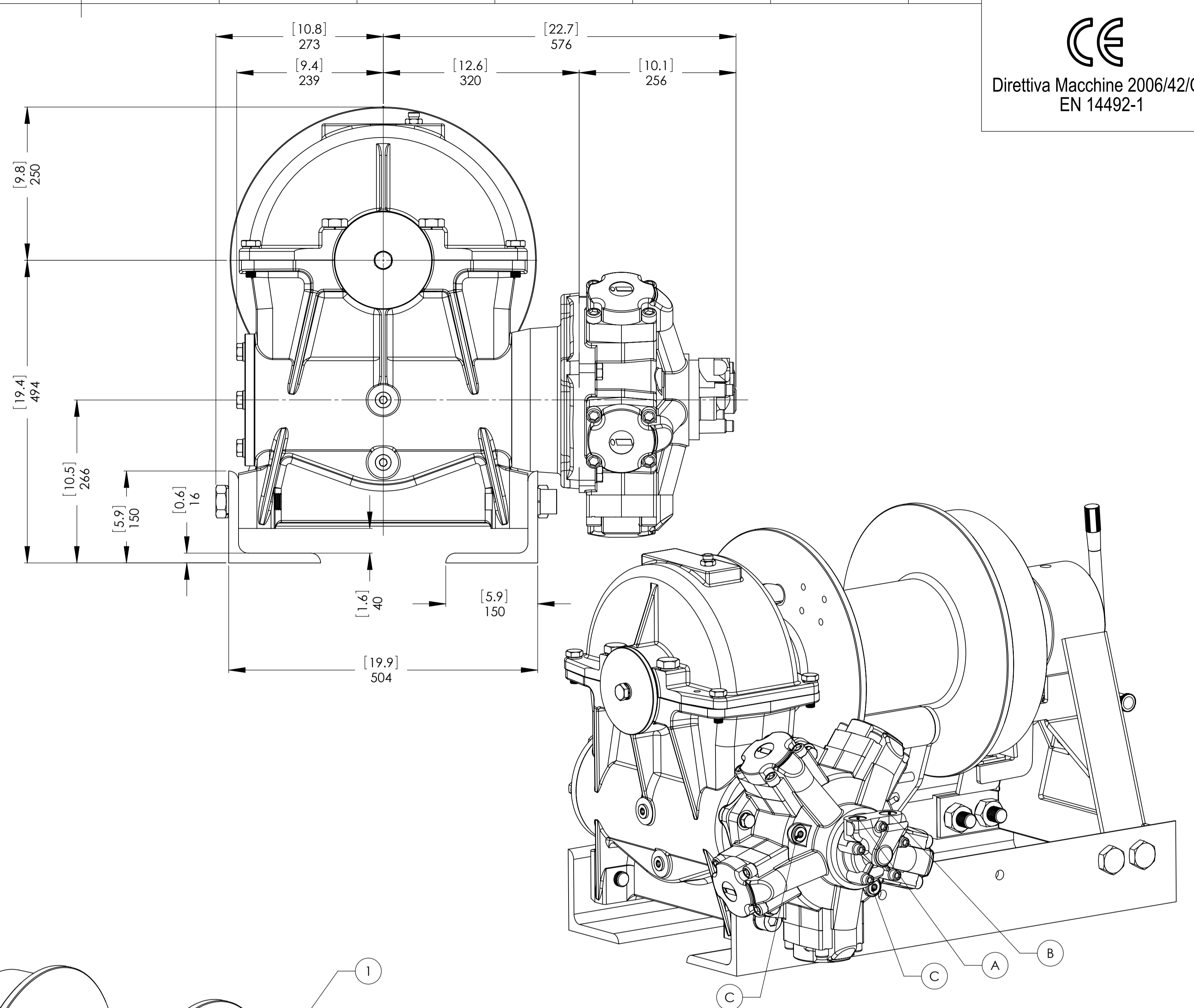
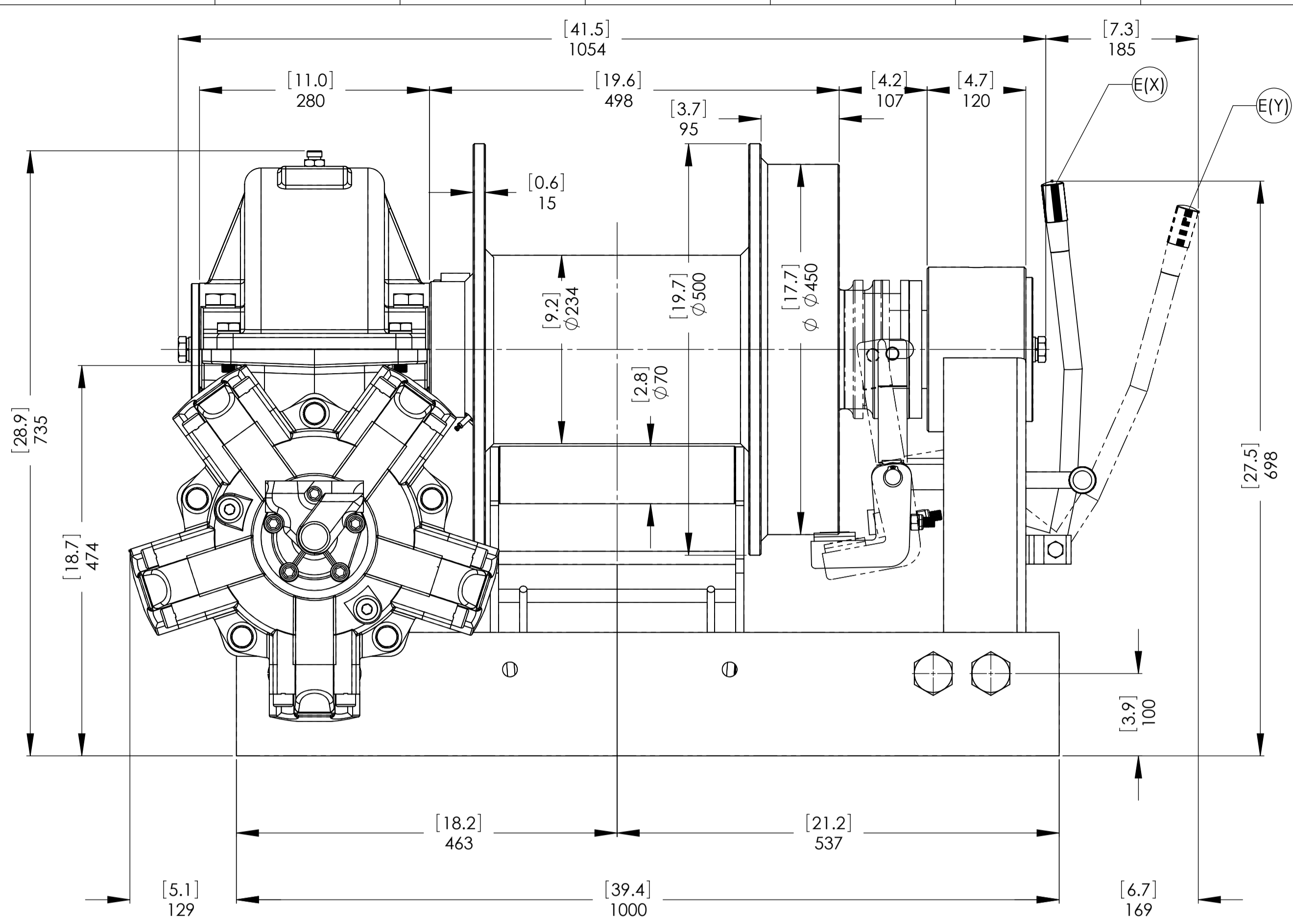


Direttiva Macchine 2006/42/CE
EN 14492-1



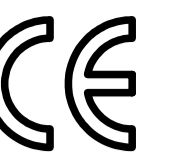
CONNESSIONI	
A	1" G
B	1" G
C	1/2" G
E (X)	DISINNESTATO
E (Y)	INNESTATO

VERRICELLO MODELLO	PH	VERRICELLO GRUPPO	RIDUTTORE A VITE SENZA FINE Modifica	TAPPI
Capacità di tiro	30000 Kg	Data		1.Sfiato 1/2" G
Portata max olio	200 Lt./Min.			2.Livello 1/2" G
Velocità di Tiro Primo Strato	4,1 Mt./Min.			3.Scarico 1/2" G
Velocità di Tiro Ultimo Strato	7,5 Mt./Min.			
ATTENZIONE: Questo verricello non deve essere usato per il sollevamento, né per sollevare o spostare persone.				SCALA 1:4.5
VERIFICHE: Rapporto di Riduzione 1/37 Motore Idraulico Radiale 1000 cc Pressione di Lavoro 200 bar Lunghezza Tamburo 320 mm Innesto Manuale				PESI Verricello 630 Kg Guidafune Industriale ----- Pressacavo 10 Kg
NOTE: VIME Industrial si riserva la facoltà di migliorare i suoi prodotti con modifiche nei disegni e/o nei materiali senza alcun obbligo di preavviso.				COD. PH30011000CEP DATA 11/04/2011

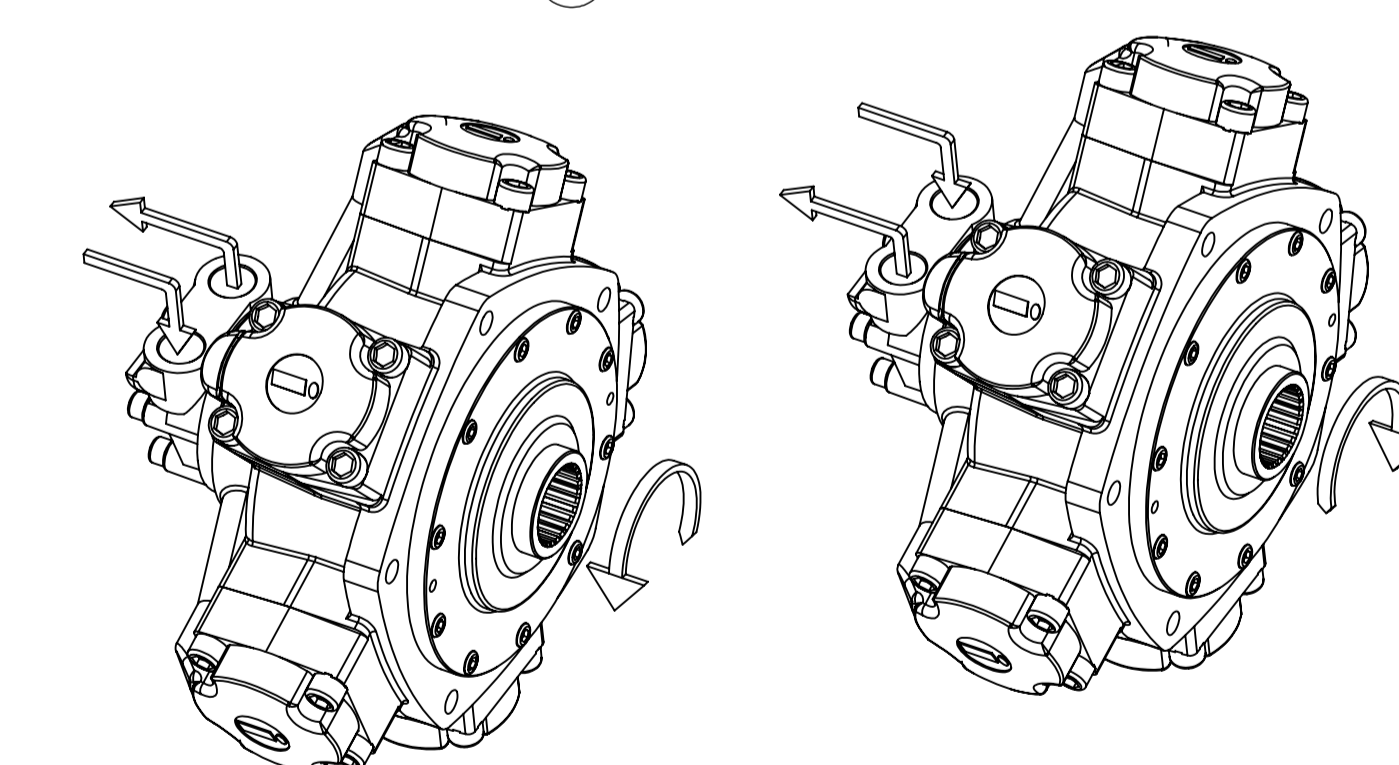
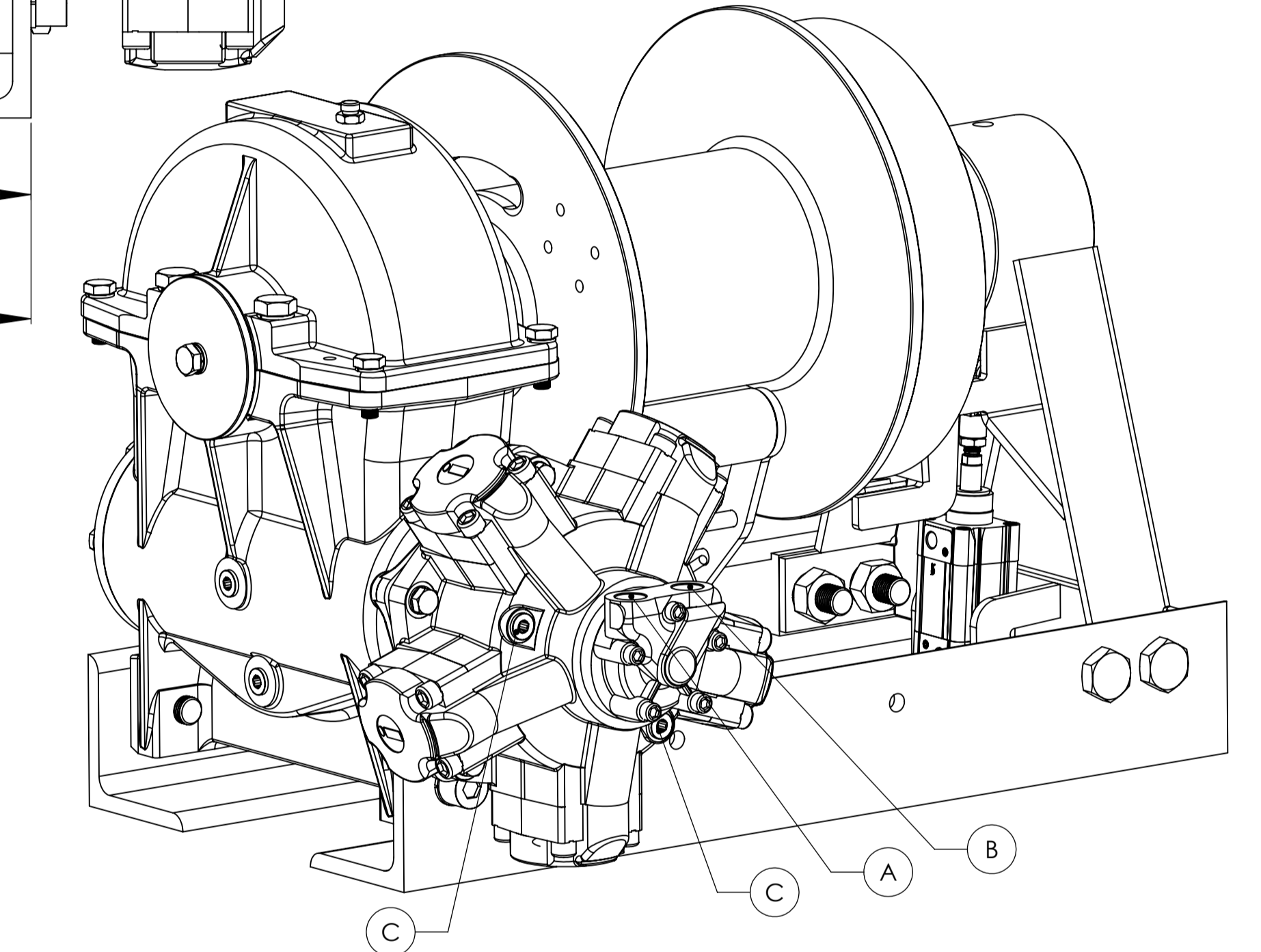
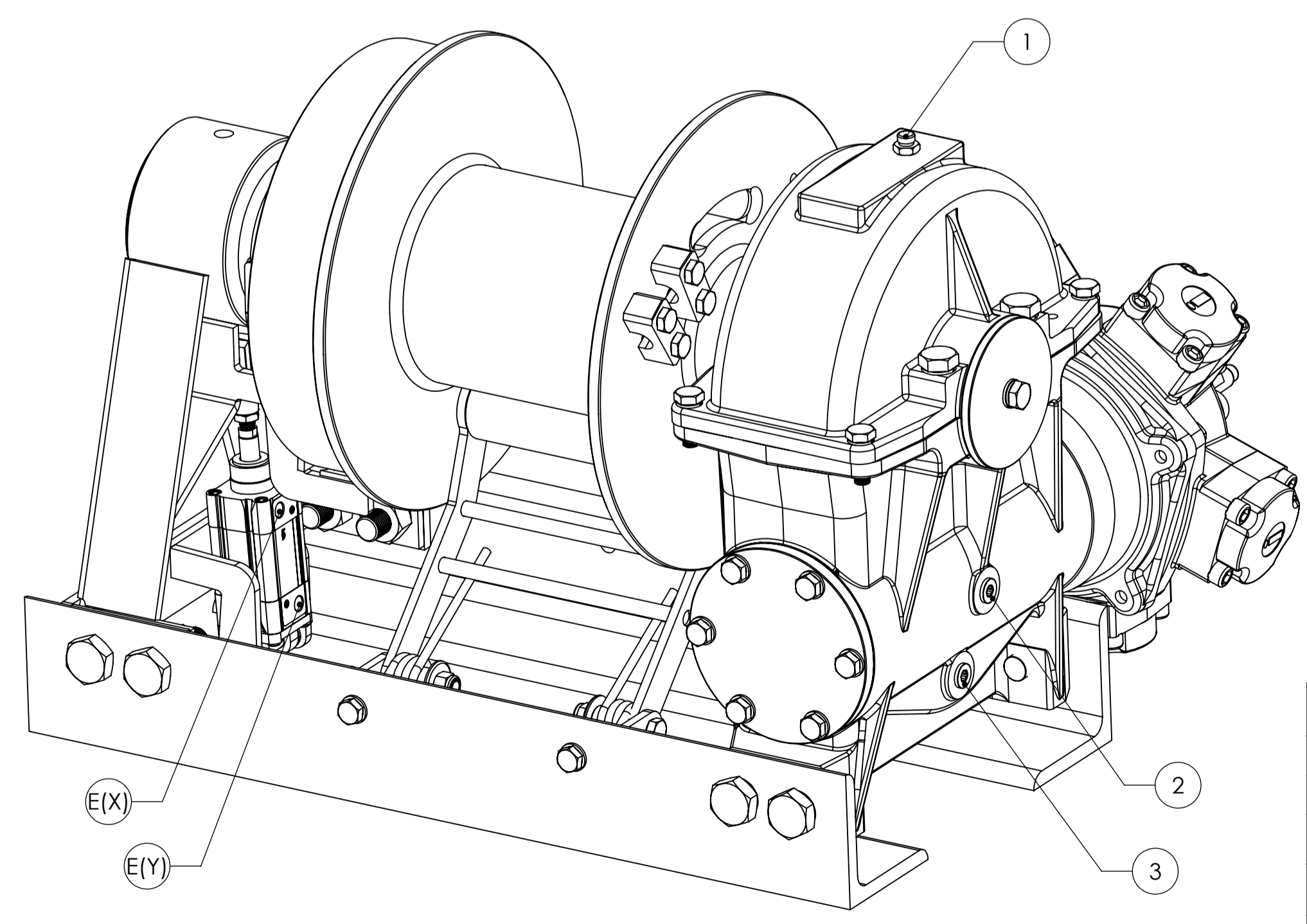
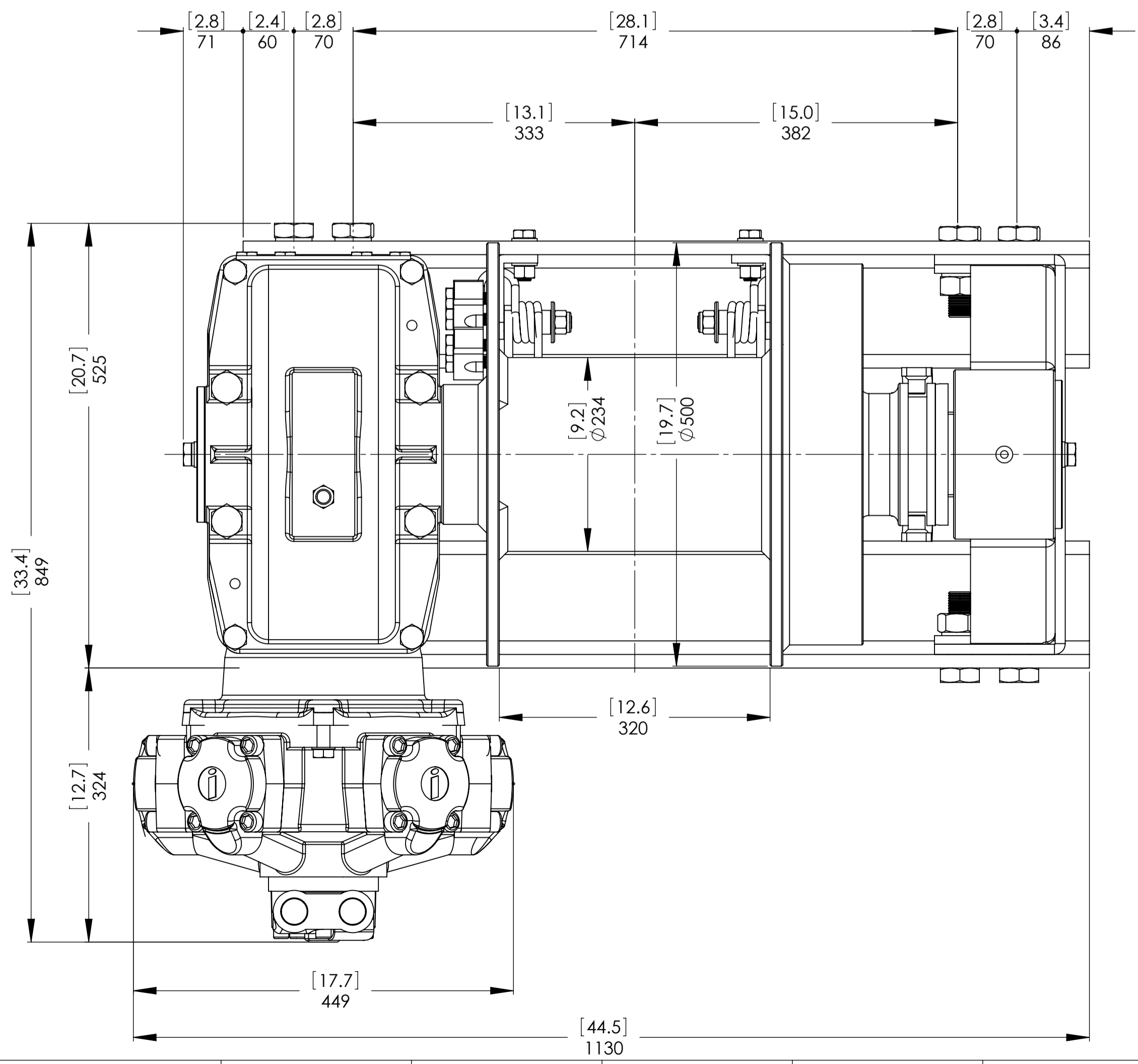
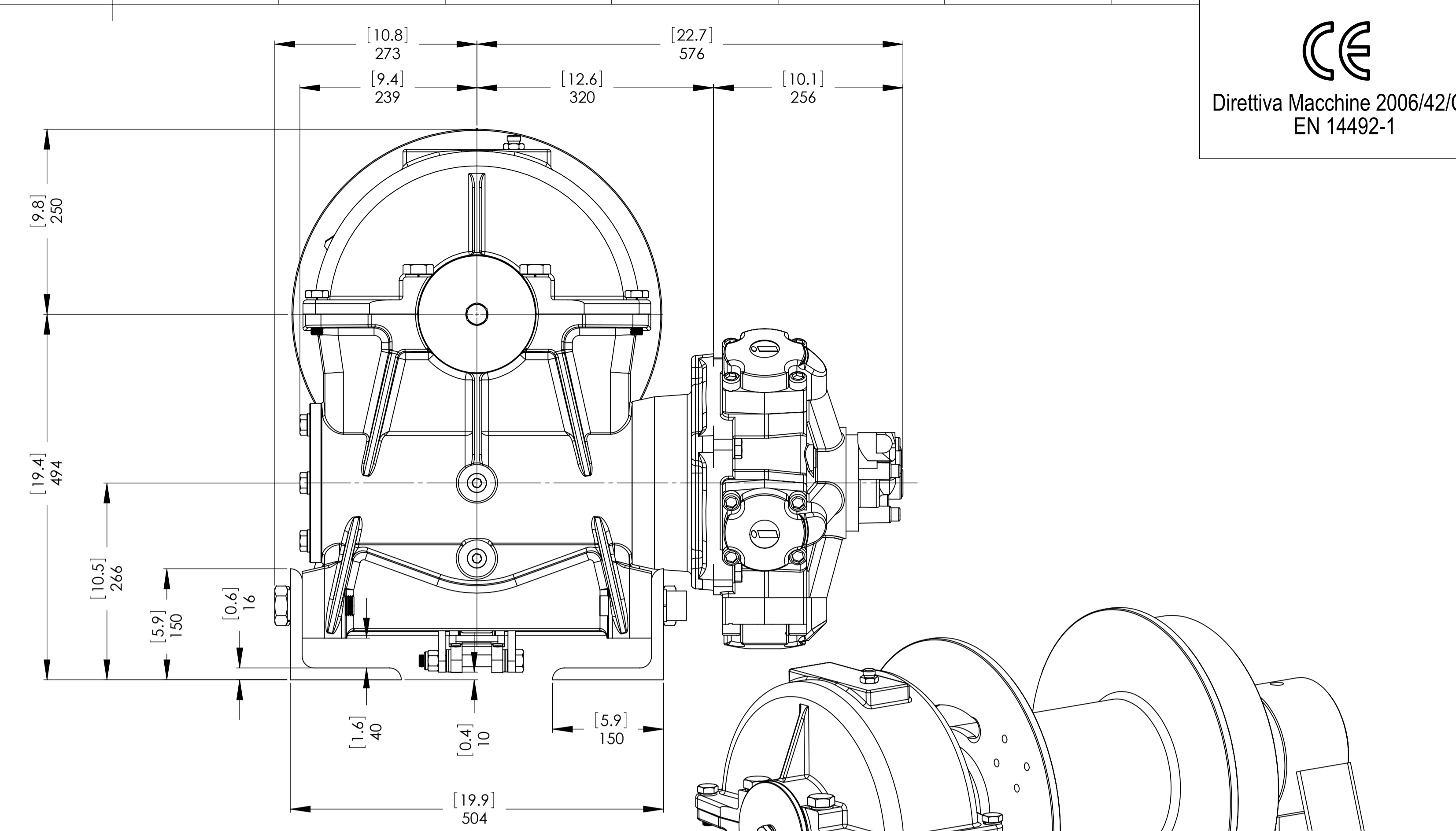
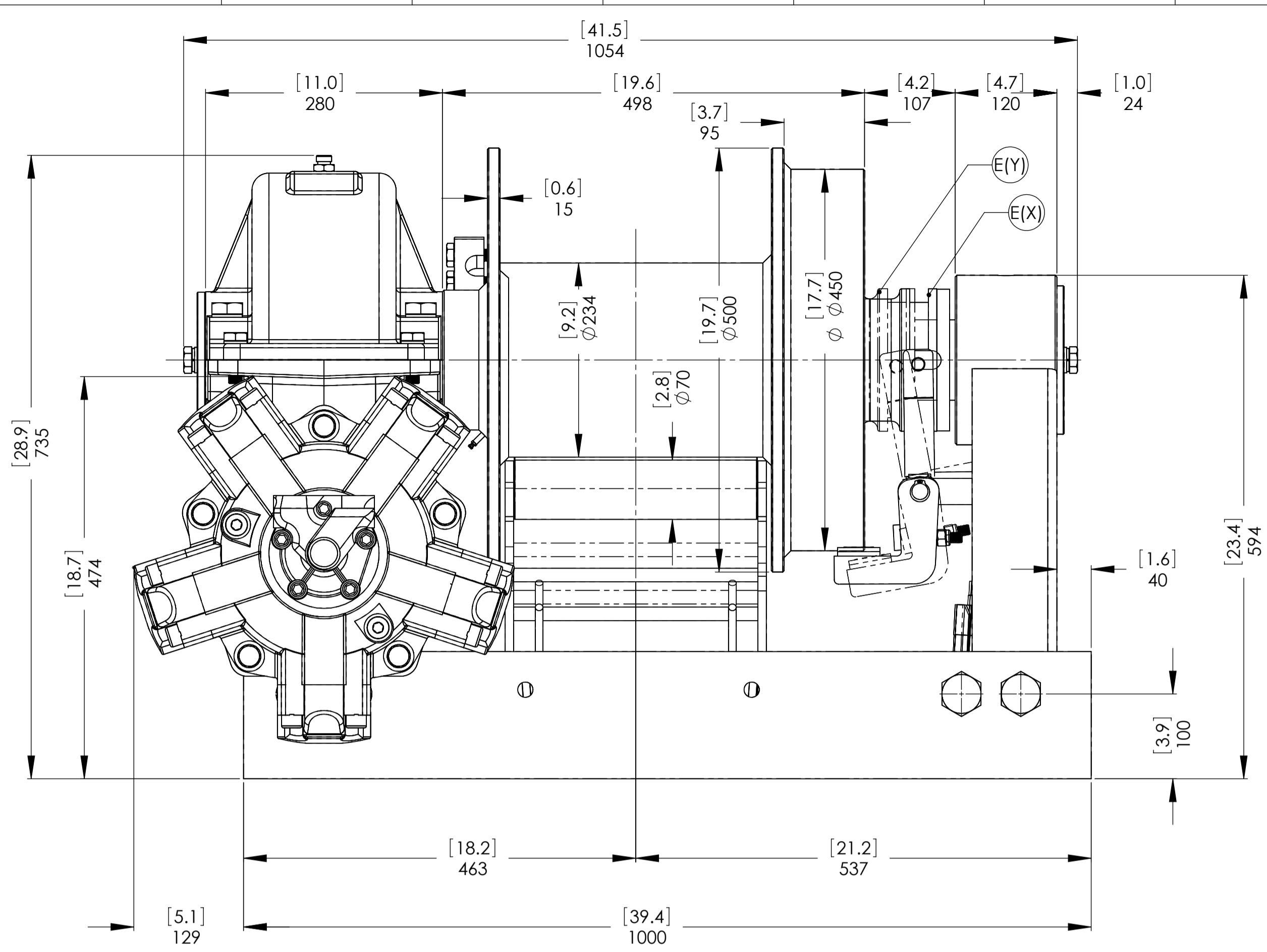


Funo - Bologna (Italy)
www.vimeindustrial.com

The Quality is Transparent

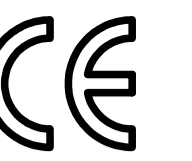


Direttiva Macchine 2006/42/CE
EN 14492-1

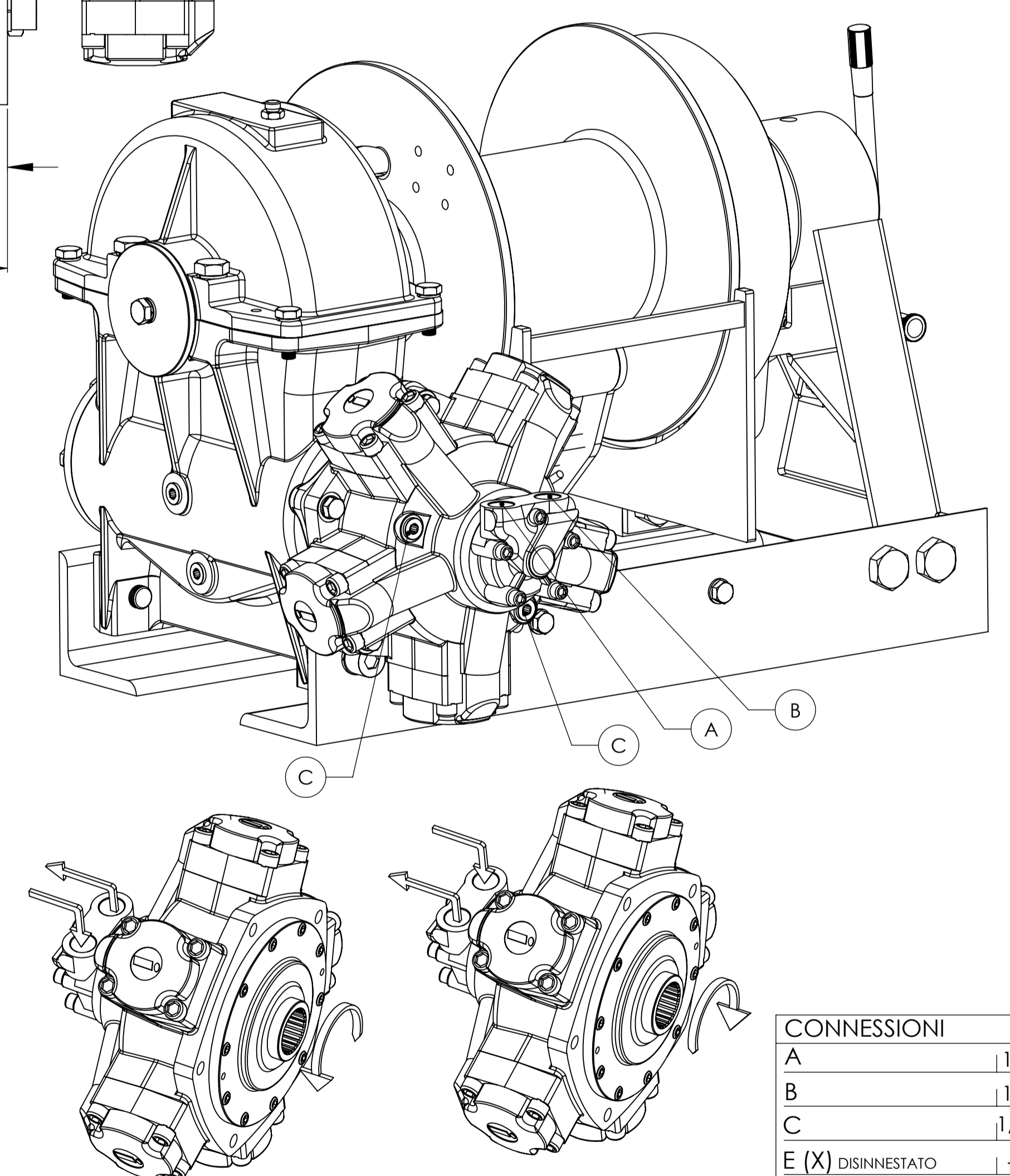
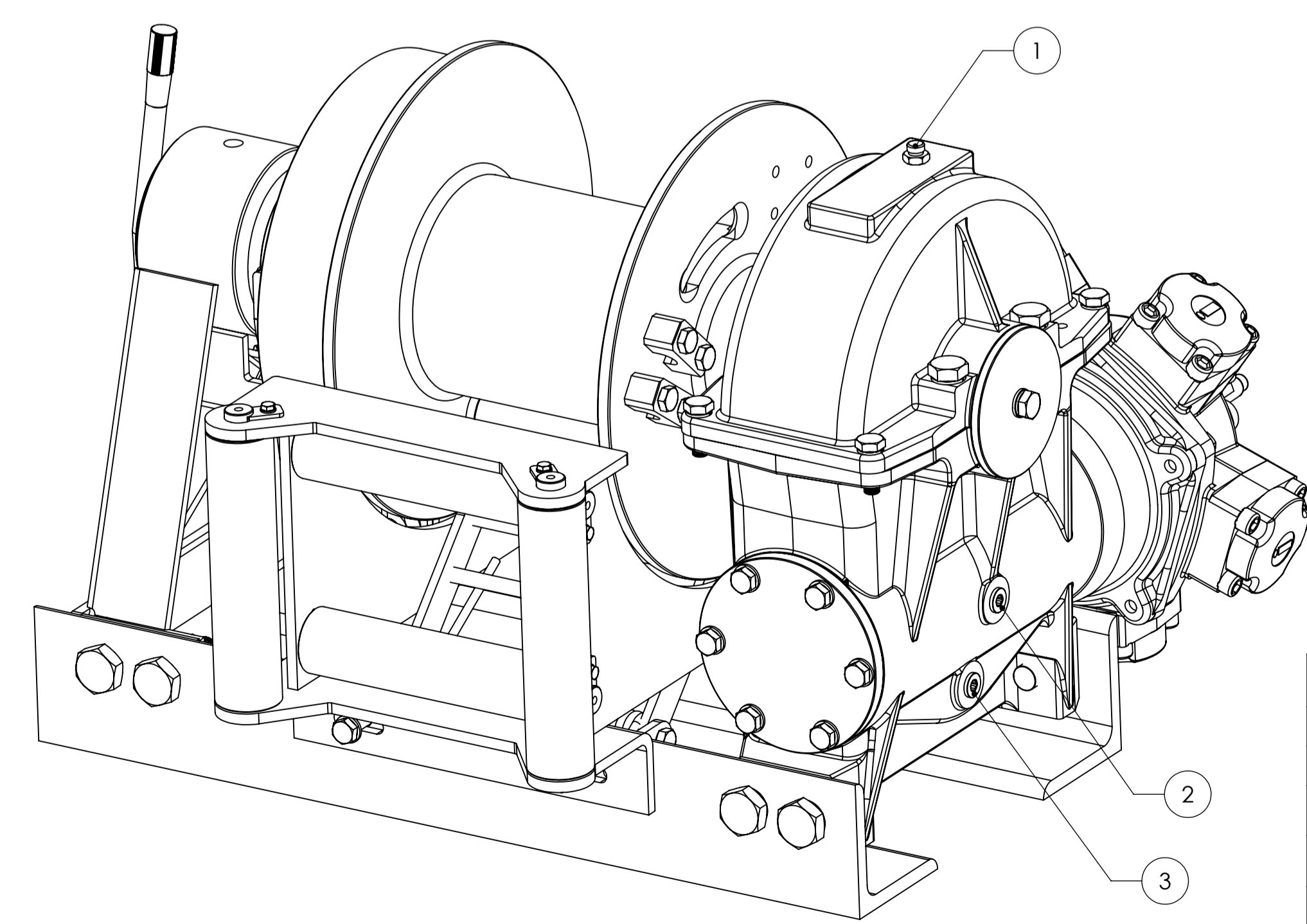
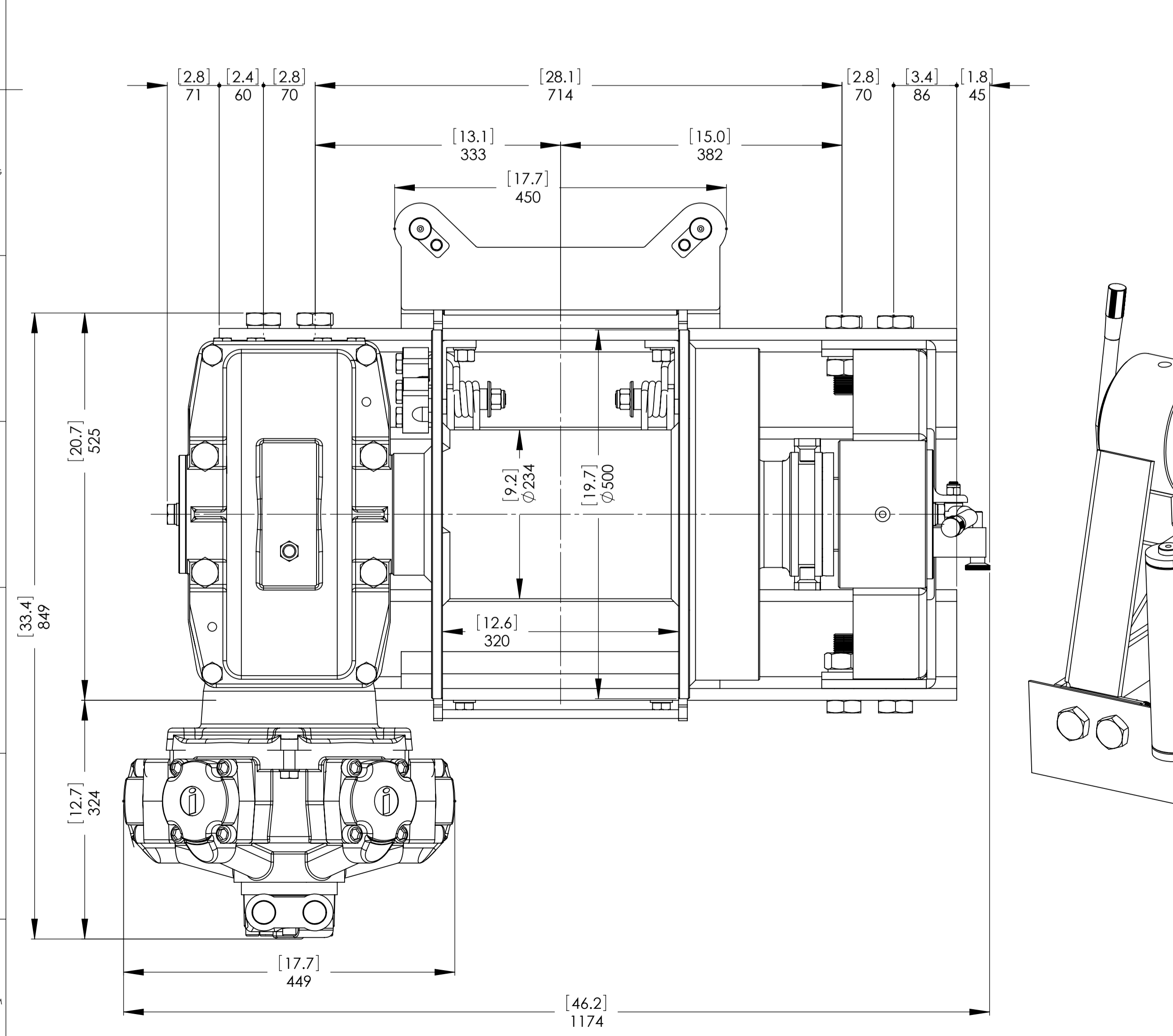
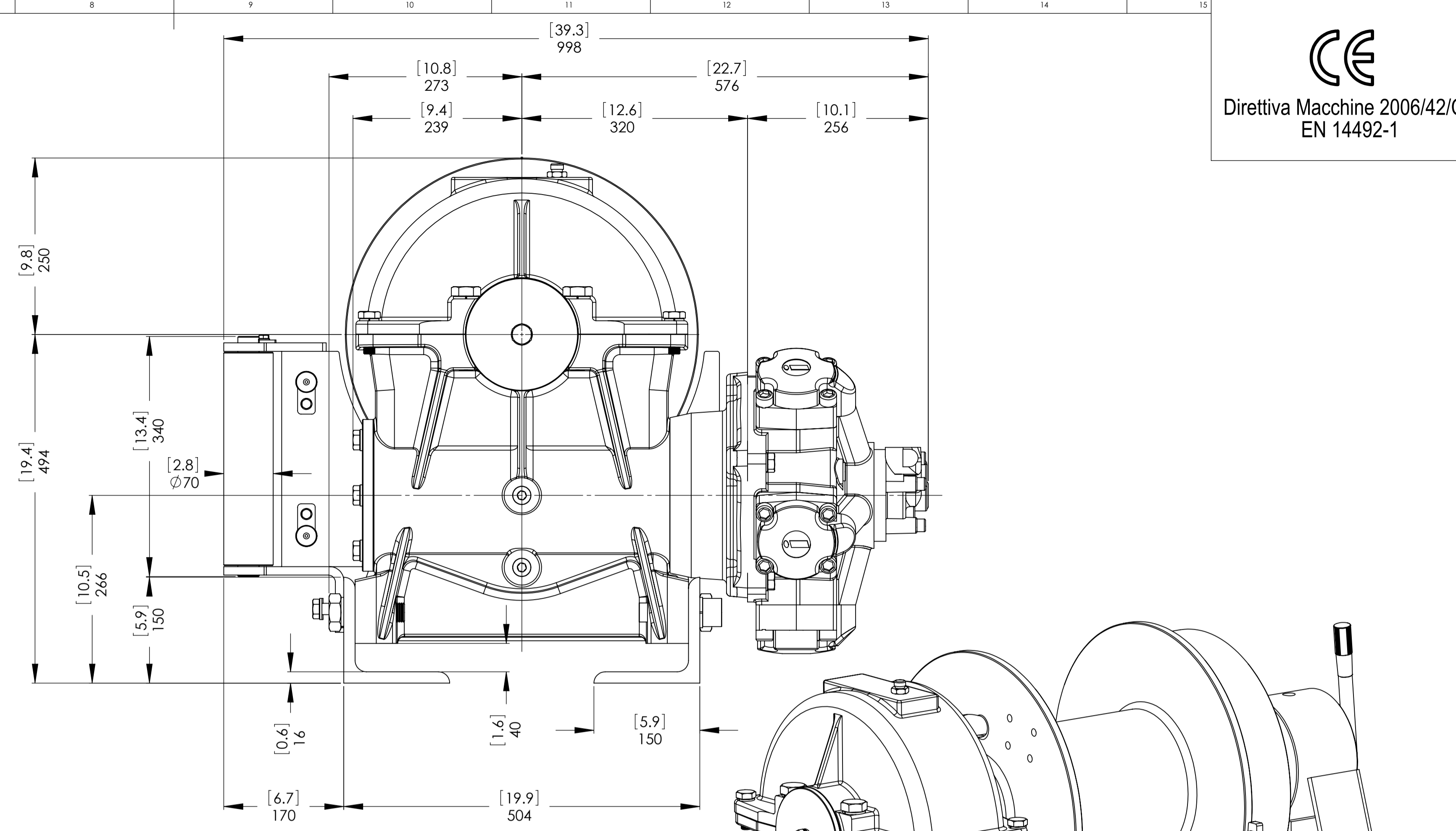
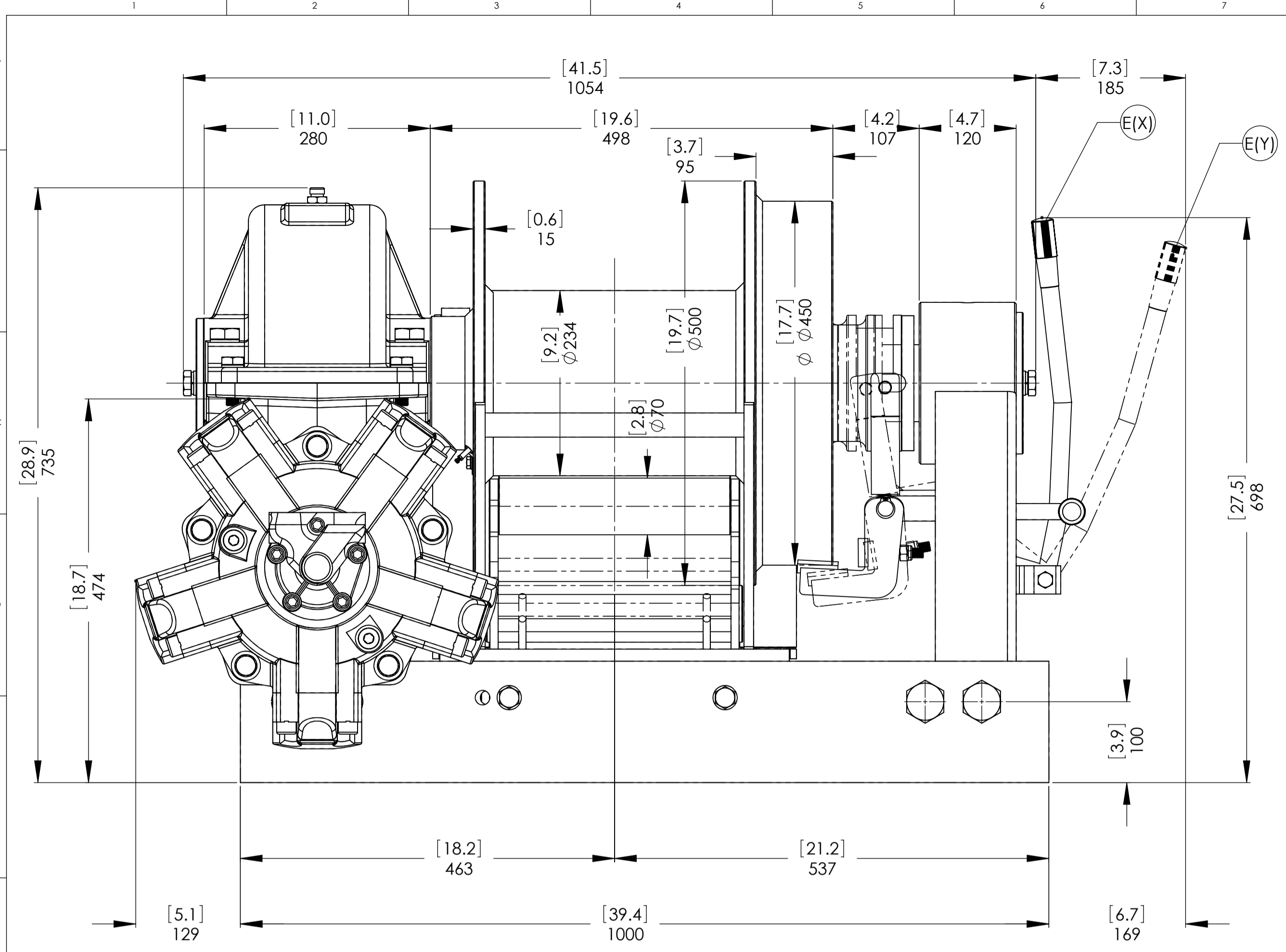


CONNESSIONI	
A	1" G
B	1" G
C	1/2" G
E (X) DISINNESTATO	3/8" G
E (Y) INNESTATO	3/8" G

VERRICELLO MODELLO	PH	VERRICELLO GRUPPO	RIDUTTORE A VITE SENZA FINE	TAPPI
Capacità di tiro	30000 Kg	Data	Modifica	1.Sfiato 1/2" G
Portata max olio	200 Lt./Min.			2.Livello 1/2" G
Velocità di Tiro Primo Strato	4,1 Mt./Min.			3.Scarico 1/2" G
Velocità di Tiro Ultimo Strato	7,5 Mt./Min.			
				SCALA 1:4.5
				PESI
				Verricello 630 Kg
				Guidafune Industriale -----
				Pressacavo 10 Kg
				COD. PH30011000CEAP
<p>VERME INDUSTRIAL Funo - Bologna (Italy) www.vermeindustrial.com</p> <p><i>The Quality is Transparent</i></p>				<p>Rapporto di Riduzione 1/37</p> <p>Motore Idraulico Radiale 1000 cc</p> <p>Pressione di Lavoro 200 bar</p> <p>Lunghezza Tamburo 320 mm</p> <p>Innesto Pneumatico</p> <p>ATTENZIONE: Questo verricello non deve essere usato per il sollevamento, né per sollevare o spostare persone.</p> <p>DATA 11/04/2011</p>

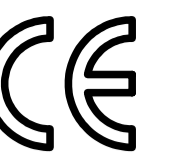


Direttiva Macchine 2006/42/CE
EN 14492-1

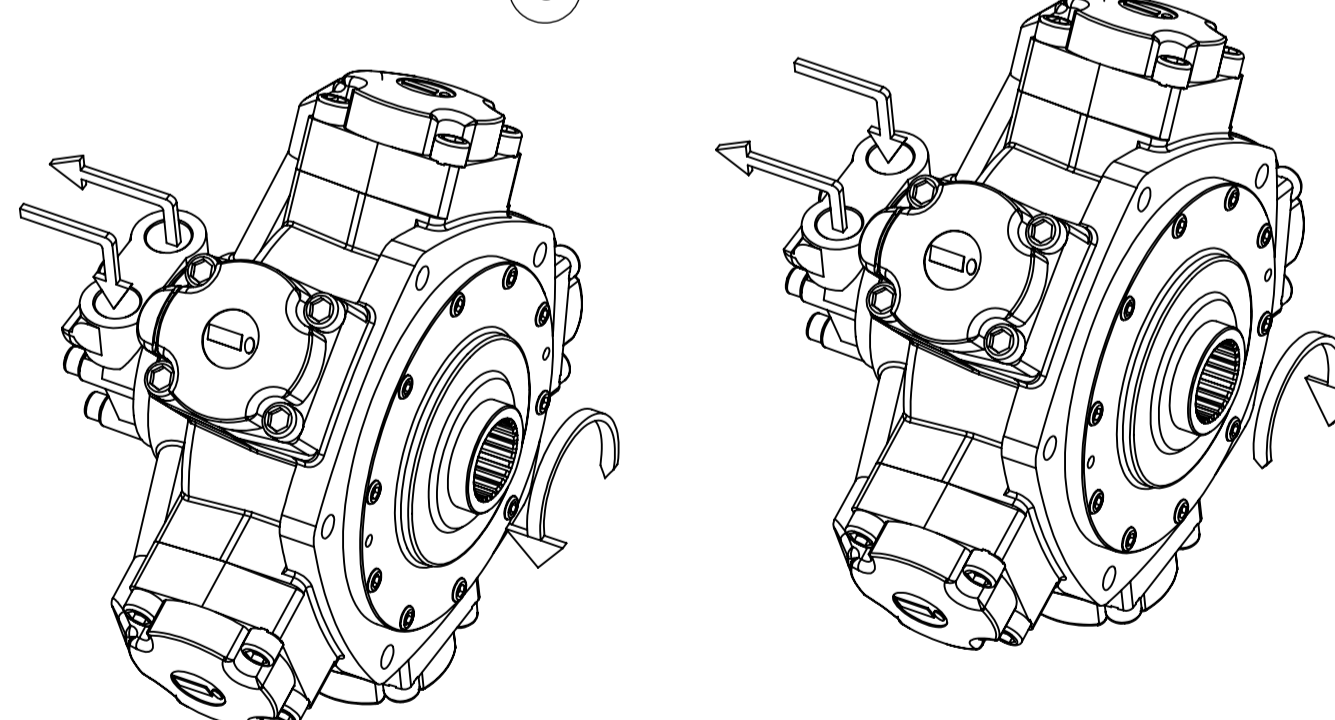
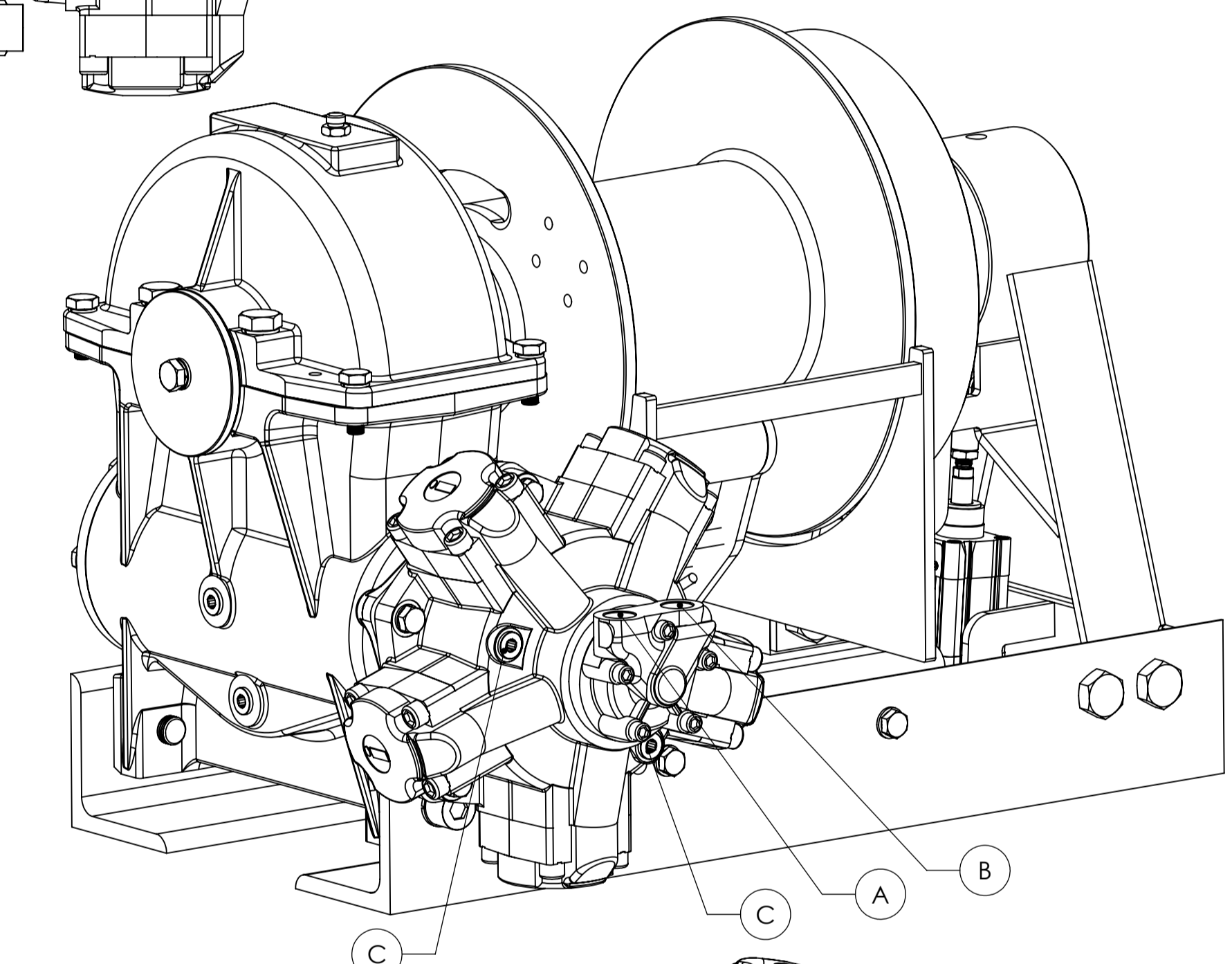
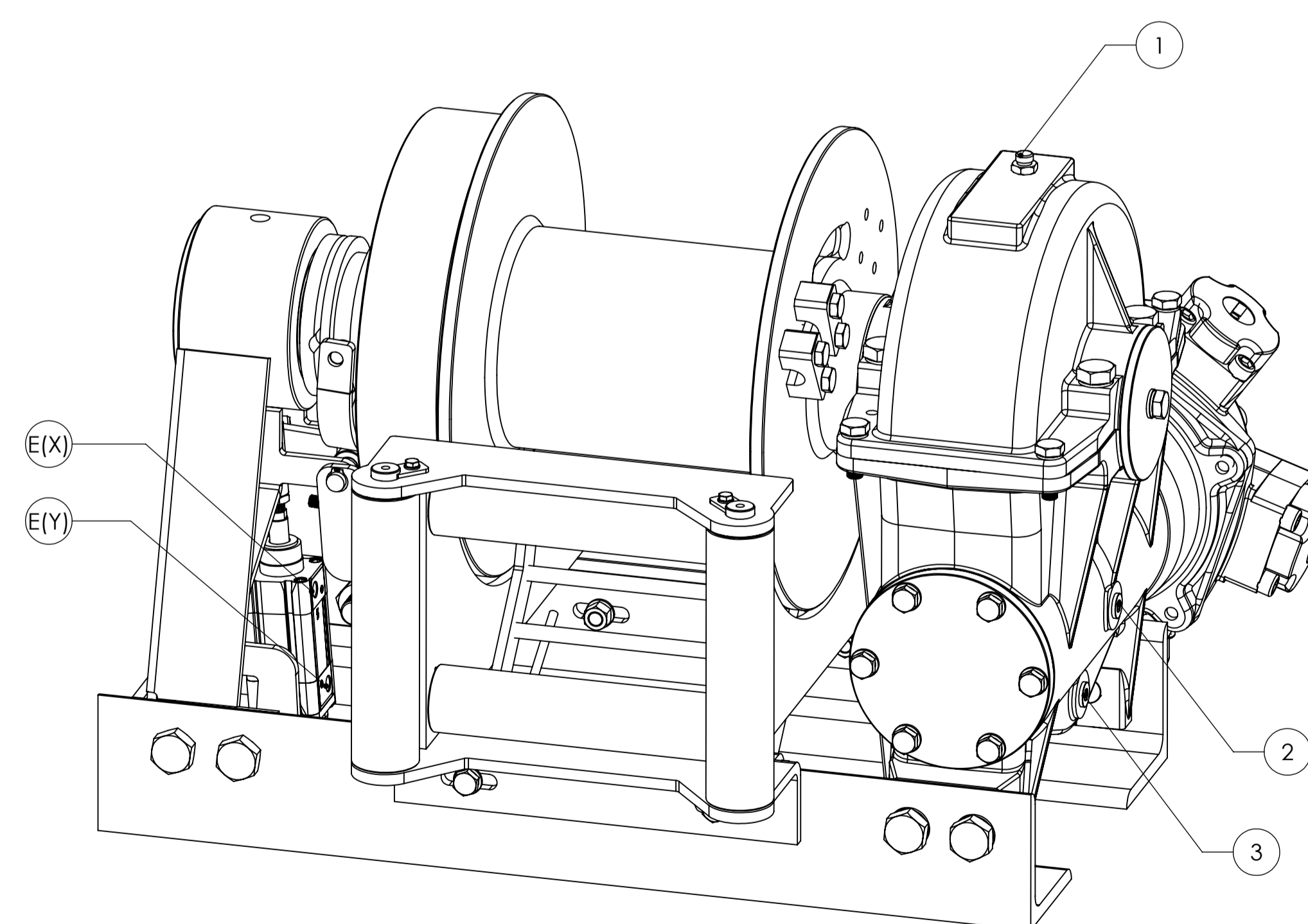
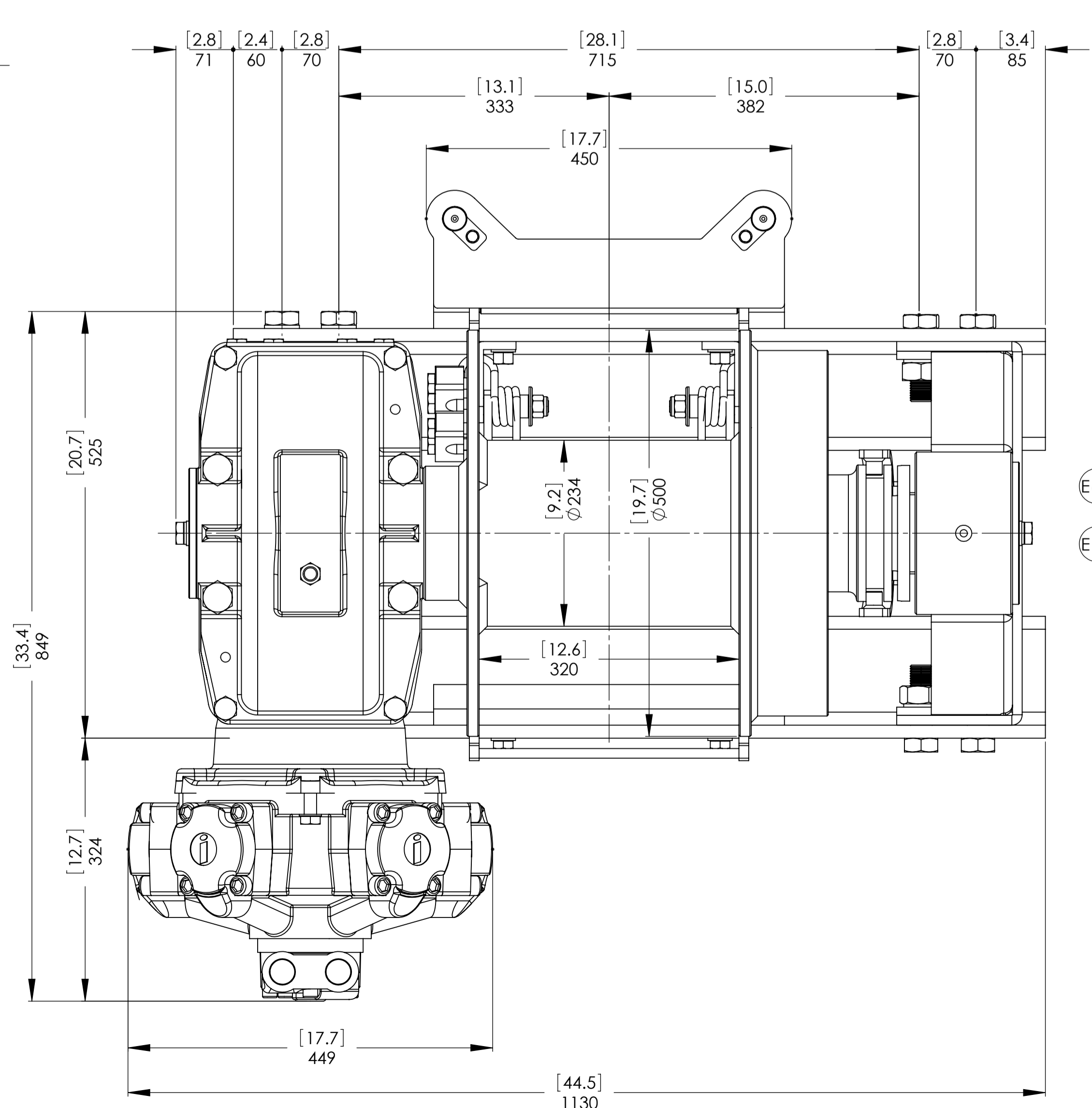
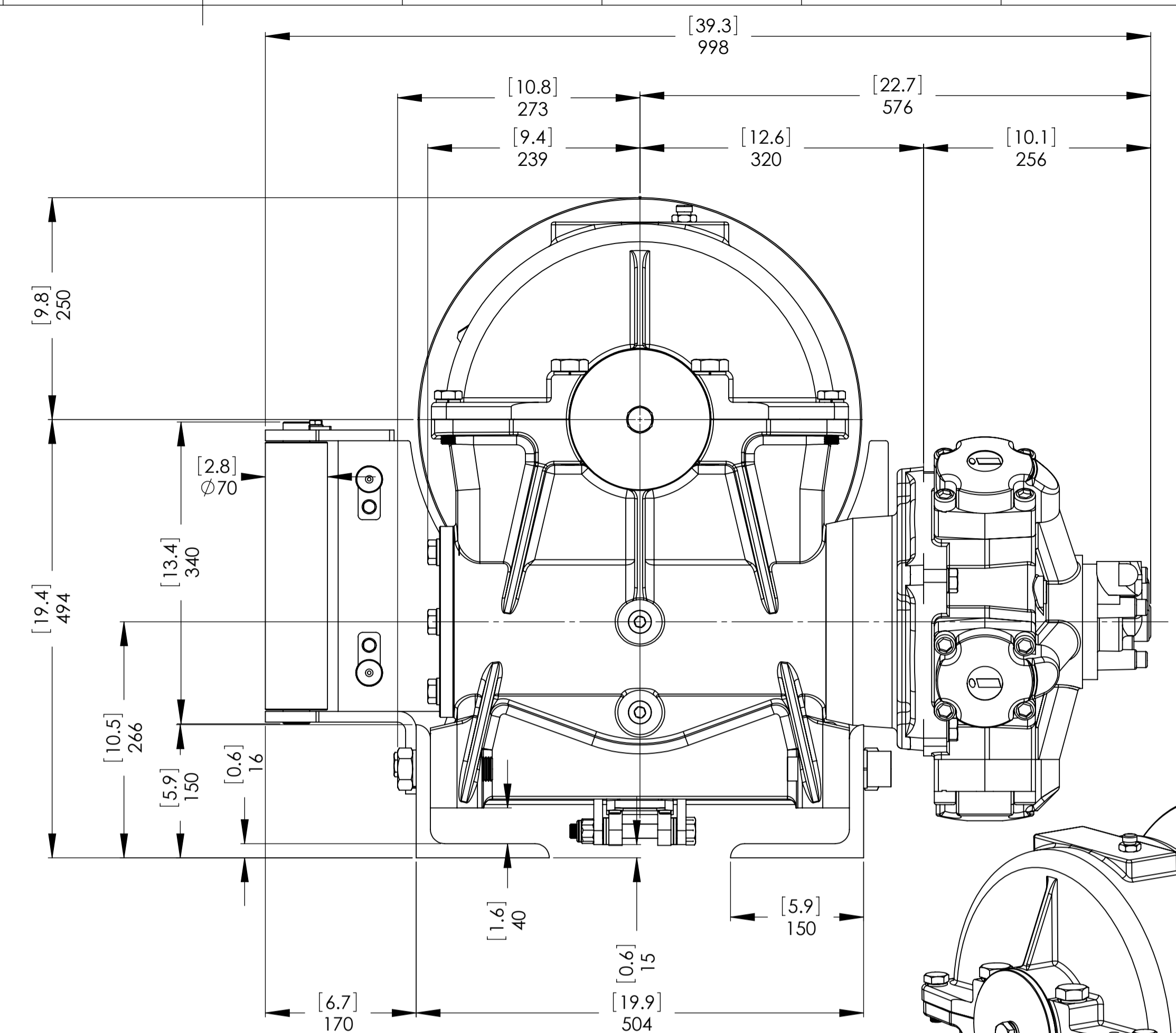
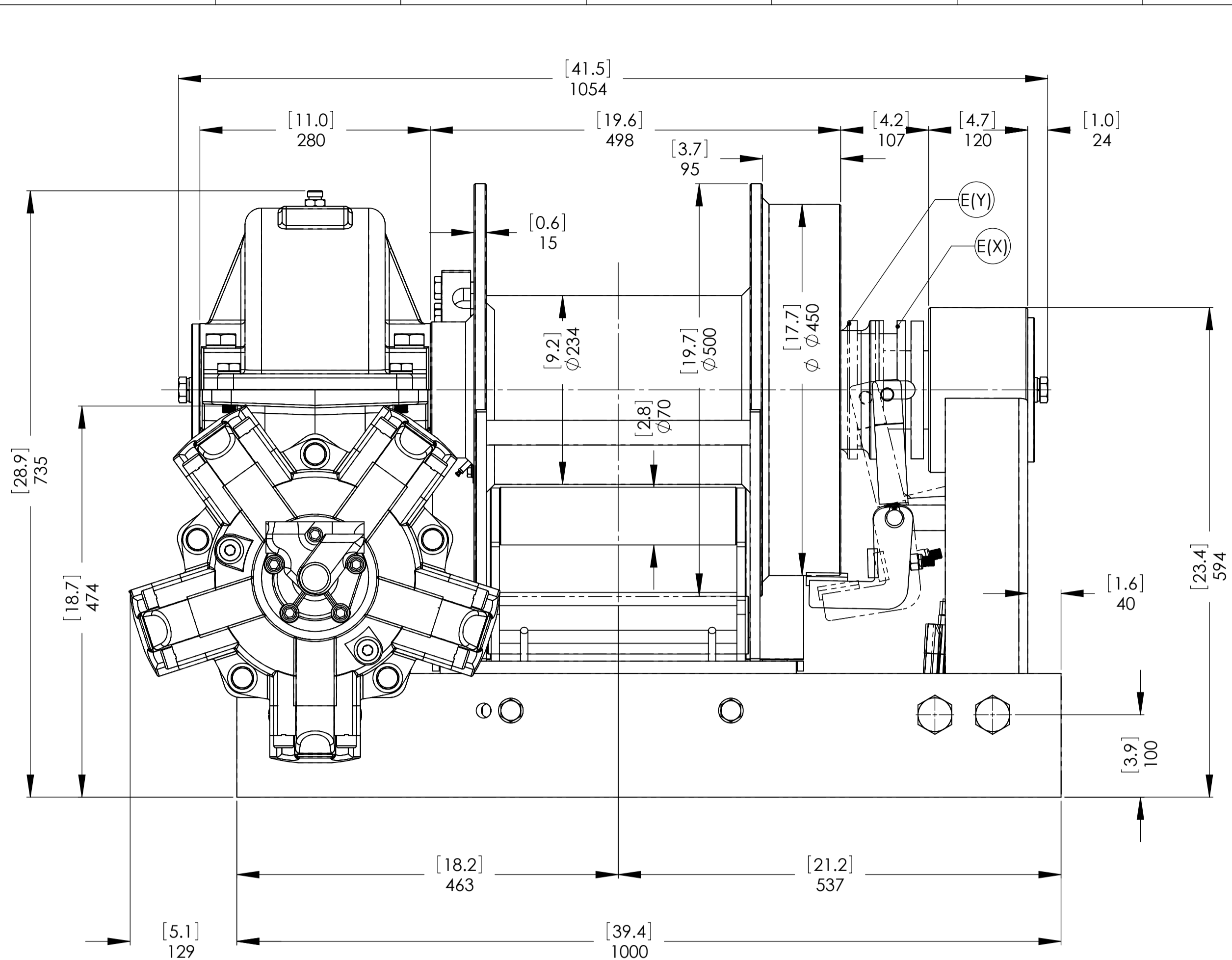


CONNESSIONI	
A	1" G
B	1" G
C	1/2" G
E (X)	DISINNESTATO
E (Y)	INNESTATO

VERRICELLO MODELLO	PH	VERRICELLO GRUPPO	RIDUTTORE A VITE SENZA FINE Modifica	TAPPI
Capacità di tiro	30000 Kg	Data		1. Sfiato 1/2" G
Portata max olio	200 Lt./Min.			2. Livello 1/2" G
Velocità di Tiro Primo Strato	4,1 Mt./Min.			3. Scarico 1/2" G
Velocità di Tiro Ultimo Strato	7,5 Mt./Min.			
ATTENZIONE: Questo verricello non deve essere usato per il sollevamento, né per sollevare o spostare persone.				SCALA 1:4.5
VERIFICHE: Rapporto di Riduzione 1/37 Motore Idraulico Radiale 1000 cc Pressione di Lavoro 200 bar Lunghezza Tamburo 320 mm Innesto Manuale				PESI Verricello 630 Kg Guidafune Industriale 63 Kg Pressacavo 10 Kg
WIME INDUSTRIAL Funo - Bologna (Italy) www.wimeindustrial.com <i>The Quality is Transparent</i>				COD. PH30011000CEGP DATA 30/01/2012



Direttiva Macchine 2006/42/CE
EN 14492-1



CONNESSIONI	
A	1" G
B	1" G
C	1/2" G
E (X) DISINNESTATO	3/8" G
E (Y) INNESTATO	3/8" G

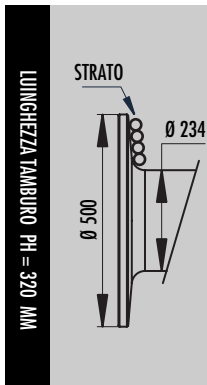
VERRICELLO MODELLO	PH	VERRICELLO GRUPPO	RIDUTTORE A VITE SENZA FINE Modifica	TAPPI
Capacità di tiro	30000 Kg	Data		1. Sfiato 1/2" G
Portata max olio	200 Lt./Min.			2. Livello 1/2" G
Velocità di Tiro Primo Strato	4,1 Mt./Min.			3. Scarico 1/2" G
Velocità di Tiro Ultimo Strato	7,5 Mt./Min.			
				SCALA 1:4.5
				PESI
				Verricello 630 Kg
				Guidafune Industriale 63 Kg
				Pressacavo 10 Kg
				COD. PH30011000CEAGP
<p>Funo - Bologna (Italy) www.vimeindustrial.com</p> <p><i>The Quality is Transparent</i></p>				<p>Rapporto di Riduzione 1/37</p> <p>Motore Idraulico Radiale 1000 cc</p> <p>Pressione di Lavoro 200 bar</p> <p>Lunghezza Tamburo 320 mm</p> <p>Innesto Pneumatico</p> <p>ATTENZIONE: Questo verricello non deve essere usato per il sollevamento, né per sollevare o spostare persone.</p> <p>DATA 30/01/2012</p>

1.4.13 DATI TECNICI mod. PH 30000 CE

RAPPORTO RIDUZIONE	DIAMETRO FUNE [MM]	STRATO	CAPACITA' DI TIRO [KG]
1/37	26*	1	30.000
		2	24.920
		3	21.310
		4	18.615
		5	16.525

ALIMENTAZIONE OLIO [LT/MIN]	GIRI TAMBURNO [RPM]	VELOCITA' DI AVVOLGIMENTO [MT/MIN]				
		1	2	3	4	5
120	3,1	2,5	3,0	3,5	4,0	4,5
160	4,2	3,3	4,0	4,7	5,4	6,0
198	5,1	4,1	4,9	5,8	6,6	7,5

CARICO DI ROTTURA MIN. DELLA FUNE EN 14492-1 [KG]	60.000
---	--------



STRATO	DIAMETRO TAMBURNO [MM]		QUANTITA' SU STRATO [MT]		QUANTITA' FUNE [MT]	
	00 MM	26 MM	00 MM	26 MM	00 MM	26 MM
	5	-	468	-	16,4	-
4	-	416	-	14,6	-	47,3
3	-	364	-	12,8	-	32,7
2	-	312	-	10,9	-	20,0
1	-	260	-	9,1	-	9,1
0	-	234	-	-	-	-

CAPACITA' CAVO [MT]		MAX. CAPACITA' CAVO EN 14492-1 [MT]		MAX. CAPACITA CAVO [MT]	
00 MM	26 MM	00 MM	26 MM	00 MM	26 MM
-	40	-	47**	-	63

DESCRIZIONE	PESI [KG]
	VERRICELLO (SENZA CAVO)
ACCESSORIO : GUIDAFUNE	63
ACCESSORIO : PRESSACAVO	10

NOTA

Le caratteristiche tecniche sono soggette a cambiamenti senza alcun obbligo di preavviso. Le caratteristiche tecniche contenute in questa pubblicazione sono teoriche e possono variare in relazione al sistema idraulico, alle condizioni ambientali, ecc.

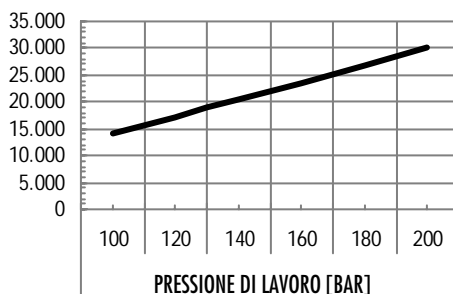
NOTA

*Il diametro del cavo deve essere rispettato. Si raccomandano funi con anima metallica e classe di resistenza non inferiore a 2160 N/mm². In ogni caso il carico di rottura della fune deve essere il doppio della portata di tiro max. del verricello.

** Max. capacità di cavo secondo la normativa EN 14492-1

1.4.14 GRAFICI DELLE PRESTAZIONI AL 1° STRATO mod. PH 30000 CE

TIRO AL 1° STRATO [KG]



VELOCITA' [MT/MIN]

