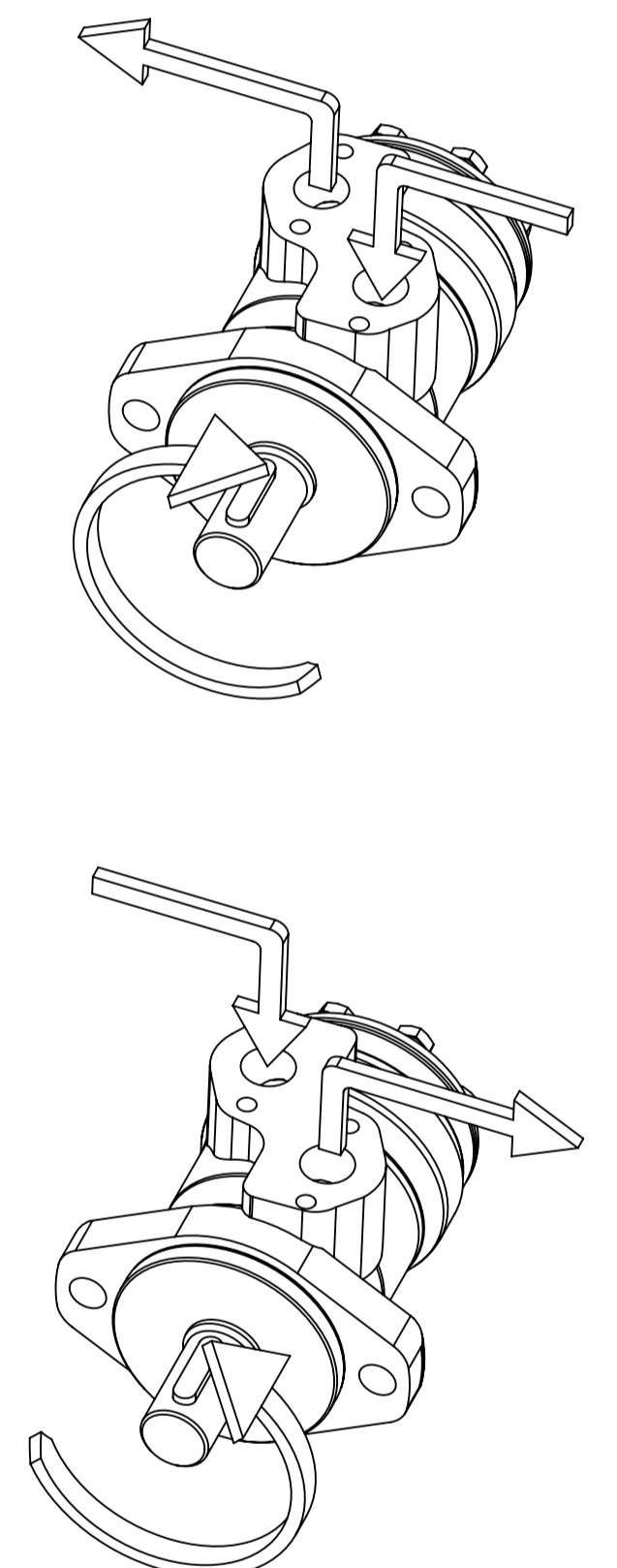
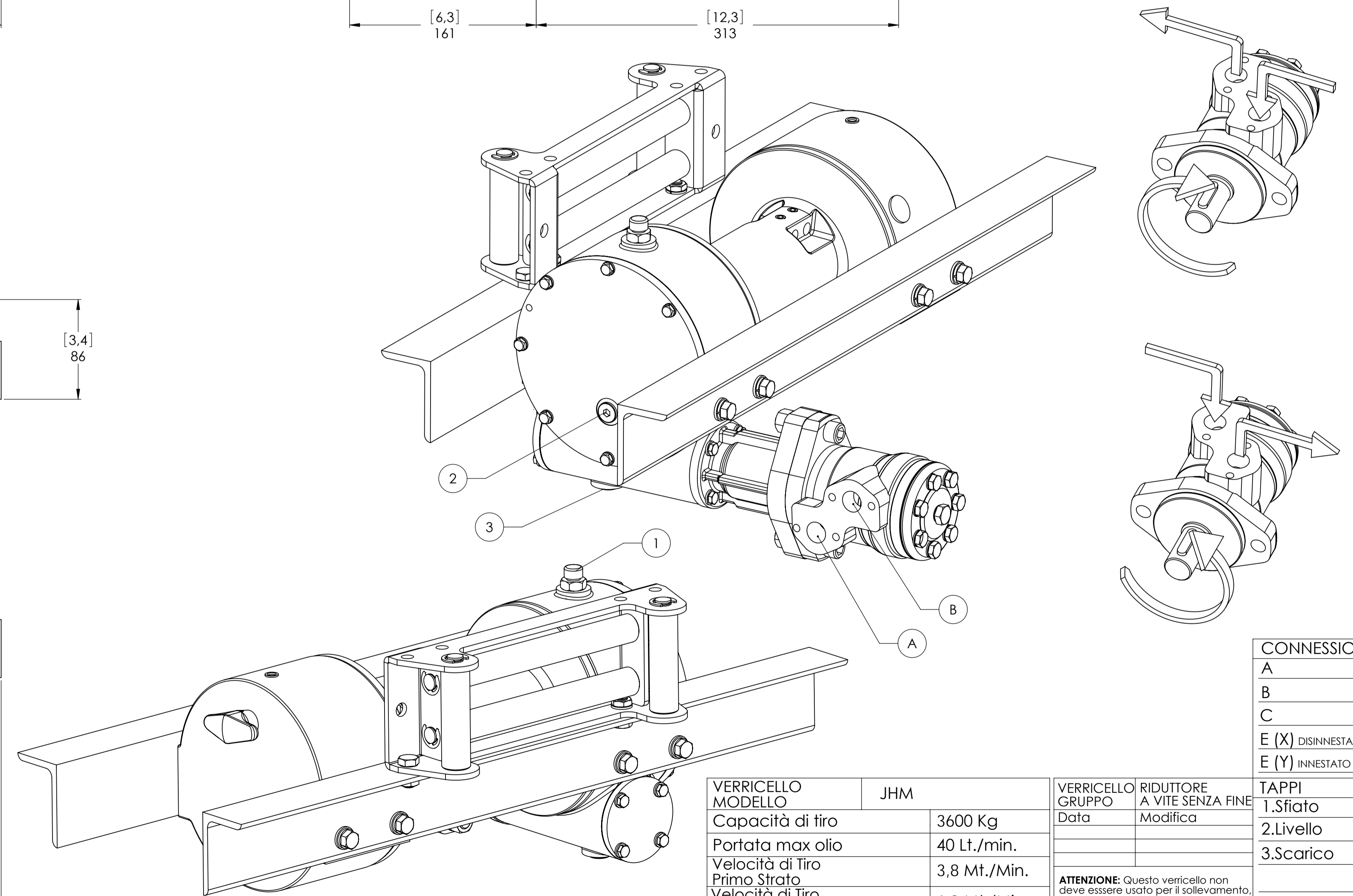
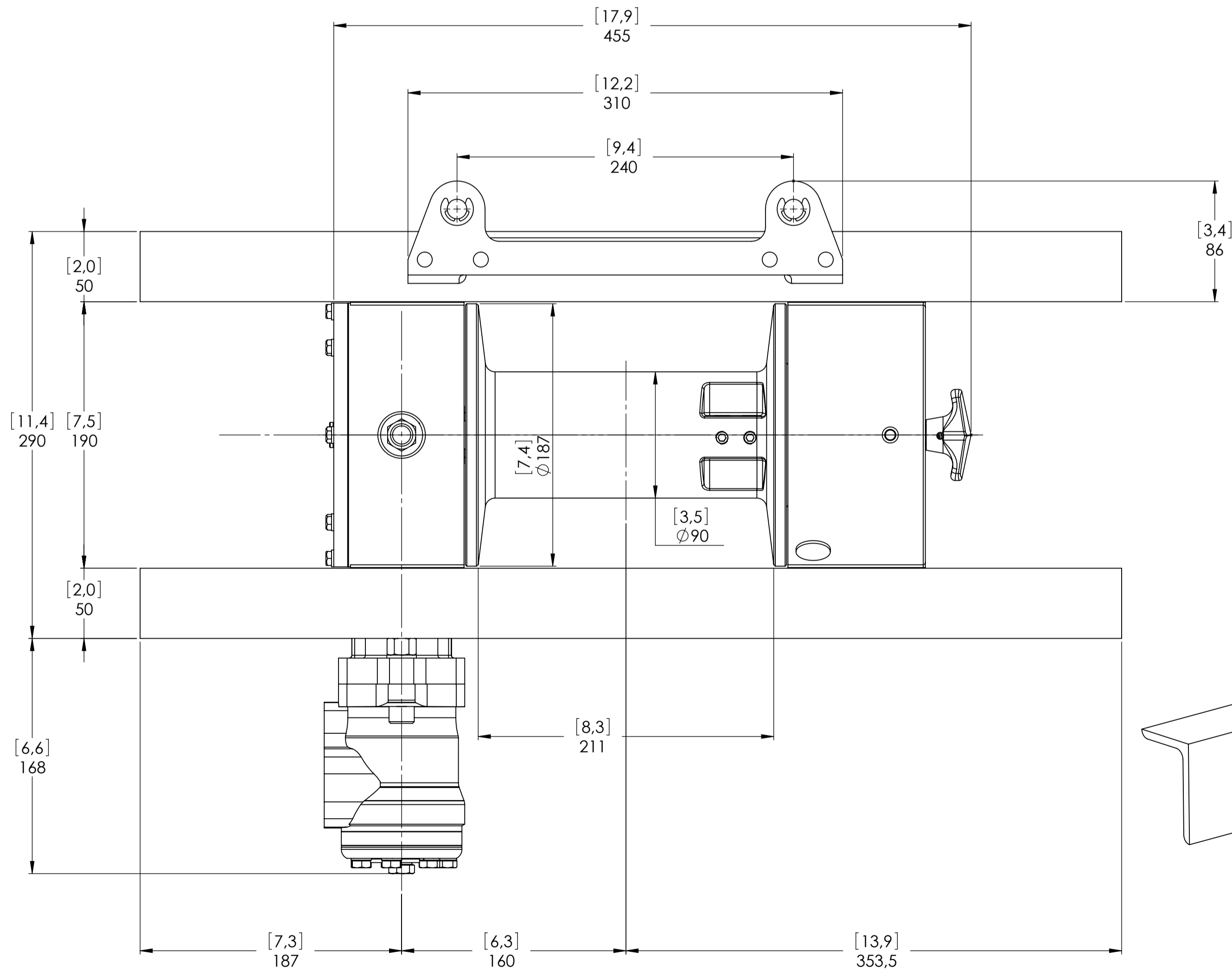
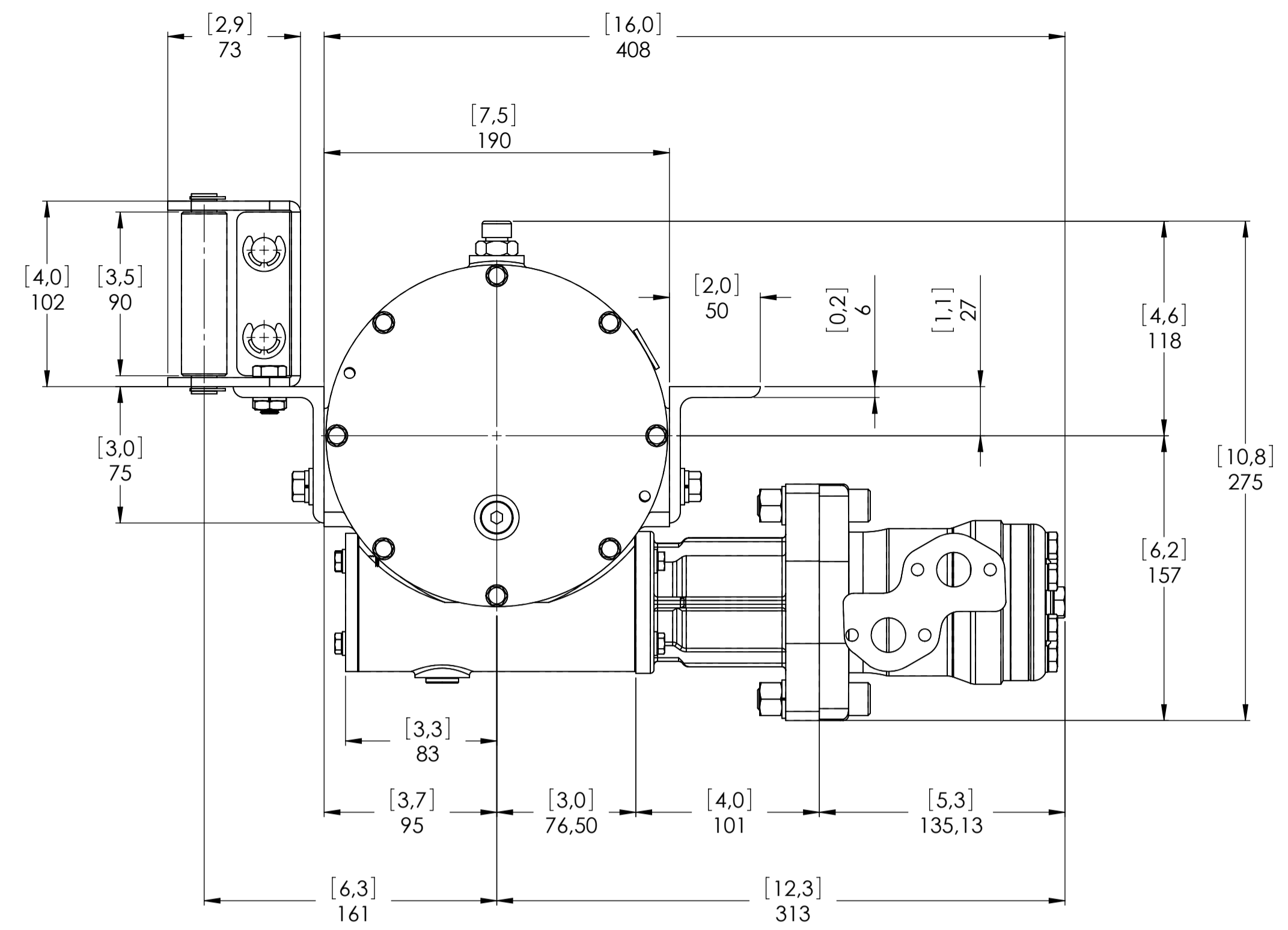
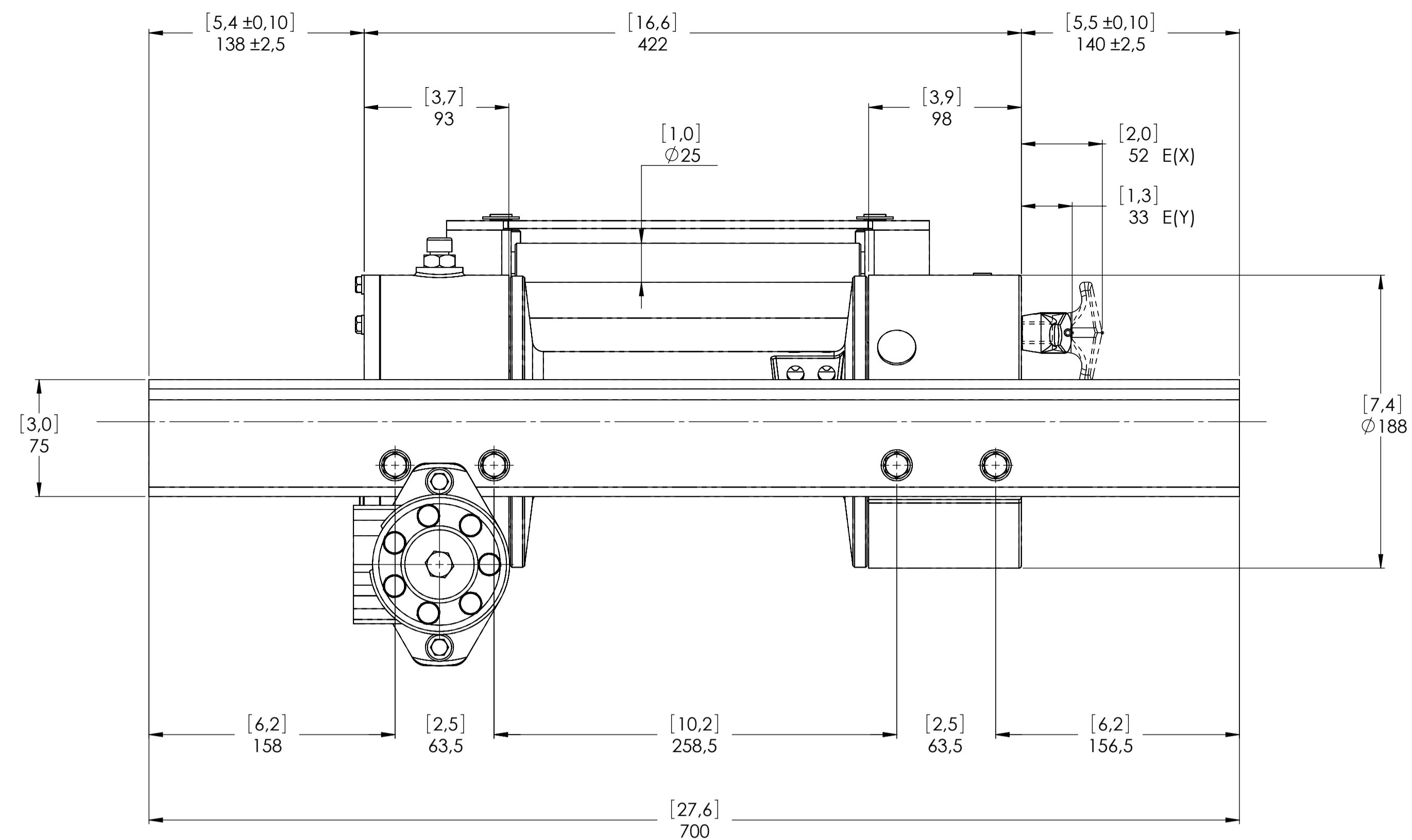
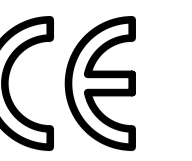


Direttiva Macchine 2006/42/CE
EN 14492-1

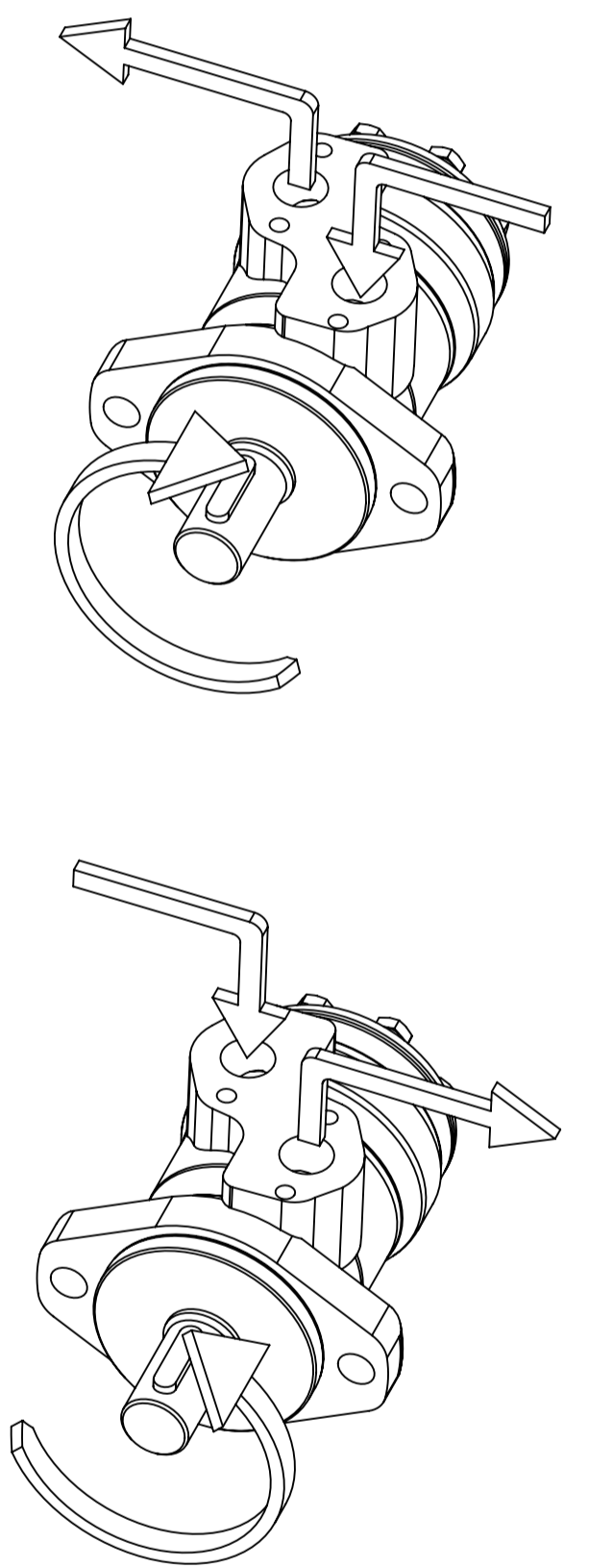
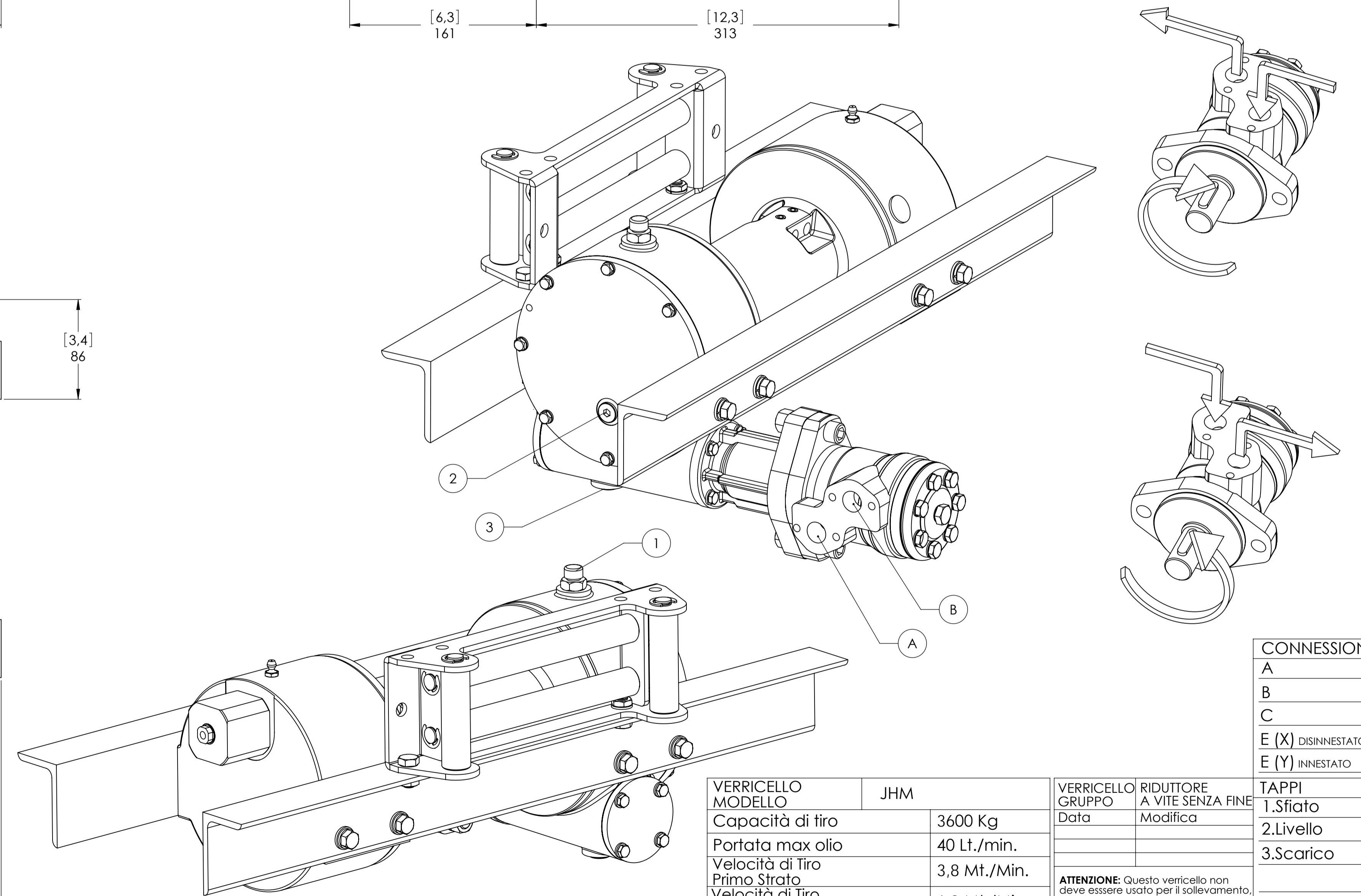
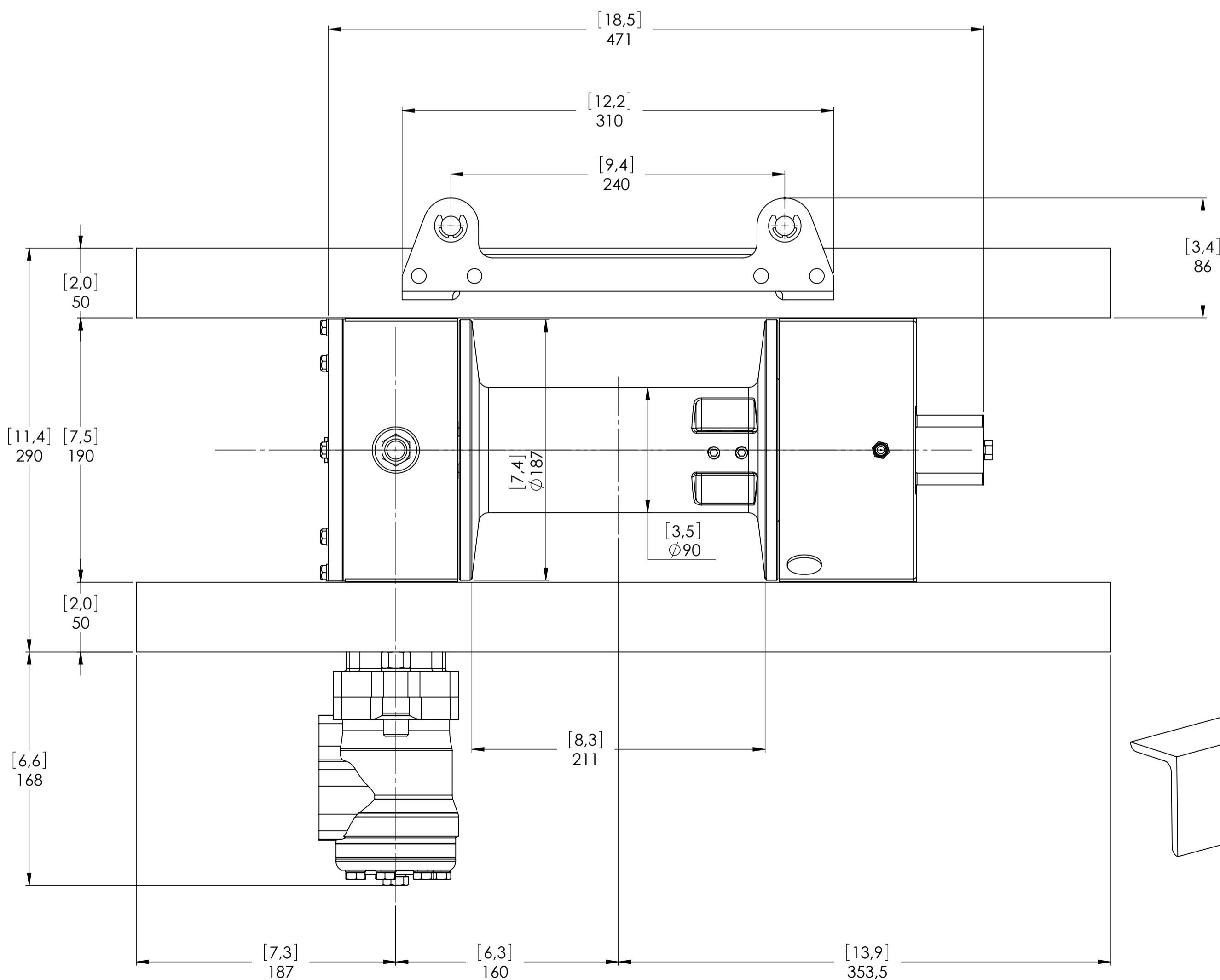
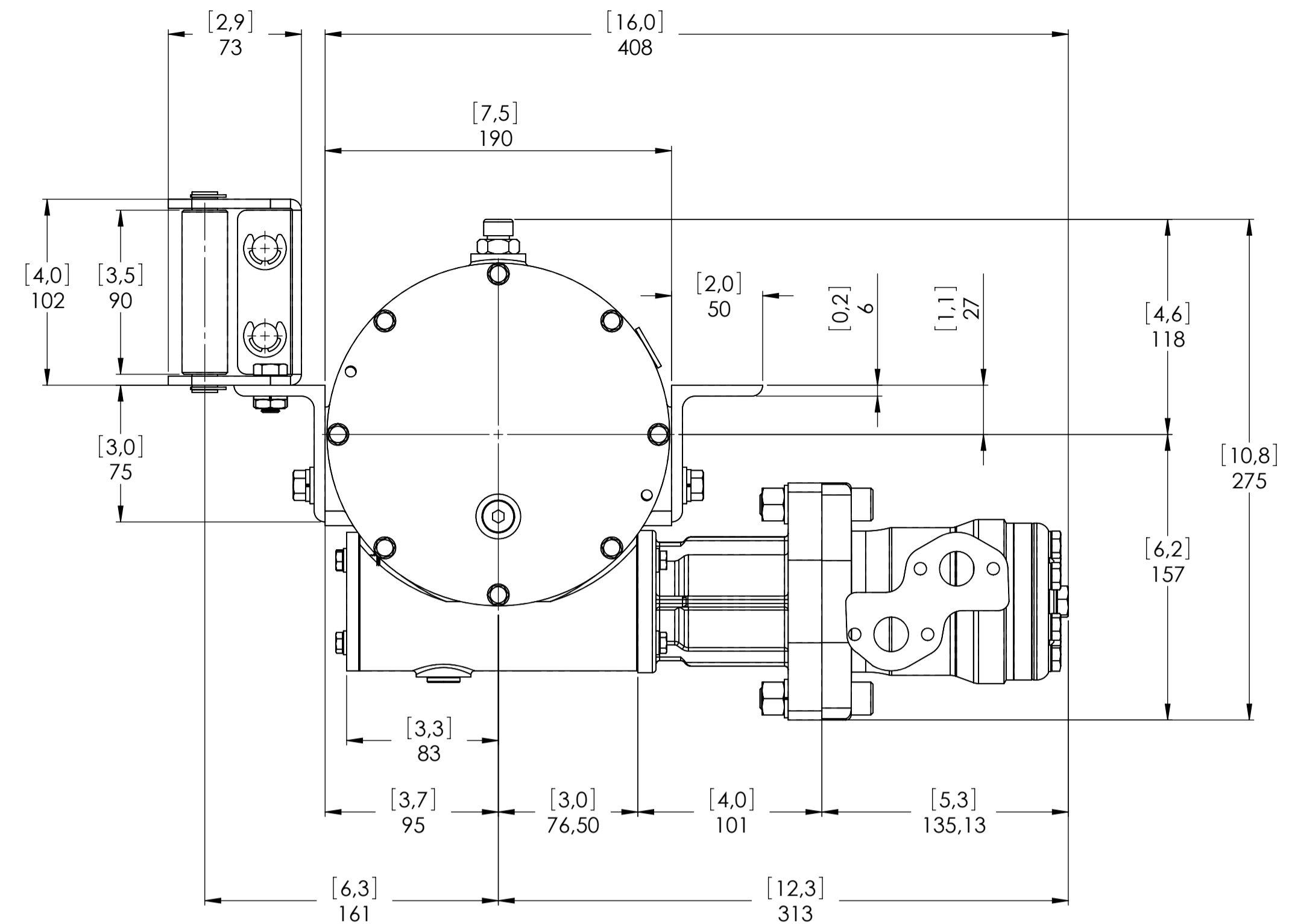
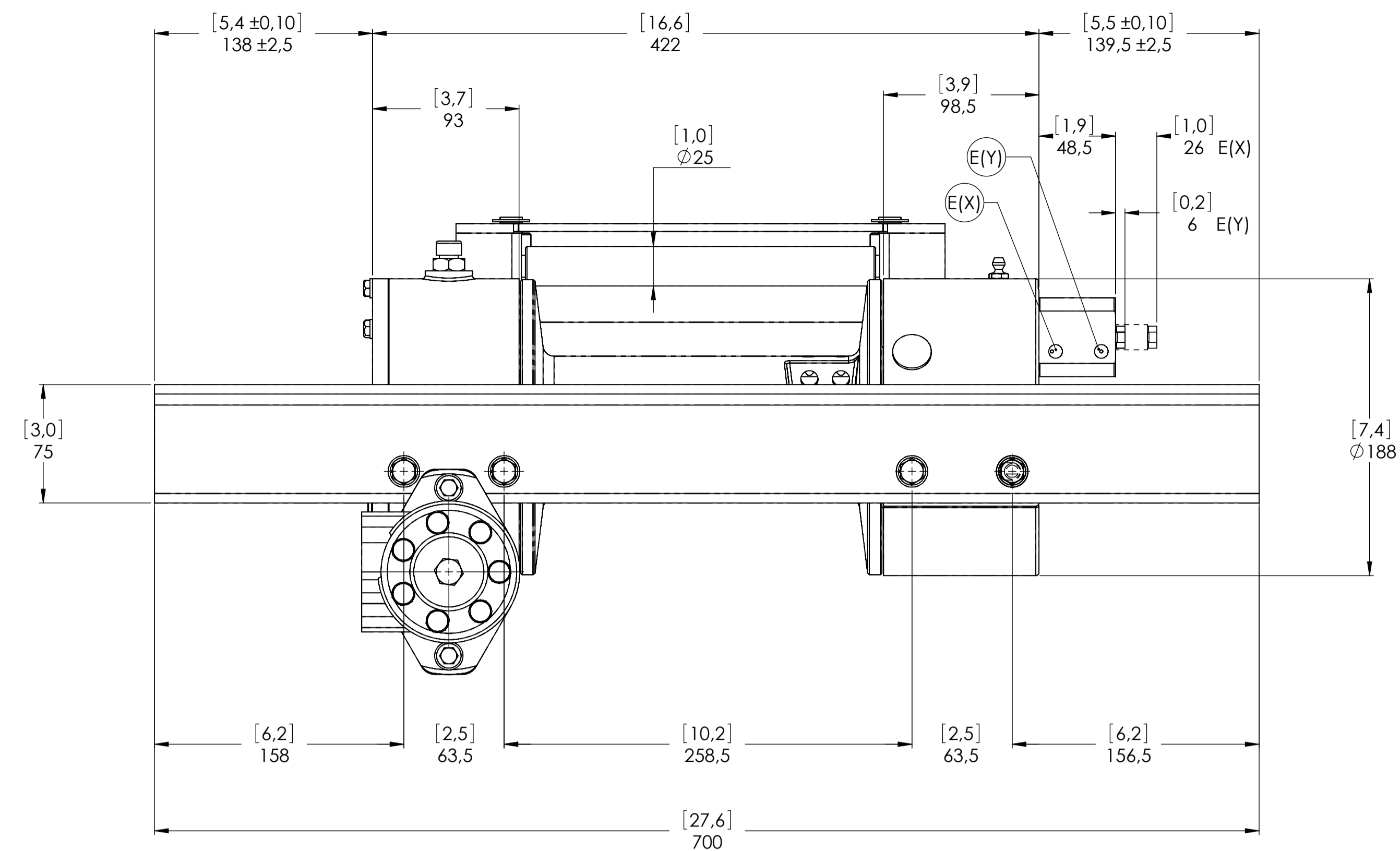


VERRICELLO MODELLO		JHM	VERRICELLO GRUPPO	RIDUTTORE A VITE SENZA FINE	TAPPI
Capacità di tiro	3600 Kg		Data	Modifica	1.Sfiato 3/8"G
Portata max olio	40 Lt./min.				2.Livello 3/8"G
Velocità di Tiro Primo Strato	3,8 Mt./Min.				3.Scarico 3/8"G
Velocità di Tiro Ultimo Strato	6,9 Mt./Min.				
ATTENZIONE: Questo verricello non deve essere usato per il sollevamento, né per sollevare o spostare persone.					SCALA 1:2,5
 Funo - Bologna (Italy) www.vimeindustrial.com <i>The Quality is Transparent</i>					PESI
Rapporto di Riduzione 1/60 Motore Idraulico Orbitale 50 cc Pressione di Lavoro 130 Bar Lunghezza Tamburo 211 mm Innesto Manuale					Verricello 35 Kg
VIME Industrial si riserva la facoltà di migliorare i suoi prodotti con modifiche nei disegni e/o nei materiali senza alcun obbligo di preavviso.					Guidafune Standard 3,7 Kg
DATA 04/11/2010					Pressacavo -----
COD. JHM36D50G					

CONNESSIONI	
A	1/2"G
B	1/2"G
C	-----
E (X)	DISINNESTATO -----
E (Y)	INNESTATO -----



Direttiva Macchine 2006/42/CE
EN 14492-1



VERRICELLO MODELLO		JHM	VERRICELLO GRUPPO	RIDUTTORE A VITE SENZA FINE	TAPPI
Capacità di tiro	3600 Kg		Data	Modifica	1.Sfiato 3/8"G
Portata max olio	40 Lt./min.				2.Livello 3/8"G
Velocità di Tiro Primo Strato	3,8 Mt./Min.				3.Scarico 3/8"G
Velocità di Tiro Ultimo Strato	6,9 Mt./Min.				
ATTENZIONE: Questo verricello non deve essere usato per il sollevamento, né per sollevare o spostare persone.					SCALA 1:2,5
 Funo - Bologna (Italy) www.vimeindustrial.com The Quality is Transparent					PESI
Rapporto di Riduzione 1/60 Motore Idraulico Orbitale 50 cc Pressione di Lavoro 130 Bar Lunghezza Tamburo 211 mm Innesto Pneumatico					Verricello 35 Kg
VIME Industrial si riserva la facoltà di migliorare i suoi prodotti con modifiche nei disegni e/o nei materiali senza alcun obbligo di preavviso.					Guidafune Standard 3,7 Kg
DATA 04/11/2010					Pressacavo -----
COD. JHM36D50AG					

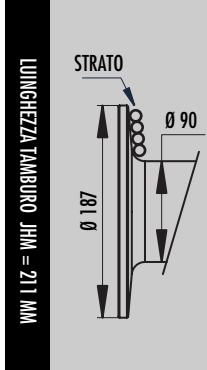
CONNESSIONI	
A	1/2"G
B	1/2"G
C	-----
E (X) DISINNESTATO	1/8"G
E (Y) INNESTATO	1/8"G

1.4.9 DATI TECNICI mod. JHM 3600

RAPPORTO RIDUZIONE	DIAMETRO FUNE [MM]	STRATO	CAPACITA' DI TIRO [KG]
60:1	10*	1	3.600
		2	3.000
		3	2.570
		4	2.250
		5	2.000

ALIMENTAZIONE OLIO [LT/MIN]	GIRI TAMBURNO [RPM]	VELOCITA' DI AVVOLGIMENTO [MT/MIN]				
		1	2	3	4	5
20	5,1	1,6	1,9	2,2	2,6	2,9
30	9,2	2,9	3,5	4,0	4,6	5,2
40	12,2	3,8	4,6	5,4	6,1	6,9

CARICO DI ROTTURA MIN. DELLA FUNE EN 14492-1 [KG]	7.200
---	-------



STRATO	DIAMETRO TAMBURNO [MM]		QUANTITA' SU STRATO [MT]		QUANTITA' FUNE [MT]	
	00 MM	10 MM	00 MM	10 MM	00 MM	10 MM
5	-	180	-	11,4	-	44,2
4	-	160	-	10,1	-	32,8
3	-	140	-	8,8	-	22,7
2	-	120	-	7,6	-	13,9
1	-	100	-	6,3	-	6,3
0	-	90	-	-	-	-

CAPACITA' CAVO [MT]		MAX. CAPACITA' CAVO EN 14492-1 [MT]		MAX. CAPACITA CAVO [MT]	
00 MM	10 MM	00 MM	10 MM	00 MM	10 MM
-	30	-	32**	-	44

DESCRIZIONE	PESI [KG]
	VERRICELLO (SENZA CAVO)
ACCESSORIO : GUIDAFUNE	3,5
ACCESSORIO : PRESSACAVO	----

NOTA

Le caratteristiche tecniche sono soggette a cambiamenti senza alcun obbligo di preavviso. Le caratteristiche tecniche contenute in questa pubblicazione sono teoriche e possono variare in relazione al sistema idraulico, alle condizioni ambientali, ecc.

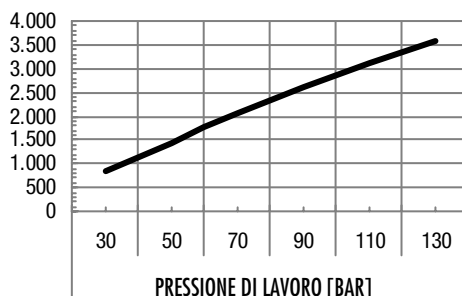
NOTA

*Il diametro del cavo deve essere rispettato. Si raccomandano funi con anima metallica e classe di resistenza non inferiore a 2160 N/mm². In ogni caso il carico di rottura della fune deve essere il doppio della portata di tiro max. del verricello.

** Max. capacità di cavo secondo la normativa EN 14492-1

1.4.10 GRAFICI DELLE PRESTAZIONI AL 1° STRATO mod. JHM 3600

TIRO AL 1° STRATO [KG]



VELOCITA' [MT/MIN]

