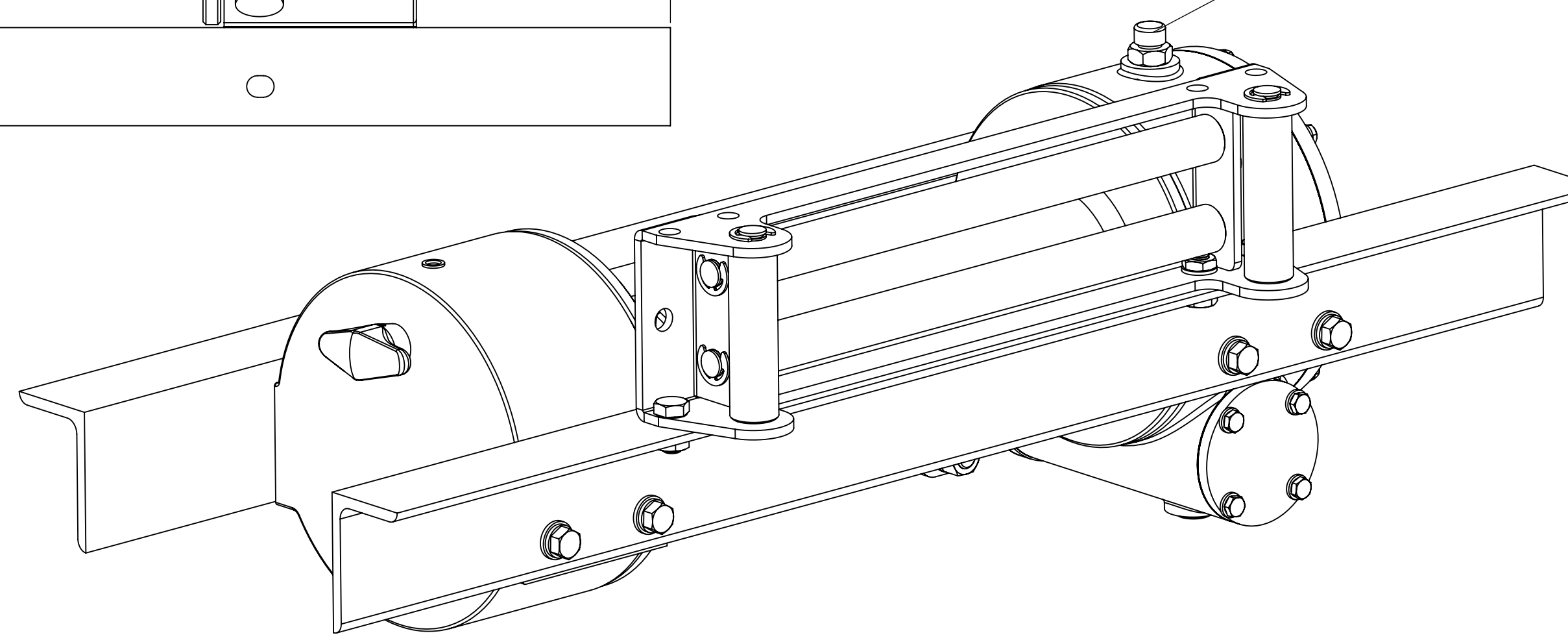
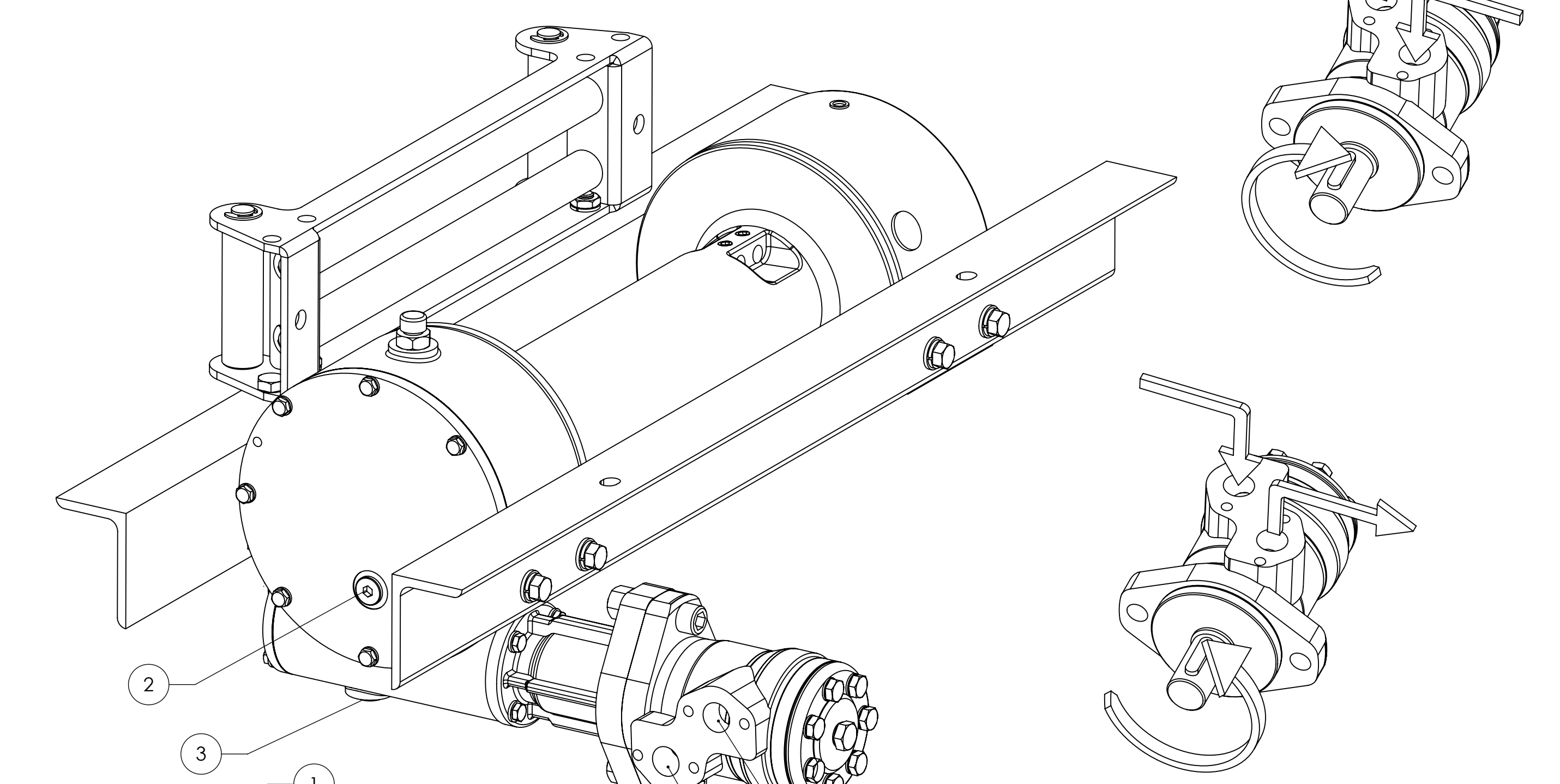
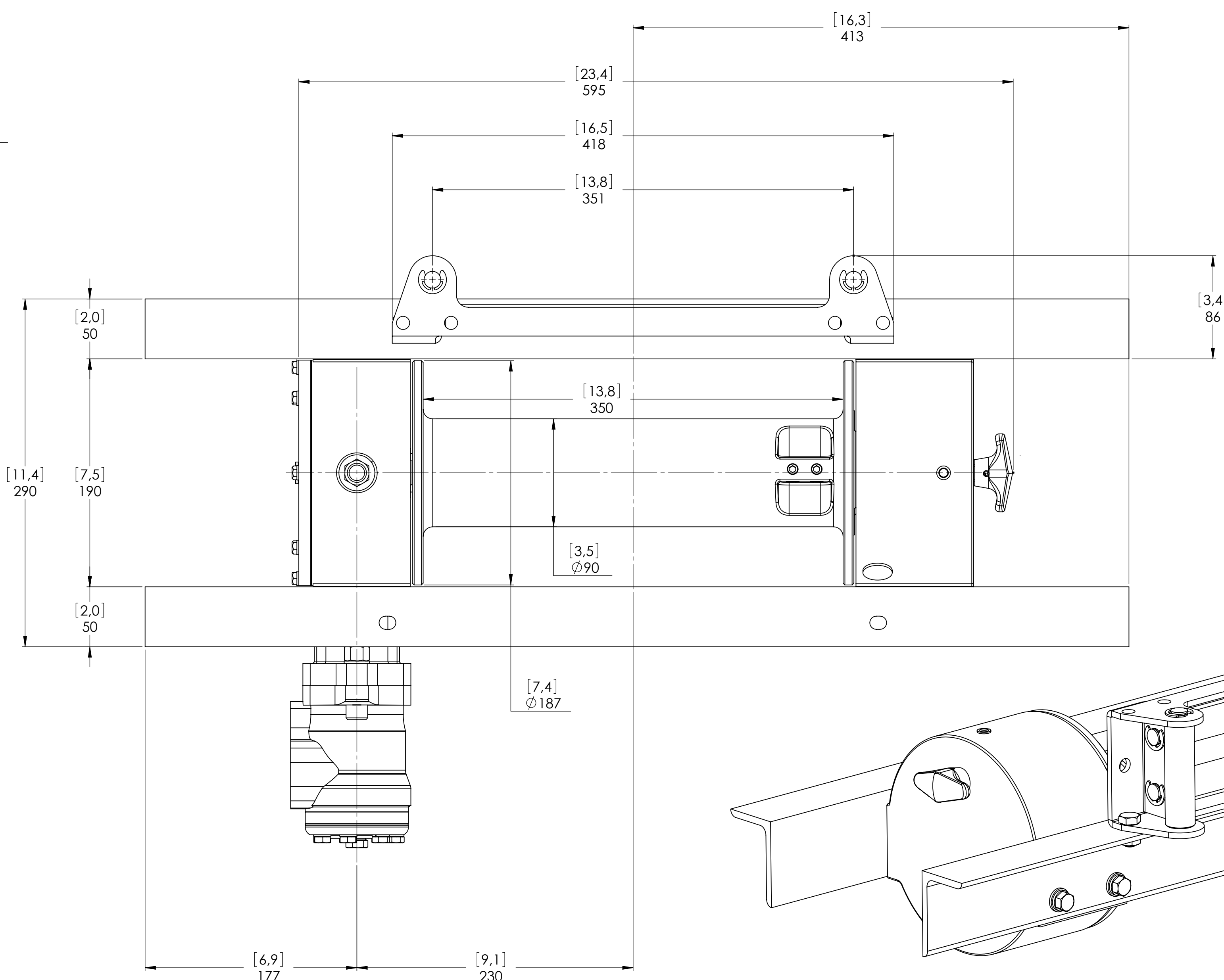
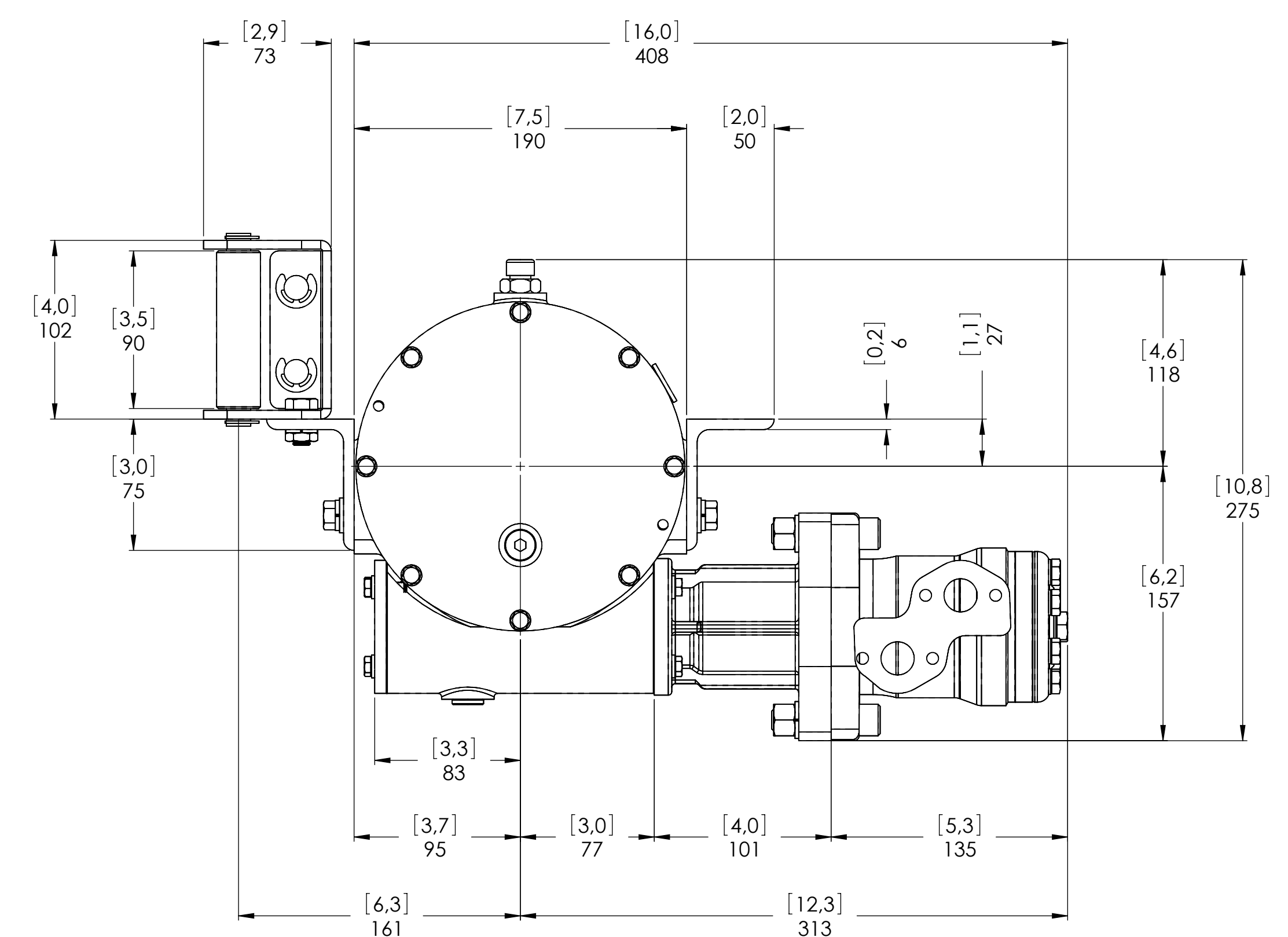
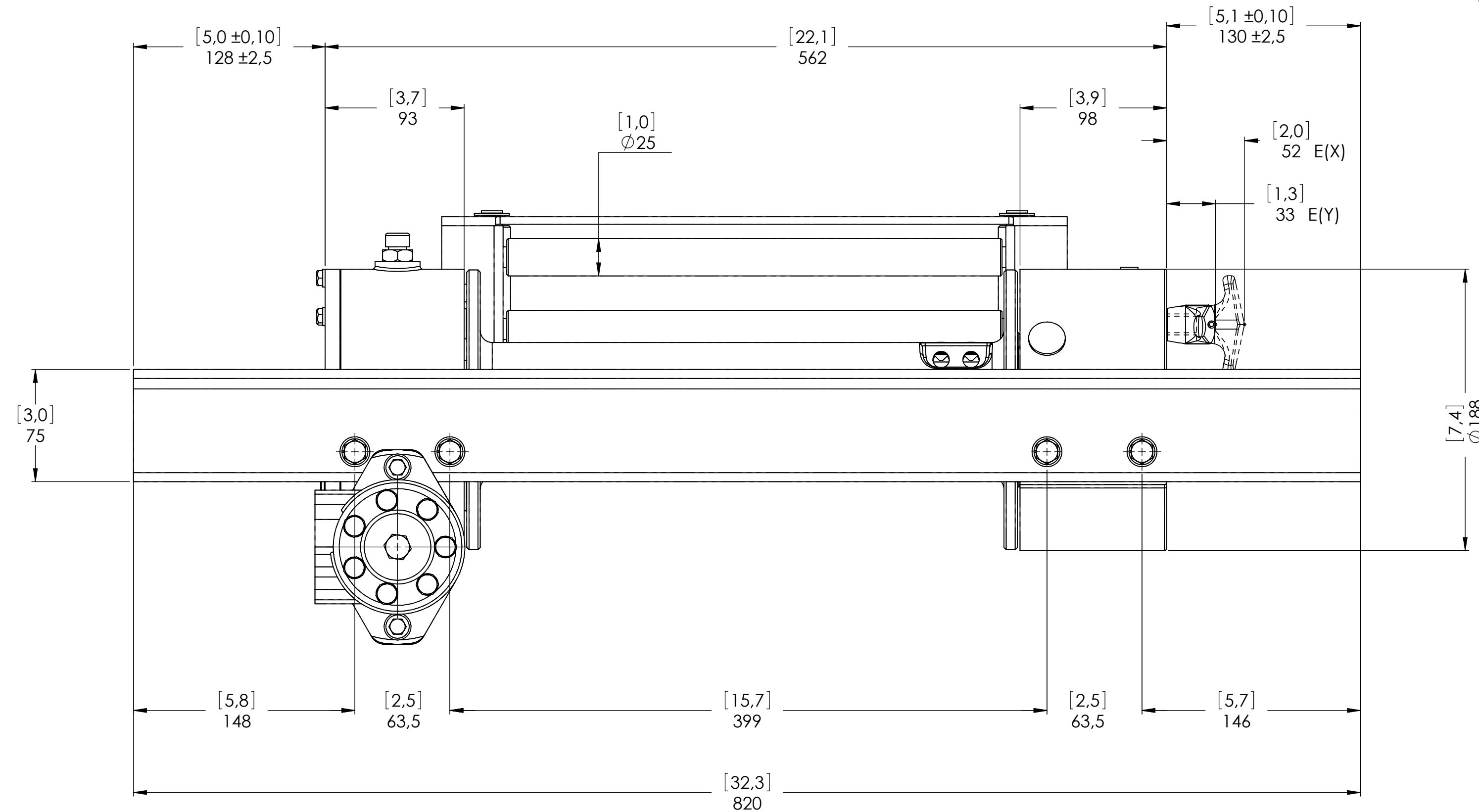
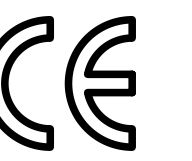


Direttiva Macchine 2006/42/CE  
EN 14492-1

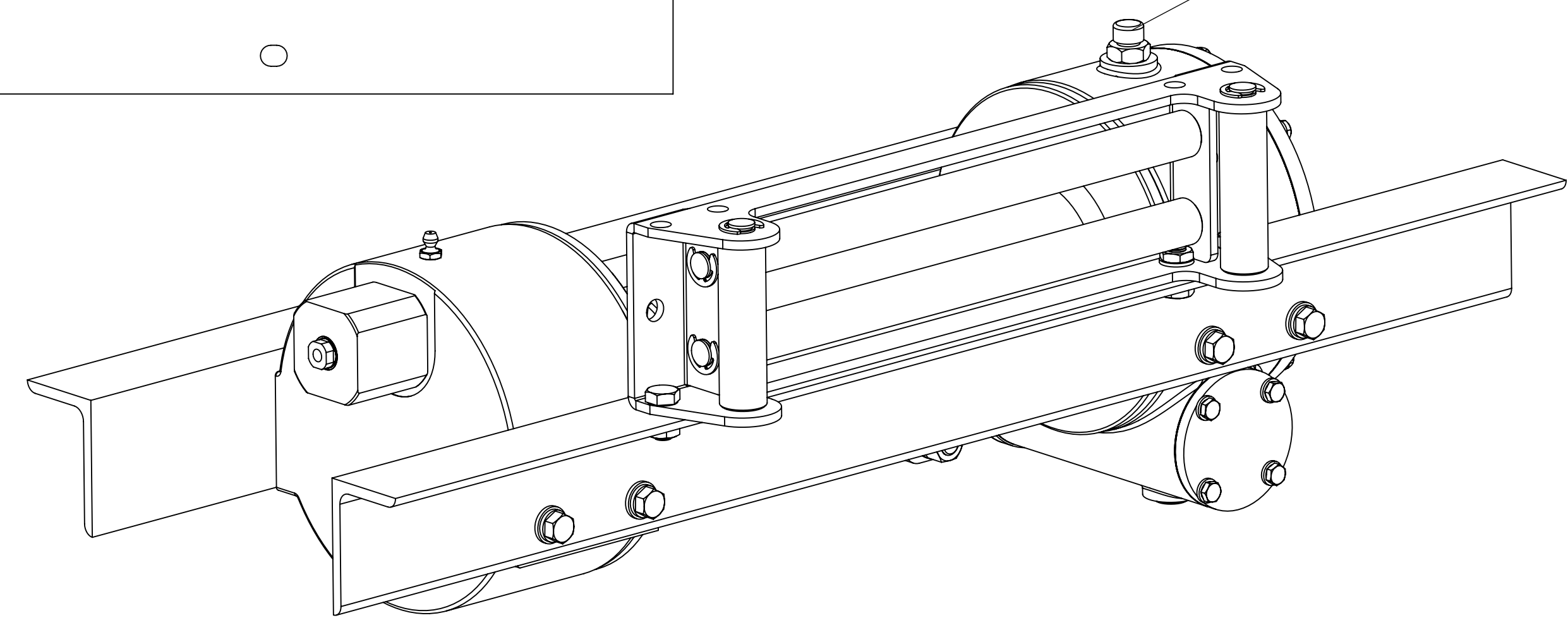
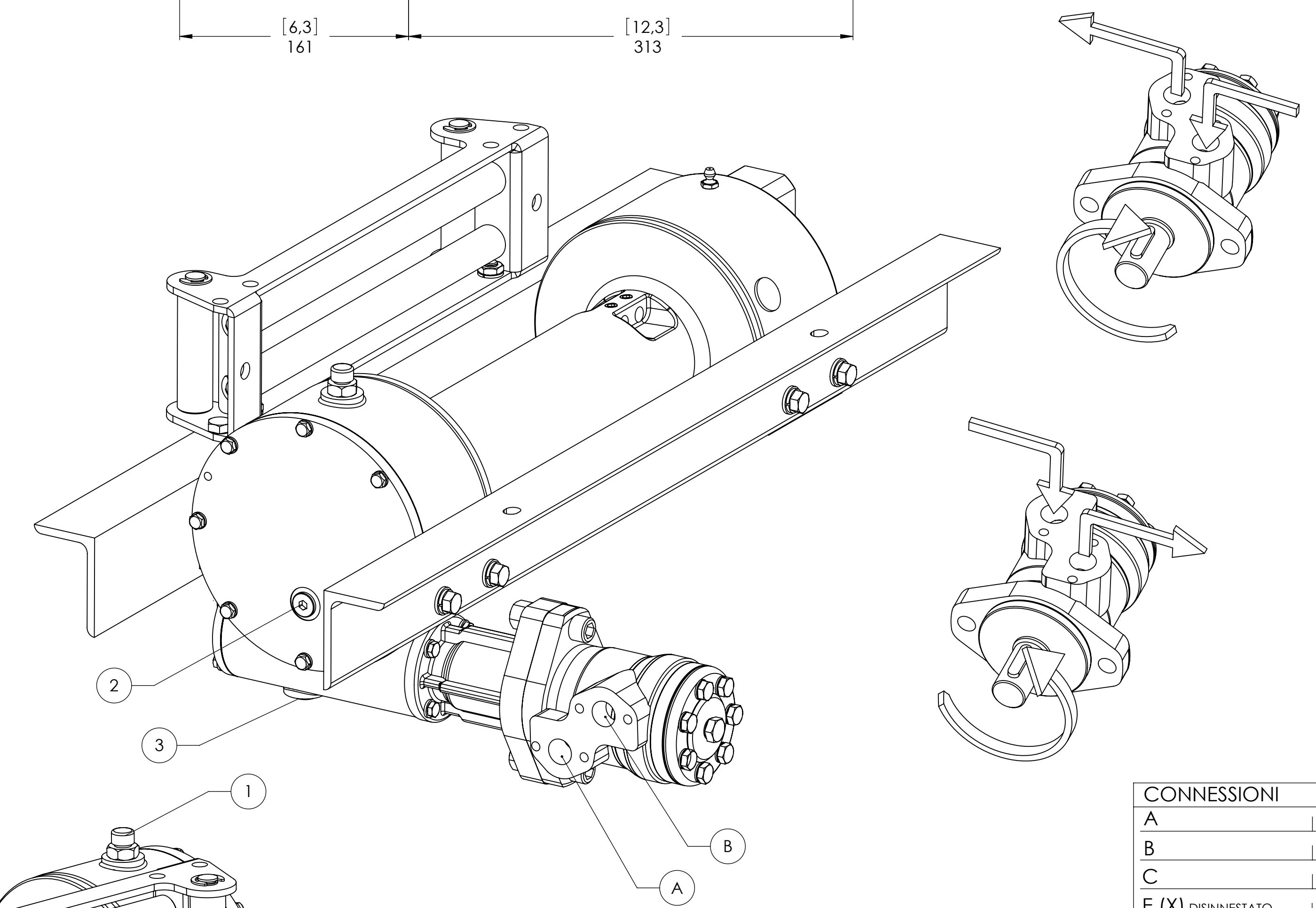
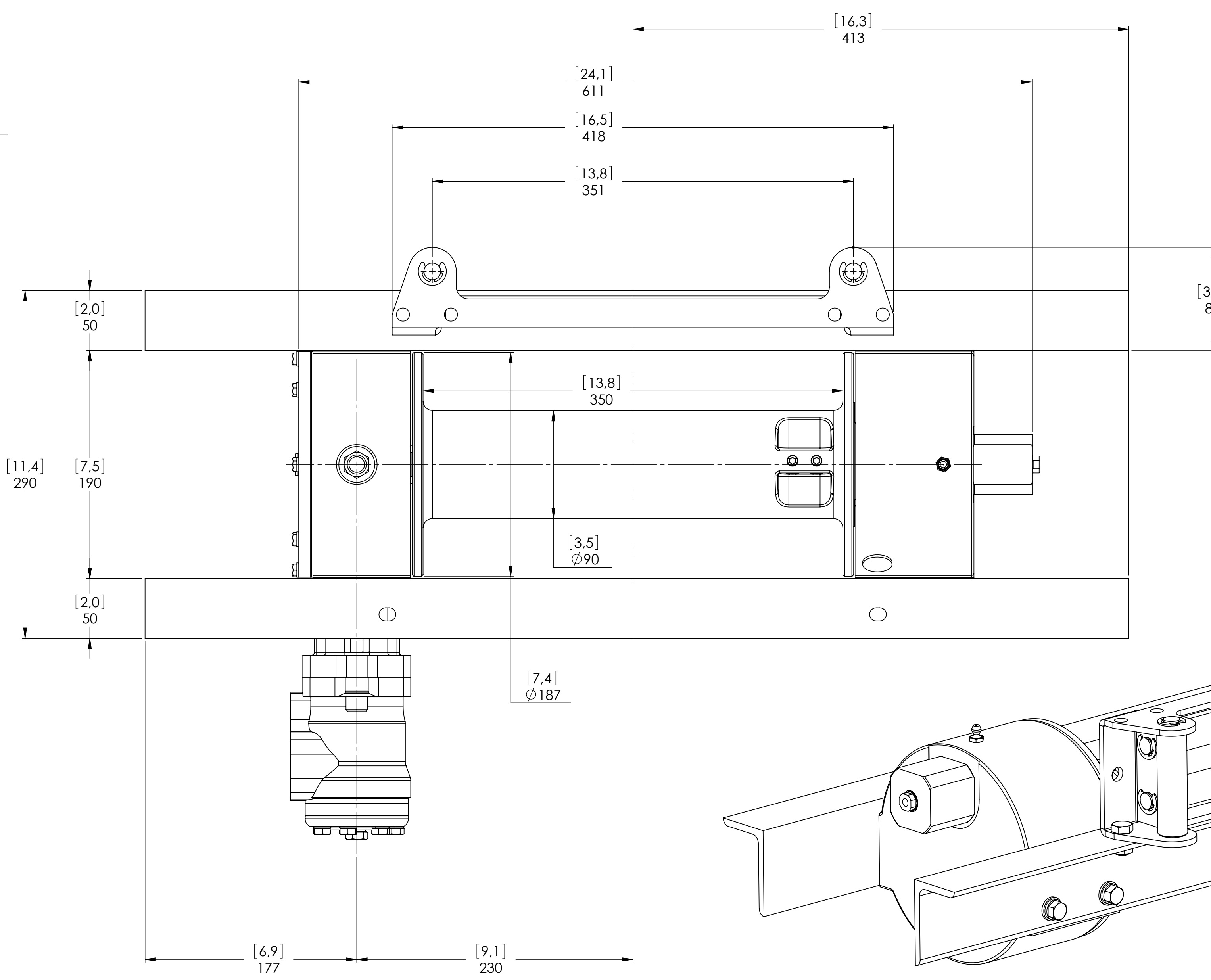
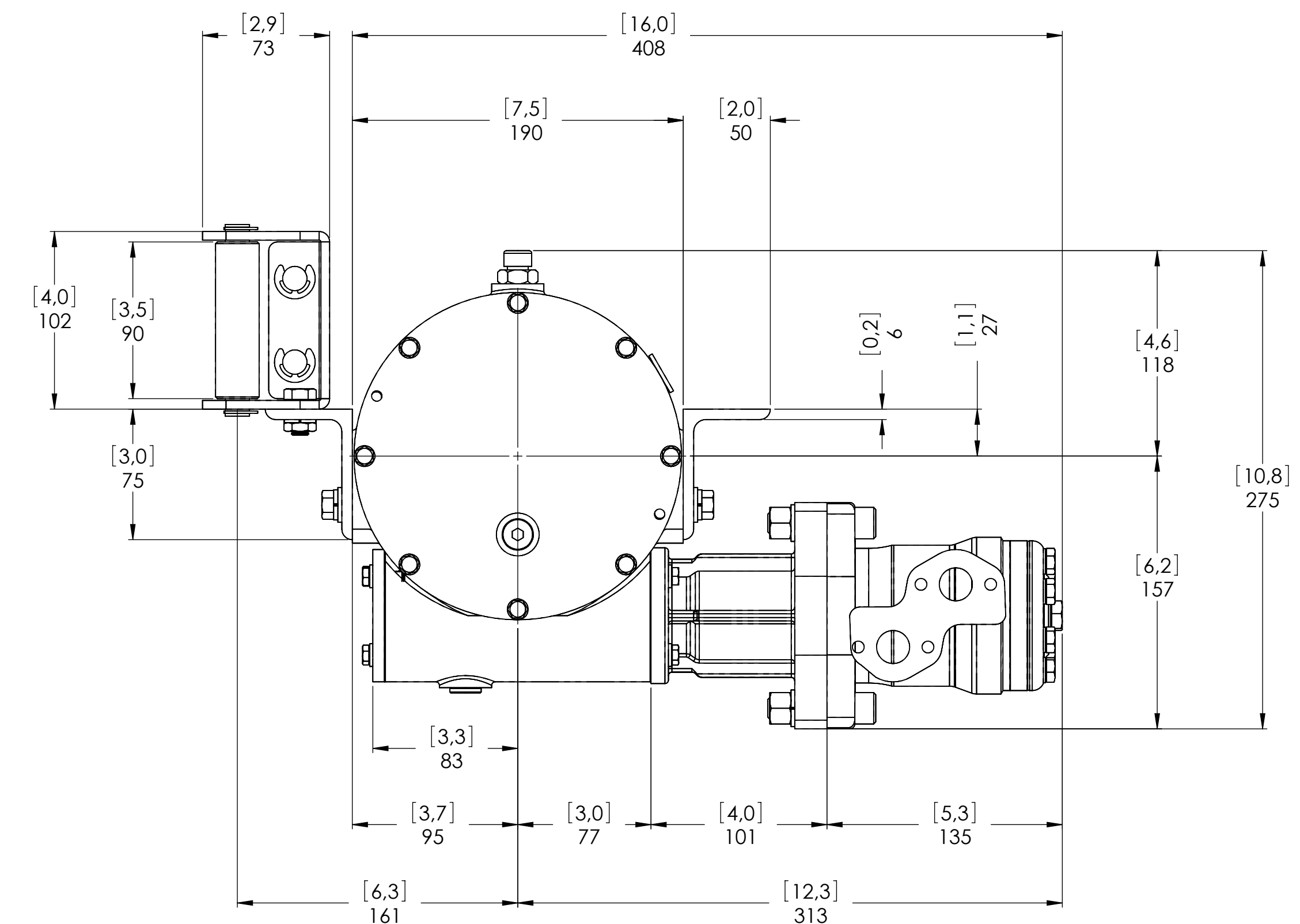
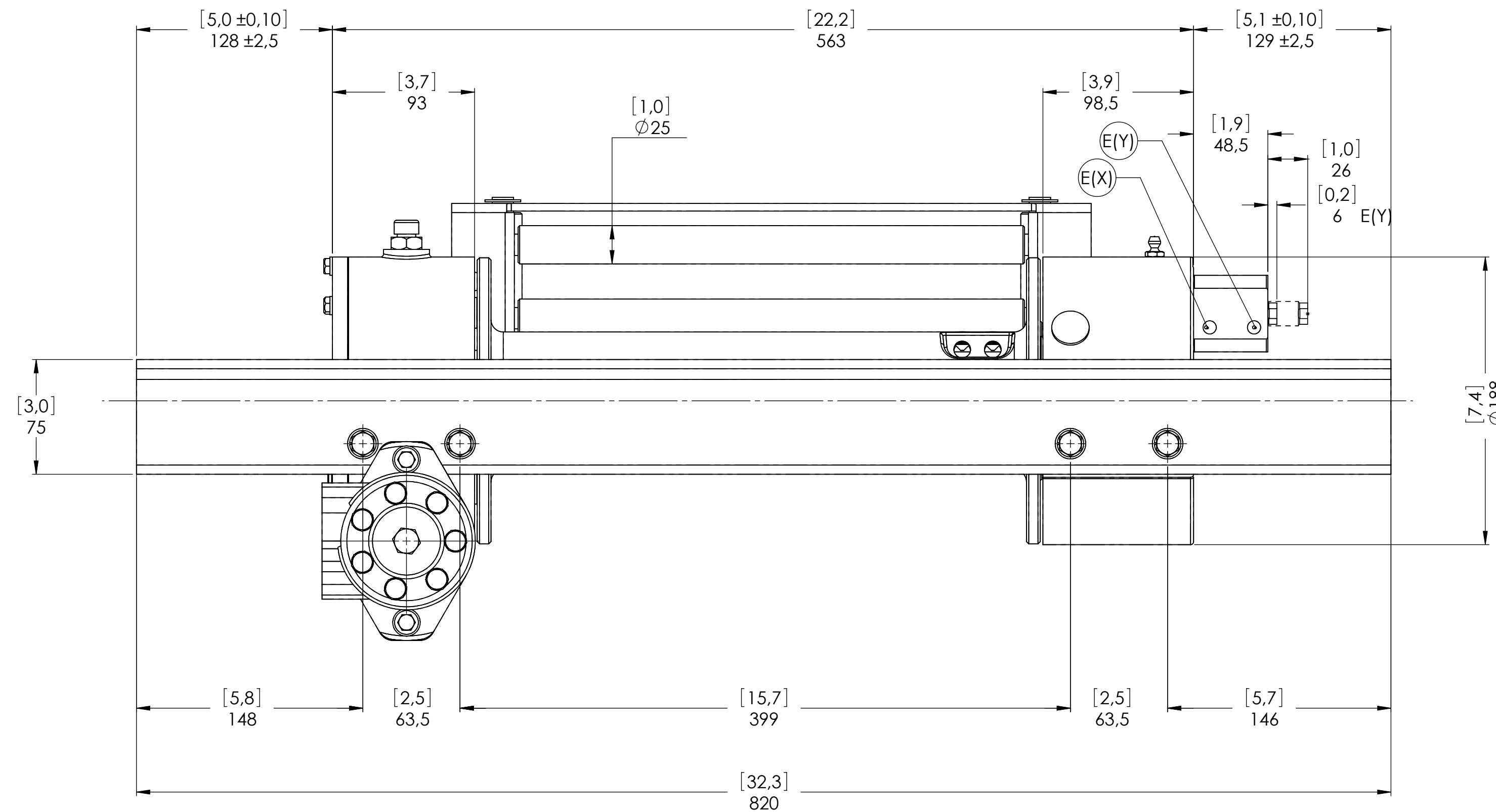


CONNESSIONI	
A	1/2"G
B	1/2"G
C	-----
E (X)	DISINNESTATO
E (Y)	INNESTATO

VERRICELLO MODELLO	JHL	VERRICELLO GRUPPO	RIDUTTORE A VITE SENZA FINE	TAPPI
Capacità di tiro	3600 Kg	Data	Modifica	1.Sfiato 3/8"G
Portata max olio	40 Lt./min.			2.Livello 3/8"G
Velocità di Tiro Primo Strato	3,8 Mt./Min.			3.Scarico 3/8"G
Velocità di Tiro Ultimo Strato	6,9 Mt./Min.			
<b>ATTENZIONE:</b> Questo verricello non deve essere usato per il sollevamento, né per sollevare o spostare persone.				SCALA 1:2,5
<b>VERIFICHE:</b> Rapporto di Riduzione 1/46 Motore Idraulico Orbitale 50 cc Pressione di Lavoro 130 Bar Lunghezza Tamburo 350 mm Innesto Manuale				PESI Verricello 45 Kg Guidafune Standard 4,7 Kg Pressacavo -----
<b>NOTE:</b> VIME Industrial si riserva la facoltà di migliorare i suoi prodotti con modifiche nei disegni e/o nei materiali senza alcun obbligo di preavviso.				COD. JHL36D50G
Funo - Bologna (Italy) www.vimeindustrial.com <b>The Quality is Transparent</b>				DATA 05/11/2010



Direttiva Macchine 2006/42/CE  
EN 14492-1



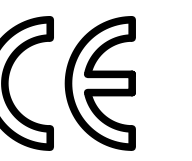
CONNESSIONI	
A	1/2"G
B	1/2"G
C	-----
E (X) DISINNESTATO	1/8"G
E (Y) INNESTATO	1/8"G

VERRICELLO MODELLO	JHL	VERRICELLO GRUPPO	RIDUTTORE A VITE SENZA FINE Modifica	TAPPI
Capacità di tiro	3600 Kg	Data		1.Sfiato 3/8"G
Portata max olio	40 Lt./min.			2.Livello 3/8"G
Velocità di Tiro Primo Strato	3,8 Mt./Min.			3.Scarico 3/8"G
Velocità di Tiro Ultimo Strato	6,9 Mt./Min.			
				SCALA 1:2,5
				PESI
				Verricello 45 Kg
				Guidafune Standard 4,7 Kg
				Pressacavo -----
				COD. JHL52D50AG
				DATA 05/11/2010

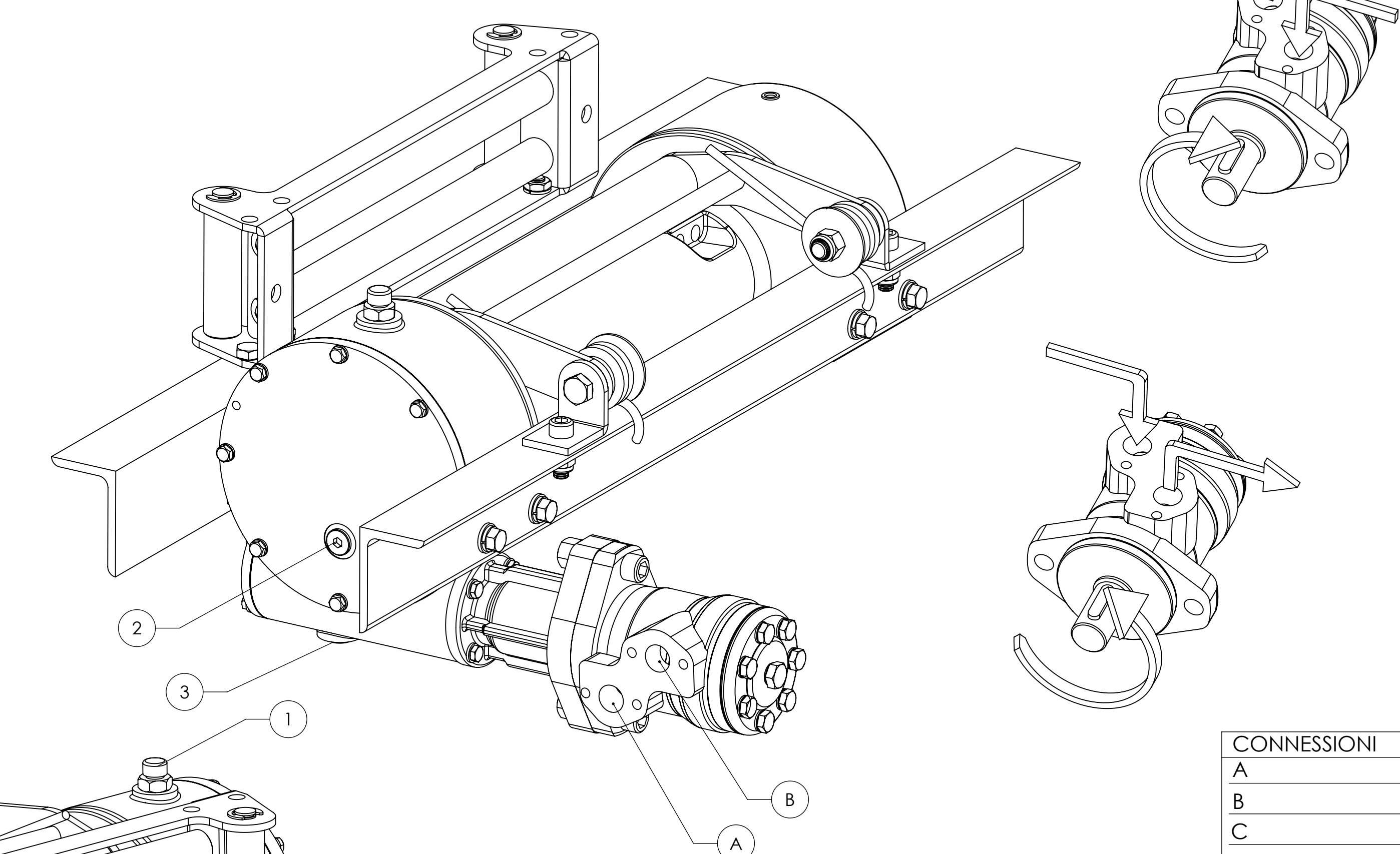
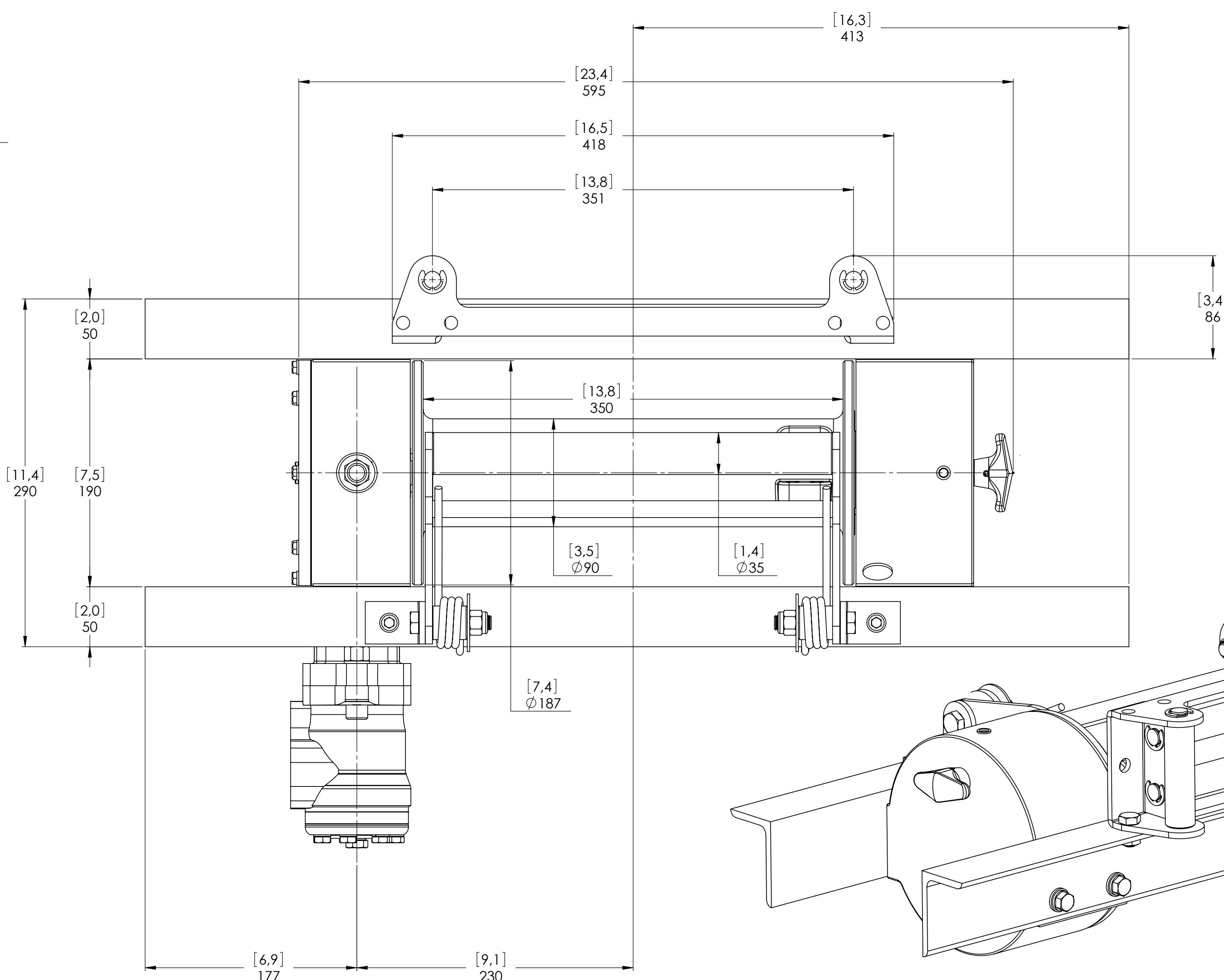
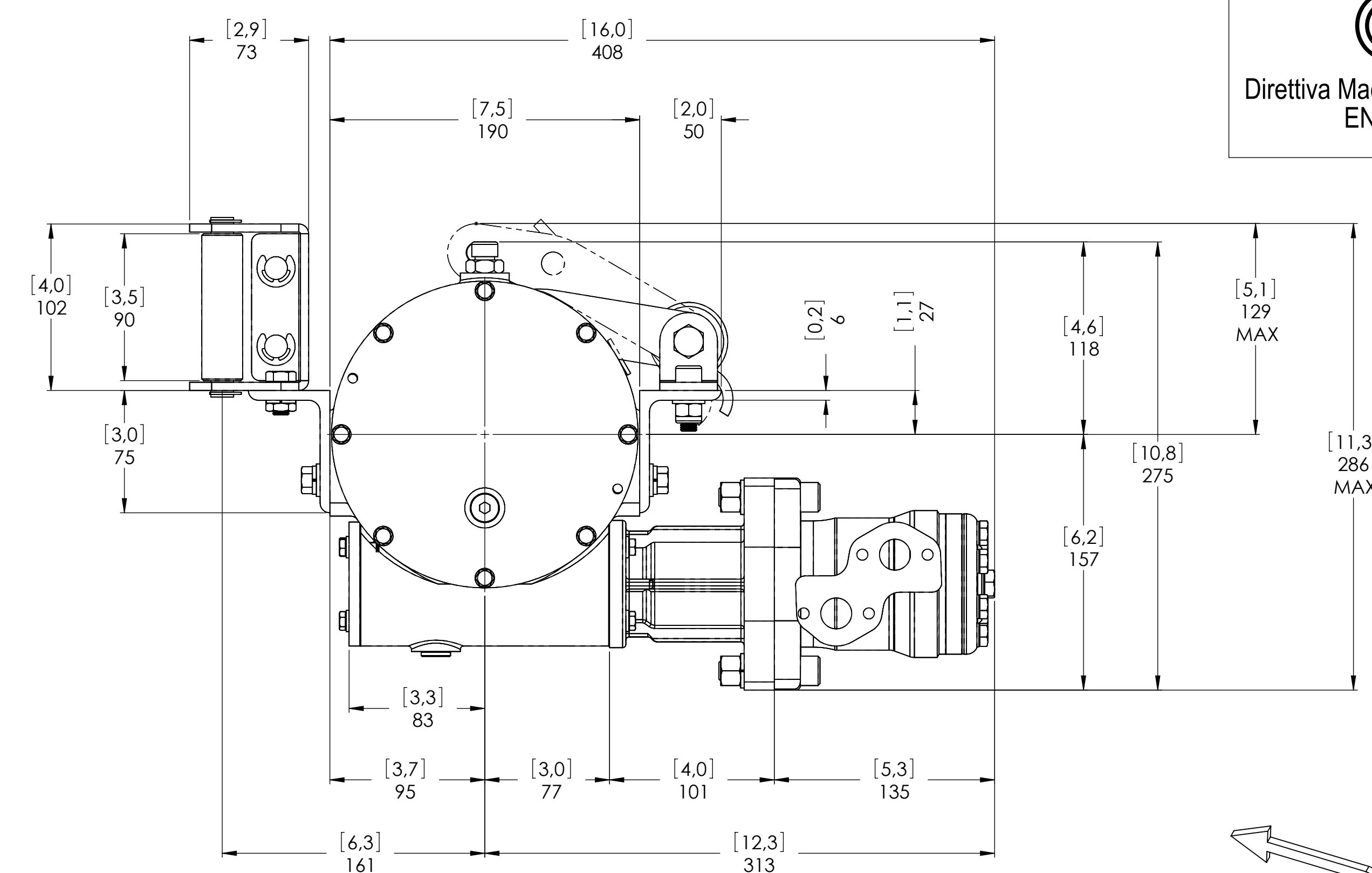
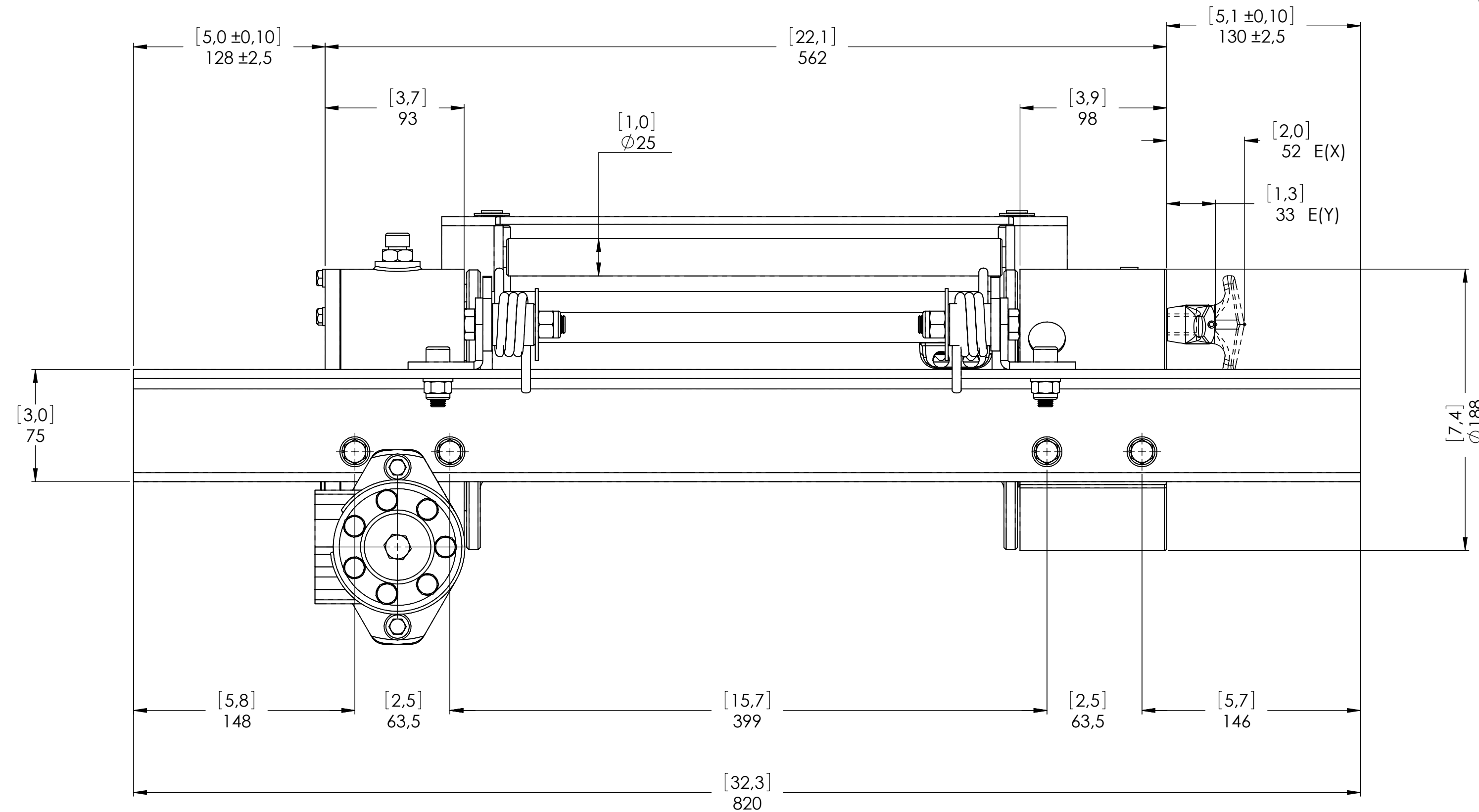


The Quality is Transparent

Rapporto di Riduzione 1/60  
 Motore Idraulico Orbitale 50 cc  
 Pressione di Lavoro 130 Bar  
 Lunghezza Tamburo 350 mm  
 Innesco Pneumatico  
 VIME Industrial si riserva la facoltà di migliorare i suoi prodotti con modifiche nei disegni e/o nei materiali senza alcun obbligo di preavviso.



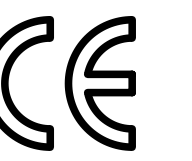
Direttiva Macchine 2006/42/CE  
EN 14492-1



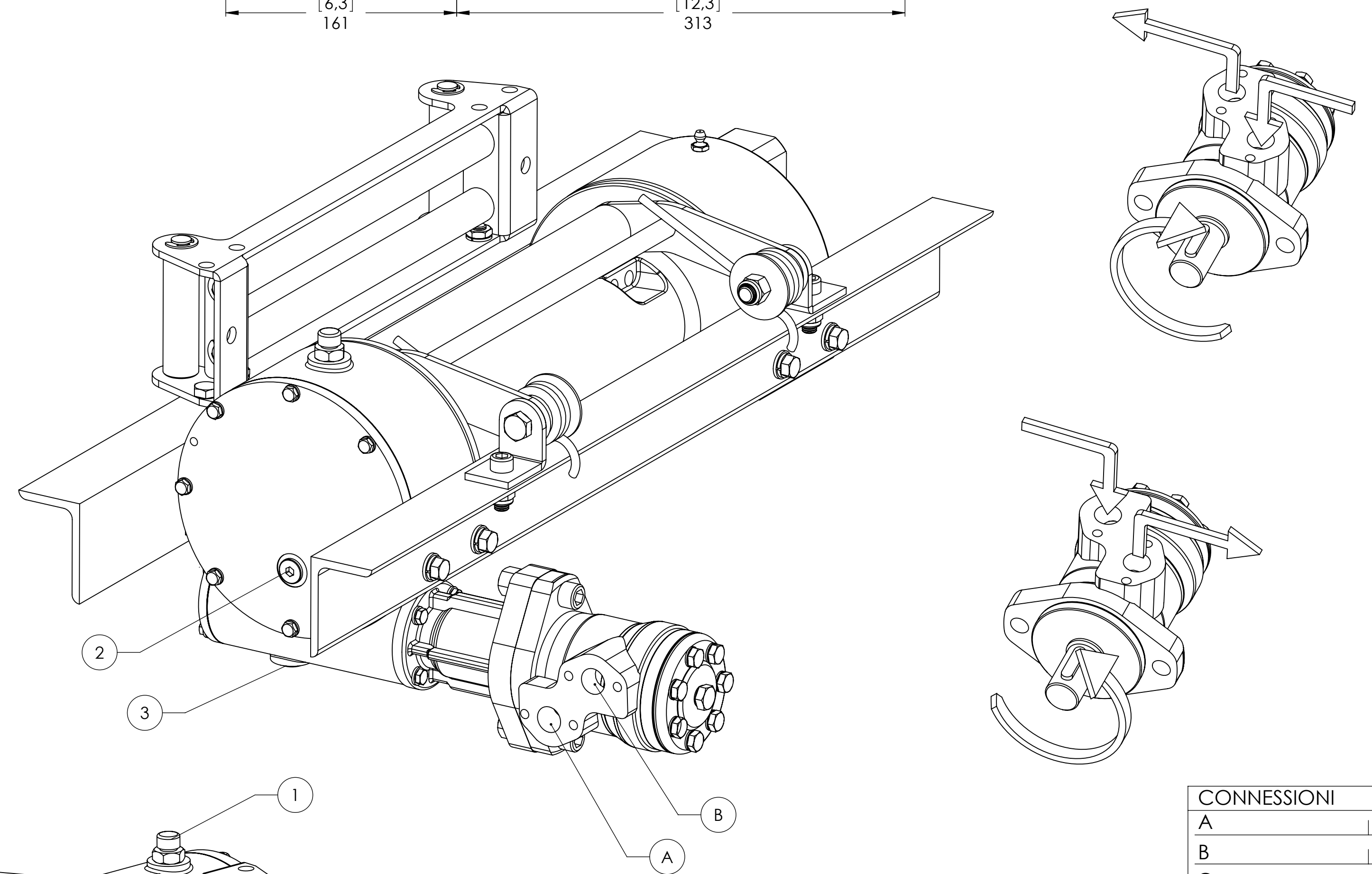
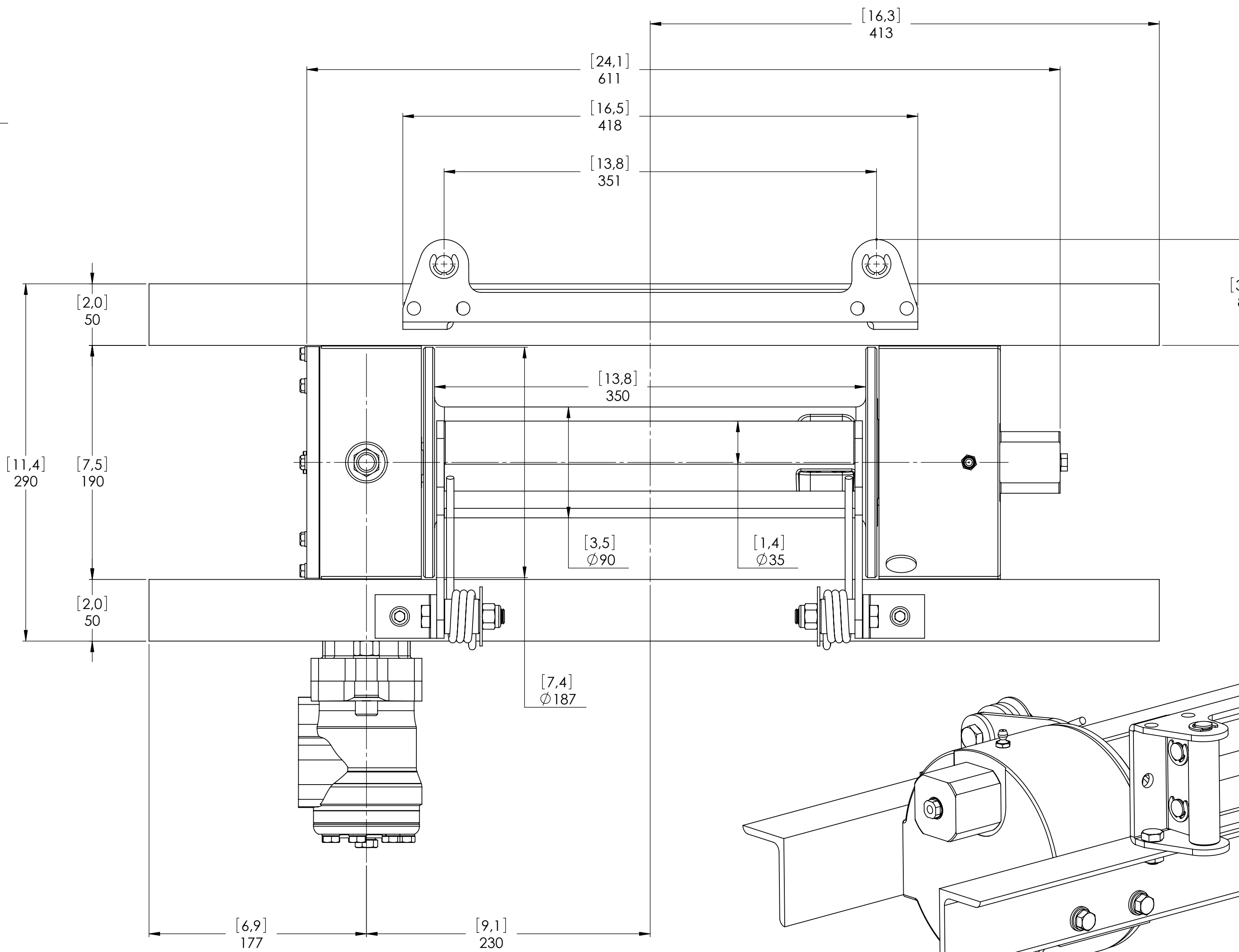
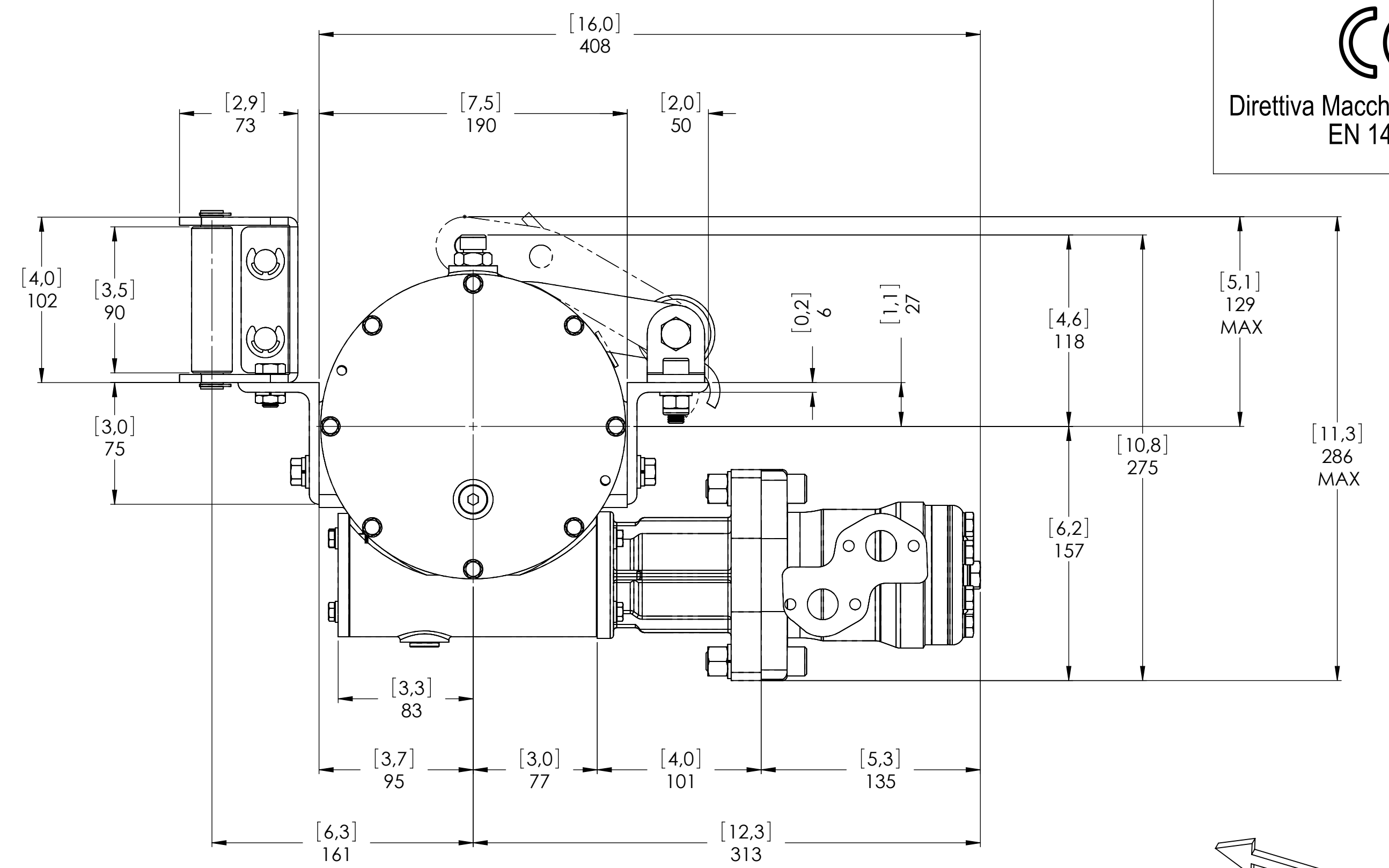
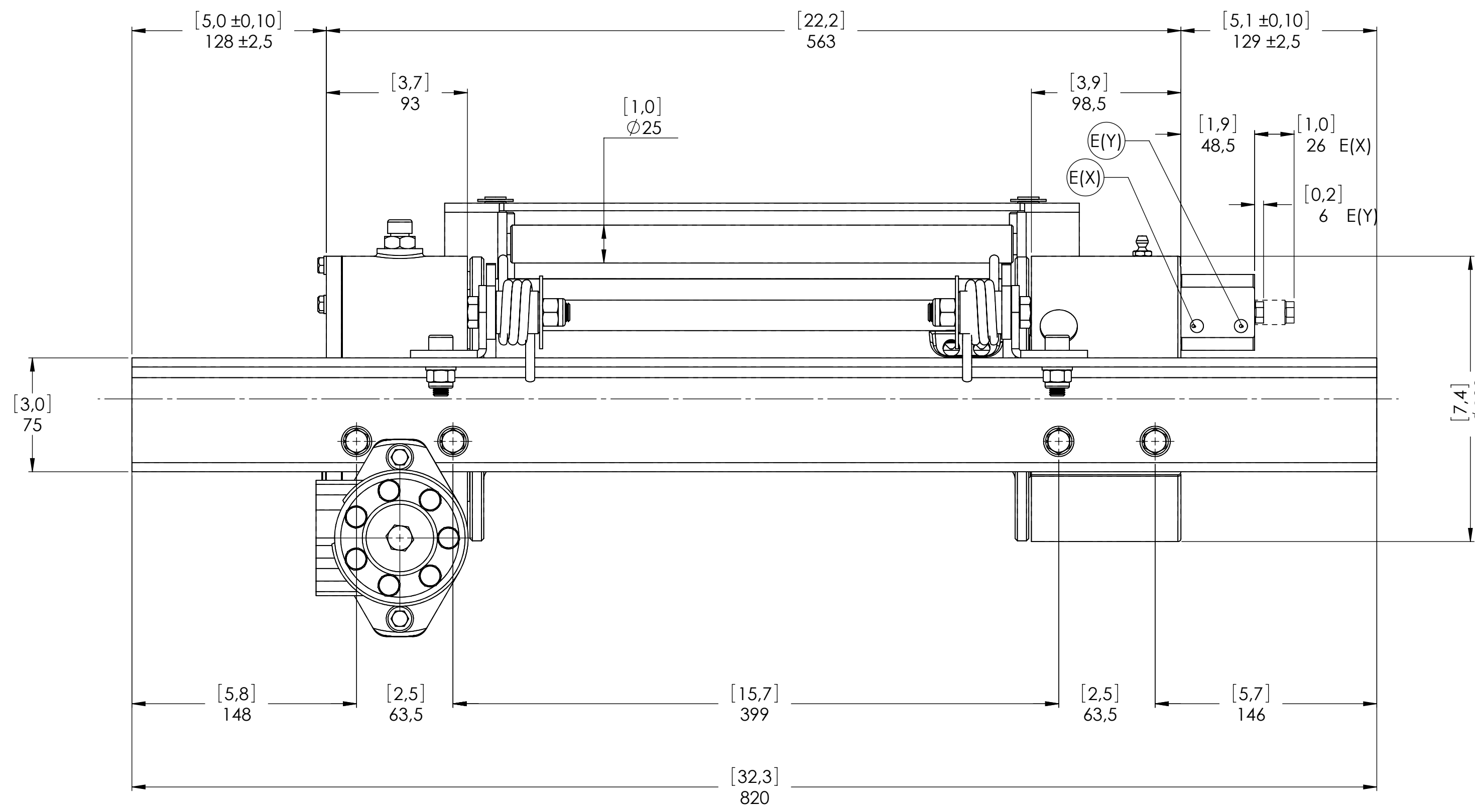
CONNESSIONI	
A	1/2" G
B	1/2" G
C	-----
E (X)	DISINNESTATO
E (Y)	INNESTATO

VERRICELLO MODELLO	JHL	VERRICELLO GRUPPO	REDUTTORE A VITE SENZA FINE	TAPPI
Capacità di tiro	3600 Kg	Data	Modifica	1.Sfiato 3/8" G
Portata max olio	40 Lt./min.			2.Livello 3/8" G
Velocità di Tiro Primo Strato	3,8 Mt./Min.			3.Scarico 3/8" G
Velocità di Tiro Ultimo Strato	6,9 Mt./Min.	<b>ATTENZIONE:</b> Questo verricello non deve essere usato per il sollevamento, né per sollevare o spostare persone.		SCALA 1:2.5
		Rapporto di Riduzione	1/60	PESI
		Motore Idraulico Orbitale	50 cc	Verricello 45 Kg
		Pressione di Lavoro	130 Bar	Guidafune Standard 4,7 Kg
		Lunghezza Tamburo	350 mm	Pressacavo 2,5 Kg
		Innesto	Manuale	
 Funo - Bologna (Italy) www.vimeindustrial.com <b>The Quality is Transparent</b>		VIME Industrial si riserva la facoltà di migliorare i suoi prodotti con modifiche nei disegni e/o nei materiali senza alcun obbligo di preavviso.		COD. JHL36D50GP DATA 05/11/2010





Direttiva Macchine 2006/42/CE  
EN 14492-1



CONNESSIONI	
A	1/2" G
B	1/2" G
C	-----
E (X) DISINNESTATO	1/8" G
E (Y) INNESTATO	1/8" G

VERRICELLO MODELLO	JHL	VERRICELLO GRUPPO	RIDUTTORE A VITE SENZA FINE Modifica	TAPPI
Capacità di tiro	3600 Kg	Data		1.Sfiato 3/8" G
Portata max olio	40 Lt./min.			2.Livello 3/8" G
Velocità di Tiro Primo Strato	3,8 Mt./Min.			3.Scarico 3/8" G
Velocità di Tiro Ultimo Strato	6,9 Mt./Min.			
<b>ATTENZIONE:</b> Questo verricello non deve essere usato per il sollevamento, né per sollevare o spostare persone.				SCALA 1:2,5
<b>VERIFICHE:</b> Rapporto di Riduzione 1/60 Motore Idraulico Orbitale 50 cc Pressione di Lavoro 130 Bar Lunghezza Tamburo 350 mm Innesto Pneumatico				PESI Verricello 45 Kg Guidafune Standard 4,7 Kg Pressacavo 2,5 Kg
<b>NOTE:</b> VIME Industrial si riserva la facoltà di migliorare i suoi prodotti con modifiche nei disegni e/o nei materiali senza alcun obbligo di preavviso.				COD. JHL36D50AGP DATA 05/11/2010



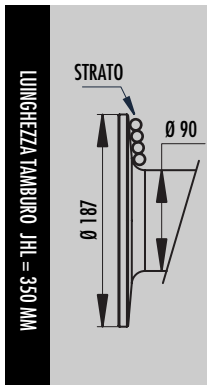
The Quality is Transparent

### 1.4.13 DATI TECNICI mod. JHL 3600

RAPPORTO RIDUZIONE	DIAMETRO FUNE [MM]	STRATO	CAPACITA' DI TIRO [KG]
60:1	10*	1	3.600
		2	3.000
		3	2.570
		4	2.250
		5	2.000

ALIMENTAZIONE OLIO [LT/MIN]	GIRI TAMBURNO [RPM]	VELOCITA' DI AVVOLGIMENTO [MT/MIN]				
		1	2	3	4	5
20	5,1	1,6	1,9	2,2	2,6	2,9
30	9,2	2,9	3,5	4,0	4,6	5,2
40	12,2	3,8	4,6	5,4	6,1	6,9

CARICO DI ROTTURA MIN. DELLA FUNE EN 14492-1 [KG]	7.200
---	-------



STRATO	DIAMETRO TAMBURNO [MM]		QUANTITA' SU STRATO [MT]		QUANTITA' FUNE [MT]	
	00 MM	10 MM	00 MM	10 MM	00 MM	10 MM
	5	-	180	-	19,2	-
4	-	160	-	17,1	-	55,5
3	-	140	-	15,0	-	38,5
2	-	120	-	12,8	-	23,5
1	-	100	-	10,7	-	10,7
0	-	90	-	-	-	-

CAPACITA' CAVO [MT]		MAX. CAPACITA' CAVO EN 14492-1 [MT]		MAX. CAPACITA CAVO [MT]	
00 MM	10 MM	00 MM	10 MM	00 MM	10 MM
-	40	-	55**	-	74

DESCRIZIONE	PESI [KG]
	VERRICELLO (SENZA CAVO)
ACCESSORIO : GUIDAFUNE	4,7
ACCESSORIO : PRESSACAVO	2,5

#### NOTA

Le caratteristiche tecniche sono soggette a cambiamenti senza alcun obbligo di preavviso. Le caratteristiche tecniche contenute in questa pubblicazione sono teoriche e possono variare in relazione al sistema idraulico, alle condizioni ambientali, ecc.

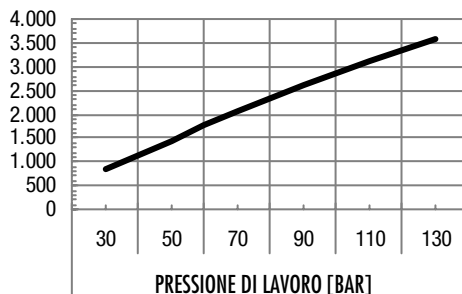
#### NOTA

\*Il diametro del cavo deve essere rispettato. Si raccomandano funi con anima metallica e classe di resistenza non inferiore a 2160 N/mm<sup>2</sup>. In ogni caso il carico di rottura della fune deve essere il doppio della portata di tiro max. del verricello.

\*\* Max. capacità di cavo secondo la normativa EN 14492-1

### 1.4.14 GRAFICI DELLE PRESTAZIONI AL 1° STRATO mod. JHL 3600

TIRO AL 1° STRATO [KG]



VELOCITA' [MT/MIN]

