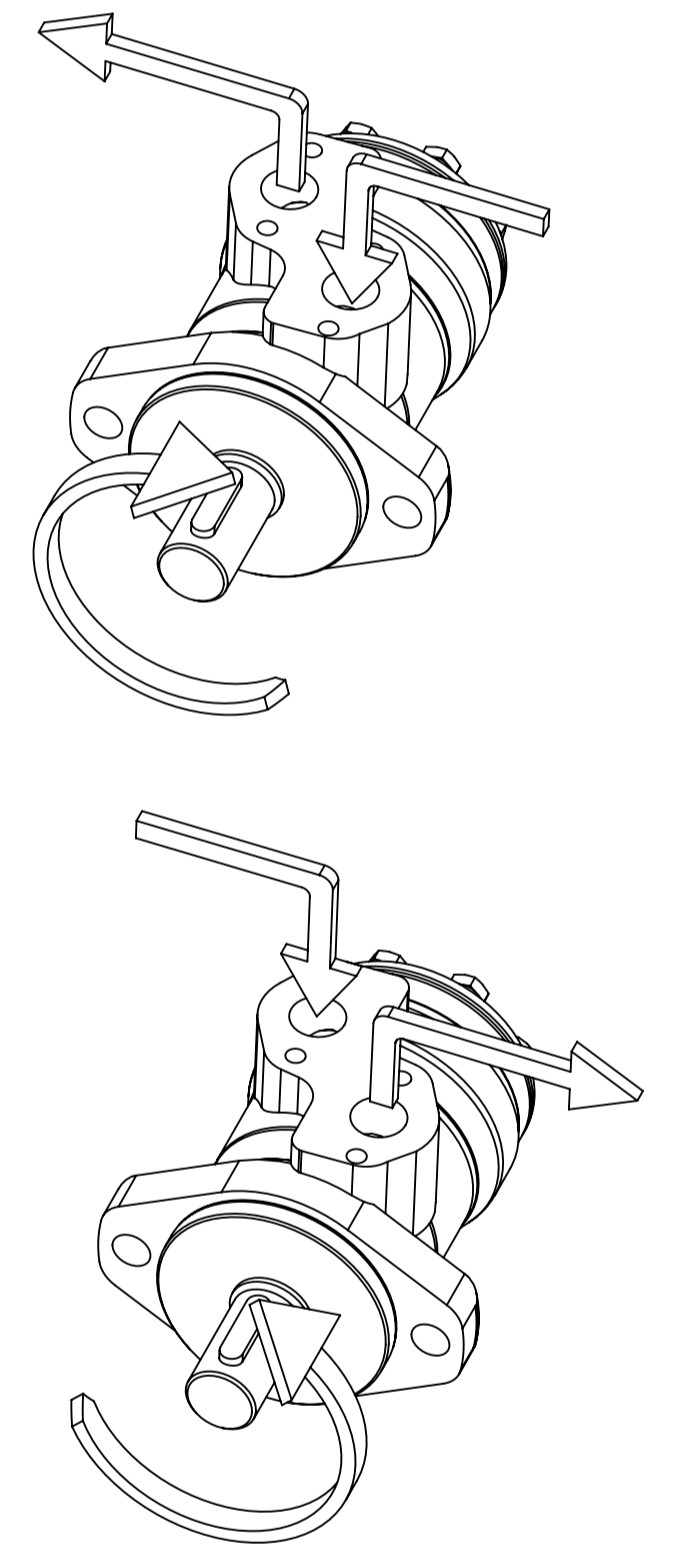
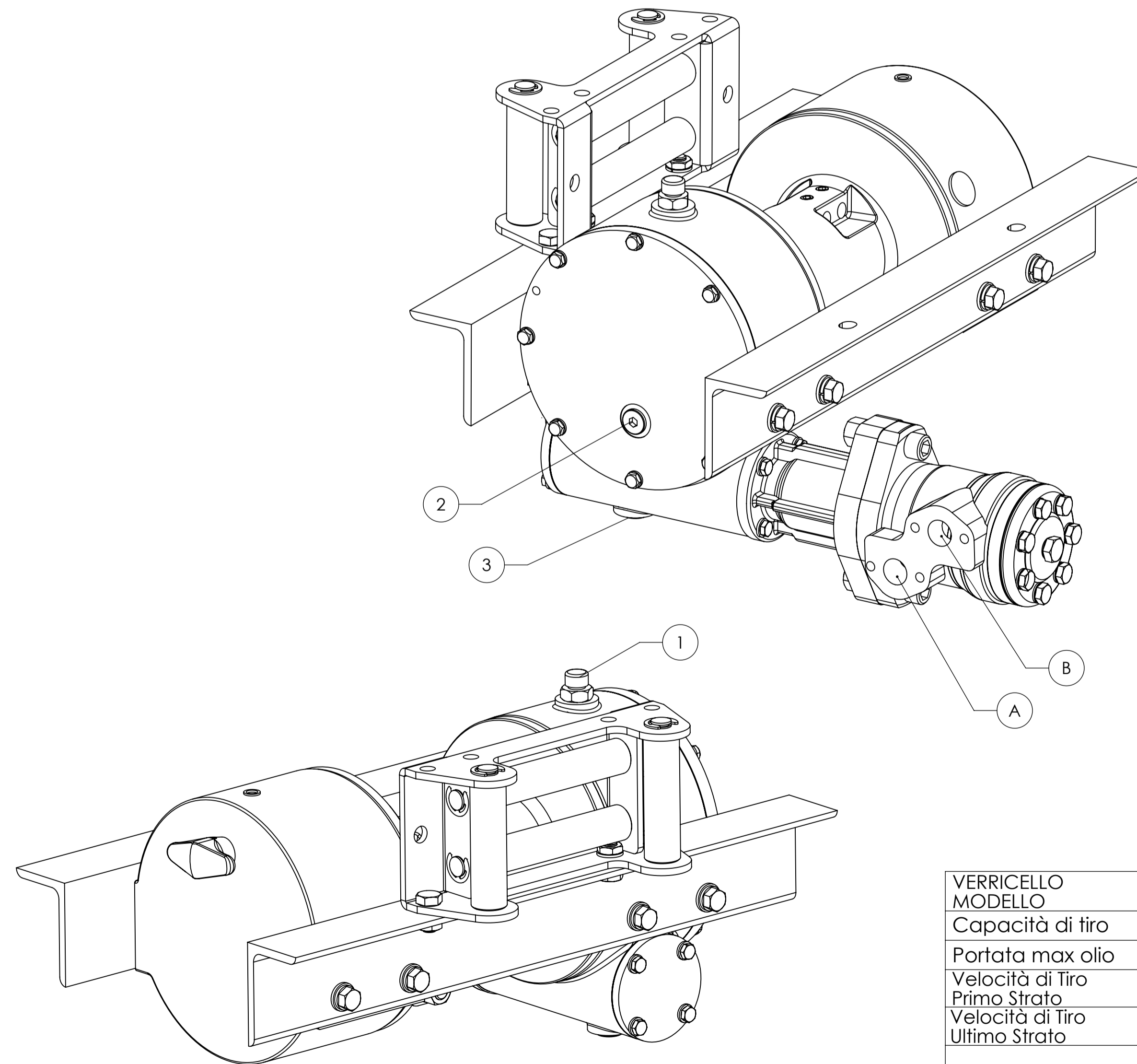
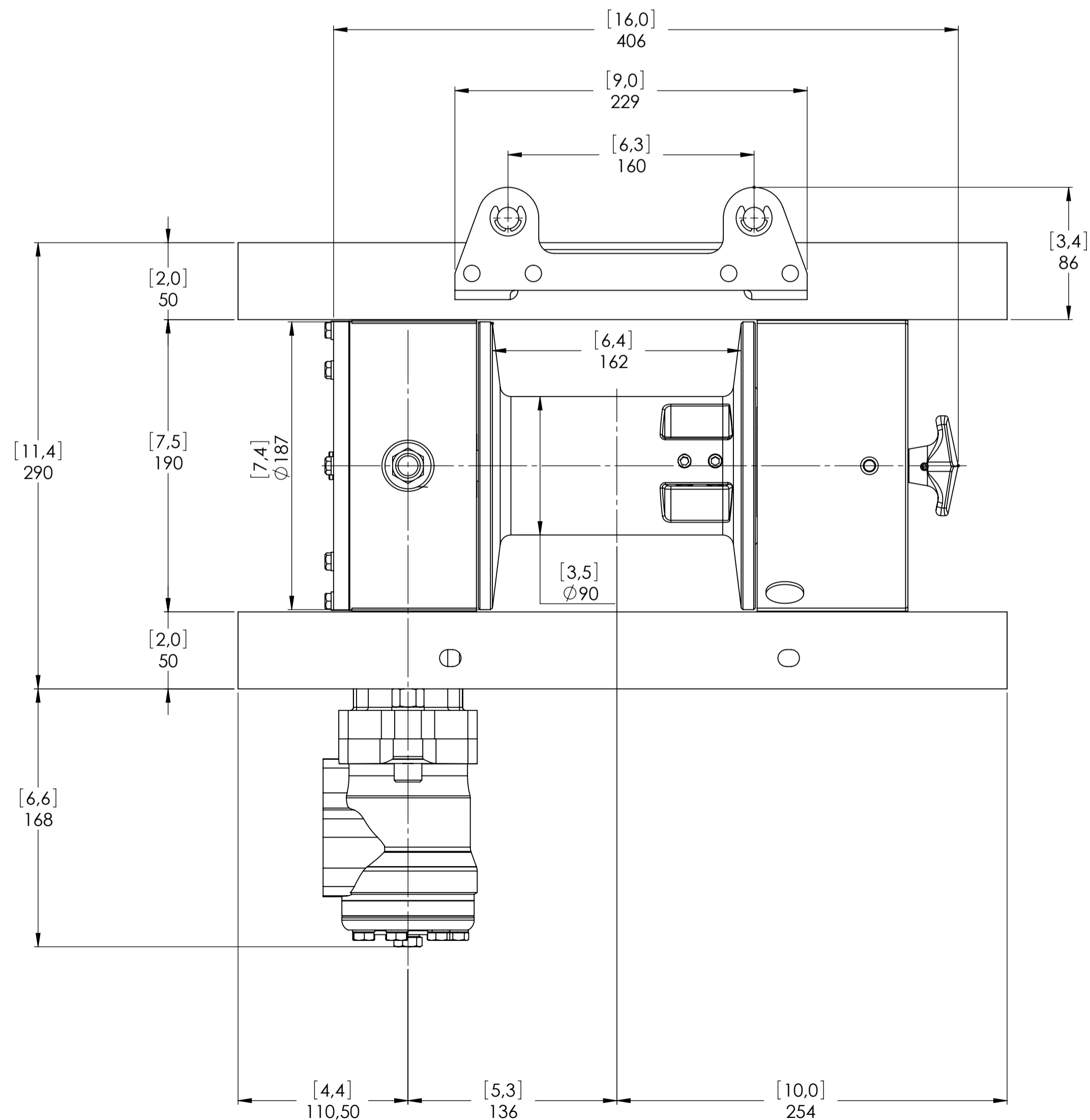
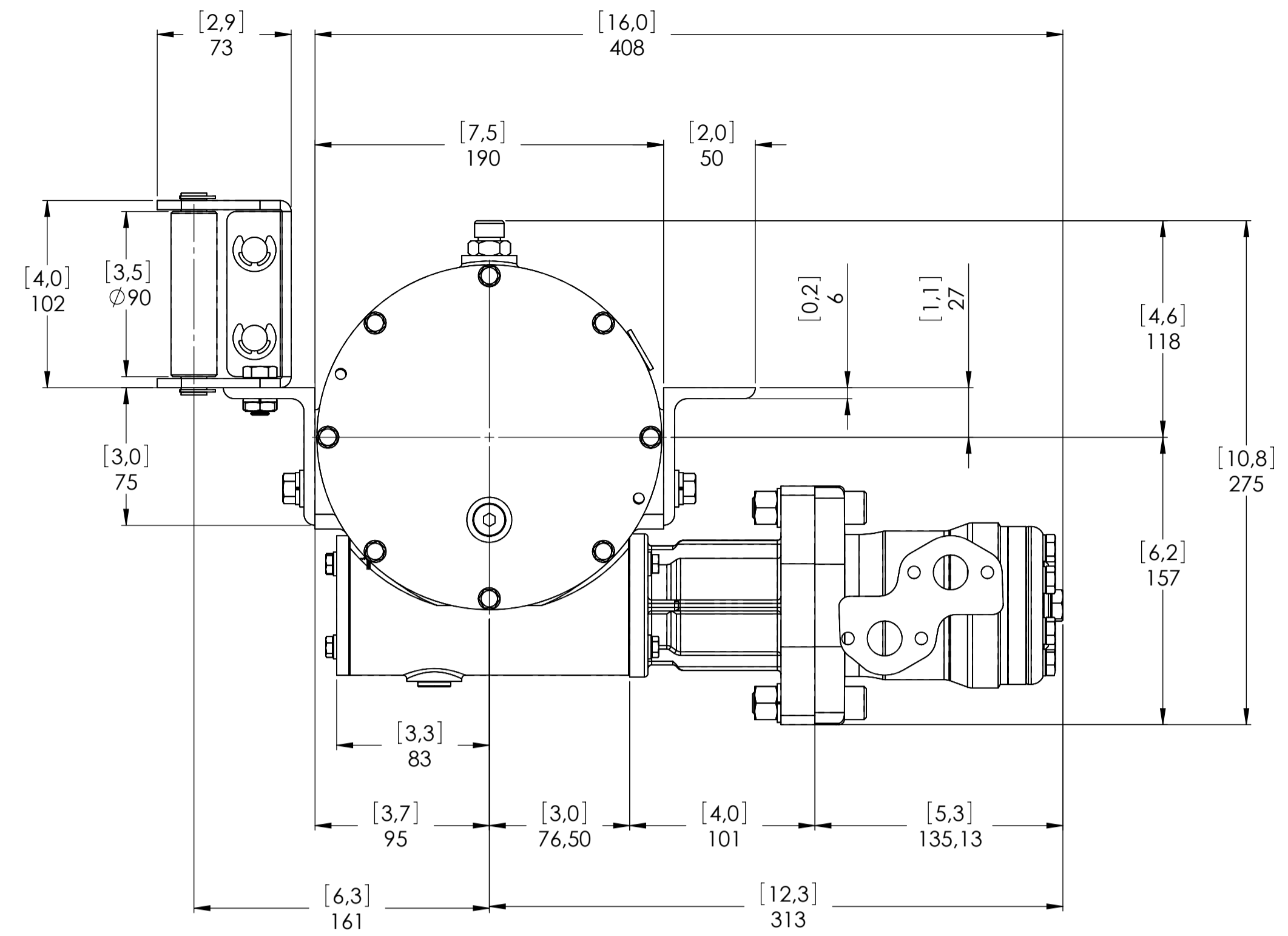
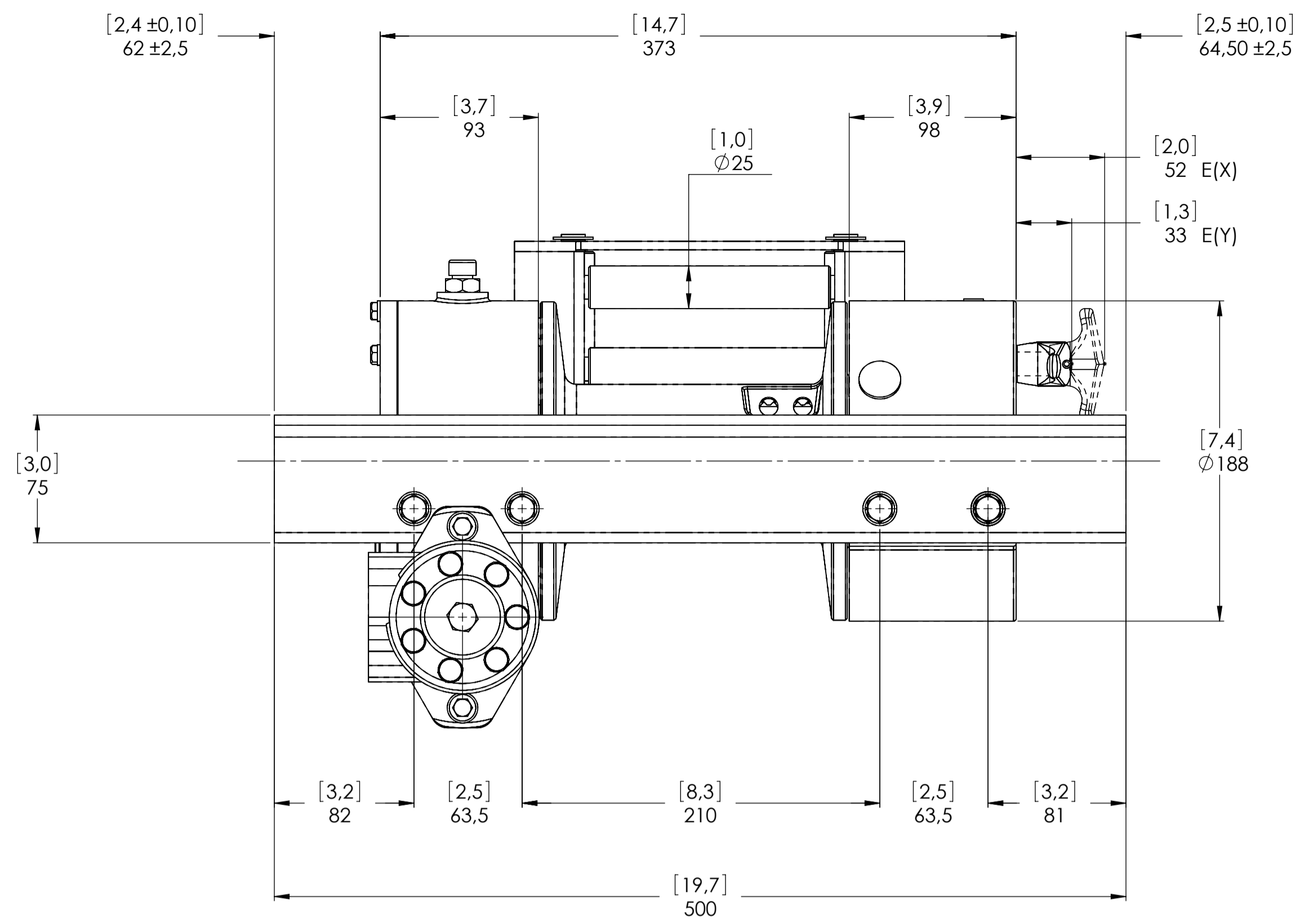


Direttiva Macchine 2006/42/CE
EN 14492-1

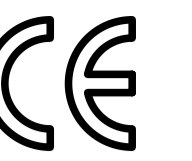


CONNESSIONI	
A	1/2" G
B	1/2" G
C	-----
E (X)	DISINNESTATO
E (Y)	INNESTATO

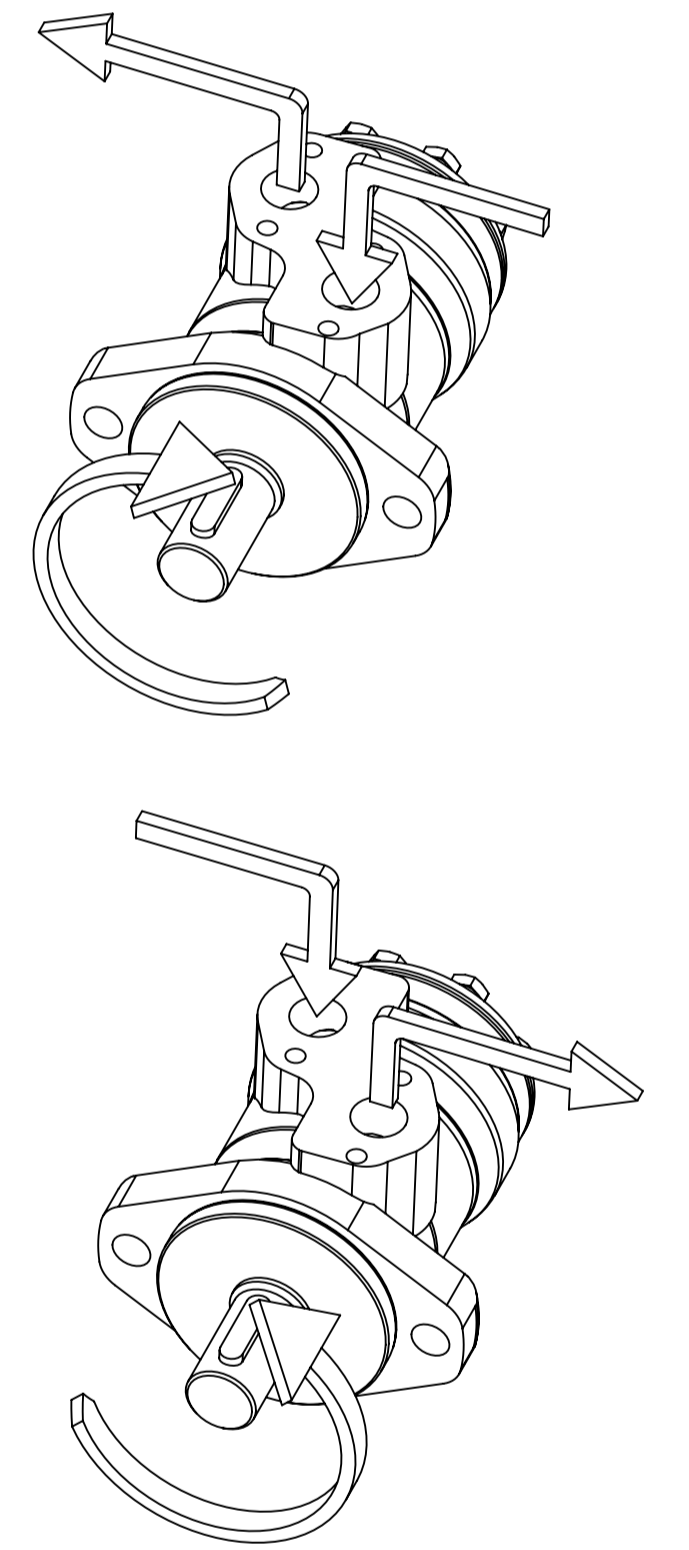
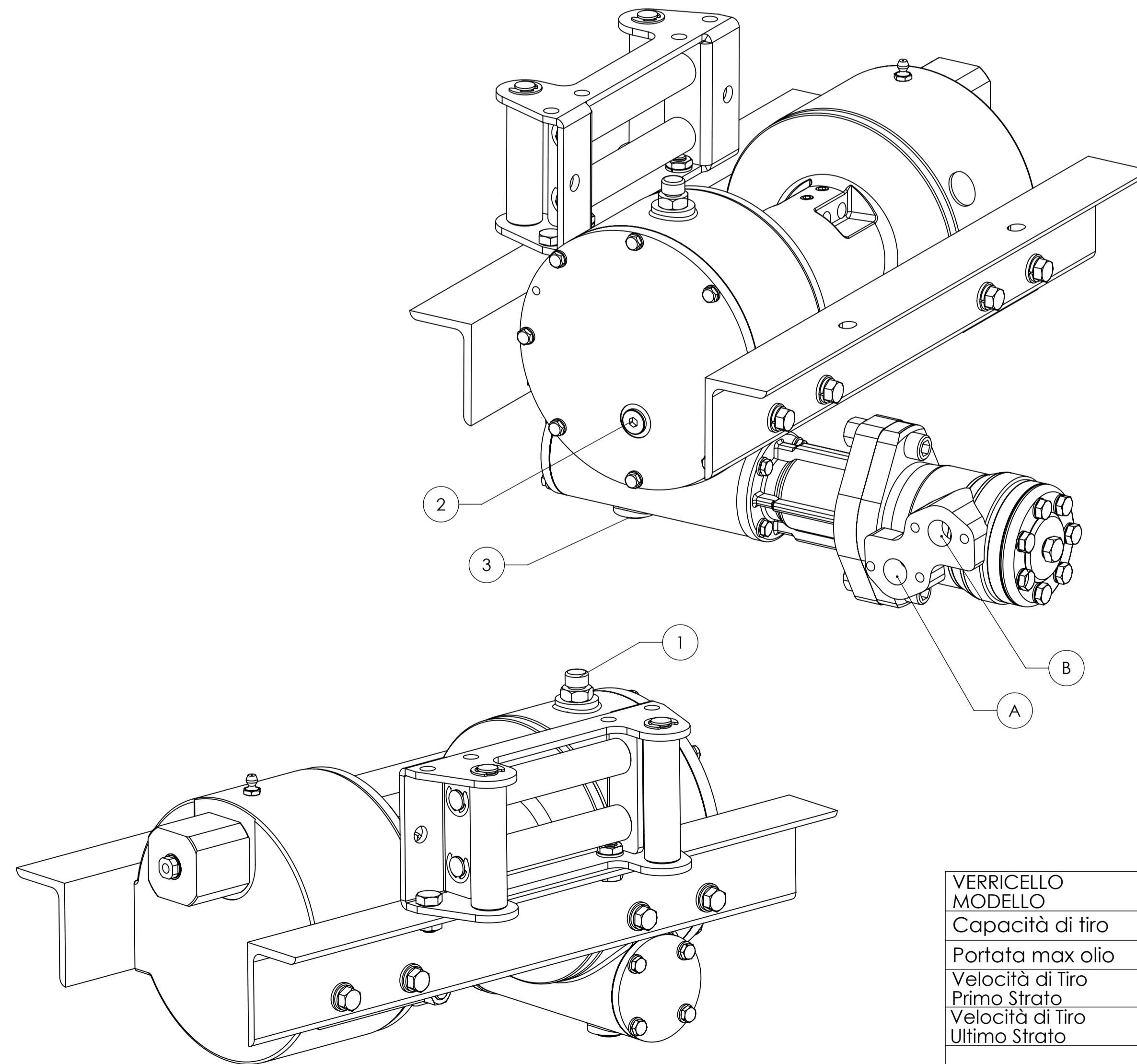
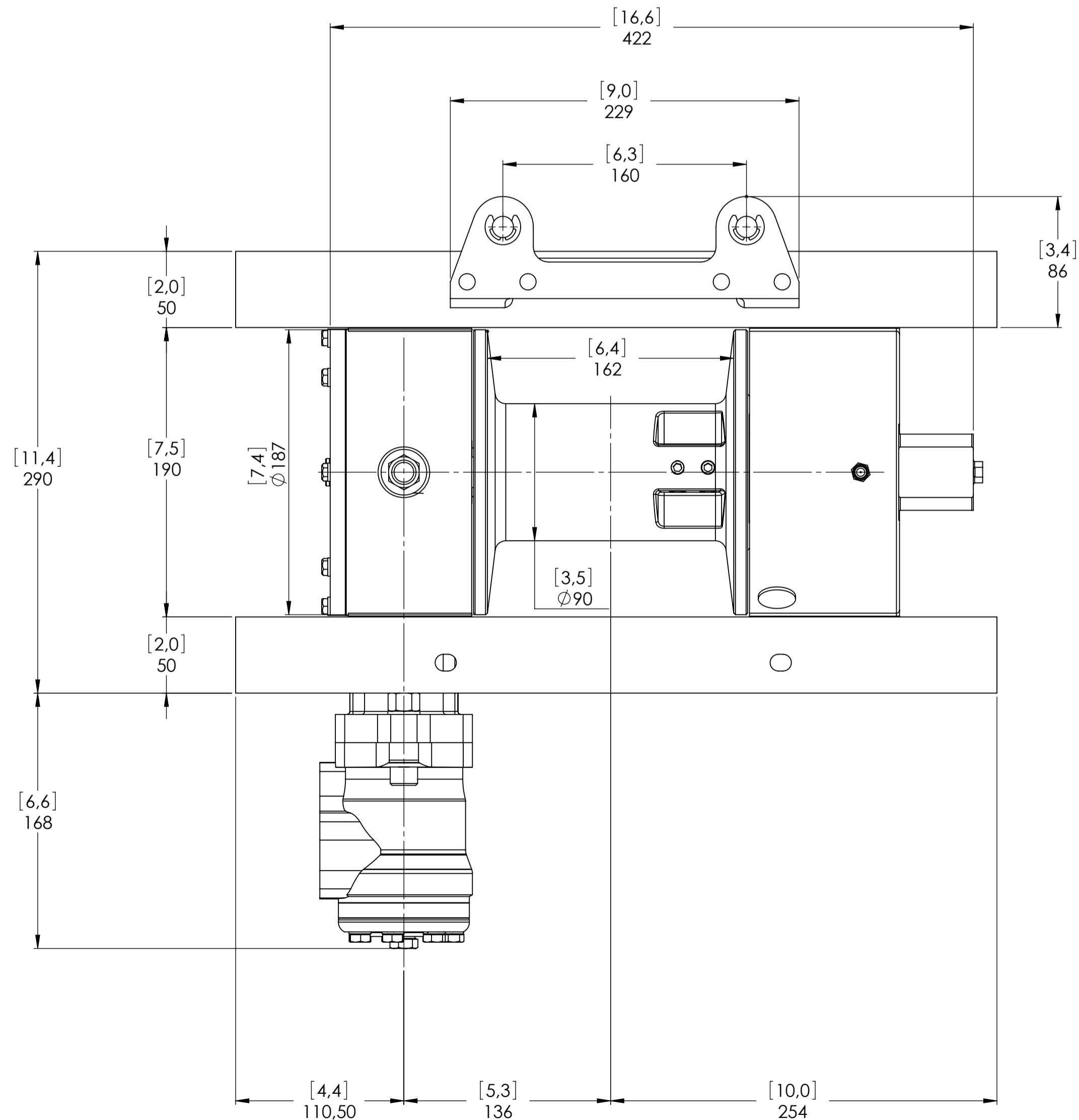
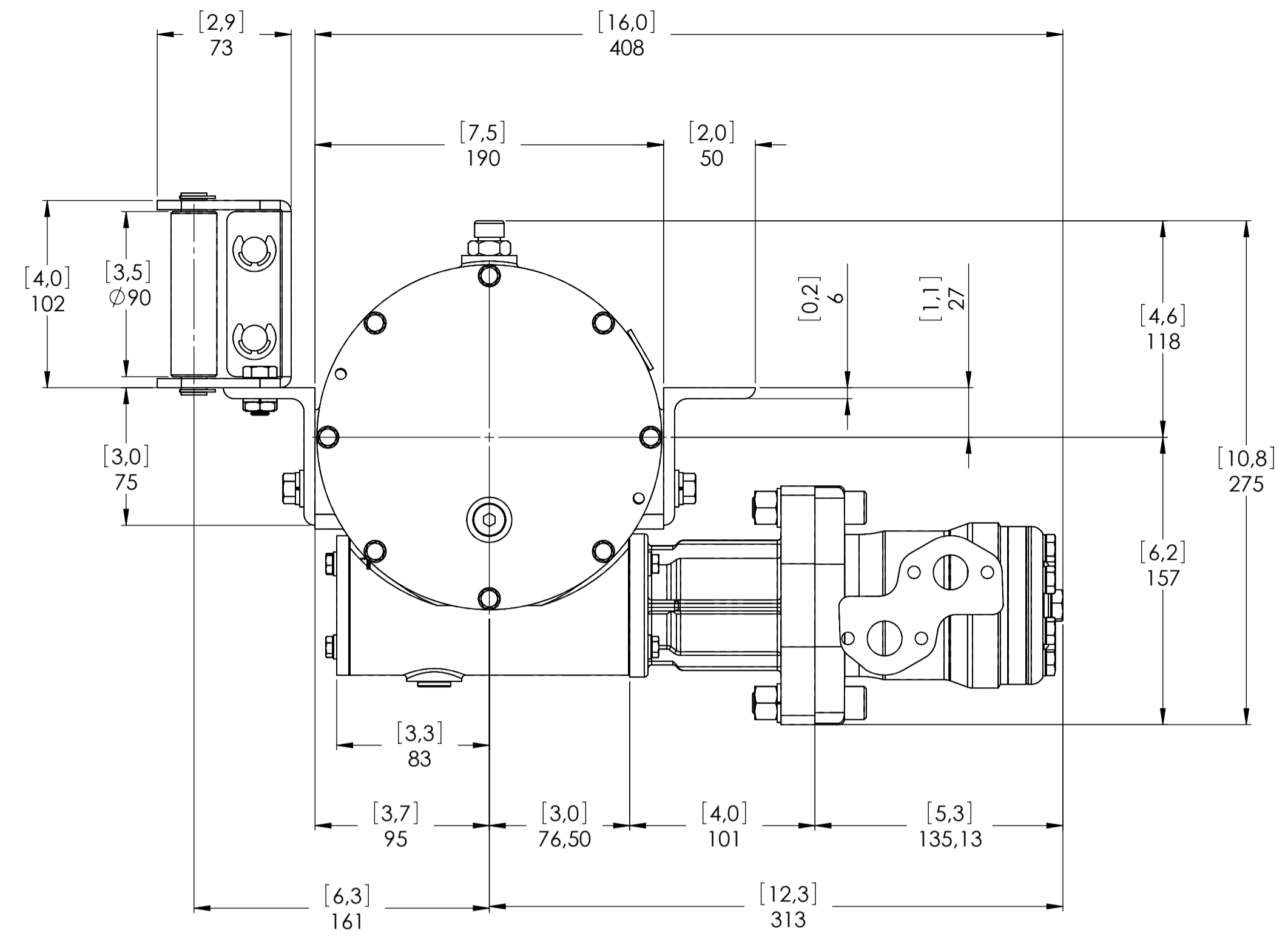
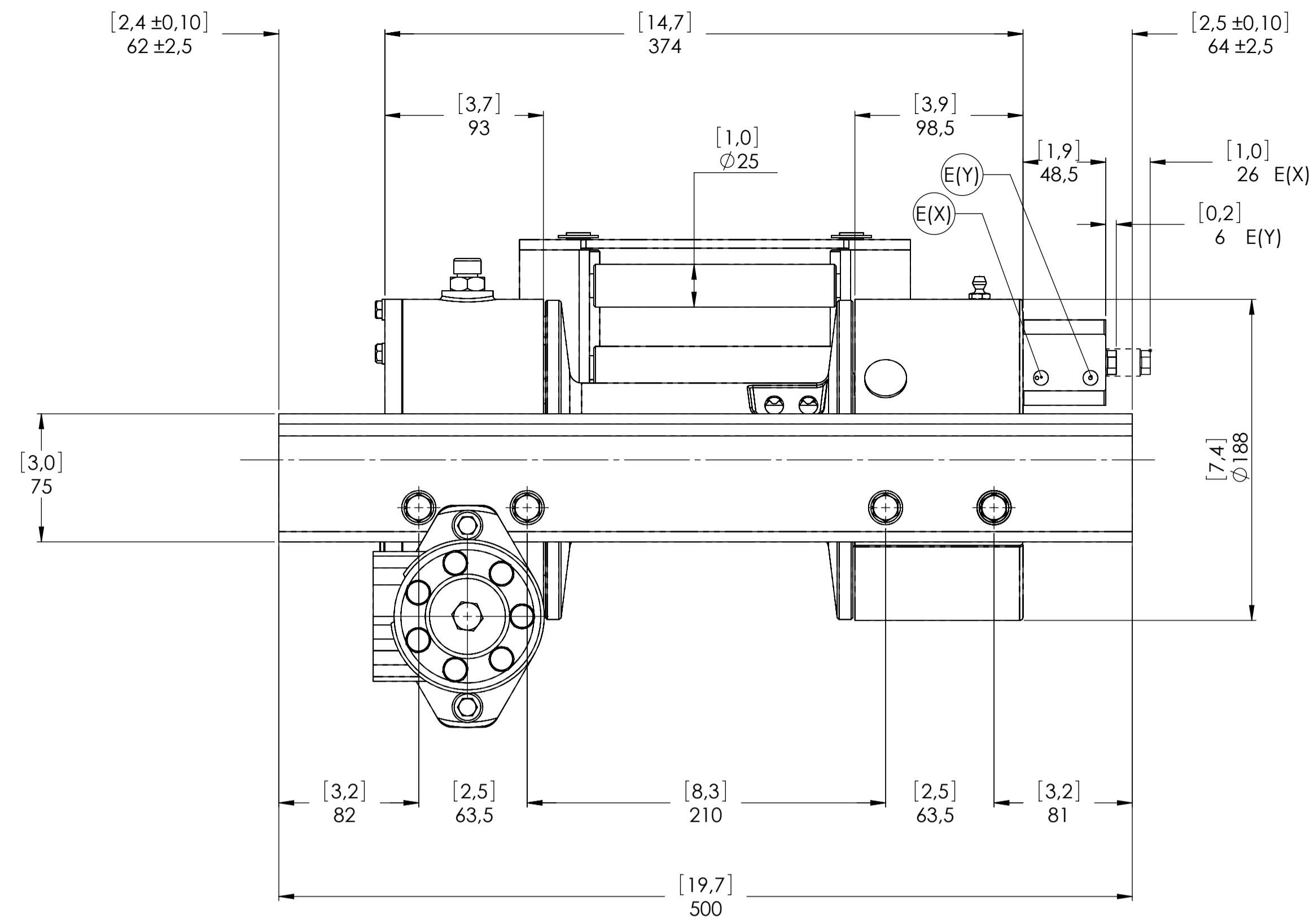
VERRICELLO MODELLO	JHC	VERRICELLO GRUPPO	RIDUTTORE A VITE SENZA FINE Modifica	TAPPI
Capacità di tiro	3600 Kg	Data		1.Sfiato 3/8" G
Portata max olio	40 Lt./min.			2.Livello 3/8" G
Velocità di Tiro Primo Strato	3,8 Mt./Min.			3.Scarico 3/8" G
Velocità di Tiro Ultimo Strato	6,9 Mt./Min.			
				SCALA 1:2.5
				PESI
				Verricello 30 Kg
				Guidafune Standard 2,3 Kg
				Pressacavo ----
				COD. JHC36D50G
				DATA 04/11/2010

VIME INDUSTRIAL
Funo - Bologna (Italy)
www.vimeindustrial.com
The Quality is Transparent

Rapporto di Riduzione 1/60
 Motore Idraulico Orbitale 50 cc
 Pressione di Lavoro 130 Bar
 Lunghezza Tamburo 162 mm
 Innesco Manuale
ATTENZIONE: Questo verricello non deve essere usato per il sollevamento, né per sollevare o spostare persone.

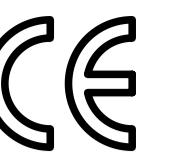


Direttiva Macchine 2006/42/CE
EN 14492-1

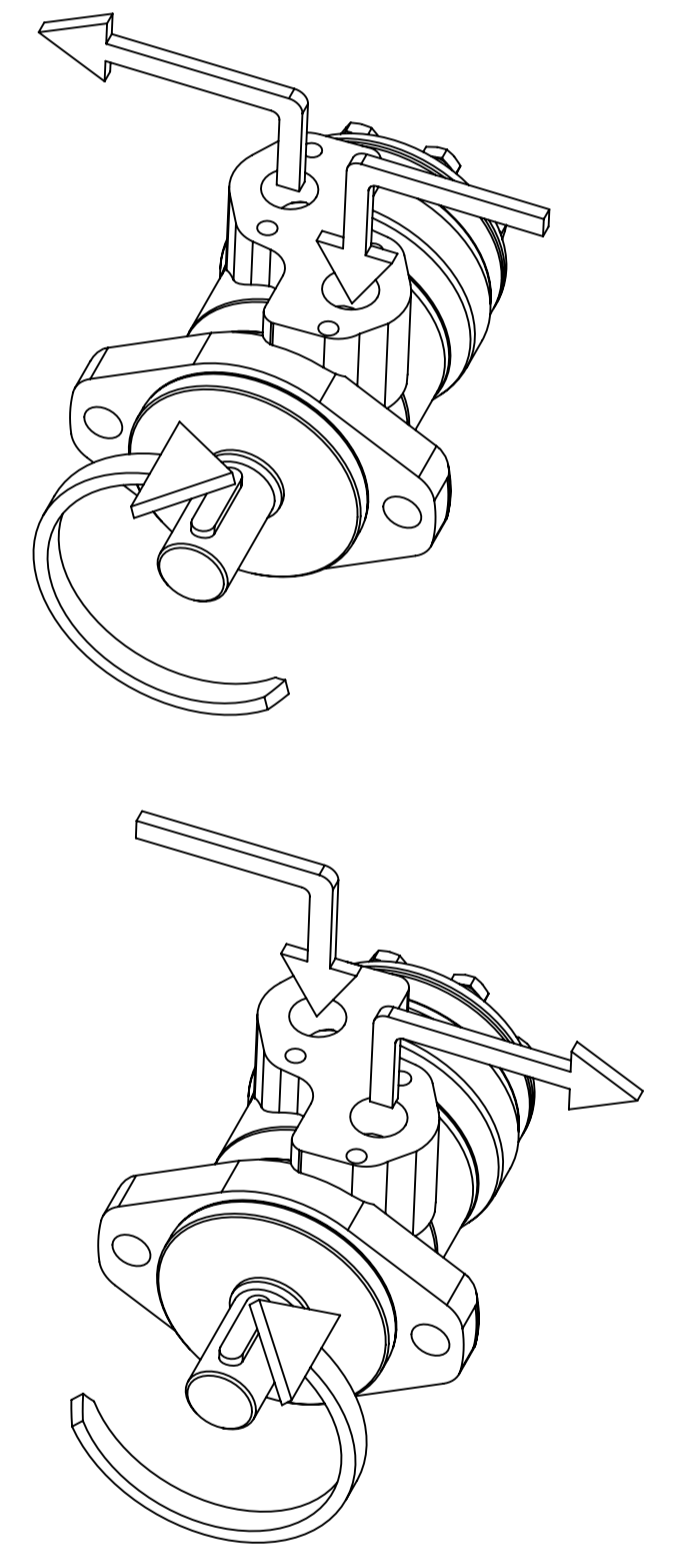
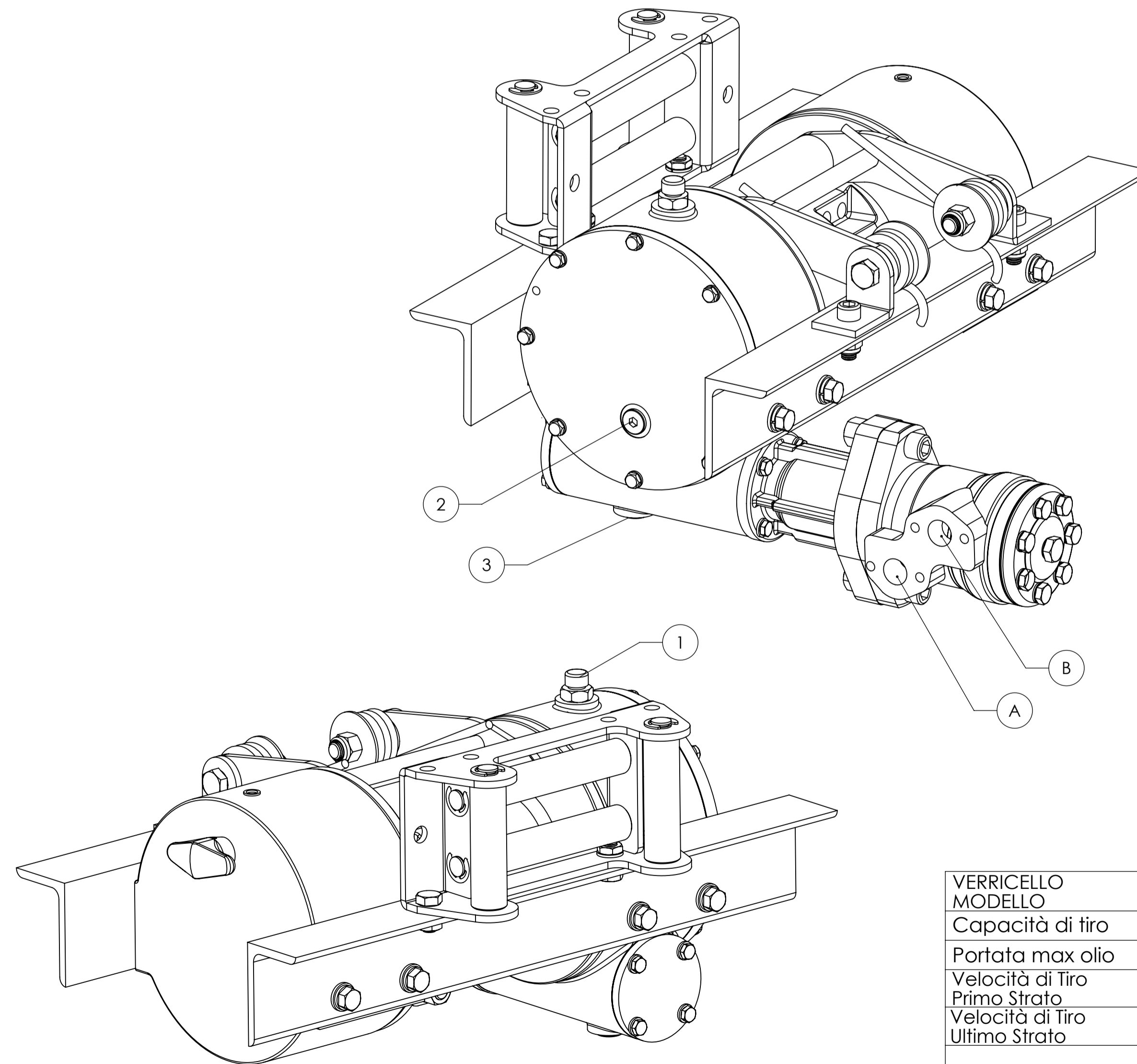
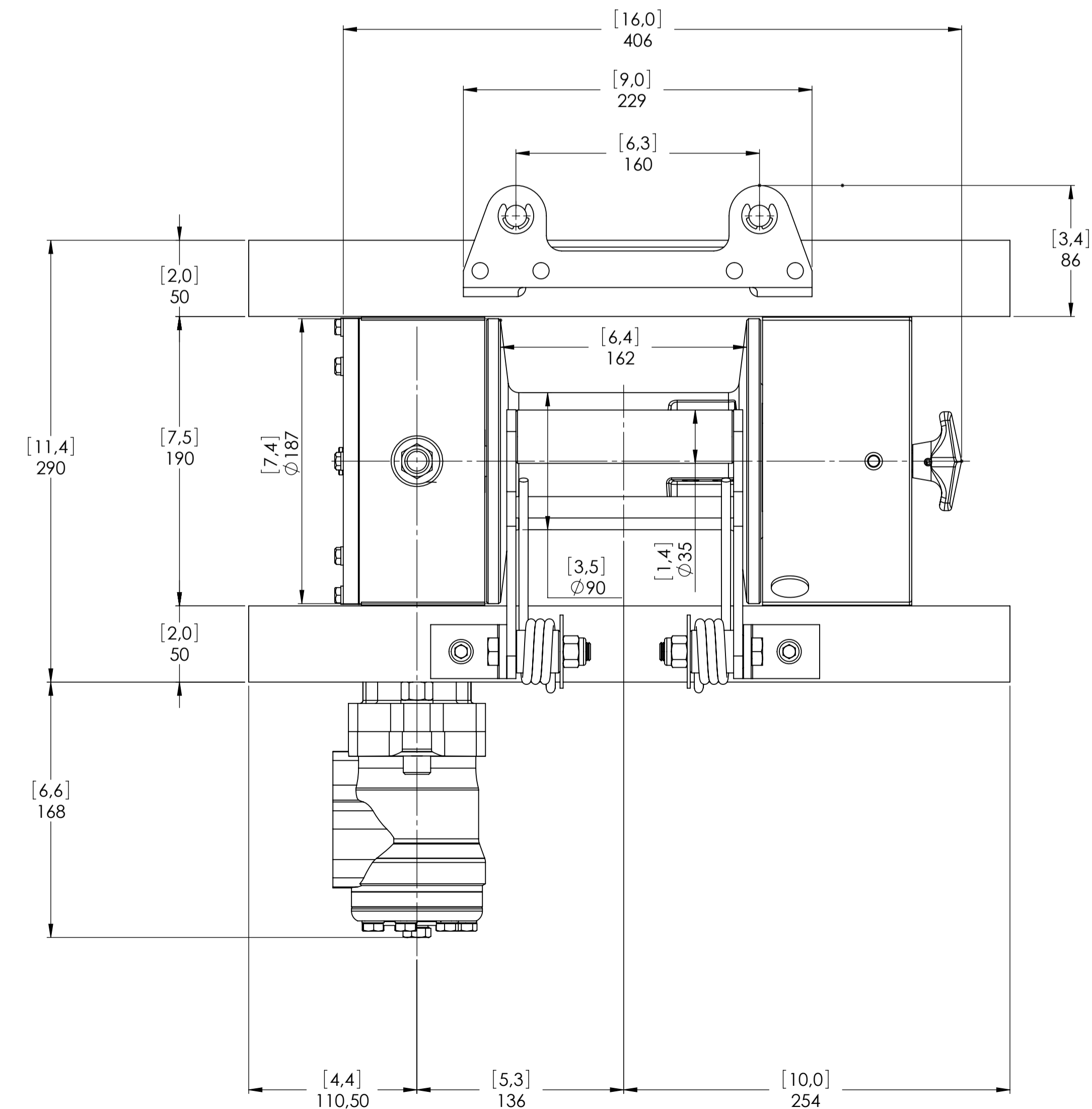
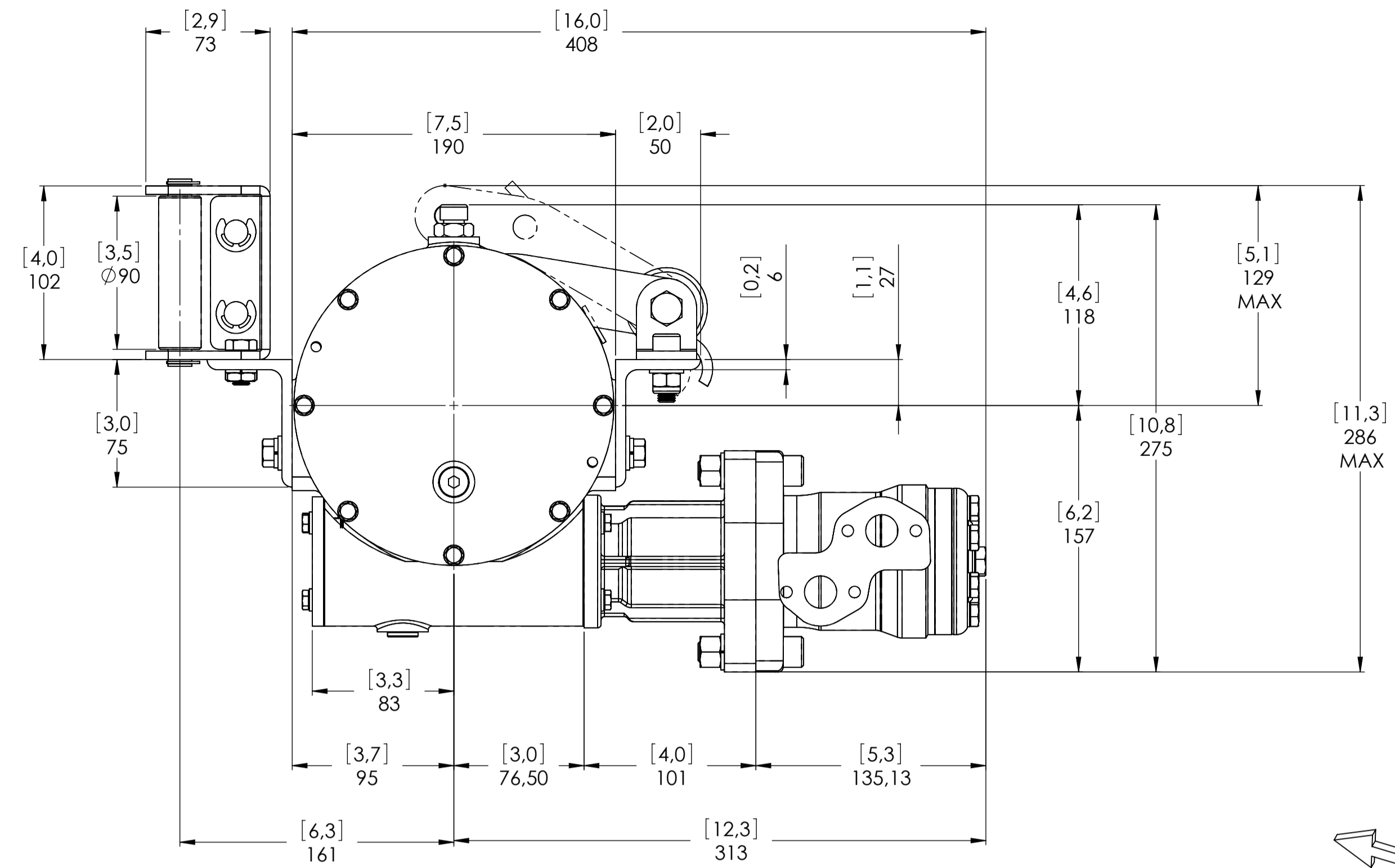
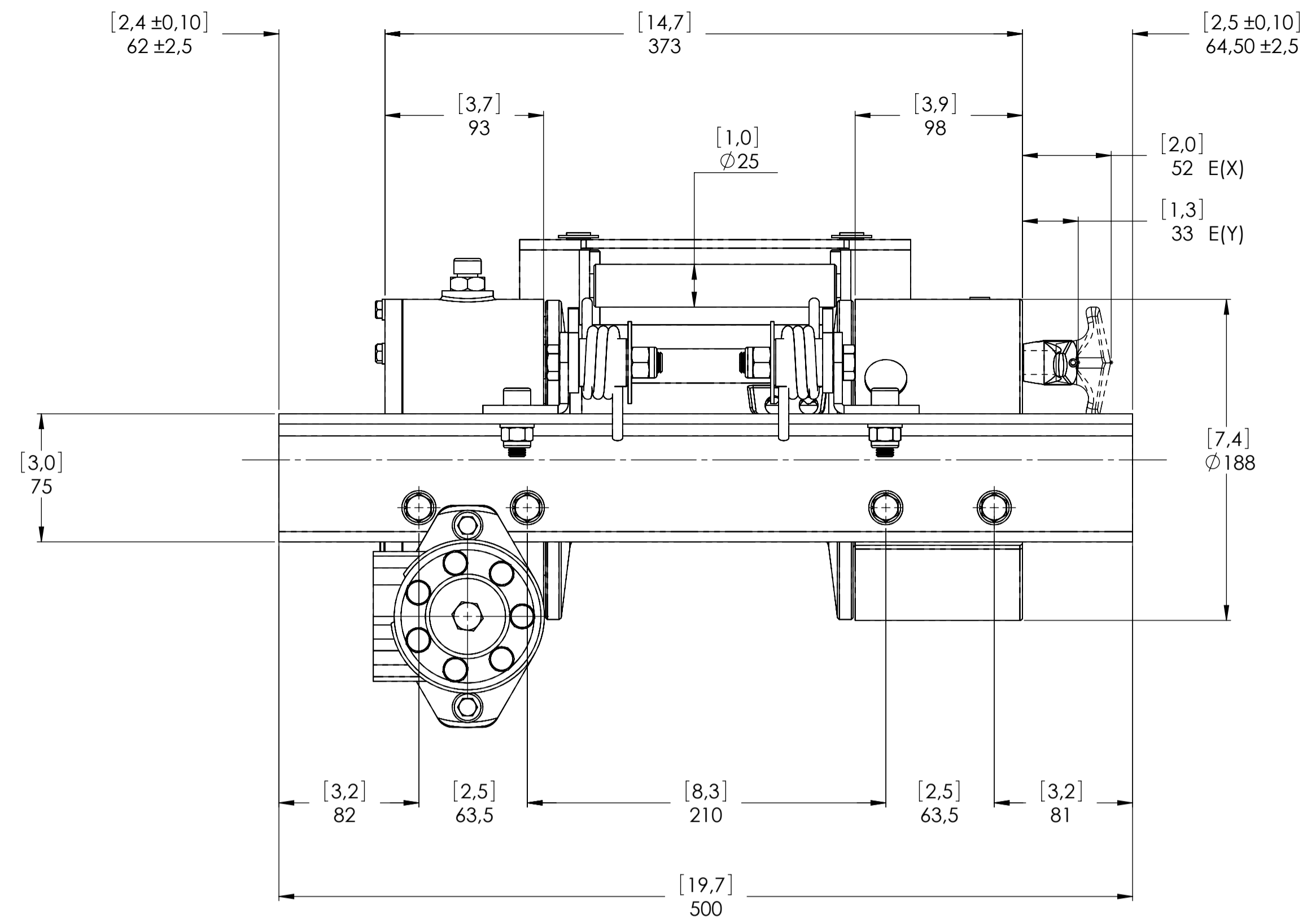


CONNESSIONI	
A	1/2"G
B	1/2"G
C	----
E (X) DISINNESTATO	1/8"G
E (Y) INNESTATO	1/8"G

VERRICELLO MODELLO	JHC	VERRICELLO GRUPPO	RIDUTTORE A VITE SENZA FINE	TAPPI
Capacità di tiro	3600 Kg	Data	Modifica	1.Sfiato 3/8"G
Portata max olio	40 Lt./min.			2.Livello 3/8"G
Velocità di Tiro Primo Strato	3,8 Mt./Min.			3.Scarico 3/8"G
Velocità di Tiro Ultimo Strato	6,9 Mt./Min.			
ATTENZIONE: Questo verricello non deve essere usato per il sollevamento, né per sollevare o spostare persone.				SCALA 1:2.5
				PESI
Funo - Bologna (Italy) www.vimeindustrial.com				Verricello 30 Kg
The Quality is Transparent				Guidafune Standard 2,3 Kg
VIME Industrial si riserva la facoltà di migliorare i suoi prodotti con modifiche nei disegni e/o nei materiali senza alcun obbligo di preavviso.				Pressacavo ----
Rapporto di Riduzione 1/60 Motore Idraulico Orbitale 50 cc Pressione di Lavoro 130 Bar Lunghezza Tamburo 162 mm Innesto Pneumatico				COD. JHC36D50AG DATA 05/11/2010



Direttiva Macchine 2006/42/CE
EN 14492-1



CONNESSIONI	
A	1/2"G
B	1/2"G
C	-----
E (X)	DISINNESTATO
E (Y)	INNESTATO

TAPPI	
1.Sfiato	3/8"G
2.Livello	3/8"G
3.Scarico	3/8"G

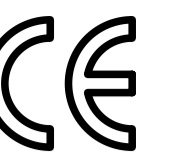
SCALA	
SCALA	1:2.5
PESI	
Verricello	30 Kg
Guidafune Standard	2,3 Kg
Pressacavo	1,8 Kg

VERRICELLO MODELLO	JHC	VERRICELLO GRUPPO	RIDUTTORE A VITE SENZA FINE	TAPPI
Capacità di tiro	3600 Kg	Data	Modifica	1.Sfiato 3/8"G
Portata max olio	40 Lt./min.			2.Livello 3/8"G
Velocità di Tiro Primo Strato	3,8 Mt./Min.			3.Scarico 3/8"G
Velocità di Tiro Ultimo Strato	6,9 Mt./Min.			
ATTENZIONE: Questo verricello non deve essere usato per il sollevamento, né per sollevare o spostare persone.				SCALA 1:2.5
VERIFICHE: Rapporto di Riduzione 1/60 Motore Idraulico Orbitale 50 cc Pressione di Lavoro 130 Bar Lunghezza Tamburo 162 mm Innesto Manuale				PESI
VERIFICHE: Rapporto di Riduzione 1/60 Motore Idraulico Orbitale 50 cc Pressione di Lavoro 130 Bar Lunghezza Tamburo 162 mm Innesto Manuale				Verricello 30 Kg
VERIFICHE: Rapporto di Riduzione 1/60 Motore Idraulico Orbitale 50 cc Pressione di Lavoro 130 Bar Lunghezza Tamburo 162 mm Innesto Manuale				Guidafune Standard 2,3 Kg
VERIFICHE: Rapporto di Riduzione 1/60 Motore Idraulico Orbitale 50 cc Pressione di Lavoro 130 Bar Lunghezza Tamburo 162 mm Innesto Manuale				Pressacavo 1,8 Kg
VERIFICHE: Rapporto di Riduzione 1/60 Motore Idraulico Orbitale 50 cc Pressione di Lavoro 130 Bar Lunghezza Tamburo 162 mm Innesto Manuale				COD. JHC36D50GP
VERIFICHE: Rapporto di Riduzione 1/60 Motore Idraulico Orbitale 50 cc Pressione di Lavoro 130 Bar Lunghezza Tamburo 162 mm Innesto Manuale				DATA 04/11/2010

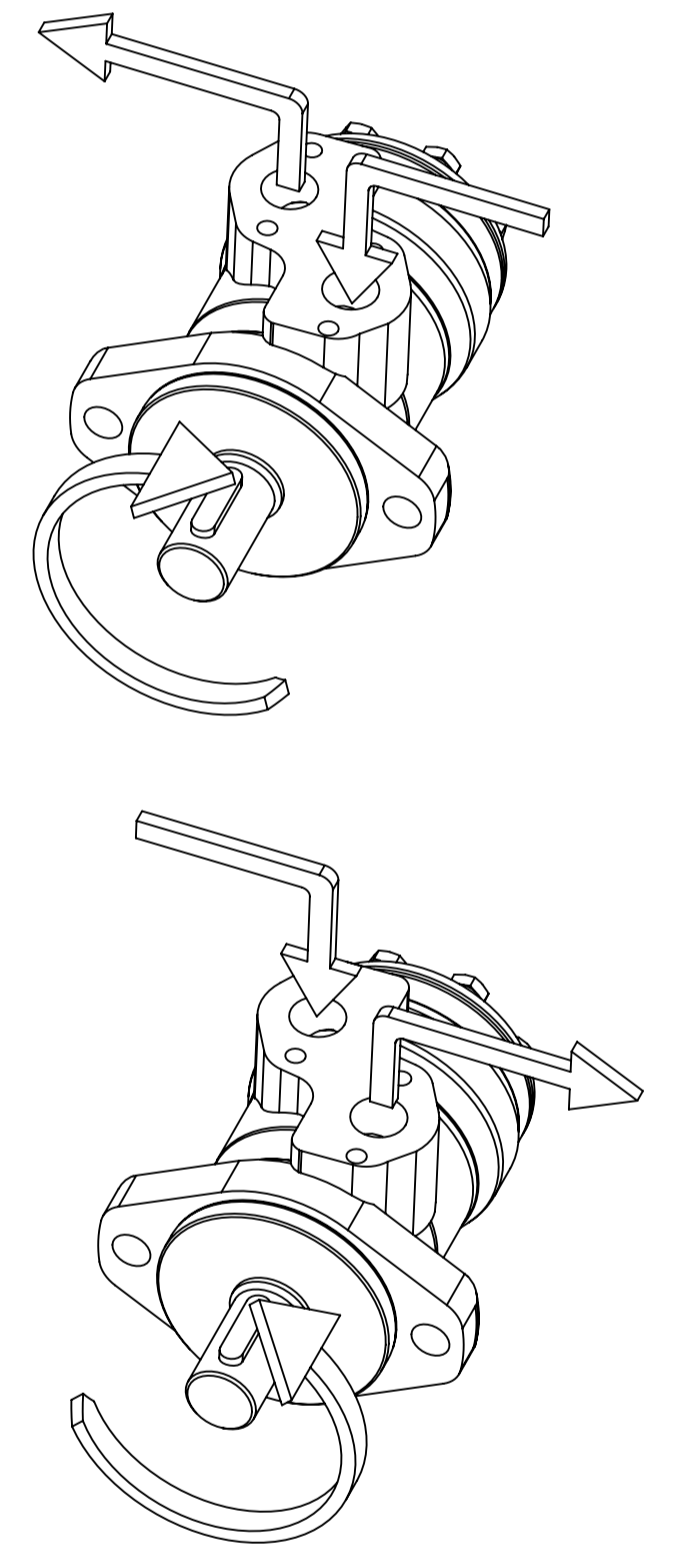
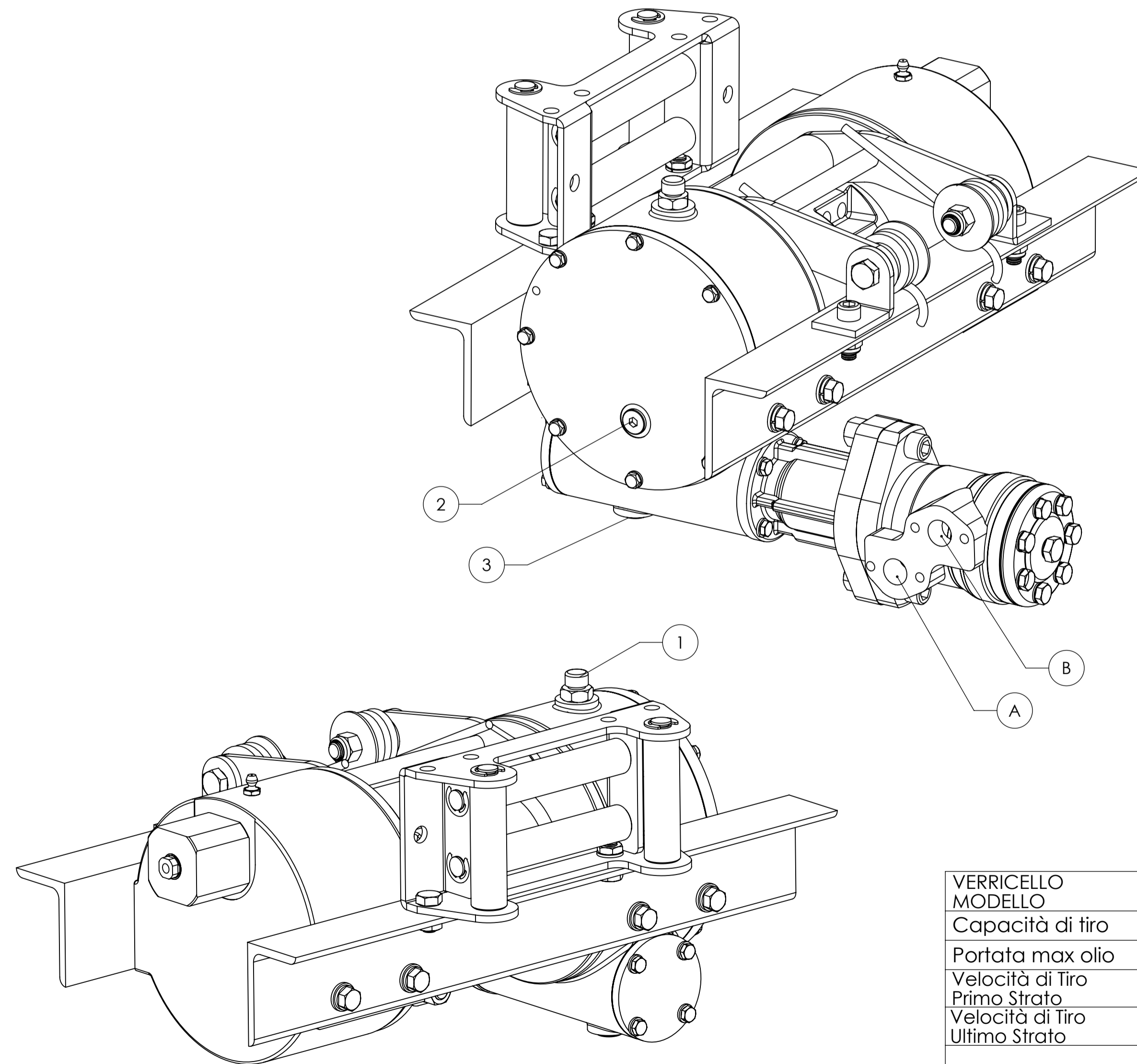
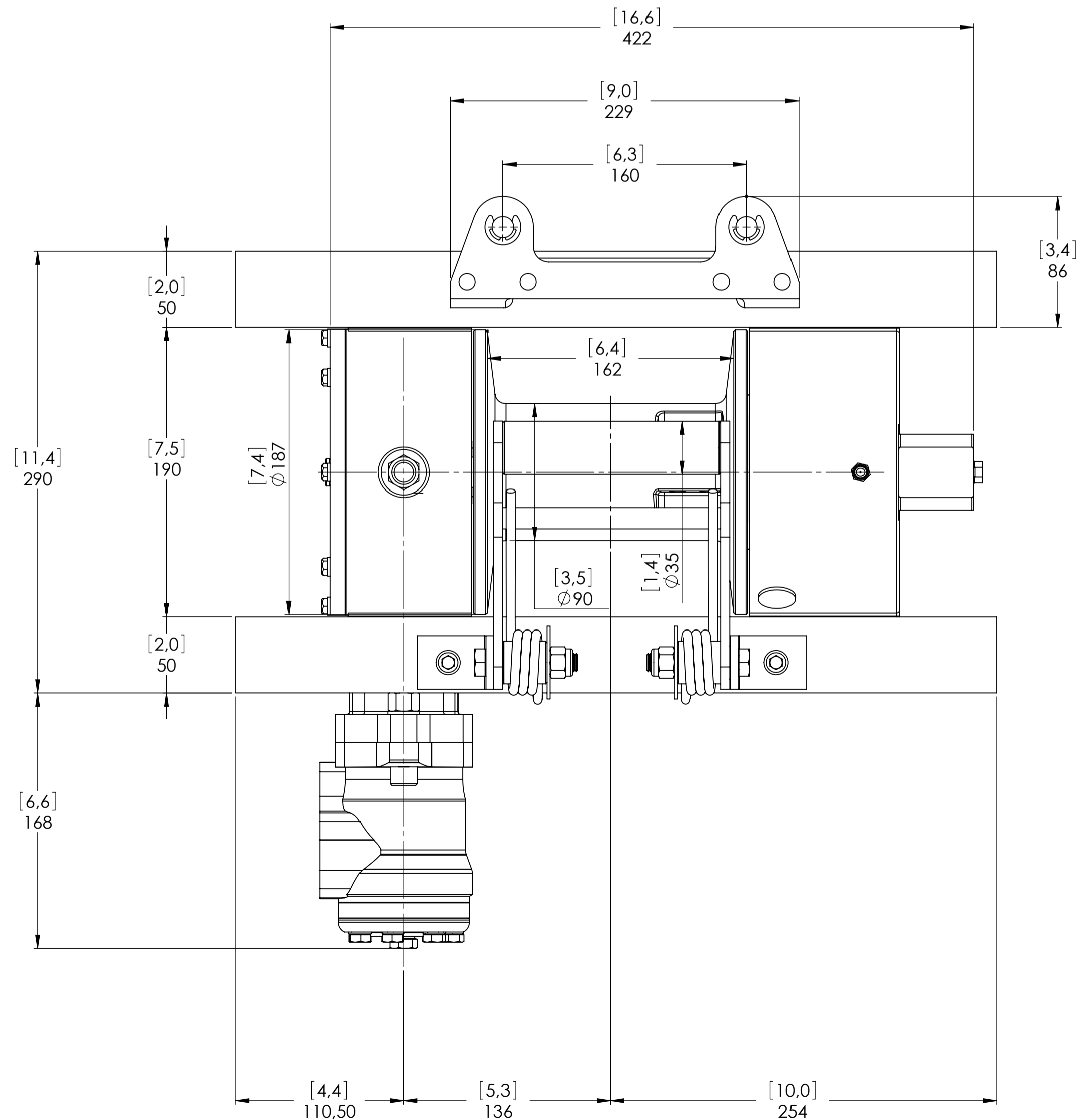
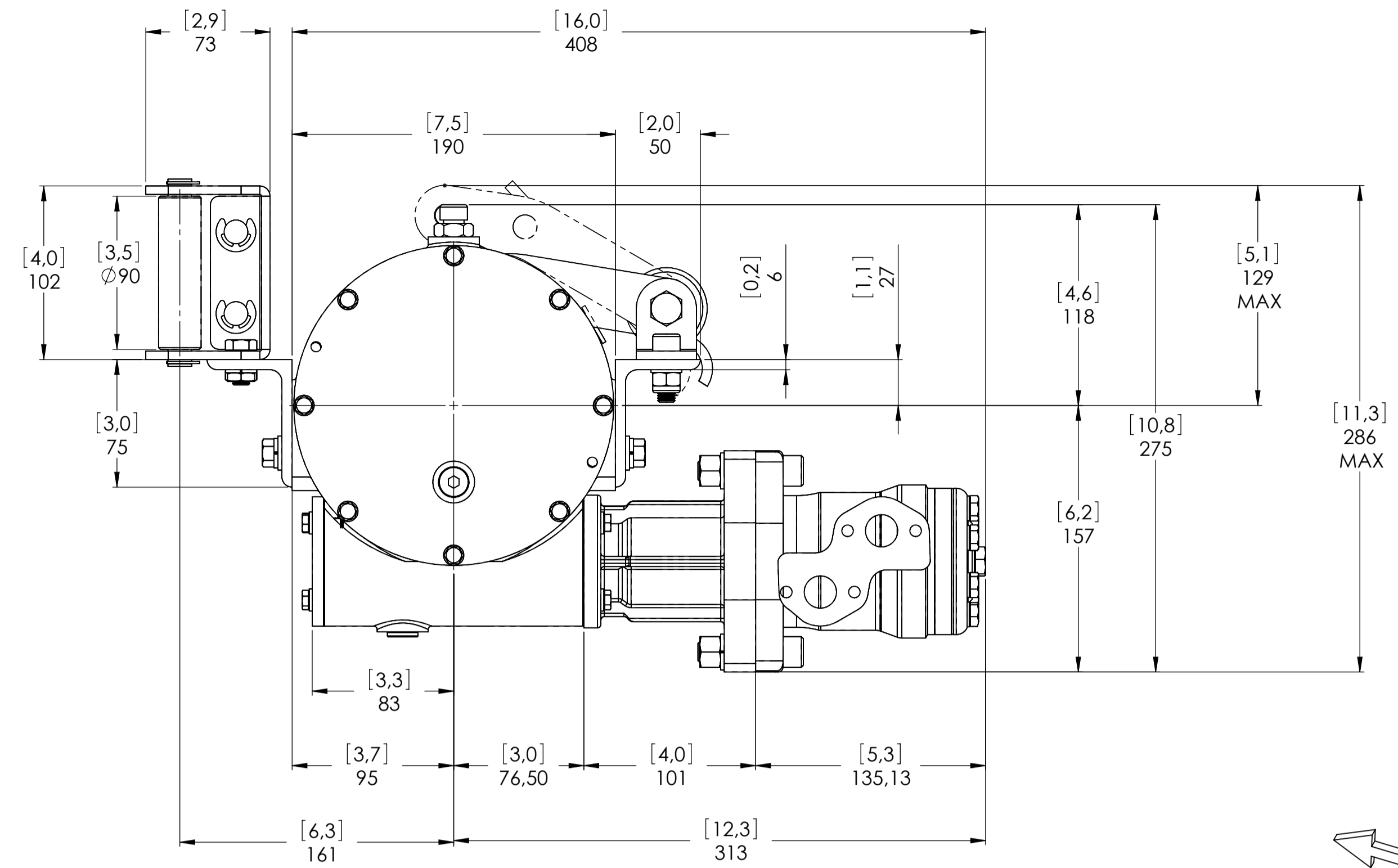
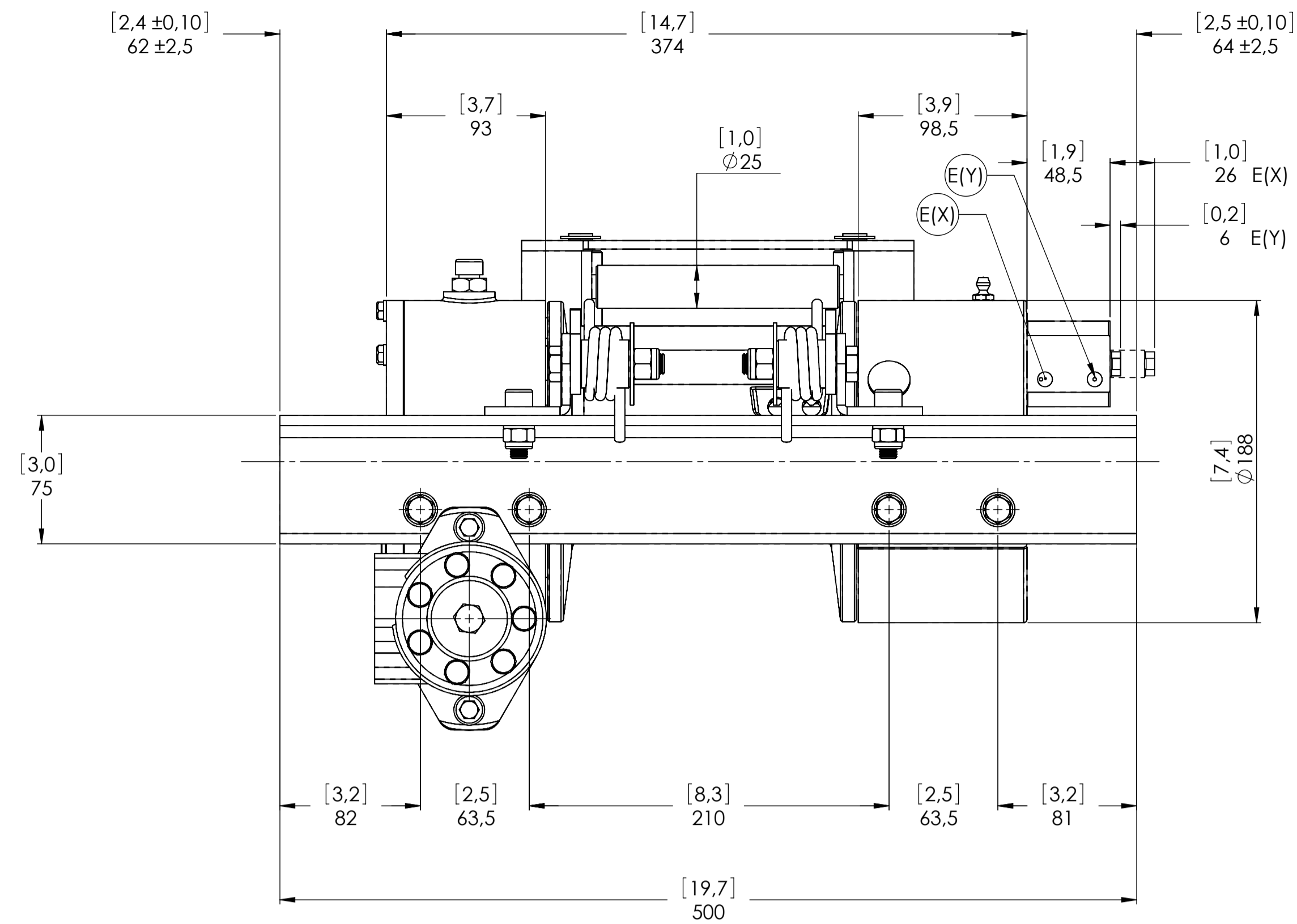


The Quality is Transparent

VIME Industrial si riserva la facoltà di migliorare i suoi prodotti con modifiche nei disegni e/o nei materiali senza alcun obbligo di preavviso.



Direttiva Macchine 2006/42/CE
EN 14492-1



CONNESSIONI	
A	1/2"G
B	1/2"G
C	-----
E (X) DISINNESTATO	1/8"G
E (Y) INNESTATO	1/8"G

VERRICELLO MODELLO	JHC	VERRICELLO GRUPPO A VITE SENZA FINE	TAPPI
Capacità di tiro	3600 Kg	Data	1.Sfiato 3/8"G
Portata max olio	40 Lt./min.	Modifica	2.Livello 3/8"G
Velocità di Tiro Primo Strato	3,8 Mt./Min.		3.Scarico 3/8"G
Velocità di Tiro Ultimo Strato	6,9 Mt./Min.		
ATTENZIONE: Questo verricello non deve essere usato per il sollevamento, né per sollevare o spostare persone.			SCALA 1:2.5
VERIFICHE: Rapporto di Riduzione 1/60 Motore Idraulico Orbitale 50 cc Pressione di Lavoro 130 Bar Lunghezza Tamburo 162 mm Innesto Pneumatico			PESI Verricello 30 Kg Guidafune Standard 2,3 Kg Pressacavo 1,8 Kg
NOTE: VIME Industrial si riserva la facoltà di migliorare i suoi prodotti con modifiche nei disegni e/o nei materiali senza alcun obbligo di preavviso.			DATA 05/11/2010 COD. JHC36D50AGP

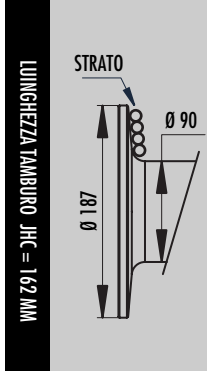
VIME INDUSTRIAL
 Funo - Bologna (Italy)
 www.vimeindustrial.com
 The Quality is Transparent

1.4.5 DATI TECNICI mod. JHC 3600

RAPPORTO RIDUZIONE	DIAMETRO FUNE [MM]	STRATO	CAPACITA' DI TIRO [KG]
60:1	10*	1	3.600
		2	3.000
		3	2.570
		4	2.250
		5	2.000

ALIMENTAZIONE OLIO [LT/MIN]	GIRI TAMBURO [RPM]	VELOCITA' DI AVVOLGIMENTO [MT/MIN]				
		1	2	3	4	5
20	5,1	1,6	1,9	2,2	2,6	2,9
30	9,2	2,9	3,5	4,0	4,6	5,2
40	12,2	3,8	4,6	5,4	6,1	6,9

CARICO DI ROTTURA MIN. DELLA FUNE EN 14492-1 [KG]	7.200
---	-------



STRATO	DIAMETRO TAMBURO [MM]		QUANTITA' SU STRATO [MT]		QUANTITA' FUNE [MT]	
	00 MM	10 MM	00 MM	10 MM	00 MM	10 MM
	5	-	180	-	8,6	-
4	-	160	-	7,6	-	24,8
3	-	140	-	6,7	-	17,2
2	-	120	-	5,7	-	10,5
1	-	100	-	4,8	-	4,8
0	-	90	-	-	-	-

CAPACITA' CAVO [MT]		MAX. CAPACITA' CAVO EN 14492-1 [MT]		MAX. CAPACITA CAVO [MT]	
00 MM	10 MM	00 MM	10 MM	00 MM	10 MM
-	25	-	24**	-	33

DESCRIZIONE	PESI [KG]
	VERRICELLO (SENZA CAVO)
ACCESSORIO : GUIDAFUNE	2,3
ACCESSORIO : PRESSACAVO	1,8

NOTA

Le caratteristiche tecniche sono soggette a cambiamenti senza alcun obbligo di preavviso. Le caratteristiche tecniche contenute in questa pubblicazione sono teoriche e possono variare in relazione al sistema idraulico, alle condizioni ambientali, ecc.

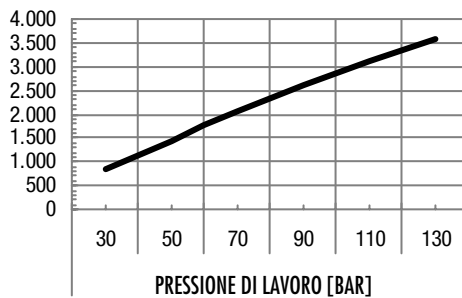
NOTA

*Il diametro del cavo deve essere rispettato. Si raccomandano funi con anima metallica e classe di resistenza non inferiore a 2160 N/mm². In ogni caso il carico di rottura della fune deve essere il doppio della portata di tiro max. del verricello.

** Max. capacità di cavo secondo la normativa EN 14492-1

1.4.6 GRAFICI DELLE PRESTAZIONI AL 1° STRATO mod. JHC 3600

TIRO AL 1° STRATO [KG]



VELOCITA' [MT/MIN]

