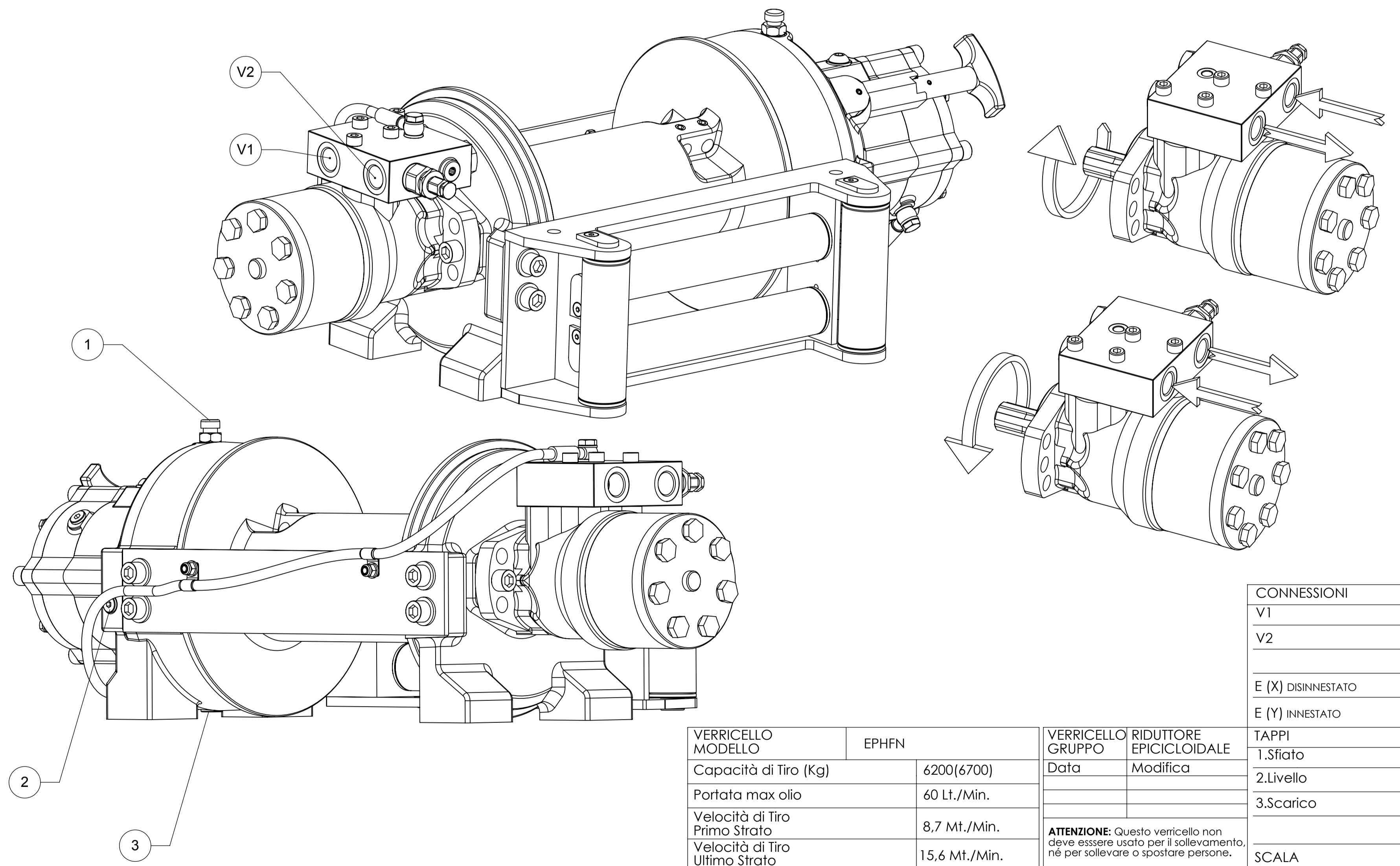
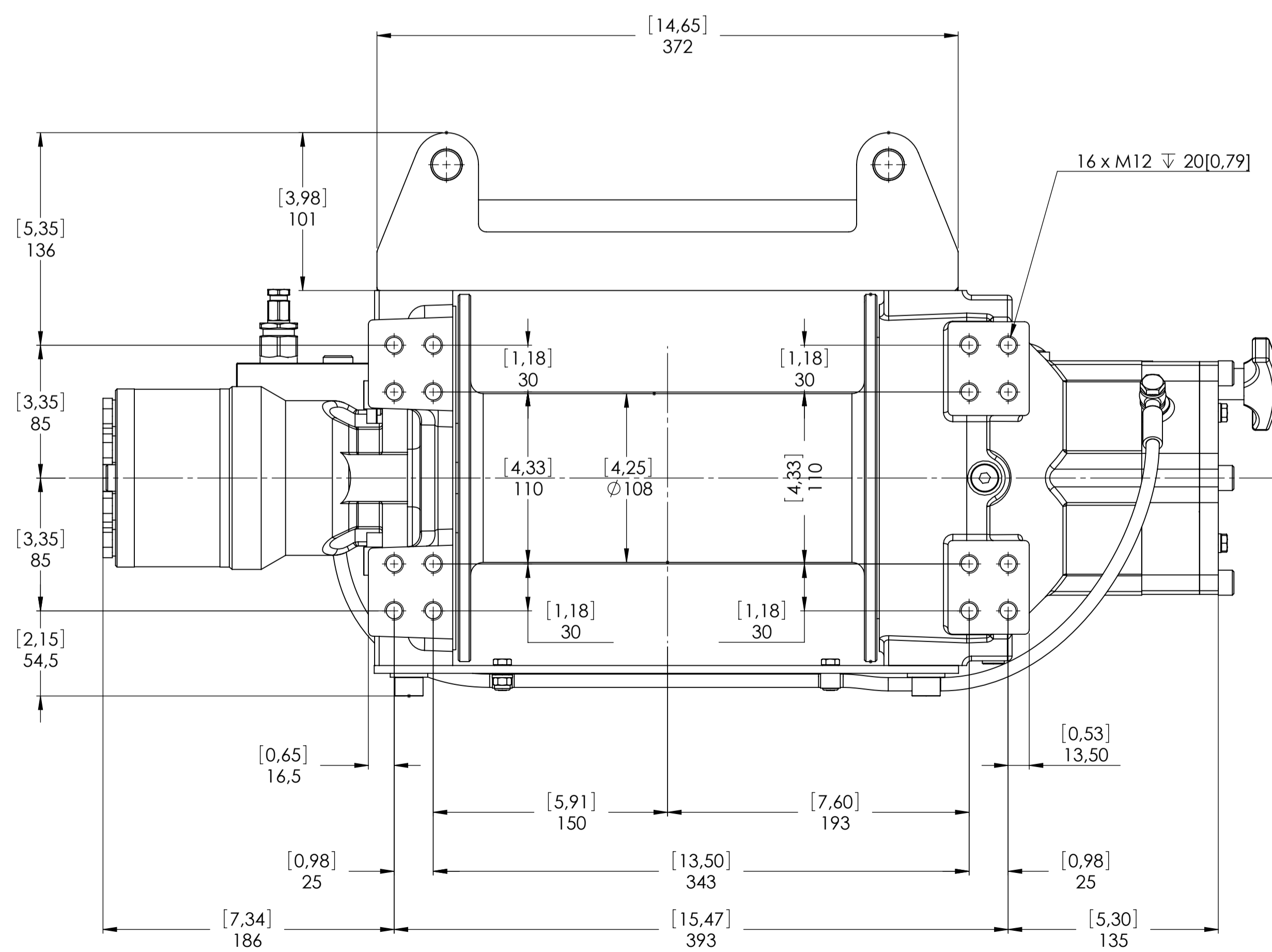
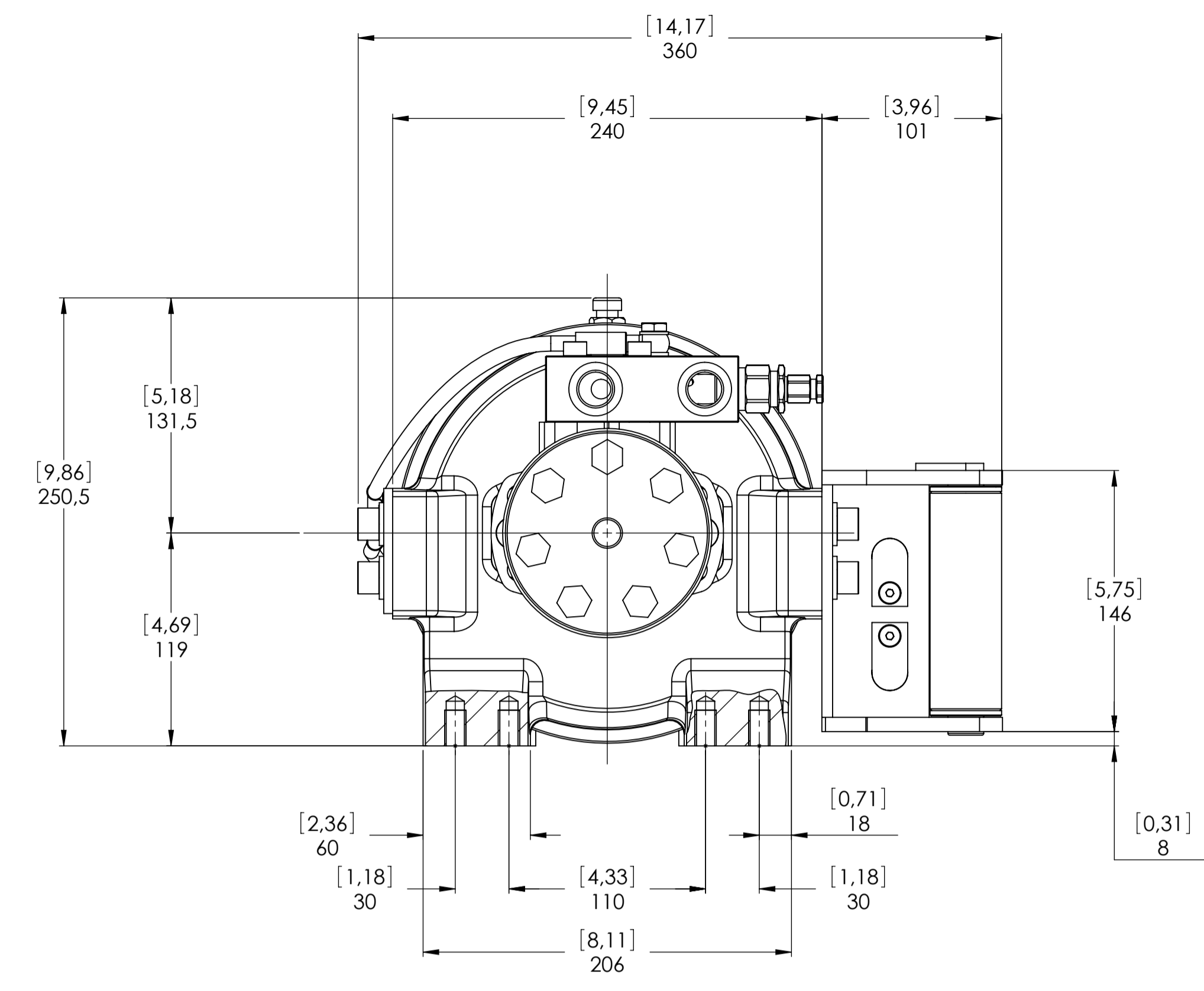
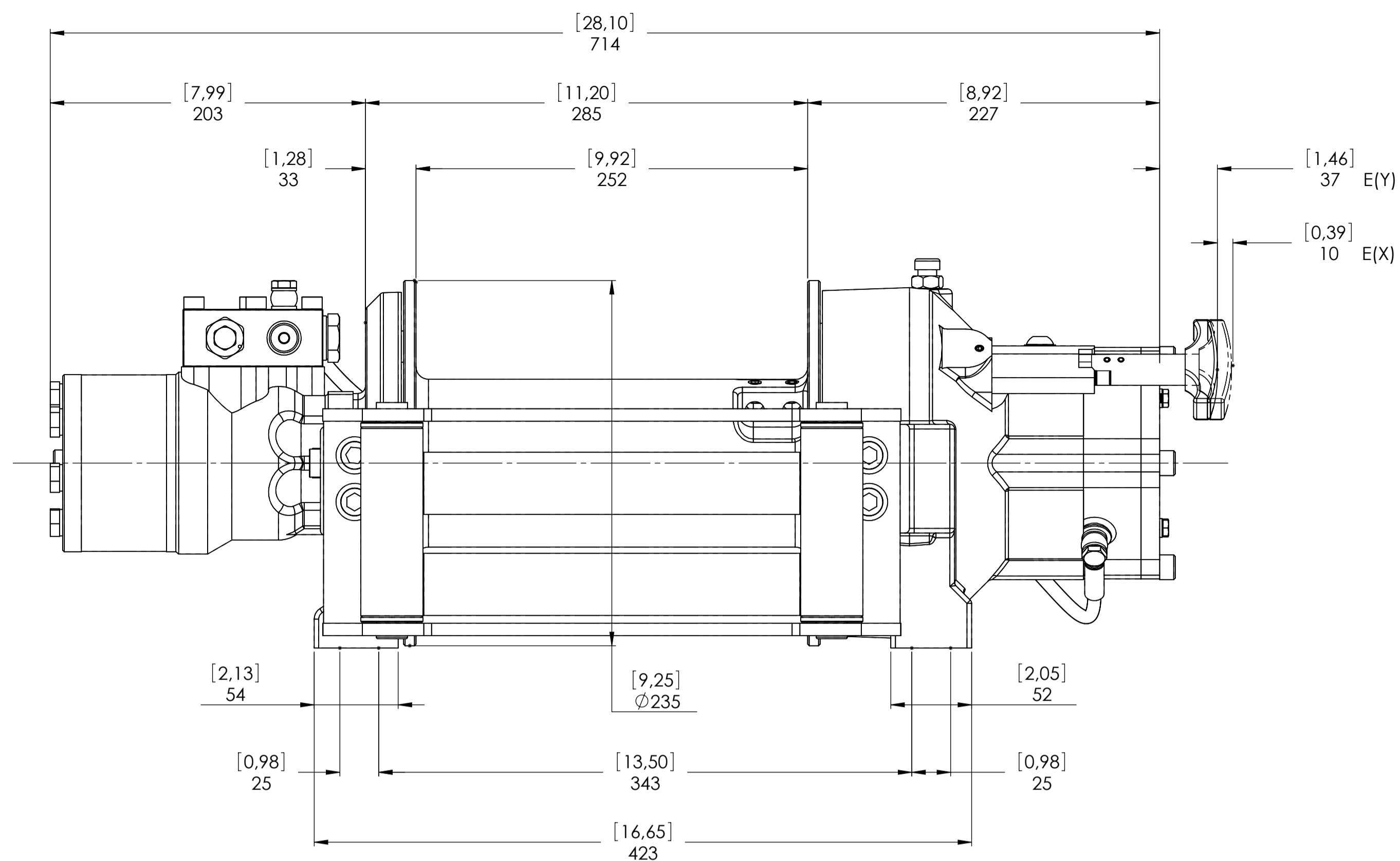


Direttiva Macchine 2006/42/CE  
EN 14492-1

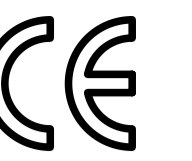


CONNESSIONI	
V1	1/2" G
V2	1/2" G
E (X) DISINNESTATO	-----
E (Y) INNESTATO	-----
TAPPI	
1. Sfiato	1/4" G
2. Livello	1/8" G
3. Scarico	1/4" G
SCALA	1: 2,5
PESI	
Verricello	57,9 Kg
Guidafune Industriale	10,3 Kg
Pressacavo	2 Kg
COD.	EPHFN62H400GV EPHFN67H400GV

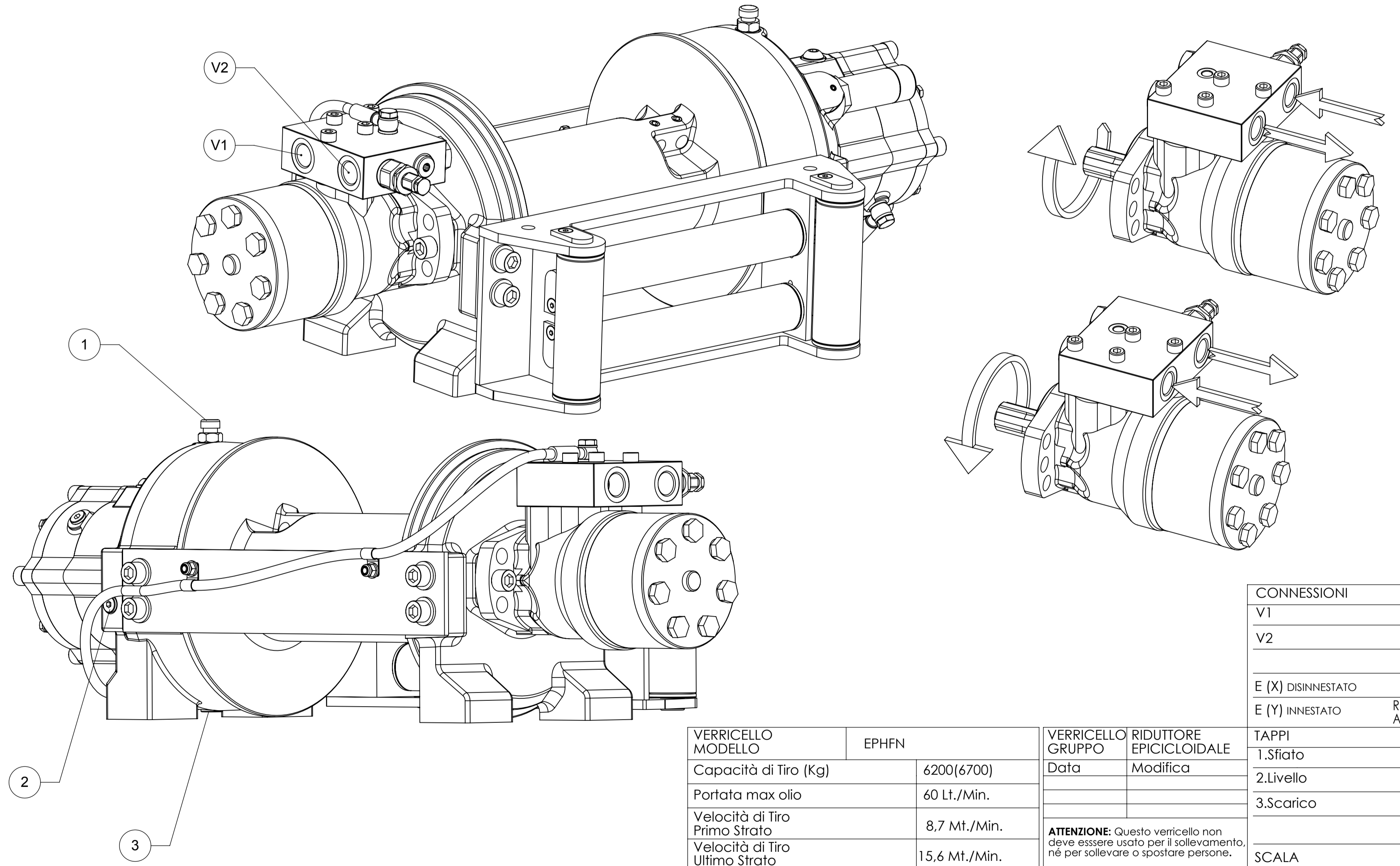
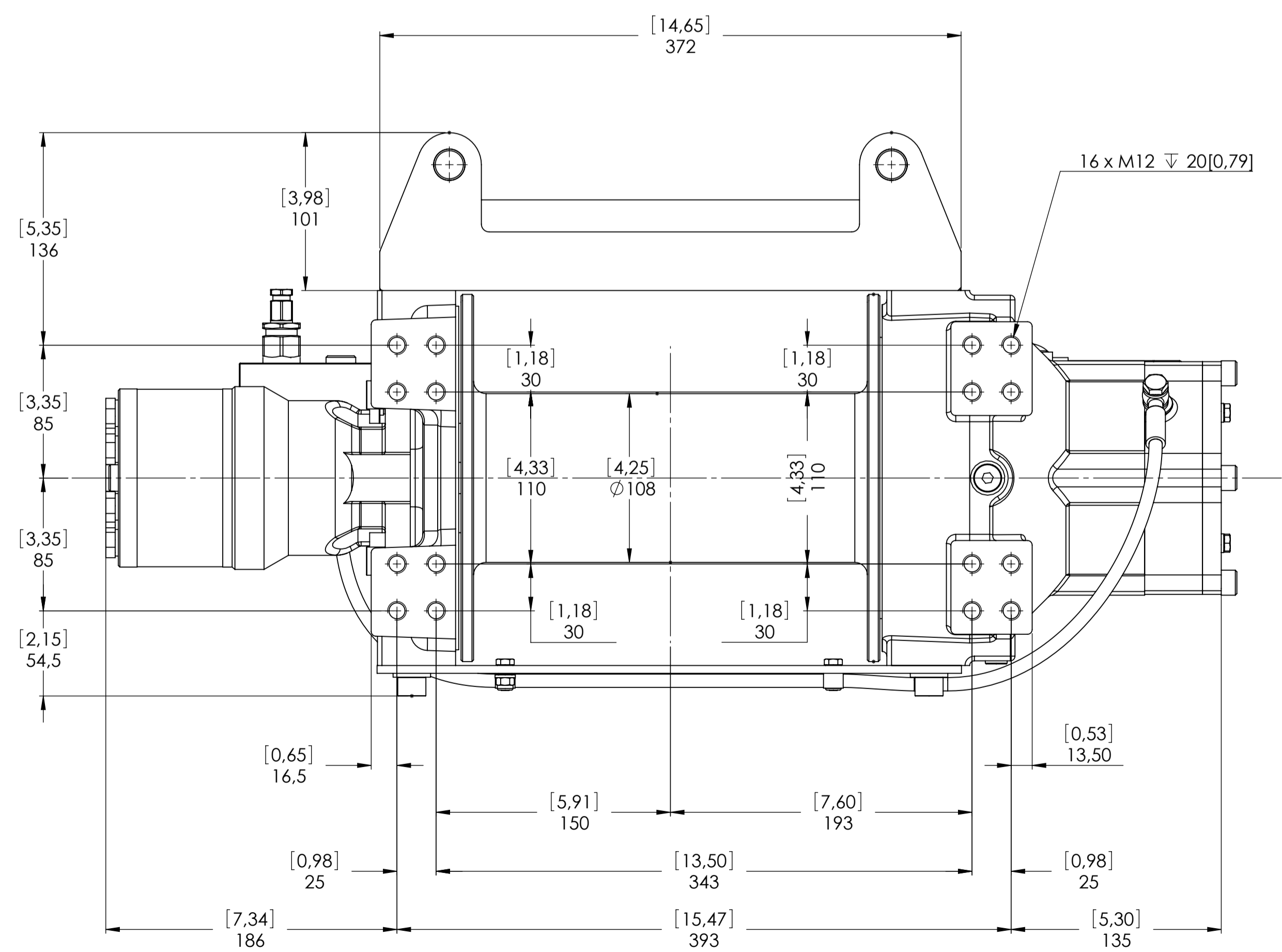
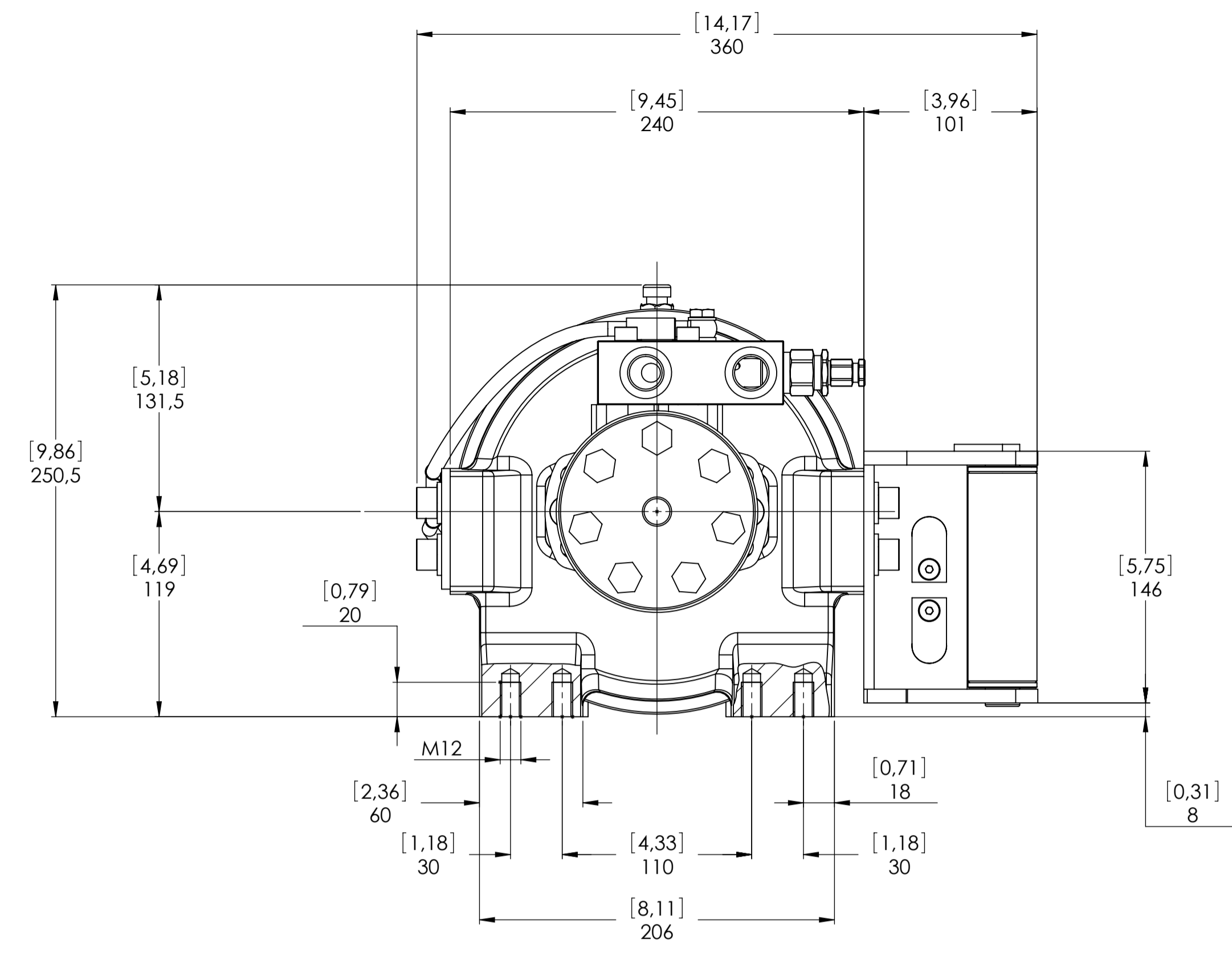
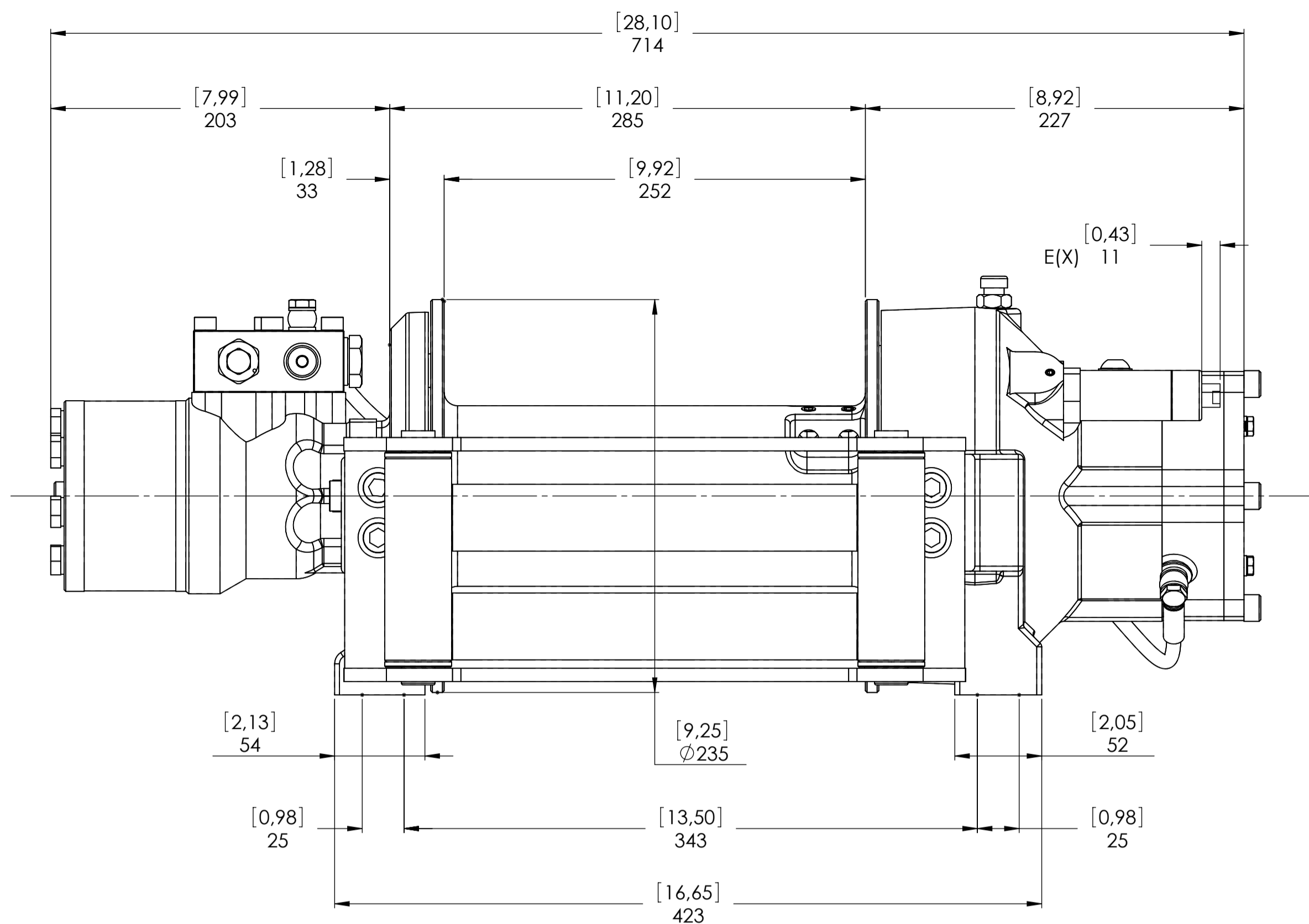
VERRICELLO MODELLO	EPHFN	VERRICELLO GRUPPO	RIDUTTORE EPICICLOIDALE
Capacità di Tiro (Kg)	6200(6700)	Data	Modifica
Portata max olio	60 Lt./Min.		
Velocità di Tiro Primo Strato	8,7 Mt./Min.	<b>ATTENZIONE:</b> Questo verricello non deve essere usato per il sollevamento, né per sollevare o spostare persone.	
Velocità di Tiro Ultimo Strato	15,6 Mt./Min.		
Rapporto di Riduzione		1/5,3	
Motore Idraulico Orbitale		400 cc	
Pressione di Lavoro		155(165) Bar	
Lunghezza Tamburo		252 mm	
Innesto		Manuale	
The Quality is Transparent		VIME Industrial si riserva la facoltà di migliorare i suoi prodotti con modifiche nei disegni e/o nei materiali senza alcun obbligo di preavviso.	
		DATA 22/11/2010	



Funo - Bologna (Italy)  
www.vimeindustrial.com

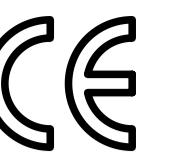


Direttiva Macchine 2006/42/CE  
EN 14492-1

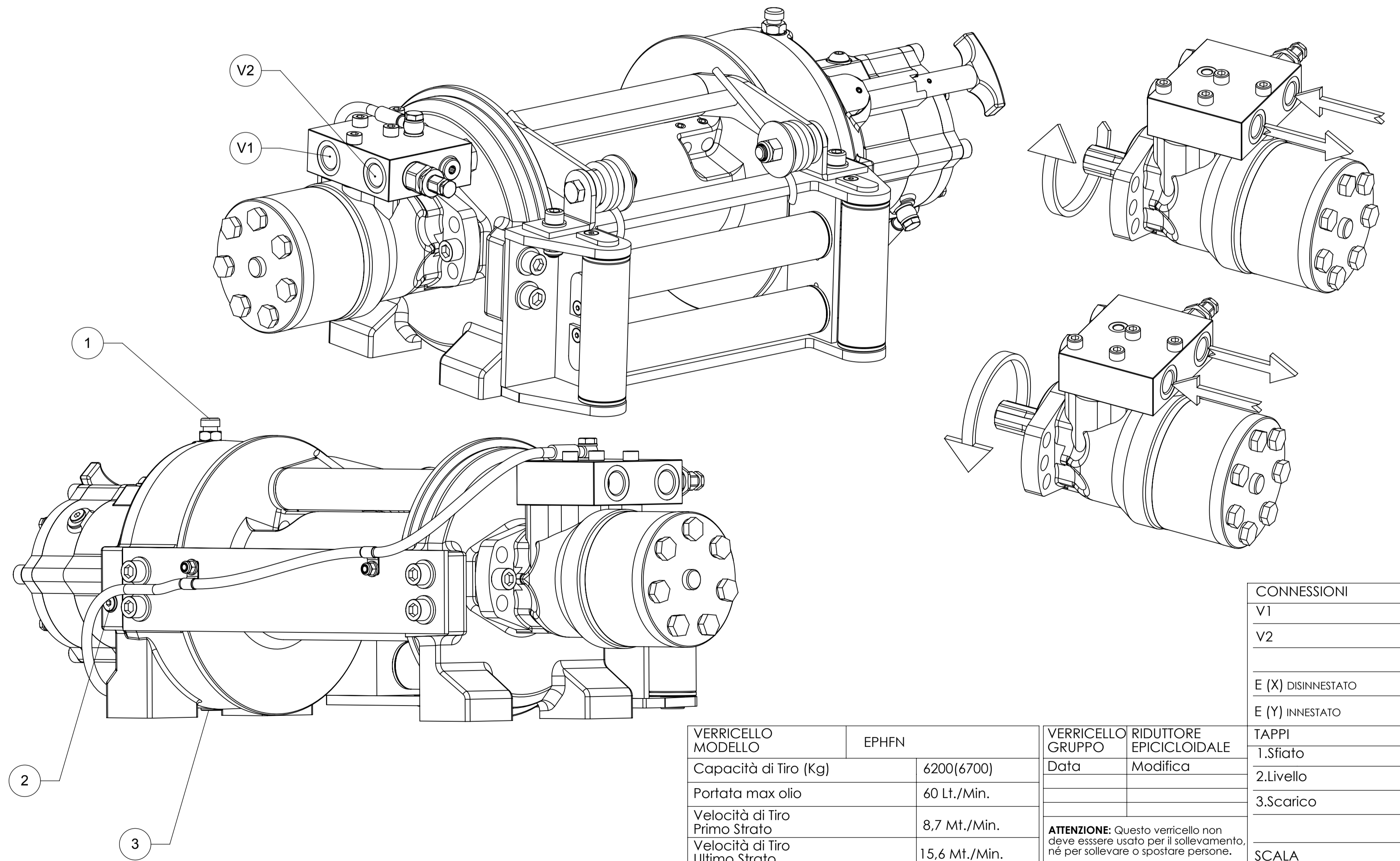
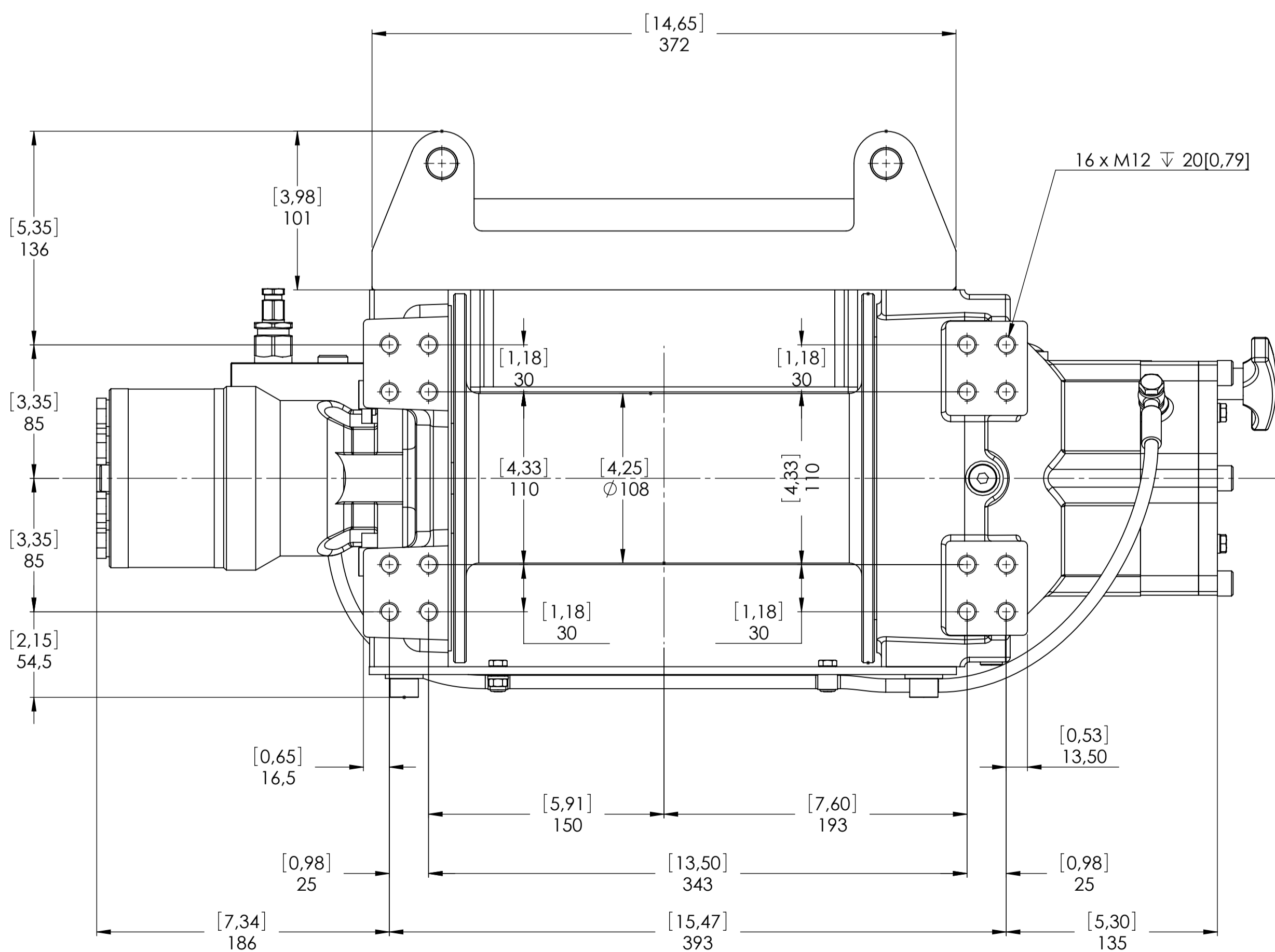
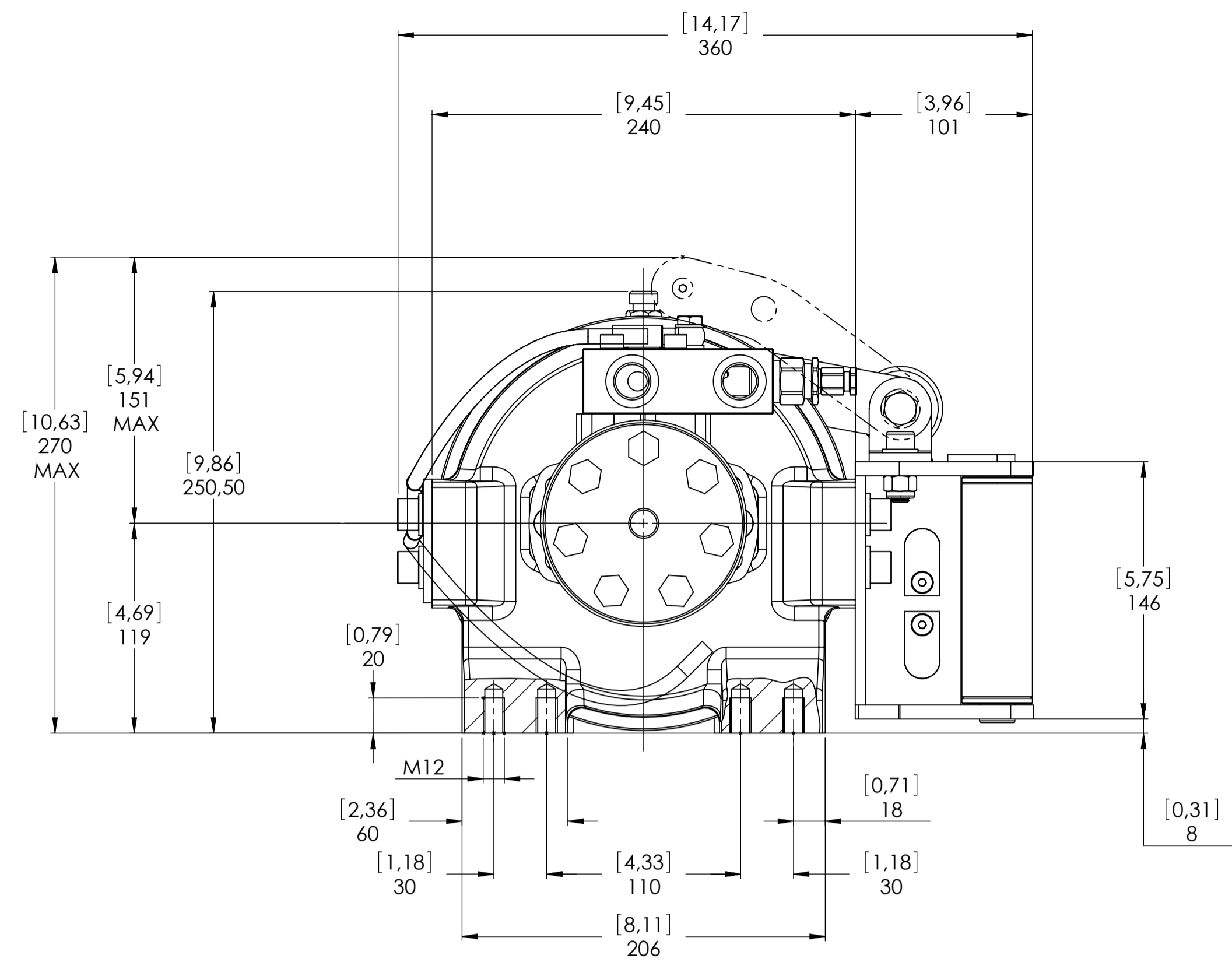
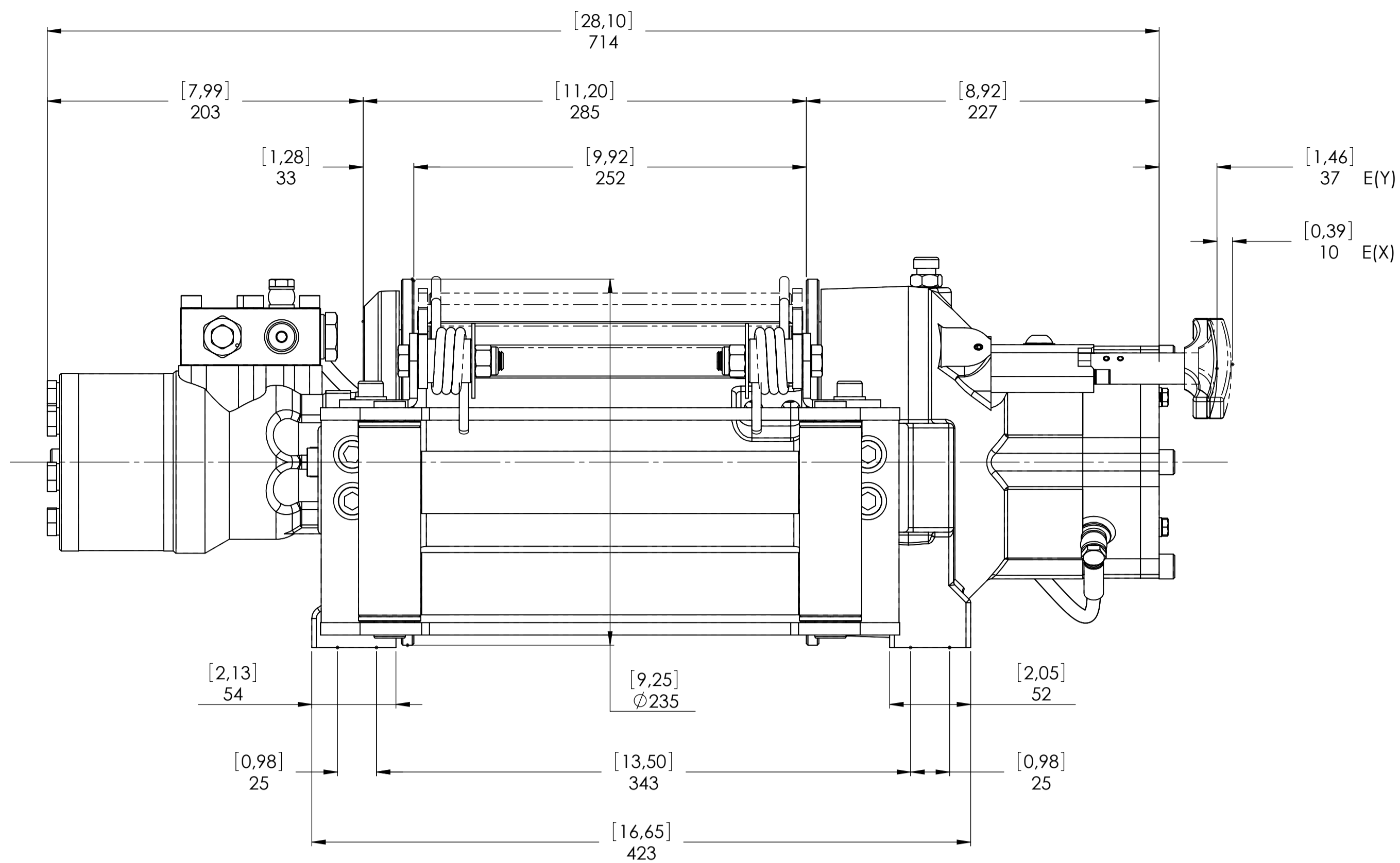


VERRICELLO MODELLO	EPHFN	VERRICELLO GRUPPO	RIDUTTORE EPICICLOIDALE
Capacità di Tiro (Kg)	6200(6700)	Data	Modifica
Portata max olio	60 Lt./Min.		
Velocità di Tiro Primo Strato	8,7 Mt./Min.	<b>ATTENZIONE:</b> Questo verricello non deve essere usato per il sollevamento, né per sollevare o spostare persone.	
Velocità di Tiro Ultimo Strato	15,6 Mt./Min.		
Rapporto di Riduzione		1/5,3	
Motore Idraulico Orbitale		400 cc	
Pressione di Lavoro		155(165) Bar	
Lunghezza Tamburo		252 mm	
Innesto		Pneumatico	
The Quality is Transparent		VIME Industrial si riserva la facoltà di migliorare i suoi prodotti con modifiche nei disegni e/o nei materiali senza alcun obbligo di preavviso.	
		DATA 22/11/2010	

CONNESSIONI	
V1	1/2" G
V2	1/2" G
E (X) DISINNESTATO	1/8" G
E (Y) INNESTATO	RITORNO A MOLLA
TAPPI	
1.Sfiato	1/4" G
2.Livello	1/8" G
3.Scarico	1/4" G
SCALA	1: 2,5
PESI	
Verricello	57,9 Kg
Guidafune Industriale	10,3 Kg
Pressacavo	2 Kg
COD.	EPHFN62H400AGV EPHFN67H400AGV



Direttiva Macchine 2006/42/CE  
EN 14492-1

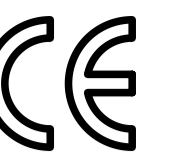


CONNESSIONI	
V1	1/2" G
V2	1/2" G
E (X) DISINNESTATO	-----
E (Y) INNESTATO	-----
TAPPI	
1. Sfiato	1/4" G
2. Livello	1/8" G
3. Scarico	1/4" G
SCALA	1: 2,5

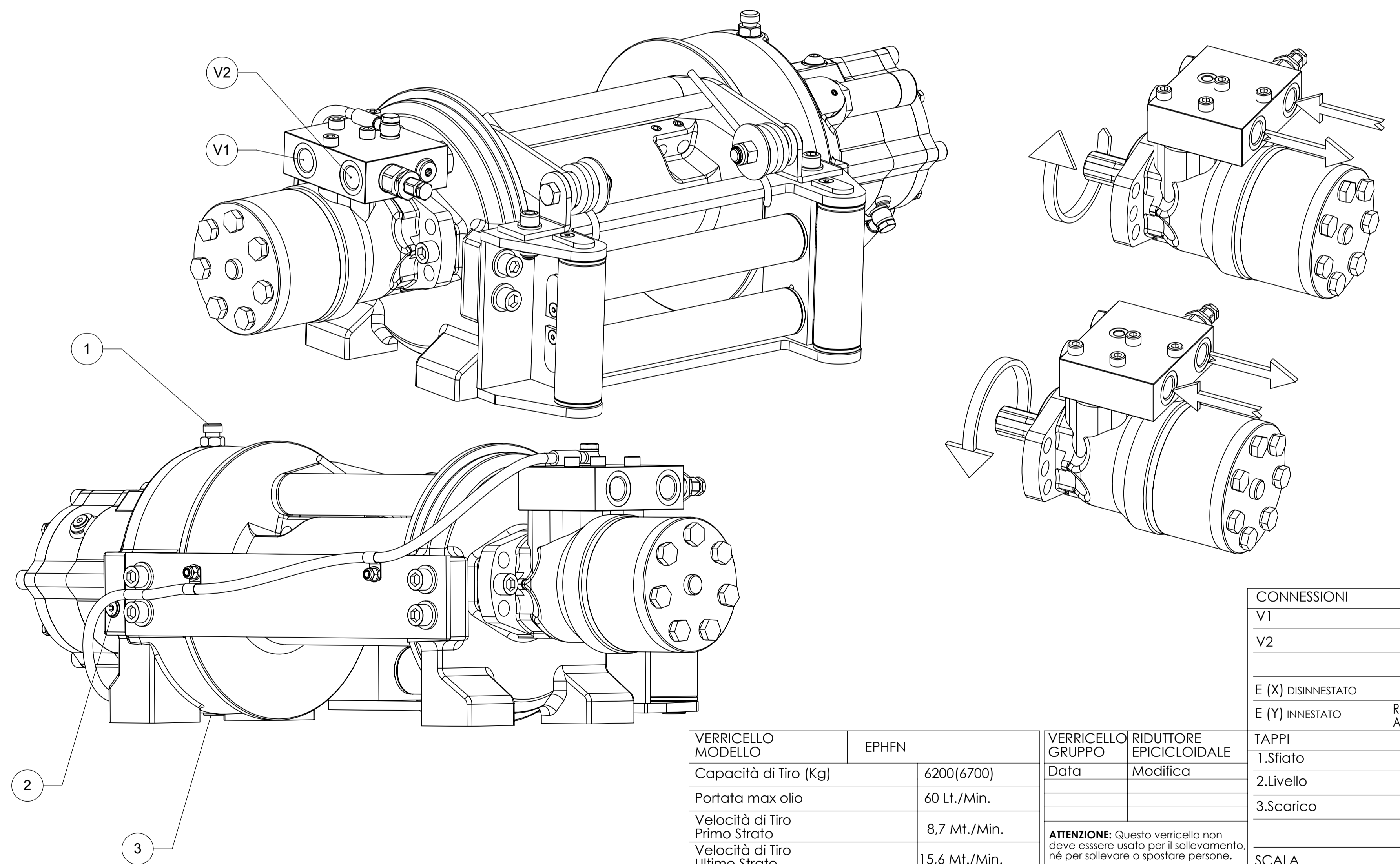
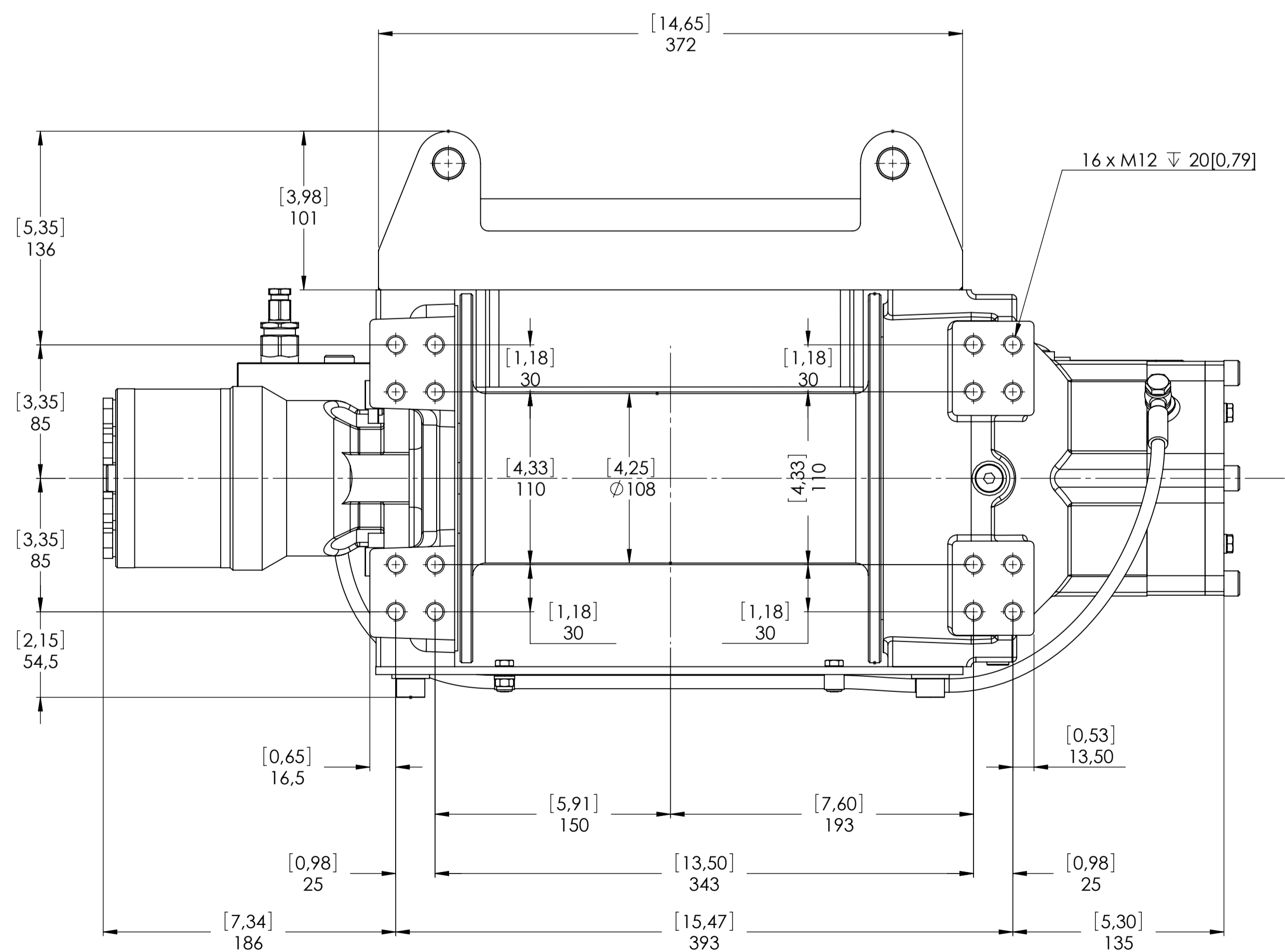
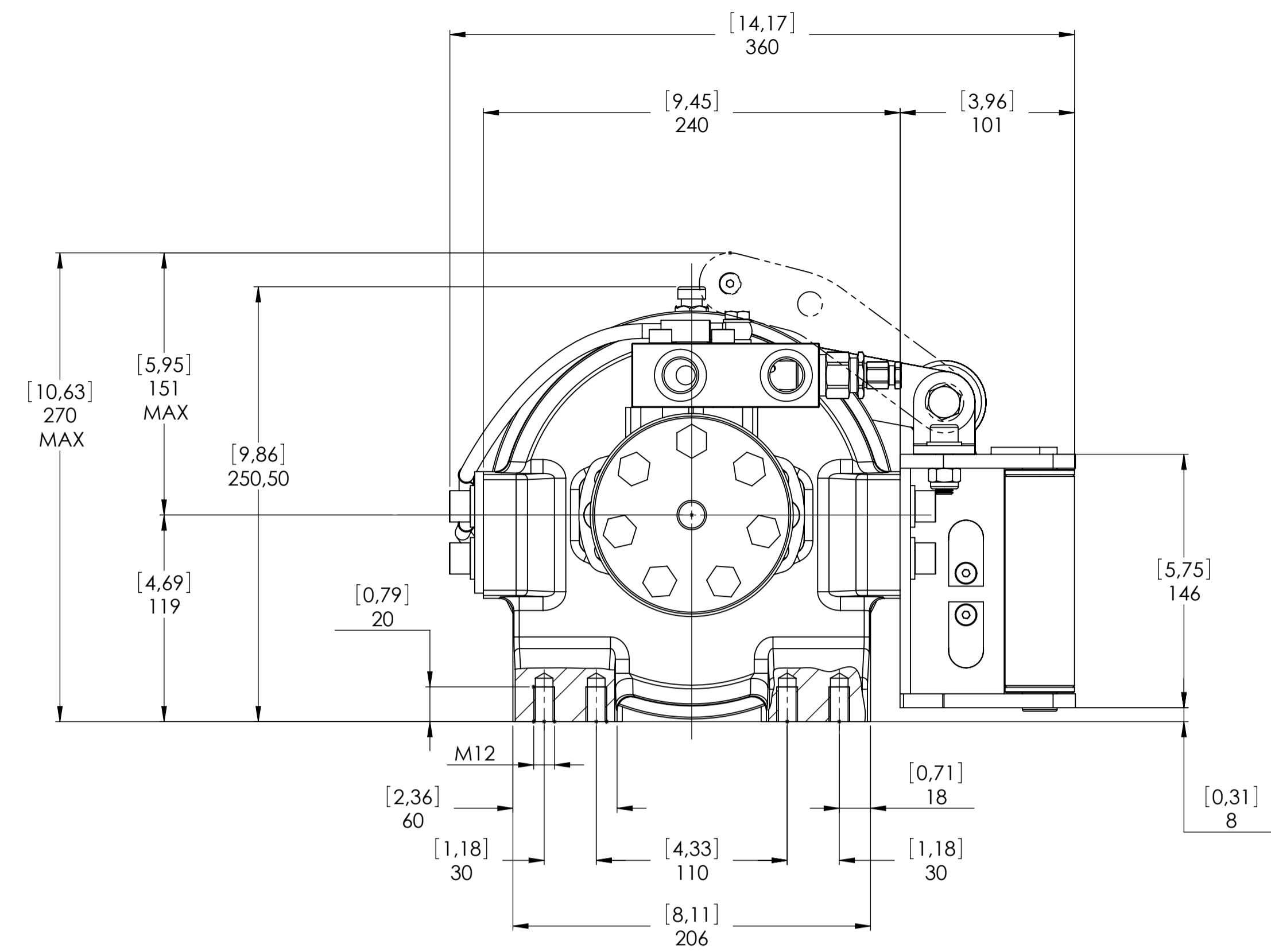
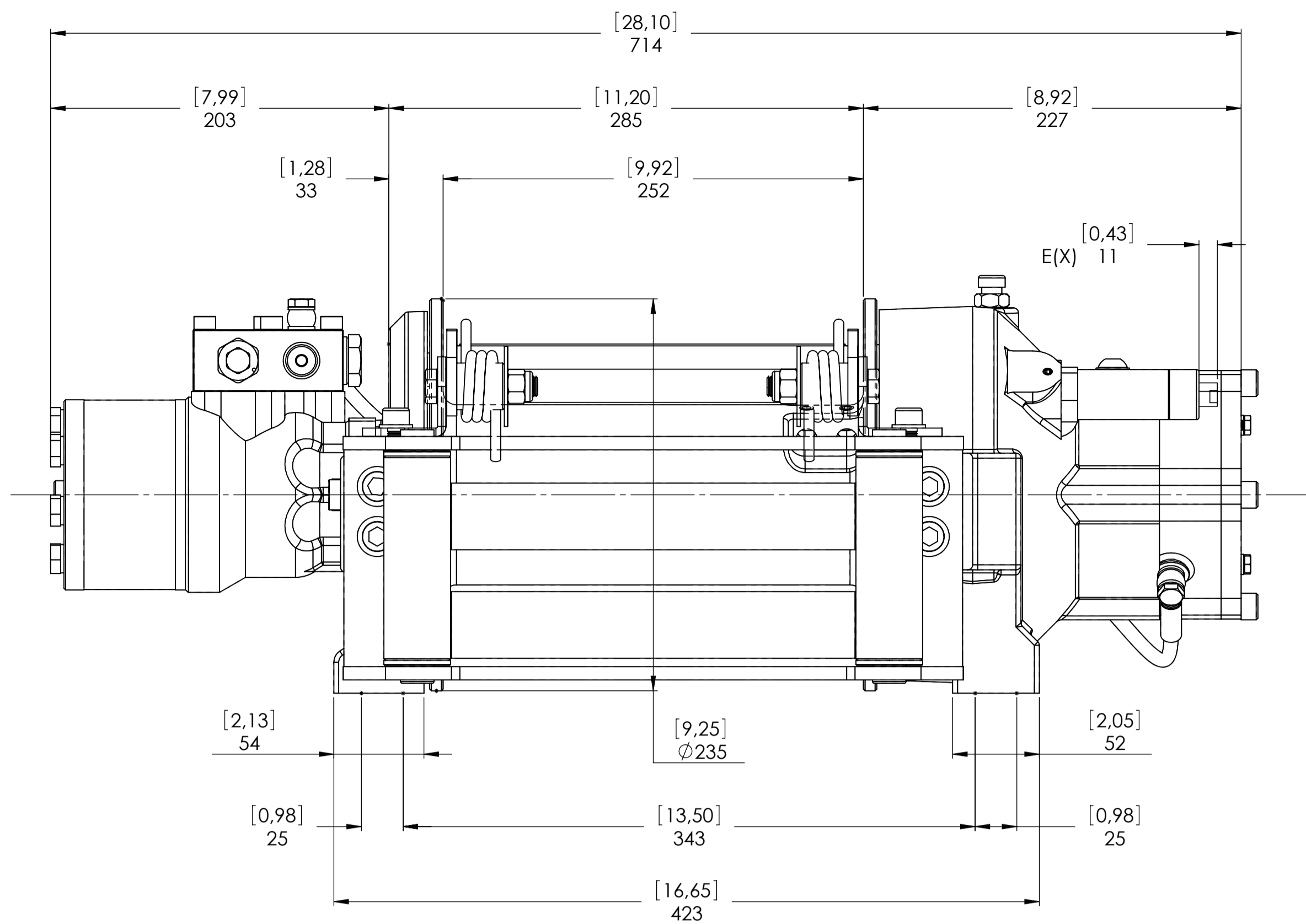
VERRICELLO MODELLO	EPHFN	VERRICELLO GRUPPO	RIDUTTORE EPICICLOIDALE
Capacità di Tiro (Kg)	6200(6700)	Data	Modifica
Portata max olio	60 Lt./Min.		
Velocità di Tiro Primo Strato	8,7 Mt./Min.	<b>ATTENZIONE:</b> Questo verricello non deve essere usato per il sollevamento, né per sollevare o spostare persone.	
Velocità di Tiro Ultimo Strato	15,6 Mt./Min.		
Rapporto di Riduzione		1/5,3	
Motore Idraulico Orbitale		400 cc	
Pressione di Lavoro		155(165) Bar	
Lunghezza Tamburo		252 mm	
Innesto		Manuale	
Funo - Bologna (Italy) www.vimeindustrial.com			
The Quality is Transparent			
VIME Industrial si riserva la facoltà di migliorare i suoi prodotti con modifiche nei disegni e/o nei materiali senza alcun obbligo di preavviso.			DATA 22/11/2010

PESI	
Verricello	57,9 Kg
Guidafune Industriale	10,3 Kg
Pressacavo	2 Kg
COD.	EPHFN62H400GPV EPHFN67H400GPV





Direttiva Macchine 2006/42/CE  
EN 14492-1



VERRICELLO MODELLO		EPHFN	VERRICELLO GRUPPO	RIDUTTORE EPICICLOIDALE	TAPPI
Capacità di Tiro (Kg)	6200(6700)		Data	Modifica	1.Sfiato 1/4"G
Portata max olio	60 Lt./Min.				2.Livello 1/8"G
Velocità di Tiro Primo Strato	8,7 Mt./Min.				3.Scarico 1/4"G
Velocità di Tiro Ultimo Strato	15,6 Mt./Min.				
					SCALA 1: 2.5
					PESI
					Verricello 57,9 Kg
					Guidafune Industriale 10,3 Kg
					Pressacavo 2 Kg
					COD. EPHFN62H400AGPV EPHFN67H400AGPV
<p><b>ATTENZIONE:</b> Questo verricello non deve essere usato per il sollevamento, né per sollevare o spostare persone.</p>					DATA 20/05/2010



Funo - Bologna (Italy)  
www.vimeindustrial.com

The Quality is Transparent

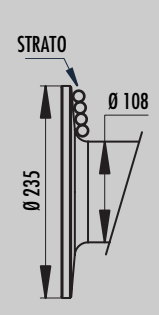
Rapporto di Riduzione	1/5,3
Motore Idrraulico Orbitale	400 cc
Pressione di Lavoro	155(165) Bar
Lunghezza Tamburo	252 mm
Innesto	Pneumatico

## 1.4.15 DATI TECNICI mod. EPH 6200 FN

RAPPORTO RIDUZIONE	DIAMETRO CAVO [MM]	STRATO	CAPACITA' DI TIRO [KG]
1/5,3	12*	1	6.200
		2	5.167
		3	4.429
		4	3.875
		5	3.444

ALIMENTAZIONE OLIO [LT/MIN]	GIRI TAMBURNO [RPM]	VELOCITA' DI AVVOLGIMENTO [MT/MIN]				
		1	2	3	4	5
40	16,2	6,1	7,3	8,6	9,8	11,0
50	20,3	7,6	9,2	10,7	12,2	13,7
60	24,4	9,2	11,0	12,8	14,7	16,5

CARICO DI ROTTURA MIN. DELLA FUNE EN 14492-1 [KG] 12.400



STRATO	DIAMETRO TAMBURNO		QUANTITA' SU STRATO		QUANTITA' CAVO	
	[MM]		[MT]		[MT]	
	Ø MM		12 MM	Ø0 MM	12 MM	Ø0 MM
5	216	-	13,6	-	52,8	-
4	192	-	12,1	-	39,2	-
3	168	-	10,6	-	27,1	-
2	144	-	9,0	-	16,6	-
1	120	-	7,5	-	7,5	-
0	108	-	-	-	-	-

LUNGHEZZA TAMBURNO EPH 6200 FN = 252 MM

CAPACITA' CAVO [MT]		MAX. CAPACITA' CAVO EN 14492-1 [MT]		MAX. CAPACITA CAVO [MT]	
12 MM	Ø0 MM	12 MM	Ø0 MM	12 MM	Ø0 MM
30	Ø0	39**	Ø0	52	Ø0

DESCRIZIONE	PESI
	KG.
VERRICELLO (SENZA CAVO)	57,9
ACCESSORIO : GUIDAFUNE IND.LE	10,3
ACCESSORIO : PRESSACAVO	2,0

### NOTA

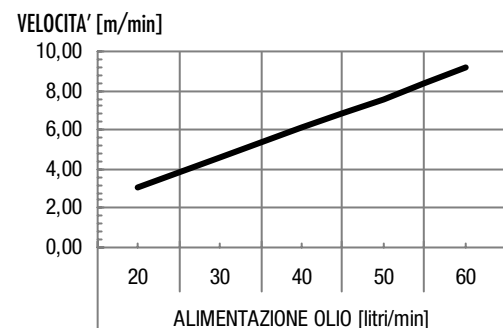
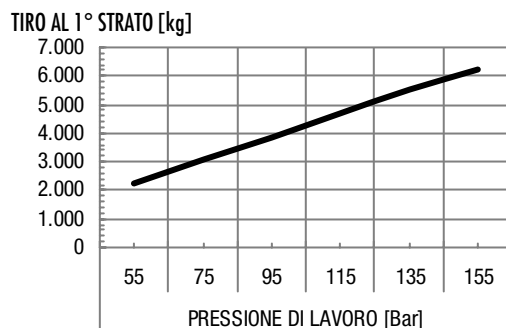
Le caratteristiche tecniche sono soggette a cambiamenti senza alcun obbligo di preavviso. Le caratteristiche tecniche contenute in questa pubblicazione sono teoriche e possono variare in relazione al sistema idraulico, alle condizioni ambientali, ecc.

### NOTA

\*Il diametro del cavo deve essere rispettato. Si raccomandano funi con anima metallica e classe di resistenza non inferiore a 2160 N/mm<sup>2</sup>. In ogni caso il carico di rottura della fune deve essere il doppio della portata di tiro max. del verricello.

\*\* Max. capacità di cavo secondo la normativa EN 14492-1

## 1.4.16 GRAFICI DELLE PRESTAZIONI AL 1° STRATO mod. EPH 6200 FN



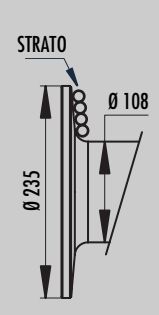
## 1.4.18 DATI TECNICI mod. EPH 6700 FN

RAPPORTO RIDUZIONE	DIAMETRO CAVO [MM]	STRATO	CAPACITA' DI TIRO [KG]
1/5,3	12*	1	6.700
		2	5.583
		3	4.786
		4	4.188
		5	3.722

ALIMENTAZIONE OLIO [LT/MIN]	GIRI TAMBURNO [RPM]	VELOCITA' DI AVVOLGIMENTO [MT/MIN]				
		1	2	3	4	5
40	16,2	6,1	7,3	8,6	9,8	11,0
50	20,3	7,6	9,2	10,7	12,2	13,7
60	24,4	9,2	11,0	12,8	14,7	16,5

CARICO DI ROTTURA MIN. DELLA FUNE EN 14492-1 [KG] 13.400

LUNGHEZZA TAMBURNO EPH 6700 FN = 252 MM



STRATO	DIAMETRO TAMBURNO		QUANTITA' SU STRATO		QUANTITA' CAVO	
			[MT]		[MT]	
	Ø MM		12 MM	ØØ MM	12 MM	ØØ MM
5	216	-	13,6	-	52,8	-
4	192	-	12,1	-	39,2	-
3	168	-	10,6	-	27,1	-
2	144	-	9,0	-	16,6	-
1	120	-	7,5	-	7,5	-
0	108	-	-	-	-	-

CAPACITA' CAVO [MT]		MAX. CAPACITA' CAVO EN 14492-1 [MT]		MAX. CAPACITA CAVO [MT]	
12 MM	ØØ MM	12 MM	ØØ MM	12 MM	ØØ MM
30	ØØ	39**	ØØ	52	ØØ

DESCRIZIONE	PESI
	KG.
VERRICELLO (SENZA CAVO)	57,9
ACCESSORIO : GUIDAFUNE IND.LE	10,3
ACCESSORIO : PRESSACAVO	2,0

### NOTA

Le caratteristiche tecniche sono soggette a cambiamenti senza alcun obbligo di preavviso. Le caratteristiche tecniche contenute in questa pubblicazione sono teoriche e possono variare in relazione al sistema idraulico, alle condizioni ambientali, ecc.

### NOTA

\*Il diametro del cavo deve essere rispettato. Si raccomandano funi con anima metallica e classe di resistenza non inferiore a 2160 N/mm<sup>2</sup>. In ogni caso il carico di rottura della fune deve essere il doppio della portata di tiro max. del verricello.

\*\* Max. capacità di cavo secondo la normativa EN 14492-1

## 1.4.19 GRAFICI DELLE PRESTAZIONI AL 1° STRATO mod. EPH 6700 FN

