

2021
IT

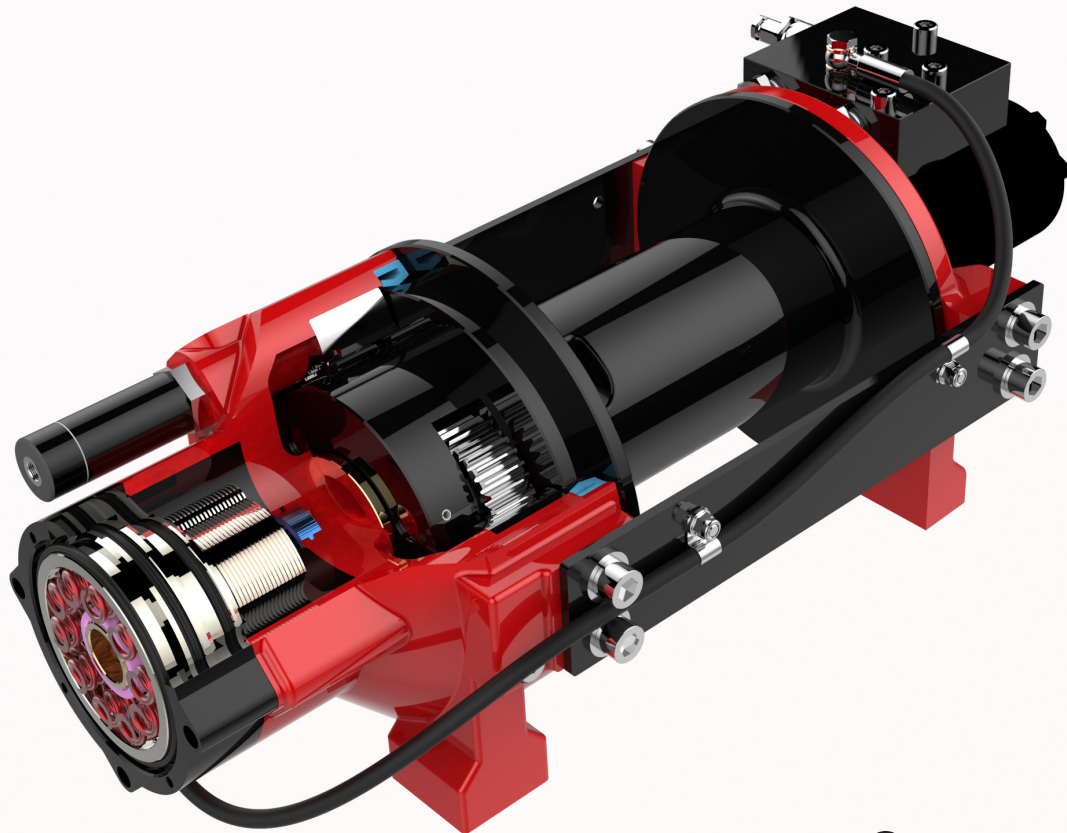
VIME[®]
INDUSTRIAL
The Quality is Transparent



**VERRICELLI IDRAULICI
EPICICLOIDALI
E A VITE SENZA FINE**



WINCHES FOR PROFESSIONALS



© copyright V.I.M.E. srl



V.I.M.E. srl Via Gramsci,15 40050 Funo Bologna Italy Tel. +39 051 861362 Fax +39 051 861961
E-mail: info@vimeindustrial.com / Web site: www.vimeindustrial.it - www.vimeindustrial.com



VIME è sempre stata una forte presenza nel campo dei verricelli e anno dopo anno i suoi prodotti hanno dimostrato di essere all'avanguardia come tecnologia e prestazioni.

Oggi sempre più aziende europee e mondiali fanno affidamento sui verricelli VIME per le eccellenti prestazioni che sono in grado di offrire.

Alcuni utilizzatori preferiscono l'affidabile e sicura forza di tiro di un Verricello a Vite senza fine. VIME ha nella sua gamma verricelli da 2,2 a 30 ton di capacità di tiro. Realizzati con la qualità più elevata, i Verricelli a Vite senza fine sono "la scelta dei professionisti" da oltre 40 anni.

Altri preferiscono la velocità di avvolgimento e le dimensioni compatte di un Verricello epicicloidale. VIME ha nella sua gamma verricelli da 3,6 a 25 ton di capacità di tiro. Realizzati con la qualità più elevata, i Verricelli epicicloidali VIME vantano un freno sicuro, affidabile che offre un perfetto controllo del carico.

© copyright V.I.M.E. srl

Tutti i progetti dei prodotti e dispositivi V.I.M.E. sono tutelati e protetti da copyright. Prestate attenzione alle imitazioni e/o ai distributori e rivenditori non autorizzati. I nostri prodotti ed i nostri dispositivi sono concepiti, progettati, realizzati e assemblati esclusivamente da V.I.M.E. in Italia.



SMART AND RELIABLE SOLUTION

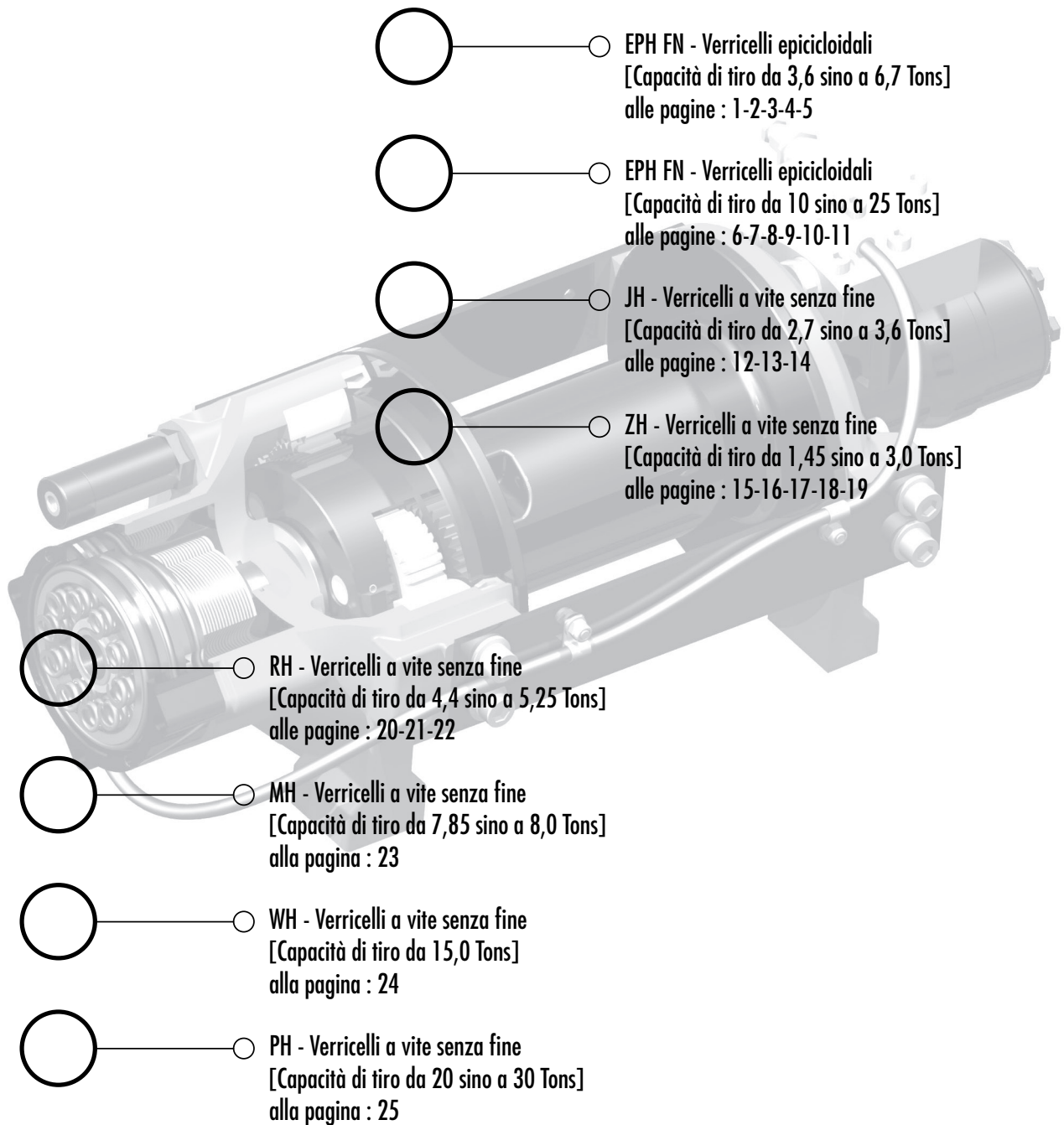


Your needs guide our choices





INDICE GENERALE



○ EPH FN - Verricelli epicicloidali
[Capacità di tiro da 3,6 sino a 6,7 Tons]
alle pagine : 1-2-3-4-5

○ EPH FN - Verricelli epicicloidali
[Capacità di tiro da 10 sino a 25 Tons]
alle pagine : 6-7-8-9-10-11

○ JH - Verricelli a vite senza fine
[Capacità di tiro da 2,7 sino a 3,6 Tons]
alle pagine : 12-13-14

○ ZH - Verricelli a vite senza fine
[Capacità di tiro da 1,45 sino a 3,0 Tons]
alle pagine : 15-16-17-18-19

○ RH - Verricelli a vite senza fine
[Capacità di tiro da 4,4 sino a 5,25 Tons]
alle pagine : 20-21-22

○ MH - Verricelli a vite senza fine
[Capacità di tiro da 7,85 sino a 8,0 Tons]
alla pagina : 23

○ WH - Verricelli a vite senza fine
[Capacità di tiro da 15,0 Tons]
alla pagina : 24

○ PH - Verricelli a vite senza fine
[Capacità di tiro da 20 sino a 30 Tons]
alla pagina : 25

© copyright V.I.M.E. srl



EPH FN VERRICELLI EPICICLOIDALI

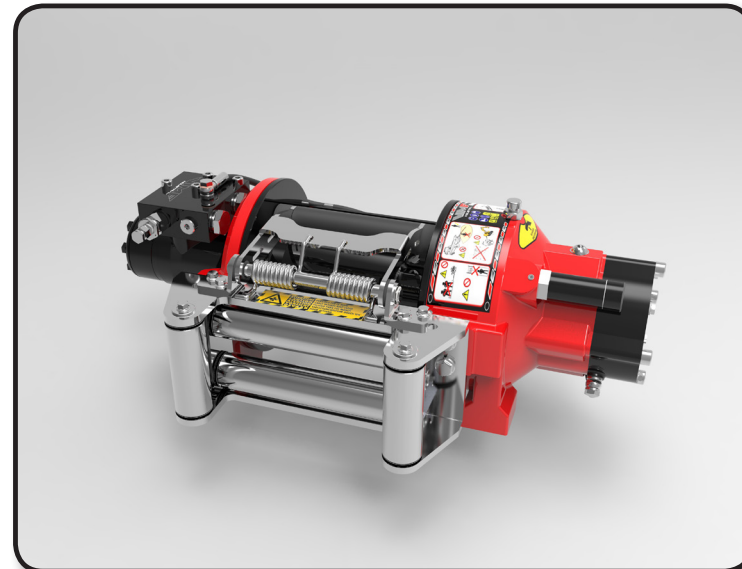
I modelli EPH FN sono verricelli idraulici epicicloidali. Progettati per durare nel tempo e fornire un servizio pratico e sicuro, sono realizzati secondo i più elevati standard di sicurezza, in accordo all'attuale Direttiva Macchine 2006/42/CE EN 14492-1. Il sistema di riduzione epicicloidale, consente al verricello di ottenere elevate velocità di avvolgimento della fune (riducendo notevolmente i tempi di intervento) e l'innovativo sistema frenante, fanno di questo verricello un'attrezzatura affidabilissima adatta ad impieghi industriali.



CE
EN 14492-1

EPH 3600FN

CAPACITA' DI TIRO	3.600 Kgs	[8.000 Lbs]
PRESSIONE DI LAVORO	160 Bar	[2,321 Psi]
DIAMETRO CAVO	10 mm	[-]
MAX. CAPACITA' CAVO	33 Mt	[108,3 Ft]
MAX. VELOCITA' (1° strato)	14,8 Mt/Min	[48,6 Ft/Min]
MAX. FLUSSO OLIO	60 Lt/Min	[15,85 GPM]



CARATTERISTICHE

COMPATTO

Riduzione ad uno stadio con ingranaggi in acciaio temprato

ELEVATA VELOCITA' DI TIRO

Elevata velocità di avvolgimento e svolgimento della fune

MONTAGGIO VERSATILE

Fissaggio alla base o laterale

LEGGERO E ROBUSTO

Corpo in lega di alluminio temprato, riduce il peso e aumenta la resistenza, verniciato a polvere

FRENO IDRAULICO MULTI-DISCO

Offre un'affidabile ed effettiva capacità frenante totale

DIMENSIONI TAMBURO DISPONIBILI

Corto 200 mm (7.9 inch) EPH 3600FN

Lungo 252 mm (9.9 inch) EPH/L 3600 FN

COMPLETAMENTE A BAGNO D'OLIO

Ingranaggi e freno a bagno d'olio per : migliori prestazioni, assenza di rumorosità e un lungo servizio.

ACCESSORI :

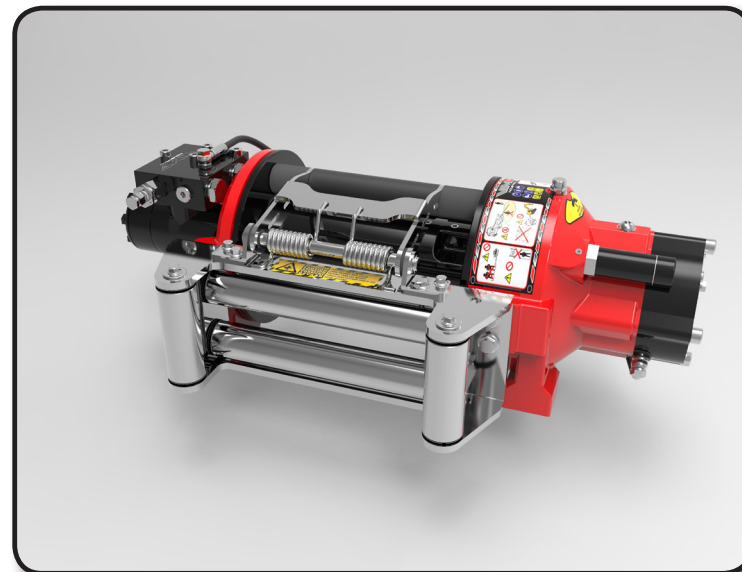
- Guidafune a rulli industriale zincato
- Pressacavo zincato
- Innesto pneumatico - per la messa in folle del tamburo



CE
EN 14492-1

EPHL 3600FN

CAPACITA' DI TIRO	3.600 Kgs	[8.000 Lbs]
PRESSIONE DI LAVORO	160 Bar	[2,321 Psi]
DIAMETRO CAVO	10 mm	[-]
MAX. CAPACITA' CAVO	43 Mt	[141,1 Ft]
MAX. VELOCITA' (1° strato)	14,8 Mt/Min	[48,6 Ft/Min]
MAX. FLUSSO OLIO	60 Lt./Min.	[15,85 GPM]



ATTENZIONE

Questo verricello non deve essere usato per il sollevamento, né per sollevare o spostare persone.

EPH FN VERRICELLI EPICICLOIDALI

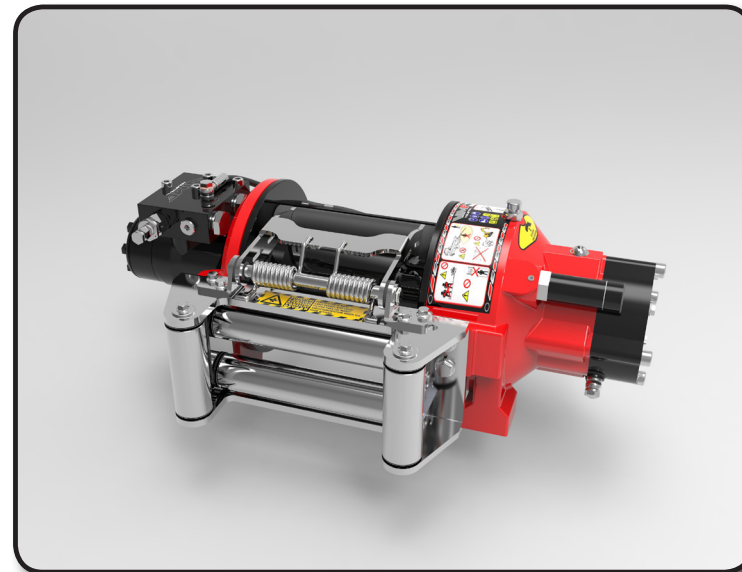
I modelli EPH FN sono verricelli idraulici epicicloidali. Progettati per durare nel tempo e fornire un servizio pratico e sicuro, sono realizzati secondo i più elevati standard di sicurezza, in accordo all'attuale Direttiva Macchine 2006/42/CE EN 14492-1. Il sistema di riduzione epicicloidale, consente al verricello di ottenere elevate velocità di avvolgimento della fune (riducendo notevolmente i tempi di intervento) e l'innovativo sistema frenante, fanno di questo verricello un'attrezzatura affidabilissima adatta ad impieghi industriali.



CE
EN 14492-1

EPHC 4500FN

CAPACITA' DI TIRO	4.500 Kgs	[10.000 Lbs]
PRESSIONE DI LAVORO	150 Bar	[2,176 Psi]
DIAMETRO CAVO	11 mm	[-]
MAX. CAPACITA' CAVO	30 Mt	[98,4 Ft]
MAX. VELOCITA' (1° strato)	11,7 Mt/Min	[38,4 Ft/Min]
MAX. FLUSSO OLIO	60 Lt/Min	[15,85 GPM]



CARATTERISTICHE

COMPATTO

Riduzione ad uno stadio con ingranaggi in acciaio temprato

ELEVATA VELOCITA' DI TIRO

Elevata velocità di avvolgimento e svolgimento della fune

MONTAGGIO VERSATILE

Fissaggio alla base o laterale

LEGGERO E ROBUSTO

Corpo in lega di alluminio temprato, riduce il peso e aumenta la resistenza, verniciato a polvere

FRENO IDRAULICO MULTI-DISCO

Offre un'affidabile ed effettiva capacità frenante totale

DIMENSIONI TAMBURO DISPONIBILI

Corto 200 mm (7.9 inch) EPH/C 4500FN

Standard 252 mm (9.9 inch) EPH 4500FN

COMPLETAMENTE A BAGNO D'OLIO

Ingranaggi e freno a bagno d'olio per : migliori prestazioni, assenza di rumorosità e un lungo servizio.

ACCESSORI :

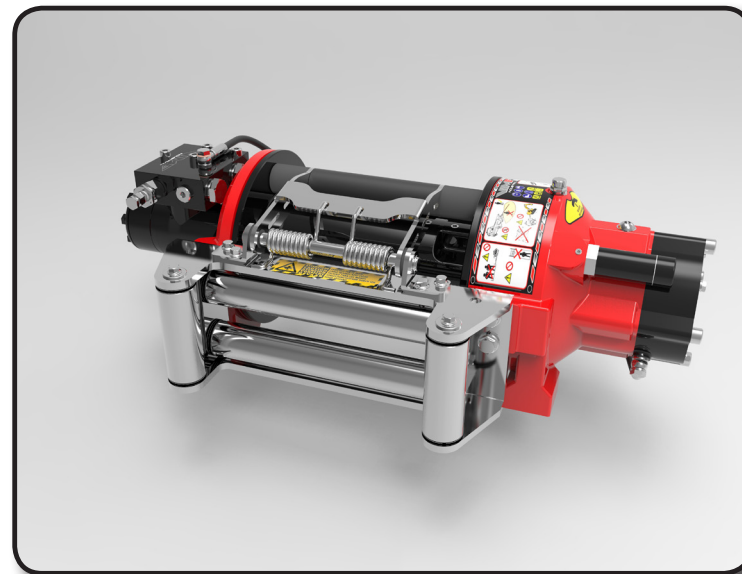
- Guidafune a rulli industriale zincato
- Pressacavo zincato
- Innesto pneumatico - per la messa in folle del tamburo



CE
EN 14492-1

EPH 4500FN

CAPACITA' DI TIRO	4.500 Kgs	[10.000 Lbs]
PRESSIONE DI LAVORO	150 Bar	[2,176 Psi]
DIAMETRO CAVO	11 mm	[-]
MAX. CAPACITA' CAVO	40 Mt	[131,2 Ft]
MAX. VELOCITA' (1° strato)	11,7 Mt/Min	[38,4 Ft/Min]
MAX. FLUSSO OLIO	60 Lt/Min	[15,85 GPM]



ATTENZIONE

Questo verricello non deve essere usato per il sollevamento, né per sollevare o spostare persone.

EPH FN VERRICELLI EPICICLOIDALI

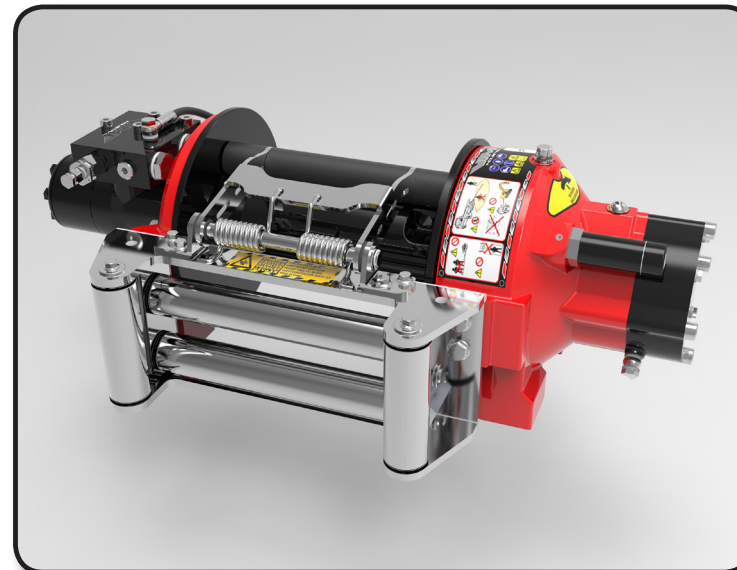
I modelli EPH FN sono verricelli idraulici epicicloidali. Progettati per durare nel tempo e fornire un servizio pratico e sicuro, sono realizzati secondo i più elevati standard di sicurezza, in accordo all'attuale Direttiva Macchine 2006/42/CE EN 14492-1. Il sistema di riduzione epicicloidale, consente al verricello di ottenere elevate velocità di avvolgimento della fune (riducendo notevolmente i tempi di intervento) e l'innovativo sistema frenante, fanno di questo verricello un'attrezzatura affidabilissima adatta ad impieghi industriali.



CE
EN 14492-1

EPH 5200FN

CAPACITA' DI TIRO	5.200 Kgs	[11.464 Lbs]
PRESSIONE DI LAVORO	130 Bar	[1,885 Psi]
DIAMETRO CAVO	11 mm	[-]
MAX. CAPACITA' CAVO	54 Mt	[177,2 Ft]
MAX. VELOCITA' (1° strato)	8,6 Mt/Min	[28,2 Ft]
MAX. FLUSSO OLIO	60 Lt/Min	[15,85 GPM]



CARATTERISTICHE

COMPATTO

Riduzione ad uno stadio con ingranaggi in acciaio temprato

ELEVATA VELOCITA' DI TIRO

Elevata velocità di avvolgimento e svolgimento della fune

MONTAGGIO VERSATILE

Fissaggio alla base o laterale

LEGGERO E ROBUSTO

Corpo in lega di alluminio temprato, riduce il peso e aumenta la resistenza, verniciato a polvere

FRENO IDRAULICO MULTI-DISCO

Offre un'affidabile ed effettiva capacità frenante totale

DIMENSIONI TAMBURO DISPONIBILI

Standard 252 mm (9.9 inch) EPH 5200FN

COMPLETAMENTE A BAGNO D'OLIO

Ingranaggi e freno a bagno d'olio per : migliori prestazioni, assenza di rumorosità e un lungo servizio.

ACCESSORI :

- Guidafune a rulli industriale zincato
- Pressacavo zincato
- Innesto pneumatico - per la messa in folle del tamburo



ATTENZIONE

Questo verricello non deve essere usato per il sollevamento, né per sollevare o spostare persone.

EPH FN VERRICELLI EPICICLOIDALI

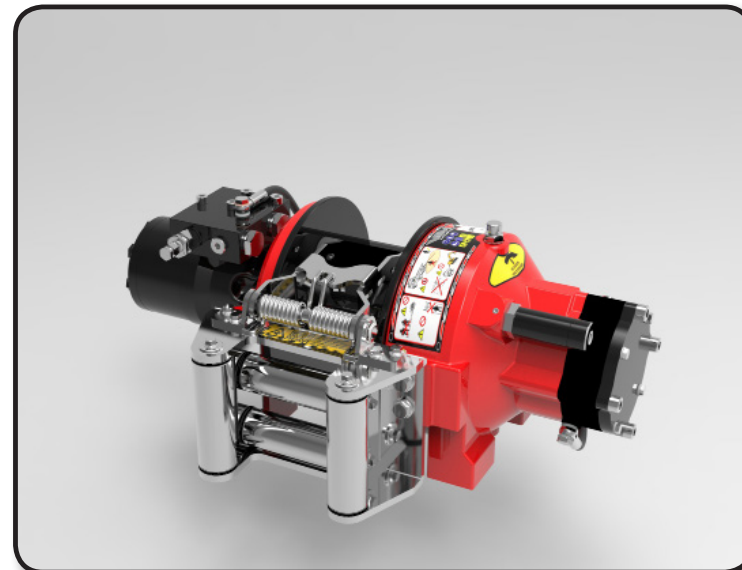
I modelli EPH FN sono verricelli idraulici epicicloidali. Progettati per durare nel tempo e fornire un servizio pratico e sicuro, sono realizzati secondo i più elevati standard di sicurezza, in accordo all'attuale Direttiva Macchine 2006/42/CE EN 14492-1. Il sistema di riduzione epicicloidale, consente al verricello di ottenere elevate velocità di avvolgimento della fune (riducendo notevolmente i tempi di intervento) e l'innovativo sistema frenante, fanno di questo verricello un'attrezzatura affidabilissima adatta ad impieghi industriali.



CE
EN 14492-1

EPHC 6200FN

CAPACITA' DI TIRO	6.200 Kgs	[13.650 Lbs]
PRESSIONE DI LAVORO	155 Bar	[2,248 Psi]
DIAMETRO CAVO	12 mm	[-]
MAX. CAPACITA' CAVO	17 Mt	[55,8 Ft]
MAX. VELOCITA' (1° strato)	9,2 Mt/Min	[30,2 Ft]
MAX. FLUSSO OLIO	60 Lt/Min	[15,85 GPM]



CARATTERISTICHE

COMPATTO

Riduzione ad uno stadio con ingranaggi in acciaio temprato

ELEVATA VELOCITA' DI TIRO

Elevata velocità di avvolgimento e svolgimento della fune

MONTAGGIO VERSATILE

Fissaggio alla base o laterale

LEGGERO E ROBUSTO

Corpo in lega di alluminio temprato, riduce il peso e aumenta la resistenza, verniciato a polvere

FRENO IDRAULICO MULTI-DISCO

Offre un'affidabile ed effettiva capacità frenante totale

DIMENSIONI TAMBURO DISPONIBILI

252 mm (9.9 inch) EPH 6200FN - EPH 6700FN

COMPLETAMENTE A BAGNO D'OLIO

Ingranaggi e freno a bagno d'olio per : migliori prestazioni, assenza di rumorosità e un lungo servizio.

ACCESSORI :

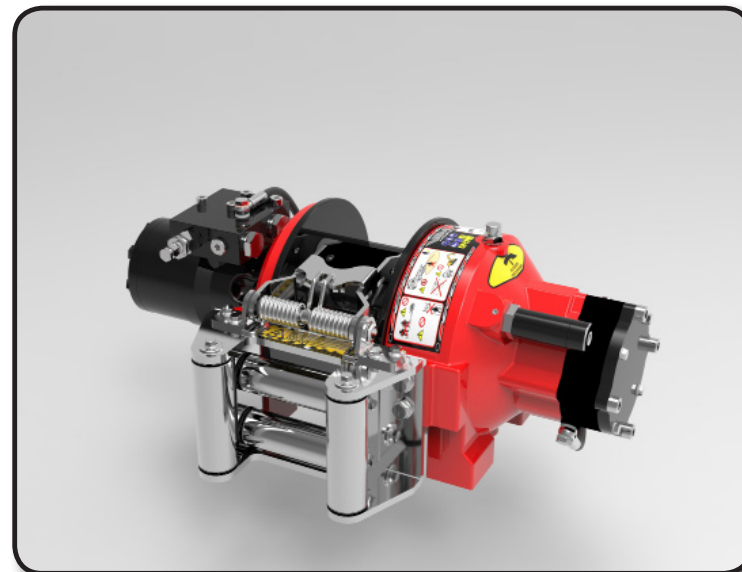
- Guidafune a rulli industriale zincato
- Pressacavo zincato
- Innesto pneumatico - per la messa in folle del tamburo



CE
EN 14492-1

EPHC 6700FN

CAPACITA' DI TIRO	6.700 Kgs	[14.770 Lbs]
PRESSIONE DI LAVORO	165 Bar	[2,393 Psi]
DIAMETRO CAVO	12 mm	[-]
MAX. CAPACITA' CAVO	17 Mt	[55,8 Ft]
MAX. VELOCITA' (1° strato)	9,2 Mt/Min	[30,2 Ft]
MAX. FLUSSO OLIO	60 Lt/Min	[15,85 GPM]



ATTENZIONE

Questo verricello non deve essere usato per il sollevamento, né per sollevare o spostare persone.

EPH FN VERRICELLI EPICICLOIDALI

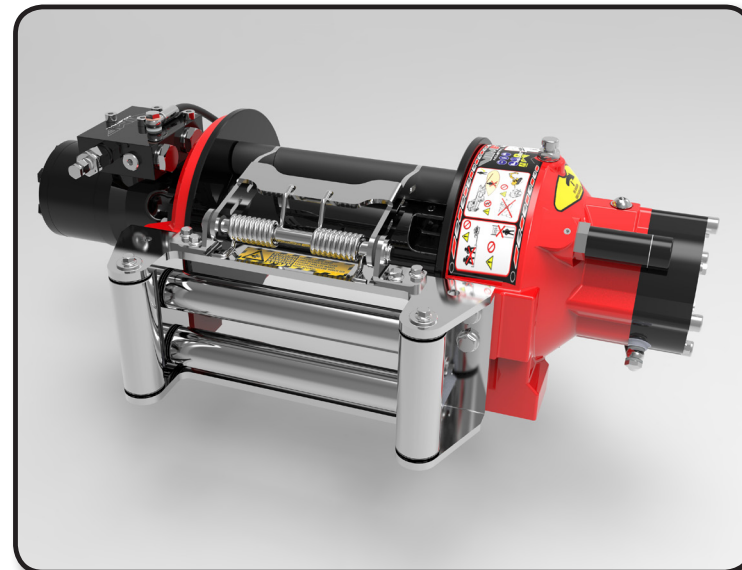
I modelli EPH FN sono verricelli idraulici epicicloidali. Progettati per durare nel tempo e fornire un servizio pratico e sicuro, sono realizzati secondo i più elevati standard di sicurezza, in accordo all'attuale Direttiva Macchine 2006/42/CE EN 14492-1. Il sistema di riduzione epicicloidale, consente al verricello di ottenere elevate velocità di avvolgimento della fune (riducendo notevolmente i tempi di intervento) e l'innovativo sistema frenante, fanno di questo verricello un'attrezzatura affidabilissima adatta ad impieghi industriali.



CE
EN 14492-1

EPH 6200FN

CAPACITA' DI TIRO	6.200 Kgs	[13.650 Lbs]
PRESSIONE DI LAVORO	155 Bar	[2,248 Psi]
DIAMETRO CAVO	12 mm	[-]
MAX. CAPACITA' CAVO	39 Mt	[128,0 Ft]
MAX. VELOCITA' (1° strato)	9,2 Mt/Min	[30,2 Ft]
MAX. FLUSSO OLIO	60 Lt/Min	[15,85 GPM]



CARATTERISTICHE

COMPATTO

Riduzione ad uno stadio con ingranaggi in acciaio temprato

ELEVATA VELOCITA' DI TIRO

Elevata velocità di avvolgimento e svolgimento della fune

MONTAGGIO VERSATILE

Fissaggio alla base o laterale

LEGGERO E ROBUSTO

Corpo in lega di alluminio temprato, riduce il peso e aumenta la resistenza, verniciato a polvere

FRENO IDRAULICO MULTI-DISCO

Offre un'affidabile ed effettiva capacità frenante totale

DIMENSIONI TAMBURO DISPONIBILI

252 mm (9.9 inch) EPH 6200FN - EPH 6700FN

COMPLETAMENTE A BAGNO D'OLIO

Ingranaggi e freno a bagno d'olio per : migliori prestazioni, assenza di rumorosità e un lungo servizio.

ACCESSORI :

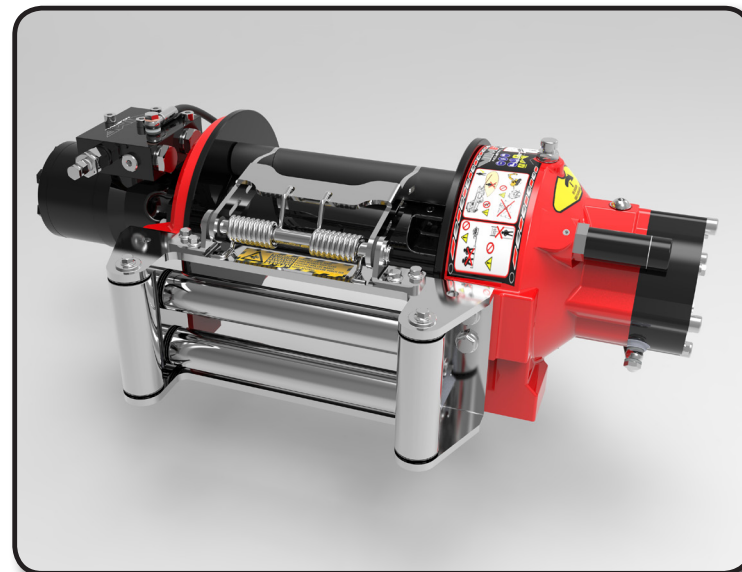
- Guidafune a rulli industriale zincato
- Pressacavo zincato
- Innesto pneumatico - per la messa in folle del tamburo



CE
EN 14492-1

EPH 6700FN

CAPACITA' DI TIRO	6.700 Kgs	[14.770 Lbs]
PRESSIONE DI LAVORO	165 Bar	[2,393 Psi]
DIAMETRO CAVO	12 mm	[-]
MAX. CAPACITA' CAVO	39 Mt	[128,0 Ft]
MAX. VELOCITA' (1° strato)	9,2 Mt/Min	[30,2 Ft]
MAX. FLUSSO OLIO	60 Lt/Min	[15,85 GPM]



ATTENZIONE

Questo verricello non deve essere usato per il sollevamento, né per sollevare o spostare persone.

EPH FN VERRICELLI EPICICLOIDALI

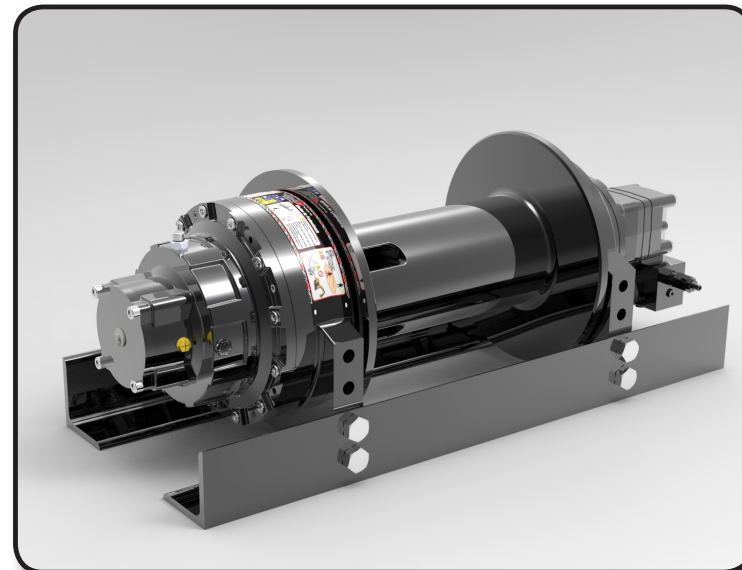
I modelli EPH FN sono verricelli idraulico epicicloidali. Progettati per durare nel tempo e fornire un servizio pratico e sicuro, sono realizzati secondo i più elevati standard di sicurezza, in accordo all'attuale Direttiva Macchine 2006/24/CE EN 14492-1. Il sistema di riduzione epicicloidale, consente al verricello di ottenere elevate velocità di avvolgimento della fune (riducendo notevolmente i tempi di intervento) e l'innovativo sistema frenante, fanno di questo verricello un'attrezzatura affidabilissima adatta ad impieghi industriali.



CE
EN 14492-1

EPHL 10000FN

CAPACITA' DI TIRO	10.000 Kgs	[22.046 Lbs]
PRESSIONE DI LAVORO	200 Bar	[2,901 Psi]
DIAMETRO CAVO	15 mm / 16 mm	[-]
MAX. CAPACITA' CAVO	80/60 Mt	[262,5/196,9 Ft]
MAX. VELOCITA' (1° strato)	11,1 Mt/Min	[36,4 Ft/Min]
MAX. FLUSSO OLIO	75 Lt/Min	[19,81 GPM]



CARATTERISTICHE

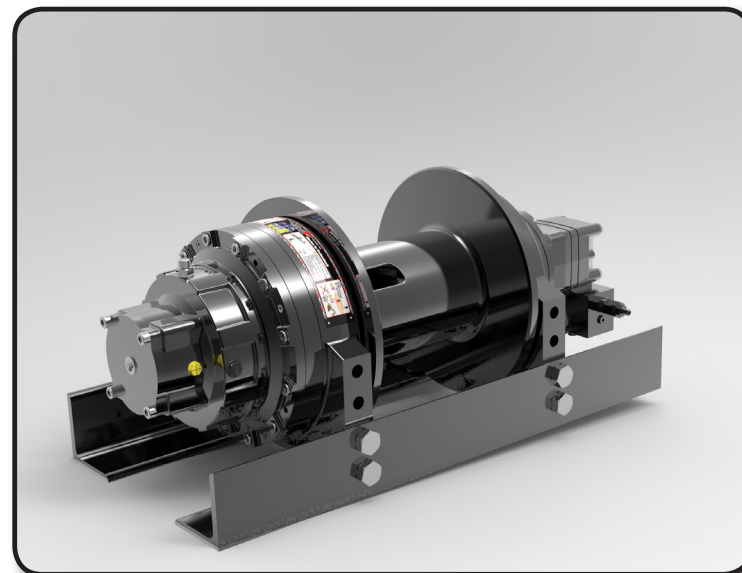
- COMPATTO**
Riduzione a due stadi con ingranaggi in acciaio temprato
- ELEVATA VELOCITA' DI TIRO**
Elevata velocità di avvolgimento e svolgimento della fune
- MONTAGGIO VERSATILE**
Fissaggio alla base o laterale
- ROBUSTO**
Corpi in ghisa sferoidale per cicli di lavoro intenso
- FRENO IDRAULICO MULTI-DISCO**
Offre un'affidabile ed effettiva capacità frenante totale
- DIMENSIONI TAMBURNO DISPONIBILI**
Lungo 373 mm (14.7 inch) EPHL 10000FN
Corto 255 mm (10.0 inch) EPHC 10000FN
- COMPLETAMENTE A BAGNO D'OLIO**
Ingranaggi e freno a bagno d'olio per : migliori prestazioni, assenza di rumorosità e un lungo servizio



CE
EN 14492-1

EPHC 10000FN

CAPACITA' DI TIRO	10.000 Kgs	[22.046 Lbs]
PRESSIONE DI LAVORO	200 Bar	[2,901 Psi]
DIAMETRO CAVO	15 mm / 16 mm	
MAX. CAPACITA' CAVO	50/40 Mt	[164,0/131,2 Ft]
MAX. VELOCITA' (1° strato)	11,1 Mt/Min	[36,4 Ft/Min]
MAX. FLUSSO OLIO	75 Lt/Min	[19,81 GPM]



ATTENZIONE

Questo verricello non deve essere usato per il sollevamento, né per sollevare o spostare persone.

EPH FN VERRICELLI EPICICLOIDALI

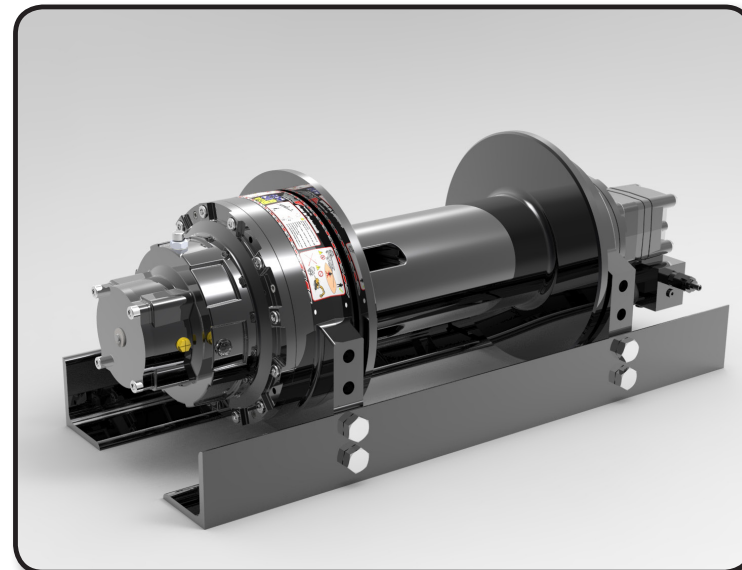
I modelli EPH FN sono verricelli idraulico epicicloidali. Progettati per durare nel tempo e fornire un servizio pratico e sicuro, sono realizzati secondo i più elevati standard di sicurezza, in accordo all'attuale Direttiva Macchine 2006/24/CE EN 14492-1. Il sistema di riduzione epicicloidale, consente al verricello di ottenere elevate velocità di avvolgimento della fune (riducendo notevolmente i tempi di intervento) e l'innovativo sistema frenante, fanno di questo verricello un'attrezzatura affidabilissima adatta ad impieghi industriali.



CE
EN 14492-1

EPHL 12500FN

CAPACITA' DI TIRO	12.500 Kgs	[27.558 Lbs]
PRESSIONE DI LAVORO	200 Bar	[2,901 Psi]
DIAMETRO CAVO	15 mm/18 mm	[- -]
MAX. CAPACITA' CAVO	80 Mt/55 Mt	[262,5/180,4 Ft]
MAX. VELOCITA' (1° strato)	9,2 Mt/Min	[30,2 Ft/Min]
MAX. FLUSSO OLIO	75 Lt./Min.	[19,81 GPM]



CARATTERISTICHE

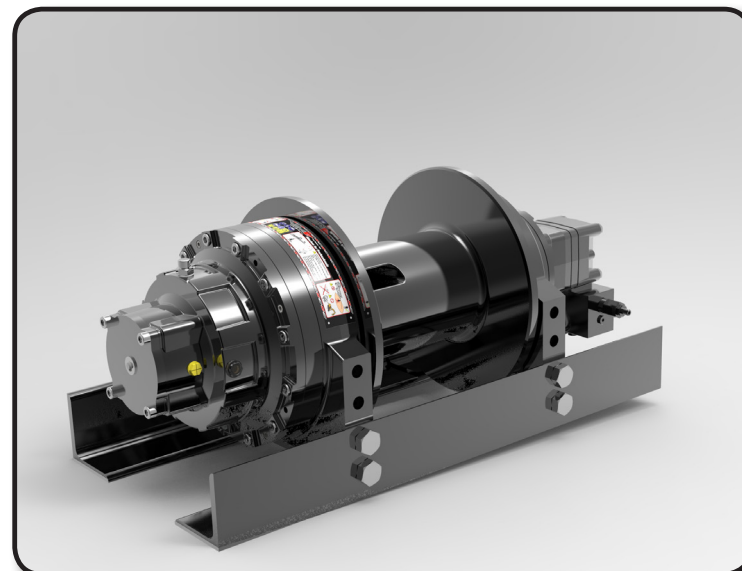
- COMPATTO**
Riduzione a due stadi con ingranaggi in acciaio temprato
- ELEVATA VELOCITA' DI TIRO**
Elevata velocità di avvolgimento e svolgimento della fune
- MONTAGGIO VERSATILE**
Fissaggio alla base o laterale
- ROBUSTO**
Corpi in ghisa sferoidale per cicli di lavoro intenso
- FRENO IDRAULICO MULTI-DISCO**
Offre un'affidabile ed effettiva capacità frenante totale
- DIMENSIONI TAMBURO DISPONIBILI**
Lungo 373 mm (14.7 inch) EPHL 12500FN
Corto 255 mm (10.0 inch) EPHC 12500FN
- COMPLETAMENTE A BAGNO D'OLIO**
Ingranaggi e freno a bagno d'olio per : migliori prestazioni, assenza di rumorosità e un lungo servizio



CE
EN 14492-1

EPHC 12500FN

CAPACITA' DI TIRO	12.500 Kgs	[27.558 Lbs]
PRESSIONE DI LAVORO	200 Bar	[2,901 Psi]
DIAMETRO CAVO	15 mm/18 mm	
MAX. CAPACITA' CAVO	50 Mt/30 Mt	[164,0/98,4 Ft]
MAX. VELOCITA' (1° strato)	9,2 Mt/Min	[30,2 Ft/Min]
MAX. FLUSSO OLIO	75 Lt./Min.	[19,81 GPM]



ATTENZIONE

Questo verricello non deve essere usato per il sollevamento, né per sollevare o spostare persone.

EPH FN VERRICELLI EPICICLOIDALI

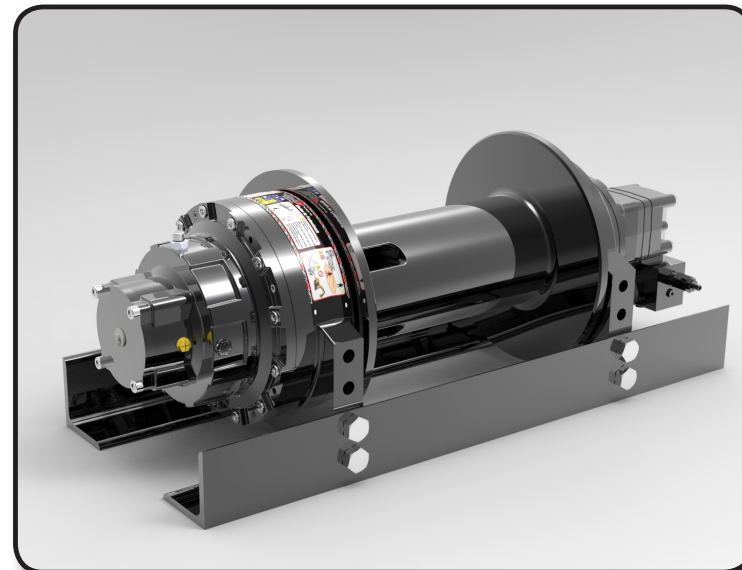
I modelli EPH FN sono verricelli idraulico epicicloidali. Progettati per durare nel tempo e fornire un servizio pratico e sicuro, sono realizzati secondo i più elevati standard di sicurezza, in accordo all'attuale Direttiva Macchine 2006/24/CE EN 14492-1. Il sistema di riduzione epicicloidale, consente al verricello di ottenere elevate velocità di avvolgimento della fune (riducendo notevolmente i tempi di intervento) e l'innovativo sistema frenante, fanno di questo verricello un'attrezzatura affidabilissima adatta ad impieghi industriali.



CE
EN 14492-1

EPHL 15000FN

CAPACITA' DI TIRO	15.000 Kgs	[33.069 Lbs]
PRESSIONE DI LAVORO	200 Bar	[2,901 Psi]
DIAMETRO CAVO	18 mm	[-]
MAX. CAPACITA' CAVO	55 Mt	[180,4 Ft]
MAX. VELOCITA' (1° strato)	4,8 Mt/Min	[23,0 Ft/Min]
MAX. FLUSSO OLIO	75 Lt/Min	[19,81 GPM]



CARATTERISTICHE

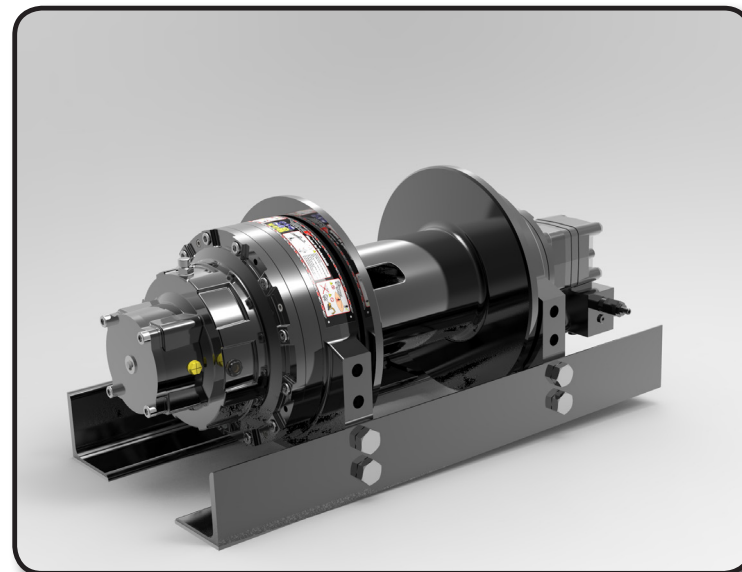
- COMPATTO**
Riduzione a due stadi con ingranaggi in acciaio temprato
- ELEVATA VELOCITA' DI TIRO**
Elevata velocità di avvolgimento e svolgimento della fune
- MONTAGGIO VERSATILE**
Fissaggio alla base o laterale
- ROBUSTO**
Corpi in ghisa sferoidale per cicli di lavoro intenso
- FRENO IDRAULICO MULTI-DISCO**
Offre un'affidabile ed effettiva capacità frenante totale
- DIMENSIONI TAMBURO DISPONIBILI**
Lungo 373 mm (14.7 inch) EPHL 15000FN
Corto 255 mm (10.0 inch) EPHC 15000FN
- COMPLETAMENTE A BAGNO D'OLIO**
Ingranaggi e freno a bagno d'olio per : migliori prestazioni, assenza di rumorosità e un lungo servizio



CE
EN 14492-1

EPHC 15000FN

CAPACITA' DI TIRO	15.000 Kgs	[33.069 Lbs]
PRESSIONE DI LAVORO	200 Bar	[2,901 Psi]
DIAMETRO CAVO	18 mm	[-]
MAX. CAPACITA' CAVO	30 Mt	[98,4 Ft]
MAX. VELOCITA' (1° strato)	7 Mt/Min	[23,0 Ft/Min]
MAX. FLUSSO OLIO	75 Lt/Min	[19,81 GPM]



ATTENZIONE

Questo verricello non deve essere usato per il sollevamento, né per sollevare o spostare persone.

EPH FN VERRICELLI EPICICLOIDALI

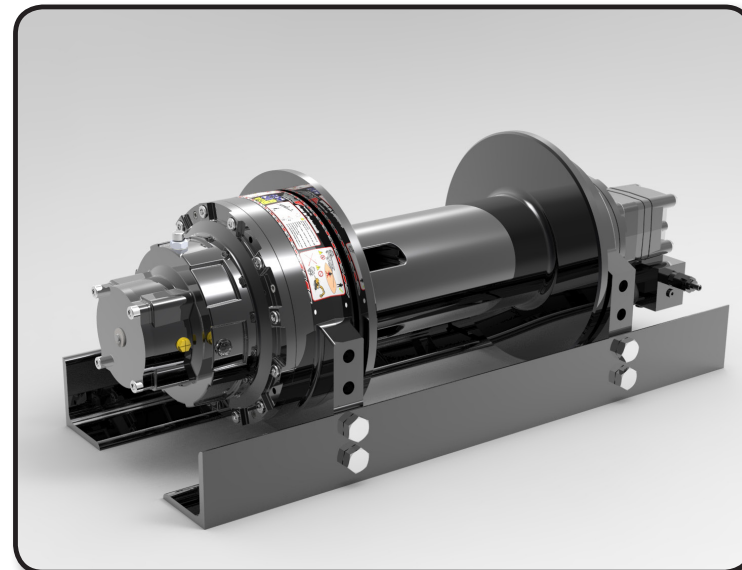
I modelli EPH FN sono verricelli idraulico epicicloidali. Progettati per durare nel tempo e fornire un servizio pratico e sicuro, sono realizzati secondo i più elevati standard di sicurezza, in accordo all'attuale Direttiva Macchine 2006/24/CE EN 14492-1. Il sistema di riduzione epicicloidale, consente al verricello di ottenere elevate velocità di avvolgimento della fune (riducendo notevolmente i tempi di intervento) e l'innovativo sistema frenante, fanno di questo verricello un'attrezzatura affidabilissima adatta ad impieghi industriali.



CE
EN 14492-1

EPHL 16500FN

CAPACITA' DI TIRO	16.500 Kgs	[36.376 Lbs]
PRESSIONE DI LAVORO	180 Bar	[2,611 Psi]
DIAMETRO CAVO	18 mm	
MAX. CAPACITA' CAVO	55 Mt	[180,4 Ft]
MAX. VELOCITA' (1° strato)	5,6 Mt/Min	[18,4 Ft/Min]
MAX. FLUSSO OLIO	75 Lt/Min	[19,81 GPM]



CARATTERISTICHE

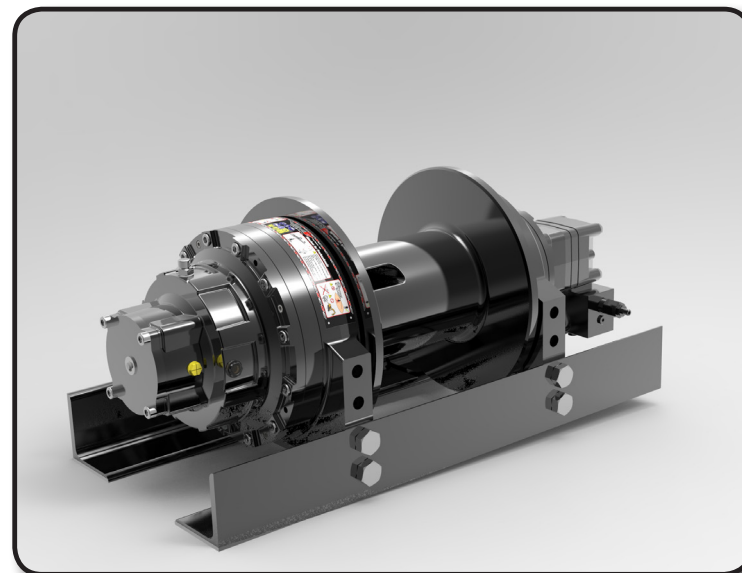
- COMPATTO**
Riduzione a due stadi con ingranaggi in acciaio temprato
- ELEVATA VELOCITA' DI TIRO**
Elevata velocità di avvolgimento e svolgimento della fune
- MONTAGGIO VERSATILE**
Fissaggio alla base o laterale
- ROBUSTO**
Corpi in ghisa sferoidale per cicli di lavoro intenso
- FRENO IDRAULICO MULTI-DISCO**
Offre un'affidabile ed effettiva capacità frenante totale
- DIMENSIONI TAMBURO DISPONIBILI**
Lungo 373 mm (14.7 inch) EPHL 16500FN
Corto 255 mm (10.0 inch) EPHC 16500FN
- COMPLETAMENTE A BAGNO D'OLIO**
Ingranaggi e freno a bagno d'olio per : migliori prestazioni, assenza di rumorosità e un lungo servizio



CE
EN 14492-1

EPHC 16500FN

CAPACITA' DI TIRO	16.500 Kgs	[36.376 Lbs]
PRESSIONE DI LAVORO	180 Bar	[2,611 Psi]
DIAMETRO CAVO	18 mm	
MAX. CAPACITA' CAVO	30 Mt	[98,4 Ft]
MAX. VELOCITA' (1° strato)	5,6 Mt/Min	[18,4 Ft/Min]
MAX. FLUSSO OLIO	75 Lt/Min	[19,81 GPM]



ATTENZIONE

Questo verricello non deve essere usato per il sollevamento, né per sollevare o spostare persone.

EPH FN VERRICELLI EPICICLOIDALI

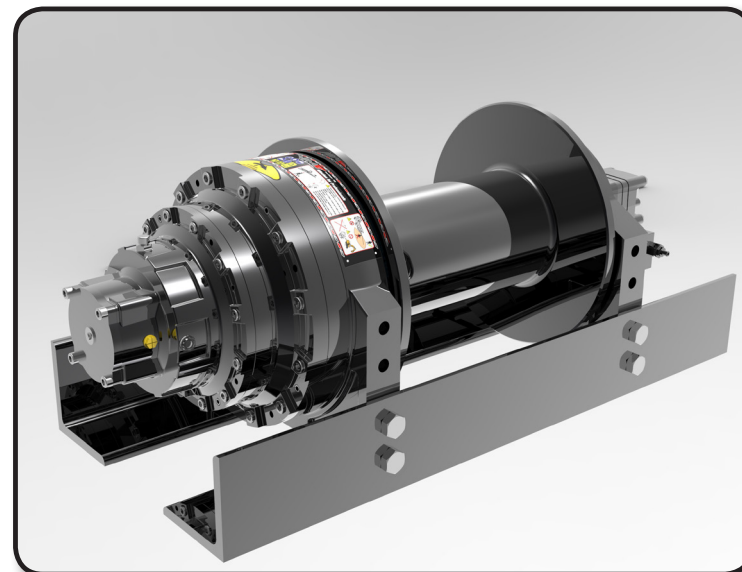
I modelli EPH FN sono verricelli idraulico epicicloidali. Progettati per durare nel tempo e fornire un servizio pratico e sicuro, sono realizzati secondo i più elevati standard di sicurezza, in accordo all'attuale Direttiva Macchine 2006/24/CE EN 14492-1. Il sistema di riduzione epicicloidale, consente al verricello di ottenere elevate velocità di avvolgimento della fune (riducendo notevolmente i tempi di intervento) e l'innovativo sistema frenante, fanno di questo verricello un'attrezzatura affidabilissima adatta ad impieghi industriali.



CE
EN 14492-1

EPHL 2000FN

CAPACITA' DI TIRO	20.000 Kgs	[44.092 Lbs]
PRESSIONE DI LAVORO	210 Bar	[3,046 Psi]
DIAMETRO CAVO	22 mm	
MAX. CAPACITA' CAVO	60 Mt	[196,9 Ft]
MAX. VELOCITA' (1° strato)	5,1 Mt/Min	[16,7 Ft/Min]
MAX. FLUSSO OLIO	75 Lt/Min	[19,81 GPM]



CARATTERISTICHE

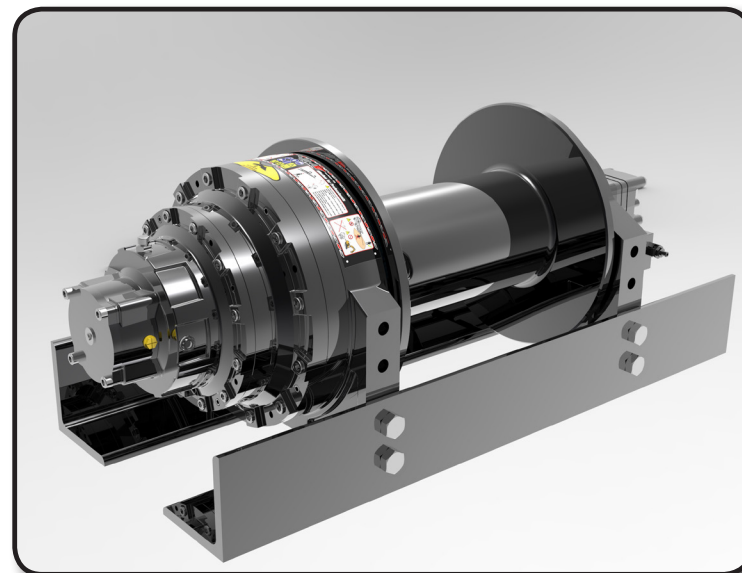
- COMPATTO**
Riduzione a tre stadi con ingranaggi in acciaio temprato
- ELEVATA VELOCITA' DI TIRO**
Elevata velocità di avvolgimento e svolgimento della fune
- MONTAGGIO VERSATILE**
Fissaggio alla base o laterale
- ROBUSTO**
Corpi in ghisa sferoidale per cicli di lavoro intenso
- FRENO IDRAULICO MULTI-DISCO**
Offre un'affidabile ed effettiva capacità frenante totale
- DIMENSIONI TAMBURO DISPONIBILI**
Lungo 405 mm (15.9 inch) EPHL 2000FN - EPHL 2250FN
- COMPLETAMENTE A BAGNO D'OLIO**
Ingranaggi e freno a bagno d'olio per : migliori prestazioni, assenza di rumorosità e un lungo servizio



CE
EN 14492-1

EPHL 2250FN

CAPACITA' DI TIRO	22.500 Kgs	[49.604 Lbs]
PRESSIONE DI LAVORO	195 Bar	[2,828 Psi]
DIAMETRO CAVO	22 mm	
MAX. CAPACITA' CAVO	60 Mt	[196,9 Ft]
MAX. VELOCITA' (1° strato)	4,1 Mt/Min	[13,5 Ft/Min]
MAX. FLUSSO OLIO	75 Lt./Min.	[19,81 GPM]



ATTENZIONE

Questo verricello non deve essere usato per il sollevamento, né per sollevare o spostare persone.

EPH FN VERRICELLI EPICICLOIDALI

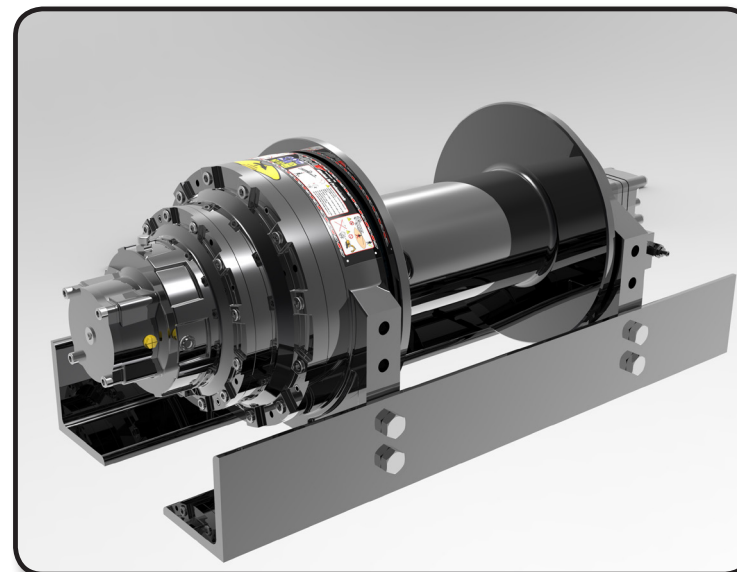
I modelli EPH FN sono verricelli idraulici epicicloidali. Progettati per durare nel tempo e fornire un servizio pratico e sicuro, sono realizzati secondo i più elevati standard di sicurezza, in accordo all'attuale Direttiva Macchine 2006/24/CE EN 14492-1. Il sistema di riduzione epicicloidale, consente al verricello di ottenere elevate velocità di avvolgimento della fune (riducendo notevolmente i tempi di intervento) e l'innovativo sistema frenante, fanno di questo verricello un'attrezzatura affidabilissima adatta ad impieghi industriali.



CE
EN 14492-1

EPHL 25000FN

CAPACITA' DI TIRO	25.000 Kgs	[55.116 Lbs]
PRESSIONE DI LAVORO	210 Bar	[3,046 Psi]
DIAMETRO CAVO	22 mm	[-]
MAX. CAPACITA' CAVO	60 Mt	[196,9 Ft]
MAX. VELOCITA' (1° strato)	4,1 Mt/Min	[13,5 Ft/Min]
MAX. FLUSSO OLIO	75 Lt/Min	[19,81 GPM]



CARATTERISTICHE

COMPATTO

Riduzione a tre stadi con ingranaggi in acciaio temprato

ELEVATA VELOCITA' DI TIRO

Elevata velocità di avvolgimento e svolgimento della fune

MONTAGGIO VERSATILE

Fissaggio alla base o laterale

ROBUSTO

Corpi in ghisa sferoidale per cicli di lavoro intenso

FRENO IDRAULICO MULTI-DISCO

Offre un'affidabile ed effettiva capacità frenante totale

DIMENSIONI TAMBURO DISPONIBILI

Lungo 405 mm (15.9 inch) EPHL 25000FN

COMPLETAMENTE A BAGNO D'OLIO

Ingranaggi e freno a bagno d'olio per : migliori prestazioni, assenza di rumorosità e un lungo servizio

ACCESSORI :

- Guidafune a rulli industriale zincato
- Pressacvo zincato
- Innesto manuale - per la messa in folle del tamburo



ATTENZIONE

Questo verricello non deve essere usato per il sollevamento, né per sollevare o spostare persone.

JH VERRICELLI A VITE SENZA FINE

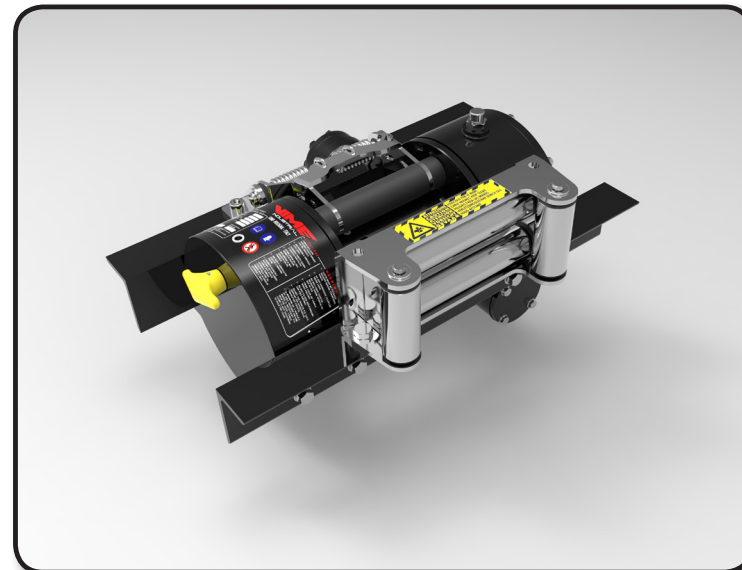
I modelli JH sono verricelli idraulici a vite senza fine e corona in bronzo. Progettati per durare nel tempo e fornire un servizio sicuro, in accordo alla Direttiva Macchine 2006/42/CE EN 14492-1. La speciale corona in bronzo all'alluminio, lavora con una vite senza fine in acciaio temprato e rettificato, escludendo la necessità di un freno di sicurezza. Possono essere montati su mezzi per il soccorso stradale e il recupero di veicoli medio leggeri su ruote



CE
EN 14492-1

JHC 3600

CAPACITA' DI TIRO	3.600 Kgs	[8.000 Lbs]
PRESSIONE DI LAVORO	130 Bar	[1,885 Psi]
DIAMETRO CAVO	10 mm	[-]
MAX. CAPACITA' CAVO	24 Mt	[78,7 Ft]
MAX. VELOCITA' (1° strato)	3,8 Mt/Min	[12,5 Ft/Min]
MAX. FLUSSO OLIO	40 Lt/Min	[10,57 GPM]



CARATTERISTICHE

❑ ROBUSTO

La corona in bronzo all'alluminio, lavora in coppia con una vite senza fine in acciaio temprato e rettificato

❑ BASSO PROFILO DI MONTAGGIO

La sua particolare costruzione, lo rende adatto per il montaggio nella parte anteriore oppure posteriore di veicoli

❑ LEGGERO E RESISTENTE

Corpo in lega di alluminio temprato, riduce il peso e aumenta la resistenza, verniciato a polvere

❑ FRENO

Il sistema di riduzione a vite senza fine, esclude la necessità di un freno di sicurezza per il tamburo

❑ DIMENSIONI TAMBURO DISPONIBILI

Corto 162 mm (6.4 inch) per JHC 3600 - JHC 2700

❑ COMPLETAMENTE A BAGNO D'OLIO

Corona e vite senza fine a bagno d'olio, per offrire le migliori performance, silenziosità ed estendere la vita dei componenti.

ACCESSORI :

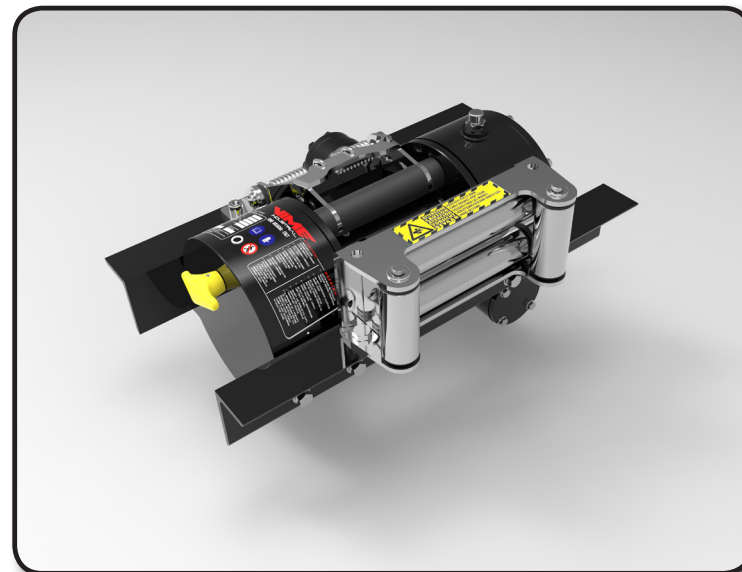
- ❑ Guidafune a rulli zincato Standard oppure Industriale
- ❑ Pressacavo zincato
- ❑ Innesto pneumatico - per la messa in folle del tamburo



CE
EN 14492-1

JHC 2700

CAPACITA' DI TIRO	2.700 Kgs	[6.000 Lbs]
PRESSIONE DI LAVORO	130 Bar	[1,885 Psi]
DIAMETRO CAVO	8 mm	[-]
MAX. CAPACITA' CAVO	39 Mt	[128,0 Ft]
MAX. VELOCITA' (1° strato)	4,9 Mt/Min	[16,1 Ft]
MAX. FLUSSO OLIO	40 Lt/Min	[10,57 GPM]



ATTENZIONE

Questo verricello non deve essere usato per il sollevamento, né per sollevare o spostare persone.

JH VERRICELLI A VITE SENZA FINE

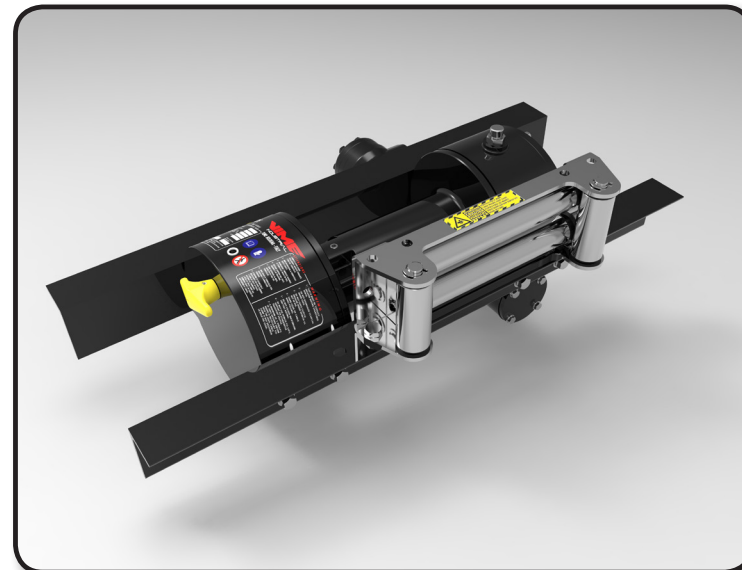
I modelli JH sono verricelli idraulici a vite senza fine e corona in bronzo. Progettati per durare nel tempo e fornire un servizio sicuro, in accordo alla Direttiva Macchine 2006/42/CE EN 14492-1. La speciale corona in bronzo all'alluminio, lavora con una vite senza fine in acciaio temprato e rettificato, escludendo la necessità di un freno di sicurezza. Possono essere montati su mezzi per il soccorso stradale e il recupero di veicoli medio leggeri su ruote



CE
EN 14492-1

JHM 3600

CAPACITA' DI TIRO	3.600 Kgs	[8.000 Lbs]
PRESSIONE DI LAVORO	130 Bar	[1,885 Psi]
DIAMETRO CAVO	10 mm	[-]
MAX. CAPACITA' CAVO	32 Mt	[105,0 Ft]
MAX. VELOCITA' (1° strato)	3,8 Mt/Min	[12,5 Ft/Min]
MAX. FLUSSO OLIO	40 Lt/Min	[10,56 GPM]



CARATTERISTICHE

❑ ROBUSTO

La corona in bronzo all'alluminio, lavora in coppia con una vite senza fine in acciaio temprato e rettificato

❑ BASSO PROFILO DI MONTAGGIO

La sua particolare costruzione, lo rende adatto per il montaggio nella parte anteriore oppure posteriore di veicoli

❑ LEGGERO E RESISTENTE

Corpo in lega di alluminio temprato, riduce il peso e aumenta la resistenza, verniciato a polvere

❑ FRENO

Il sistema di riduzione a vite senza fine, esclude la necessità di un freno di sicurezza per il tamburo

❑ DIMENSIONI TAMBURO DISPONIBILI

Medio 211 mm (8.3 inch) per JHM 3600 - JHM 2700

❑ COMPLETAMENTE A BAGNO D'OLIO

Corona e vite senza fine a bagno d'olio, per offrire le migliori performance, silenziosità ed estendere la vita dei componenti.

ACCESSORI :

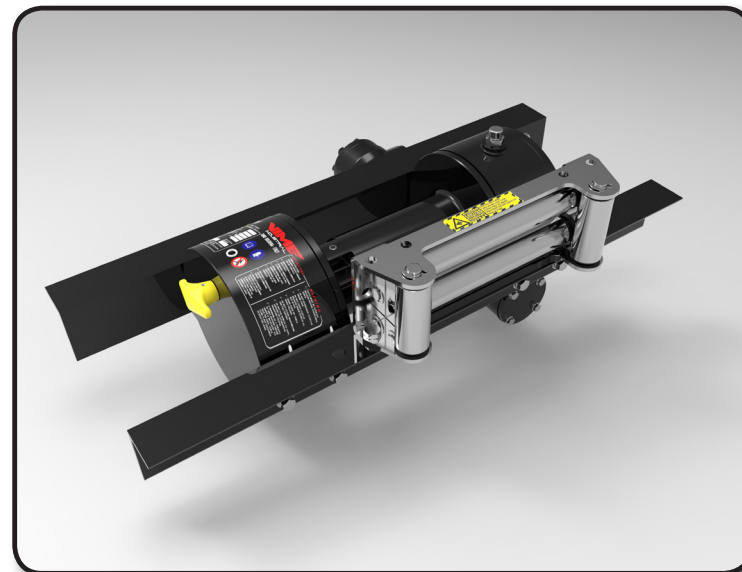
- ❑ Guidafune a rulli zincato Standard oppure Industriale
- ❑ Pressacavo zincato
- ❑ Innesto pneumatico - per la messa in folle del tamburo



CE
EN 14492-1

JHM 2700

CAPACITA' DI TIRO	2.700 Kgs	[6.000 Lbs]
PRESSIONE DI LAVORO	130 Bar	[1,885 Psi]
DIAMETRO CAVO	8 mm	[-]
MAX. CAPACITA' CAVO	51 Mt	[167,30 Ft]
MAX. VELOCITA' (1° strato)	4,9 Mt/Min	[16,1 Ft]
MAX. FLUSSO OLIO	40 Lt/Min	[10,56 GPM]



ATTENZIONE

Questo verricello non deve essere usato per il sollevamento, né per sollevare o spostare persone.

JH VERRICELLI A VITE SENZA FINE

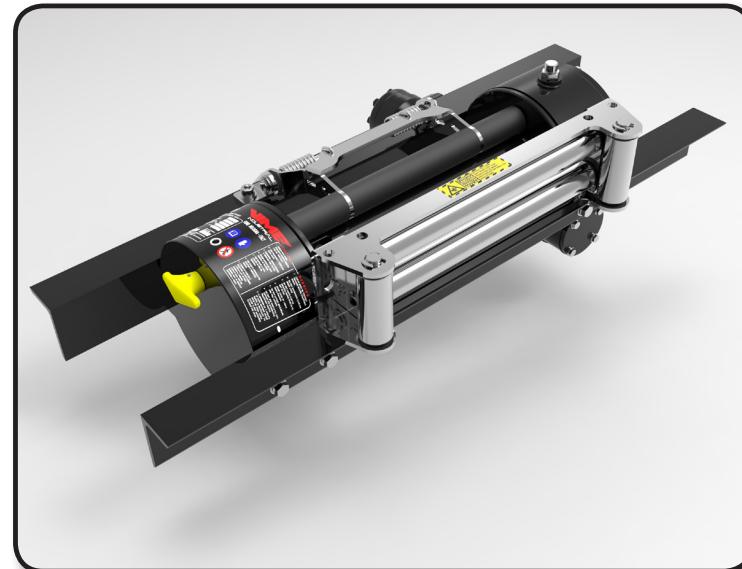
I modelli JH sono verricelli idraulici a vite senza fine e corona in bronzo. Progettati per durare nel tempo e fornire un servizio sicuro, in accordo alla Direttiva Macchine 2006/42/CE EN 14492-1. La speciale corona in bronzo all'alluminio, lavora con una vite senza fine in acciaio temprato e rettificato, escludendo la necessità di un freno di sicurezza. Possono essere montati su mezzi per il soccorso stradale e il recupero di veicoli medio leggeri su ruote



CE
EN 14492-1

JHL 3600

CAPACITA' DI TIRO	3.600 Kgs	[8.000 Lbs]
PRESSIONE DI LAVORO	130 Bar	[1,885 Psi]
DIAMETRO CAVO	10 mm	[-]
MAX. CAPACITA' CAVO	55 Mt	[180,4 Ft]
MAX. VELOCITA' (1° strato)	3,8 Mt/Min	[12,5 Ft/Min]
MAX. FLUSSO OLIO	40 Lt/Min	[10,57 GPM]



CARATTERISTICHE

❑ ROBUSTO

La corona in bronzo all'alluminio, lavora in coppia con una vite senza fine in acciaio temprato e rettificato

❑ BASSO PROFILO DI MONTAGGIO

La sua particolare costruzione, lo rende adatto per il montaggio nella parte anteriore oppure posteriore di veicoli

❑ LEGGERO E RESISTENTE

Corpo in lega di alluminio temprato, riduce il peso e aumenta la resistenza, verniciato a polvere

❑ FRENO

Il sistema di riduzione a vite senza fine, esclude la necessità di un freno di sicurezza per il tamburo

❑ DIMENSIONI TAMBURO DISPONIBILI

Lungo 350 mm (13.8 inch) per JHL 3600 - JHL 2700

❑ COMPLETAMENTE A BAGNO D'OLIO

Corona e vite senza fine a bagno d'olio, per offrire le migliori performance, silenziosità ed estendere la vita dei componenti.

ACCESSORI :

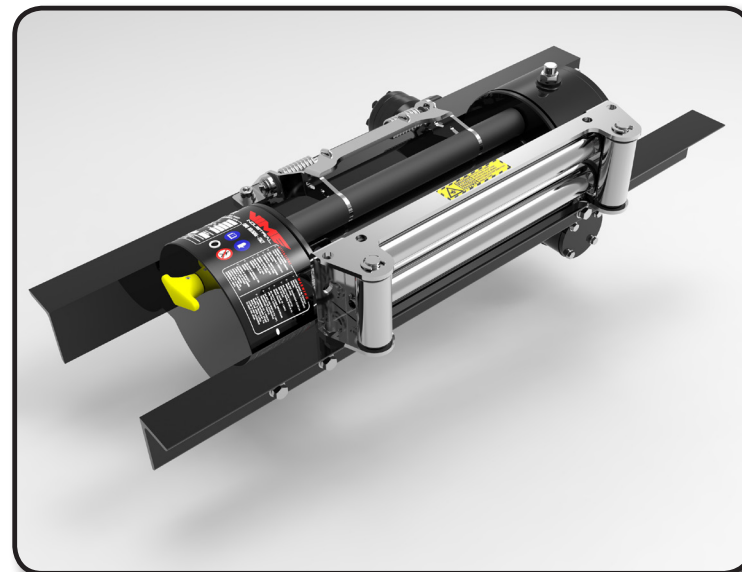
- ❑ Guidafune a rulli zincato Standard oppure Industriale
- ❑ Pressacavo zincato
- ❑ Innesto pneumatico - per la messa in folle del tamburo



CE
EN 14492-1

JHL 2700

CAPACITA' DI TIRO	2.700 Kgs	[6.000 Lbs]
PRESSIONE DI LAVORO	130 Bar	[1,885 Psi]
DIAMETRO CAVO	8 mm	[-]
MAX. CAPACITA' CAVO	87 Mt	[285,4 Ft]
MAX. VELOCITA' (1° strato)	4,9 Mt/Min	[16,1 Ft]
MAX. FLUSSO OLIO	40 Lt/Min	[10,57 GPM]



ATTENZIONE

Questo verricello non deve essere usato per il sollevamento, né per sollevare o spostare persone.

ZH VERRICELLI A VITE SENZA FINE

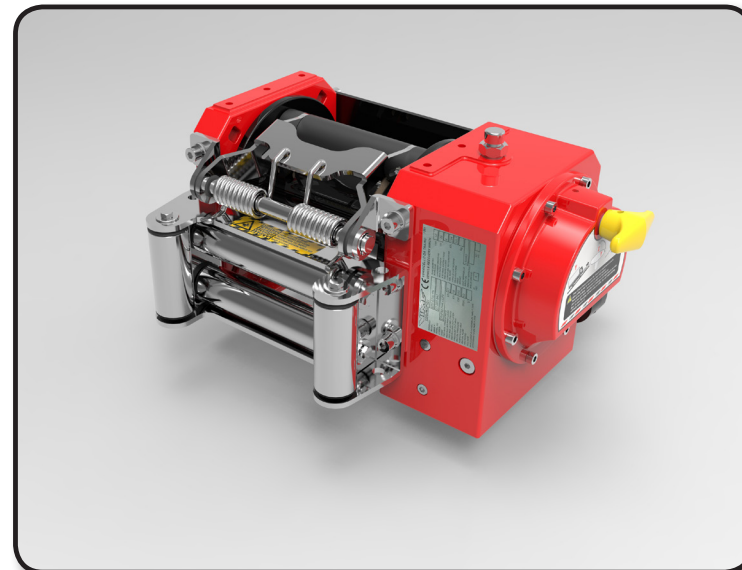
I modelli ZH sono verricelli idraulici a vite senza fine e corona in bronzo. Progettati per durare nel tempo e fornire un servizio sicuro, in accordo alla Direttiva Macchine 2006/42/CE EN 14492-1. La speciale corona in bronzo all'alluminio, lavora con una vite senza fine in acciaio temprato e rettificato, escludendo la necessità di un freno di sicurezza. Possono essere montati su mezzi per il soccorso stradale e il recupero di veicoli medio leggeri su ruote.



CE
EN 14492-1

ZHC 3000

CAPACITA' DI TIRO	3.000 Kgs	[6.614 Lbs]
PRESSIONE DI LAVORO	130 Bar	[1,885 Psi]
DIAMETRO CAVO	9 mm	[-]
MAX. CAPACITA' CAVO	17 Mt	[55,8 Ft]
MAX. VELOCITA' (1° strato)	4,2 Mt/Min	[13,8 Ft/Min]
MAX. FLUSSO OLIO	40 Lt/Min	[10,57 GPM]



CARATTERISTICHE

ROBUSTO

La corona in bronzo all'alluminio, lavora in coppia con una vite senza fine in acciaio temprato e rettificato

MONTAGGIO VERSATILE

Fissaggio alla base o laterale

LEGGERO E RESISTENTE

Corpo in lega di alluminio temprato, riduce il peso e aumenta la resistenza, verniciato a polvere

FRENO

Il sistema di riduzione a vite senza fine, esclude la necessità di un freno di sicurezza per il tamburo

DIMENSIONI TAMBURNO DISPONIBILI

Corto 160 mm (6.3 inch) per ZHC 3000 - ZHC 2200

COMPLETAMENTE A BAGNO D'OLIO

Corona e vite senza fine a bagno d'olio, per offrire le migliori performance, silenziosità ed estendere la vita dei componenti.

ACCESSORI :

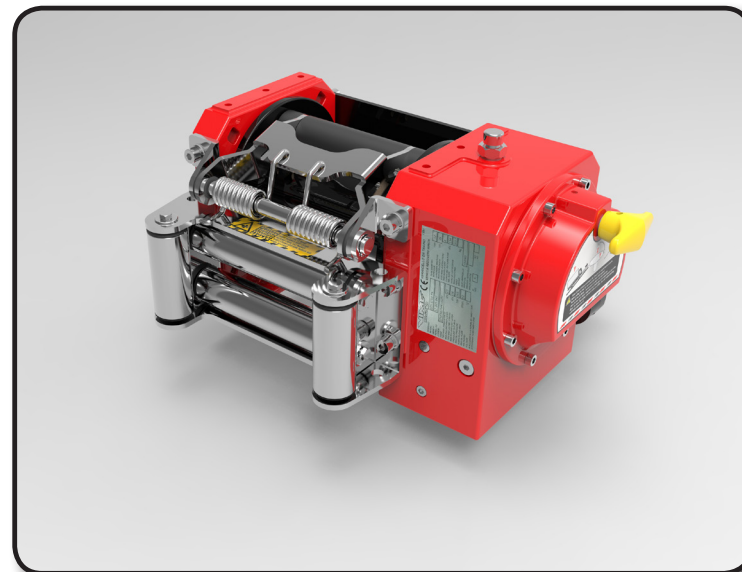
- Guidafune a rulli zincato Industriale
- Pressacavo zincato



CE
EN 14492-1

ZHC 2200

CAPACITA' DI TIRO	2.200 Kgs	[4.850 Lbs]
PRESSIONE DI LAVORO	130 Bar	[1,885 Psi]
DIAMETRO CAVO	8 mm	[-]
MAX. CAPACITA' CAVO	19 Mt	[62,3 Ft]
MAX. VELOCITA' (1° strato)	5,5 Mt/Min	[18,0 Ft]
MAX. FLUSSO OLIO	40 Lt/Min	[10,57 GPM]



ATTENZIONE

Questo verricello non deve essere usato per il sollevamento, né per sollevare o spostare persone.

ZH VERRICELLI A VITE SENZA FINE

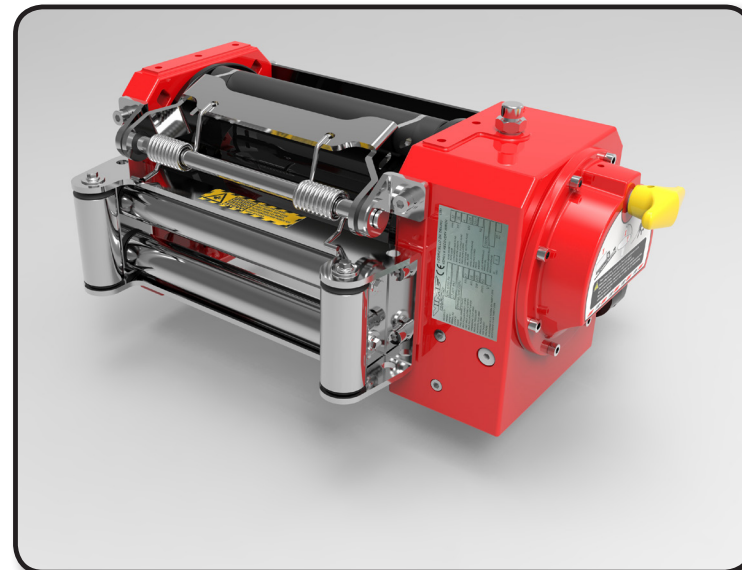
I modelli ZH sono verricelli idraulici a vite senza fine e corona in bronzo. Progettati per durare nel tempo e fornire un servizio sicuro, in accordo alla Direttiva Macchine 2006/42/CE EN 14492-1. La speciale corona in bronzo all'alluminio, lavora con una vite senza fine in acciaio temprato e rettificato, escludendo la necessità di un freno di sicurezza. Possono essere montati su mezzi per il soccorso stradale e il recupero di veicoli medio leggeri su ruote.



CE
EN 14492-1

ZHL 3000

CAPACITA' DI TIRO	3.000 Kgs	[6.614 Lbs]
PRESSIONE DI LAVORO	130 Bar	[1,885 Psi]
DIAMETRO CAVO	9 mm	[-]
MAX. CAPACITA' CAVO	26 Mt	[85,3 Ft]
MAX. VELOCITA' (1° strato)	4,2 Mt/Min	[13,8 Ft/Min]
MAX. FLUSSO OLIO	40 Lt/Min	[10,57 GPM]



CARATTERISTICHE

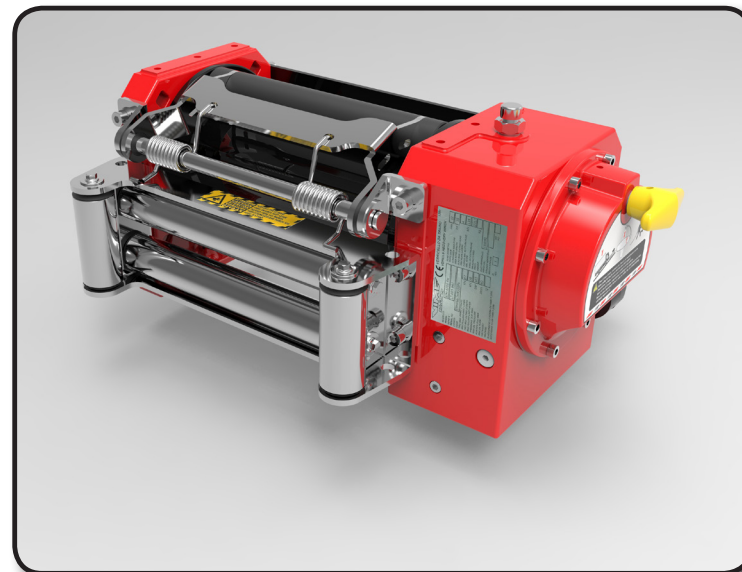
- ROBUSTO**
La corona in bronzo all'alluminio, lavora in coppia con una vite senza fine in acciaio temprato e rettificato
- MONTAGGIO VERSATILE**
Fissaggio alla base o laterale
- LEGGERO E RESISTENTE**
Corpo in lega di alluminio temprato, riduce il peso e aumenta la resistenza, verniciato a polvere
- FRENO**
Il sistema di riduzione a vite senza fine, esclude la necessità di un freno di sicurezza per il tamburo
- DIMENSIONI TAMBURO DISPONIBILI**
Lungo: 240 mm (9.4 inch) per ZHL 3000 - ZHL 2200
- COMPLETAMENTE A BAGNO D'OLIO**
Corona e vite senza fine a bagno d'olio, per offrire le migliori performance, silenziosità ed estendere la vita dei componenti.



CE
EN 14492-1

ZHL 2200

CAPACITA' DI TIRO	2.200 Kgs	[4.850 Lbs]
PRESSIONE DI LAVORO	130 Bar	[1,885 Psi]
DIAMETRO CAVO	8 mm	[-]
MAX. CAPACITA' CAVO	29 Mt	[95,1 Ft]
MAX. VELOCITA' (1° strato)	5,5 Mt/Min	[18,0 Ft]
MAX. FLUSSO OLIO	40 Lt/Min	[10,57 GPM]



ATTENZIONE

Questo verricello non deve essere usato per il sollevamento, né per sollevare o spostare persone.

ZH VERRICELLI A VITE SENZA FINE

I modelli ZH sono verricelli idraulici a vite senza fine e corona in bronzo. Progettati per durare nel tempo e fornire un servizio sicuro, in accordo alla Direttiva Macchine 2006/42/CE EN 14492-1. La speciale corona in bronzo all'alluminio, lavora con una vite senza fine in acciaio temprato e rettificato, escludendo la necessità di un freno di sicurezza. Possono essere montati su mezzi per il soccorso stradale e il recupero di veicoli medio leggeri su ruote.

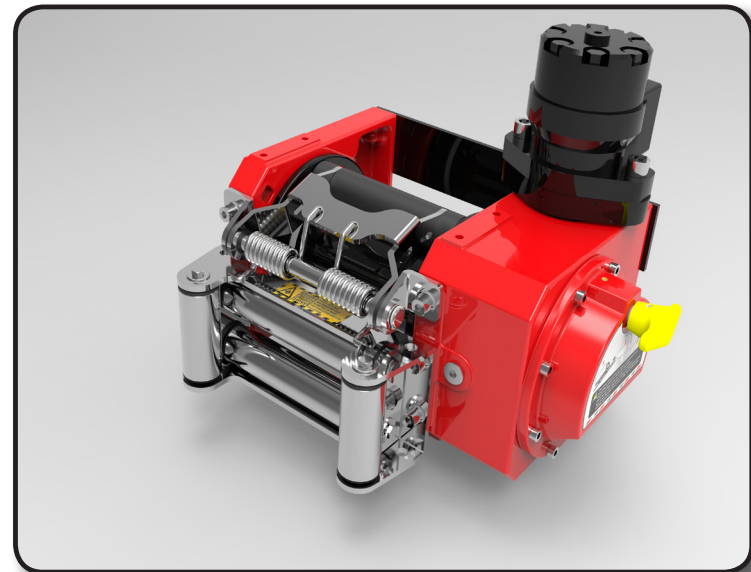


CE
EN 14492-1

ZHC 3000

MONTAGGIO ALTO

CAPACITA' DI TIRO	3.000 Kgs	[6.614 Lbs]
PRESSIONE DI LAVORO	130 Bar	[1,885 Psi]
DIAMETRO CAVO	9 mm	[-]
MAX. CAPACITA' CAVO	17 Mt	[55,8 Ft]
MAX. VELOCITA' (1° strato)	4,2 Mt/Min	[13,8 Ft/Min]
MAX. FLUSSO OLIO	40 Lt/Min	[10,57 GPM]



CARATTERISTICHE

- ROBUSTO**
La corona in bronzo all'alluminio, lavora in coppia con una vite senza fine in acciaio temprato e rettificato
- MONTAGGIO VERSATILE**
Fissaggio alla base o laterale
- LEGGERO E RESISTENTE**
Corpo in lega di alluminio temprato, riduce il peso e aumenta la resistenza, verniciato a polvere
- FRENO**
Il sistema di riduzione a vite senza fine, esclude la necessità di un freno di sicurezza per il tamburo
- DIMENSIONI TAMBURO DISPONIBILI**
Corto 160 mm (6.3 inch) per ZHC 3000 - ZHC 2200
- COMPLETAMENTE A BAGNO D'OLIO**
Corona e vite senza fine a bagno d'olio, per offrire le migliori performance, silenziosità ed estendere la vita dei componenti.

ACCESSORI :

- Guidafune a rulli zincato Industriale
- Pressacavo zincato

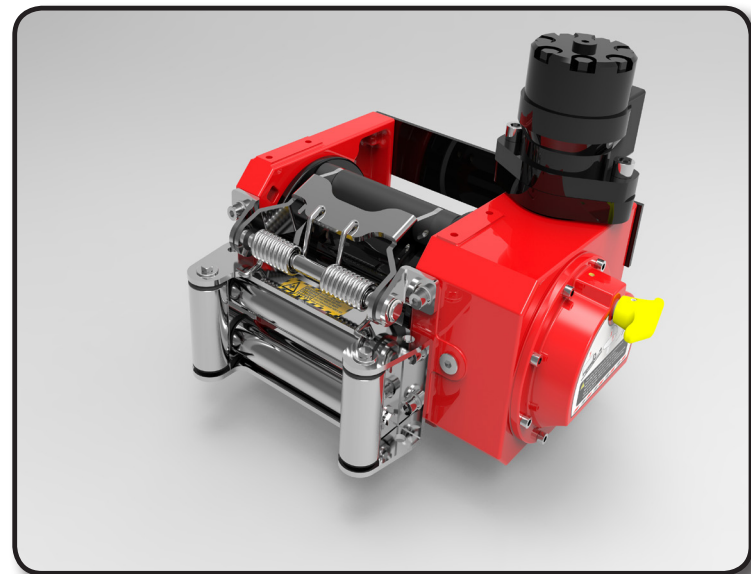


CE
EN 14492-1

ZHC 2200

MONTAGGIO ALTO

CAPACITA' DI TIRO	2.200 Kgs	[4.850 Lbs]
PRESSIONE DI LAVORO	130 Bar	[1,885 Psi]
DIAMETRO CAVO	8 mm	[-]
MAX. CAPACITA' CAVO	19 Mt	[62,3 Ft]
MAX. VELOCITA' (1° strato)	5,5 Mt/Min	[18,0 Ft]
MAX. FLUSSO OLIO	40 Lt/Min	[10,57 GPM]



ATTENZIONE

Questo verricello non deve essere usato per il sollevamento, né per sollevare o spostare persone.

ZH VERRICELLI A VITE SENZA FINE

I modelli ZH sono verricelli idraulici a vite senza fine e corona in bronzo. Progettati per durare nel tempo e fornire un servizio sicuro, in accordo alla Direttiva Macchine 2006/42/CE EN 14492-1. La speciale corona in bronzo all'alluminio, lavora con una vite senza fine in acciaio temprato e rettificato, escludendo la necessità di un freno di sicurezza. Possono essere montati su mezzi per il soccorso stradale e il recupero di veicoli medio leggeri su ruote.

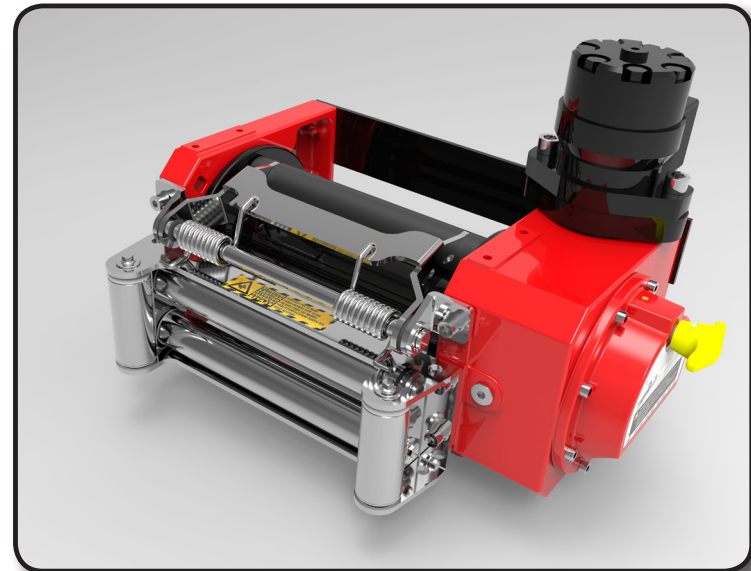


CE
EN 14492-1

ZHL 3000

MONTAGGIO ALTO

CAPACITA' DI TIRO	3.000 Kgs	[6.614 Lbs]
PRESSIONE DI LAVORO	130 Bar	[1,885 Psi]
DIAMETRO CAVO	9 mm	[-]
MAX. CAPACITA' CAVO	26 Mt	[85,3 Ft]
MAX. VELOCITA' (1° strato)	4,2 Mt/Min	[13,8 Ft/Min]
MAX. FLUSSO OLIO	40 Lt/Min	[10,57 GPM]



CARATTERISTICHE

- ROBUSTO**
La corona in bronzo all'alluminio, lavora in coppia con una vite senza fine in acciaio temprato e rettificato
- MONTAGGIO VERSATILE**
Fissaggio alla base o laterale
- LEGGERO E RESISTENTE**
Body manufactured from hardened, special aluminium castings reduced weight and increased strength
Powder coat finished
- FRENO**
Il sistema di riduzione a vite senza fine, esclude la necessità di un freno di sicurezza per il tamburo
- DIMENSIONI TAMBURNO DISPONIBILI**
Lungo: 240 mm (9.4 inch) per ZHL 3000 - ZHL 2200
- COMPLETAMENTE A BAGNO D'OLIO**
Corona e vite senza fine a bagno d'olio, per offrire le migliori performance, silenziosità ed estendere la vita dei componenti.

ACCESSORI :

- Guidafune a rulli zincato Industriale
- Pressacavo zincato

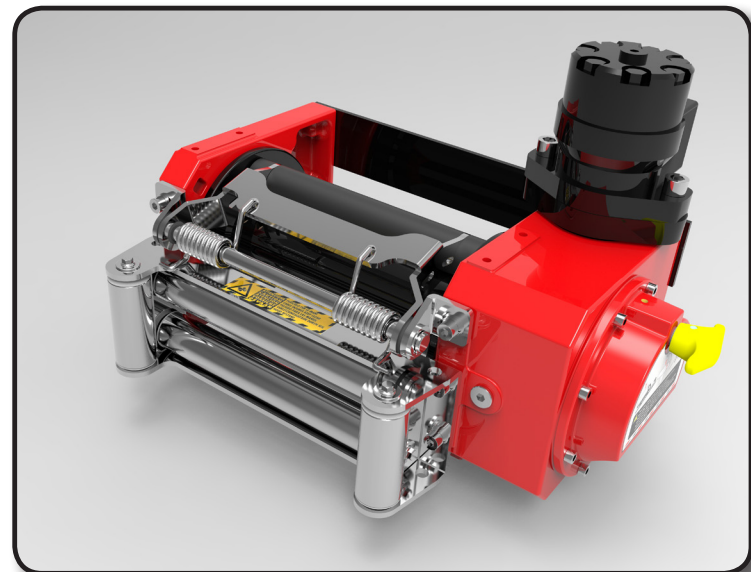


CE
EN 14492-1

ZHL 2200

MONTAGGIO ALTO

CAPACITA' DI TIRO	2.200 Kgs	[4.850 Lbs]
PRESSIONE DI LAVORO	130 Bar	[1,885 Psi]
DIAMETRO CAVO	8 mm	[-]
MAX. CAPACITA' CAVO	29 Mt	[95,1 Ft]
MAX. VELOCITA' (1° strato)	5,5 Mt/Min	[18,0 Ft]
MAX. FLUSSO OLIO	40 Lt/Min	[10,57 GPM]



ATTENZIONE

Questo verricello non deve essere usato per il sollevamento, né per sollevare o spostare persone.

ZH VERRICELLI A VITE SENZA FINE

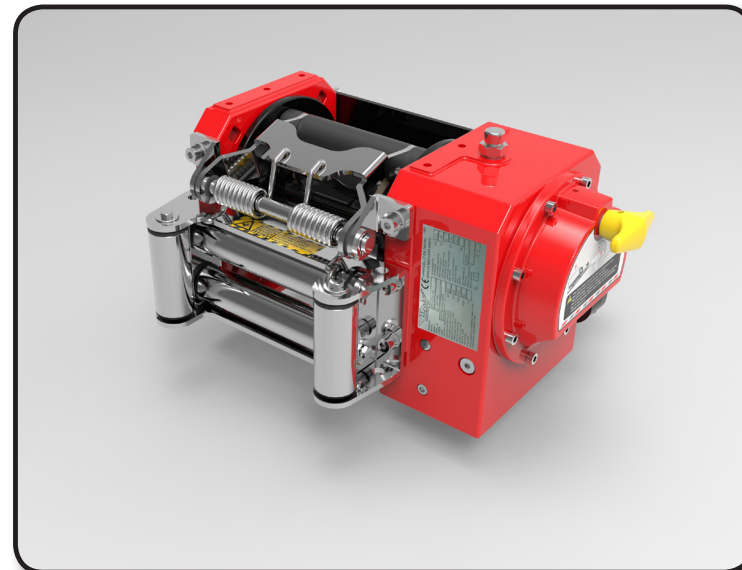
I modelli ZH sono verricelli idraulici a vite senza fine e corona in bronzo. Progettati per durare nel tempo e fornire un servizio sicuro, in accordo alla Direttiva Macchine 2006/42/CE EN 14492-1. La speciale corona in bronzo all'alluminio, lavora con una vite senza fine in acciaio temprato e rettificato, escludendo la necessità di un freno di sicurezza. Possono essere montati su mezzi per il soccorso stradale e il recupero di veicoli medio leggeri su ruote.



CE
EN 14492-1

ZHC 1450

CAPACITA' DI TIRO	1.450 Kgs	[3.200 Lbs]
PRESSIONE DI LAVORO	130 Bar	[1,885 Psi]
DIAMETRO CAVO	8 mm	[-]
MAX. CAPACITA' CAVO	19 Mt	[62,3 Ft]
MAX. VELOCITA' (1° strato)	8,1 Mt/Min	[26,6 Ft/Min]
MAX. FLUSSO OLIO	40 Lt/Min	[10,57 GPM]



CARATTERISTICHE

- ROBUSTO**
La corona in bronzo all'alluminio, lavora in coppia con una vite senza fine in acciaio temprato e rettificato
- MONTAGGIO VERSATILE**
Fissaggio alla base o laterale
- LEGGERO E RESISTENTE**
Corpo in lega di alluminio temprato, riduce il peso e aumenta la resistenza, verniciato a polvere
- FRENO**
Il sistema di riduzione a vite senza fine, esclude la necessità di un freno di sicurezza per il tamburo
- DIMENSIONI TAMBURO DISPONIBILI**
Corto 160 mm (6.3 inch) per ZHC 1450
Lungo 240 mm (9.4 inch) per ZHL 1450
- COMPLETAMENTE A BAGNO D'OLIO**
Corona e vite senza fine a bagno d'olio, per offrire le migliori performance, silenziosità ed estendere la vita dei componenti.

ACCESSORI :

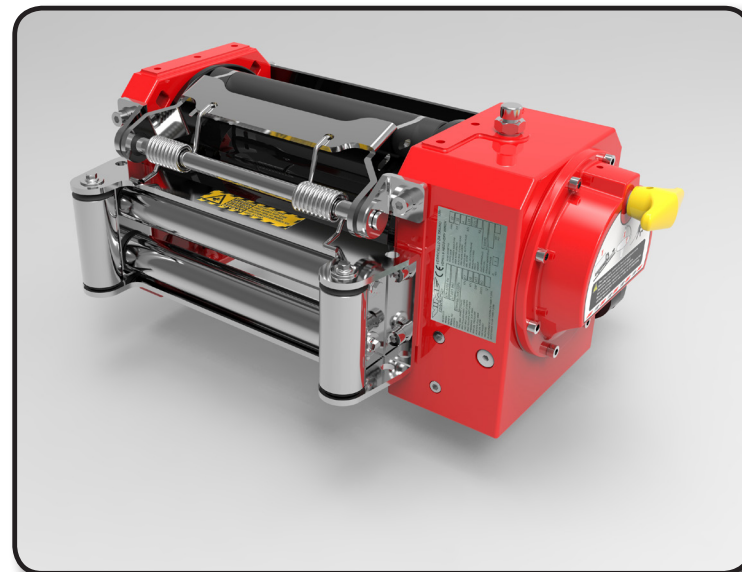
- Guidafune a rulli zincato Industriale
- Pressacavo zincato



CE
EN 14492-1

ZHL 1450

CAPACITA' DI TIRO	1.450 Kgs	[3.200 Lbs]
PRESSIONE DI LAVORO	130 Bar	[1,885 Psi]
DIAMETRO CAVO	8 mm	[-]
MAX. CAPACITA' CAVO	29 Mt	[95,1 Ft]
MAX. VELOCITA' (1° strato)	8,1 Mt/Min	[26,6 Ft]
MAX. FLUSSO OLIO	40 Lt/Min	[10,57 GPM]



ATTENZIONE

Questo verricello non deve essere usato per il sollevamento, né per sollevare o spostare persone.

RH VERRICELLI A VITE SENZA FINE

I modelli RH sono verricelli idraulici a vite senza fine e corona in bronzo. Progettati per durare nel tempo e fornire un servizio sicuro, in accordo alla Direttiva Macchine 2006/42/CE EN 14492-1. La speciale corona in bronzo all'alluminio, lavora con una vite senza fine in acciaio temprato e rettificato, escludendo la necessità di un freno di sicurezza. Possono essere montati su mezzi per il soccorso stradale e il recupero di veicoli medio pesanti su ruote.



CE
EN 14492-1

RNH 4400



CARATTERISTICHE

ROBUSTO

La corona in bronzo all'alluminio, lavora in coppia con una vite senza fine in acciaio temprato e rettificato

BASSO PROFILO DI MONTAGGIO

La sua particolare costruzione, lo rende adatto per il montaggio nella parte anteriore oppure posteriore di veicoli

LEGGERO E RESISTENTE

Corpo in lega di alluminio temprato, riduce il peso e aumenta la resistenza, verniciato a polvere

FRENO

Il sistema di riduzione a vite senza fine, esclude la necessità di un freno di sicurezza per il tamburo

DIMENSIONI TAMBURNO DISPONIBILI

Standard 295,5 mm (11.6 inch) RNH 4400
diametro flangia: 200 mm (7,9 inch)

COMPLETAMENTE A BAGNO D'OLIO

Corona e vite senza fine a bagno d'olio, per offrire le migliori performance, silenziosità ed estendere la vita dei componenti.

ACCESSORI :

- Guidafune a rulli zincato Standard oppure Industriale
- Pressacavo zincato
- Innesto pneumatico - per la messa in folle del tamburo

CAPACITA' DI TIRO	4.400 Kgs	[9.700 Lbs]
PRESSIONE DI LAVORO	140 Bar	[2,031 Psi]
DIAMETRO CAVO	10 mm	
MAX. CAPACITA' CAVO	48 Mt	[157,5 Ft]
MAX. VELOCITA' (1° strato)	4,9 Mt/Min	[16,1 Ft/Min]
MAX. FLUSSO OLIO	60 Lt/Min	[15,85 GPM]



ATTENZIONE

Questo verricello non deve essere usato per il sollevamento, né per sollevare o spostare persone.

RH VERRICELLI A VITE SENZA FINE

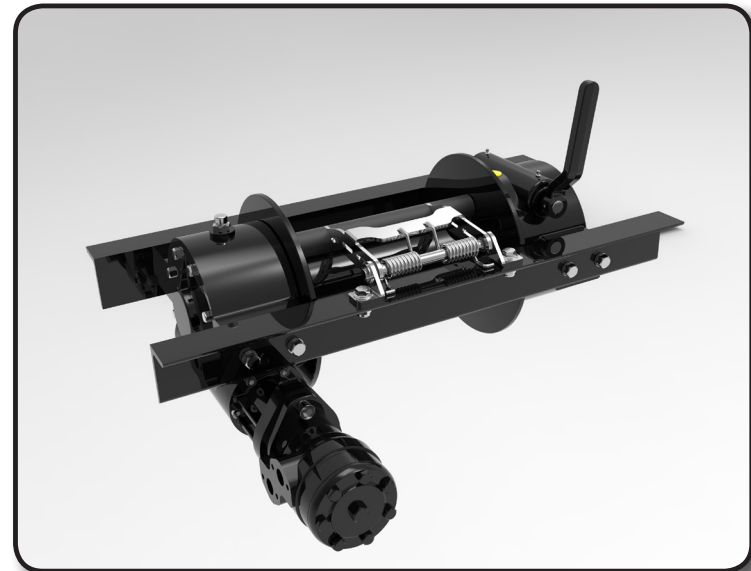
I modelli RH sono verricelli idraulici a vite senza fine e corona in bronzo. Progettati per durare nel tempo e fornire un servizio sicuro, in accordo alla Direttiva Macchine 2006/42/CE EN 14492-1. La speciale corona in bronzo all'alluminio, lavora con una vite senza fine in acciaio temprato e rettificato, escludendo la necessità di un freno di sicurezza. Possono essere montati su mezzi per il soccorso stradale e il recupero di veicoli medio pesanti su ruote.



CE
EN 14492-1

RSH 4500

CAPACITA' DI TIRO	4.500 Kgs	[10.000 Lbs]
PRESSIONE DI LAVORO	150 Bar	[2,176 Psi]
DIAMETRO CAVO	11 mm	[-]
MAX. CAPACITA' CAVO	81 Mt	[265,7 Ft]
MAX. VELOCITA' (1° strato)	5,3 Mt/Min	[17,4 Ft/Min]
MAX. FLUSSO OLIO	60 Lt/Min	[15,85 GPM]



CARATTERISTICHE

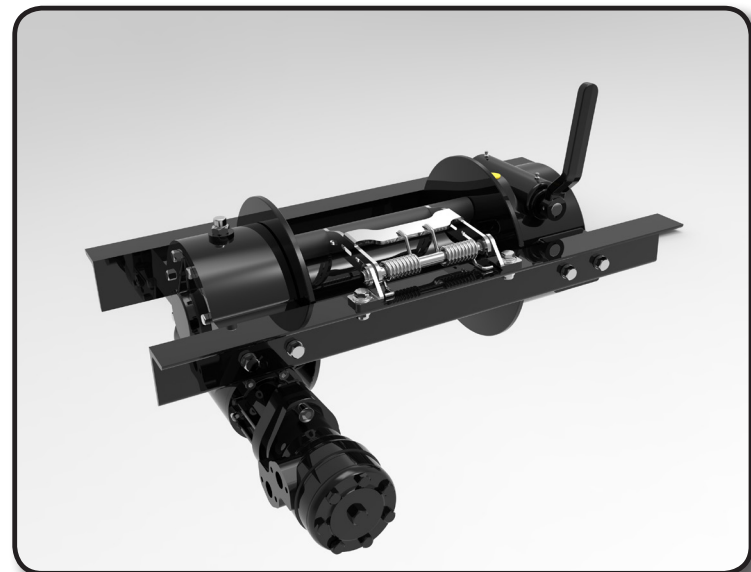
- ROBUSTO**
La corona in bronzo all'alluminio, lavora in coppia con una vite senza fine in acciaio temprato e rettificato
- BASSO PROFILO DI MONTAGGIO**
La sua particolare costruzione, lo rende adatto per il montaggio nella parte anteriore oppure posteriore di veicoli
- LEGGERO E RESISTENTE**
Corpo in lega di alluminio temprato, riduce il peso e aumenta la resistenza, verniciato a polvere
- FRENO**
Il sistema di riduzione a vite senza fine, esclude la necessità di un freno di sicurezza per il tamburo
- DIMENSIONI TAMBURO DISPONIBILI**
Standard 295,5 mm (11.6 inch) RSH 4500 - RSH 5250
diametro flangia: 267,5 mm (10,5 inch)
- COMPLETAMENTE A BAGNO D'OLIO**
Corona e vite senza fine a bagno d'olio, per offrire le migliori performance, silenziosità ed estendere la vita dei componenti.



CE
EN 14492-1

RSH 5250

CAPACITA' DI TIRO	5.250 Kgs	[11.574 Lbs]
PRESSIONE DI LAVORO	140 Bar	[2,031 Psi]
DIAMETRO CAVO	11 mm	[-]
MAX. CAPACITA' CAVO	81 Mt	[265,7 Ft]
MAX. VELOCITA' (1° strato)	4,3 Mt/Min	[14,1 Ft]
MAX. FLUSSO OLIO	60 Lt/Min	[15,85 GPM]



- ACCESSORI :**
- Guidafune a rulli zincato Standard oppure Industriale
 - Pressacavo zincato
 - Innesto pneumatico - per la messa in folle del tamburo

 **ATTENZIONE**
Questo verricello non deve essere usato per il sollevamento, né per sollevare o spostare persone.

RH VERRICELLI A VITE SENZA FINE

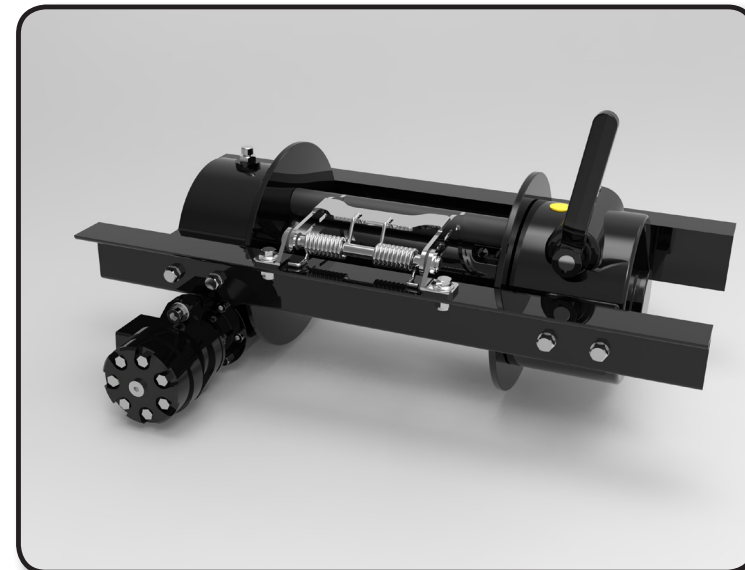
I modelli RH sono verricelli idraulici a vite senza fine e corona in bronzo. Progettati per durare nel tempo e fornire un servizio sicuro, in accordo alla Direttiva Macchine 2006/42/CE EN 14492-1. La speciale corona in bronzo all'alluminio, lavora con una vite senza fine in acciaio temprato e rettificato, escludendo la necessità di un freno di sicurezza. Può essere montato su mezzi per il soccorso stradale e il recupero di veicoli medio pesanti su ruote.



CE
EN 14492-1

RCH 4500

CAPACITA' DI TIRO	4.500 Kgs	[10.000 Lbs]
PRESSIONE DI LAVORO	130 Bar	[1,885 Psi]
DIAMETRO CAVO	11 mm	[-]
MAX. CAPACITA' CAVO	81 Mt	[265,7 Ft]
MAX. VELOCITA' (1° strato)	4,3 Mt/Min	[14,1 Ft]
MAX. FLUSSO OLIO	60 Lt/Min	[15,85 GPM]



CARATTERISTICHE

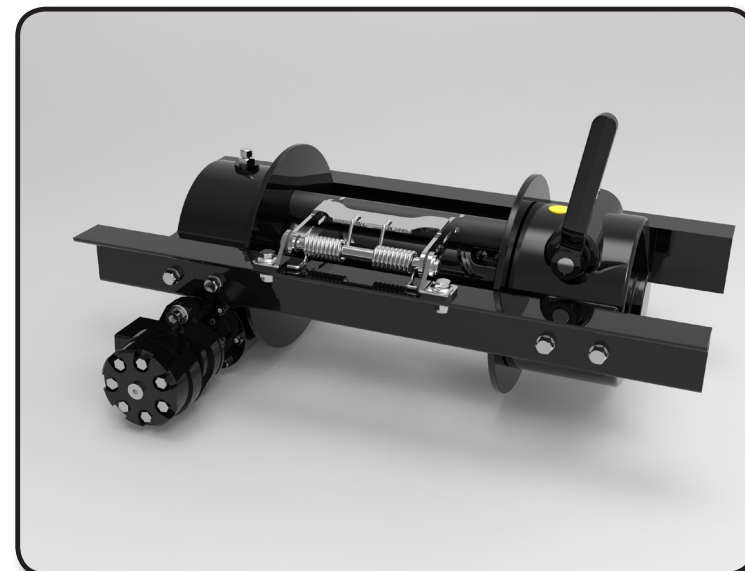
- ROBUSTO**
La corona in bronzo all'alluminio, lavora in coppia con una vite senza fine in acciaio temprato e rettificato
- BASSO PROFILO DI MONTAGGIO**
La sua particolare costruzione, lo rende adatto per il montaggio nella parte anteriore oppure posteriore di veicoli
- LEGGERO E RESISTENTE**
Corpo in lega di alluminio temprato, riduce il peso e aumenta la resistenza, verniciato a polvere
- FRENO**
Il sistema di riduzione a vite senza fine, esclude la necessità di un freno di sicurezza per il tamburo
- DIMENSIONI TAMBURNO DISPONIBILI**
Standard 295,5 mm (11.6 inch) RCH 4500 - RCH 5250
diametro flangia: 267,5 mm (10,5 inch)
- COMPLETAMENTE A BAGNO D'OLIO**
Corona e vite senza fine a bagno d'olio, per offrire le migliori performance, silenziosità ed estendere la vita dei componenti.



CE
EN 14492-1

RCH 5250

CAPACITA' DI TIRO	5.250 Kgs	[11.574 Lbs]
PRESSIONE DI LAVORO	160 Bar	[2,321 Psi]
DIAMETRO CAVO	11 mm	[-]
MAX. CAPACITA' CAVO	81 Mt	[265,7 Ft]
MAX. VELOCITA' (1° strato)	4,3 Mt/Min	[14,1 Ft]
MAX. FLUSSO OLIO	60 Lt/Min	[15,85 GPM]



ATTENZIONE

Questo verricello non deve essere usato per il sollevamento, né per sollevare o spostare persone.

MH VERRICELLI A VITE SENZA FINE

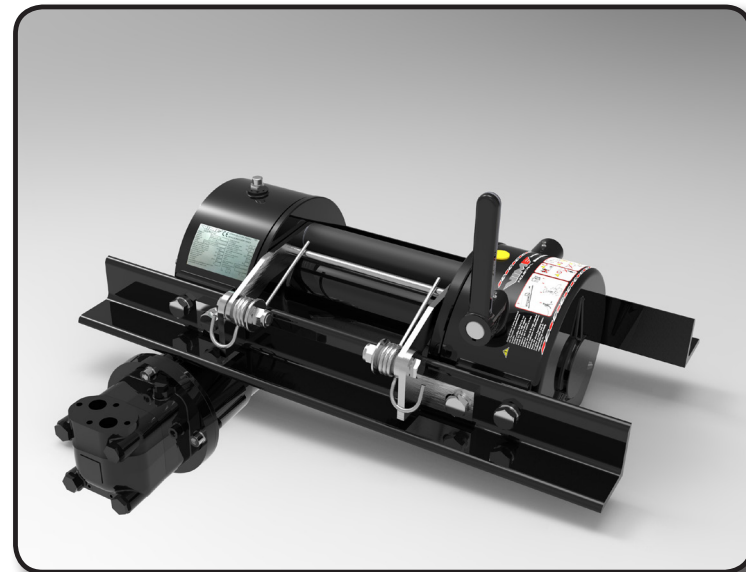
I modelli MH sono verricelli idraulici a vite senza fine e corona in bronzo. Progettati per durare nel tempo e fornire un servizio sicuro, in accordo alla Direttiva Macchine 2006/42/CE EN 14492-1. La speciale corona in bronzo all'alluminio, lavora con una vite senza fine in acciaio temprato e rettificato, escludendo la necessità di un freno di sicurezza. Possono essere montati su mezzi per il soccorso stradale e il recupero di veicoli medio pesanti su ruote.



CE
EN 14492-1

MH 7850

CAPACITA' DI TIRO	7.850 Kgs	[17.306 Lbs]
PRESSIONE DI LAVORO	150 Bar	[2,176 Psi]
DIAMETRO CAVO	13 mm	[-]
MAX. CAPACITA' CAVO	58 Mt	[190,3 Ft]
MAX. VELOCITA' (1° strato)	4,6 Mt/Min	[15,1 Ft/Min]
MAX. FLUSSO OLIO	100 Lt/Min	[26,42 GPM]



CARATTERISTICHE

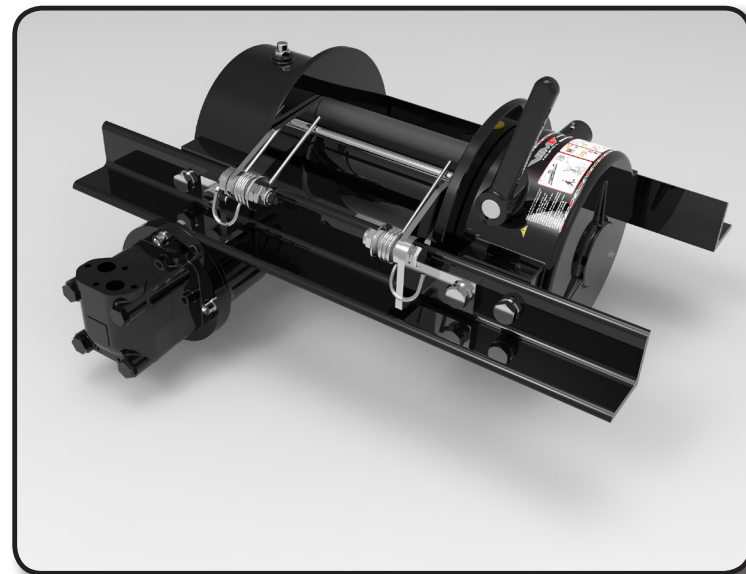
- ROBUSTO**
La corona in bronzo all'alluminio, lavora in coppia con una vite senza fine in acciaio temprato e rettificato
- BASSO PROFILO DI MONTAGGIO**
La sua particolare costruzione, lo rende adatto per il montaggio nella parte anteriore oppure posteriore di veicoli
- LEGGERO E RESISTENTE**
Corpo in lega di alluminio temprato, riduce il peso e aumenta la resistenza, verniciato a polvere
- FRENO**
Il sistema di riduzione a vite senza fine, esclude la necessità di un freno di sicurezza per il tamburo
- DIMENSIONI TAMBURO DISPONIBILI**
Standard 278 mm (10.9 inch) MH 7850 - MHS 8000
diametro flangia: 273 mm (10,7 inch) MH 7850
diametro flangia: 330 mm (13,0 inch) MHS 8000
- COMPLETAMENTE A BAGNO D'OLIO**
Corona e vite senza fine a bagno d'olio, per offrire le migliori performance, silenziosità ed estendere la vita dei componenti.



CE
EN 14492-1

MHS 8000

CAPACITA' DI TIRO	8.000 Kgs	[17.637 Lbs]
PRESSIONE DI LAVORO	160 Bar	[2,321 Psi]
DIAMETRO CAVO	14 mm	[-]
MAX. CAPACITA' CAVO	70 Mt	[229,7 Ft]
MAX. VELOCITA' (1° strato)	5,0 Mt/Min	[16,4 Ft/Min]
MAX. FLUSSO OLIO	100 Lt/Min	[26,42 GPM]



ATTENZIONE

Questo verricello non deve essere usato per il sollevamento, né per sollevare o spostare persone.

WH VERRICELLI A VITE SENZA FINE

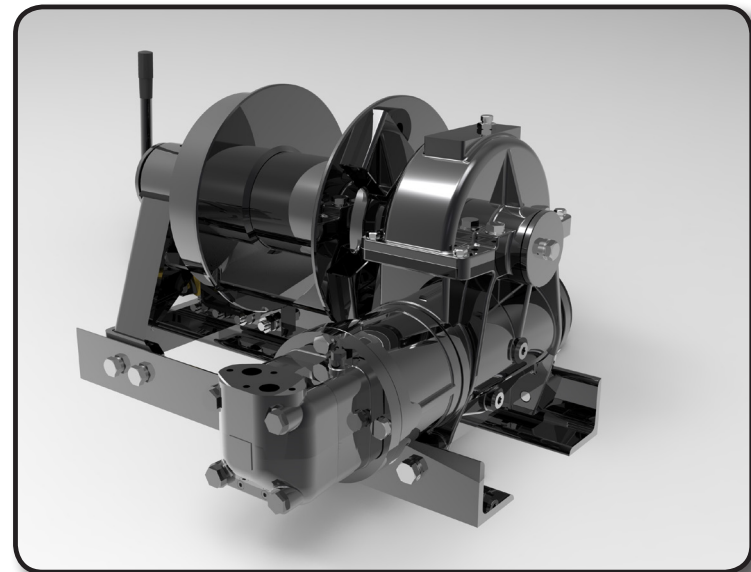
I modelli WH sono verricelli idraulici a vite senza fine e corona in bronzo. Progettati per durare nel tempo e fornire un servizio sicuro, in accordo alla Direttiva Macchine 2006/42/CE EN 14492-1. La speciale corona in bronzo all'alluminio, lavora con una vite senza fine in acciaio temprato e rettificato, escludendo la necessità di un freno di sicurezza. Possono essere montati su mezzi per il soccorso stradale e il recupero di veicoli pesanti su ruote.



CE
EN 14492-1

WHC 15000

CAPACITA' DI TIRO	15.000 Kgs	[33.069 Lbs]
PRESSIONE DI LAVORO	150 Bar	[2,176 Psi]
DIAMETRO CAVO	19 mm	[-]
MAX. CAPACITA' CAVO	34 Mt	[111,5 Ft]
MAX. VELOCITA' (1° strato)	5,4 Mt/Min	[17,7 Ft/Min]
MAX. FLUSSO OLIO	160 Lt/Min	[42,27 GPM]



CARATTERISTICHE

- ROBUSTO**
La corona in bronzo all'alluminio, lavora in coppia con una vite senza fine in acciaio temprato e rettificato
- ALTO PROFILO DI MONTAGGIO**
La sua particolare costruzione, lo rende adatto per il montaggio nella parte posteriore di veicoli
- RESISTENTE**
Corpo riduttore in ghisa sferoidale, per una elevata resistenza.
- FRENO**
Il sistema di riduzione a vite senza fine, esclude la necessità di un freno di sicurezza per il tamburo
- DIMENSIONI TAMBURNO DISPONIBILI**
Corto 230 mm (9.1 inch) per WHC 15000
Lungo 465 mm (18.3 inch) per WHL 15000
- COMPLETAMENTE A BAGNO D'OLIO**
Corona e vite senza fine a bagno d'olio, per offrire le migliori performance, silenziosità ed estendere la vita dei componenti.

ACCESSORI :

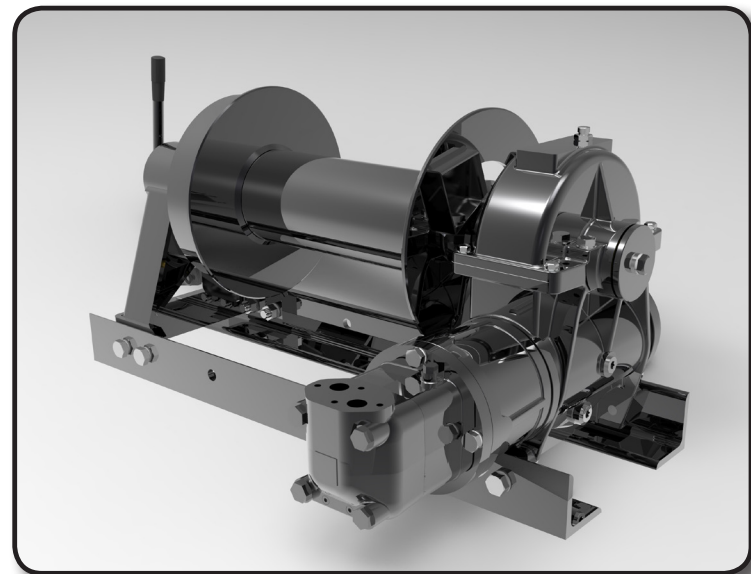
- Guidafune a rulli zincato Industriale
- Pressacavo zincato
- Innesto pneumatico - per la messa in folle del tamburo



CE
EN 14492-1

WHL 15000

CAPACITA' DI TIRO	15.000 Kgs	[33.069 Lbs]
PRESSIONE DI LAVORO	150 Bar	[2,176 Psi]
DIAMETRO CAVO	19 mm	[-]
MAX. CAPACITA' CAVO	72 Mt	[236,2 Ft]
MAX. VELOCITA' (1° strato)	5,4 Mt/Min	[17,7 Ft/Min]
MAX. FLUSSO OLIO	160 Lt/Min	[42,27 GPM]



ATTENZIONE

Questo verricello non deve essere usato per il sollevamento, né per sollevare o spostare persone.

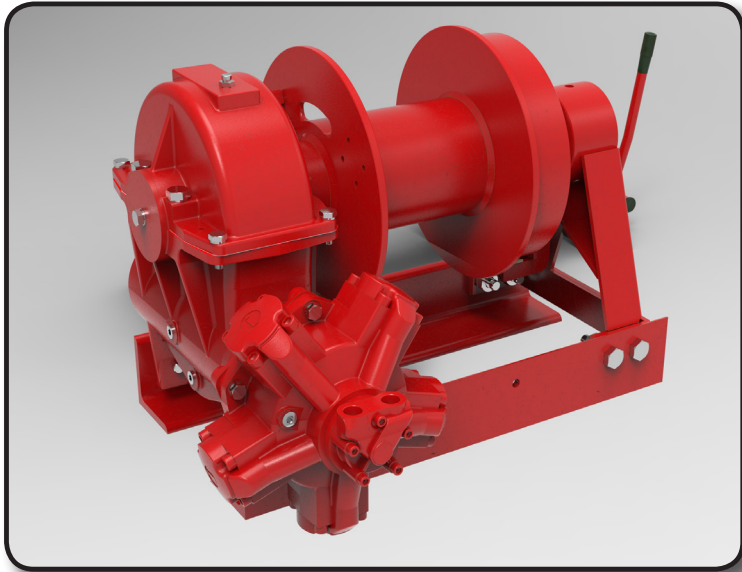
PH VERRICELLI A VITE SENZA FINE

I modelli PH sono verricelli idraulici a vite senza fine e corona in bronzo. Progettati per durare nel tempo e fornire un servizio sicuro, in accordo alla Direttiva Macchine 2006/42/CE EN 14492-1. La speciale corona in bronzo all'alluminio, lavora con una vite senza fine in acciaio temprato e rettificato, escludendo la necessità di un freno di sicurezza. Possono essere montati su mezzi per il soccorso stradale e il recupero di veicoli pesanti su ruote.



CE
EN 14492-1

PH 30000



CARATTERISTICHE

- ROBUSTO**
La corona in bronzo all'alluminio, lavora in coppia con una vite senza fine in acciaio temprato e rettificato
- ALTO PROFILO DI MONTAGGIO**
La sua particolare costruzione, lo rende adatto per il montaggio nella parte posteriore di veicoli
- RESISTENTE**
Corpo riduttore in ghisa sferoidale, per una elevata resistenza.
- FRENO**
Il sistema di riduzione a vite senza fine, esclude la necessità di un freno di sicurezza per il tamburo
- DIMENSIONI TAMBURNO DISPONIBILI**
Standard: 320 mm (12.6 inch) per PH 30000
- COMPLETAMENTE A BAGNO D'OLIO**
Corona e vite senza fine a bagno d'olio, per offrire le migliori performance, silenziosità ed estendere la vita dei componenti.

ACCESSORI :

- Guidafune a rulli zincato Industriale
- Pressacavo zincato
- Innesto pneumatico - per la messa in folle del tamburo

CAPACITA' DI TIRO	30.000 Kgs	[66.139 Lbs]
PRESSIONE DI LAVORO	200 Bar	[2,901 Psi]
DIAMETRO CAVO	26 mm	[-]
MAX. CAPACITA' CAVO	47 Mt	[154,2 Ft]
MAX. VELOCITA' (1° strato)	4,1 Mt/Min	[13,5 Ft/Min]
MAX. FLUSSO OLIO	198 Lt/Min	[52,31 GPM]



ATTENZIONE

Questo verricello non deve essere usato per il sollevamento, né per sollevare o spostare persone.



© copyright V.I.M.E. srl



V.I.M.E. srl Via Gramsci,15 40050 Funo Bologna Italy Tel. +39 051 861362 Fax +39 051 861961
E-mail: info@vimeindustrial.com / Web site: www.vimeindustrial.it - www.vimeindustrial.com